

[No.568]

12

Dec.2018

前橋商工会議所会報

[いと]

糸都

特集

これからのものづくりと新たな価値の見つけ方
〜群馬産業技術センターの活用方法〜



ホームセキュリティ^{AL-5997}Basic

お買い上げプラン
月々3,500円から
工事費機器費別途



突然の心停止！
そのとき、あなたにも
救える命があります
高度医療機器販売業許可
前橋保健所 第159号



おまかせ下さい防犯・防災

機械警備 常駐警備 ホームセキュリティ 警備輸送

群馬総合ガードシステム(株)

代表取締役社長 山崎 春男

〈本社〉〒371-0854 前橋市大渡町二丁目1番地の5

☎ 027-252-5454(代) FAX 027-251-8388

URL : <http://www.g-alsok.co.jp>



日本の種苗業界をけん引 ニコニコソウの種を蒔く

写真：平山素也
文：奈良のりえ

一般社団法人日本種苗協会の第11代会長にこのほど就任したカネコ種苗株式会社の金子昌彦社長（62歳）。

めまぐるしく変化していく業界の中で技術革新への課題なども挙げられるが、鍵を握るのは「若手の育成」と語る。そこで後継者として期待される40代協会員たちの新しいアイデアを積極的に取り入れオープンかつ、活力ある組織運営を目指す。

種苗業界ナンバーワンのカネコ種苗でも、そのスタイルは一緒。31歳で入社し、6年前に社長に就任した

ある日、女性社員が広報写真だけでなく生産者や野菜をフォーカスした撮影をしたいと打ち明けた。「そういう声を待っていた」と快諾。その後女性社員は「農業カメラマン」として東京で個展を開くほど才能を開花させたのだという。

土地に根ざした農業で作られる食は体をつくり、心を豊かにする。そこで「食育」は協会の使命でもあると気持ちを込める。食育推進プロジェクトは実に10年以上継続され、今までに120校を超え、参加した小学生は約17,000人。ともに種を蒔き、

栽培から収穫、調理までを会員が手弁当で取り組んでいる。

ひとときの余暇では月に一度、男性同士でお茶サロンを開く（江戸千家）。また幼少時から考古学への興味は尽きない。古墳巡りや歴史関連の講演会、催事にも足を運ぶ。種苗業界をリードする金子氏がこれから咲かせたいのは「ニコニコソウ」。金子氏が考案した架空の花だ。みんなの心の中に咲くという。金子氏の話に聞き入るスタッフの顔はいつしかニコニコソウの笑顔で溢れていた。



Profile

一般社団法人日本種苗協会会長

金子 昌彦

1956年群馬県富岡市生まれ。法政大学法学部を卒業後、群馬県庁に入庁。87年にカネコ種苗株式会社に入社。2012年に代表取締役就任し、食育事業や若手の育成に力を注ぐ。現在は一般社団法人日本種苗協会の第11代会長も務めるなど、種苗業界を積極的に先導している。

無料で診断します!



どんな企業でも サイバーテロの標的に?

サイバーテロとは、インターネットなどのネットワーク上で行われる破壊活動。経営に打撃を与えるような深刻な被害を受ける前に対策が必要です!まずは無料診断から!

このように
狙われる可能性があります!

損害賠償

取引先の加害者になる場合も...

信用の失墜

による顧客離れ
会員の脱会などのおそれ



対策済みだと
油断しているから
簡単に情報を入力
できるかも!!

情報セキュリティ対策の
担当者がいなそう
だし...!

情報セキュリティ対策が甘い
から新しいウイルスには
対処できないはず!



犯罪例①

個人情報の大量流出

ウイルスが添付されたニセの業務メール(標的型攻撃メール)を開封することなどによってパソコンがウイルス感染し、膨大な数の個人情報が窃取されることがあります。窃取された個人情報は不正に取引されることもあります。

犯罪例②

ワンクリック請求詐欺

巧妙な罠が仕掛けられたアダルトサイトやギャンブル情報サイトを閲覧しただけで、法外な料金を請求する画面が表示されることがあります。インターネットで情報検索する際、意図せずに悪意のあるWebサイトに迷い込む危険があります。

まずは

無料の情報セキュリティリスク簡易診断!

お客様のネットワーク環境の危険度を一定基準にて測定する簡易診断を行います。

無料

お申し込み

担当者が訪問し
診断を実施

お客様への
ヒアリング

診断結果の
ご報告

※本診断の結果により、お客様環境における情報セキュリティ被害の発生可能性、情報セキュリティ対策の完全性を保証するものではありません。

お問い合わせ先

株式会社NTT東日本一関信越 群馬支店 ビジネスイノベーション部

TEL 0800-800-3534

受付時間 / 9:00~17:00 (土日・休日・年末年始を除きます)

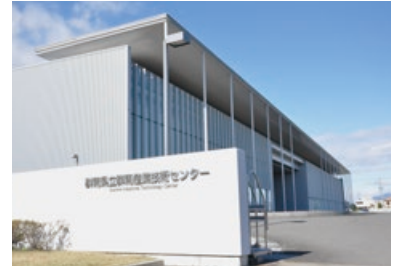
K18-1272【1812-1812】

特集

04

これからのものづくりと
新たな価値のを見つけ方

～群馬産業技術センターの活用法～



01

MAEBASHI 旬人

日本の種苗業界をけん引
ニコニコソウの種を蒔く

金子 昌彦 (一般社団法人日本種苗協会会長)



10

会議所活用 DO!

前橋とのつながりを持つ

12

専門家の引き出し

ライフプランを
設計することの大切さ



13

会員ひろば

とんかつ甘楽亭

有限会社 HIRO 建築工房 伊藤昭博 一級建築士事務所

井上ビニール 株式会社

ヒューマンリソシア株式会社 前橋支社



14

知りたい!まえばし NOW!

自動運転で社会をハッピーに

～群馬大学 次世代モビリティ社会実装研究センターの取り組み～

表紙写真：日本の絹は今、存亡の危機にある。養蚕農家は全国で336戸、群馬では119戸にすぎない。群馬県が開発した「ぐんま200」という繭から生糸に、それを刈安という植物で染めて花織にしたきもの。美しく澄んだ、日本の色である。

17

INFORMATION

22

前橋市からのお知らせ

24

富士見商工会からのお知らせ

25

前橋東部商工会からのお知らせ

28

会員掲示板/キタカンだより/編集後記

前橋商工会議所会報

繭から糸を紡いでつくられる生糸。たくさんの人たちが関わり、知恵と技術で燃られて、人にやさしく、美しく、そして強い絹となる。明治・大正・昭和と世界に良質な生糸—ブランド名“マイバシ”の生産で栄華を誇った生糸の市「前橋」前橋商工会議所は、会員のニーズや意見をくみとり、少しずつ太い絆に変え、紡いでいくことで地域経済の発展と暮らしやすい県都・前橋づくりに努めていきます。

系都

題字 曾我孝之 前橋商工会議所会頭

これからのものづくりと 新たな価値の見つけ方

～群馬産業技術センターの活用法～



今、日本のものづくり産業は大きな転換期を迎えている。少子高齢化による若年労働者不足、世界をリードしてきた高い技術力による製品づくりを支えてきた職人技の継承者不足など人的な課題に加え、「第4次産業革命」と呼ばれる急速なデジタル化の進展、IoTやAIへの対応を迫られている。

このようなものづくり産業を取り巻く急激な環境変化を背景に、ものづくり産業を積極的に支援する群馬産業技術センターの役割や実績を紹介するとともに、商工会議所をはじめとする支援機関の利活用について紹介してみたい。

これからのものづくりに 求められること

我が国のものづくり産業は、高度な技術に基づいた高い品質と性能に支えられ、基幹産業として雇用を創出し、経済を支えてきた。その根底には「カイゼン」や「擦り合わせ」活動を通して、顧客ニーズに即した品質や価格、納期を充足し、製品を供給してきた現場力の強みがあった。

しかし、デジタル化の急速な進展、IoTやAI、ロボットの普及など、いわゆる「第四次産業革命」が到来するなか、情報技術などのように自社に取り入れるのか、圧倒的に不足している「デジタル人材」をどう調達するのか、そして従来の「強み」に代わる新たな「付加価値」をどこに見出すのか、課せられた課題は大きい。

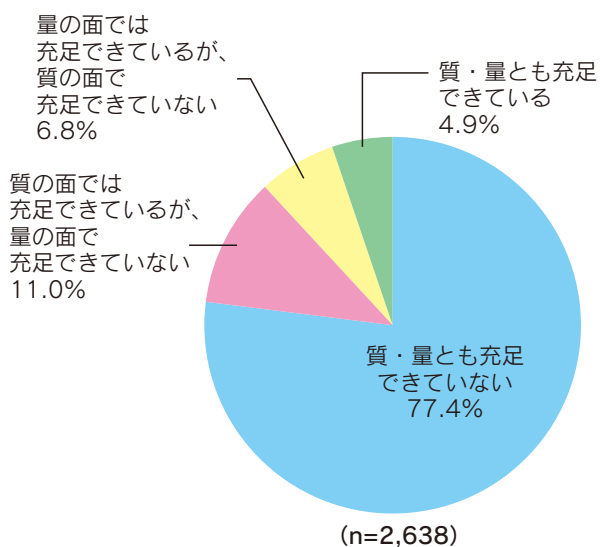
こうした環境のもと、これからのものづくり産業が継続的に発展するためには何が必要であり、どのような取り組みが必要なのか。

共愛学園前橋国際大学で経営システム工学を教える神宮貴子先生は、「今後の企業活動を更に発展させるためには、生産の効率化以外にも人材や情報の活用が重要となる。つまり、IoTやAI等の先端技術はもちろんのこと、生産や在庫管理、経営状況などの数値

をデータ化して分析し企業活動に取り入れることが重要。どちらも必須の要素であるが、そこには専門的な知識を有する社員が必要となる。大企業では多様な人材の登用や教育を各企業で積極的に取り組んでいるが、地方の中小・小規模企業でそのような人材を確保・育成していくことは難しい」と話す。

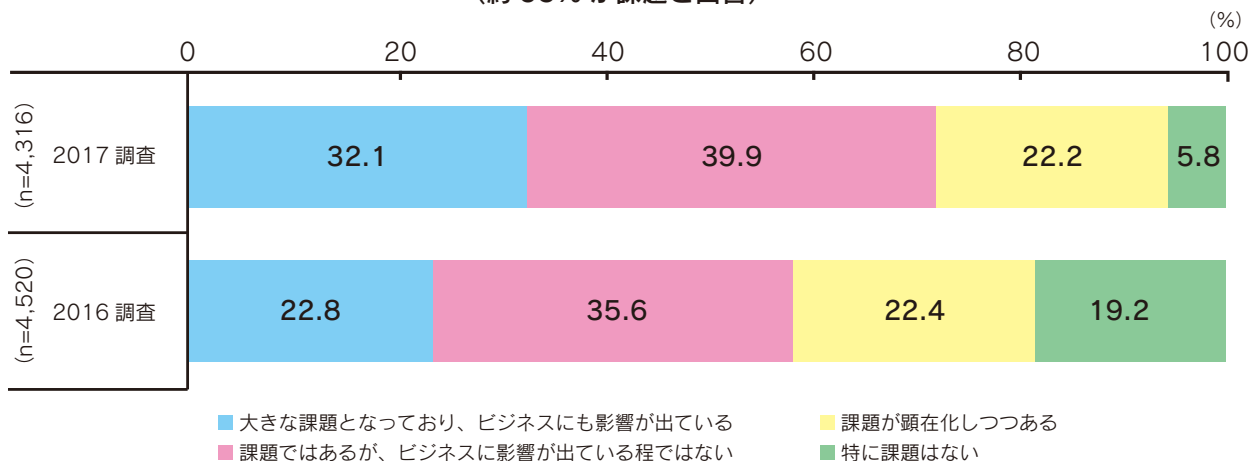
では、こうしたら良いのか。神宮先生は続ける。「このような課題を解決するためには、外部人材や地元にある商工会議所、群馬県産業技術センターのような公設試験研究機関（以下「公設試」）などの支援機関を積極的に活用することが有効だ。」と力説する。

デジタル人材の充足状況
(約95%が充足できていない)



資料:経済産業省調べ(2017年12月)

人材確保の状況
(約95%が課題と回答)



資料:経済産業省調べ(2017年12月)

?を💡に変える 群馬産業技術センターの存在

群馬県立産業技術センターでは、地域の多様な相談に対応する群馬産業技術センター（前橋）と、計測に関する技術検査に特化した東毛産業技術センター（太田）の2か所で、製造業・非製造業問わず企業の技術力向上のための技術相談、依頼試験、機器開放、各種技術セミナー等を実施している。

群馬産業技術センターは、前橋市亀里町に平成15（2003）年にオープンし、現在、年間利用者数は5万人を超え、利用率は全国の公設試（技術職員15名以上の全国63機関）の中で13年連続1位を記録している。開設から15年を迎え、既に利用されている方も多いが、一方で「業務内容をよく知らない」、「何となく敷居が高い」、または「自社には関係がない」という声も聞かれる。

そうした声に対応するため、毎年顧客満足度調査を行い、評価結果をフィードバックし、改善につなげるとともに積極的な企業訪問活動を通じて企業ニーズの把握に努めている。具体的には、以下の点に注力して様々な事業推進を図っていると企画管理係長の北島信義氏は話す。

1 顧客満足（CS）の向上への取り組みの推進

「最も信頼され、利用される公設試」であるために、顧客である中小企業者の満足度重視している。依頼試験や機器開放は通常相談を受けてから1週間程度を要するが、緊急の場合には即日対応を含め可能な限り柔軟な対応を心がけている。

また、試験や分析、共同研究だけでなく、センター内に「群馬県ものづくり技術研究会」という組織を置き、中堅社員の育成にも取り組んでいる。多忙な中小企業者にとって真に役立つように「顧客満足」の向上を念頭に、組織、業務のあるべき姿を希求している。

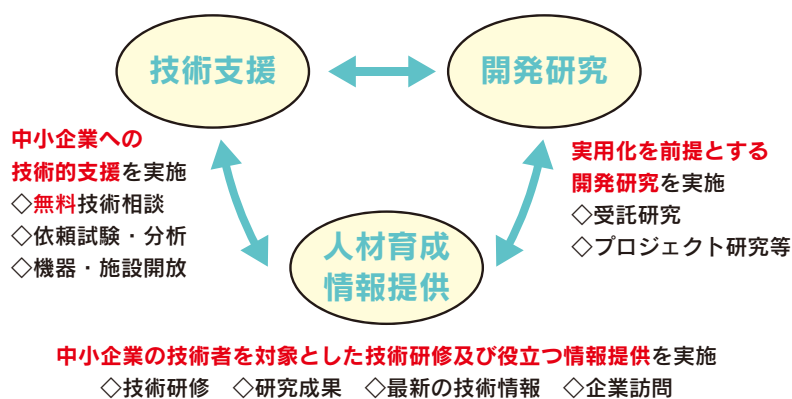
2 中小企業の競争的資金（補助金等）調達支援の推進

新たな製品開発には多額の資金が必要となる場合があるが、このような悩みを抱える県内の中小企業に対して、国や県、市、財団等の開発補助金（製品開発補助金、技術開発補助金）の紹介や申請支援を実施している。採択後も製品開発等に向けた技術支援を行うとともに、共同研究による製品開発に向けたトータルサポートも実施している。

3 改修工事と機器整備について

現在、センターでは多様化、高度化する様々な相談に対応できるよう、国の交付金の採択を受け、大規模な施設改修及び機器の整備を行っている。来年4月1日には新たな設備も稼働予定で、現在特にニーズが高まっているAI導入支援等についても強力にサポートし、「頑張る中小企業者」を後押しするための準備を進めている。

群馬産業技術センターの「3本柱」



県内ものづくり産業の発展のために

群馬県産業経済部工業振興課
山田 浩樹 課長

群馬県工業振興課では各種施策を通して本県の基幹産業である自動車、食品、機械、化学などものづくり産業のさらなる発展と次世代産業への参入など「複数の峰を持つ強いぐんまの産業」を目指し、「技術力・競争力を高める」取り組みを積極的に進めています。産業技術センターでは、特に技術的な面から新技術や新製品の開発にチャレンジする企業を強力にサポートできる体制を整えております。是非センターの設備や人材を活用して企業の発展につなげてください。

産業技術センターから芽吹いたもの

では、センターにはどのような相談が寄せられているのだろうか。数多くの支援実績のなかから地元前橋の事業所の事例を紹介する。

CASE 1

アイデアを実用化へ！



(同)土づくり推進機構
(前橋市箱田町)
代表 麦島 昌 氏

弊社では、土壌分析、腐植・水質・作物・堆肥の分析調査や農業資材（ミネラル資剤、根域空気供給機）の販売を行っております。

美味しい野菜やお米は土づくりから始まりますが、農家の方々の土づくりにかかる負担は並大抵ではありません。畑の土を分析して肥料、堆肥の施肥管理ができ、簡単に短時間で農場の土壌診断が可能になる土壌分析キットが事業化できなにかと思ひ、センターに相談した結果、「共同研究」という形で弊社の「土壌分析セット」が誕生しました。

現在は農業の若い担い手たちに受け入れてもらいやすいよう、スマートフォンを使って土壌分析ができるシステムの改良版の共同研究を継続中です。

センターを利用することでアイデアが形になりとてもよかったですと考えています。

CASE 2

”勘”頼みから”見える化”（数値化）へ



(有)今井鉄工所
(前橋市鳥取町)
代表取締役
今井 敏夫 氏

弊社では自動車部品を製造しています。製造機器の寿命を延ばしたいと思っております。知人のコンサルタントの薦めを契機にセンターを訪ねました。これまで熟練者の勘に頼って機械部品を交換していましたが、改めて相談、調査をし、結果が見える化（数値化）したところ20%も寿命が延びる部品もあり、コスト削減につながる事ができました。今は人材不足が大きな課題であるため、画像処理による検品の省力化について相談しています。

利用する前はセンターに対して敷居が高い印象を持っていましたが、一歩踏み出して相談してよかったです。



販路拡大には 成分分析が必要だった！

渡邊ファーム（前橋市粕川町深津）
代表 渡邊 博美 氏

2003年から夫婦で農業を始めました。野菜をそのまま販売するだけでなく、違った形で多くの方に味わって欲しいと思い、自家栽培の水なす、ブルーベリー、赤シソを使ったジュース「紫のおもてなし」を考案し、「前橋市御用聞き型企業訪問事業」へ相談したことをきっかけにセンターを知りました。ジュースの成分を分析・数値化することで新たな販路の開拓や販売促進に活かせるのではないかと考え、センターに相談しました。センターは共同研究などの面で、大学等との連携にも期待が持てる利点がある思っています。

これから食品表示が義務化されるので、今後もセンターと相談しながら対応を考えていきたいと思います。



今回紹介した事例からもわかるように、産業技術センターは幅広い相談に対応している。取材した3社は事業規模も相談内容も三者三様だが思い切って相談してみても良かったと言えよう。センターは課題解決に向けた具体的な相談だけでなく『何となくうまくいかないが、どこが課題なのか分からない』という場合にも、気軽に相談できる体制を整えている。

ほんの少しの勇気が 大きな飛躍に

前橋商工会議所
ものづくり専門委員会

福嶋康行委員長



群馬産業技術センターは、その設備や建物の外観から「自分の会社には関係ない」と思われている方が多いようです。しかし、これからの自社の将来を考えたとき、ほんの小さなシーズからでも、様々な可能性が広がる場所なんです。勇気を出して一歩踏み出してみてください。製造業だけではなく、様々な分野で有効活用できると思います。商工会議所もそのためのお手伝いをさせていただきますので、ぜひお気軽にお訪ねください。

支援機関の利活用で 新たな展開を！

今後、Society 5.0の実現によって訪れるであろう超スマート社会は、私たちの生活や産業構造に大きなインパクトをもたらすものである。こうした社会で企業が継続して発展していくためには、従来の成功体験の延長ではなく、イノベーションを起こし続けることが必要だ。足元での好調な受注や、質的・量的な人材不足の陰で見落とされがちだが、今こそ長期的な視点で自社の事業内容を見つめなおし、将来の発展に向けて何が必要かを考え、対応していく時である。その時、公設試や商工会議所をはじめとする支援機関のネットワークを最大限に活用することで、経営課題解決への糸口が見つかる可能性が広がる。

「前橋商工会議所や群馬産業技術センターのような地域の支援機関は中小企業者がより気軽に相談できるよう体制を整え、周知PRに努めてほしい」と神宮先生は語る。

自社のリソースで課題解決に取り組むことは大切だが、それと同時に地元の支援機関を「経営のかかりつけ医」として効果的に活用し、新製品開発や販路開拓など様々な経営課題解決のきっかけとし、事業の継続的な発展につなげていただきたい。



人と人のふれあいを大切に住みよい街づくりをめざして

一般廃棄物・産業廃棄物・収集運搬・処理
引越全搬・慶弔花輪・訪問介護・訪問入浴介護



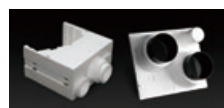
株式会社 **丸越** 堀越 正和 代表取締役社長

本社 〒371-0032 群馬県前橋市若宮町三丁目10-13 TEL(027)231-0709 FAX(027)234-2066
E-mail : info@n-marukoshi.com http://www.n-marukoshi.com/



私達の作る製品は
生活の中でよく使われています。

機械・電気製品用部品
農業資材・土木建材
梱包材



旭 旭化成は「発泡スチロールの可能性」を追求しています。

■本社(営業部) 群馬県前橋市西大室町1257番地3 TEL.027-268-2321(代) FAX.027-268-0685
■赤堀工場 群馬県伊勢崎市野町722 TEL.0270-63-1151(代) FAX.0270-63-1154
URL . http://www.asahikasei-kk.co.jp/

SHARP

飲食店様向け

QRコード搭載 POSレジ 新発売

飲食店様向けに中国系モバイル決済サービス「WeChatPay」に対応したQRコード標準搭載のPOSレジを発売しました。複数税率にも対応しております。

軽減税率対策補助金 対象商品 (リース OK)

2019年10月消費税増税により軽減税率取扱事業者様は複数税率対応レジが必要となります。

お財布を持たない中国人の新しい決済手段 WeChatPay

WeChat 月間利用者数 5.5 億人

WeChat QRコードで顧客口座から即時決済

未回収のリクス無し。残高がなければ決済不可となります。

テーブル決済可能

レシートにQRコードが印字され、テーブル上で決済可能です。



株式会社シャープドキュメント富士

FUJIAUTO GROUP 〒371-0023 前橋市本町2-11-2富士オートビル6F TEL:027-220-5022(代) FAX:027-220-5057



✓ 前橋とのつながりを持つ

地域にいかに溶け込むか 人とのつながりの構築と新たなニーズ開拓を支援!

前橋に飛び込んで来られ新たな事業を始められる方が直面する、人脈作りやこの地域ならではのニーズの開拓。前橋商工会議所では、新事業に乗り出す方へのサポートにも取り組んでいます。

今回は、事務所を前橋で開設、商工会議所青年部に参加されることで、人とのつながりや新たなニーズの開拓を得られた方の事例を紹介します。ふくろう事務所の“つなぐ書士”山田俊介さんは、行政書士激戦区の前橋で、業界の垣根を越えたユニークな活動を始められています。

Do.2

取り組み

出会いがもたらしてくれた
新たな可能性



商工会議所に飛び込み、ホームページ作成講座などを受講し、参加者の熱心さや様々な業界の方たちから刺激を受けつつ、閉塞感を感じていた時に、商工会議所の福田さんから青年部の集まりの話聞き、資格の年齢の上限に迫っていました。参加を決意しました。青年部での密なお付き合いは、私が感じていた閉塞感を打破し、視野を広げてくれました。さまざまな業界の方たちと繋がることで、前橋のニーズや前橋ならではの仕事の可能性を感じることができました。

Do.1

課題

行政書士激戦区の前橋で
いかに自分の「場所」を作るか



私は、生まれも育ちも関西です。東京での会社員時代には、2社で社長のかばん持ちをしながら、社長の多岐にわたるお困りごとを解決する“社長室長”のような仕事をしていました。その経験を生かして、行政書士の資格を取りました。そして妻の実家がある前橋で昨年の4月に開業しました。しかし、前橋は全国でもトップクラスの行政書士激戦区。どこにどのようなニーズがあるのかも分かりません。私は、他の方のシェアを奪わず、しかも地域の役に立つような自分の場所を見つめたいと考えていました。そんな中、出会ったのが商工会議所です。

前橋商工会議所青年部のご紹介

前橋商工会議所の会員事業所の若手経営者等が、自己研鑽と交流を通して、地域の経済発展を考え、行動する組織として昭和52年に設立され、現在132(H30.11.5現在)名の会員で活動している。

会員は6委員会に所属し、月例会をはじめ、前橋まつりなどの地域活性化事業や社会貢献事業を行うほか、前橋市や前橋観光コンベンション協会と連携し前橋の観光振興にも力を入れ、ローズクイーン事業や上州空っ風凧揚げ大会なども実施している。

また、全国には400を超える地域の青年部があり、全国規模のネットワークを通じて交流を深める事業を行い、同じ「志」を持つ青年部の仲間と交流を深めている。

■メンバー募集中

前橋市内で事業を営んでいる方を対象に広くメンバーを募集しています。

ぜひ、一緒に前橋を盛り上げましょう!!

《入会条件》

- ・前橋商工会議所の会員(法人・個人)であり、商工業を営む経営者又は管理者に準ずる者とする。
- ・満20才以上満45才未満の方

■前橋商工会議所青年部

緑水会ホームページ

(<http://www.maebashi-yeg.com/>)

企業概要

ふくろう事務所

- [サービス内容] 行政書士事務所
法人設立、建設業許可、契約書・議事録作成
- [代表者] 山田 俊介
- [URL] <https://www.fukurou-gunma.com/>
- [住所・TEL] 前橋市千代田町2-7-10
前橋市創業センター内
027-288-0567



Do.4

今後

繋がりを力に、地域の
新たな可能性を掘り起こす



行政書士というと、お固く、役割の固定したもののよう
に思われがちですが、社会が大きく変わってきている今、
行政書士の枠にとどまらず意外と身近な相談に答えられる
ものなのです。青年部の仲間と力を合わせることで、前橋
の方のお困りごとを解決できるように感じています。その
ため、事務所名から、「行政書士」という肩書きを外しまし
た。一人でも多くの悩んでいる人々を全面的にサポートで
きる、いわば“レンタル社長室長”のような存在を目指して
います。

Do.3

結果

見えてきた地域に根ざした
新たなビジネスの形



青年部で出会った仲間は、次第に、強固な人脈に昇華し
つつあります。青年部の仲間はそれぞれ、地域のために一
生懸命活動されています。そこで学ぶことは非常に多いで
す。

また私のために惜しみなく、お知り合いを紹介してくだ
さり、街の人々の繋がりの強さを知りました。その中で、
私が果たせる役割がだんだんと見えてきたように思いま
す。

Comment



人脈は大きな資産です

地域産業政策部 商業観光振興課
課長補佐 福田 輝和

前橋商工会議所青年部は45歳までの若手経営者の集まりです。経
営者としてのスキルアップはもちろん、同世代の他業種の方たちとの
親睦を深めることで、豊富で貴重な人脈づくりをすることができます。
ご自身のビジネス以外での活動も多くなりますが、積極的に会合に参加
することでかけがえのない資産になると思います。ふくろう事務所
様のように本市にて起業された方、同世代での異業種交流を望まれて
いる方は是非、青年部への入会をお勧めします。



専門家の引き出し

ライフプランを設計することの大切さ

平成30年10月15日の臨時閣議で消費税率を予定通り来年10月に8%から10%へ引き上げる方針が示されました。

今後更に生活費の負担増が予測されることから、今回はライフプランを設計することの大切さを、個人(家族)と企業を比べながらお伝えします。

個人のライフプランとは、将来を考へることであり企業経営をプランニングする事と同じです。

① ライフデザイン
個人では「夢」を描く事であり、企業では企業理念を掲げたビジョンを意味しています。

② ライフプラン(具体的計画)
ライフデザインを実現するため

に、結婚や住宅の購入などの人生のイベントを想定し、計画を立てます。

企業では中長期の目標設定です。

③ マネープラン
(キャッシュフロー)

ライフプランを達成するために金銭的な流れを把握し書き込みます。「教育」「住宅」「老後」が人生の3大費用とされていますのでより注意が必要です。

企業では中長期計画に基づく具体的な取り組みを達成するための資金計画を描き実行することです。

④ チェック&レビュー(見直し)
マネープラン(キャッシュフロー)を分析し、単年度赤字や累積赤字などの金銭的に不都合が生じた場合や生活変化に対応した見直しを行な



平形 和久

- ・群馬医療福祉大学 本部IR室長兼リハビリテーション学部事務長
- ・日本FP協会認定AFP資格「FP技能士」群馬支部運営委員
- ・前橋商工会議所「安心安全まちづくり専門委員」

う。企業では、事業運営で発生した結果を分析し、改善を行なうことで

以上の段階で、PDCAサイクル(プラン・ドゥ・チェック・アクション)を常に回し続けること。個人のライフプランも企業マネジメントも同じで、PDCAサイクルがうまく回っていないとリスクに気づかず知らないうちにダメージを受けることとなります。

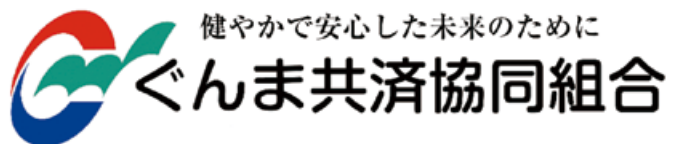
年に一度でも家族全員でライフプランをチェックし夢を語り合い改善させる機会を持ちましょう。個人も企業もライフデザイン、夢や企業理念がぶれないように志を高く持ち続けることが大切です。

頑張るシニア世代(60歳以上)の方の生命医療共済です。



- 85歳まで継続保障!
- 充実のがん入院とがん先進医療!
- 持病があっても加入しやすい!
- 年齢性別を問わず一律掛金!(月額3,200円)

◆お申込み・お問合せは
前橋商工会議所へ
☎ 234-5111(代)



健やかで安心した未来のために

(前橋支店) ☎ 254-2755

卸商業部会

井上ビニール 株式会社

<http://www.inoue-vinyl.co.jp>

リデュース(廃材抑制)・リユース(再利用)・リサイクル(再生加工)

当社は昭和50年から環境問題を意識し、廃プラスチックを用いたリサイクル製品の製造販売を行っています。廃プラスチックの回収・受入から製品開発・金型設計・製造までを一貫して行うことにより、製品の低コスト・高品質を可能としました。現在は境界杭やハンマーをはじめ、お客様のニーズに合わせた製品を製造しております。

また、併設しているビニール加工工場では、農業用ビニールハウスや冷暖房効率UPの大型間仕切カーテン、ビニール雑貨(カードケース、手帳カバー、腕章、ノベルティグッズetc)などのオリジナル商品を加工製造しております。「クオリティ&スピード」製造の原点でもあるこの2点を肝に銘じ製品作りをさせていただきます。プラスチック境界杭やハンマー、ビニール加工品等の事ならお気軽にお問合せ下さい。



住所 前橋市三俣町3-11-9
Tel 027-231-6999 Fax 027-233-2384
E-mail info@inoue-vinyl.co.jp
定休日 日、祝祭日、隔週土(第2,4,5)
営業時間 8:30~17:30

飲食観光部会

とんかつ甘楽亭

<http://kanratei.jp>

たれカツ弁当、ひれカツ弁当など 沢山の種類のお弁当をご用意しています。

創業明治38年のとんかつ甘楽亭が今年4月に前橋総社店に開店しました。

お持ち帰り専門のお弁当店です。一番人気のたれカツ弁当を始め、ひれカツ弁当、ミックスフライ弁当、人気者弁当、もつ煮弁当、カツカレー弁当など、沢山の種類のお弁当をボリューム満点で販売しています。

当店のお弁当はすべてご注文をお受けしていつでも揚げたて、アツアツのお弁当です。ご予約は時間指定で承っておりますので、お好きな時間でアツアツのお弁当をお持ち帰り頂けます。

また、添加物など一切使用していない安心安全なお弁当です。ぜひ、一度お問い合わせください。



住所 前橋市総社町総社1100-1
Tel 027-210-7117
定休日 毎週水曜日 営業時間 10:30~20:00

サービス部会

ヒューマンリソシア株式会社 前橋支社

<https://resocia.jp>

全ての希望や可能性は人から始まる ~挑戦し続け30年~

ヒューマンリソシアは、教育事業を中核とするヒューマングループの人材事業を担う、総合人材サービス会社です。多様化する顧客企業の課題に対し、多角的に事業を展開するグループアセットを活かしたアプローチで、総合的に支援するサービスを提供しています。事務職から技術職まで、あらゆる分野の人材派遣・人材紹介のほか、教育に強みを持つ「RPAを活用した業務の自動化、省力化サービス」、高度な先端技術と日本語力を有する優秀な外国IT人技術者を派遣する「GIT(Global IT Talent)サービス」にも注力しています。

「人材採用・育成・定着」「組織」「生産性向上」「業務効率化」に関する課題解決のご要望なら、ヒューマンリソシアにご相談ください。



住所 群馬県前橋市問屋町1-1-1 NF・2ビル 5F
Tel 027-256-9501 Fax 027-253-1831

建設部会

有限会社 HIRO 建築工房 伊藤昭博 一級建築士事務所

<http://www.hiro-arch.com/>

町の風景となる建築をつくります

前橋を拠点に、住宅や店舗、事務所などの設計・監理を行っています。建築をつくりこことは、町の表情をつくりこことへもつながります。建築の外観デザイン以上に、植栽計画や室内から室外へ光の漏れ方など周辺環境へもこだわることで、たくさんの方に喜んでいただける、心地よい建築が生まれると考えます。また、その建築の中で行われる人の活動をしっかりと実現できる機能が大切であり、その機能から生まれる形そのものが美しい建築のデザインになります。そして、それらが周囲の町の風景となるよう心がけた設計を行っています。



住所 前橋市総社町総社1520-1
Tel 027-226-0855 Fax 027-226-0858
E-mail hiro.0511@axel.ocn.jp

貴社の商品や各種サービスをご自由にPRください

お問合せ

前橋商工会議所 情報発信課
〒371-0017 前橋市日吉町1-8-1

Tel. 027-234-5113
Fax. 027-234-8031
E-Mail soumu@maebashi-cci.or.jp

知りたい!
まえばし
NOW!



自動運転で社会をハッピーに

～群馬大学 次世代モビリティ社会実装研究センターの取り組み～

自動運転という言葉を目や耳にすることが多くなってきた。IT技術が生み出す次世代の交通システムが、いよいよ現実のものになるうとしている。その次世代交通システムだが、ここ、前橋での取り組みが、実は全国的に見ても1・2を争う先進的なものになっていることをご存知だろうか。誰もが気軽に体験できる実証実験が12月から始まる。

群馬大学 次世代モビリティ社会実装研究センターの役割

群馬大学の荒牧キャンパスに、次世代モビリティ社会実装研究センター、CRANTSはある。同センター長、太田直哉さんは、民間企業の勤務経験を持ち、大学教授となった。民間で培った社会に対する深い理解が、社会への先端技術の実装という難しい課題の解決を大きく押し進める原動力になっているようだ。CRANTSは、次世代技術のデパートのような存在でありたい、と太田センター長は語る。従来の大学は、技術の「開発」の部分に力を入れてきたが、それを社会にどう実装していくのかという部分が比較的弱かった。CRANTSはまさに、その社会実装に

焦点を当てた研究機関だ。社会実装に関わる部分では、社会の中のさまざまな部門、地域社会・業界・行政・市民など、多様な人々が大きく、かつ複雑に関わってくる。それらさまざまな人々にとって、技術を導入することで、どんなメリットがあり、どんな課題があるのか、社会にどんな変化を生むのか、そういったことをわかりやすく、さまざまな事例をパッケージのようにして展示するデパートのような存在。地域社会、企業の中の課題解決に、ここに来れば先端技術をいかに導入したらいいかがわかり、その導入の手助けもしてくれる、そんな役割を目指している。

近年注目されている自動運転の社会実装に関して、いきなりあらゆる道に対応した、レベル5と呼ばれるものを目指すのではなく、一定路線

を自律的に走行するレベル4の自動運転を目指すことで、さまざまな観点から導入のハードルがぐっと下がり、現実的なものとなる。そして全国に先駆けてこの前橋で、いよいよそのレベル4の導入がなされようとしているのだ。

センターの設備と実証実験の展開

CRANTSにはテストコースと整備工場、そしてさまざまな実験用の車両が20台あまり、また10数人のスタッフや学生を擁している。テストコースには、道路上のさまざまな標識や信号などが用意され、基本的な実験がここで行われる。そして、その後のより応用的な実験はすでに、公道でなされている。

地方自治体などの行政や、自動運転に関連する企業など、さまざまなところから自動運転に関するデモの要請や、一定期間の実証実験などのオファーがあり、すでにいくつもの事例を手がけているようだ。

センター長は、ここでさまざまな立場の人たちが一堂に集まれるということを重視している。普段は社会の中で別々の場所にいる人々が、ここ



太田直哉センター長



公道での実証実験の様子 営業路線で初の試みとなる

に集い、自動運転の技術を身近に見て、感じて、話し合えるような場所として機能させる。荒牧キャンパスには社会情報学部もあり、協力し合っているという。また、システム開発会社や、保険会社など、自動運転の技術が切実に関わってくる企業とも協力関係にある。群馬大学は、桐生での低速モビリティの実証実験に10年以上も携わってきた。そこでの経験を元に、多くの人々と協力しあいながらやっていくことの重要性を、ここでも大切にしている。そして、アメリカなどのように競争の中で一企業が勝つて技術の導入と利益を独占するような形ではなく、日本的な、多くの企業やさまざまな関係諸団体が協力し合いながら、お互いに利益を得ていく



群馬大学 次世代モビリティ社会実装研究センターと実験車両

ようなあり方の方が、社会実装としては優れた点が多く、CRANTSとしてもそういった方向性を取っていきたくて語ってくれた。

JR前橋駅と上毛電鉄中央前橋駅をつなぐ日本初の営業路線の中での実証実験が12月14日から始まる(詳細は19頁参照)。ここでも、行政とバス会社、関連企業の連携があり、また100円で誰でも乗ることができて市民も気軽に参加できるという多様な協力体制の上に成り立っていく。

今後の展望とメッセージ

太田センター長は、今後の展望として、技術を売るのでなく、いかに技術を社会でハッピーに使うか、とい



センターには信号機等を備えたテストコースを持つ

うことがビジョンだと言う。そのため、社会に対して奉仕していきたくてと語る。交通は、社会からの信頼が一番大事だ。そこに、リスクを伴う新しい技術を導入してくれたためには、組織としても信頼に足るものでなければならぬ。そして、負け組を作らないような社会実装でなければ意味がない。そういった高い志が信頼を育み、培っていく。

JR前橋駅と上毛電鉄中央前橋駅を結ぶ実証実験を経たあと、CRANTSがどのような前橋の交通の未来を作っていくのか非常に楽しみにしており、また目が離せない。「組織にも品格が必要だ」という太田センター長の言葉が心に残った。

(文/福西敏宏)

お知らせ

自動運転の取り組みの講演会を開催

テーマ 「自動車の自動運転への取り組み」
 日時 12月3日(月) 午後4:00~5:30
 会場 前橋商工会議所 3F アイビー
 講師 小木津 武樹 氏
 群馬大学 次世代モビリティ社会実装研究センター 副センター長
 問合せ 前橋商工会議所 政策推進課
 前橋市日吉町 1-8-1
 TEL .027-234-5113

11月14日、前橋商工会議所交通運輸部会・快適なまちづくり専門委員会にてCRANTSを視察。太田センター長より、概要や自動運転の仕組み、今後の社会のあり様などについて説明を受けました。

その後、管制・遠隔運転室やシミュレーション室、車両整備開発室、専用試験路等の施設見学を行い、多くの意見交換が行なわれました。



VR住宅展示場開設

住宅プレゼンは「見る」から「体感する」へ

プランを、設計段階であたかも完成したかのように建物の内外を自由に歩き回って疑似体験。圧倒的な臨場感とともに実際のスケール感で提案できます。



うがわ
鵜川興業株式会社



ぜひVRをご体感ください。

鵜川興業

検索

■お問合せ先 担当：大竹、山本

TEL 027-224-3105 前橋市六供町 705

群馬の地酒 前橋偉人列伝地酒

前橋を築いた歴史人物清酒限定ラベル



「前橋偉人列伝地酒」発売中

酒類食品の総合商社



群馬県卸酒販株式会社

本店 〒371-8585 前橋市城東町四丁目2番1号
TEL 027-231-9157 FAX 027-231-9189

前橋中央支店、高崎支店、太田支店、北毛支店
中之条営業所、東毛物流センター、浦和営業所
関連会社：群酒大成物産（株）、群酒輸送（株）

丸登製絲株式会社

〒371-0033 前橋市国領町2-200-6



株式会社 上州三ート

焼肉乃上州

七面鶏丸焼き予約受付中!

1羽
8,800円



〒371-0031 前橋市下小出町3丁目27 TEL.027-233-4129 <http://www.josyu.co.jp>

01 まちづくりに関する要望書・意見書を前橋市へ提出

平成30年11月13日、前橋商工会議所は前橋市長に対してまちづくりに関する要望書と意見書を提出いたしました。様々な再開発計画が市民の合意の下提出され、まち全体の回遊性につながり地域経済が活性化するように、強く申し入れました。提出した要望書・意見書の表題は次のとおりです。



- 「千代田町中心拠点地区市街地再開発事業」の推進について(お願い)
 - 「千代田町中心拠点地区市街地再開発事業」業務代行者の募集について(意見書)
 - 「前橋市本町二丁目五差路交差点」の改良を契機とした前橋の魅力あるまちづくり推進のための協議会設置について(お願い)
 - 前橋都市計画道路朝倉玉村線の整備・促進に関する要望書
- お問合せ** 前橋商工会議所 政策推進課 Tel. 027-234-5113

02 個人青色申告者のための記帳相談会

記帳、源泉税納付等についての無料相談会を次のとおり開催いたします。主に年末調整、給与支払報告書の作成についての相談会となっておりますのでお気軽にお出かけください。

- 日 時 平成31年1月8日(火) 午前9:00～正午まで
- 場 所 前橋商工会議所 3階 アネモネ
※会場前で受付いたします。
- 相談方法 関東信越税理士会前橋支部所属税理士による個別指導
※青色申告会にご加入の方、税理士先生に依頼している方はご遠慮ください。
- ご持参いただく関係書類
 1. 現在記帳している帳簿(現金出納帳、売上帳、仕入帳、経費帳)
 2. 年末調整に必要な書類(源泉徴収簿、納付書、給与台帳、保険料控除証明書、給与支払報告書など)
※マイナンバーを書類に記載いただくため、関係される方のマイナンバーをお持ちください。(マイナンバーを記載した扶養異動届等)
 3. 前年の関係書類
 4. 税務署から送られてきた今年の書類
 5. 印鑑

お申込み・お問合せ

事前にお電話でご希望の時間をお申し込みください。
前橋商工会議所 経営支援課 Tel. 027-234-5115

03 「世界貿易投資報告およびTPP11 日EU EPA 活用セミナー」

ジェトロ本部担当者が世界経済および経済連携協定を分かりやすく解説します！

セミナー前半では、世界の経済・貿易・直接投資動向を分析した「世界貿易投資報告2018年版」のポイントを執筆者が解説します。後半は、平成30年3月に署名され、12月末に発効見通しとなった「TPP11」、ならびに7月に署名に至った日本とEUの経済連携協定(日EU・EPA)について、協定の具体的な内容や利用のメリットを解説します。

- 日 時 平成30年12月18日(火) 午後2:00～4:00
- 会 場 前橋商工会議所3階 リリイ
- 講 師 ジェトロ海外調査部 国際経済課長 米山洋
ジェトロ海外調査部 上席主任調査研究員 長島忠之
- 定 員 50名
- 参加費 無料
- お申込み 以下Webサイト「イベント情報」からお申込み下さい。
<https://www.jetro.go.jp/gunma>
- 申込締切 12月14日(金) 午後5:00
- 主催・お問合わせ 日本貿易振興機構(ジェトロ) 群馬貿易情報センター
Tel. 027-310-5205 E-mail GUM@jetro.go.jp
- 共 催 前橋商工会議所

04 「群馬県よろず支援拠点」との連携による「個別経営相談会」開催のお知らせ

前橋商工会議所では、「群馬県よろず支援拠点」と連携し、下記日程により「個別経営相談会」を開催いたします。よろず支援拠点の専門家とともに、企業経営に関するさまざまな課題の解決をお手伝いいたします。なお、開催日以外でもお気軽にご相談ください。

- 日 時 平成31年1月21日(月)
午後1:00～4:00 ※奇数月の第3月曜日開催
- 会 場 前橋商工会議所 3階 なでしこ
- 相談方法 群馬県よろず支援拠点の専門家による相談
- 定 員 3事業者(申込先着順) ※1事業者あたり約1時間
- 内 容 経営(事業)計画策定、資金繰り、新技術・新商品開発、現場改善、IT利活用による生産性向上、事業承継、助成金活用etc
- お申込み 同封する申込用紙(チラシ)に必要な事項を記入のうえ FAXにてお申し込みください。
- お問合せ 前橋商工会議所 中小企業相談所
Tel. 027-234-5111 Fax. 027-234-8031

パソコン

パソコン
周辺機器

パソコン
ソフト

コピー機

オフィスプランナーのオオタヤ

ネット
ワーク
機器

オフィス
家具

事務用品

プリンター

OTAYA
(株)オオタヤ
前橋市問屋町1-10-7

TEL 027-251-5217

<http://www.ootaya.co.jp>

05 前橋周辺商店街(協)歳末感謝セール開催! 34商店街の300店が参加して、900名様 にお買物券が当たるビッグセール開催!!



※画像はイメージです



前橋周辺商店街(協)では、毎年恒例の歳末感謝還元セールを実施いたします。期間中にポスター掲示のセール参加店でお買物等をされた方にもれなくオリジナルボックスティッシュをプレゼント、更に参加店にある応募はがきから抽選でお買物券をプレゼントします!

- セール期間 平成30年12月15日(土)～31日(月)
- 景 品 セール参加店でご利用できるお買物券
2,000円分を100名様、
1,000円分を800名様に
プレゼント!
- 応募締切日 平成31年1月15日(火)
- 当 選 発 表 平成31年2月中旬に景品の発送をもって代えさせていただきます。
- お問合せ 前橋周辺商店街連絡協議会事務局
Tel. 027-234-5655

07 前橋中心商店街からのお知らせ

Qのまち・前橋中心商店街 歳末大感謝祭が12月7日(金)～9日(日)に開催。詳細は12月6日(木)の新聞折り込みをご覧ください。

- ☆壱町通り商店街
1等コシヒカリなど食料品が当たるくじ引き抽選会
- ☆銀座1丁目商店街
ワイン・Qのまち商品券等が当たるスピードくじ
- ☆中央通り商店街
・各店自慢の商品を特別なお値段で提供する「ビックリプライスセール」
・500円以上のお買い物をして4店舗のスタンプを集めると通常の2倍1,000円の中央通り金券を進呈する「中央通りスタンプラリー」
- ☆立川町大通商店街
8日(土)・9日(日)の2日間、1等寒ブリ等の景品多数が当たる「空くじなしの大抽選会」を実施
- ☆「Qのまちプレミアム販売会」
9日(日)午前10:00～午後5:00に前橋テルサ1階ロビーホールで、中心商店街の有力店が文具・靴・履き物・お茶・食品・和雑貨などこだわりのある商品を限定販売いたします。
- ☆「満点カード大抽選会」
満点のQのまちポイントカードが引換券になる抽選会で、7日(金)・8日(土)午前10:30～中央通り・銀座通りの交差点で開催。特別賞でケーキプレゼント!

06 第14回大群馬展<スズラン前橋店> 開催のお知らせ

群馬の物産を一堂に集めて物産展を開催します。群馬県内各地で人気のスイーツや農水産加工品、工芸品など群馬の名産品が大集合します。

会場内でお買い物いただくと、県内温泉旅館宿泊券などが当たるお楽しみ抽選会へご参加いただけます。

是非、この機会にスズラン前橋店の「第14回大群馬展」にお出かけください。

- 日 時 平成31年1月9日(水)～15日(火) 7日間
午前10:00から午後7:00 ※最終日は、午後3:00まで
- 会 場 スズラン前橋店 8階 大催場
(前橋市千代田町2-12-3)

■お問合せ (公財)群馬県観光物産国際協会
TEL 027-223-5800



また、前橋スズランでは本館8階催事場で婦人服バーゲン(11日(火)まで)、新館5階特別催事場でリビングバーゲン(10日(月)まで)を開催しております。なお、弁天通りでは、「弁財天縁日 弁天ワッセ!」を毎月3日に開催しており、年内は12月3日(月)、新年は1月3日(木)の開催。1月1日(火)元日には、初詣先着700名様に空くじなしの福引きを実施いたします。

馬場川通りでは、「店主たちによる手作りのイルミネーション」を設置しています。幻想的な美しい光をお楽しみください。お得で楽しい企画満載の前橋中心商店街にぜひお出かけください。

■お問合せ 前橋中心商店街協同組合 Tel. 027-260-6547

農産種苗・飼料作物種子・施設資材・農薬・肥料・養液栽培・球根タネ・花苗・家庭園芸資材・緑化

ハイテクと国際化で 農業・園芸の発展に貢献します

カネコ種苗株式会社

本社/〒371-8503 前橋市古市町1-50-12 TEL 027(251)1617

支店/東京・宇都宮・土浦・熊谷・千葉・川崎・甲府・札幌・盛岡・仙台・郡山・静岡・名古屋・広島・福岡・熊本・都城
研究所/くさだ育種農場・波志江研究所・宮崎育種農場 海外事業所/フィリピン・タイ・トルコ



08 自動運転バスが前橋を快走全国初の「緑ナンバー」で運行

■12月14日からだれでも乗車可能



自動運転機能を搭載したバス車両



運行経路図

群馬大学と日本中央バス、前橋市が取り組みを進めている、JR前橋駅と上毛電鉄中央前橋駅を結ぶシャトルバスでの自動運転の実証実験。今月から、バスが自動運転で走り始めます。

12月14日(金)から来年3月末まで実験が続きます。自動運転バスの運行予定日は、別表のとおり。運行日にはシャトルバスの既定の運賃(大人100円、小学生50円)を支払うことで、だれでも自動運転バスに乗車できます。中山間地を除いた地域で3カ月を超える長期間で自動運転の実証実験を行うことはほかに例がなく、事業用のナンバープレート(緑ナンバー)を付けて運賃収受をしながらバスの自動運転を行うことは、全国で初の事例です。国土交通省都市局も実験に協力予定です。

自動運転バス実証実験予定表

橙色…自動運転車両の運行予定日

(予告なく変更となる場合があります)

無印…通常のシャトルバス車両運行日

※12月12日(水)は午前10時から中央前橋駅で出発式を実施。一般の乗車はできません。

12月						
日	月	火	水	木	金	土
						1
2	3	4	5	6	7	8
9	10	11	12	13	14	15
16	17	18	19	20	21	22
23	24	25	26	27	28	29
30	31					

2019年1月						
日	月	火	水	木	金	土
		1	2	3	4	5
6	7	8	9	10	11	12
13	14	15	16	17	18	19
20	21	22	23	24	25	26
27	28	29	30	31		

2月						
日	月	火	水	木	金	土
					1	2
3	4	5	6	7	8	9
10	11	12	13	14	15	16
17	18	19	20	21	22	23
24	25	26	27	28		

3月						
日	月	火	水	木	金	土
					1	2
3	4	5	6	7	8	9
10	11	12	13	14	15	16
17	18	19	20	21	22	23
24/31	25	26	27	28	29	30

■皆さんで実験にご協力ください

自動運転の実証実験には皆さんのご協力が欠かせません。自動運転のバスに乗車するときは、座席にしっかり座る、つり革や手すりにつかまるなどしてバス車内の安全確保にご協力ください。また、自動運転バスは公道を走ります。車両を見かけたときは、周りのドライバーの皆さんも、ご協力をお願いします。この機会に、全国初の自動運転バスに乗車してみませんか。

■運転手不足などの課題解決目指す

ここ数年、バスやタクシー、トラックなど運輸に関連する運転手不足は深刻化しています。全国的には、運転手不足の影響でバスを減便したり、路線から撤退したりする例も。しかし、路線バスなどの公共交通は住民に欠かせない移動手段です。高齢化が進み、運転免許証を自主返納しようとする人が増えている状況では、路線バスなどの公共交通を確保することは、今までも増して重要になっています。

そこで、その課題解決のために、2020年にレベル4での自動運転(地域などを限定して無人でも運行可能な自動運転)を目指して、この実証実験が行われます。

■安全を最優先で運行します

自動運転の実証実験中も、常に日本中央バスの自動運転のための訓練を受けた運転手が運転席に乗車。ブレーキやハンドル操作一つで手動運転に切り替わるように設定され、安全を最優先に実験を進めます。また、初めからすべての機能を自動化するのではなく、安全性を確認しながら、自動化する範囲を広げていきます。

お問い合わせ 前橋市政策部交通政策課 Tel. 027-898-5939

ビジネスシーンに 大きな安心と安全を。

インテリジェント アラウンドビューモニター

上空から見下ろしているかのような自車の映像を、ルームミラーディスプレイに映し出します。運転席からは直接確認しにくい左前方や後方の状況もひと目でわかるため、安全でスムーズな駐車が可能です。
*メーカーオプション



インテリジェント エマージェンシーブレーキ

ミリ波レーダーで前方の車両を検知、衝突の可能性が高まるとメーター内の警告灯やブザーによりドライバーに回避操作を促します。万一、安全に減速できなかった場合には、自動的に緊急ブレーキを作動させて衝突を回避、または衝突時の被害や傷を軽減します。
*グレード別設定



GN群馬日産

本社/前橋市城東町1丁目6-8 TEL.(027)231-2123
ホームページ <http://www.gunmanissan.co.jp>

群馬日産

検索

日産NV350キャラバン

photo:3/バンプレミアムGX(L2WD)ガソリン、ロングボディ、標準装備 標準ルーフ 駐車5人乗5ドア、メーカーオプション装着車。

09 公開講演会のお知らせ

群馬経済同友会では、下記日程により公開講演会を開催いたします。奮ってご参加ください。

■テーマ 「もっと自信をもっていい日本」

■講師 ケント・ギルバート 氏

米カリフォルニア州弁護士/タレント



■日時 平成31年1月30日(水)

午後1:30~3:00 (開場12:30~)

■会場 ベイシア文化ホール(前橋市日吉町1-10-1)

■定員 500名限定

■受講料 無料

■お申込み 「FAX」「E-mail」または「官製はがき」に下記必要事項を明記の上、お申込みください。追って入場券をお送りいたします(1/21までに投函予定)ので、当日受付にご提出ください。なお、入場券の発送をもって発表に替えさせていただきます。

■必要事項 ①郵便番号・ご住所 ②お名前(ふりがな)・年齢
③電話番号 ④ご同伴者名 ⑤案内をご覧になった場所・媒体をご記入ください。

■申込締切 平成31年1月11日(金)

■お申込み・お問合せ

群馬経済同友会事務局

〒371-0846 前橋市元総社町194 (株)群馬銀行内

Tel. 027-255-3701 Fax. 027-252-6228

E-mail do yukai@bay.wind.ne.jp

10 冬の県民交通安全運動

冬の県民交通安全運動が実施されます。師走を迎え、慌たなくなる時期になりました。車を運転するときは、気持ちと時間にゆとりを持って運転しましょう。夜間や早朝に車を運転するときは、路面凍結に注意し、スピードを抑えて安全運転をお願いします。散歩や買い物などで歩いて出かける時は、反射材を活用しましょう。

■期間 平成30年12月1日(土)~10日(月)

■スローガン 暗くても 光るタスキが 身を守る

■サブスローガン まもってね 車のルールと 家ぞくのいのち

■運動重点 ○子供と高齢者の交通事故防止
○夕暮れ時の早めのライト点灯と反射材等の着用促進

○飲酒運転の根絶

■お問合せ 群馬県警察本部交通企画課

(代)Tel. 027-243-0110

11 前橋工科大学に求人票、インターンシップ情報をご提供ください。

前橋工科大学は、前橋市が設置する公立大学法人です。平成30年3月本学卒業生及び大学院修了者のうち、群馬県内の企業等への就職者は21.5%でした。

大学では、市内・県内就職者を増やしていきたいと考えています。そこで、市内企業の皆様に求人情報のご提供をお願いしています。

前橋工科大学は6学科を設置する工学系単科大学です。求人情報については、学科指定でも学科不問でも受け付けています。

※学生への求人票公開は、卒業・修了年度に入る直前の3月1日以降となります。

求人票の提出方法は？

①Webから

前橋工科大学キャリアセンターホームページから、求人情報配信システム「キャリアタスUC」に求人情報、インターンシップ情報等を登録してください。

<http://www.maebashi-it.ac.jp/career-center/>

※「キャリアタスUC」は株式会社ディスコが管理・運営する学校向けWebシステムです。

※利用料金等はかかりません。

②求人票等の送付

各社で作成している求人票等も受付しています。

郵送・FAX・メールでお送りいただくこともできます。

■お問合せ

前橋工科大学キャリアセンター

Tel. 027-265-7361 (学務課) E-mail job@maebashi-it.ac.jp

【参考】

★求人状況(2018.9.5現在)

大学で求人票を受けた企業数

	受付数	うち市内企業	市内企業割合
	重複を除く実数	重複を除く実数	
2019.3卒向け	769	27	3.5%
	671	23	3.4%
2018.3卒向け	1,256	53	4.2%
	1,003	46	4.6%

キャリアタスUCに求人登録した企業数

	受付数	うち市内企業	市内企業割合
	重複を除く実数	重複を除く実数	
2019.3卒向け	15,627	71	0.5%
	7,867	48	0.6%
2018.3卒向け	13,006	47	0.4%
	6,200	29	0.5%

★新規就職状況(学部・院)

就職者数	出身地別内訳		就職先本社所在地別内訳		
	群馬県内	県外	群馬県内	県外	
223	57	25.6%	群馬県内	31	54.4%
			県外	26	45.6%
	166	74.4%	群馬県内	17	10.2%
			県外	149	89.8%
	計		群馬県内	48	21.5%
			県外	175	78.5%

※現職者は含まない。

※この人数以外に、進学者等がいる。

創業・経営・再生の「三つの支援」と事業承継支援で企業の明日を積極サポート!

群馬県信用保証協会 会長 青木 勇

営業時間にご利用いただける窓口相談とご連絡いただければ当協会担当職員が伺わせていただく出前金融・経営相談を無料で行っています。創業応援チーム、女性創業応援チーム「シルキークレイン」も是非ご活用ください。

当協会では、創業支援や経営支援、事業承継支援において、中小企業診断士等の専門家による相談や診断、計画策定等にかかる費用を当協会が補助する事業を行っています。積極的にご活用ください。

創業支援

創業相談、創業計画策定など

経営支援

経営診断、生産性向上支援、経営改善計画策定支援など

事業承継支援

事業承継助言、事業承継計画策定支援など

【本店】前橋市大手町3-3-1 TEL027-231-8816 【前橋連絡所】前橋商工会議所内 TEL027-234-5115(代)

詳しくは <http://gunma-cgc.or.jp/> まで

12 ぐんま緑の県民税の課税期間を5年間延長します

森林は、豊かな水を育み、また、災害を防止するなど、私たちの安全・安心な暮らしと活発な経済活動を支えている県民共有の財産です。

群馬県では、県民・事業者の皆様にご協力いただき、大切な森林を守り、育て、次世代に引き継いでいくため、平成26年度からぐんま緑の県民税を導入し、荒廃した森林の整備等を進めてきましたが、引き続き取り組んでいく必要があるため、**課税期間を5年間延長すること**としました。

皆様のご理解とご協力をよろしくお願いします。

◎ ぐんま緑の県民税の使い途

- 水源地域等の森林整備(奥山などの条件不利な森林の整備等)
- ボランティア活動・森林環境教育の推進(ボランティアセンターの運営、森林環境教育の指導者育成等)
- 市町村提案型事業等(平地林・里山・竹林等の整備、自然環境の保全、公有林化等)など

◎ ぐんま緑の県民税の税率など

- 課税の方法 個人の県民税均等割、法人の県民税均等割に一定額を上乗せします。
- 年間の納税額(率)
 - 個人：年間700円
 - 法人：法人の県民税均等割の税額の7%相当額
- 課税期間
 - 個人：平成35年度課税(平成34年所得分)まで
 - 法人：平成36年3月31日までに終了する事業年度分まで



● 税の使い途など森林保全に関すること：群馬県林政課

Tel. 027-226-3211 FAX. 027-223-0154 E-mail gm-zei@pref.gunma.lg.jp

● 税の仕組みに関すること：群馬県税務課

Tel. 027-226-3771 FAX. 027-221-8096 E-mail zeimuka@pref.gunma.lg.jp

13 国家公務員倫理審査会からのお知らせ

国からのお知らせ

12/1～12/7は「国家公務員倫理週間」です！

企業の皆様と国家公務員が接する際、国家公務員には一定のルールがありますので、ご注意ください。

禁止行為

企業と「利害関係」(契約関係・許認可の申請・立入検査を受ける等)のある国家公務員に対し、例えば以下の行為をすると、相手方の国家公務員が倫理法違反に問われます。

- 金銭・物品の贈与をすること
- 車による送迎など無償のサービスを提供すること
- 応接接待をすること(「割り勘」による飲食は可能)

これ以外にも、禁止される行為があります。また、利害関係が無い場合でも国家公務員が倫理法違反に問われることがありますので、具体的な行為の可否について疑義がある場合は、相手方の国の機関または国家公務員倫理審査会にお問い合わせください。

お問合せ 公務員倫理ホットライン Tel. 03-3581-5344

(土日祝日および12/29～1/3を除く 午前9:30～午後6:15)

公務員倫理ホットラインHP

<http://www.jinji.go.jp/rinri/tuuho/tuuho.htm>

通報により、不利益な取り扱いを受けないよう万全を期しています。



14 県立前橋産業技術専門学校 スキルアップセミナーのご案内

県立前橋産業技術専門学校では、企業にお勤めの皆様のスキルアップをはかるための講習を実施しています。

【平成31年2月・3月の開催予定コース】

コース名	日 時
～YouTube活用～ 魅せる動画作成入門	H31 2/7(木)、14(木)、 21(木)、28(木) 13:30～16:45
PowerPointで作るチラシ作成	H31 2/12(火)、19(火) 9:00～16:30
新人向けWord&Excel ビジネス基礎講座	H31 3/4(月)、5(火) 9:00～16:30
基礎からの機械加工	H31 3/18(月)、19(火) 9:00～16:30

* 応募は先着順で、受講料は1コース1人¥9,600です。

* 募集締切日や、応募方法等については前橋産業技術専門学校のホームページをご覧ください。

お問合せ

県立前橋産業技術専門学校

Tel. 027-230-2211 (スキルアップセミナー担当)

URL <http://www.maetech.ac.jp/>

15 遂に内閣総理大臣認定「適格消費者団体」、群馬に登場

平成30年2月、NPO法人「消費者支援 群馬ひまわりの会」が内閣総理大臣より適格消費者団体としての認定を受けました。「適格消費者団体」とは、嘘を言って売り込んだり、消費者に不当に不利な契約の締結したりする悪徳業者の行為を交渉や訴訟により防止することを任務とします。このような業者の暗躍は消費者の敵であるだけでなく、まっとうな事業者を不当に不利な立場に立たせます。

非営利団体である当会は物心に渡る協力と支援(入会、寄付、情報提供等)によって成り立っています。また、当会は多くの法律専門家を要しています。法律に基づく適正な契約書やガイドライン作りを通じてコンプライアンス実現に協力できる場を設けることも検討しています。

皆様と手をたずさえ、消費者被害を撲滅し、安心して暮らせる社会を作りたいと願っています。

お問合せ

住所 群馬県桐生市相生町3-120-6

Tel. 0277-55-1400 Fax. 0277-55-1429

E-mail info@npo-himawari.jp

URL <https://www.npo-himawari.jp>



高耐久性 ウッドデッキ・フェンス

新 J A S 認定工場(日本農林規格)

AQ 認証工場

生産物賠償責任保険(P.L 保険加入済)

佐々木木材防腐株式会社

群馬県前橋市下大島町577-2

tel 027-266-1324 fax 027-266-1180

<http://sasakimokuzaihofu.cute.to>

e-mail sasakimokubofu@kl.wind.ne.jp





前橋市補助金情報

前橋市には、1月が申請期間になっている補助金制度が2種類ございます。平成30年に実施された、販路開拓事業、人材育成事業でご活用いただけるものとなっております。ご不明な点等ございましたら、前橋市産業政策課までお問い合わせください。

1. 国際見本市各種展示会等出展費補助金

中小企業が自社製品の販路開拓のために見本市等に出展した費用の一部を補助します。

- 補助対象経費
出展小間料、装飾費
- 補助率
補助対象経費の1/2以内
- 補助上限
1社につき30万円
(2回目の利用者は20万円、3回目利用者は15万円)

※下記補助額を加算することができます。

出展企業数が1,000社以上となる大規模な展示会	10万円を補助上限額に加算
海外における展示会等に出展した際の海外への運送費	運送費の1/2以内 10万円を補助上限額に加算
通訳同行を委託した際の委託料	委託料等の1/2以内 15万円を補助上限額に加算

2. 人材スキルアップ補助金

中小企業が行う人材育成に要する費用の一部を補助します。

- 補助対象経費
 - ①各種セミナー、技術講習会の受講料
 - ②人材の能力向上のために取得した資格に係る試験受講料
 - ③社内研修に要した費用(社外講師謝礼および会場使用料)
 ※費用については、企業が負担したものに限り、(個人負担分は対象外です。)
- 補助率
補助対象経費の1/2以内
※職業能力開発協会が実施する能力評価試験受験料については2/3以内
- 補助上限
1社につき7万円

- 申請期間 平成31年1月4日(金)～1月31日(木)
 - 補助対象期間 平成30年1月1日～12月31日までの対象経費
 - お問合せ 前橋市産業政策課 Tel. 027-898-6983
- ※補助金の申請額が予算を上回った場合には、予算の範囲内で按分して交付となります。

担当課/前橋市産業政策課 Tel. 027-898-6983

「子育て支援就職面接会 in まえばし」参加企業を募集します

再就職を目指す子育て中の方のための就職面接会を開催。面接会に参加する企業を募集します。



- 日 時 平成31年2月19日(火)
午後0時30分～3時
- 会 場 ヤマダグリーンドーム前橋
サブイベントエリア
- 面接対象 再就職を目指している子育て中の方
- 募集企業 「仕事と子育ての両立」に理解のある市内企業
40社程度
- その他 参加申込み後、ハローワークへ求人票を提出していただきます
- 申込み ハローワークまえばし
Tel. 027-290-2111(部門コード41#)
- 主催/共催 前橋市(ジョブセンターまえばし)・群馬労働局・群馬県・ハローワークまえばし・前橋職業安定協会/前橋商工会議所

担当課/産業政策課雇用促進係
Tel. 027-898-6985

「健康づくりのためにわずかなことから始めよう～合言葉はスモールチェンジ～」

健康まえばし21(※)講演会を開催します。

行動変容理論に基づく健康運動指導士の島崎崇史しまざきたかしさんの講演です。健康には関心があるけれど、なかなか行動に移せない、習慣化できないそんなあなた。健康づくりの小さな取り組み方や健康経営に役立つヒントと一緒に学んでみませんか。聞いた後はみなさんも「スモールチェンジ」を合言葉に健康づくりに取り組めると思います。

- 日 時 平成31年1月25日(金) 午後1時30分から
- 会 場 総合福祉会館
- 対 象 一般、先着400人
- 講 師 上智大学 文学部 保健体育研究室
講師 島崎崇史しまざきたかしさん
- 参加費 無料
- 申込み 健康増進課 Tel. 220-5708 Fax. 223-8849

(※)健康まえばし21とは…

国の健康増進計画「健康日本21」を受け、平成16年に前橋市版として作られました。市民一人ひとりの主体的な健康づくりを推進するための計画です。生涯を4つのライフステージに分け、7分野(栄養・食生活、運動、休養・こころの健康、たばこ、アルコール、歯と口の健康、健康診査)ごとに目標や行動指針を設けています。

来年度から、第2次計画の後期計画が5ヵ年計画として始動します。市民の皆様にも分かりやすい計画として作成中です。平成31年度4月1日号健康のしおりをぜひご覧ください。

担当課/健康増進課 地域保健係
Tel. 027-220-5708

イベントに足を運んでみませんか ～人とイベントを繋ぐ情報ポータルサイト「igoo」～

● igooとは

「igoo」(<http://www.igoo.info/>)とは、前橋市内で開催されるイベントを、カレンダーや詳細情報として簡単に確認できるポータルサイトです。また、イベント主催者は前橋市内の公共施設・民間施設の情報を確認し、イベント情報を広く発信する無料のツールとして活用することができます。

サイト名の「igoo」は、「いってみる？」の群馬弁です。「igoo」で気になるイベントを見つけて楽しみましょう。

● 年間イベント掲載数 660件 ※2018年 11月現在

「igoo」には気になるイベント情報がいっぱい

「igoo」内にあるイベントカレンダーで、指定日に催されるイベント名から、チラシや具体的な詳細情報を簡単に確認することができます。

「食」、「シネマ」、「アート」、「文学」等のジャンル別に絞って表示することができ、お気に入りのイベントを見つけることができます。

● まちなか施設情報の確認

「igoo」の施設紹介では、皆さんが利用可能な公共・民間施設の情報が掲載されており、利用目的に合った施設を見つけることができます。所在地や収容人数、利用時間、連絡先などの基本情報を確認して、イベントや会議の開催にご活用ください。

● SNSで最新情報をチェック

まちなかエリアを中心に、前橋市内の各所で様々なイベントが行われています。TwitterやFacebookのigoo公式アカウントでは、前橋各地の新着イベント情報をタイムラインで確認できます。



Twitter
QRコード



Facebook
QRコード

● 「igoo」にイベント情報を登録できます

イベントを主催する方や施設を管理している方など、どなたでも「igoo」内から無料で簡単にイベント情報の登録ができます。「igoo」に登録内容が反映されると、サイト内に情報がアップされるだけでなく、SNSの公式アカウントや、前橋市役所や前橋プラザ元気21など、各施設に設置されている「前橋まちなかイベントカレンダー」に情報が掲載され、多くの方々にイベントを周知することができます。*

ご登録の方法は「igoo」サイト内の登録マニュアルをご参照ください(<http://www.igoo.info/entry.php>)。

*「前橋まちなかイベントカレンダー」への掲載は、まちなかでのイベント限定です。



前橋のイベントは、**igoo**でまるわかり。

イベント情報・カレンダーから市内の施設情報まで網羅したポータルサイト。詳しくは裏面をチェック。



問合せ先／まちづくり公社まちなか分室 Tel. 027-289-5565



エキスパートバンク

あなたの事業所を専門家が応援します。

商工会では、エキスパートバンク専門家派遣事業として、商工会員様の経営課題の解決を支援するため、豊富な知識・経験を持った民間の専門家を派遣し、経営診断や助言等の支援活動を行っておりますので、ご活用ください。

エキスパートバンク制度では、中小企業診断士、税理士、社会保険労務士、技術士等の有資格者や、豊富な知識・経験・技能を持つ専門家を多数登録しております。相談内容に応じて、商工会連合会がお薦めの専門家を派遣しますので、お気軽にお申し込みください。

また、創業、起業をお考えの方も対象となる場合もありますので、お気軽にご相談ください。

○「エキスパートバンク」ご利用の流れ



○主な支援内容

経営全般	経営全般、財務分析、経営戦略、商品管理など	情報化	フェイスブック活用、情報活用、ホームページ相談など
生産管理	工程改善、技術開発、品質・コスト・納期の改善、ISOなど	労務管理	就業規則、従業員教育、労務問題など
商品開発・販売促進	新商品開発、販路拡大	知的所有権	特許権、実用新案権、意匠権、商標権など
店舗施設	店舗施設管理、店舗・工場レイアウト相談など	経営法務	下請取引、債権回収、労使問題、その他企業法務など
デザイン	ロゴマーク作成、パンフレット、商品パッケージ、POP広告など		

※商工会員様の様々な問題にお応えします。詳しくは富士見商工会までご連絡ください。

但し、年度の実施回数に限りがありますので、お早めにお申し込みください。

富士見商工会 担当：湯本・青木



最低賃金改定のお知らせ

必ずチェック最低賃金！使用者も 労働者も

群馬県最低賃金は
時間額 **809** 円に
平成30年10月6日より改正されています
早めのご確認を！

- 1 群馬県最低賃金(地域別最低賃金)は、時間額783円から809円に改正され、平成30年10月6日から発効されております。
- 2 最低賃金の対象となる賃金には、臨時又はひと月を超える期間ごとに支払われる賃金、時間外・休日・深夜労働の割増賃金、精皆勤手当、通勤手当及び家族手当は算入されません。
- 3 群馬県最低賃金は、群馬県内の事業場で働くすべての労働者とその使用者に適用されます。また、特定の製造業については、群馬県最低賃金より時間額が高い特定(産業別)最低賃金が定められています。
- 4 一般の労働者と労働能力などが異なるため、最低賃金を一律に適用するとかえって雇用機会を狭める可能性がある労働者については使用者が都道府県労働局長の許可を受けることを条件として個別に最低賃金の減額の特例が認められています。

詳しくは群馬県労働局労働基準部賃金室(TEL 027-896-4737)、県内の労働基準監督署またはお近くの商工会までお気軽にお問い合わせください。

群馬県労働局のホームページでも確認することができます。

URL <https://jsite.mhlw.go.jp/gunma-roudoukyoku/>

声の職人、音声のスペシャリスト!

FM GUNMAのアナウンスコンテンツ



出張話し方・マナー教室

FM GUNMAのアナウンサー経験者・講師陣が、会社・学校にオジャマして熱血指導!



司会

パーティー・イベント・コンサート・シンポジウム・講演会のMCはおまかせ!



タレントブッキング

各種イベント・催し物に、著名人・タレント・歌手・アーティストをブッキング!



ナレーション

各種音声メディア
声の録音・制作は得意分野!



講師：清水由美



講師：高橋のり子



講師：新木睦子

講座の内容・お申し込みはWEBサイトをチェック!



お問い合わせ
アナウンスセミナー事務局
027-230-1885



人事・労務の専門家 信頼できるビジネスパートナー

板垣労務管理事務所 とモ労務改善研究会

〒371-0801 前橋市文京町 2-9-19 TEL 027-260-8111 FAX 027-260-8122



前橋市の観光PR、コンベンション開催はお任せください!

賛助会員募集中

前橋市の活性化を目的に、観光情報の発信やパンフレット作成、キャンペーン活動、コンベンション開催のお手伝い、撮影サポート（フィルムコミッション）などの活動をしています。皆様のご支援をお願いします。

公益財団法人 **前橋観光コンベンション協会**
MAEBASHI CONVENTION & VISITORS BUREAU
TEL: 027-235-2211 FAX: 027-235-2233



第28代赤城姫・淵名姫募集
観光イベント・お祭などで活躍中!
締切2019年1月31日(木)

好評レンタル中! 運搬、設置、運営もお任せください!

VR DREAM EGG

ゴーグルを装着し、いざバーチャルワールドへ!!
ダイナミックな映像、スリルとサプライズ、
リアリティあふれる新・体感アトラクション。



モール、遊園地、空港、クラブ、
劇場、映画館、観光地など、
様々な場所でVRの設置ができます。



タッチパネルで
簡単操作

スマートフォンから
動画がご覧いただけます。



VR ドリームエッグ 検索



多種多様な映像コンテンツ



360°
パノラマヘルメット

マルチチャンネル
オーディオバーテインション

人眼工学に基づいた
デザイン



イベント企画・プロデュース
KOEI 株式会社

東京オフィス ☎03-6914-0771 太田(営) ☎0276-32-6670
さいたま(営) ☎048-620-2323 宇都宮(営) ☎028-678-5881
前橋(営) ☎027-289-2540 上越(営) ☎025-526-1811
高崎(営) ☎027-352-2300 E-C事業本部 ☎027-289-0128



http://www.koei-corp.jp/ コーエイEC 検索

前橋溶接協会は、地域のものづくりを支える溶接技術向上のため、群馬県溶接協会が主催する「JIS溶接技能者評価試験」の普及に取り組んでいます。

2018年度 溶接技能評価試験

試験日	再評価試験該当有効期限	試験会場	受付期限
2019年2月7日(休)	2019年3月31日～2019年9月30日	群馬産業技術センター	2018年12月14日(金)
2019年3月7日(休)	2019年4月30日～2019年10月31日	〃	2019年1月18日(金)

お問合せ・お申込みは **前橋溶接協会 TEL.027-230-1020**

企業間の人材マッチングの支援を行っています!

- 人材を採用したい企業に対しては、現在登録されている人材リスト等から、最適な人材情報の提供と紹介をいたします。
- 人材を他の企業等へ送り出したい企業に対しては、ご相談のうえ、受入企業のおつせんをいたします。
- 雇用確保措置修了予定者の登録(キャリア人材バンク)による高年齢退職者の再就職支援をいたします。



- 企業が様々な事情により雇用調整や事業所閉鎖等で人員整理等(希望退職者募集や解雇など)を行う場合、あるいは事業所の移転や業務の変更などに伴い離職者が発生する場合は、ご相談の上離職予定者の希望により在職中に登録していただき、離職後一年間、再就職の支援をいたします。

費用は一切無料です、お気軽にご相談ください。

無料職業紹介事業許可番号
13-ム-030002



公益財団法人 **産業雇用安定センター群馬事務所**

〒371-0844 前橋市古市町1-50-1(新前橋駅前 吉野屋ビル 3F) 電話.027(255)2586 FAX.027(280)3402



www.ryoumou.com

THE RYOUMOU SHINBUN

蛍光灯、引退宣言!



昭和から平成と世の中を明るく照らし続けた蛍光灯。2019年3月をもって、器具の製造が中止になる模様。さあ、時代はLEDへ! 世代交代は始まっている。

両毛新聞 号外

発行 (有)リョウモウ



デンキにホンキ
有限会社 **リョウモウ**

前橋市上泉町 1034
Tel:027-260-3210 Fax:027-260-3211
E-mail:info@ryoumou.com
代表取締役 深井 浩

料 亭

三翠楼 料理酒



ご宴会プラン 7,800円コース / 9,800円コース 税別 予約受付中

前橋市千代田町3-9-10 TEL(027)231-2320(代)

会員掲示板

新規加入

■(株)ハイブリックス【輸入雑貨販売】	広瀬町 2-49-1
■後藤正樹司法書士事務所【司法書士業】	敷島町 260-11
■安藤司法書士事務所【司法書士業】	表町 2-10-19 総合センタービル 801-1号
■(株)アシストフード【食品製造販売】	西善町 267-33
■佑エンジニアリング(株)【管工事業】	下川町 10-3
■(株)リパティエ・アソシエーション【介護・福祉】	公田町 604-1
■(株)エバンス【通所介護】	粕川町月田 613-1
■(株)ワンライフ【不動産業】	表町 2-23-12
■(有)早部電気【電気工事業】	下小出町 3-26-14
■(有)三光企画【不動産業】	下新田町 447-3
■(株)コミュニティー・アドバイザーズ【保険代理店】	下小出町 3-8-7-201
■シェンペクス・インターナショナル(株)【医療機器製造業】	公田町 590
■(株)シズプレス【製造業】	高崎市倉賀野町 2987
■(有)下田製作所【製造業】	高崎市和田多中町 6-8
■(株)JM international【国際貿易、医療ツーリズム】	千代田町 2-4-6 9F

代表者変更

■(有)五十員会計事務所 代表取締役 田代 典生 (旧) 五十員 盟

所在地変更

■群馬ビジネスマシーン(株) 西片貝町 4-12-25 (旧) 新前橋町 16-48

うつのみやイルミネーション2018



お問合せ
 宇都宮まちづくり推進機構
 ☎028-632-8215
 F A X 028-636-7421
<http://www.fusionproject.jp/>

宇都宮市

宇都宮の中心市街地がイルミネーションで華やかに飾る「うつのみやイルミネーション2018」が開催されます。宇都宮市の中心部の商店街や釜川周辺がイルミネーションで彩られ、幻想的な空間が演出されます。ぜひこの期間中に街並みを散策していただき、宇都宮の夜の街並みを楽しんでみてはいかがでしょうか。
 いつもとは違うライトアップされた宇都宮の魅力を感じてみてください。
 【開催日時】
 2019年1月15日(火)まで開催
 【開催場所】
 宇都宮市オリオン通り、パンパ通り、みはし通り、東武馬車道通り、ユニオン通り、オリオンスクエア、釜川周辺などの宇都宮中心市街地



北関東自動車道の全線開通により、前橋市から宇都宮市へは1時間30分、水戸市へは2時間30分となり、北関東3県の距離感はぐんと近くなりました。本コーナーでは、水戸と宇都宮の商工会議所から、それぞれの地域情報をお届けします。

『納豆食べ方コンテスト』入賞作品決定！



ユッケ風～納豆ミックス月見～
 (納豆ゴールド賞)

お問合せ
 水戸商工会議所
 振興部 産業振興課
 ☎029-224-3315
<https://mito.inetcci.or.jp/nattorecipe/works/>



水戸市

水戸商工会議所が納豆の消費拡大を目指し展開している「納豆を毎日食べて挑む力を応援するプロジェクト」。このたびその一環として実施した納豆の「美味しい・面白い・変わった」食べ方を募集する、「納豆食べ方コンテスト」の入賞作品が決定しました。
 全国各地から応募のあった全106作品の中から、納豆ゴールド賞7点、納豆シルバー賞10点が選ばれ、意外な組み合わせや、あつと驚く食べ方など、納豆の新たな魅力を発見できる内容となっています。
 入賞作品は、水戸商工会議所ホームページで公開中。レシビも掲載しておりますので、皆さまのご家庭でもぜひお試しください。

前橋商工会議所会報

系都

平成30年12月号 定価390円(税込)

企画編集 広報・広聴委員会
 発行人 前橋商工会議所
 会頭 曾我孝之

発行 前橋商工会議所
 〒371-0017 前橋市日吉町1丁目8番地1
 Tel.027-234-5111(代)

制作 朝日印刷工業株式会社
 〒371-0846 前橋市元総社町67
 Tel.027-251-1212(代)

株式会社総合PR
 〒371-0846 前橋市元総社町936-4
 Tel.027-253-8331

編集後記

自慢のお宝を鑑定する番組がある。実際の鑑定額が「本人評価額」を上回ると歓声が上がりますが、反対に下回ったとき、出品者の何とも言えない表情を見ると、申し訳ないが笑いが漏れる。ビジネスにおいても常に「評価」がつかまとう。評価する側、される側。重要なのは「価値」を正しく理解できるか、自己評価だけに頼らない「別の視点」を持つことができるかどうかだ。

今月号の特集は「別の視点」の活用がテーマ。「別の視点」として前橋商工会議所や群馬産業技術センターなどを活用することで、「資産」としては計上されていない技術やノウハウ、販路にも新たな価値を発見できたり、これまでのやり方の再確認や見直しのチャンスになることも知っていただきたいというメッセージが込められている。

活用する側、される側。その双方には、お互いに知られていない「お宝」がたくさんある。まずは企業や地域の「お宝」を理解することで、自らが活用され、評価されることにつながる。大掃除をしても「お宝」は見つからない。日々の積み重ねで少しずつ見えてくるのだと思う。
 (須田)

価値あるモノを未来につなぐ

創立明治28年

五毛倉庫株式会社

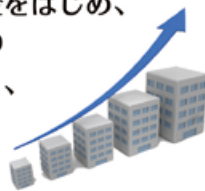
〒371-0024 前橋市表町二丁目25番17号 TEL.027-220-1911 FAX.027-220-5151

若宮再開発店舗:前橋市若宮町1-5-1 県民会館前 e-mail:jomosoko@tea.ocn.ne.jp



地元の事業者皆さまのより良いパートナーであり続けます!

当金庫では、運転資金、設備資金をはじめ、政府系金融機関や信金中央金庫の各種代理貸付もお取り扱いしており、お客さまの様々な資金ニーズにお応えしております。



ご相談はお近くの
「しのめしんきん」窓口へ
お気軽にどうぞ!

夢を語ろう、手をつなごう。



しのめ信用金庫

<http://www.shinonome-shinkin.jp/>

前橋銀行会

(一社)群馬県銀行協会

会長 齋藤 一雄

桐生信用金庫	アイオー信用金庫	農林中央金庫	高崎信用金庫	しのめ信用金庫	商工組合中央金庫	大光銀行	栃木銀行	東和銀行	みずほ信託銀行	三井住友銀行	三井住友信託銀行	北越銀行	りそな銀行	横浜銀行	みずほ銀行	足利銀行	群馬銀行
--------	----------	--------	--------	---------	----------	------	------	------	---------	--------	----------	------	-------	------	-------	------	------

発明に関すること、どんどんご相談ください!

【前橋発明協会・前橋商工会議所主催】

専門のアドバイザー(弁理士・特許コンサルタント)の方を相談員として、中小企業及び個人を対象に知的財産に関わるさまざまな事例について個別相談を行います。

開催時間 午後1時～4時

平成27年度より完全事前予約となりました。各開催日の2日前までに電話予約ください。

相談無料

お問合せ
お申込みは 前橋発明協会事務局(前橋商工会議所 工業振興課内)
TEL.027-234-5100

開催月	第1水曜日	アドバイザー	第3水曜日	アドバイザー
12月	5日	特許コンサル 金井澄雄 氏	19日	羽鳥国際特許 商標事務所 弁理士 柿原 希望 氏
1月	9日		23日	
2月	6日		20日	
3月	6日		20日	

(相談日は諸事情により変更となる可能性があります。)

広告をしよう。

はじめたい。変わりたい。
やりたい。伝えたい。

誰かがそう願ったとき
隣でうなずき、耳を傾け
そっと背中を押したり
共に考え込んでみたり
時には一緒に叫ぶような
そんな存在になれるよう
私達は
毎日を生きています。
あなたのキモチをカタチにする。
あなたの悩みを強みに変える。
広告には
そんな力があると信じて。



ご質問・お見積り・ご相談など、下記までお気軽にお問い合わせください。



TOTAL ADVERTISING AGENCY

課題解決企業

株式会社総合PR

〒371-0846 群馬県前橋市元総社町936-4 ■東京支社 ■高崎営業所
TEL.(027) 253-7100 FAX.(027) 253-5900 ■茨城支社 ■岐阜営業所

- ・コンサルティング
- ・折込チラシ・TV/ラジオ
- ・イベント・マーケティング
- ・WEB事業・デザイン制作

総合PR 検索 <https://s-pr.co.jp>