

[No.570]

2

Feb.2019

前橋商工会議所会報

[いと]

# 糸都

特集

「集中力」を高める環境づくり

〜最大のパフォーマンスを引き出すために〜

糸都の橋





スーパーマーケット創業61周年  
フレッセイはお客様の幸福で健康的な  
暮らしのお手伝いを致します



2月は大創業祭開催中



株式会社フレッセイ

〒379-2198 前橋市力丸町491-1

Tel.027-265-3111(代)

<http://www.fressay.co.jp/>





# 道路・河川と街・人の関係 提案し、想いをカタチにする行政に

写真：平山素也  
文：福西敏宏

すらりとした長身でさわやかな笑顔で出てきてくれた堤啓所長は、国土交通省関東地方整備局高崎河川国道事務所所長という重々しい肩書きのイメージとは反対に、若々しく澁刺とした印象だ。

自然派のご両親のもとで育った堤氏は子どものころから自然に親しみ、山や川を愛し、キャンプに出かけるのが趣味でもある。お子さんといっしょに群馬の自然の豊かさの中で、体を動かすがなにより楽しみだという。

入省を考えていた頃に、地球温暖化を防ぐための京都議定書が話題になっていた。自然を守りたいという想いを持っていた堤氏は、実際に開発する側でできることはなだろうかと思ひ、国土交通省を選んだという。

近年、大きな災害が日本を襲うことが増え、施設をつくって守るといふ姿勢から、いかに避難するかという、施設から人へと着眼点の転換が起こっているそう。施設で人を守る方法だけでなく、避難経路をふまえるなど、人を守るための方法を柔軟に考え、社会に向けて様々な提案をしていく姿勢が

行政にも必要だと語る。そのために、民間との交流を積極的にとりいれているそう。またAIなど、技術の変化によって変わっていく社会に対しても深い関心をもっている。

前橋の中心市街地の五差路の再開発にしても、道路の管理者として、街にも再び賑わいがもたらされるような、ささやかでも、そんな手伝いがしたいと語る堤氏に、これからの時代の行政のありかたを模索する新世代の行政マンの頼もしさを感じた。

## Profile

国土交通省関東地方整備局高崎河川国道事務所長

## 堤 啓

1978年熊本県生まれ。九州大学工学部で水理学に関する研究を手がける。修士課程を卒業後、2002年国土交通省に入省。金沢に1年、新潟に1年半、函館に2年、札幌に2年を経て、東京本省を経由して、群馬に。小学校2年生と5年生の二児の父。休日には県内のフォレストアドベンチャーなどで子どもたちと汗を流す。最近読んでいる本は、技術革新と、神の領域に近づいてしまった変貌する人類のあり方を考察した話題の書「ホモ・テウス」。



# 「安全・安心」について

## ALSOKにできること



### 警 備



オンライン警備  
出入管理システム

### 災害対策



災害備蓄品の管理  
鳥獣被害対策用品

### 現金管理



現金輸送  
キャッシュレス化

### 労務管理



勤務時間管理  
情報漏えい対策



### 施設管理



防災・消防点検  
清掃、AED

### 新 商 品

#### マルチQR決済ソリューション

QRコードによる  
決済手段のご導入を  
ALSOKがサポート！



#### 双方向通訳機“POCKETALK”<sup>ポケットーク</sup>



74言語を瞬時に翻訳！  
法人用ライセンス付き！

どんなことでもまずは  へご相談を！

群馬総合ガードシステム株式会社

代表取締役社長 山崎 春男

本社 〒371-0854 前橋市大渡町二丁目1番地の5

TEL 027-252-5454 (代表) FAX 027-251-8388

URL <http://www.g-alsok.co.jp>



## 特集

04

## 「集中力」を高める環境づくり ～最大のパフォーマンスを引き出すために～



01

MAEBASHI 旬人

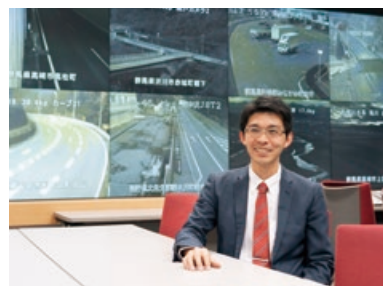
## 堤 啓

(国土交通省関東地方整備局高崎河川国道事務所長)

10

会議所活用 DO!

## ホームページを作る意味を考える



12

専門家の引き出し

## マクロビオティックとは



13

会員ひろば

サンダーバード株式会社

医療法人 さるきクリニック

株式会社 アトリエ宮 一級建築士事務所

株式会社アイデアエンタープライズ デイサロンうらら

14

知りたい!まえばし NOW!

## お菓子がつなぐ地域コミュニティ

[表紙写真] 絹の橋

前橋のまちなかを流れる広瀬川にかかるこの橋は、周辺の製糸工場で働く従業員が、回り道をせずにまちなかに出られるようにと造られた無名の橋であった。1996年に改修されたことを機に「絹の橋」と名付けられた。「糸のまち」を偲ばせる前橋を代表する景観の一つである。

17

INFORMATION

22

前橋市からのお知らせ

24

富士見商工会からのお知らせ

25

前橋東部商工会からのお知らせ

28

会員掲示板／キタカンだより／編集後記

## 前橋商工会議所会報

繭から糸を紡いでつくられる生糸。たくさんの人たちが関わり、知恵と技術で撚られて、人にやさしく、美しく、そして強い絹となる。明治・大正・昭和と世界に良質な生糸ブランド名“マイバシ”の生産で栄華を誇った生糸の市「前橋」前橋商工会議所は、会員のニーズや意見をくみとり、少しずつ太い絆に変え、紡いでいくことで地域経済の発展と暮らしやすい県都・前橋づくりに努めていきます。

題字 曾我孝之 前橋商工会議所会頭

糸都

前橋商工会議所WEBは、こちらから

前橋商工会議所 検索 <http://www.maebashi-cci.or.jp/>

セミナー・イベント・催事情報などお届けしています



登録は、こちらから

[http://www.maebashi-cci.or.jp/mailmagazine\\_entry.html](http://www.maebashi-cci.or.jp/mailmagazine_entry.html)

地域に役立つ情報を、毎月1日・11日・21日の3回配信



特集

# 「集中力」を高める環境づくり ～最大のパフォーマンスを引き出すために～

Think Lab

働き方改革関連法が可決・成立し、2019年4月から施行されるなど、働き方改革への機運は高まるばかりだ。しかし、実際には残業時間の削減など、労働時間の話に終始している印象がぬぐえない。この原因は、労働時間以外のもっと大事なパフォーマンスに関する定量的なデータを残せていなかったからだ。

(株)ジズは、集中を計るメガネJINS MEMEを開発し、個人がよりパフォーマンスを上げる環境や方法を発見した。それをサービスとして法人向けに開発することで経済産業省主催の働き方改革推進コンテスト「HR Solution Contest」で100社を超える会社の中で、グランプリを受賞した。

今回は、JINS MEMEの研究開発に携わった井上一鷹氏に、働き方改革の課題や集中の重要性、そして集中力を高め、最大のパフォーマンスを引き出す方法について寄稿していただいた。

パフォーマンス可視化による  
具体的な働き方改革

30年ほど前から、日本人のホワイトワーカーの生産性は低いと言われている。それを違う言葉で語っているのが、働き方改革である。しかし現状、その向き合い方は、本質的に何も変わっていない。

第二次産業の生産活動における改善活動は、未だに日本はどの国からもベンチマークされ続けているにもかかわらず、第三次産業では、低い状態のまま。これには、2つの大きな問題があると考えられる。

まず、1つ目は、「根性論」と「空気を読め文化」だ。

日本人は、「ムリな状態でもムダに頑張る」。これは、子供の時からスポ根マンガで育っていることから来るのではないか、と思うが、頑張ったことを称賛し過ぎる文化の問題で、効率を考えにくい国民性がある。

また、空気を読むことによって、一人で仕事に集中することに向いていない文化がある。承認欲求が強い現代人にとって、人の気持ちは必要以上に慮ることは、集中という重要な生産活動の妨げになっている。

そして、2つ目は、振り返りにくい環境だ。



先ほど話に上げた通り、日本人は、生産設備の改善には非常に長けている。

これは、「この工程の歩留まりを0.5%上げるためにはどうすれば良いか」などの具体的で定量的な工程の改善活動を何度も何度も繰り返して、そのインプットとアウトプットの関係をしぶとく見て改善していくことが得意なことだろう。

オフィスワーカーが主である、第三次産業の人口比率が上がっていく世界の中で、その人のアウトプットが抽象的で定性的な評価しか下せないインフラのせいで、オフィスワーカーの生産活動に関しては、高い改善能力が活かない状態なのだ。

そこで今回は、この2点目の「具体的で定量的な改善活動」のあり方について考えてみたい。

まず、自分のパフォーマンスを高めることに長けていると考えられるアスリートは、どのような活動をしているのか。

ある陸上選手に、集中力がなぜ高いのか、を聞いてみたところ、「僕には、ストンプウォッチがあったからです。毎回かスプリントした際に、どういう心持ちでスタートラインに立ち、どう足を動かすと良いか悪いかを、ストンプウォッチが教えてくれるからです。」と答えた。

対して、我々オフィスワーカーには、今日一日が良いパフォーマンスだったのか否か、を語る術がなかったのだ。パフォーマンスを計ることが出来れば自分を改善しやすくなる。他の例でいえば、毎日体重計にのっている人で太っている人はいない、ということだ。データをフィードバックされると、人は勝手に良いと思える方向に自分を修正していくのである。

他にも、できる限りリアルタイムに自分の状態をフィードバックされると、人はおのずと変わってしまう、という研究がある。

ある研究で、エクレリアが大好きな糖尿病患者に、脳波計を付けてエクレリアを見せたところ、他の健常者は反応しない周波数帯域が反応したそうだ。その患者に、脳波計のデータをリアルタイムで見せながら、エクレリアを何度も見直す訓練をしたら、どこか、何回か行っていくと、患者は反応してしまった。周波数帯域が反応しなくなるエクレリアの見方に気づき、それをラーニングするそうだ。その後、脳波計をはずした後は、エクレリアを見ても、以前ほど食べたいと思わなくなった、という話があった。

このように、人は自分の状態のデータをフィードバックされることでポジティブな方向に変わることが可能なのだ。

(株)ジンズでは、JINS MEMEという集中力を測定できるデバイスを開発し、ユーザーのパフォーマンスを上げるためのきっかけとしてのフィードバックするサービスを開発し続けている。

## JINS MEME とは

### ① JINS MEME(ジンズ・ミーム)

JINS MEMEは、3点式眼電位センサー（特許取得済み）と6軸センサー（加速度・ジャイロセンサー）を搭載し“自分を見るアイウェア”をコンセプトにした世界初のセンシング・アイウェアです。JINS MEMEで取得されたデータは、Bluetoothと連携したスマートフォンのオフィシャルアプリケーション上で可視化され、ココロとカラダの情報としてリアルタイムで装着者に届けられます。



### ② JINS MEME OFFICE

JINS MEME OFFICEは、仕事や勉強・読書など、日常生活の中で一つの作業に没頭したい時に、自身の集中度をリアルタイムに可視化する集中度計測アプリケーションです。JINS MEMEの3点式眼電位センサーと6軸センサーでアタマ・ココロ・カラダの状態を計測し、自身の集中状態の深さと継続時間を計測します。1日の中での集中時間の総量を可視化。作業中のリアルタイムの集中状態を知るとはもちろん、カレンダーと同期し、その日の集中の量（=時間）と質（=深さ）を振り返ることもできます。





## なぜ、いま「集中」が重要なのか。

「生産性」というあいまいで目的にしづらいい言葉ではなく、企業活動の目的として、イノベーションの確率をどうやってあげられるか、という経営課題から考えてみたい。(ここでのイノベーションとは、非連続な成長のことを指し、いわゆる革新的な商品・サービスのことだけを指さない、どの業種・業務においても起こし得る内容とする。)

最近、多く取り上げられているイノベーションに関する研究を元に議論を進めたいと思う。

イノベーションには、「両利きの経営」が重要だ、という話が経営学の世界では定説になっている。イノベーションを起こすためには、「知の探索」と「知の深化」が必要となり、その二つの因子を高めていくことで、イノベーションを起こせる可能性が上がる、という研究結果がある。

この際の「知の探索」とは、違う経験知を持つ人がコミュニケーションをすることでイノベーションを起こす、という行為だ。これは非常に重要で、そのためのオフィス設計や勉強会などは増え続けている。

一方で、「知の深化」は、一人の人が一定の

分野を深く考える、という集中活動がこれを深めていく。

しかし、現在は、情報化社会の進行に伴い、スマホやPC、そして同僚が集中を邪魔している。人は、深い集中に入るのに23分かかるといふ研究があるが、現代人は、11分に一回は、人が話しかけてくるか、見なければならぬメールかチャットが来る、と言われている。

情報化社会が一番進んでいる西海岸で、集中を鍛えるマインドフルネスが日常に行われているのは、その証明である。それだけ、現代人は集中し難い環境に身を置いているのだ。

その集中を通常の見た目のメガネで計測することを(JINS MEMEは実現した。そのJINS MEMEを使ってデータを見ると、こんなことが見えてくる。

JINS MEMEを掛けているユーザーを無作為に500人分のデータを抜き出して、「曜日ごとにどのくらいの割合で、深い集中に入れているか」を調べたところ、月曜と金曜が深い集中に入れている割合が低いことが分かった。つまり、人は、休み明けと休み前には、集中がし難くなる、ということだ。

これを人事の方や働き方改革の推進役の方に見せると、ウィークデイの中で一番集中出来ているのが、水曜なのであれば、せっかく

の水曜日にノー残業デーをやるのをやめた方が良いのではないか?という議論が始まるわけだ。

しかし、その一方で、ノー残業デーをやっているから、水曜日が一番集中できている割合が高いのではないか?という意見も出てくるだろう。

また、似たワークスタイルで仕事をしている4名に、JINS MEMEを掛けて、1週間過ごしてもらい、集中出来ている時間帯(1時間ごと)を調べたところ、この4人の中だけで見ても、集中できる時間帯にバラつきがあった。

実は、時計遺伝子と名の付く遺伝子が発見されていて、朝型か夜型か、は程度の差はあるものの、傾向を決める因子が生まれ持つてあるようだ。

時間軸だけでも、これだけ、集中というパフォーマンスを測れるとそれに応じたパフォーマンスの上げ方が見えてくる。

これ以外にも、

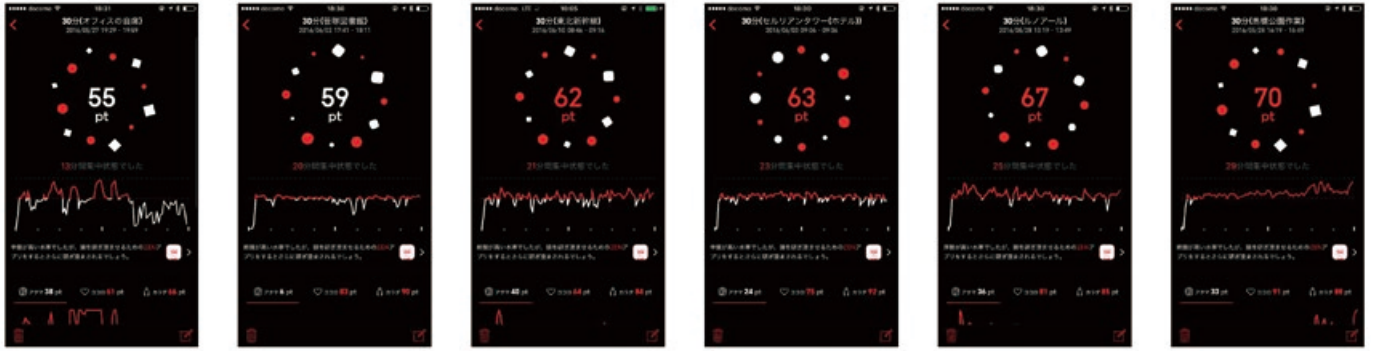
・どこで働くべきか

・椅子は何にするべきか、お昼は食べるべきか

・会議と集中はどの順番でやるべきか

など、パフォーマンスを上げるための働き方改革がしつかりと、「具体的に定量的に」行うことができてくるのだ。





オフィス < 図書館 < 新幹線 < ホテルロビー < 喫茶店 < 公園

環境による集中の度合い

世界一集中できる場所を目指して

JINS MEMEのデータを解析していくと、(株)ジンスを含む多くのオフィス環境は、集中に向いていないことを突き付けられた。

一人の人間のデータに焦点を当てても、喫茶店など、オフィスではない場所の方が集中が高く、定性的なインタビューにおいても、本当に集中が必要な仕事は、オフィスではなく、他の所で行っている、という方が多いことが分かってきた。

実はオフィスワーカーは、オフィスにいる時間に集中できていないのだ。そのため、朝早くに誰も来ていない時間に集中したり、夜遅くまで残業している人が目立つのではない。

また、個々人が集中して仮説を構築して集まっていないから会議の生産性も上がらないのではないか。そのような課題感から(株)ジンスは、世界一集中できるワークスペースの構築に着手した。

まず、JINS MEMEによる延べ5,000人以上の集中のデータ分析や実験、多くのユーザーから効果があった集中の作り方をインタビューすることで、空間として集中

をサポートできる要素をピックアップし、種類の集中を上げる方法を体系化した。



集中をサポートする各要素

このような仮説を元に設計されたワークスペース「Think Lab」を、2017年12月に飯田橋にオープンし、集中を上げる要素をできる限り実現することによって、通常オフィスに比べて、集中が上がることを実証した。

そのうえで、各要素が「どの程度集中をあげるための意味を成しているか」(例：緑視率とハイレゾ音による落ち着き度合いの効果測定)、「どんな調整が一番集中に寄与するか」(例：室温は23〜25度@夏、CO2濃度1, OOPpm超過は確実に問題)などを検証し続け、集中力ひいては個人のパフォーマンスを引き出すための空間設計がどうあるべきか、などをデータに基づき、考察し続けている。



1時間あたりの集中度合い比較

## パフォーマンスを上げるためのメソッド

ここでは集中力を高める25の方法のうち、明日からでも取り組める「コミュニケーションの排除」と「体内時計の正常化」を紹介させていただきます。これらは非常に簡単な方法ですが、大きな効果が見込める。

オフィスにおいて集中を妨げるものは、人(主に同僚)とスマホだ。集中したければ、まずは、その二つを除外することが大事になる。集中する、ということと同僚に宣言(コミュニケーションの排除)し、スマホを裏返し、PCを使っている場合はWiFiを切る(デジタルデトックス)。たったこれだけで、驚くほど人の集中力は戻る。

もう一つは、寝る前スマホをやめること。人の体内時計は、ほぼ食事と光によって決まると言われている。昼の空は青く、夕日は赤いことからわかる通り、ブルーライトと呼ばれる青い光は、人の体内時計を昼だと勘違いさせる光だ。

そして、スマホは「①ブルーライトが多く含まれるディスプレイを使っていることが多く、寝る前には、部屋を暗くすることによって「②瞳孔が開き」、そのうえ、目が悪い人

は「③近くでスマホを見る」ことになる。

この①②③の条件は、睡眠に対しては考えられる中で一番劣悪な環境で、体内は真昼間だと思いき、睡眠導入ホルモンのメラトニンが分泌されにくくなるのが分かっている。寝る前スマホによって、次の日、全く集中できない体調になってしまうのだ。

今回は2つの方法を紹介したが、この他の方法に関しては、集中を作る25のメソッドをまとめた著書「集中力×パフォーマンスを300倍にする働き方」で具体的に紹介しているので、気になる方は是非ご覧いただきたい。

### 「お知らせ」

今回執筆協力をいただいた 井上一鷹氏を講師とした講演会を左記のとおり開催いたします。

本特集ではご紹介しきれなかった「集中のための取り組み」についてお話をいただきます。是非奮ってご参加ください。

日時：平成31年3月6日(水)16:00〜  
場所：前橋商工会議所 参加費：無料

※詳細、お申込方法は同封のチラシをご覧ください。





TANIGAWADAKE  
谷川岳写真集も好評発売中

ISO 9001 ISO 14001 認証取得  
**蔵前産業株式会社**

〒379-2153 群馬県前橋市上大島町176-44  
電話027(261)3552 FAX027(263)0414

**橋本勝 谷川岳フォトギャラリー**

谷川岳の作品等を常設展示しております  
お気軽にお立ち寄りください(入場無料)

会場:旅館たにがわ 群馬県利根郡みなかみ町谷川524-1



SUNWA 安心な暮らしと、ワクワクする未来を。

株式会社 **ザンワ**

本社 / 〒371-0846

群馬県前橋市元総社町 521-7

TEL : 027-252-6131

FAX : 027-252-1309

URL : <http://www.sun-wa.co.jp/>

**人材の確保にお困りじゃないですか？**

**若い外国人の方々の力を借りてみませんか？**

**弊社にご連絡ください**



お問い合わせは

**設楽印刷機材株式会社**

本社 〒379-2166 群馬県前橋市野中町158-1 TEL.027-261-7000 担当：設楽 哲也  
営業所 東京・宇都宮・水戸・長野・新潟・大阪

**認知症は予防できます。**

私たちは、介護予防事業でシニアのイキイキ・わくわくを応援します。



ジーシーグループ

株式会社ジーシースタッフ



前橋市天川大島町 1125 TEL:027-263-7128

みつおか式

**脳若<sup>®</sup>**

**トレーニング**

ジーシースタッフ

## ✓ ホームページを作る意味を考える

# とりあえず立ち上げた自社ホームページ、それを作り直す過程で、広報戦略の大事さを知ること

—昨年オープンした粕川町のデイサービスえんじゅ。介護の現場に携わってきた経験を活かしてのオープンでしたが、経営については未経験。顧客開拓のためとりあえず知り合いに頼んでホームページを作ってみたものの、更新の方法がわからず困っていました。会議所を通じてホームページ作成の支援を受け、情報発信の重要性を認識し、広報戦略を見直すことになりました。

## Do.2 取り組み

まず商工会議所に相談してみようと連絡したところ、すぐに須賀さんに会社までお越しいただき、実際に自社のホームページと一緒に見ながら親身に相談に乗っていただきました。その後、商工会議所の支援メニューである「アドバイザー派遣事業」を活用し、具体的にどんな情報を載せたらいいのか、また情報の見せ方の工夫などについて専門家の指導も受けました。



経営指導員と一緒に考えていく中で  
見えてきたホームページの在り方



## Do.1 課題

ホームページを  
たちあげたものの…。



介護業界に携わってきて、この施設をオープンしました。サービス内容や施設の良さには自信があったのですが、広報活動についてはほとんど経験がなく、とりあえず、知り合いに頼んでホームページを作ってもらいましたが、更新の方法がわからずそのまま放置していました。いざ開業してみると、お客様だけに限らず、ケアマネージャーの方たちが、ホームページを見てコンタクトしてくることが重なり、現在のホームページで良いのか不安を抱えていました。

## ITを活用した生産性向上・販路開拓等アドバイザー派遣事業

ITを活用し事務効率をあげたいけど方法がわからない。ホームページを作ってみたが活用の仕方がわからない。SNSを使った効果的な情報発信の方法は？ネットショップやネット広告の使い方や費用は？などなどITを活用した経営力の向上やWeb戦略を考える中小・小規模事業者様を対象に専門家を派遣しアドバイスをを行います。まずはお気軽にご相談ください。

- 派遣費用：無料（ただし専門家の派遣は1事業所最大3回まで）
- 対象事業者：前橋市内の中小・小規模事業者
- 専門相談員：ITコーディネーター、WEBデザイナー、中小企業診断士等
- 問合せ先：前橋商工会議所 経営支援課 ☎ 027-234-5115



## 企業概要

# 株式会社エバンス (デイサービス えんじゅ)

[サービス内容] 介護事業

[代表者] 坂本 進

[URL] <http://enju.biz/info2.html>

[住所・TEL] 群馬県前橋市粕川町月田623-1  
027-289-8881

[営業時間] 午前9時～午後4時30分



## Do.4

### 今後

## より効果的な情報発信に向けて



今回整理できた自社の良いところをより多くの方々に伝えられるよう、必要に応じてSNSなども活用しながら効果的な広報戦略を練っていききたいと思っています。

ホームページのリニューアルについては補助金制度を活用できるケースもあるとのことですので、引き続き商工会議所にご指導いただきながら進めていきたいと考えています。

## Do.3

### 結果

## 情報発信の重要性に気付く



きっかけはホームページ更新の相談でしたが、単に技術的なことだけでなく、顧客獲得のためにホームページをどう活用していくか、どういう情報をどのように出していくか、例えば利用者とケアマネージャーと家族と、それぞれ求めている情報が違うということなど、目から鱗が落ちる思いでした。ホームページを見てくれる人の視点に立っていませんでした。

さらに、ホームページに掲載する情報を整理する過程で、「経営」という大きな視点から、自社の強みは何なのか、同業他社と差別化できる点はどこなのかといったことを考えることができるようになりました。

## Comment



## 目的を考えて的確な情報発信を

政策部情報発信課 課長補佐  
須賀 裕一

今回はホームページの更新方法のご相談でしたが、そもそも何のためにホームページを公開するのか、誰に何を伝えたいのかといったところから一緒に整理をさせていただきました。

インターネットを利用してサービスを探している人は必ず複数の施設を比較します。他のデイサービスとどこが違うのか、何が売りなのか、しっかりと丁寧に伝えることが必要です。

ホームページリニューアルにとどまらず、事業活動のお役に立てるよう引き続きご支援させていただきたいと考えています。



## 専門家の引き出し

# マクロビオティックとは

最近、健康経営という言葉をよく聞きます。企業経営の上では社員の健康は大切なもの。今回は、健康を保つ食事法の一つとして注目されているマクロビオティックについてご紹介します。

マクロビオティックは自然と共に生きる方法です。人間も自然の一部。宇宙の秩序に沿って生きるライフスタイル全般の提案をしています。

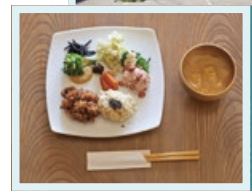
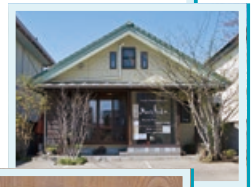
その中心に食事が有ります。テレビの定番や、書店にコーナーもできるほどになり、都会のお洒落なカフェでは当たり前メニューとなりました。しかし、原点に有るのはあくまでもシンプルな『基本』であり、変わらないものです。

大病を患い、マクロビオティックの食養生で切り抜けた人たちが広ま

ってきたのは、病気になって初めて本當の食の意味に目覚めたからではないでしょうか？具体的な基本の献立は穀物を中心になります。腹八分目にし、よく噛むことです。

そして、マクロビオティック食事は穀物主体の他3つの観点があります。①「身土不二（地産地消）」各地域の伝統的な食習慣はそこで暮らすための食体系です。身と土（環境）はバラバラではない、本来の旬の食材を頂きます。②「二物全体」一つのものを余すことなく丸々頂く。③「陰陽調和」ナトリウム塩（食塩、肉、魚卵等）とカリウム塩（穀物、野菜、果物、海藻等）のバランスが心身を左右する為、この食物の陰陽をコントロールします。

味付けについては、塩の性質を生



Mom's cake 代表  
安田 恵久

1999年12月 Mom's cake (菓子製造業) 設立  
東京・群馬・埼玉にて各種イベント参加。  
マクロビオティック出張料理、デリバリー、各種教室、WS開催  
・住所：前橋市緑が丘町16-18  
・電話：027-237-0386

かした方法が有ります。蒸し煮の場合、野菜に塩を振り、水分を引き出して素材の味を引き出すと共に陰陽バランスも整えます。

基本の正食は人や地球の健康と、平和な心をも育みます。始めはそこまで考えていないとしても、実践していくうちに自分の体に変化を感じてくると、繋がりを考える事になります。マクロビオティックの基本食をとることで自分の中から答えが出ます。

前橋のオアシス、敷島公園の近くに位置する小さな三角屋根の店「Mom's cake」では、未病の人は勿論、体の不調でお悩みの方々に伝えるべくカフェを開きました。

「基本食」をリーズナブルな価格で提供しております。ご体感ください。

創業・経営・再生の「三つの支援」と事業承継支援で企業の明日を積極サポート!

## 群馬県信用保証協会 会長 青木 勇

営業時間にご利用いただける窓口相談とご連絡いただければ当協会担当職員が伺わせていただく出前金融・経営相談を無料で行っています。創業応援チーム、女性創業応援チーム「シルキークレイン」も是非ご利用ください。

当協会では、創業支援や経営支援、事業承継支援において、中小企業診断士等の専門家による相談や診断、計画策定等にかかる費用を当協会が補助する事業を行っています。積極的にご利用ください。

### 創業支援

創業相談、創業計画策定など

### 経営支援

経営診断、生産性向上支援、経営改善計画策定支援など

### 事業承継支援

事業承継助言、事業承継計画策定支援など

【本店】前橋市大手町3-3-1 TEL027-231-8816 【前橋連絡所】前橋商工会議所内 TEL027-234-5115(代)

詳しくは <http://gunma-cgc.or.jp/> まで



## 株式会社 アトリエ宮 一級建築士事務所

<https://a-miya.com/>

### 一緒に家づくりをはじめませんか？

当社アトリエ宮一級建築士事務所は、主に一般住宅の設計・施工をしております。

モダンなデザイン、超高気密高断熱で全館空調を搭載した快適な住宅です。

最近では、その超高気密高断熱の技術を使用した事務所や店舗などの設計・施工もしております。ほこりが入りにくい建物で、しかも省エネ・快適な働く環境をご提案できます。

快適な職場環境は人材確保にも役に立つと思います。

家づくりに関すること、ご質問やご相談、何でもお問い合わせください。



住所 前橋市住吉町1-13-23 住吉ビル2F  
Tel 027-212-7264 Fax 027-212-7259  
E-mail mail@a-miya.com

## サンダーバード株式会社

<https://www.thunderbird.co.jp/>

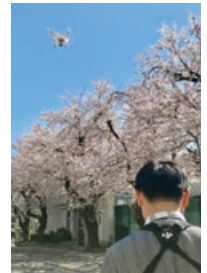
### ドローンを使った空撮、アプリ・VR開発もお任せください！

2015年創業の当社は、Web制作、アプリ開発、ドローン空撮、法人向けのICTコンサルティングなどのサービス提供、「ICT×福祉」をテーマにしたコンテンツ開発を行っております。最新技術や最新動向を取り入れながら、お客様のご要望を組み入れた最適なご提案をさせていただきます。

ドローン事業は創業時から開始。県内外から撮影のご依頼をいただき、現在は有限会社中央電機商会と業務提携し、ドローン測量、赤外線カメラを使ったドローンによる点検業務も実施しています。詳しくはぜひ当社ホームページをご覧ください。

〈今年度実績〉

- ・平成29年度「IT導入補助金」採択率100%
- ・総務省「テレワーク先駆者」に認定



住所 前橋市千代田町2-7-10 前橋市創業センター内  
Tel 090-1807-0965  
E-mail info@thunderbird.co.jp  
定休日 土・日・祝祭日 営業時間 9:00~18:00

## 株式会社アイデアエンタープライズ デイサロンうらら

<http://www.idea-ep.com/welfare/>

### 毎日の暮らしに、もうひとつの笑顔をプラス！

当事業所における介護サービスは、「日常の光景をそのまま引き継ぐこと」をコンセプトに、自宅にいるような安心感・至福感を味わっていただき、その中での介護サービスの展開を希求します。

明るく元気なスタッフ一人ひとりが、利用者の皆様から「また遊びに行きたい」「次回が待ち遠しい」と思っていただけることを目標に、心のこもった温かい介護を目指します。

また、当施設では、デイサービス利用を検討されている皆様の為に、一日無料体験を実施しております。施設の雰囲気はもちろん、機能訓練や食事、そして和風庭園を施した自慢のお風呂など、寛ぎのひと時を体験しにぜひ一度お越しくださいませ。



住所 前橋市下小出町1-28-19  
Tel 027-260-6331  
E-mail urara@bj.wakwak.com  
定休日 日・祝祭日  
営業時間 月~土9:20~16:25 ※平日内の祝日は通常営業

## 医療法人 さるきクリニック

<http://www.saruki.com>

### 一人一人の患者さんに応じた、きめ細やかな医療サービスを提供

さるきクリニックは「泌尿器科・内科」を診療科目とし、また、透析治療を行える医療機関として地域に根差した医療サービスを行っております。小さいクリニックですが、大病院に負けない医療水準を保ち、安心・快適であるクリニックであるよう努めております。

有床診療所として入院設備も備え、家庭的雰囲気の中で安心して療養に専念でき、退院後の症状が思わしくない場合にも、お気軽にご相談や受診ができるような医療機関を目指しております。

透析治療においても患者さん一人一人にあった適切な透析を行っております。

体調においてお困りの事、そして少しでも気になる症状がありましたらお気軽にご相談ください。



住所 前橋市青梨子町178  
Tel 027-210-7171 Fax 027-210-7115  
定休日 木・日・祝祭日  
診察時間 午前/9:00~12:30 午後/3:00~6:00  
夕刻外来/水曜日 午後6:00~8:00  
土曜日は午後3:00~6:00のみの診察です

貴社の商品や各種サービスをご自由にPRください

お問合せ

前橋商工会議所 情報発信課  
〒371-0017 前橋市日吉町1-8-1

Tel. 027-234-5113  
Fax. 027-234-8031  
E-Mail soumu@maebashi-cci.or.jp

知りたい!

まえばし  
NOW!

# お菓子がつなぐ 地域コミュニティ



バレンタイン・デーのある今月。お菓子屋さんで、数多くのチョコレートや華やかなお菓子が並んでいるのを見ているだけでも楽しい季節だ。今月は新しい取り組みをしている前橋のお菓子店を巡り、前橋ならではの特色があるのかを調べてみた。

## 前橋でのお菓子作り

まず、群馬の洋菓子の傾向として、可愛いケーキで、ポーションの大きいものがより好まれるのではと語るのには、洋菓子店ルイドールの都丸渥司社長。新しいタイプのケーキやお菓子よりも、比較的定番のものがよく買われる印象のようだ。都丸社長自身は、今よりもそれぞれのお店が個性を出し、もっと遊びの要素が取り入れられてもいいのではないかと考えているとのこと。事実ルイドールでは、エクレアにこだわり、様々なバリエーションのエクレアを作っているという。実は、フランス語の「エクレア」は、「雷・稲妻」という意味であり、「雷・稲妻」は上州・群馬の名物でもある。実に遊び心にあふれた、洒落つ気のあるこだわりだ。

一方、文化とお菓子の水準は比例するため、文化都市である前橋のお菓

子の水準は高いと感じると語るのは、ふらんす市場の悴田<sup>かせた</sup>哲也オーナーシェフ。前橋では長く続いているお店や、穴場のようなお店が多いそう。お店が地域に溶け込みやすい、そして長く愛されやすい事も、前橋の特色なのだろうか。また悴田オーナーシェフからは、まだまだ知られていない伝統的なフランス菓子の奥深い魅力を伝えようとする強い思いが伝わってきた。

前橋のお菓子作りに限らないかもしれないが、前橋にある2店からは、それぞれが強いこだわりを持ち、自分たちの想いを形にしようとしていることがうかがえた。

## 前橋でのお菓子業界の新しい取り組み

前橋のお菓子は近年新しい動きを見せている。ルイドールでは、県産農畜産物のブランド化を考える女子会「ひめラボ」と、明和学園短期大学との産学官連携による「ぐんまのめぐ実」プロジェクトで生み出された「ぐんまのベジフルスイーツ『ほろりんとかりりん』」を商品化して販売している。このように他業種や大学とコラボする事例は他にもあり、前橋の





ル・パティスリー・ヒデの酒粕入りマドレーヌ「美香蔵」



元総社えんにち茶屋のブリンアラモード



ふらんす市場のショコラとバナナのクリームブリュレ

洋菓子店・ル・パティスリー・ヒデは、共愛学園前橋国際大学の仮想企業「繭美蚕」と、酒造店・町田酒造と共に酒粕入りマドレーヌ「美香蔵」を商品化している。酒粕と生地のマッチングに苦勞し、試行錯誤を重ねたそうだが、今後もル・パティスリー・ヒデでは町田酒造とのコラボレーションを続け、新たな商品を開発したいと意欲的である。このような連携が活発なことも強いこだわりからなのかもしれない。

キの製作にも情熱を燃やしている。ふらんす市場でも発育中のお子さんが口にすることを考慮してお菓子作りをしているそうだ。店舗の向かいに2年前オープンした「コンフィチュリエ」というカフェでもお子様連れのお客さまを歓迎している。

### お菓子がつなぐ 地域コミュニティ

市場のカフェ、「コンフィチュリエ」でもオペラやマンドリンのコンサートを積極的に開催している。ル・パティスリー・ヒデでもカフェを併設し、お菓子を購入した方には無料でコーヒーや紅茶を提供するなど、気軽に立ち寄れるような取り組みをしている。

お菓子を中心に人が集まるまち、前橋。最近では、中心市街地にも新しいアイディアのカフェや菓子店が増えてきている。「水と緑と詩のまち」には、素敵なカフェが似合う。広瀬川を眺めながら、音楽を聴きながら、読書をしながら、楽しいひと時を過ごせる前橋らしいお洒落な空間づくりや都市デザインを考えたいものだ。

#### 取材協力

- Louis d'or【ルイドール】  
群馬県前橋市元総社町2-28-1 T・Hパレロワイヤル101  
[問い合わせ] 027-255-5126
- ふらんす市場  
群馬県前橋市日吉町1-1-7 アイビータウン106  
[問い合わせ] 027-235-5557
- ル・パティスリー・ヒデ(前橋本店)  
群馬県前橋市川原町2-3-6  
[問い合わせ] 027-289-4101

バレンタインを機に、ぜひ多くの方に、この前橋のお菓子の世界の魅力に触れて来てほしい。そして、前橋のお菓子コミュニティの輪が、より大きく、豊かに育ってほしい。

## 相続に不安を感じる皆様へ

TEL 027-261-1816

- 相続発生前のご相談・対策
- 相続税の試算、対策の提案
- 相続発生後の相続手続き支援
- 相続税の申告

 前橋相続支援センター  
Maebashi Inheritance Support Center  
<http://www.maebashi-souzoku.com/>

 税理士法人  
田子会計事務所  
Tago Accounting Office  
<http://www.tagokaikei.jp>

節電人間

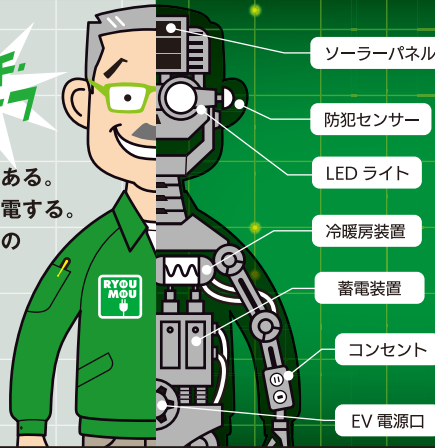
フカイダ

スイッチ  
オフ

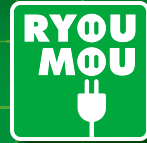
フカイダーは自らの体に発電回路を持つ節電人間である。  
太陽から得た熱を体内で電気エネルギーに変換し蓄電する。  
そのパワーで車やスマホも充電し、電池切れ知らずの  
不死身の体なのだ。  
平和な節電世界を目指し、日々戦っている。

リョウモウは創業 55 周年  
100 周年にはこんな世界が待っている ... かも

[www.ryoumou.com](http://www.ryoumou.com)



地球の未来は節電から!

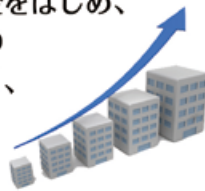


デンキにホンキ  
有限会社リョウモウ

前橋市上泉町 1034  
Tel:027-260-3210 Fax:027-260-3211  
E-mail:info@ryoumou.com  
代表取締役 深井 浩

## 地元の事業者皆さまのより良いパートナーであり続けます!

当金庫では、運転資金、設備資金をはじめ、  
政府系金融機関や信金中央金庫の  
各種代理貸付もお取り扱いしており、  
お客さまの様々な資金ニーズに  
お応えしております。



ご相談はお近くの  
「しのめしんきん」窓口へ  
お気軽にどうぞ!

夢を語ろう、手をつなごう。



しのめ信用金庫

<http://www.shinonome-shinkin.jp/>

自動ブレーキ、全車標準装備<sup>®</sup>の術。



結論、HINOの2トン。

**HINO DUTRO**

※LPG車を除く

群馬日野自動車株式会社

前橋市上増田町258-10 <http://www.gunmahino.co.jp/>



むむむ、危険を  
察知したでござる。





# INFORMATION

## 新会員オリエンテーション

商工会議所に入会したもののどのような利用の方法があるのか？商工会議所をもっと有効活用したい！と欲している会員の皆様、ぜひご参加ください。

- 日 時 平成31年3月14日(木) 午後6:00~7:30 (予定)  
第1部 商工会議所の概要について  
第2部 参加者名刺交換会  
\*終了後、無料経営相談コーナーを設置いたします。
- 会 場 前橋商工会議所 3階 リリイ (前橋市日吉町 1-8-1)
- 対 象 原則として平成27年4月以降入会された会員を対象としますが、会員であればどなたでもご参加いただけます。対象となる会員事業所には、別途ご案内とお申込書をお送りします。

■参加費 無料

■お申込み・お問合せ

前橋商工会議所 会計課 Tel. 027-234-5111

## ミュージックホール Spring Concert開催のお知らせ

前橋テルサでは、市民の皆様様に“心地よい時間”と“心地よい空間”を提供し、平成最後の年の1日を楽しんでいただくため、スプリングコンサートを開催いたします。会場ロビーには、ドリンクやスイーツコーナーを設けて寛いでいただけるほか、コンサート後には、出演者との交流会もご用意しております。皆さまお誘いあわせご参加ください。

■出演者

歌手 真丘 奈央 氏

元宝塚歌劇団(花組)男役で様々な舞台に出演、退団後はコンサートや舞台で活躍。下村善太郎初代前橋市長の孫

ピアニスト 藤原 和矢 氏

日本発のシャンソン喫茶「銀巴里」元専属ピアニストであり多くのシャンソン歌手の伴奏を手掛けている

- 日 時 平成31年3月17日(日)
- 会 場 前橋テルサ 2F ホール
- 開催時間 (1)コンサート 開場 午後2:30~  
開演 午後3:00~5:00 (予定)  
(2)アフター交流会 午後5:00~6:30 (予定)

■チケット 全指定席

一般 前売り 2,500円/当日 3,000円  
学生(高校生以下) 前売り 1,500円/当日 2,000円

■お問合せ

前橋テルサ 群馬県前橋市千代田町二丁目5-1

Tel. 027-231-3212

URL: <http://www.maebashi-cc.or.jp/tersa/>



## 生命共済制度「ポエム共済」平成30年度配当金について

昨保険年度(平成29年11月1日から平成30年10月31日)の保険金・給付金のお支払状況につきまして、下記のとおりご報告申し上げます。

保険金及び給付金の支払いが保険料収入を上回り、余剰金が生じなかったため、配当金はございませんでした。ご不明な点がございましたら、総務課(Tel. 027-234-5111)までお問い合わせください。

【生命共済制度平成30年度計算書】

保険年度：H29.11~H30.10

①掛金総額 9,084,728円

②支払保険金・給付金

保険金	件数	支払い総額(円)
死亡保険金・災害保険金	9件	9,500,000
入院給付金	5件	390,000
ガン入院一時金	8件	180,000
6大生活習慣病入院一時金	5件	80,000
合計	27件	10,150,000

①掛金総額-②支払保険金・給付金=△1,065,272円

【加入者様へのお願い】

①連絡先(ご住所・お電話番号等)や口座の変更等がございましたら必ずご連絡ください。

②ポエム共済の見舞金・祝金制度のご請求は、請求事由発生時より3年以内となっております。下記の見舞金・祝金申請理由に該当する方はお早めに当所へお問い合わせください。

見舞金該当事項：病気による5日以上入院、けがによる5日以上の実通院、盗難により加入者の家財に損害が生じた時

祝金該当事項：加入者が満20歳を迎えた時、加入者が結婚した時、加入者又は加入者の配偶者が出産した時、加入者が満60歳を迎えた時、加入者が75歳の加入期間を迎えた時



## 高耐久性 ウッドデッキ・フェンス

新JAS認定工場(日本農林規格)  
AQ認証工場  
生産物賠償責任保険(P.L.保険加入済)



## 佐々木木材防腐株式会社

群馬県前橋市下大島町577-2

tel 027-266-1324 fax 027-266-1180

<http://sasakimokuzaihofu.cute.to>  
e-mail sasakimokubofu@kl.wind.ne.jp

# INFORMATION

## 講演会「ビッグデータの可能性」 ～マイクロジオデータが拓く新たな世界～

これからの時代、業種業態に関わらず、企業活動において「データの活用」は避けては通れないテーマです。本講演会では東京大学空間情報科学研究センター助教秋山祐樹氏をはじめ超スマート自治体研究協議会のメンバーを講師に迎え、近年利用可能になりつつある「マイクロジオデータ」の活用による新たなビジネス展開の可能性を探ります。

最新の情報を入手し、いち早く事業展開に取り入れましょう！

■日時 平成31年2月22日(金) 午後4:00～5:30

■会場 前橋商工会議所 3階 リリイ

■参加費 無料

■お申込み 同封のチラシに必要事項をご記入のうえFAXにてお申込みください。

■お問合せ 前橋商工会議所 政策部 情報発信課

Tel. 027-234-5113 Fax. 027-234-8031

## 講演会「集中力」を高める環境づくり ～最大のパフォーマンスを引き出すために～開催のお知らせ

株式会社ジンズでは人の集中状態を計測するJINS MEMEを開発し、「集中」ということを通じて個人のパフォーマンスを可視化することで、働き方改革に取り組んでいます。

本講演会では、株式会社ジンズ JINS MEME 事業部事業統括リーダーの井上一鷹を講師にお招きし、なぜ「集中」が重要なのか、そして「集中」を通じて個人のパフォーマンスを高め、企業の生産性向上に繋げていくためには、具体的にどのような環境の整備や取り組みが有効なのかをお話しいたします。

是非奮ってご参加いただき、皆様の「働き方改革」推進のヒントとしてください。

■日時 平成31年3月6日(水) 午後4:00～5:30

■会場 前橋商工会議所 3階 リリイ

■参加費 無料

■お申込み 同封のチラシに必要事項をご記入のうえFAXにてお申込みください。

■お問合せ 前橋商工会議所 政策部 政策推進課

Tel. 027-234-5113 Fax. 027-234-8031

## 平成31年 前橋商工会議所新年互礼会開催

恒例の前橋商工会議所新年互礼会が当所2階「サクラ」にて1月7日(月)午前11時より開催され、約330名の皆様にご出席をいただきました。

曾我会頭からの年頭挨拶では冒頭、前橋商工会議所が昨年1月22日に創立120周年を迎え、これを記念して3月3日に記念講演会、3月7日に記念式典及び記念祝賀会を開催したこと、また歴史顕彰誌「製糸の都市(いとのみち)前橋を築いた人々」を発刊したこと、そして、「ものづくり指南塾」事業が日本商工会議所事業表彰、「ようこそ前橋を進める会」との取り組み「TONTONのみち」による街づくり事業が「きらり輝き観光大賞 きらり輝き特別賞(地域の食文化)」を受賞したこと、さらには10月に「ニューヨークの経済情勢と再開発の現状」をテーマとする研修視察会を実施したことなど一年を振り返り報告を行うとともに、日本経済は緩やかに回復傾向を続け需要ギャップも一昨年からプラスに転じ、賃金も上昇し、もはやデフレではない状況に達したと言われる中、特に地方の中小企業では課題も多く、取り巻く環境はさらに厳しいものがあると述べたうえで、当所の重要な役割として、次の4点を挙げました。

- ・身の丈に合った形でITやIoT・AIを身近な経営改善に活用できるよう会員企業をはじめとする地域内の経営者と寄り添いながら、変化の波を新たな成長につなげていく動きを後押ししていく「伴走型経営支援」
- ・貴重な技術の継承や地域活力の維持増進のために、経営者自身

に事業承継の重要性への「気づき」を促し、多岐にわたる解決策を専門家との連携で探り出す「事業承継支援」

・地域創生のための「イノベーション」を活発にさせる創業・第二創業する企業への「創業支援」

・「住む人にとって暮らしやすい安心・安全・快適なまち」・「若者が住みたくなるまち」・「訪れて魅力あるまち」・「地域の産業が元気なまち」を実現するため、地域の英知を結集した新たな視点での「まちづくりへの積極的な参加」

最後に、本年は「平成」が終わり新しい時代の幕開けとなる年であり、前橋商工会議所は議員・職員、心を一つに事業に取り組むとともに青年部 女性会との連携を一層強化し、「未来を拓く商工会議所」として最善の努力をしていくこと、また関係各位にご指導・ご協力、ご支援をお願い申し上げること、本年が平和で安寧な年になるよう心より祈念申し上げ、挨拶を結びました。

その後、反町敦副知事、山本龍市長よりご祝辞を頂戴し、来賓代表の皆様による鏡開きを行い、群馬県銀行協会 齋藤一雄会長による乾杯のご発声で祝宴に入りました。



頑張るシニア世代(60歳以上)  
の方の生命医療共済です。

シルクシニア

- 85歳まで継続保障!
- 充実のがん入院とがん先進医療!
- 持病があっても加入しやすい!
- 年齢性別を問わず一律掛金!(月額3,200円)

◆お申込み・お問合せは  
前橋商工会議所へ  
☎ 234-5111(代)

健やかで安心した未来のために  
ぐんま共済協同組合

(前橋支店) ☎ 254-2755



## ～まだ間に合う「今」から備える～ 軽減税率制度とは？

2019年10月より消費税率を10%へ引き上げると同時に、消費税軽減税率制度が導入される予定です。特に軽減税率制度では税率が2つ併用され、価格表示や経理区分など新たな負担が発生いたします。本セミナーで自社への影響を確認し、早めの準備にとりかかりましょう。

- 日 時 平成31年2月26日(火) 午後2:00～4:00
- 会 場 前橋商工会議所 3F アイビー
- 定 員 40名(先着順)
- 講 師 (株)IAC 代表取締役 秋島 一雄 氏(日本商工会議所消費税転嫁対策ワーキンググループメンバー)

### ■セミナーの主な内容

- ・消費税の仕組みのおさらい
- ・軽減税率とは？
- ・このような場合どちらの税率？
- ・税抜？税込？価格表示や店頭での工夫点
- ・請求書様式の変更～区分記載請求書とは？
- ・レジ補助金のご案内 等

### ■お問合せ

前橋商工会議所 経営支援課 Tel. 027-234-5115  
詳細は1月号に同封したチラシや当所HPをご参照ください。

## 「群馬県よろず支援拠点」との連携による 「個別経営相談会」開催のお知らせ

前橋商工会議所では、「群馬県よろず支援拠点」と連携し、下記日程により「個別経営相談会」を開催いたします。よろず支援拠点の専門家とともに、企業経営に関するさまざまな課題の解決をお手伝いいたします。なお、開催日以外でもお気軽にご相談ください。

- 日 時 平成31年3月18日(月)  
午後1:00～4:00
- 会 場 前橋商工会議所 3階 なでしこ
- 相談方法 群馬県よろず支援拠点の専門家による相談
- 定 員 3事業者(申込先着順) ※1事業者あたり約1時間
- 内 容 経営(事業)計画策定、資金繰り、新技術・新商品開発、現場改善、IT利活用による生産性向上、事業承継、助成金活用etc

■お申込み 同封する申込用紙(チラシ)に必要な事項を記入のうえ FAXにてお申し込みください。

■お問合せ 前橋商工会議所 経営支援課  
Tel. 027-234-5115 Fax. 027-234-8031

## 新入社員研修会を開催します！

新入社員(予定者を含む)を対象に、社会人としての自覚を促し、勤労意欲を高めることを目的に新入社員研修会を開催いたします。

新入社員の皆様が積極的に仕事に従事していくために必要となる基礎的な知識を身につけ、自信を持って社会人としての第一歩が歩みだせるような講座内容となっております。ぜひ多数の皆さまのご参加をお待ちしております。

- 日 時 平成31年3月12日(火)・13日(水)  
午前10:00～午後4:00 ※昼休憩1時間含む
- 会 場 前橋テルサ 8F けやき  
(前橋市千代田町2-5-1)
- 定 員 100名
- 参加費 4,860円(昼食・テキスト代含む)
- 主 催 前橋商工会議所・前橋職業安定協会

### ■お申込み・お問合せ

前橋商工会議所 経営支援課 Tel. 027-234-5115  
※詳細のカリキュラム及び申込書は同封チラシをご覧ください。

## 第27回 上州空っ風 凧揚げ大会in前橋 開催



25.5畳分の大凧が上州の風に舞う！凧揚げを楽しんだり、大凧を応援したり、連凧やスタントカイトもあります。小学生以下のお子様には先着200名に無料凧のプレゼントもあり！(9:00から整理券を配布します。)同時開催でパ

トカー、白バイ、消防車の展示・体験も♪みんなで上州の空っ風であそびましょう！

- 日 時 平成31年2月17日(日)午前9:00～午後1:30 (予定)  
※天候により時間変更・中止の場合もあります。
- 会 場 利根川敷島緑地(前橋市敷島町)

### ■お問合せ

前橋商工会議所青年部 緑水会  
前橋市日吉町 1-8-1 (前橋商工会議所内)  
Tel. 027-234-5111 URL <http://www.maebashi-yeg.com>



地下水・温泉開発・地質調査・水中ポンプ

さ く せ ん

# 田中鑿泉重工(株)

本社 〒371-0014 前橋市朝日町3-32-11  
TEL(027)224-1841 FAX(027)221-5338

# INFORMATION

## 地域うまいもんマルシェ 日本百貨店しょくひんかんに(有)中川漬物が出店

会員事業所の「自慢の逸品」を東京・秋葉原の「日本百貨店しょくひんかん」と連携し、「地域うまいもんマルシェ」として展示販売します。今回の出店は、(有)中川漬物様。ぜひ、ご来場ください。



■日時 平成31年2月26日(火)～3月4日(月)  
午前11:00～午後8:00

■会場 日本百貨店しょくひんかん  
(東京都千代田区神田練堀町8-2 CHABARA内)  
JR秋葉原駅より徒歩3分

### ■出品情報



干したいこんのにんにく醤油漬け



たくあん古漬け

### ■お問合せ

前橋商工会議所 商業観光振興課 Tel. 027-234-5109

## 第59回全群馬近代こけしコンクール一般公開

「第59回全群馬近代こけしコンクール」(平成31年2月5日審査会開催)に出品された作品を公開します。「近代こけし」は、ろくろや旋盤を用いて制作された木地製品というカテゴリーにあって、作家個人の自由な発想による斬新なデザインや表現力を活かした作品です。会場では「近代こけし」の即売や作家の指導によるこけしの絵付け体験も行います。



■日時 平成31年2月6日(水)～2月10日(日)  
午前9:00～午後6:00

※2月10日(日)は午前9:00～午後4:00

■会場 県庁1階県民ホール(前橋市大手町)

■入場料 無料

■主催 群馬県・前橋市・渋川市・榛東村・吉岡町・(公財)群馬県観光物産国際協会・群馬県こけし協同組合

■お問合せ 県庁観光物産課 Tel. 027-226-3386

## 前橋学ブックレット

前橋市では2015年から、誇れる先人、素晴らしい自然、埋もれた歴史のすべてを後世に語り継ぎ、市民は前橋に誇りと愛着を、全国には前橋の魅力を発信するため、ブックレットを発行しています。

執筆者は、研究者や専門家だけでなく、市民自らが調査・発掘した成果を発信する場とし、ブックレットの編纂を、前橋市の発展を図ろうとする文化運動としています。

年度4冊刊行を原則として、企画・編集は前橋学センター及び編纂委員会、発行は上毛新聞社で、販売は県内の書店、アマゾンでも購入が可能です。1冊600円(税抜)。これまでに次の17号が発行されています。目標は100号です。

- 1号 日本製糸業の先覚速水堅曹を語る  
石井寛治／速水美智子／内海孝／手島仁
- 2号 羽鳥重郎・羽鳥又男読本—台湾で愛される富士見出身の偉人  
手島仁／井上ティナ(台湾語訳)
- 3号 剣聖 上泉伊勢守  
宮川勉
- 4号 萩原朔太郎と室生犀星 出会い百年  
石山幸弘／萩原朔美／室生洲々子
- 5号 福祉の灯火を掲げた宮内文作と上毛孤児院  
細谷啓介
- 6号 二宮赤城神社に伝わる式三番叟  
井野誠一
- 7号 楯取素彦と功德碑  
手島仁
- 8号 速水堅曹と前橋製糸所—その「卓犖不羈(たくらくふき)」の生き方—  
速水美智子
- 9号 玉糸製糸の祖 小淵しち  
古屋祥子
- 10号 下馬將軍 酒井雅楽の頭菩提寺 龍海院  
井野修二
- 11号 ふるさと前橋の刀工—古刀期～近現代の上州刀工概観—  
鈴木徹
- 12号 シルクサミットin前橋—前橋・山鹿・宇都宮・豊橋—  
前橋学センター編
- 13号 老農・船津伝次平の養蚕法  
田中修
- 14号 詩のまち前橋  
久保木宗一
- 15号 南橋地区の筆子塚からみた庶民教育  
南橋地区歴史文化遺産活用委員編
- 16号 上川淵地区の伝統行事と祭り  
上川淵地区郷土民俗資料館編
- 17号 富士見かるた  
富士見地区歴史文化遺産活用委員編

農産種苗・飼料作物種子・施設資材・農薬・肥料・養液栽培・球根タネ・花苗・家庭園芸資材・緑化

# ハイテクと国際化で 農業・園芸の発展に貢献します

## カネコ種苗株式会社

本社／〒371-8503 前橋市古市町1-50-12 TEL 027(251)1617

支店／東京・宇都宮・土浦・熊谷・千葉・川崎・甲府・札幌・盛岡・仙台・郡山・静岡・名古屋・広島・福岡・熊本・都城  
研究所／くさだ育種農場・波志江研究所・宮崎育種農場 海外事業所／フィリピン・タイ・トルコ





## 前橋工科大学に求人情報をご提供ください。

3月になりますと2020年4月採用の広報活動が解禁となります。本学では、卒業後の市内への定着をすすめており、その一環として市内企業の皆様にご提供をお願いしています。

求人情報については、学科指定でも学科不問でも受け付けています。ご提供をお待ちしています。

求人票の提出方法は？

### ①Webから

前橋工科大学キャリアセンターホームページから、求人情報配信システム「キャリアタスUC」に企業情報、求人情報を登録してください。

<http://www.maebashi-it.ac.jp/career-center/>

※「キャリアタスUC」は株式会社ティスコが管理・運営する学校向けWebシステムです。利用料金等はかかりません。

### ②求人票等の送付

各社で作成している求人票等も受付しています。

郵送・FAX・メールでお送りいただくこともできます。

### お問合せ

前橋工科大学キャリアセンター

Tel. 027-265-7361 (学務課) E-mail [job@maebashi-it.ac.jp](mailto:job@maebashi-it.ac.jp)

## ひとり親の雇用促進にご協力ください

平成25年3月1日に「母子家庭の母および父子家庭の父の就業の支援に関する特別措置法」(恒久法)が施行されました。

この法律は、ひとり親家庭の雇用の促進及び母子寡婦福祉団体への支援の促進等を目的としています。事業主の皆様には、ひとり親の就労の支援や母子寡婦福祉団体への発注の促進等にご理解をお願いします。助成金制度もありますので、「群馬県母子家庭等就業・自立支援センター」やハローワークにお問い合わせください。

### 《ひとり親を雇用する事業主が活用できる助成金》

#### ●特定求職者雇用開発助成金(特定就職困難者コース)

ハローワークなどの紹介で、ひとり親を継続して雇用する労働者として雇い入れた事業主に、賃金の一部に相当する額を助成するもの

- ・短時間労働者以外 中小企業60万円 中小企業以外50万円
- ・短時間労働者 中小企業40万円 中小企業以外30万円
- ・トライアル雇用助成金(月額最大5万円(最長3か月))やキャリアアップ助成金(正社員化コースの際に助成金加算)もあります。

### 《母子寡婦福祉団体に対する支援例》

#### ●群馬県母子寡婦福祉協議会への自動販売機の設置協力等

### お問合せ

一般財団法人群馬県母子寡婦福祉協議会(「群馬県母子家庭等就業自立・支援センター」を運営)前橋市新前橋町13-12

Tel. 027-255-6636 Fax. 027-255-6652

## 柳家小もんさん 当所曾我会頭を表敬訪問

前橋市出身の落語家柳家小もんさんが当所曾我会頭を表敬訪問されました。昨年3月に二ツ目に昇進し、群馬県出身の若手落語家ユニット「上州事変」のメンバーとしても注目されている小もんさん、2月には、落語会も開催予定で今後益々のご活躍が期待されます。



### 第2回 柳家小もん落語会

■日 時 平成31年2月10日(日) 午後1:30～(開場1:00)

■会 場 群馬会館 ※駐車場は県庁(有料)となります。

■主 催 上州小もの会

■後 援 上毛新聞 FM GUNMA 群馬テレビ FM 桐生

■入場料 2,000円

チケットお問合せ Tel. 070-5567-3926 (上州小もの会)

## ご存じですか？治療と仕事の両立支援

平成25年に企業を対象にしたアンケート調査によると疾病を理由として1か月以上休業している労働者がいる企業の割合は、メンタル疾患38%、がんが12%、脳血管疾患が12%です。また、仕事をしながら、がんで通院している人の数は32.5万人に上っています。

一方、近年の医療技術の進歩により労働者が病気になったからといって、すぐに離職しなければならないという状況が必ずしも当てはまらなくなってきています。

しかしながら、疾病や障害を抱える労働者の中には仕事上の理由で適切な治療を受けることができない場合や、疾病に対する労働者自身の負い目や不安感、職場の理解・支援体制不足により、やむなく離職に至ってしまう場合も見られます。

少子高齢化に伴い、職場の人手不足、高齢化が深刻な問題となつてきています。

このため、がん等に罹患した労働者が適正な治療を受けながら、離職することなく働き続けられる、また、企業としても貴重な労働力を失うことなく治療と仕事の両立に取り組んでいくことが重要となっています。

なお、治療と仕事の両立支援の取組みに関する相談は、下記までお願いします。

### お問合せ

厚生労働省 群馬労働局健康安全課・各労働基準監督署

および

独立行政法人 労働者健康安全機構

群馬産業保健総合支援センター

前橋市千代田町1丁目7番4号(群馬メディカルセンター内2階)

Tel. 027-233-0026 Fax. 027-233-9966



# ビジネスシーンに 大きな安心と安全を。

## インテリジェント アラウンドビューモニター

上空から見下ろしているかのような自車の映像を、ルームミラーディスプレイに映し出します。運転席からは直接確認しにくい左前方や後方の状況もひと目でわかるため、安全でスムーズな駐車が可能です。  
\*メーカーオプション



## インテリジェント エマージェンシーブレーキ

ミリ波レーダーで前方の車両を検知、衝突の可能性が高まるとメーター内の警告灯やブザーによりドライバーに回避操作を促します。万一、安全に減速できなかった場合には、自動的に緊急ブレーキを作動させて衝突を回避、または衝突時の被害や傷を軽減します。  
\*グレード別設定



**GN群馬日産** 本社/前橋市城東町1丁目6-8 TEL.(027)231-2123  
ホームページ <http://www.gunmanissan.co.jp>

群馬日産 検索

日産NV350キャラバン

photo:3/バンフレミアムGX(L2WD+ガソリン)、ロングボディ、標準装備 標準ルーフ 標準5人乗5ドア、メーカーオプション装着車。



## 赤城山の素晴らしい日常を e-Bike で体験。 クラウドファンディングにご支援よろしくお祈いします！



私たちはe-Bikeを使って、魅力たっぷりの赤城山エリアをテーマごとに巡るサイクリングツアーとレンタサイクル事業を実施します！

### ■なぜe-Bikeなのか。

赤城山エリアは山ですから、坂ばかり。

通常の自転車ではツライ。キツイ。と思う方も多いのでは？

e-Bikeなら、坂道がらくらく！バッテリー持ちもよく、約100km走行可能で、赤城山にピッタリ！スタイリッシュで、軽量・コンパクトで扱いやすいので、さまざまな方が訪れる観光での利用にも向いています。

e-Bikeを使って味わったり、体験したり、感動したり、赤城山エリアの魅力満喫してほしいと考えています。

本事業は、2018年度の群馬県地域・まちなか活性化事業で優秀事業プランに選定されました。2019年1月中旬からクラウドファンディングに取り組み中です！

期間中に「e-Bike」試乗会も実施予定ですので、ぜひ体験して、可能性を実感してください。

ご支援・ご協力のほど、よろしくお祈いします！

AKAGI e-Bike  
Community Cycle



e-Bike= 高性能電動アシスト付スポーツ自転車

上毛新聞社クラウドファンディング「ハレブタイ」  
<https://greenfunding.jp/harebutai>



問合せ先/日本版 DMO NPO 法人 赤城自然塾 Tel. 027-212-2611

## 「雑誌スポンサー」になりませんか？



雑誌架

前橋市立図書館では「雑誌スポンサー」を募集します。

雑誌スポンサー制度とは、図書館の雑誌を提供していただくと、提供した雑誌の新刊のカバーと書架に広告を掲載することができる制度です。雑誌の新刊は、館内閲覧のみのため多くの方の目に触れる機会があります。また図書館のホームページや館内掲示物で雑誌スポンサーの方を紹介します。

### ■申込方法

申込書、会社概要がわかるもの、A4以内の広告、以上の3つを市立図書館本館へ持参してください

図書館で社会貢献を兼ねて、貴社のPRができます！  
※詳しくは市立図書館のホームページをご覧ください。



雑誌カバーの見本

問合せ先/図書館資料係 Tel. 027-224-4311



## 子育て支援就職面接会 in まえばしを開催します

再就職を目指す子育て中の方を対象に、就職面接会を開催します。保育所や応募書類に関する相談、キャリアカウンセリングも可能です。



お子様連れでも安心して

参加することができますので、ぜひご参加ください。

- 日 時 平成31年2月19日(火)  
午後0時30分～3時
- 会 場 ヤマダグリーンドーム前橋 サブイベントエリア  
(前橋市岩神町1-2-1)
- 対 象 再就職を目指している子育て中の方
- 参加企業 「仕事と子育ての両立」に理解のある市内企業50社程度
- そ の 他 事前予約で託児あり
- 申 込 み ハローワークまえばし・マザーズコーナー  
Tel. 027-256-9321

担当課／産業政策課雇用促進係  
Tel. 027-898-6985

## 「女性活躍推進セミナー」を開催します

女性活躍推進及び働き方改革実践のポイントを、企業の取組事例を通して学びます。

- 日 時 平成31年2月14日(木)  
午後1時30分～3時
- 会 場 前橋プラザ元気21(前橋市本町2-12-1)  
中央公民館 3階ホール
- 対 象 県内企業の経営者・管理職・人事労務担当者
- 講 師 一般財団法人女性労働協会  
会長 鹿嶋 敬氏
- 内 容 「女性の活躍推進と働き方改革」
- 定 員 50名(先着)
- 申込み 前橋市産業政策課  
Tel. 027-898-6985



担当課／産業政策課雇用促進係  
Tel. 027-898-6985

## 赤城の恵ブランド・6次産業化情報交換会のご案内

“赤城の恵ブランド”とは、全国有数の農業都市である前橋市が独自の認証基準により、前橋産農林水産物や加工品の中で、食の安全・安心や産地消に取り組んでいる品質の良いものとして認めた食品です。

今回は、この認証を受けた商品の生産者や6次産業化に取り組む生産者と、商品を手にとっていただきながら直接意見交換できる場となりますので、ぜひお気軽にご来場ください。

- 日 時 平成31年2月26日(火) 午後2時～4時30分
- 会 場 ヤマダグリーンドーム前橋 サブイベントエリア
- 参加費 無料
- 対 象 ・赤城の恵ブランド認証品を知りたい方  
・これから6次産業化に取り組みたい方  
・地場産の土産品や御礼品を探している方など
- 申込方法 2月19日(火)までに、電話・郵送・FAX・E-mailのいずれかにてお申し込みください。申込書は下記URL内に掲載しています。
- お問合せ  
前橋市赤城の恵ブランド推進協議会  
(前橋市農政課ブランド推進係内)  
Tel. 027-898-5841 Fax. 027-223-8527  
URL <http://www.city.maebashi.gunma.jp/>

担当課／農政課ブランド推進係  
Tel. 027-898-5841

## 特定計量器の定期検査を実施します

城南支所・市民サービスセンター管内を対象に、特定計量器の定期検査を行います。

計量器を取引や証明に使用している人は必ず検査を受けてください。

期日	会場
2月13日(水)	元総社市民サービスセンター (元総社町三丁目1-1)
2月14日(木)	永明市民サービスセンター (小屋原町1857-3)
2月19日(火)	下川淵市民サービスセンター (鶴光路町701)
2月20日(水)	東市民サービスセンター (箱田町543-1)
2月21日(木)	上川淵市民サービスセンター (後閑町35)
2月25日(月)	南橋市民サービスセンター (日輪寺町158)
2月26日(火) 2月27日(水)	桂宮市民サービスセンター (上泉町141-3)
3月5日(火)	芳賀市民サービスセンター (鳥取町817)
3月6日(水)	下大島町公民館 (下大島町624-1)
3月12日(火)	城南支所 (二之宮町1320)
3月14日(木) 3月15日(金)	計量検査所 (総社町二丁目5-1)

※時間は午前9時30分～12時、午後1時～4時

問合せ先／前橋市計量検査所  
Tel. 027-255-2218



## 第7回グルメグランプリにてグランプリを獲得

富士見商工会青年部は平成30年12月9日(日)群馬県商工会連合会が主催するグルメイベントに参加しました。当青年部は「赤城山賊焼」を販売しました。「赤城山賊焼」は前橋市産の野菜等を使用したオリジナルレシピのたれに漬け込んだ群馬県産の美味しい鶏肉とハム、ウィンナーソーセージを焼き上げた逸品です。

過去、第5回は豚バラ肉を味噌だれで焼き上げた「FUJIMIN-TONKUSHI」で3位、第6回は群馬県産の甘い苺を白玉に練り込んで、相性抜群の小豆をかけた「赤城しるこ」で2位を獲得しました。

第7回にかかる部員の情熱は高まり、赤城の大鳥居を模したミニチュアを作成するなどグランプリ獲得に向けた準備を行いました。

結果は見事にグランプリに輝き、ブースのディスプレイも評価され、ベストブース賞も獲得できました。当日は約600食販売し、老若男女問わずに幅広い層から支持を得ることができました。



## 「名峰赤城」の新酒発表会を開催



富士見村特産品販売組合(狩野亮一組合長)は、平成30年12月19日、富士見温泉ふれあい館で「名峰赤城」の新酒発表会が開催されました。山本市長をはじめ原料米の抛出者ら関係者約100名が参加し、出来立ての「純米大吟醸」と「純米吟醸 生」の新酒を味わいました。

名峰赤城は、富士見で収穫するお米「ひとめぼれ」の、生産者・事業者・酒蔵が連携し製造と販売を実施しています。いわゆる農商工連携により生まれた「富士見のお酒」です。

参加者は今年の新酒の出来を味わい・楽しんでいました。

富士見町の取扱い酒販店や、農産物直売所「風ラインふじみ」などで販売されております。







# 前橋東部商工会からのお知らせ

## 経営計画作成セミナー 開催のお知らせ

昨今、日本経済は景況回復傾向にあるといわれていますが、小規模事業者を取り巻く環境は依然厳しい状況が続いております。

そんな中で、企業経営の安定を図るには、自社が置かれている状況の把握、自社の強みを踏まえた今後の経営計画を立てることが大切です。

そこで前橋東部商工会では、経営の安定化・持続化を図るための経営計画を実践的に策定する2日間の短期集中セミナーを開催いたします。

本セミナーは、小規模事業者の販路開拓等の取組みに対して必要経費の一部を補助する「小規模事業者持続化補助金(最大50万円 2019年募集予定)」の申請の準備に対応したセミナーとなっておりますので、補助金の申請を検討されている方は奮ってご参加ください。

**日 時** 第1回 2月14日(木)  
第2回 2月21日(木) 各日とも午後6:00~9:00

**場 所** 前橋東部商工会 3階 大会議室

**講 師** 久保田 義幸 先生(中小企業診断士)

**内 容** ・小規模事業者持続化補助金(2019年募集予定)の概要について  
・補助金申請に対応した経営計画の作成について

**定 員** 20人(定員になり次第締め切らせていただきます)

**対 象** 小規模事業者(※)で原則2回ともに参加可能な方

### ※小規模事業者とは

常時使用する従業員が

- |                   |       |
|-------------------|-------|
| ・卸売・小売業           | 5人以下  |
| ・サービス業(宿泊業・娯楽業以外) | 5人以下  |
| ・サービス業(宿泊業・娯楽業)   | 20人以下 |
| ・製造業その他           | 20人以下 |
- の事業者のことです

**お申込み・お問合せ** TEL (027-283-2422)等にて前橋東部商工会(担当：関口)までお申し込みください。

**販促** 企画制作から印刷・製本まで、その他印刷に関連した製品に実績があります。チラシ、ポスター、カタログ、パンフレット、のぼり等様々な販促物作成を承ります。

**自費出版**

**動画 | パネル | 印刷 | のぼり旗 | 壁紙**

**Web**

更新が簡単、検索エンジンに強いCMS(コンテンツマネジメントシステム)を採用し、サイト構築・コンテンツ編集を一元的に管理。新しい情報をタイムリーに発信できます。

**AR** AR(拡張現実)は、スマートフォンをかざすだけで情報を伝えるサービスです。動画や電子ブックや写真、URL等多くの情報をかざした人に伝えることが出来ます。

**タブレット | 電子書籍**

上毎の“力”で、お客様の販促をサポート！  
売上げ**UP!**をお手伝いします



**上毎印刷工業株式会社**

〒379-2154 前橋市天川大島町305-1  
TEL 027-224-6245(代) FAX 027-224-6290  
URL <http://jomai.jp> E-mail [info@jomai.jp](mailto:info@jomai.jp)

人事・労務の専門家 信頼できるビジネスパートナー

# 板垣労務管理事務所

## とろろ労務改善研究会

〒371-0801 前橋市文京町2-9-19 TEL 027-260-8111 FAX 027-260-8122



# 株式会社 塚田製本所

前橋市文京町2丁目26-7

TEL 027-221-6657(代) FAX 027-221-6637

## 声の職人、音声のスペシャリスト!

FM GUNMAのアナウンスコンテンツ

**出張話し方・マナー教室**

FM GUNMAのアナウンサー経験者・講師陣が、会社・学校にオジャマして熱血指導!

**司会**

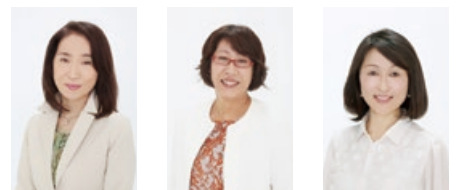
パーティー・イベント・コンサート・シンポジウム・講演会のMCはおまかせ!

**タレントブッキング**

各種イベント・催し物に、著名人・タレント・歌手・アーティストをブッキング!

**ナレーション**

各種音声メディア  
声の録音・制作は得意分野!



講師：清水由美

講師：高橋のり子

講師：新木睦子

講座の内容・お申し込みは **WEB サイト** をチェック!



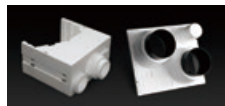
お問い合わせ  
アナウンスセミナー事務局  
027-230-1885

**fm gunma** 86.3



私達の作る製品は  
生活の中でよく使われています。

機械・電気製品用部品  
農業資材・土木建材  
梱包材



## 旭 旭化成は「発泡スチロールの可能性」を追求しています。

■本社(営業部) 群馬県前橋市西大室町1257番地3 TEL.027-268-2321(代) FAX.027-268-0685  
 ■赤堀工場 群馬県伊勢崎市野町722 TEL.0270-63-1151(代) FAX.0270-63-1154  
 URL . <http://www.asahikasei-kk.co.jp/>

## 前橋銀行会

(一社)群馬県銀行協会  
会長 齋藤 一雄

桐生信用金庫	アイオー信用金庫	農林中央金庫	高崎信用金庫	しのめ信用金庫	商工組合中央金庫	大光銀行	栃木銀行	東和銀行	みずほ信託銀行	三井住友銀行	三井住友信託銀行	北越銀行	りそな銀行	横浜銀行	みずほ銀行	足利銀行	群馬銀行
--------	----------	--------	--------	---------	----------	------	------	------	---------	--------	----------	------	-------	------	-------	------	------

SHARP

飲食店様向け

# QRコード搭載 POSレジ 新発売

飲食店様向けに中国系モバイル決済サービス「WeChatPay」に対応したQRコード標準搭載のPOSレジを発売しました。複数税率にも対応しております。

軽減税率対策補助金 対象商品 (リース OK)

2019年10月消費税増税により軽減税率取扱事業者様は複数税率対応レジが必要となります。

お財布を持たない中国人の新しい決済手段 WeChatPay

WeChat 月間利用者数 5.5 億人

WeChat QRコードでお客様の銀行口座から自動引落  
となります。

未回収のリクス無し。残高がなければ決済不可となります。

テーブル決済可能

レシートにQRコードが印字されますので、テーブル上で決済することが出来ます。



株式会社シャープドキュメント富士

FUJIAUTO GROUP

〒371-0023 前橋市本町2-11-2富士オートビル6F TEL:027-220-5022(代) FAX:027-220-5057



# 会員掲示板

## 新規加入

■サトウ産業(株)前橋工場【惣菜製造卸】	五代町 951
■萩原寿行労務管理事務所【社会保険労務士】	西大室町 2664-1
■アルファ通信【土木業】	西片貝町 2-24-206
■隠れ酒信玄【飲食業】	住吉町 2-3-18
■(株)ゼロ【サービス業】	龍蔵寺町 153
■(株)ラッキースマイル【新聞販売業】	駒形町 181-1
■(株)山口不動産【不動産業】	天川大島町 42-1
■あんしん計画(株)【保険業】	岩神町 3-3-7
■アカギホーム(株)【建築業】	徳丸町 123-1
■(有)富士メディアサービス【サービス業】	下新田町 460-36
■Wamiya【飲食業】	千代田町 5-14-10 千代田ビル 2階5号
■(有)青柳【菓子製造販売】	元総社町 2468-1
■(株)シムックス【警備業】	亀里町 1073-1
■(学)昌賢学園【教育】	川曲町 191-1

## 第12回うつのみや大道芸フェスティバル (うつのみや大道芸フェスティバル実行委員会)



【開催日時】平成31年3月16日(土) 17日(日)  
両日とも午前11時～午後5時

【開催場所】オリオンスクエア、東武宇都宮百貨店6階屋上憩いの広場、オリオン通り内各所

【料金】観覧無料

「うたてい」の愛称で親しまれる「うつのみや大道芸フェスティバル」が今年で12回目をむかえます。25組の参加パフォーマーが自慢の芸であるバルーンアート、パントマイム、ジャグリングなどさまざまな大道芸を披露して観客を楽しませます。それに合わせてフェイクスベイントプース、飲食ブースの出店も行われます。

毎年多くの方々に観覧していただき、2日間の間宇都宮は観客のみならず笑顔に溢れます。ぜひこのイベントに足を運び、楽しいひとときをお楽しみください。



北関東自動車道の全線開通により、前橋市から宇都宮市へは1時間30分、水戸市へは2時間30分となり、北関東3県の距離感はぐんと近くなりました。本コーナーでは、水戸と宇都宮の商工会議所から、それぞれの地域情報をお届けします。

## 宇都宮市

お問合せ  
うつのみや大道芸フェスティバル実行委員会  
(オリオンスクエア管理事務所内)  
☎028-634-1722  
<https://www.utsunomiyadaidougei.com/>

## 水戸市市制施行130周年記念イベント 「水戸黄門料理まつり」講演会&食談



水戸黄門料理イメージ

【日時】3月10日(日)  
【会場】市千波町2078-11 水戸市千波プラザホテル(水戸)  
【開場】17時  
【講演会】17時30分  
【食談】18時45分(予定)  
※講演会への参加はできません  
【会場】水戸プラザホテル(水戸) 市千波町2078-11  
【会費】6,000円(飲物代別)  
【定員】130名様(先着順)

黄門様で有名な、水戸藩二代藩主徳川光圀公は、平均寿命が50歳といわれる時代に73歳という長寿を全うされ、その要因のひとつに「食」があったと言われています。その食を現代人の味覚に合うように復元した「水戸黄門料理」。その普及を目的とした「水戸黄門料理まつり」が本年も開催されます。

毎回各界から水戸や茨城にゆかりのある著名人を招き開催しており、今回は、「シン・ゴジラ」や、「カメラ大怪獣空中決戦」などの特撮映画でおなじみ、樋口真嗣監督をお招きして、「私と特撮・創造と破壊の間に」をテーマに講演会と食談を行います。

ぜひ、お申し込みください。

お問合せ  
水戸商工会議所・産業振興課  
☎029-224-3315



## 水戸市

前橋商工会議所会報

## 系都

平成31年2月号 定価390円(税込)  
企画編集 広報・広聴委員会  
発行人 前橋商工会議所 会頭 曾我孝之

発行 前橋商工会議所  
〒371-0017 前橋市日吉町1丁目8番地1  
Tel.027-234-5111(代)

制作 朝日印刷工業株式会社  
〒371-0846 前橋市元総社町67  
Tel.027-251-1212(代)

株式会社総合PR  
〒371-0846 前橋市元総社町936-4  
Tel.027-253-8331

## 編集後記

落ち着いたのなかった私は「集中して物事に取り組むことができる」という通信簿の欄で、不覚にも最低評価をいただいてしまった。おまけに視力が弱く目つきも悪かったことから、両親は私に剣道を習わせ、メガネも掛けさせた。小学二年生のときである。どちらがどう功を奏したのかわからないが、その後「最低評価」を見ることはなかった。今となればいい思い出のひとつだ。

今月号の特集テーマは「集中力」を高める環境づくり。人手不足、生産性向上、ワークライフバランスなど、あらゆる面から働き方改革が求められるが、まずは「個」の力を発揮できる環境があるか否かで働き方は変わる。JINS MEME をひとつの例として、パフォーマンスとモチベーションの両方を上げることで働き方を「改革」する取り組みを実践していただきたいと思う。答えがひとつでないところに働き方改革の難しさがあるが、取り組みの先にしか「成功」はない。剣道は引退したが、あれ以来メガネは掛けている。あのときの担任の先生が今の私を見たら「集中して物事に取り組んでいる」と評価をしてくださるだろうか。いささか不安である。

(須田)



# 生産性向上支援訓練のご案内

「生産性向上支援訓練」とは、企業の生産性向上に係る課題解決のための知識やスキルを習得するための訓練です。

新任層から管理者層まで、幅広い階層に対するカリキュラムモデルの中から、お客様に最適なカリキュラムをご提案し、お客様の生産性向上のための課題解決のお手伝いをいたします。

ものづくり分野を中心とした在職者訓練と併せて、生産性向上支援訓練の活用もご検討ください。

## ●生産性向上支援訓練とは

目 的	組織の生産性向上に係る課題解決のための知識や技能・技術を習得することを目的としています。
訓 練 内 容	流通、物流、IoT、クラウド、組織マネジメント、マーケティング等、企業の生産性の向上に効果的な管理・改善やその技法に関する訓練です。
対 象 者	会社からの指示により受講される方（個人での受講はできません。）
講 師	専門的な技能やノウハウを持つ民間機関等が訓練を担当します。
日 程・時 間	訓練時間は、6時間～30時間の間で、ご要望に合わせて設定できます。夜間や土日の訓練や、一日あたりの訓練時間が短時間の設定も可能です。
会 場	お客様の自社会議室や外部の施設など、ご要望に合わせて設定できます。
定 員	5名～30名を標準とします。
受 講 料	訓練時間に応じて、1人あたり税込3,240円～ です。

## ●カリキュラム例 ※カリキュラムの詳細については、お問い合わせください。

- ・ サービス業におけるIE活用
- ・ 流通システム設計
- ・ IoTを活用したビジネスモデル
- ・ 顧客分析手法
- ・ 提案型営業手法
- ・ クラウド活用入門
- ・ 物流システム設計
- ・ 業務効率向上のための時間管理
- ・ 組織力強化のための管理
- ・ 実務に基づくマーケティング入門

など、様々なカリキュラムの中からご利用いただけます。

## ●実施までの流れ

- ① お客様の生産性向上のための課題やご要望をもとにカリキュラムをご提案し、日程等を調整して訓練コースを設定します。
- ② ポリテクセンターがお客様のご希望に合わせて訓練実施機関の選定を行います。
- ③ 受講申込後、所定の期日までに受講料をお支払いください。
- ④ お客様と②で決定した訓練実施機関とで、訓練の実施方法等の調整を行います。
- ⑤ 訓練受講者は直接会場へ行き、訓練を受講してください。

### お問い合わせ

ポリテクセンター群馬 生産性向上支援訓練担当  
TEL:027-347-3963 FAX:027-347-6667  
MAIL:gunma-seisan@jeed.or.jp



# 東和銀行カードローン

# とんとん

## 来店不要・口座不要

ご利用限度額

**10万円～500万円** (10万円単位)

ご融資利率

(保証料込み)  
**年3.9%～14.6%** ※ご融資利率は  
ご融資極度額に  
応じて変動します。

10万円以上100万円以下……年14.6% 100万円超200万円以下……年13.0% 200万円超300万円以下……年11.0% 300万円超400万円以下……年6.8% 400万円超500万円以下……年3.9%  
●ご契約期間 1年(1年毎自動更新) ●手数料 カード発行手数料は無料ですが、カードの再発行時は当行所定の手数料をいただきます。

※店頭に説明書をご用意しています。 ※審査の結果によってはご希望に添えない場合もありますので、あらかじめご了承下さい。

お申込みは



**0120-108-350** インターネット

東和銀行 とんとん

検索

東和銀行ホームページ  
<http://www.towabank.co.jp>

※本商品のご利用にあたっては、  
毎月のご返済を考えた計画的なお借入れをおすすめします。

ふれあいバンク

**TOWA** 東和銀行



◀お申し込みは  
こちらから 平成31年2月1日現在

**クリック!**

前橋商工会議所 〒371-0017 前橋市日吉町1丁目8番地1 TEL 027(234)5111(代)  
城南支所 〒379-2117 前橋市二ノ宮町490番地5 TEL 027(268)2344

URL <http://www.maebashi-cci.or.jp/>

定価 **¥390**  
(購読料は会費に含まれます)