

[No.573]

5

May.2019

前橋商工会議所会報

[いと]

系都

特集

アニメツリズムによる
前橋の新たな観光振興





CHUO
中央カレッジグループ

群馬に根づく創立77年の信頼と伝統、そして実績
北関東最大級の専門学校グループ。学生一人ひとりの夢をサポートします。

中央カレッジグループ概要と実績

いろんな夢にあわせて学べる学科・専攻コース

8校 23学科 66専攻コース

安心と信頼の証拠、卒業生総数

35,168名 【2017年度までの76年間】

安心の就職内定率

99.2% 【2017年度実績】

専門学校
CID 中央情報大学校

- ◆高度ICTデザイン学科 ◆電気通信学科
- ◆情報システム学科 ◆国際エンジニア学科
- ◆クリエイティブデザイン学科 ◆日本語学科
- ◆ポップカルチャー学科

〒370-0841 群馬県高崎市栄町13-2
TEL.027-324-8511

0120-24-8531

Web www.chuo.ac.jp/cid Mail cid@chuo.ac.jp

専門学校
CAG 中央農業大学校

- ◆ファーム農業経営学科
- ◆農業経営学科
- ◆食農調理師学科

〒371-0805 群馬県前橋市南町2-31-1
TEL.027-220-1200

0120-83-1992

Web www.chuo.ac.jp/cag Mail cag@chuo.ac.jp

CIA 中央情報経理専門学校

- ◆情報経理学科 ◆保育福祉学科
- ◆情報ビジネス学科 ◆国際ビジネス学科
- ◆医療福祉秘書学科

〒371-0844 群馬県前橋市古市町1-49-4
TEL.027-253-5544

0120-04-0066

Web www.chuo.ac.jp/cia Mail cia@chuo.ac.jp

GLC 群馬法科ビジネス専門学校

- ◆行政ビジネス学科
- 事務職：国家公務員、都道府県職員、市町村職員
公安職：消防士、警察官、自衛官

〒371-0844 群馬県前橋市古市町1-48-1
TEL.027-256-7700

0120-04-0066

Web www.chuo.ac.jp/glc Mail glc@chuo.ac.jp

TBM 高崎ビューティモード専門学校

- ◆総合美容師学科 ◆国際ビューティ学科
- ◆国際美容師学科 ◆美容師通信学科
- ◆理容師学科

〒370-0841 群馬県高崎市栄町13-1
TEL.027-310-2220

0120-24-8531

Web www.chuo.ac.jp/tbm Mail tbm@chuo.ac.jp

CIS 中央医療歯科 太田校
CMS 中央医療歯科 高崎校

- ◆歯科衛生士学科

【太田校】〒373-0026 群馬県太田市東本町41-12 TEL.0276-25-8833

0120-11-8309

Web www.chuo.ac.jp/cis Mail cis@chuo.ac.jp

【高崎校】〒370-0843 群馬県高崎市双葉町2-8 TEL.027-310-5088

0120-41-4418

Web www.chuo.ac.jp/cis Mail cms@chuo.ac.jp

CAN 中央動物看護専門学校

- ◆動物看護学科

〒371-0844 群馬県前橋市古市町1-43-27
TEL : 027-253-7211

0120-04-0066

Web www.chuo.ac.jp/can Mail can@chuo.ac.jp



【CIA・CID 証取得】

『国内認証スキーム』に基づく
初の認証付与

2011年12月14日認証取得

中央情報経理専門学校は、資格取得から就職活動まで幅広くサポートし、学生および保護者の皆様方や企業の方々の期待に添えるように「とことん面倒見のよい学校」を行動指針に掲げ、実践しております。また、さらなる教育の質の向上を目的として、国内の学校法人として初のISO29990の認証を得ました。

詳しくはインターネットの検索サイトからどうぞ

中央カレッジグループ

検索

www.chuo.ac.jp





農業の未来を拓く 発想イノベーターの見つめる先

写真：平山素也
文：奈良のりえ

ソーラーパネルの下の水耕栽培ハウスには青々としたレタスが育つ。「農業×太陽光発電」で新たなビジネスに挑戦するのがファームドウの岩井雅之社長。

創業26年を迎え「アイデアの種」は現在進行形だ。常備しているのは複数の企画書。半年で20もの企画を立ち上げ、実現するのが約半分。するとまた新たな10案を作り上げるという。誰も思いつかないミッションに挑戦することを「事業欲」と表現する。

一見、破天荒のように聞こえる岩井流哲学だが、実は困っている人を放っておけない人情味溢れる上州男児。

10年前モンゴルを訪れた際、マイナス40度の寒さを体感。新鮮な野菜は高級品だ。モンゴルの人々に安心して安全な野菜を食べてもらいたい。現地調査を約4年間実施し、日本より日照時間が長いことからソーラーファーム事業の可能性を見出した。発電所で作った電気はモンゴルの政府系電力会社に販売し、モンゴルでのCO₂削減分を日本政府が補助をするJCM制度という新たな発想を生み出した。

若手の可能性を育む事業にも力を注ぐ。



Profile

ファームドウホールディングス株式会社
代表取締役

岩井 雅之

1954年富岡市生まれ。東海海洋学部卒業後、ホームセンターに勤務。'94年に「株式会社ファームランド」を創業して独立。2002年に「ファームドウ株式会社」に社名変更。現在、「太陽光パネル×農業」という営農型太陽光発電所の開発や、学生や障がい者への農業人材育成など事業を多様に展開している。「誰もやったことのないものに挑戦したい」という思いのもと、海外進出にも積極的。

ファームドウは(株)ジンズの特例子会社ジンズノーマの運営をバックアップし「農福連携」を行っている。現場で生き生きと働く障がいのある人達。「朝起きて職場に行き、仕事をし、ただいまと帰宅する。」あたりまえの日常のひとつコマを、障がいを持った人にも送ってほしいと願う。

とにかく多くの人に会う。アジア、米国、欧州、アフリカなど世界を飛び回ること100回以上。発想イノベーターは、なおも未来の農業ビジネスに挑む。

薔薇の街、前橋 薔薇のお酒、Four Roses®

フォアローゼズ

Four Roses®

FourRoses(4輪の薔薇)
~ずっと前橋を応援します~



○
4
輪

○
多
輪
咲

○
薔
薇

「
一
途

「
誇
り

「
前
橋



ストップ! 20歳未満飲酒・飲酒運転。お酒は楽しく適量で。
妊娠中・授乳期の飲酒はやめましょう。のんだあとはリサイクル。



キリンビール株式会社 群馬支社

特集

04

アニメツーリズムによる
前橋の新たな観光振興

01

MAEBASHI 旬人

岩井 雅之

(ファームドウホールディングス株式会社 代表取締役)



09

会員ひろば

(株)たむらや前橋南部店

(株)ITクリエイト

(株)早川工業

信栄コンストラクション(株)

10

会議所活用 DO!

小さな悩み事相談から身近で頼れる存在に
イタリアンジェラート Baron

12

専門家の引き出し

5月から始める健康法

じぶんカンパニー(株) 代表取締役 池田 道成

14

知りたい!まえばし NOW!

「健康経営」で企業業績 UP

制作協力:東京海上日動火災保険(株) 群馬支店前橋支社

〔表紙写真〕「前橋市中央児童遊園(るなばあく)」は昭和29年市制施行60周年記念事業「前橋グランドフェア」がきっかけで開園された。国の登録有形文化財に登録された「もくば館」や園内を見渡せる「ひこうとう」など懐かしく可愛らしい遊具が人気で、「にっぽんいちなつかしいゆうえんち」をコンセプトに、子どもからお年寄りまで3世代にわたって愛されている。このまちでゆっくり大きくなる子どもたちの姿を見守ってきた遊園地は、これからも暮らす人の笑顔に寄り添い続けていく。

17

INFORMATION

22

前橋市からのお知らせ

24

富士見商工会からのお知らせ

25

前橋東部商工会からのお知らせ

28

会員掲示板/キタカンだより/編集後記

前橋商工会議所会報

繭まゆから糸を紡いでつくられる生糸まゆいと。
たくさんの人たちが関わり、
知恵と技術で撚られて、人にやさしく、美しく、そして強い絹まゆいととなる。
明治・大正・昭和と世界に良質な生糸
ーブランド名“マイバシ”ーの生産で栄華を誇った生糸の市「前橋」
前橋商工会議所は、会員のニーズや意見をくみとり、
少しずつ太い絆に変え、紡いでいくことで
地域経済の発展と暮らしやすい県都・前橋づくりに努めていきます。

題字 曾我孝之 前橋商工会議所会頭

系都

前橋商工会議所WEBは、こちらから

前橋商工会議所 検索 <http://www.maebashi-cci.or.jp/>

セミナー・イベント・催事情報などお届けしています



登録は、こちらから

http://www.maebashi-cci.or.jp/mailmagazine_entry.html

地域に役立つ情報を、毎月1日・11日・21日の3回配信

特集

アニメツーリズムによる 前橋の新たな観光振興



前橋商工会議所では平成29年度に、全国の商工会議所の関係者が一堂に集い、観光振興について情報共有を図る「全国商工会議所観光振興大会2017in前橋」を開催した。その際に採択された、新しい観光のあり方を提唱した「前橋アピール」の具現化を見据えた事業のひとつとして、平成30年度に日本商工会議所の「地域力活用新事業∞全国展開プロジェクト」(中小企業庁補助事業)の採択を受け実施した「アニメツーリズムによる詩・文学のまち前橋のブランド確立」の可能性調査が終了した。

今回の事業は、萩原朔太郎を中心として前橋にゆかりのある詩人・文豪を「アニメ・キャラクター」という視点からとらえ、首都圏の若い女性層という新たなターゲット誘客の事業可能性を探ったもの。

今月号ではその調査結果の内容とそこから導かれるブランド確立の可能性、そして今後の前橋の観光振興に向けての展開等をご紹介します。

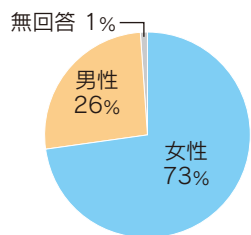
(1) 前橋文学館の来館者調査

前橋文学館の特別企画展※1「月に吠えらんねえ 龍くんと朔くん篇」(2018年11月～2019年1月開催)への来館者にアンケートを実施した。

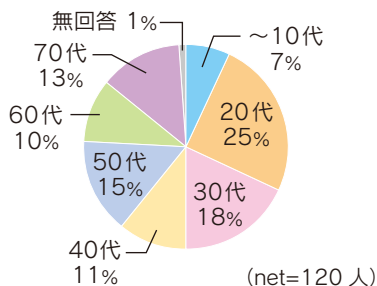
女性が7割以上を占め、最も多かった年齢層は20代(25%)で、次いで30代(18%)。10代を含めると約半数が30代以下の若年層であった。また、県外者が63%を占め、北は北海道から南は広島から訪れており、全国的にファンがいることが分かった。

前橋文学館特別企画展来場者の属性
(来場者アンケートより)

〔性別〕



〔年代〕



(2) 旅行会社を対象に行った調査

旅行会社のツアー商品開発の担当者に実際に前橋を訪れていただき、観光施設や飲食店などについて観光スポットとしての魅力を調査するとともに、過去に漫画やアニメとコラボしたツアー商品の内容や、それに対する参加者の反応をヒアリング調査した。

文学をテーマにするツアーでも、他の観光素材が必要であり、特に女性をターゲットにするならば「食」や「写真」スポットをスタンプラリーに落とし込むなどの街歩きの仕事が必要であるとの意見が出たほか、アニメツーリズムに参加する方々の情報収集源は旅行会社のサイトではなく、SNSやコンテツの公式サイトであること、ツアーに求めるものは行き先そのものではなく、そこで「体験」や「イベント」などの付加価値であることがわかった。

また、アニメツーリズムの企画にあたっては、無理やりコンテツを見つけ出して絡ませるのではなく、前橋市でなければならぬコンテツを利用することが大前提であり、そのうえでターゲットの年齢層や好みをよく理解すること、そして、地域一丸となった歓迎体制を醸成するために、地域住民への啓

発を入念に行うことが重要であるとの意見を得ることができた。

(3) 先進地視察調査

調査では、実際に文豪を中心に誘客に取り組んでいる2都市を現地調査した。

① 青森県五所川原市

太宰治の生家である「斜陽館」を運営しているNPO法人かなぎ元気倶楽部にヒアリング。

主な観光事業は、金木町かなぎまち一帯を一つの美術館と捉えた「太宰ミュージアム」の発信や、地元の方々がガイドを務める「文学散歩」、一定期間集中して太宰治関連企画を行う「太宰ウィーク」など太宰治を前面に押し出した企画を実施している。

かつて漫画・アニメ※2「文豪ストレイドッグス」とのコラボした



斜陽館前で「太宰ウィーク」開幕の様子

新しい風を前橋に

アニメツーリズムによる「詩・文学のまち前橋」のブランド確立委員会 委員長

板垣 忍 氏

今回の調査事業を経て感じたことは、アニメやキャラクターのファンの方々の行動力、情報発信力・伝達力の高さです。さらに大好きなキャラクターに関係する場所、彼らはそこを聖地と呼んで、まさに神聖なる地として崇拜していると思えないほどの愛着をもって訪れています。

そこに住む私たちは彼らが持つ視点から学び、今まで気付かなかった新しい発想による前橋づくりが必要だと思えます。ぜひこの事業を契機に、多くの若い方々が来橋し、最終的には定住してくれる活気に満ちた前橋を目指したいと思っています。

際は、10代後半から20代後半の女性客が増加し、アニメからファンになった人もゆかりの地を訪れると文豪そのもののファンになり得ることが分かった。

物産については、斜陽館などで太宰治自身

や作品をモチーフにしたTシャツや缶バッジ等バラエティに販売している。食事も斜陽館近くの観光物産館を中心に、太宰の好きな曲り竹とわかめをふんだんに入れた「太宰らうめん」と、ひき割り納豆と筋子を混ぜた「太宰丼」など、太宰治にちなんだメニューが提供されている。

アニメとのコラボは少ないものの、文豪で誘客している点や女性ファンが徐々に増えている点など共通する点もあり、前橋の参考となる部分が多かった。

② 石川県金沢市

● 「ぼんぼり祭り」

アニメ^{※3}「花咲くいろは」の舞台「湯乃鷺温泉」のモデルとなった湯涌温泉で実施している「ぼんぼり祭り」についてヒアリング。

ここの特徴はアニ



「湯涌ぼんぼり祭り」



「太宰らうめん」(左)と「太宰丼」

メの中で登場している「ぼんぼり祭り」を実際に開催したこと。

きっかけはアニメであるが、「地域のまつり」として定着させるという主旨をブラさず昨年までで8回開催し、最高1万5千人が来場するほど定着している。

● 三文豪（室生犀星・泉鏡花・徳田秋声） 関連事業と金沢文豪カフェあんず

金沢市を代表する三人の文豪の関係では、13年前から年に1回朗読会などを実施してきたが、ゲーム^{※4}「文豪とアルケミスト」とのコラボでは、三文豪の記念館ではパネルの設置やコラボ商品の販売をしなかったが、期間中の文学館グッズの売上は前年3月比5.5倍となり、コラボ商品以外の文豪グッズも売れることが確認できた。

金沢文豪カフェあんずは、2016年にオープンし、遺族の許可のもとに文豪の名前のついたメニューを提供している。「文豪とアルケミスト」とのコラボでは文豪に関する書物から文豪が好きだった食べ物や作品を連想できるものを意識して創作。コラボ期間初日は開店から7分で満席となり、その後も行列ができるほど。女性客が多いため通常メニューも人気で売上は前年3月比4倍であった。



文豪にゆかりのあるメニューが提供される

今後の展開

今回の調査から、アニメツーリズムの実施を通じて若い女性を県外から呼び込める可能性があることやその嗜好などが見えてきた。また、五所川原市や金沢市では、訪れた先々で地域の文豪に対する理解の深さやキャラクターへの「愛着」をひしひしと感じることができた。そうした地域力こそが両市でのアニメツーリズムの成功につながっていると考えられる。

前橋においても、まずは迎え入れる市民や事業者が萩原朔太郎に対してどのような感情を抱いているのか、また、どのような物産やおもてなしを提供したいと考えているのかをしつかりと把握したうえで、市民誰もが萩原

朔太郎に親しみを持てる風土の醸成を目指したい。その第一歩として、今年度は次の事業を行っていきたいと考えている。

(1) 観光開発

- ① モニターツアー商品開発のためのワークショップの実施
- ② 萩原朔太郎に特化した旅行商品のモニターツアーの実施
- ③ 観光商品開発に向けた市場調査
- ④ 人材（ガイドリーダー）育成セミナー

(2) 特産品開発

観光商品の価値を高め、「詩・文学のまち前橋」のブランド力を強めることを目的に、特産品を開発し、モニターツアー内で検証できるようにする。

具体的には、萩原朔太郎×前橋に関する食事メニュー（メインメニューとスイーツを想定）と土産品（グッズ）を開発する。

新たな観光に向けて

この調査を通じて、漫画やアニメのファンへの行動力、情報発信力、消費購買動向をつか

むと同時に、彼らのニーズを満たすコンテンツ（付加価値）づくりによる観光誘客の可能性、アニメツーリズムを契機として、一過性に終わらない観光振興を図ることの重要性、

デジタルの有効活用を

アニメツーリズムによる「詩・文学のまち前橋」のブランド確立委員会 外部専門家

（株）井門観光研究所 取締役／
高崎経済大学地域政策学部 准教授）

井門 隆夫 氏

これからの観光の役割は、いかに「交流人口を関係人口や移住人口に変えていくか」です。様々な文豪の足跡や物語が残る前橋のコンテンツは、そうした新しい関係を創り出していく上で他の街にない強みだと思えます。

今回の取り組みは20代女性に焦点を当て、デジタルコンテンツの拡散により関係性を発展的に築いていこうとする先進的な取り組みです。観光情報は30代以下へはアナログでは届かない時代。デジタルの有効性を共有することがポイントですが、今後の進展に期待したいと思えます。

そして、地域としての幅広い継続的な取り組みの必要性などを確認することができた。

さらには、改めて萩原朔太郎と関わりを持つ詩人や文豪などへの広がり、商店街や建築物など旧知の資源で観光素材としては捉えられていなかったモノやコト、ヒトを活かしていく視点や手法を学ぶことができ、まさに

トンがったツアーを期待

アニメーションによる「詩・文学のまち前橋」のブランド確立委員会 委員（前橋文学館 館長）

萩原 朔美 氏

”初めて“を始めた萩原朔太郎だからこそ、今までどこでもやっていない驚きと楽しさが詰まった「トンがった」ツアーリズムにする必要があると思います。

前橋はレンガ造りや教会、臨江閣、アーケードの商店街など、大正・昭和を感じさせる素晴らしい風景が残っています。そして、すべての生命の源になっている「赤城の風」。それらを萩原朔太郎が「見ていた」、”歩いた“”感じた“ということを通して”描ければ十分に観光に成り得ると確信しています。

「前橋アピール」の実現に向けて一歩踏み出すことができたと考えます。

取り組みは始まったばかりであるが、こうした新しい視点での観光振興を着実に実行していくことで、地域の人々に「郷土の宝」に対する理解と浸透を深め、市民が誇れる「前橋ブランド」が成立し、最終目標である「前橋への定住」に結び付けることができる。と確信している。

本文に登場する作品について

※1 『月に吠えらんねえ』は、清家雪子による日本の漫画作品。講談社『月刊アフタヌーン』にて2013年11月号より連載中。公式略称は「月吠」。出典フリー百科事典『ウィキペディア日本語版』より 2018年9月21日(金) 00:20 UTC

※2 『文豪ストレイドッグス』は、原作・朝霧カフカ・作画・春河35による日本の漫画作品。『ヤングエース』（角川書店）KADOKAWAの2013年1月号より連載中。太宰治、中原中也、芥川龍之介、中島敦といった文豪がキャラクター化され、それぞれの文豪にちなむ作品の名を冠した異

能力を用いて戦うアクション漫画である。公式略称は「文スト」。

出典フリー百科事典『ウィキペディア日本語版』より 2019年4月15日(月) 06:31 UTC

※3 『花咲くいろは』は、P. A. WORKS制作による日本のオリジナルテレビアニメ作品、および、これを原作としたメディアミックス作品。テレビアニメは2011年4月から9月まで放送された。公式略称は「花いろ」で、製作委員会名にもこの名が使われている。のちに制作された『サクラクエスト』から逆算し、P. A. WORKSの「お仕事シリーズ」の第一弾に相当する。

出典フリー百科事典『ウィキペディア日本語版』より 2019年3月13日(水) 01:57 UTC

※4 『文豪とアルケミスト』は、DMM.comより配信されているブラウザゲーム。2016年11月1日サービス開始。2017年6月14日にスマートフォンアプリ版（iOS、Android）が配信された。略称は「文アル」。

出典フリー百科事典『ウィキペディア日本語版』より 2019年3月28日(木) 16:17 UTC

・ 水と緑と詩のまち 前橋文学館
写真提供 ・ NPO法人 かなぎ元気倶楽部
・ 湯涌温泉 観光協会

(株)早川工業

安心・確実な施工 建設現場のフルサポート

当社では、足場工事の他にも解体工事、太陽光発電、大工、設備、内装、サイン、塗装、板金など多種多様な工事に取り組んでいます。

その一つでもある足場工事では、高層ビルやタワーマンションにも対応出来る様に荷上げ荷下ろしの際には安全対策として、県内でも珍しい最新の機材を導入し足場の組み立て、解体工事を行っています。

また地域密着を目指し、個人のお客様や企業様にもお気軽にご相談頂けます様に無料見積もりも受け付けております。

従業員、協力会社様も募集しておりますので宜しくお願ひ致します。



住所 前橋市元総社町96-1 2F
Tel 027-212-9998 Fax 027-212-0119
E-mail hayakawa@elf.ocn.ne.jp
定休日 日曜日 営業時間 8:00~17:00

(株)たむらや前橋南部店

http://www.tamuraya.com

伝統の味をご家庭に

たむらやは、創業明治23年の【みそ漬専門店】です。みそ漬に使用する主な原料野菜は契約栽培で調達しています。しっかりと管理・栽培し、時間をかけて自慢のみそ漬に漬けてゆきます。

前橋南部店は野菜のみそ漬を中心に、チーズのみそ漬など多種多様な商品を取り揃えています。

オリジナル味噌「さざれ石」を使った《みそソフト》や《焼きまんじゅう》も好評です。

また2階にはレストランも併設し、ほっとできる家庭料理と手作り甘味を提供しています。



住所 前橋市公田町665
Tel 027-265-5678 Fax 027-265-5665
E-mail info@tamuraya.com
定休日 火曜日
営業時間 10:00~18:30 【レストラン】11:00~15:00

信栄コンストラクション(株)

http://shinei-c.jp

光・風・木の香薫る自然流

自然素材を使った環境に適したプランニング。それがシンエイの自然流家造り。真剣なおお客様のご要望に答える為、自由設計はもちろんの事、お客様一人一人の個性や好み等コンセプトをプランに取り入れてご提案しています。地域密着の工務店なので、お客様とのコミュニケーションを大事にし、家などの事でお困りの事があれば直ぐに対応出来ます。御見積り・ご相談など、お気軽にお問い合わせください。



住所 前橋市高花台2-18-15
Tel 027-269-6100
E-mail shin.ei@soleil.ocn.ne.jp

(株)ITクリエイト

http://www.itcreate-inc.com/

コンピュータ・システムのことなら、何でもご相談ください!

ITクリエイトでは群馬県前橋市、千葉県千葉市（海浜幕張）を拠点に、ソフトウェアの開発、販売事業を行っています。

また、ミャンマーのヤンゴンに子会社を設立し、ソフトウェアのオフショア開発も行っております。

<システム開発>

お客様が利用・販売するシステムを、経験豊富な熟練したチームで、高品質なシステムを安価で迅速に開発致します。

<ITコンサルティング>

お客様のビジネスや経営課題の解決に向けた現状分析～IT投資やCIO支援などの改善案をご提案いたします。

<IT技術者派遣>

お客様のご要望にマッチした人材をご紹介いたします。ご要望に応じて、高いITスキルを持ったスタッフを派遣致します。

<ネットによるダウンロード販売>

Excelファイルからインターネット・バンキング用の振込・振替データ作成を行うツールは、好評販売中です。



住所 前橋市間屋町一丁目1番地1
Tel 027-212-8198 Fax 027-212-8298
E-mail contact@itcreate-inc.com
定休日 土曜・日曜・祝祭日 営業時間 9:00~17:30

貴社の商品や各種サービスをご自由にPRください

お問合せ

前橋商工会議所 情報発信課
〒371-0017 前橋市日吉町1-8-1

Tel. 027-234-5113
Fax. 027-234-8031
E-Mail soumu@maebashi-cci.or.jp

✓ 小さな悩み事相談から身近で頼れる存在に

24年間続いてきた街角のイタリアンジェラートのお店、 Baron。主力商品の鶴サブレに加え、近年では焼きまんじゅうジェラートで注目されています。全国商工会議所観光振興大会2017in前橋での物産コーナーに出店した際のちょっとした会話から始まった経営の相談。商工会議所の巡回指導を契機に、効率的な経営を考えるようになった事例を紹介します。

企業概要

イタリアンジェラート Baron

【サービス内容】 菓子製造・販売

【代表者】 井関 守

【住所・TEL】 前橋市若宮町1-14-22 027-233-6793

【営業時間】 午前10時～午後7時



Do.2

取り組み

加入していた保険を整備・見直すことで経営の合理化を



商工会議所の各種保険・共済制度について紹介・説明を受け、火災共済、賠償責任保険、PL保険などが商工会議所でも加入できることを知りました。

食品製造・販売に係るリスクへの補償が担保され、かつ「商工会議所の会員」として加入することによる団体割引のメリットが受けられることがわかりました。

さらに個別に契約していた保険をまとめることでスリム化が図られ、手間になつていた更新管理の効率化を図ることができました。何より、いざという時の備えが充実し、より安心できるようになりました。相談する過程で、どの保険が何をカバーできるか話し合い「本当に必要な補償内容」を判断することができました。

Do.1

課題

食品製造販売業で重要な保険を小さなきっかけから見直すことに



修行したイタリアンジェラートを前橋で勝負してみようと独立開業してから24年になります。ジェラートや焼き菓子などを扱うため、様々なリスクに備えられる保険の必要性は感じていました。しかし、保険の知識に乏しく想定されるリスクへの備えが担保されているかを深く調べることもしていませんでしたので、漠然とした不安を抱えておりました。そんななか、販路を広げるなかで商工会議所と接点を持つようになり、加入している保険が適切か、相談してみることにしました。

PL 保険（製造物賠償責任保険）について

この保険は、国内で自社製品・サービスが原因の人身事故・物損事故が起き、損害賠償請求がなされたことによって法律上の損害賠償金や争訟費用などの損害を被った場合に保険金が支払われるものです。製造業だけでなく、販売、飲食、工事業等の幅広い業種が加入対象となります。

全国515か所、125万会員のネットワークがある商工会議所で加入できる保険の特徴は次のとおりです。

- スケールメリットによる低廉な保険料
- 幅広いビジネスのリスクに対応
- 企業の声に応えた保険をご提案

詳細は、前橋商工会議所総務課 (Tel.027-234-5111)へご連絡ください。



小さな悩みこそ、一緒に解決しませんか？

地域産業振興部工業振興課 主事 吉澤 寛加

バロンは前橋市でも歴史ある洋菓子店です。看板商品「焼きまんじゅうジェラート」も販売から10年が経つそうです。今回ご紹介した事例である「商工会議所の団体保険への加入」もさりげない会話がきっかけでした。経営指導員は、会員事業所の皆様が考える理想の実現やお悩みの解決に向けた道筋を一緒に考えサポートしていきます。今回、保険の再検討により事業の基盤が強固になったので、今後は魅力ある商品による顧客創出を応援していきたいと思ひます。

Do.4

今 後

新しい商品の試作や販路開拓にも注力できるように



今回、小さな悩み事の解決を契機に、安心して商品造り・販売に集中できるようになりました。多くの人脈と情報が集まっている商工会議所は身近で頼れる存在になり、将来の販路拡大についても力になってくれると考えています。
これからも商工会議所を活用して新しい商品の試作や新たな顧客獲得に全力で取り組みたいです。そして、前橋のこの地で長く愛されるスイーツを生み出していきたいです。

Do.3

結 果

丁寧な説明で生まれる安心と将来の可能性



きっかけは小さな相談事でしたが、丁寧な説明が受けられる商工会議所の存在で、より安心した経営と将来に向けた戦略を考える余裕が生まれました。自分の考えるアイデアへ商工会議所経営指導員の客観的な視点を足すことで、より良い経営を目指すようになったと考えています。

今回は保険の見直しでしたが、細かい目配りが効いたアドバイスを得られて大変助かりました。説明を十分に聞き、納得したうえで契約できて良かったです。保険の整備・見直しにより安心した経営と経費削減、将来への投資につながるなど、本業への集中力が増しました。

60歳以上の方の
生命医療共済です。

シルクシニア

- 入院1日だけでも保障！（がん先進医療付）
- 持病があっても加入OK！
- 手軽い掛金月額 **3,200円**

※火災保険の見直しも受付中！

◆お申込み・お問合せは
前橋商工会議所へ
☎ 234-5111(代)

健やかで安心した未来のために
ぐんま共済協同組合

(前橋支店) ☎ 254-2755



専門家の引き出し

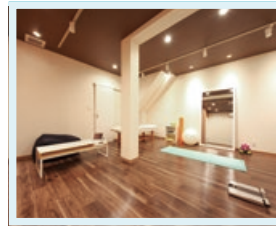
5月から始める健康法

5月という時期に引き起こるメンタル面の不調を総称して「五月病」といいます。入社・昇進・引越など環境変化ストレスが主な原因です。今回は「五月病」予防を「食事」「睡眠」「運動」から考えてみましょう。

「食事」は腸内環境と副腎^{ふくじん}状態を整えることを心掛けましょう。感情と腸内環境は密接に結びついていきます。ヨーグルトなどの動物性乳酸菌も良いですが、植物性乳酸菌も熱や胃酸に強く、オススメです。漬物や麹、60度以下の温度で作る味噌汁など昔ながらの一汁三菜の和食で摂取するのが良いでしょう。コーヒー・お茶・栄養ドリンクの類は摂りすぎに注意しましょう。カフェイン摂取過剰は、やる気ホルモン分泌を司る副腎という臓器の正常な機能を阻害し、メンタル不調や疲労・傷の回復

力低下を招きます。日中眠い、だるいと感じるならば、血糖値を上げ過ぎない規則正しい食事を心がけ、睡眠の量と質を高めることを強くお勧めいたします。

「睡眠」は計画です。睡眠を軽んじる者に成功は訪れません。理想の睡眠は19時半までに食事を終え、21時には入浴（湯船に肩まで浸かって身体芯まで温める）を済ませ、22時半までに就寝。そして7〜8時間の睡眠を取ることで、衣服で手足を温めすぎず、ドラマやスマホを見て脳を興奮させないことが肝心です。5時間睡眠や、9時間睡眠の方はどちらも同じ位短命という統計もあります。いわゆるショートスリーパーは日本でも数人しか確認されておらず自分は該当しないと考えるのが賢明



じぶんカンパニー(株)
代表取締役
池田 道成 (いけだ みちなり)
NSCA-CPT(全米ストレングス&コンディショニング協会認定パーソナルトレーナー)
日本糖尿病協会会員

22歳で創業し、前橋まちなか、高崎に「プライベートジムDROIT」を相次いでオープン。6月に5店舗目となるキッズジム「Good!!」を出店予定。医療機関や飲食店と連携し、前橋のまちなかをヘルスクエアで活性化させることを目論む。

でしょう。

「運動」に関しては有酸素運動と体幹エクササイズがオススメです。週3回30分以上の有酸素運動は血液循環を良くし、体脂肪を燃焼させ、あらゆる生活習慣病のリスクを軽減し、脳を活性化させストレスを抑制します。体幹運動は腰痛や肩こりを予防し、動きやすい身体をつくり、日常生活の質を保つことに役立ちます。運動不足は筋力の低下のみならず、腰痛をはじめとした様々な慢性痛を引き起こします。そもそも人の身体は運動する前提で設計されている

ビジネスシーンに大きな安心と安全を。

インテリジェント アラウンドビューモニター

上空から見下ろしているかのような自転車の映像を、ルームミラーディスプレイに映し出します。運転席からは直接確認しにくい左前方や後方の状況もひと目でわかるため、安全でスムーズな運転が可能です。
*メーカーオプション



インテリジェント エマージェンシーブレーキ

ミリ波レーダーで前方の車両を検知。衝突の可能性が高まるとメーター内の警告灯やブザーによりドライバーに回避操作を促します。万一、安全に減速できなかった場合には、自動的に緊急ブレーキを作動させて衝突を回避、または衝突時の被害や傷害を軽減します。
*グレード別設定



GN 群馬日産

本社/前橋市城東町1丁目6-8 TEL(027)231-2123
ホームページ <https://ni-gunma.nissan-dealer.jp/>

群馬日産

検索

日産 NV350 キャラバン

photo: パンフレット G12WD(ガソリン)、ロングボディ 標準装備 標準ルーフ 低床 5人乗 5ドア(メーカーオプション装着車)

オフィスで自宅でストレッチ&トレーニング

ストレッチ

●椅子に座ったままでできる内腿のストレッチ

- ①膝が90度位になるように足を広げ膝の少し内側に手を置きます。
- ②その状態で上半身を捻っていきます。
- ③捻っている方の手で膝を外に軽く押します。

※腿の内側が伸びているのを感じましょう。呼吸を止めずに20~30秒行なっていきます。座っている時間が長いと腿が圧迫され筋肉が硬くなり老廃物などが流れにくくなりむくみの原因になったりもします。



トレーニング

●背中トレーニング

- ①背筋を伸ばし手の平を上に向けて手を前に伸ばします。
- ②軽く脇を締めながら肘を後ろに引いていきます。

※首がすくんで肩が上がらないように気をつけながら、肩甲骨が内側に寄るのを意識し引いていきましょう。背中の筋肉を使うことで胸も開きやすくなり姿勢の改善などにつながります。



●体幹トレーニング<プランク>

よくあるトレーニングです!!基本は肩から足まで一直線にしますが、ここでは少しお尻を上げることで効果は高まります。さらに腕や足で強く地面に押すようにすることでより効果的になります。10秒間×10秒休憩×5本程度でもかなりいい運動です。足首でやるときつい方は最初は膝で支えるようにしてから始めるといいです。まずはフォームをしっかり取ることが大事です。



ますが、毎日30分以上の身体活動に参加する人口は全体の5%ほど。特にキャリアも子育ても一番充実している40歳代が一番運動不足のデータがあり、身体に何らかの慢性痛を抱えている人の割合は40%にも及びます。運動不足だと感じた方がまずやるべきことは、ももの裏側の筋肉を伸ばすこと。次に大切なのが胸椎(背骨の上部)を動かすことです。仕事の合間に、椅子に座ったままでできるストレッチ

や、自宅で手軽にできるトレーニング(左図参照)をご紹介します。是非チャレンジしてみてください。運動で大切なことは、個々の筋力を鍛えることよりも、全身が連携する力を身につけることです。わざわざ運動をすることが面倒な方は、「手段」としての運動をお勧めいたします。「トイレに行くたびに遠回りをする」「車は駐車場の一番遠くに停める」「歯磨き中はかかと上げ下げ運動」といったように自分なりのルール

を決めると良いでしょう。五月病かもしれない、と思ったら、まずはかかりつけの医師の診察を受けましょう。病院に行ってもわからず、症状が2週間以上続くようであれば、精神科や心療内科での診察をお勧めいたします。会社で従業員の生活習慣改善などの健康増進に取り組む際には是非弊社の健康経営支援プログラムをご活用くださいませ。

おかげさまで

5,180

掲載中!

おすすめのお店・観光スポットなど

ぐんまのクチコミナビ!

ぐんラボ!

みんなの「群馬が好き」を伝えたい!

http://www.gunlabo.net/

5月の やき☆オシ!



おつまみ特集



ぐんラボ 検索

Asahi Printing Industry

● 朝日印刷工業株式会社

ぐんラボ! 制作室 前橋市元総社町67 TEL.027-280-5722 FAX.027-280-5744

知りたい!

まえばし NOW!



「健康経営」で企業業績UP

働き方改革が進む中で注目される「健康経営」。政府が主導する日本再興戦略、未来投資戦略に位置づけられた「国民の健康寿命の延伸」に関する取り組みの一つであり、最近では企業による従業員の健康促進へ向けた「健康投資」に対する様々なインセンティブの枠組みが検討されている。

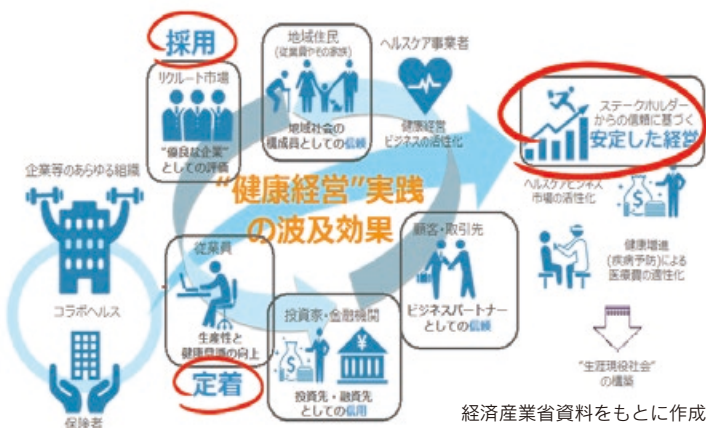
今回は、「健康経営」をテーマに取り上げ、その意義や具体的な取り組み方について紹介する。

制作協力：東京海上日動火災保険(株) 群馬支店前橋支社

1 健康経営とは？

健康経営とは、「企業が従業員の健康に配慮することによって、経営面においても大きな成果が期待できる」との基盤に立って、従業員等の健康管理を経営的視点から考え、戦略的に実践することです。

労働力人口が減少傾向にある日本において、労働力の維持確保は、企業にとって喫緊の経営課題になっています。「今いる従業員が元気よく長く働き続ける職場を作ること」で、従業員のモチベーションアップを図ると同時に



※「健康経営」はNPO法人健康経営研究会の登録商標です。

に、企業への帰属意識を持たせることが可能になります。「企業は人なり」と申しますが、現代の企業において健康経営は、人材の採用や定着、業績向上や企業価値向上につながる重要な経営戦略なのです。

2 そのようなことは 取り組むのか？

「何から着手したらよいか？」という質問を多くいただきます。ここから取り組めば良いという正解はありませんが、重要なのは経営者が自ら従業員の健康管理に資することに取り組み、社内の意識改革や風土の醸成につなげていくことです。

健康経営に取り組むことを決めたら、まずは自社と自社の従業員のことをよく知ることが第一歩になります。例えば、従業員の皆様の健診データを分析すると、喫煙率が高い、血圧が高いといった気になることが出てきます。それを健康経営における課題と捉え、解決する取り組みを実践していきます。

社内食堂で塩分を控えたメニューや低カロリーメニューを用意する企業もあれば、喫煙率を下げるために分煙の推進を図ると同時に禁煙グッズを

配布する企業もあります。また、運動不足解消のために、会社単位でマラソン大会にエントリーしている企業もあります。このような取り組みを通じて、従業員一人ひとりが自身の健康状態を知り、必要な生活習慣の改善につなげるという意識改革や風土の醸成につなげていくことがポイントです。



健康経営に取り組むシステムセイコー(株)の細野社長

3 実際に取り組んでいる 企業の声

前橋市が2013年度から取り組んでいる「まえばしウエルネス企業（*1）」の1社であるシステムセイコー株式会社に話を伺いました。

細野社長は「一人前になるには長く働くことが大切。それには健康でいなければいけない」との考えを持ち、自



健康への意識が高まったと笑顔で話してくれた社員の丸橋さん

ら先頭に立つて健康経営に取り組んでいます。

従業員のこともつとよく知りた
いと健診受診率100%は当然のこ
と、体を使う仕事が多いため、従業員
の体調を把握しておくことが不可欠
と考えて朝礼時に体操を取り入れま
した。「毎朝顔を合わせると、一人ひと
りの体調を確認することができると。調
子が悪そうな従業員には声をかけられ
る」と体調不良を事前に気付けるよう
になったと仰っていました。

細野社長の取り組みを受けて、従業
員も「工場内では段差を何度も昇降し
たり、立ち仕事も多いので普段から体
力づくりを意識しています」と自分自
身の健康づくりに対する意識が高ま
ってきています。

(*)前橋市では、従業員や家族等の健康づくりに取り
組む企業と力を合わせて、働き盛り世代の健康づ
くりを推進しています。「まえばしウエルネス企
業」については、詳しくは23ページをご覧ください。

4 健康経営は

エンドレスジャーニー

社内の意識改革や風土の醸成の結
果、従業員満足度が高まり、業績アッ
プにつながる事例ができています。
また、健康という共通の話題を持ち、
従業員同士のコミュニケーションが活
発化し、社員が生き生きしてきたとい
う事例も出てきています。

今後、さらに多様な働き方が進む
中、従業員の健康状態を維持・改善す
るだけではなく、未病への取り組みや
治療を続けながら働ける環境を整備
することも企業は求められています。
また、高齢者が活躍する機会が増える
中、病気の予防や進行を抑えることも
重要になってきています。弊社のお客
様の中には、「治療と仕事の両立支援」
を図り長く働き続けられるよう福利
厚生制度を構築している企業もあり
ます。

今後も色々と工夫された取り組みが
出てくると思いますが、健康経営はこ
までやったら終わりというものではな
く、働き方改革へのチャレンジであり、
エンドレスジャーニーだと思っています。
最後に、健康経営の推進は国や経済
界も支援している国家的プロジェクト
であることを紹介します。

経済産業省と東京証券取引所が共
同で実施している取り組みに「健康経
営銘柄」と「健康経営優良法人認定制
度」があります。2つの制度は、日本
健康会議(*2)が進める健康増進の
取り組みをもとに、特に優良な健康経
営に取り組み大企業や中小企業等の
法人を顕彰し認定するものです。認定
を受けた企業は群馬県内に46社あり
ますが、この認定を受けた企業は「ホ
ワイト企業」と認知され、就職活動を
する学生の企業選びの判断基準の一つ
になってきています。

(*2)少子高齢化が急速に進展する日本において、国民
一人ひとりの健康寿命延伸と適正な医療につい
て、民間組織が連携し行政の全面的な支援のも
と実効的な活動を行うために組織された活動体。

弊社は4年連続で健康経営銘柄に
選ばれましたが、自社の従業員と家族
の心身の健康の保持・増進に取り組
む他、企業向けに認定支援も行ってい
ます。支援させていただいた企業の中
には、「企業の成長や安定した経営に
は従業員の力が不可欠」と考え、自ら
従業員の健康に関する課題に取り組
まれている経営者が多くいらっしゃい
ます。是非、この機会に健康経営に取
り組んでいただき、働きやすい魅力的
な職場づくり、人材確保や定着、そし
て持続的な業績向上や企業価値向上
につなげていただければと存じます。



有限会社 フジ不動産

不動産売買、各種建物解体工事、一般・産業廃棄物収集運搬

宅地建物取引業免許	群馬県知事(11)第2308号
一般建設業許可	群馬県知事許可(搬-28)第22121号
産業廃棄物収集運搬業許可	群馬県知事1000117411号
一般廃棄物収集運搬業許可	前橋市 許可第275号
	桐生市 許可第95号
	渋川市 許可第109号

〒371-0017 群馬県前橋市日吉町三丁目11-1 Tel. 027-234-3557(代) Fax. 027-234-3558



創業間もない両毛電業社(旧社名)の前で

www.ryoumou.com

昭和・平成・そして、「令和」へ

この半世紀を振り返れば、まちも人の暮らしも大きく変わりました。
新しい時代「令和」は、みんなが電気を大切に使う、
賢くて思いやりのある「節電」の時代になると確信しています。
さあ、電気の未来にスイッチ・オフ！

～令和は節電の時代～
LED・業務用エアコン

デンキにホンキ
有限会社リョウモウ

前橋市上泉町 1034 Tel:027-260-3210
Fax:027-260-3211 E-mail:info@ryoumou.com
代表取締役 深井 浩



サービス付高齢者向住宅に最適 NYC - **Si** 緊急呼出コールシステム **NAKAYO**



電池レス・ワイヤレス呼出ボタン
(携帯型) (壁掛型)
防水仕様 (IPX5/IPX7)

埋込型インターホン ハンディコール 集合廊下灯

スタッフ用
防水型PHS

電話と一体型だから
使いやすく
メンテナンスも安心。
機器ラインアップ
さらに充実。

システム導入事例多数 お気軽にお問い合わせください
株式会社エヌテイシステム 〒379-2235 群馬県伊勢崎市三室町5288-1 TEL:0270-63-3178



不動産の価値を評価

有限会社 石川不動産鑑定士事務所

不動産鑑定士 石川 直美
不動産鑑定士 石川 健太郎

〒379-2154 前橋市天川大島町1-3-2
TEL.027(225)0348 FAX.027(225)0349






前橋偉人列伝地酒

前橋を築いた歴史人物清酒限定36種

<p>【364年徳川頼元】 300ml 460円税別 1,160円税込</p>	<p>【364年徳川頼元】 300ml 560円税別 1,220円税込</p>	<p>【364年徳川頼元】 300ml 460円税別 1,010円税込</p>	<p>【364年徳川頼元】 300ml 510円税別 1,050円税込</p>	<p>【364年徳川頼元】 300ml 500円税別 990円税込</p>
---	---	---	---	---

「前橋偉人列伝地酒」発売中

酒類食品の総合商社



群馬酒販

群馬県卸酒販株式会社

本店 〒371-8585 前橋市城東町四丁目2番1号
TEL 027-231-9157 FAX 027-231-9189

前橋中央支店、高崎支店、太田支店、北毛支店
中之条営業所、東毛物流センター、浦和営業所
関連会社：群酒大成物産(株)、群酒輸送(株)

INFORMATION

2019年度前橋商工会議所事務局組織 新体制でスタート!! ～前橋を元気にする地域とビジネスの応援団～

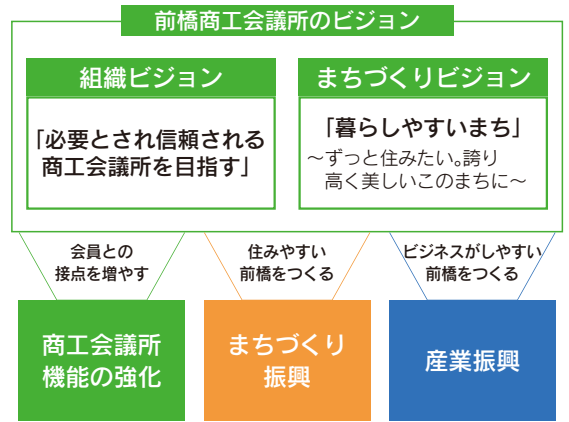
2019年度前橋商工会議所は、国が提唱する「Society5.0」や「SDGs」(持続可能な開発目標)などの刻々と変化する経済社会環境を踏まえつつ、「経営支援の強化」「地方創生とまちづくりの推進」「組織基盤の強化」を重点項目に定め、積極的に事業を推進します。

特に、会員事業所への巡回指導を徹底し、伴走型の経営支援を行うために、経営支援部に経営支援課と金融支援課を新設し、元三菱銀行勤務の船瀬央人氏をスーパーバイザーとして採用するとともに、しのめ信用金庫より小暮悟史氏を出向者に迎え、万全な体制で相談に対応します。

さらに、10月から導入が予定されています消費税軽減税率対策として、対策窓口を新設し、専任職員が市内事業所を訪問させていただき、消費税軽減税率制度の啓蒙活動やアンケート調査を実施しておりますので、ご協力をお願い申し上げます。

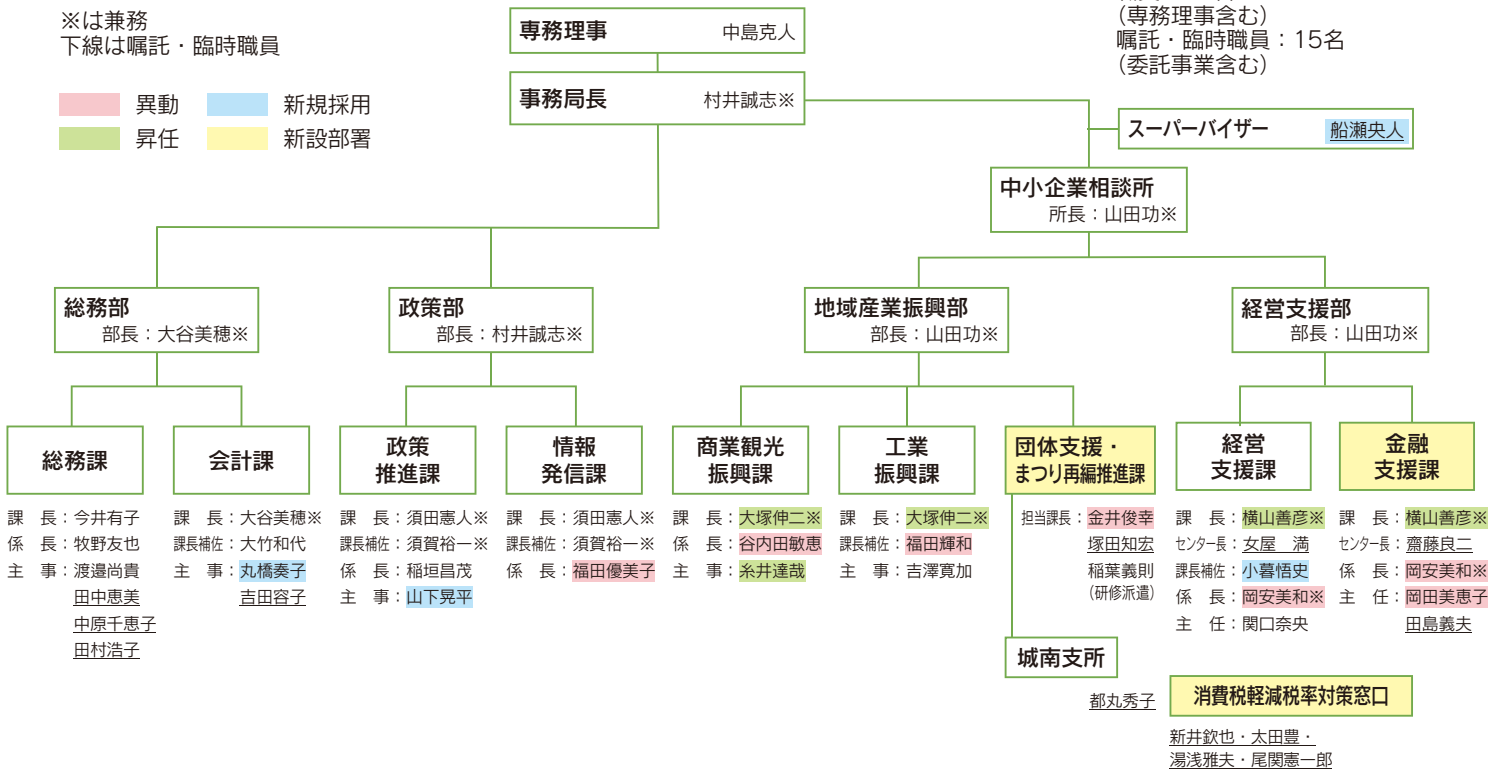
2019年度、前橋商工会議所では今まで以上に会員サービスの充実を通じて会員のメリット向上に努めてまいりますので、是非お気軽に、お声掛け、ご相談ください。

事業計画の体系と概要



※は兼務
下線は嘱託・臨時職員

異動 新規採用
昇任 新設部署



創業107年

「この街と共に100年」

未来へとつなぐ、私たちの想い。

葬儀事前相談・見積承ります
感動・感激・満足



前橋市北代田町462 Tel. 027-237-1234



前橋市北代田町597-4 Tel. 027-233-1233

0120-0272-24 365日 24時間 対応



株式会社 ぐんかん 東京 ぐんかん事業部

前橋市北代田町457-1 Tel.027-260-1000

http://www.gunkan.jp/

早期経営改善計画策定支援事業のご案内

専門家の力を借りて自己の経営を見直しませんか？
資金繰り管理や採算管理等の早期の経営改善を支援します

認定経営革新等支援機関(国が認める土業等の専門家)の支援を受けて資金実績・計画表、ビジネスモデル俯瞰図、経営改善のためのアクションプラン、3カ年の損益計画等、早期の経営改善計画を策定する場合、専門家に対する支払費用の2/3(上限20万円まで)を負担する事業を行っております。

例：計画策定費用	総額 225千円
	〔事業主負担 75千円〕
	〔センター補助 150千円〕
モニタリング費用	総額 75千円
	〔事業主負担 25千円〕
	〔センター補助 50千円〕

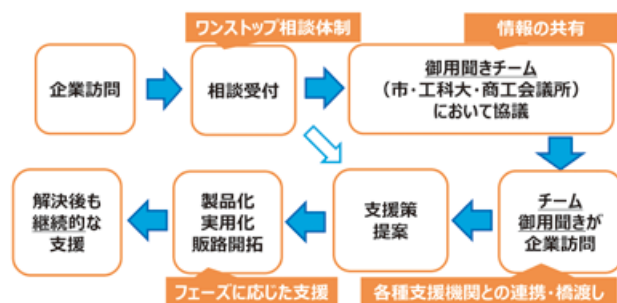
お問合せ

公益財団法人 群馬県産業支援機構 経営改善支援センター
Tel. 027-265-5064 Fax. 027-265-5069
前橋商工会議所 経営支援課 Tel. 027-234-5115

御用聞き型企业訪問事業 私たちが直接訪問して一緒に課題を解決します！

前橋市・前橋工科大学・前橋商工会議所の3者がタッグを組む「チーム御用聞き」が、コーディネーターとともに企業へ直接訪問し、様々な相談を受け、課題解決へのアドバイス、製品化へ向けた開発支援、商品化に向けた販路支援等、各支援機関等と連携しながら企業の稼ぐ力の向上をお手伝いします。お気軽にご利用ください。

〈御用聞き型企业訪問(コーディネーター)フロー〉



お申込み・お問合せ

前橋商工会議所 工業振興課 Tel. 027-234-5100

グッドカンパニー大賞 候補企業の募集!! 中小企業研究センターからのお知らせ

全国の中小企業の中から経済的・社会的に優れた成果をあげている企業を選んで贈られる歴史と実績のある中小企業のための賞です。前橋商工会議所は、その推薦機関となっております。応募締め切りは**6月20日**まで。詳細は中小企業研究センターもしくは当所へお問い合わせください。

■候補企業の資格

資本金または出資総額が3億円以下かつ創業あるいは設立後3年以上の法人企業または個人企業。ただし、株式公開企業および資本金3億円を超える会社の子会社・関連会社は除きます。(その他、要件があります)

■表彰の種類

(1) グランプリ (2) 優秀企業賞 (3) 特別賞 (4) 新技術事業化推進賞

■お問合せ

前橋商工会議所 経営支援課 Tel. 027-234-5115
※公募要領等は、公益社団法人中小企業研究センターのウェブサイトをご覧ください。URL:<https://www.chukiken.or.jp/>

ITを活用した 生産性向上・販路開拓等アドバイザー派遣 事業のご案内

ITを活用し、事務効率を上げたいけど方法がわからない。
ホームページを作ってみたが活用の仕方がわからない。
SNSを使った効果的な情報発信の方法は？
ネットショップやネット広告の使い方や費用は？
などなどITを活用し経営力の向上やWeb戦略を考える中小・小規模事業者様を対象に、IT専門家やWebデザイナー等を派遣しアドバイスをを行います。
まずはお気軽にご相談ください。

- 派遣費用 無料(ただし専門家の派遣は1事業所最大3回まで)
- 対象事業者 前橋市内の中小・小規模事業者10社(定数に達しましたら締め切らせていただきます)
- 専門相談員 ITコーディネーター、Webデザイナー、中小企業診断士等

■お申込み・お問合せ

前橋商工会議所 経営支援課
Tel. 027-234-5115 Fax. 027-234-8031

貸切バス事業者
安全性評価認定制度
**業界初!最高ランクの
3つ星☆☆☆認定**



2015年9月認定取得

安全第一・お客様第一・信用第一
そして心に残る旅をお約束

群馬中央バス株式会社

〒379-2121 前橋市小屋原町384-1
☎027-280-8610
<http://gunmachuobus.co.jp/>



INFORMATION

さらに役立つ日商簿記へ！ 2019年度3級出題範囲の変更のお知らせ

今回の改定では、出題の前提が個人商店から小規模の株式会社に変更されます。また、従来は2級以上で出題していた論点のうち、企業実務において重要度が高い論点について、難易度を調整のうえ3級に移行されました。一方で、ビジネススタイルや情報技術の進展にともない、現在の実務とかけ離れている項目は初学者にとって学習上の支障となりやすく、かつ実用性に乏しいため整理・削除が行われました。これにより、簿記に関する理解を段階的に深めながら知識・スキルの修得ができるよう連続性・整合性を考慮した内容となりました。

改定のポイント！

- **株式会社会計への移行**
出題の前提を個人商店から小規模の株式会社へ改め、純資産や諸税金の内容を変更
- **各種預金**
当座借越や複数の銀行に口座を開いている場合の勘定科目の取り扱いを変更
- **債権債務・有価証券**
クレジット売掛金・電子記録債権債務・差入保証金の追加、手形の裏書譲渡・割引の除外、自店が発効した商品券の除外
- **商品売買**
商品の値引(仕入・売上取引後の商品の不良等による値引)が除外
- **固定資産**
減価償却の直接法による記帳が外れ、固定資産台帳が追加
- **諸費用・決算**
法定福利費(社会保険料等の事業主負担)の追加、消耗品(費)や貯蔵品の内容の変更、月次決算(減価償却に限る)の追加、繰越試算表の除外と決算整理後残高試算表の追加等
- **証ひょうからの仕訳**
文章から仕訳を起こす問題だけでなく、証ひょうからの仕訳を起こす問題も出題

第152回 日商簿記検定試験

試験日

2019年6月9日(日)

受付期間

・ネット申込

4月8日(月)～5月15日(水)

・窓口申込

5月8日(水)～5月17日(金)

※5月14日(火)～16日(木)の3日間のみ19:30まで受付

合格発表日

・1級：2019年7月30日(火)

・2～3級：2019年6月25日(火)

受験料(税込)

1級：7,710円 2級：4,630円

3級：2,800円 初級：2,160円

原価計算初級：2,160円

◆ネット申込

当所ホームページからお申込みください。

<http://www.maebashi-cci.or.jp/>

携帯サイトよりお申込みのQRコード



自動車税の納税は、5月31日(金)までに!!

自動車税は、道路の整備だけでなく、医療、福祉、教育の充実など、安心・安全な暮らしを確保するための財源として、大切に使われています。

◆ 自動車税は、コンビニエンスストア、県内金融機関、郵便局、行政県税事務所、自動車税事務所、インターネットバンキング、「Pay-easy (ペイジー)」対応のATMで納税できます。

また、Webサイト「Yahoo! 公金支払い」からクレジットカードで納税できます。

お問合せ

群馬県前橋行政県税事務所 Tel. 027-234-1800

又は群馬県自動車税事務所 Tel. 027-263-4343

※継続検査用、構造等変更検査用の納税証明書について

自動車を譲渡する場合には納税証明書も一緒に渡し、自動車を譲り受ける場合には納税証明書も一緒に受け取りましょう。

※個人の事業税、不動産取得税もクレジット納税ができます。



人事・労務の専門家 信頼できるビジネスパートナー

板垣労務管理事務所

とろろ労務改善研究会

〒371-0801 前橋市文京町2-9-19 TEL 027-260-8111 FAX 027-260-8122



日本商工会議所 第129回通常会員総会が開催されました！

3月20日(水) 14時30分から、全国381商工会議所の会頭・副会頭など約950名の出席のもと、日本商工会議所第129回通常会員総会が開催され、2019年の事業計画並びに予算が承認されました。総会冒頭の三村日商会頭の挨拶では、日本経済の現状や課題、商工会議所に課せられた使命などが述べられ、その後、安倍内閣総理大臣、磯崎経産副大臣から祝辞を賜ったほか、東日本大震災の被災地の現状等について説明され、被災地の復興に向けて、引き続きの支援が呼びかけられました。



また、前橋商工会議所は、第129回表彰において「組織強化表彰」を受賞致しました。皆様のご支援、ご協力に感謝申し上げます!!

2019年工業統計調査を実施します



政府統計



工業統計キャラクター・
コウちゃん

- 2019年工業統計調査は、従業者4人以上の全ての製造事業所を対象に、2019年6月1日時点で実施します。
- 工業統計調査は、我が国における工業の実態を明らかにすることを目的とする政府の重要な調査で、統計法に基づく報告義務のある基幹統計調査です。
- 調査の結果は中小企業施策や地域振興など、国及び地域行政施策のための基礎資料として利活用されます。
- 調査票に御記入いただいた内容は、統計作成の目的以外(税の資料など)に使用することは絶対にありません。
- 調査の趣旨・必要性を御理解いただき、御回答をよろしくお願いいたします。

総務省・経済産業省・都道府県・市区町村

第10回 T-1 グランプリ表彰式

グランプリ店は『中南米料理 幸せの扉 ボルデ「エスペートス(豚の串焼き)」』に決定！



前橋市内の飲食店を対象にした群馬県産豚肉料理コンテスト『T-1 グランプリ』は今回で第10回目。エントリーのあった64店舗の中から選ばれた入賞店6店舗の表彰式が、4月14日(日)に開催された前橋中心市街地ツナガリズム祭りの会場で行われました。同時にグランプリ店の発表も行われ、中南米料理 幸せの扉 ボルデ「エスペートス(豚の串焼き)」がグランプリに輝きました。「2連覇できたのはお店に来てくれた人、関係者のみなさんのおかげ。ひとりでも多くの人に中南米の豚肉料理を楽しんでもらいたい。」と受賞の喜びを語りました。

当日の会場には、一部入賞店による販売ブースも設けられ、訪れた人々はこちらのお出迎えのもと、グランプリ店と入賞店の料理に舌鼓を打ちました。投票期間中はたくさんの方にご協力、ご投票いただき本当にありがとうございました！

第10回T-1 グランプリ結果 【グランプリ】

・中南米料理 幸せの扉 ボルデ
「エスペートス(豚の串焼き)」

〈入賞10店舗名と商品名〉

- トラットリア チイニョ 「麦豚のカレー風味チーズリゾット」
- ピストロ盛多 「上州豚のハヤシカツライス」
- DINING Ben 「麦豚とこだわり玉子の照り焼きご飯」
- 居酒屋ダイニング粹源 「群馬県産やまと豚のガーリック焼レタス包み」
- PIZZERIA PESCA! 六供町本店 「ミー豚ソースパスタ」
- 中南米料理 幸せの扉 ボルデ 「エスペートス(豚の串焼き)」
- ロングサンドホテル シェスナガ 「ポークレモンチーズケーキセット」
- 桃乃木 「角煮のせ鍋焼きうTON」
- レストランロッタ 「香ばし麦豚の色どりディッシュ特製グリーンカレー仕立て」
- 和食遊処 椿家 川原店 「麦豚と湯葉の陶器蒸し」

〈参加覆面審査員〉 107名 〈投票総数〉 857票

お問合せ

第10回T-1 グランプリ実行委員会事務局(前橋市観光振興課)
Tel. 027-210-2189



地下水・温泉開発・地質調査・水中ポンプ

さくせん
田中鑿泉重工(株)

本社 〒371-0014 前橋市朝日町3-32-11
TEL(027)224-1841 FAX(027)221-5338

春のMサポクリーン活動 参加募集

前橋市市民活動支援センター（Mサポ）では、市民活動及びCSR（企業の社会的責任）の機会として、5月19日（日）午前8時から前橋プラザ元気21周辺で清掃活動を開催いたします。是非ご参加ください。



Mサポクリーン活動の詳細については、「前橋市市民活動支援センター」ホームページをご覧ください。

- 活動内容 清掃活動（ごみ拾いなど）
- 日時 2019年5月19日（日）
8:00～9:00（受付7:30～）
- 集合場所 K'BIX元気21まえばし（前橋プラザ元気21）北側
フレッセイ入口前
- 参加方法 直接集合場所へお越しください。
軍手、ぼうし、ちりとり、ごみ取りトング等をご持参ください。

主催・問合せ先

前橋市市民活動支援センター 担当：大澤
Tel. 027-210-2196 Fax. 027-237-0810
Eメール 21@maebashi-shiminkatsudo.jp
ホームページ <http://maebashi-shiminkatsudo.jp/>

一般社団法人前橋法人会 第7回通常総会・時局講演会開催のご案内

5月27日、前橋法人会では「第7回通常総会」及び「時局講演会」を開催致します。

講師には、早稲田大学公共経営大学院教授の片山善博氏をお招きして「政治の課題と地方の視点」をテーマにお話し頂く予定です。

法人会々員以外の方でも聴講頂けます。聴講を希望される方は5月20日までに下記の法人会事務局までお申し込み下さい。



- 日時 2019年5月27日（月）午後3:00～4:30
- 会場 前橋商工会議所会館 2階 サクラ
- 講師 早稲田大学公共経営大学院教授 片山 善博 氏
- テーマ 「政治の課題と地方の視点」
- 受講料 無料

【片山善博（かたやま よしひろ）氏プロフィール】

1951年岡山市生まれ。74年東京大学法学部卒業、自治省に入省。能代税務署長、自治大臣秘書官、自治省国際交流企画官、鳥取県総務部長、自治省固定資産税課長などを経て、99年鳥取県知事（2期）。07年4月慶應義塾大学教授。10年9月から11年9月まで総務大臣。同月慶應義塾大学に復職。17年4月早稲田大学公共経営大学院教授。併せて、日本郵船㈱社外取締役、「デジタル文化財創出機構」理事、「日本司法支援センター（法テラス）」顧問、「角川文化振興財団・城山三郎賞」選考委員、「活字文化推進会議」委員などを務める。

お問合せ

前橋法人会事務局
〒371-0017 前橋市日吉町1-8-1 前橋商工会議所会館 4階
Tel. 027-234-2248 Fax. 027-232-1380
メールアドレス maeho@grace.ocn.ne.jp

赤城の恵ブランド認証品を募集します

前橋市の優れた産品で、地産地消の推進と食の安全・安心の向上の取り組みによって生み出されたものを認証する「赤城の恵ブランド」。この認証を希望する産品を募集します。

認証には条件がありますので、詳しくは問い合わせるか、前橋市ホームページをご覧ください。

- 対象 市内で生産・育成された農林水産物か、原材料に前橋産農林水産物を使用し原則として市内で加工された加工品で、市内で流通・販売され、前橋市のイメージアップやPRにつながる個性・特長があるなど
- 事前相談 5月7日（火）から5月31日（金）まで
※申請には、事前相談が必須です。
- 申請期間 6月17日（月）から6月28日（金）までに申請書に記入し、前橋市役所 農政課（027-898-5841）へ直接
※申込書は前橋市役所農政課で配布します。
前橋市ホームページからダウンロードもできます。

赤城の恵ブランド新認証品



Yamabuki まえばし麦豚カレー 干しだいこんにんにく醤油漬け 赤城山麓よりフレンチな風

「赤城の恵ブランド」の認証を受けるメリット

- ・市内外の各種イベントで、試食や即売を行うことができます。
- ・認証品をPRする見本市への参加費用や、リーフレット作成等の補助制度が利用できます。
- ・前橋市ホームページなどで認証品の情報を発信します。

お問合せ

前橋市農政課ブランド推進係 Tel. 027-898-5841



Corporate Philosophy

MAEHO

We think, therefore we are.

株式会社 前橋包装

本社／群馬県前橋市川曲町327-4
 TEL.027-253-5565(代) E-mail:columbus_egg@maeho.co.jp



買い物利便性向上支援補助金のご紹介

郊外で地域の生活を支える店舗に対し、店舗改修費用や備品購入費用の一部を補助します。なお、事業開始前に申請が必要ですので、まずはご相談ください。

■対象地域

市街化調整区域

大胡、宮城、粕川、富士見地区

■対象者

小売業、飲食サービス業、生活関連サービス業を営む事業者で以下に当てはまる方。

- ・1年以上の営業を行っていること

■対象経費

- ・店舗などの改装工事費用

(内装、外装、空調、給排水設備工事など)

- ・備品購入費

(耐用年数1年以上で、取得価格が10万円以上のもの)

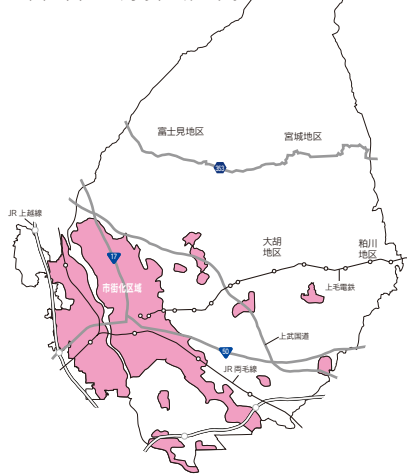
※店舗に係るものに限ります。

■補助金額

対象経費(税抜)の1/2以内で上限10万円

【対象区域】

地図の白地が対象区域です。



※詳しくは、以下問合せまでご相談ください。

ダウンロード等はこちら



担当課／にぎわい商業課 商業振興係 Tel. 027-210-2188

前橋市U I Jターン若者就職奨励金

群馬県外から前橋市内に転入し就職した若者、及びその方を雇用した市内中小企業者に奨励金を交付します。

【U I Jターン就職者用】

■対象者 次のいずれにも該当する40歳未満の方を対象とします。

1 次の各号のいずれかに該当し、平成30年7月2日以降に前橋市内で事業を営む中小企業等に就職した方

(1)前橋市内から群馬県外に転出して1年以上経過した後、再び前橋市内に転入した方(Uターン)

(2)群馬県外から前橋市内に転入した方(群馬県外から群馬県内の大学に進学し、卒業後前橋市内の中小企業に就職した方を含みます。)(Iターン)

(3)前橋市外から群馬県外に転出し、前橋市内に転入した方。(Jターン)

2 前橋市内に転入後6か月以内又は転入前3か月以内に正規雇用され、その後6か月以上継続して勤務している方

3 奨励金交付後、5年以上前橋市内に住所を有する意思がある方

4 市税を滞納していない方

■交付金額 支給対象者1人につき5万円

なお、配偶者又はその他扶養親族とともに転入した場合は、扶養親族1人につきそれぞれ2万5千円を加算します(同一世帯上限10万円)

■申請方法 対象事業所に正規雇用され(転入日が雇用開始日より遅い場合は転入後)6か月経過した日から3か月以内又は3月31日のいずれか早い日までに、前橋市ウェブサイトにある様式(書類)に基づき申請してください。

【事業者用】

■対象者 前橋市内で事業を営む中小企業者等で、U I Jターン就職者用の対象となる方を雇用し、かつ、市税に滞納がない事業者。

■交付金額 対象労働者1人につき3万円

なお、1事業所につき、15万円(対象労働者5人)を上限とします。

■申請方法 対象労働者を正規雇用し(転入日が雇用開始日より遅い場合は転入後)6か月経過した日から3か月以内又は3月31日のいずれか早い日までに、前橋市ウェブサイトにある様式(書類)に基づき申請してください。

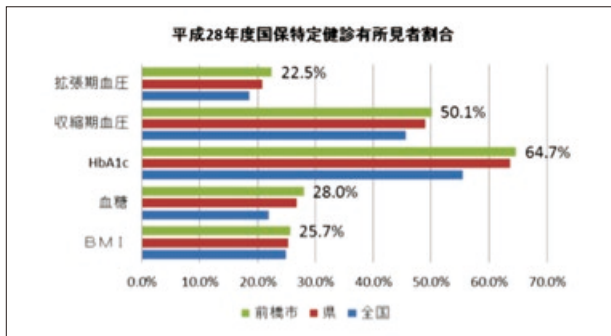
担当課／産業政策課 雇用促進係 Tel. 027-898-6985

健康まえばし21 『カラダにいいこと+1』

プラスワン



健康まえばし21



国保データベース(KDB)システムH30.5抽出

プラスワン

【+1情報】前橋市は糖尿病・高血圧・肥満者が多い



重点課題

- ①糖尿病対策
- ②企業連携
- ③良好な食習慣の獲得
- ④歯周病対策
- ⑤こころの健康づくり

みなさん、前橋市健康増進計画「健康まえばし21」を知っていますか。これは、市民一人ひとりの主体的な健康づくりを推進するための計画です。2019年4月より後期計画がスタートしました。

これに先立ち、昨年度、計画の中間評価を行いました。前橋市民の傾向としては、5年前と比較し、糖尿病の有所見者割合、歯周病を有する者の割合、睡眠で休養が取れていない者の割合などが悪化傾向でした。また、群馬県の喫煙率は37.3%で、全国ワースト1位という状況です(20歳以上男性、平成28年国民健康・栄養調査より)。働き盛り世代の皆様にとって、決して他人事ではないデータだと思いませんか。

前橋市では、従業員やその家族の健康づくりに積極的に取り組む企業を「まえばしウエルネス企業」として登録しています。働き盛り世代が多く時間を過ごす職場の環境を整え、健康づくりに取り組めるよう応援しています。

人生100年時代。いくつになっても元気にいきいきと働けるよう、市民みんなで健康寿命の延伸を目指しましょう。

担当課／健康増進課地域保健係 Tel. 027-220-5708

「まえばしウエルネス企業」に登録しませんか？

従業員の健康増進に企業全体で取り組むという「健康経営」が注目されています。

前橋市では、そんな従業員や家族の健康づくりに取り組んでいる企業様と力を合わせて、働き盛り世代の健康づくりを推進しています。登録すると以下の特典が得られますのでぜひご登録ください。

- ・登録証を交付します。
- ・季節に応じた健康情報を掲載したウエルネス通信を年4回配信します。
- ・従業員・家族の健康に関する相談に保健師・管理栄養士等が対応します。
- ・まえばしウエルネス企業を市ホームページで紹介します。(希望企業のみ)
- ・貴社のホームページやハローワーク求人などにまえばしウエルネス企業である旨を表示できます。
- ・ウエルネス応援企業を利用することができます。

その他、ご要望に応じて無料で出前講座なども行います。詳しくは前橋市ホームページをご覧になり電子申請、もしくは申込書にご記入のうえ、郵送・FAXのいずれかによりお申込みください。



担当課／健康増進課地域保健係 Tel. 027-220-5708



専門家派遣を活用しませんか？

富士見商工会では、エキスパートバンク専門家派遣事業として、商工会員様の経営課題の解決を支援するため、豊富な知識・経験を持った民間の専門家を派遣し、経営診断や助言等の支援活動を行っておりますので、ご活用ください。

エキスパートバンク制度では、中小企業診断士、税理士、社会保険労務士、技術士等の有資格者や、豊富な知識・経験・技能を持つ専門家を多数登録しております。相談内容に応じて、商工会連合会がお薦めの専門家を派遣しますので、お気軽にお申し込みください。

また、消費税税率変更に伴い軽減税率の導入が予定されていますが、会員の皆様に軽減税率への対応の支援および、価格転嫁に関する様々な支援(経営相談、コストの見直し、販路開拓、資金繰り改善等)を目的とする専門家派遣事業も併せて行っています。

創業特別相談窓口の設置について

創業・独立をしてアイデアの実現や夢を叶えたいとお考えの方をサポートします。

富士見商工会は、昨年度に引き続き、創業・独立を志す方を力強くサポートする特別相談日を下記により設置します。

■場 所：富士見商工会

前橋市富士見町小暮104-1

■日 時：毎月第三水曜日 10:00～16:00

※祝日は除きます。

創業や独立に関する「困った」や「こうしたい」などのご相談にお答えします。

たとえば

- ・ 創業に興味はあるけれどどんな準備が必要なの？
- ・ 開業時の手続きや許認可の取得手続きはどうしたらいい？
- ・ 独立・開業のための資金調達はどうすればいい？
- ・ 創業者向けの補助金や支援制度について教えて！
- ・ 売上や経費の記帳や決算、税金の申告はどうしたらいいの？
- ・ 従業員を雇い入れる時は何か手続きが必要なの？
- ・ 事業計画書(ビジネスプラン)の作り方を教えて！

etc



また、第二創業や事業承継をお考えの方も合わせてご相談いただけます。事前予約制です。まずはお電話でご相談ください。



前橋東部商工会からのお知らせ

従業員がいなくても労災保険に入れます！

本会では、建設業の一人親方等の労災保険特別加入を取り扱っています。(群馬労働局認可)労災保険は従業員の作務中、通勤中の事故等により生じた傷病に適用されますが、事業主には適用されません。万一の場合、健康保険も利用できませんので、治療費が全額自己負担となる可能性があります。また最近では、労災保険加入証明を掲示しないと建設現場に入場できないケースが増えており注意が必要です。加入要件等は以下のとおりですので、加入をご検討される方は、前橋東部商工会までお問い合わせください。



加入要件

建設業であれば業種は問いません。

※下記のいずれかに該当し、前橋東部商工会及び一人

親方労災会の会員である方

- 建設業を営んでいる一人親方(個人事業主)
- 労働者のいない法人役員
- 労働者の使用が年間100日未満である事業主
- 一人親方が行う建設事業に従事する家族の方

費用はどのくらいか

■前橋東部商工会 会費および入会金(初年度に限り年会費無料)

- 加入金 1,000円(入会時のみ)
- 年会費 個人会員/12,000円
法人会員/18,000円

■労働保険事務委託に係る費用

- 事務組合事務委託手数料 3,000円/年
- 一人親方労災会 年会費 2,000円

第1期分保険料納入時に併せて納付していただきます。

新規成立時(初回のみ)1期分の保険料を預かり金として、別途一時的に納めていただきます。この預かり金は退会時未納保険料がない場合、返金いたします。

納付と保険料について

- 特別加入の場合、加入者本人が「給付基礎日額」を選択しそれに所定の保険料率をかけて算定された保険料を支払います。
- 給付基礎日額は、労働者の平均賃金にあたります。自身の所得水準に見合った額を選択します。高く設定すれば給付は手厚くなりますが、保険料も高くなります。
- 下表の日額から加入者の方の所得に応じて選択していただきます。

給付基礎日額	年間保険料
25,000円	164,250円
24,000円	157,680円
22,000円	144,540円
20,000円	131,400円
18,000円	118,260円
16,000円	105,120円
14,000円	91,980円
12,000円	78,840円
10,000円	65,700円
9,000円	59,130円
8,000円	52,560円
7,000円	45,990円
6,000円	39,420円
5,000円	32,850円

(平成31年4月1日現在)

加入者証の発行

携帯に便利な名刺サイズの特別加入者証を発行。

現場に入場する時に提示を求められてもすぐに対応できます。



労災保険の補償内容は

- 治療は全額無料
治るまで全額無料で治療が受けられます。
- 仕事を休んだとき
休業4日目から働けるようになるまで1日につき給付基礎日額の80%が支給されます。
- 障害が残ったとき
障害補償年金や障害補償一時金が支給されます。
- 死亡事故のとき
遺族補償年金や遺族補償一時金とともに葬祭料が支給されます。

創立70周年の群馬県信用保証協会は、引き続き各種支援業務にも注力してまいります。

群馬県信用保証協会 会長 青木 勇

営業時間にご利用いただける窓口相談とご連絡いただければ当協会担当職員が伺わせていただく出前金融・経営相談を無料で行っています。
創業応援チーム、女性創業応援チーム「シルキークレイン」も是非ご活用ください。

当協会では、創業支援や経営支援、事業承継支援において、中小企業診断士等の専門家による相談や診断、計画策定等にかかる費用を補助する事業を行っています。積極的にご活用ください。

創業支援 創業相談、創業計画策定など

経営支援 経営診断、生産性向上支援、経営改善計画策定支援など

事業承継支援 事業承継助言、事業承継計画策定支援など



【本店】前橋市大手町3-3-1 TEL027-231-8816 【前橋連絡所】前橋商工会議所内 TEL027-234-5115

詳しくは まで

ブランドを支えるブランドでありたい

We stand behind the brand.

工作機械をはじめとする各種の「生産財」のパフォーマンス向上と、「生産現場」の自動化を通じて、

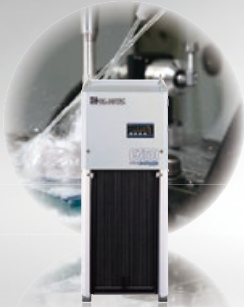
私たちはものづくりの現場に欠かせない陰の力となり、

お客様のブランドを支える務めを果たすことを使命と考えています。

お客様のブランドを支える私たちもまた、ブランドとしての存在でありたい。

私たちは、終わりなきこの使命の実現を目指し、開拓者精神をベースに全社一丸となって挑戦を続けてまいります。

代表取締役社長 紛澤 剛史



OILMATIC
AUTOMATIC LIQUID TEMP. REGULATOR
油温自動調整機



関東精機株式会社

URL: <http://www.kantoseiki.co.jp> E-mail: sales@kantoseiki.co.jp
本社 〒371-0854 群馬県前橋市大渡町2-1-10 TEL.027(251)2121 FAX.027(251)0924



PURE MATIC
Automatic WATER Temp. Regulator
液温自動調整機

認知症は予防できます。

私たちは、介護予防事業でシニアのイキイキ・わくわくを応援します。



ジーシーグループ

株式会社ジーシースタッフ



前橋市天川大島町 1125 TEL:027-263-7128

みつおか式

脳若[®]

トレーニング

ジーシースタッフ

我社の強みは、最新鋭の設備と社員です。

ARIGIS

株式会社 アリギス

〒379-2154 前橋市天川大島町1214 TEL:027-263-2765



KOTORA
小さいけれど力持ち!
日野の小型トラックPR大使、
コトラちゃん。





**もっと、はたらくトラック・バス
つながろう お客様の未来と**



Trucks and buses that do more
Moving with customers toward the future.

「衝突被害軽減ブレーキ」、全車標準装備。
結論、HINOの2トン。



**HINO
NEW DUTRO**

群馬日野自動車株式会社
前橋市上増田町258番地10 <https://www.gunmahino.co.jp>

新型定期預金

マイハーベスト



商工中金 前橋支店

新店舗に移転しました



〒371-0023 前橋市本町1-1-11
TEL.027-224-8151(代表)



**おいしさ創作、
カレーに一番のパートナー**



しんしんの福神漬

株式会社 新進
〒371-0857 前橋市高井町1-6
<http://www.shin-shin.co.jp/>



株式会社 塚田製本所

前橋市文京町2丁目26-7
TEL 027-221-6657(代) FAX 027-221-6637

会員掲示板

新規加入

■(有)環境サポート【廃棄物処理業】	五代町 396
■ NPO 法人前橋環境保全基地 アリスの森【ペット火葬、ペット霊園】	田口町 783
■(株)ハウセン【建設業】	朝倉町 1-35-7
■青木建商(株)【製造業】	鼻毛石町 992-6
■(有)旅館安太夫【旅館業】	表町 2-9-1
■(株)C&T【情報サービス業】	石倉町 4-4-10 石倉マンション 205
■(株)メルト【建設業】	元総社町 1-19-6
■(有)中川漬物【食料品製造販売】	日吉町 3-31-22
■(株)NKS【運送業】	東善町 281-4
■さいとう接骨院・鍼灸院【接骨院・鍼灸院・薬店】	鶴光路町 146-16

所在地変更

■(有)蕪澤商店	元総社町 947-11 KMビル 2F 東号室 Tel.289-5434 fax.289-5449 (旧)千代田町 3-11-11 Tel.231-3654 fax.231-3654
■(株)noberute	下小出町 3-12-6 パークハイツサトウ 105号 (旧)下小出町 2-41-10

宇都宮市無形文化財永代太々神楽祭開催！（宇都宮二荒山神社）



【開催日時】
2019年5月28日 10時～15時
(多少前後することもあり)

【場所】
宇都宮二荒山神社
(宇都宮市場場通り11111)

昔から続く祭事である「宇都宮二荒山神社永代太々神楽」が宇都宮二荒山神社で開催されます。宇都宮市無形文化財に認定されたこの神楽は、宇都宮発祥の由緒ある神社に伝わるものです。

舞も18種、舞面も40種と宇都宮市内の神楽の中で最大の規模を誇っており、舞面それぞれに「明治4年高田連春」の銘があり、貴重なものになっています。毎年多くの方が参詣に訪れており、舞が終わる午後3時頃には参詣者の方々に紅白の餅やゴムボールなどが配られます。

日常の中では味わうことができない昔から続く神楽を楽しんでみませんか？この機会にぜひ足をほんこんでみてください！

お問合せ
宇都宮二荒山神社
☎028-622-5271

宇都宮市

北関東自動車道の全線開通により、前橋市から宇都宮市へは1時間30分、水戸市へは2時間30分となり、北関東3県の距離感はいくんと近くなりました。本コーナーでは、水戸と宇都宮の商工会議所から、それぞれの地域情報をお届けします。

第4回 水戸黄門漫遊マラソンエントリー募集中



「第4回水戸黄門漫遊マラソン」のエントリーが開始となりました。フルマラソンのコースは、南町2丁目交差点をスタートし、日本三名園の一つ偕楽園や千波湖などの名所を巡り、ゴールの茨城県三の丸庁舎を目指します。フルマラソン完走者には水戸徳川家紋入りの記念メダルをプレゼント。ぜひこの機会にエントリーください。

【日時】
2019年10月27日(日) 9時～

【メイン会場】
茨城県三の丸庁舎広場(〒310-0011茨城県水戸市三の丸1丁目5-38)

【申込期間】
6月28日(金)まで(ホームページからのエントリーのみ・定員になり次第締め切り。)

※各種目の定員・参加費用・スタート時間など、詳細は事務局にお問い合わせください。ホームページからご確認ください。

お問合せ
水戸黄門漫遊マラソン実行委員会事務局
(水戸市市民協働部スポーツ課内)
〒310-8610 茨城県水戸市中央 1-4-1
☎029-303-7808(月～金/9:00～17:00 祝日を除く)
Mail: info@mitokomon-manyu-marathon.com
URL: https://mitokomon-manyu-marathon.com/

水戸市

前橋商工会議所会報

系都

令和元年5月号 定価 390円(税込)

企画編集 広報・広聴委員会
発行人 前橋商工会議所
会頭 曾我孝之

発行 前橋商工会議所
〒371-0017 前橋市日吉町1丁目8番地1
Tel.027-234-5111(代)

制作 朝日印刷工業株式会社
株式会社総合PR

編集後記

今後、人が移動する距離や機会が増えていくという。通信技術の進歩によりリアルとバーチャルが融合するなか、リアルを求め「動く」傾向が強まるからだ。アニメやマンガなどの舞台となった場所を訪れる「アニメツーリズム」の人気があるのも、こうした背景からなのであろう。

前橋のまちのコンセプト「水と緑と詩(うた)のまち」のリアルはどこにあるのか。人を触発し、感動させるリアルを、私たち市民の間でも共有できるのか。アニメツーリズムによる前橋の新たな観光振興のポイントはそこにある。

令和元年。現実逃避をしては新しいビジョンは見えてこない。目標を掲げその一歩を踏み出すことで、新時代をスタートさせたい。

(須田)



本社 / 〒371-0846
 群馬県前橋市元総社町 521-7
 TEL : 027-252-6131
 FAX : 027-252-1309
 URL : <http://www.sun-wa.co.jp/>

導入コストゼロの新プリントサービス!

エプソンのスマートチャージ



モノクロ **1.5円!**
 カラー **5円!**

※: 搬入・設置をご希望される場合は、別途料金がかかります。
 ※掲載されている製品デザインは、2014年8月現在のものです。予告なく変更することもありますのでご了承ください。

インク代・保守料金込み **月々5,000円~**

株式会社 前橋大気堂

〒371-0023 前橋市本町2-2-16 TEL.027-231-1661(代) FAX.027-234-3221

URL <http://www.m-taikido.co.jp/> E-mail office@m-taikido.co.jp

SHARP

飲食店様向け

QRコード搭載 POSレジ 新発売

飲食店様向けに中国系モバイル決済サービス「WeChatPay」に対応したQRコード標準搭載のPOSレジを発売しました。複数税率にも対応しております。

軽減税率対策補助金 対象商品 (リース OK)

2019年10月消費税増税により軽減税率取扱事業者様は複数税率対応レジが必要となります。

お財布を持たない中国人の新しい決済手段 WeChatPay

WeChat 月間利用者数 5.5 億人

WeChat QRコードでお客様の銀行口座から自動引落
 となります。

未回収のリクスの無し。残高がなければ決済不可となります。

テーブル決済可能

レシートにQRコードが印字されますので、テーブル上で決済することが出来ます。



株式会社シャープドキュメント富士

FUJIAUTO GROUP 〒371-0023 前橋市本町2-11-2富士オートビル6F TEL:027-220-5022(代) FAX:027-220-5057



源泉かけ流し、あたたまりの天然温泉

駅徒歩2分の地に 名湯あり。

豊かに湧き出る源泉。やわらかな湯けむり。心地よいくつろぎ空間。駅徒歩2分という便利な立地でありながら、地下1500メートルから湧出する天然温泉を、内湯まで100%かけ流しで賢沢にお楽しみいただける施設は、県内でもほとんどありません。ミネラル豊富で濃厚な泉質が自慢で、近隣の方々はもちろん温泉通にも評判の天然温泉です。日々の疲れを癒しに、気軽にお越しください。



ゆ〜ゆ〜お客様生活応援

*5月のお得な情報

1,000円バックの日 入館料 + 限定食事 **1,000円** (税込)
5/17(金)・24(金)

*6月のお得な情報

お得な回数券セット販売

10枚綴り券×3枚セット(30回分)

通常価格 18,900円のところ **16,000円**で販売します。 期間 6/1(土)〜20(木)

平日限定のお得情報(月〜金)

- 毎月第2木曜日はゆ〜ゆの日来館者全員にヤクルト1本プレゼント
- ランチタイムサービス通常価格200円のコーヒーが無料
※ランチのお食事ご注文に限り
- 週替りランチ(580円)ご注文に限り、通常価格260円のミニそば、ミニうどんがなんと60円!200円も安く提供中!!

*記載価格は、すべて税込です。

〒371-0024 前橋市表町2-10-31 phone.027-224-0111 fax.027-224-0110 URL <http://www.yuyuspa.com>

お得なカレンダー

ゆ〜ゆの日 5/9(木)

サービス ヤクルト1本プレゼント

風呂の日 5/26(日)

サービス 中学生以上に限り入館料50円引き

キッズデー 5/5(日) 19(日)

サービス 保護者同伴の小学生以下のお子様に関り入館料無料

レディースデー

5/8(水) 15(水) 22(水) 28(水)

サービス アルコール類ご注文の方に茶菓子プレゼント
ミニアイスクリーム100円にて販売

メンズデー

5/7(火) 13(月) 21(火) 29(火)

サービス アルコール類ご注文の方に茶菓子プレゼント
ミニアイスクリーム100円にて販売

シルバーデー 5/23(木)

サービス レストランで飲食利用の65歳以上の方に限定お茶菓子プレゼント

♨️ 大浴場から露天風呂まで100%かけ流しの天然温泉

♨️ 露天風呂、館内大浴場、サウナ、スチームサウナ完備

♨️ 美容と健康に良いヒーリング岩盤浴が楽しめる

♨️ JR前橋駅から徒歩2分の便利な立地

♨️ 食事のみでも入館できるレストラン「けやき」

SINCE 2002 まえばし駅前 天然温泉 ゆ〜ゆ

■ご利用時間

朝10時〜夜11時 入浴受付 夜10時30分終了

年中無休