

[No.574]

6

Jun.2019

前橋商工会議所会報

[いと]

系都

特集

経営支援強化宣言

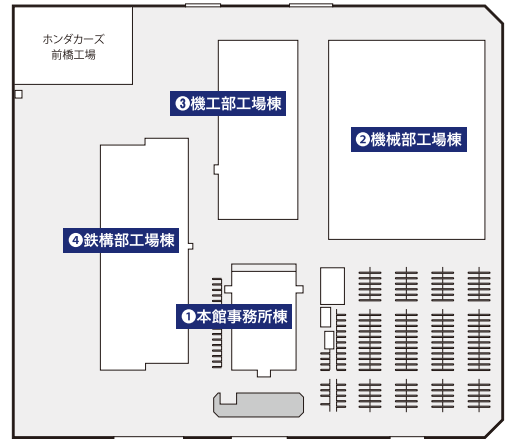
～企業に寄り添うパートナーを目指して～



TECHROAD

株式会社 吉田鉄工所

〒371-0815 群馬県前橋市下佐鳥町1001-1
 Tel. 027-261-4111
 Fax. 027-263-3610
 URL: <http://www.techroad.co.jp/>
 E-mail : info@techroad.co.jp



機械部工場

高精度・高強度・高性能、
 伝統技術とイノベーション。

変化の早いモータリゼーションをはじめとする産業社会のニーズに確かな技術で応えます。
 半世紀以上の伝統の技術のベースに、絶えまない研究、技術革新をおこなっております。



三次元測定機
 測定精度0.1ミクロン



ケース(ディフレンシャル)ライン



自動車部品

機工部工場

快適な都市生活、
 安心・安全を確かなものに。

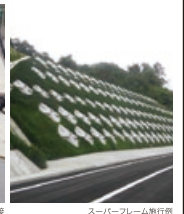
高層化し、また高い耐震性が求められる昨今の様々なビルに、なくてはならないエレベーター部品の製造を通して安全で快適な都市生活のニーズにお応えしています。
 また道路や住宅地の法面を安定させるスーパーフレームの製造などで、利便性だけではなく、災害時にも強い製品をお届けしています。



エレベーターキャブ



スーパーフレーム 口部外溶接



スーパーフレーム走行軌

鉄構部工場

創業以来「鉄」に
 かかわってきた信頼と実績。

まさに人々の暮らしを支える鋼構造物の設計施工。
 作品とも呼べる、さまざまな施行例は、信頼と実績のH(HIGH)グレードの証です。



銀行前・カーフェスタ ハラダ

建設部

夢を建てる、未来に架ける、創造と工夫。

建築工事としては、建物の設計、施工、管理、リフォーム、メンテナンス等。また土木工事は鋼構工事を手掛け、総合建設業として厚い信頼をいただいております。お客様の夢の実現に貢献いたします。



製品開発室

「あったらいいな…」をカタチにします。

シナイプロッター、カッティングプロッターなど各種産業用プロッターの製造販売。省力化機械、産業用装置、汎用機など、オリジナル製品の設計・開発・製造。あらゆるニーズにお応え致します。



泉沢工場

泉沢工場はロボットを主体として鉄骨を加工しています。

前橋市泉沢町
 1250-12



当社直営ドコモショップ前橋東店

携帯電話・端末、自動車販売など、急速に変化していく現代を映し出す分野にも、より広い視野で取り組んでいます。

前橋市天川大島町
 234-1





三代目吉駒を襲名 古典を踏襲しながらも 私なりの吉駒に

写真: ビデオフォト
サイトウ
文: 奈良のりえ



4月に三代目吉駒を襲名するも「意外と自分は変わらないもの」と至って自然体。実感を問うと、むしろ周囲の反応に驚いているのだという。自身が代表を務める「美登利会」が襲名披露の場となった。

大舞台でも緊張や力みなどはもうない。「まるで何かが降りてきたかのような感覚」とリサイタルを振り返る。観客からは叔母である二代目吉駒を見ているようだと言われ、嬉し
い反響が寄せられた。

2歳から稽古に励み、3歳になると初代吉駒(祖母)の弟子として舞台上立つ。踊りは日々の生活だ。初代吉駒と二代目吉駒(叔母)とともに日本舞踊の普及に尽力してきた。

日本舞踊は奥が深い。師の踊りを真似て覚えていく「振りうつし」から始まる。子供を対象とした教室を実施した際、ある受講生が「日本舞踊をする心が優しくなる」と話してくれた。素直な一言は日本舞踊の神髄を突いていた。10年以上継続しているALT(外国語指導助手)対象のワークショップや東京へ出向いての指導など多忙な毎日。そんな合間を縫っての趣味のひとつが読

書。宮部みゆきや辻村深月など、新幹線での東京の行き帰りが貴重な読書タイムで、最近はミステリー小説横山秀夫氏の「影踏み」を読んだ。

祖母は稽古で壁にぶつかったとき「自然体でいいのよ」といつも言ってくれた。「教えてもらうのではなく自分で見つけなさい」とも。初代吉駒の教えが背中を押す。「古典を受け継ぎながら私なりの吉駒になりたい」と淡々と語るも想いは熱い。三代目吉駒が、新たな時代「令和」に舞う。

Profile

日本舞踊直派若柳流

三代目 若柳 吉駒

3歳より初舞台を踏み今年4月7日に行われた「第76回美登利会」にて糸駒改め、三代目吉駒を襲名。美登利会代表。群馬県邦楽協会理事。公益社団法人日本舞踊協会群馬県支部監事。日本舞踊への普及に努め前橋市教育文化功労者表彰。群馬県文化奨励賞など受賞。初代吉駒が祖母。二代目吉駒が叔母。稽古場は前橋市城東町4丁目26-10。そのほか、NHK文化センター前橋教室にて「素踊り入門」開催(第1・3土曜)途中受講可能。





CRI中央総研

WHY, FUTURE

逞しい企業 逞しい人材

人と組織をイノベーションする。それがCRI中央総研のミッションです。

事業内容

社員研修

【階層別研修】

新入社員、若手社員、中堅社員、女性リーダー養成、
管理職、上級管理職 など

【テーマ別研修】

方針管理、経営計画作成、問題解決
職場の安全、人事考課者訓練、部下育成
コミュニケーション、企画力
業務改善、品質管理など

【マネジメントシステム構築】

ISO9001 (品質) ISO14001(環境)
ISO27001(情報セキュリティ) ISO22000(食品安全)他

【適性検査】

採用適性、組織診断など

【マーケティング】

社内報・社外報の発行、マーケティング調査
行政からの受託調査

【会員組織】

群馬ニュービジネス協議会(起業家塾)、群馬ISO機構

【国際化】

語学事業、海外赴任者向け語学事業、海外研修事業、人材開拓事業
(株式会社 CRIグローバル)

コンサルティング

【組織開発コンサルティング】

企業理念体系・クレド・経営ビジョンの作成
中期経営計画から年度事業計画の作成
方針によるマネジメントの実践へ
業務の見える化と業務改善による生産性向上

【人事・賃金コンサルティング】

採用から教育、定着
賃金制度の見直し、構築

株式会社CRI中央総研

〒371-0843 群馬県前橋市新前橋町 17-36 中央総研ビル 4F
TEL. 027-254-3220(代) FAX. 027-253-0662

特集

04

経営支援強化宣言

～企業に寄り添うパートナーを目指して～

01

MAEBASHI 旬人

若柳 吉駒

(日本舞踊直派若柳流 三代目)



09

会員ひろば

(株) 総合プランニング

第一電設 (株) (JADE Cooking School)

T.G. CAFE

(株) あしたのチーム



10

会議所活用 DO!

地元に根ざした人材育成

群馬ヤクルト販売 (株)

12

専門家の引き出し

緑の癒しを日々の生活にも 森林セラピーの効果

赤城自然園 運営管理責任者 国兼 貴行

14

知りたい! まえばし NOW!

赤城の大地の恵みを活かして

一食を通じて地域の未来を考える一

【表紙写真】心の郷愁“広瀬川”は、「水と緑と詩のまち」まえばしの象徴である。郷土の詩人萩原朔太郎もここを愛し、友人と語らいながらよく歩いていた。緑が映えるこの季節、この遊歩道には、買い物帰りの人や犬を散歩する人、子供連れの人、ジョギングをしている人など様々なドラマが見え、さらに夜には交水堰のライトアップや朔太郎が憧れていたフランスの街にあるようなガス灯型の照明、美術館、カフェなどがお洒落な空間を醸し出している。

17

INFORMATION

22

前橋市からのお知らせ

24

富士見商工会からのお知らせ

25

前橋東部商工会からのお知らせ

28

会員掲示板／キタカンだより／編集後記

前橋商工会議所会報

繭から糸を紡いでつくられる生糸。たくさんの人たちが関わり、知恵と技術で撚られて、人にやさしく、美しく、そして強い絹となる。明治・大正・昭和と世界に良質な生糸ブランド名“マイバシ”の生産で栄華を誇った生糸の市「前橋」前橋商工会議所は、会員のニーズや意見をくみとり、少しずつ太い絆に変え、紡いでいくことで地域経済の発展と暮らしやすい県都・前橋づくりに努めていきます。

題字 曾我孝之 前橋商工会議所会頭

系都

前橋商工会議所WEBは、こちらから

前橋商工会議所 検索 <http://www.maebashi-cci.or.jp/>

セミナー・イベント・催事情報などお届けしています



登録は、こちらから

http://www.maebashi-cci.or.jp/mailmagazine_entry.html

地域に役立つ情報を、毎月1日・11日・21日の3回配信

経営支援強化宣言

～企業に寄り添うパートナーを目指して～



伴走型経営支援の強化

これまで商工会議所は、経営者の身近な存在として、課題解決をサポートする「かかりつけ医」として経営支援を行ってきた。

2019年度、前橋商工会議所ではそこからさらに一歩踏み込んだ「伴走型経営支援をはじめとした経営支援の強化」を事業計画に掲げた。新たに「経営支援センター」を設置し、メガバンクで30年以上の経験を有し、専門的資格を保持するスーパーバイザーを迎え専門的な相談に対応するほか、金融機関から現役職員の出向者を受け入れ、支援体制の強化を図った。

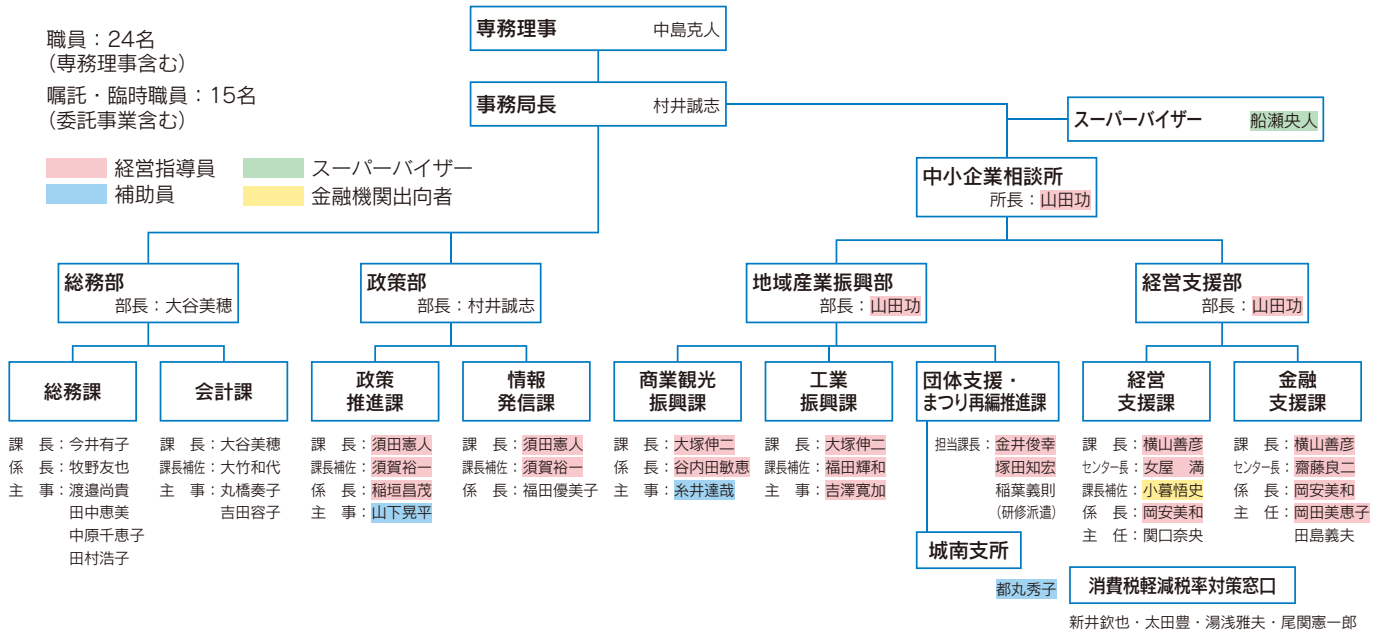
経営は「生き物」であり、日々課題は変化している。常に最新情報をチェックし、適切な対応策を検討していく必要がある。そのために、当所職員が会員事業所を訪問し、気軽に何でも相談できる関係を構築し、「経営のパートナー」として経営者の皆さまに寄り添いながら、課題の発見や分析、解決に向けた伴走型の経営支援に取り組んでいく。

今回の特集では、支援に取り組む支援体制や、具体的な支援内容を紹介する。

職員：24名
(専務理事含む)

嘱託・臨時職員：15名
(委託事業含む)

経営指導員 スーパーバイザー
補助員 金融機関出向者



主な経営課題と支援内容

●消費増税（軽減税率）対策

- 対象となる商品は？
- 売上が落ちないだろうか？



POINT

軽減税率の対象品目は「酒類・外食を除く飲食料品」と「週2回以上発行で定期購読される新聞」となり、飲食料品では酒税法と食品表示法に規定されているかの有無が根拠の基準となる。また、対象品目を取り扱う小売店等のみならず、経理処理の観点で見れば、例えば会議時の飲物代などを考えると全ての業種に影響があるので事前に確認が必要である。消費増税では「価格戦略」と「資金繰り」の対策が必要である。現実問題として、一律に価格転嫁できないケースが多いため、事業全体での利益確保、また増税後間もない時期の仕入価格の上昇や翌年度の消費税の納付金額の確保といった長期的な資金繰り計画・準備が必要である。

■主な軽減税率対策（補助制度）

- ・複数税率レジと周辺機器の導入に対する補助
- ・請求書システム・受発注システムの改修に対する補助

■専門相談窓口の開設

本年4～9月にかけて本制度の啓蒙・普及のため専門の臨時職員4名が各企業を巡回訪問するほか、キャッシュレス化支援と併せて「軽減税率・キャッシュレス等相談窓口」を開設し、各企業の相談に応じているので、お気軽にご相談いただきたい。

●キャッシュレス対応支援

- どんな決済方法があるの？
- 費用負担は？
- ポイント還元制度って何？



POINT

ひと口に「キャッシュレス」と言ってもクレジットカードやQRコード等の支払媒体、支払時期も「前もって」「いま」「後で」と異なる。必要なことは「消費者ニーズに如何に適合させるか」という観点で検討することが重要である。そのうえでキャッシュレス決済を通じて実現したいこと（例えば業務の効率化や販売促進、顧客分析）をイメージし、コストの観点から導入可能な決済端末を選択する必要がある。

■セミナーの開催

制度の概要説明や実際の決済方法を体験

できるキャッシュレス決済導入セミナーを6月19日に開催（詳細は今月号の同封チラシ参照）するので、ぜひご参加ください。

■ Airレジ体験コーナーの設置

6月からAirレジの体験コーナーを当所内に設置する。まずは一度体験してみたい。だきたい。

● 事業承継支援

- 後継者がいない
- つい後回しに・・・



POINT

昨今の経営課題でも深刻とされる「事業承継」問題。経営者の高齢化が進む中、親族内承継なのか、M&Aなのか、場合によって円滑な廃業も選択肢の一つとなる。事業承継には準備も含め5年以上はかかると言われており、早めの対策が必要である。

■ 県内金融機関との連携

群馬県商工会議所連合会と県内に本店を置く12の金融機関で「事業承継支援に関する連携協定」を締結し、中小企業の事業承継を支援する取り組みを始めた。後継者未定の中小企業等に対し、商工会議所と各金融機関が持

つノウハウを活かして円滑な事業承継に向けた支援を実施している。

■ 群馬県事業引き継ぎ支援センターとの連携

同センターは、全国のネットワークを活かし、譲りたい・引き継ぎたい企業（事業）のマッチングを行っている。当所も「群馬県事業承継ネットワーク」に参画し、同センターと連携し支援に取り組んでいる。

● 補助金対応

- 設備を導入したいけれど・・・
- 新しい分野にチャレンジしたいけれど・・・



POINT

補助金や助成金は返済不要な資金であり、企業の持続的成長の大きな助けとなる。補助金は年度によって内容や金額等が変更になる場合がある。当所からも会報等を通じて適宜情報発信を行っていくが、毎年1〜3月頃に翌年度の補助金概要が発表されるのでチェックする必要がある。

■ 小規模事業者持続化補助金

小規模事業者が経営計画に基づく地道な販路開拓に取り組む事業に対し費用を補助する制度。ホームページの作成やリニューアル、

PRのためのチラシ作成、看板設置費用等が対象となるが、重要なことは「経営計画に基づく取り組み」である。補助金の採択が目的ではなく、企業の持続的成長を目的とし、自社の分析、市場動向や顧客ニーズの把握に努め、新たな顧客を開拓する経営計画の作成がポイントとなる。申請にあたり商工会議所の支援が必須となっている。

■ IT導入補助金

いわゆるバックオフィスをIT化することによって労働生産性を上げる取り組みを補助する制度。ITベンダーが提供するITツールと自社の希望する内容が合致すれば申請が可能となる。申請にあたってはITベンダーが支援する。

■ 前橋市の補助金メニュー

金額は比較的小規模ながら、支援メニューが多い前橋市の補助金メニュー。申請書類も国に比べ作成しやすく、補助金を初めて申請する人にはお薦めだ。糸都4月号に「平成31年度 前橋市補助・支援メニューチャレンジ前橋」が折り込まれているので、ご確認いただきたい。（同内容は前橋市のホームページからも確認できる。）

●金融支援

- 今月の支払資金が足りない
- 設備資金が必要



POINT

資金繰りの基本となるのが「資金繰り表」の作成だ。売上はいつ、いくら入金されるのか、支払は何を、いくら払うのか、税金の支払い期限はいつなのかを表にまとめ、「見える化」することが大切である。そのうえで、不足分について計画的に借入れを検討する。なお、借入金の元金返済部分は経費にならないので注意が必要だ。黒字決算なのに手元資金が不足するのはそのためだ。資金繰り表には借入金返済額も忘れずに反映させることが大切である。

■小規模事業者経営改善資金（マル経）

小規模事業者の皆さまの経営改善に必要な事業資金を、当所の推薦により、無担保・無保証で日本政策金融公庫が融資する制度。主な条件は次の通り。

- ・最近一年以上当所管内で事業を営む小規模事業者（従業員数で判定）で商工会議所の経営指導（原則6か月以上）を受けていること
- ・融資金額は2,000万円以内
- （利率1.21% 5月23日現在）
- ・返済期間は設備10年以内、運転7年以内

■前橋市制度融資

市内中小企業の資金繰り安定を図るために設けられ、諸々種類があるが、最も利用が多い融資が「小口資金」だ。当所の長年の要望により保証料が全額補助（2020年3月末までの借入に限る）されている。主な条件は次の通り。

- ・市内で一年以上継続して事業を営んでいる中小企業者
- ・融資金額は1,250万円以内（利率1.8%以内）
- ・返済期間は設備8年以内、運転6年以内

●販路拡大・人脈拡大

- 新たな販路を開拓したい
- 新製品をPRしたい



POINT

商工会議所では、異業種交流、全国の商工会議所ネットワークを活かしたビジネスマッチング事業も実施している。

人口減少社会でマーケットが縮小するなか、商圏拡大、新分野への進出・連携は経営の持続的発展の大きな要素となっており、会員限定のメリットを活かし、積極にご活用ください。

■会員交流会

毎年開催している当所の会員交流会は、会員企業同士のビジネスマッチングが目的の一つ。本交流会をきっかけに取引が成立したケースもあるので、積極的に参加し、チャンスを活かしていただきたい。

■ザ商談！しごと発掘市

東京商工会議所が主催する関東圏内を中心とした製造業の商談会。発注・受注を希望する企業がエントリーし、事前の登録シートの内容で双方のニーズが合致した場合に当日に面談を行う内容。外注先企業を探したい、自社の技術力で新たな取引先を探したい企業向けのメニュー。

■ザ・ビジネスモール

全国の商工会議所・商工会が共同で運営するネットを活用した「会員限定」の商取引支援サイト。登録・利用は無料で現在約25万事業所が登録している。

本サイトに登録することで、全国の事業所とのビジネスチャンスが広がるほか、簡易的なホームページとしてもご利用いただける。登録にあたっては当所の職員がサポートさせていただきますのでお気軽にご相談いただきたい。

●人材育成・雇用環境整備

- 自社で研修を企画するのは大変
- 働き方改革というけれど…



POINT

様々な業種で人手不足が深刻するなか、限られた人材で労働生産性の向上が急務となり、経営者・従業員のスキルアップ、さらには高齢者や女性、外国人の雇用などダイバーシティに対応した雇用環境の整備・安定が今後ますます重要となってくる。

■各種セミナーの開催

時節や企業ニーズに即したセミナーを適宜開催しているので積極的にご活用いただきたい。

なお、当所では今年5月からインターネットを通じて経営を支援する会員限定の「WEBセミナー」を開始した（詳細は本誌P.20に掲載）。是非ご登録のうえ経営にお役立ていただきたい。

■各種検定試験

商工会議所では日商簿記検定やリテールマーケティング（販売士）検定、など企業ニーズに合った実践的な能力を習得する検定試験

を開催しているので積極的にチャレンジしていただきたい。

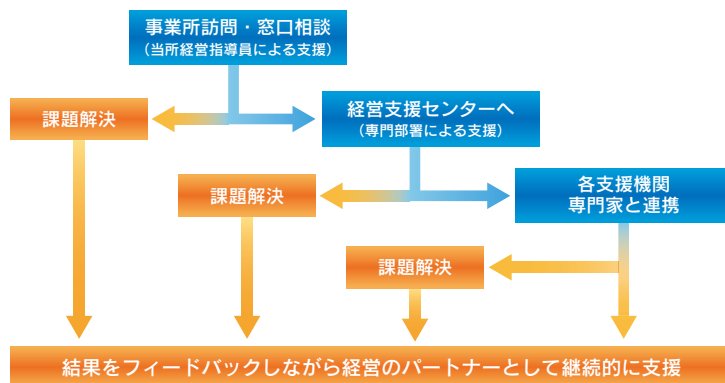
■働き方改革推進への支援

働き方改革関連法が施行され、「年5日間の年次有給休暇の取得義務」、「労働時間の状況の客観的な把握」等がスタートし、今後は残業時間の上限規制への対応も必要である。当所では、本事業の目的である「従業員と会社の成長」を支援するため、群馬県社労士会と連携し課題解決のサポートを行っている。

■専門家・支援機関との連携

当所では15名の経営指導員を配置し、各企業の相談に応じているが、多様化する経営課題に対し、職員だけでは対応が難しい局面もある。しかし、商工会議所が有する各ネットワークを通じ、専門家（中小企業診断士、税理士、弁護士、弁理士、ITコーディネーター等）や支援機関（群馬県よろず支援拠点、JETRO群馬、等）と連携し、専門的な相談内容にも対応することが可能だ。費用も原則無料（内容によって実費負担をお願いする場合もあり）なので、是非お気軽にご相談いただきたい。

伴走型経営支援の流れ



本特集で紹介した制度等の詳細は当所ホームページや本誌「糸都」に適宜掲載しているので是非ご覧いただきたい。なお、当所では昨年度からメールマガジンを毎月3回（1日、11日、21日）に発行し、タイムリーな情報提供にも努めている。是非ご登録いただき、経営にお役立ていただきたい。

メールマガジン登録はこちらから



T.G. CAFE

<https://www.tg-cafe.com>

まるで森の中にある様な緑あふれるカフェ

「T.G.CAFE」のT.はテラス、G.はガーデン。コンセプトは「まるで森の中にあるような緑あふれるお店」です。

観葉植物に囲まれた店内や窓から眺めるお洒落で可愛い庭が、時間を忘れてゆったりとおくつろぎいただけるひとときをお約束します。

お食事は、生パスタ、ハンバーグ、オムライスを中心とした懐かしい洋食メニューをご用意しております。

美味しい料理とドリンク、そして緑でお客様をおもてなしするカフェレストラン「T.G.CAFE」へ是非お越しください。



住所 前橋市今井町174-4
Tel・Fax 027-226-1228
定休日 年末、年始 営業時間 11:00~23:00

(株)総合プランニング

<http://www.sogo-planning.com>

前橋から群馬を元気に!

私も総合プランニングは、ぐんまを元気にしようとの思いで創立した総合企画会社です。教育・不動産投資開発・店舗運営・出版・経営コンサルティングなど様々な角度から群馬の活性化を進めています。教育事業では日本語学校の運営をはじめとした人材の育成・地域企業様への雇用の創出を、不動産投資開発事業では中心街の活性化を目指しています。

また、最近では質の高い生活や健康増進のお役に立ちたいという思いから「奇跡のはちみつ」マスカハニーの総合代理店になりました。

私も地域の皆様に笑顔を増やして頂く為の努力を惜まず、日々ひたむきに頑張る不器用な会社です。どうぞお気軽に当社のビジネスをご利用ください。



住所 前橋市表町2-10-19 総合センタービル8F
Tel 027-212-8561 Fax 027-212-8562
E-mail info@sogo-planning.com
定休日 土・日・祝祭日 営業時間 9:00~18:00

(株)あしたのチーム

<https://www.ashita-team.com/>

導入企業2,000社の人事評価制度で、中小企業の働き方改革をサポート!

あしたのチームは、人事評価制度の構築・運用支援・クラウドサービスの利用を一気通貫で提供しています。

あしたのチームの「セッター!評価@」は、導入企業数2,000社を超える中小企業に特化した人事評価制度です。

人事評価制度は作って終わりではなく、運用が肝。そこで、専任の担当者による“おせっかい”ともいえるほどのサポートにより、人事評価制度の適切な運用と定着を支援します。

他者との比較で評価をする「相対評価」ではなく、「絶対評価」で頑張っている社員を正当に評価し、成果を給与に連動。人材育成に繋がる人事評価制度で、社員の給与アップと会社の業績アップを実現します。

無料セミナーも開催中。お気軽にお問い合わせください。



住所 (本社) 東京都中央区銀座6-10-1 GINZA SIX 11F (高崎支社) 群馬県高崎市栄町14-1 高崎イーストセンタービル 7F
Tel (高崎支社) 027-386-5870
Fax (高崎支社) 027-328-2022
E-mail info@ashita-team.com
定休日 土・日・祝祭日 営業時間 9:00~18:00

第一電設 (株) (JADE Cooking School)

<http://reform-daichi.com/>

栄養士のIHお料理教室毎月開催中!

「地産地食」をテーマに栄養士の先生を迎え栄養バランスも考えた楽しく気取らないクッキングスクールを開催しています。料理する楽しさ・食べる大切さをお伝えし、新鮮な野菜や旬の食材を中心にお惣菜からおもてなし料理までご紹介しています。お一人で参加されてもいつの間にかお友達と話しているかのように楽しんで料理ができます。

10代から80代の幅広い方々が、いつもの定番料理にプラスしたり、気分を変えたいときレシピを増やしてみませんか? 皆さまをお待ちしております。



住所 前橋市上細井町2316-1
Tel 027-231-1598 Fax 027-232-5108
E-mail dddaiiti@chive.ocn.ne.jp
定休日 祝日・年末年始 営業時間 9:00~18:00

貴社の商品や各種サービスをご自由にPRください

お問合せ

前橋商工会議所 情報発信課
〒371-0017 前橋市日吉町1-8-1

Tel. 027-234-5113
Fax. 027-234-8031
E-Mail soumu@maebashi-cci.or.jp

✓ 地元で根ざした人材育成

日本人に長く親しまれてきたヤクルト。群馬ヤクルト販売株式会社では、社員研修をはじめとして、人材育成に力を注いでいます。社内の研修だけでなく、商工会議所の研修を活用することで、新しい刺激を取り入れ、より地域に根ざし、地元感を大事にした人材育成が可能になった事例を紹介します。

企業概要

群馬ヤクルト販売株式会社

[業種] 乳製品乳酸菌飲料販売 等
[代表者] 代表取締役会長 本田博己
代表取締役社長 塩谷輝行
[URL] <http://www.gunma-yakult.co.jp>
[住所・TEL] 群馬県前橋市高井町1-7-1 027-251-8960



Do.2

取り組み

商工会議所の研修を活用し、
社外研修を取り入れる



実はすでに商工会議所の研修等を取り入れるようになって十年以上たっています。前橋商工会議所等が主催する新規市内就職者激励大会や新入社員研修会には毎年参加しています。研修以外にも、特に自社での総合職の必須資格である販売士2級の資格試験ではずっとお世話になっております。また、ヤクルトスタッフは地元の子育て中の方たちを積極的に採用・支援していますが、なかなか採用の機会を持っていない状況がありました。そこで、前橋市主催・前橋商工会議所共催の子育て支援就職面接会を知り、近年は毎回参加させていただいております。

Do.1

課題

社内研修では限界が。
外の世界の大切さ



群馬ヤクルト販売株式会社は60余年に渡り、地域のお客さまと密接に関わってきました。長年の対面販売を通じ、地域のお客さまと直接コミュニケーションをとることの重要性は常に感じておりました。そのための人材育成には力を入れてきたのですが、社内研修だけではどうしても限界があります。社外の世界である地域とのかかわり方を教育に取り入れる方法を模索しておりました。

人財育成に関する研修会・セミナー

前橋商工会議所では様々な研修会やセミナーを開催しています。人材育成に関する研修会・セミナーについては下記を予定しております。参加のお申込みにつきましては今後会報「糸都」・メールマガジン・ホームページにてご案内いたしますので、是非ご参加ください。

- ・ 9/12 (木) 経理実務講座 基礎編
- ・ 10/18 (金) 総務担当者セミナー
- ・ 11/14 (木) 経理実務講座 中級編
- ・ 令和2年3月中 (日付未定) 新入社員研修会

人材育成の他にも、消費税軽減税率に係るセミナーなど、随時開催しております。是非経営にお役立てください。



岡田主任
群馬ヤクルト販売(株)
人材開発部
次長 竹垣 咲紀 氏

人材育成による更なる企業の成長を！

経営支援部金融支援課 主任 岡田 美恵子

この度群馬ヤクルト販売株式会社様にご活用いただいたように、研修会やセミナーを通して、時代に合わせた知識・情報を事業所の皆様にお伝えしていくことは、商工会議所の大事な使命だと考えています。会社の発展にはより良い人材の採用・定着と育成が不可欠であります。業種はもちろん、社員それぞれの仕事の内容によって必要な知識や情報は様々です。当所での研修会やセミナー等を通して働く人のやる気やスキルが上がる機会となるよう努めております。事業所の更なる成長のお手伝いとなるよう、今後も研修会やセミナーを開催いたしますので、是非ご活用ください。

Do.4

今 後

商品を通して地域の健康を
お届けする企業として



今後とも引き続き、商工会議所の研修会等を活用させていただきたいと思っております。そして、商品を通じてこの地域に健康をお届け、地域を元気にしていきたいと考えています。そのためにも地元根ざした人材育成に今後も力を入れていきたいです。



Do.3

結 果

外部の研修で社員に刺激を。
地域のつながりの中で成長する



商工会議所のセミナーに限らず、社外での研修を積極的に取り入れていますが、商工会議所の良いところは、やはり地域とのつながりが密接で、地元感があるところです。地元の先生が講演してくれるのは大きいですね。地域社会と企業をつなぐ存在としての商工会議所の存在感を強く感じております。社員たちも新しい知見を外から得て、刺激を受けて帰ってきているようです。普段接している社内の人ではなく、様々な職種の方を、研修を通して知っていく良い機会になっていると感じています。こういった研修から学んだことは、その後の業務の場でも活かされていると思います。

土地・店舗・事務所・駐車場

江原本家グループ

群馬ビル株式会社

前橋市朝日町三丁目1番24号

TEL 027-224-3911 / FAX 027-221-5206

<http://ebara-honke.jp>

宅地建物取引業登録群馬県知事(13)第1225号



赤城山麓 清芳山荘



専門家の引き出し

緑の癒しを日々の生活にも 森林セラピーの効果

森林セラピーとは

森林セラピーという言葉をご存知でしょうか。森や林の中に入り、木々や緑に触れると何となく体の調子が良くなったような感じがするのは皆さんにもご経験のあることだと思います。これを科学的に証明した



のが森林セラピーです。人間は長い歴史のほとんども豊かな自然環境の中で生活してきました。文明の発達と

にも人工的な環境の中で生活することは体にそれなりのストレスがあるのではないかとという仮説から、木々や緑が与える身体への効果に対する実験が行われています。

森林セラピーの効果

- ・ ストレスホルモンの減少
代表的なストレスホルモンである「コルチゾール」が森の中では減少します。実験では唾液から濃度を測定します。
- ・ 副交感神経活動が高まり、交感神経活動が抑制される
自律神経の活動を、心拍の揺らぎにより解析すると、森の中では高ストレスがある時に高まる「交感神経活動」が抑制され、リラックスした時に高まる「副交感神経活動」が昂進します。
- ・ 抗がんタンパク質の増加
主要な3種類の抗がんタンパク質「グランニューライシン」「パーフォリン」「グランザイム」が増加し、がんに対する抵抗性が高まります。
- ・ NK（ナチュラルキラー）細胞の活性が高まり免疫力アップ
森林浴での実験によって、悪い細胞（ガン細胞）を減少させるNK（ナチュラルキラー）細胞が1日で27%、2日で53%増強されることがわかりました。NK細胞の活性もまた、ガンに対する抵抗性が高まったということになります。
- ・ 血圧や脈拍数が減少
ストレスがかかると上昇する収縮期血圧、拡張期血圧、脈拍数。森林の



赤城自然園 運営管理責任者

くにかね たかゆき
国兼 貴行

1993年株式会社クレディセゾン入社
2010年から赤城自然園勤務
2013年森林セラピーガイド資格取得

ビジネスシーンに 大きな安心と安全を。

インテリジェント アラウンドビューモニター

上空から見下ろしているかのような自車の映像を、ルームミラーディスプレイに映し出します。運転席からは直接確認しにくい左前方や後方の状況もひと目でわかるため、安全でスムーズな駐車が可能です。



*メーカーオプション

インテリジェント エマージェンシーブレーキ

ミリ波レーダーで前方の車両を検知、衝突の可能性が高まるとメーター内の警告灯やブザーによりドライバーに回避操作を促します。万一、安全に減速できなかった場合には、自動的に緊急ブレーキを作動させて衝突を回避、または衝突時の被害や傷害を軽減します。



*グレード別設定



GN 群馬日産

本社/前橋市城東町1丁目6-8 TEL(027)231-2123
ホームページ <https://ni-gunma.nissan-dealer.jp/>

群馬日産

検索

日産NV350キャラバン

photo:パレンプレミアムGX(2WD・ガソリン)、ロングボディ、標準装備 標準ルーフ 総乗5人乗5ドア・メーカーオプション装着車。

中では、収縮期血圧および脈拍数が都市の中でのいる時よりも比べて低下、よりリラックスしている状態を示しています。

また、森林の香り成分（フィトンチッド）は、樹木などが発散する科学物質です。人間の体に癒しと安らぎを与えるとされています。

（出典 Li Q et al. Int J Immunopathol Pharmacol. 2008;21(1):）

森林セラピー基地『赤城自然園』

赤城自然園はこれらの効果を計測する実験を行い、2014年に森林セラピー基地に認定されました。リラクゼーション効果を実際に証明できた森ということ、県内の企業が健康増進を目的にウォーキングなどのイベントを開催していただいています。

緑のパワーを感じるためには、5つの感覚「五感」を働かせてみることで効果的です。

身近な場所でもできることをご紹介いたします。まず「視覚」を意識してみてください。緑色は人にやさしいと言われますが、虹の七色（可視光線）



森 de ヨガ

赤橙黄緑青
藍紫で中央の色が緑
色だからな
のかもしれ
ません。オ
フィスの中
にも観葉植
物などの緑
があると良
いですね。

その他、近隣の公園や街路樹で、木々の葉が揺れる音、鳥の鳴き声を聞いたり、植物の香りを嗅いだり、また、たまには太陽の下で自然からの恵みである食物をいただいたり、自分に合ったリラクゼーションの方法を五感を使って探してみましよう。

緑に触れ、自然に親しむことは、体を健康にしてくれるだけでなく、日常生活をより豊かなものにしてくれます。赤城自然園での楽しみは、森の中で五感を使って自然を感じることです。ひとたび自然を感じれば、その楽しみは、日常生活でも広がります。何気なく過ごしていた自宅の

庭や通勤途中の街路樹が興味のつき
ないものへと変化します。
赤城自然園は日常生活をより豊かにするための、きっかけの場であつてほしいと思っています。

赤城自然園

所在地	群馬県渋川市赤城町南赤城山892
TEL	0279-56-5211
アクセス	関越自動車道 赤城ICから約10分 J R渋川駅からタクシーで約20分
開園日	4～11月の土日祝は有料シャトルバス運行 4～11月：火曜日を除く 毎日開園 (5月のみ無休) ※火曜日が祝日の場合、翌日が休み 12～3月：土・日曜日のみ開園 (年末年始除く)

招待券プレゼント！

この記事をお読みいただいた方の中から10組20名様に赤城自然園の招待券をプレゼントします。ご希望の方は7月15日(月)までに下記URLからご応募ください。
※当選者の発表は招待券の発送をもってかえさせていただきます。

<http://www.maebashi-cci.or.jp/itopresent.html>



【応募に関するお問い合わせ先】
前橋商工会議所 情報発信課
tel.027-234-5113

おかげさまで

おすすめの
お店・観光スポットなど

5,200件

掲載中!

ぐんまのクチコミナビ!

ぐんラボ!

みんなの「群馬が好き」を伝えたい!

<https://www.gunlabo.net/>

ぐんまのグルメを平日毎日更新!

6月の やき★オシ!

ステーキ・ハンバーグ

ぐんラボ 検索

朝日印刷工業株式会社 ぐんラボ! 制作室 前橋市元総社町67 TEL.027-280-5722 FAX.027-280-5744

知りたい!
まえばし
NOW!



赤城の大地の恵みを活かして
—食を通じて地域の未来を考える—

4月19日、赤城山の中腹にある「とんとん広場」内で「ヒュッテハヤシ」立ち上げのレセプションが行われた。今回は赤城で地域の生産にこだわる生産者を取り上げ、赤城の食の今や地域への思いに迫る。

赤城発の生ハムブランド
「ヒュッテハヤシ」

「ヒュッテハヤシ」は、赤城発の生ハムブランドだ。赤城の気候は、生ハムを作る環境として適しているとはいえない。しかし「ヒュッテハヤシ」を立ち上げた林智浩さんは本場ドイツ仕込みのノウハウや技術を駆使し、地域で生産することにこだわる。

「自分が育ってきた豊かな自然の中でお客さんを笑顔にするハムを生み出していくことが、自分の生きがいです。」と想いを語る。赤城の酵母で発酵されたヒュッテハヤシの生ハムを口に含むと、優しく爽やかな風が通り過ぎていくような、芳しい香りが広がった。

赤城の南面、その東側に位置する粕川には、林さんの他にも、食を通して赤城の魅力を発信する人々がいる。

チーズ工房「Three Brown」

自らの手で牛を大事に育て、美味しいチーズを生み出す事にこだわるチーズ工房「Three Brown」。東日本大震災と酪農を手がけ始めた時期が重なる等さまざまな困難があつたが、赤城でのチーズ作りを実現させた。「Three Brown」を営む松島さんは「地元の人に愛される工房を目指したい」そつだ。生産から加工まで手作りを貫く「Three Brown」のチーズは、ミルク本来の深い味わいと優しい風味が感じられ、一度口にするると忘れがたい印象を残す。

粕川なつとつ

発酵つながらでは「粕川なつとつ」を販売する「上州農産」も地域の生産にこだわっている。粕川は県内最大の大豆の産地。粕川産の大豆と赤城山から湧き出る良質な水を使い、手作りで作られるのが「粕川なつとつ」だ。「粕川の人が誇れるものを作り、地域に貢献したい」と開発に着手した松村さん。大豆本来の旨味が引き出された「粕川なつとつ」は普段使いにも特別なお土産にもうってつけだ。

食を通じて赤城の未来を
見据える

前述した生産者たちは全員「NPO法人 まえばし農学舎」に所属している。「まえばし農学舎」とは粕川を中心とした生産者たちが集まり、「食・農業・自然」を通じた活動をしている団体だ。赤城を愛する仲間たちで繋がりがあい、食を通じて地域の未来を考えている。「次世代によりよい場所としての赤城を残したい」と理事長の林さんは立ち上げに至った根源的な想いを語る。「子どもの頃に遊んだ



「ヒュッテハヤシ」を立ち上げた林 智浩さん



「ヒュッテハヤシ」の生ハム



「Three Brown」のチーズやジャム



「上州農産」の粕川なっとう

豊かな自然と暮らしがあったこの場所が、だんだん人が減って寂しくなってきた。夢を共有できる仲間と共に、ここをまた豊かで楽しい場所として次世代に残すため、活動していきたい」。

松島さんのチーズづくりは品質や地産地消に重点を置いている。生産した分を全て消費する事で在庫を抱えずに循環させている。これは次世代に残すべき持続可能な農業の形であるといえる。

松村さんの納豆作りは地元の食材を使うだけでなく、地元の農業者や職

人が生産に関わることに力点を置いている。

それぞれが事業を通じて持続可能な地域づくりを実践する。この姿勢はこの土地の人々の魅力の一つだといえる。

彼らの活動は赤城山麓だけに留まらない。前橋の市街地ともさまざまな連携をしている。前橋は山と街が近く、数十分車で行けばすぐに豊かな自然に触れられる距離にあり、まちなかの団体と一緒に様々なプロジェクトを構想する。彼らの活動を後押しするかのよう、前橋市は2017年に

「チッタスロー・スローシティ国際連盟」に加盟した。この連盟は、ヨーロッパを中心に、地域の食や農産物、文化や自然を大切に、個性・多様性を尊重するまちづくりを目指して活動を行うものだ。自分たちの活動とリンクする部分の多いチッタスローの加盟は嬉しかったと林さんは当時を振り返る。

赤城の大地の恵みを活かしたユニークな食のプロデューサーたち。独自の進化を遂げる赤城の食文化と同様、彼らの動きからも目がはなせない。

相続に不安を感じる皆様へ

- 相続発生前のご相談・対策
- 相続税の試算、対策の提案
- 相続発生後の相続手続き支援
- 相続税の申告

TEL 027-261-1816



前橋相続支援センター
Maebashi Inheritance Support Center

<http://www.maebashi-souzoku.com/>



税理士法人
田子会計事務所
Tago Accounting Office

<http://www.tagokaikai.jp>



前橋産さつま芋
「黄金千貫」使用



前橋産
「白加賀梅」使用

前橋産芋焼酎/梅酒「赤城の恵」販売元



酒類食品の総合商社
群馬県卸酒販株式会社

本店 〒371-8585 前橋市城東町四丁目2番1号
TEL 027-231-9157 FAX 027-231-9189

前橋中央支店、高崎支店、太田支店、北毛支店
中之条営業所、東毛物流センター、浦和営業所
関連会社：群酒大成物産（株）、群酒輸送（株）

声の職人、音声のスペシャリスト!

FM GUNMAのアナウンスコンテンツ



出張話し方・マナー教室

FM GUNMAのアナウンサー経験者・講師陣が、
会社・学校にオジャマして熱血指導!



司会

パーティー・イベント・コンサート・
シンポジウム・講演会のMCはおまかせ!



タレントブッキング

各種イベント・催し物に、著名人・タレント・
歌手・アーティストをブッキング!



ナレーション

各種音声メディア
声の録音・制作は得意分野!



講師：清水由美



講師：高橋のり子



講師：新木睦子

講座の内容・お申し込みは **WEB サイト** をチェック!
<https://www.fmgunma.com>



お問い合わせ
アナウンスセミナー事務局
027-230-1885



前橋溶接協会は、地域のものづくりを支える溶接技術向上のため、
群馬県溶接協会が主催する「JIS溶接技能者評価試験」の普及に取り組んでいます。

2019年度 溶接技能評価試験

試験日	再評価試験該当有効期限	申込締切日	試験会場	定員
8月 1日(木)	2019年9月30日～2020年3月31日	6月14日(金)	群馬産業技術センター	JIS100名
8月 8日(木)				JIS 60名
9月 5日(木)	2019年10月31日～2020年4月30日	7月19日(金)	〃	JIS100名

お問合せ・お申込みは 前橋溶接協会 TEL.027-230-1020



ISO 9001 ISO 14001 認証取得

蔵前産業株式会社

〒379-2153 群馬県前橋市上大島町176-44
電話027(261)3552 FAX027(263)0414

開設5周年

橋本勝 谷川岳フォトギャラリー

谷川岳の作品等を常設展示しております。お気軽にお立ち寄りください(入場無料)

会場：旅館たにがわ 群馬県利根郡みなかみ町谷川524-1

第69回 前橋七夕まつり

夢 出会い 前橋 ～ななちゃんと涼む前橋の夏～

第69回 前橋七夕まつり

7月4日(木)～7日(日)



前橋が誇る夏の風物詩、「前橋七夕まつり」を今年も開催!!ぜひ、「ゆかた」を着て、心ゆくまで七夕をお楽しみください。
※イベント内容は変更になる場合があります。随時、新しい情報をウェブサイトにしてお知らせします。

【七夕飾りコンクールの開催】

七夕飾りコンクールの参加企業・事業所を募集しておりますので、企業や事業所のPRにご活用ください。詳しくは事務局までお問い合わせいただくか、**当所ホームページをご覧ください。**

【七夕飾りコンクール 市民審査員の募集】

七夕飾りコンクール審査会を7月4日(木)に行います。このコンクールの市民審査員を募集いたします。詳しくは事務局までお問い合わせください。

- 審査会日時 7月4日(木) 午後2:30～8:00頃まで
- 募集人数 若干名
- 募集期間 6月28日(金)まで

【ゆかた関連イベント】

☆「ゆかた無料着付けサービス」～ゆかたを綺麗に着こなそう!～

ゆかたの着付けを無料にて行います。ゆかたと着付けに必要な小物(帯、肌着、腰ひも等)をご持参ください。

- 日時 7月6日(土)・7日(日) 午前10:00～午後4:00
- 会場 前橋プラザ元気21 5階 第1・第2和室
- ◇協力:糸のまち着物愛好会・なでしこクラブ

☆「ゆかた de チョットお得サービス&スタンプラリー」

七夕まつり期間中、マップ掲載店においてゆかた姿でお買い物、ご飲食をされると各商店からチョットお得なサービスが受けられます。また数店舗を巡ると豪華景品がもらえるスタンプラリーを予定しています。

マップ配布場所:七夕まつり開催本部、前橋プラザ元気 21 等

☆ワンコインで手作り髪飾りを作ろう!

- 日時 7月7日(日) 午前11:00～午後2:00
- 会場 中央イベント広場
- 参加費 500円(随時受付いたします)

【中央イベント広場でのイベント】

☆FM GUNMA Summer Program 前橋七夕まつり

七夕まつりを彩る特設ブースを設けてのイベントを開催予定です。

- 日時 7月5日(金) 午後3:00～8:00
- 会場 中央イベント広場

☆ステージイベント セタフェスティバル

和太鼓やダンス、吹奏楽等の各種団体によるパフォーマンスが披露されます。

- 日時 7月6日(土)・7日(日) 午前10:00～午後8:00
- 会場 中央イベント広場

【立川町大通りでのイベント】

☆乗ってさわって体験しよう!

自衛隊車両、白バイ、パトカー、消防車両、地震体験車の展示コーナーや前橋競輪スピードチャレンジコーナーの設置を予定。

- 日時 7月6日(土)・7日(日) 午前10:00～午後5:00(予定)
- ◇協力:陸上自衛隊相馬原駐屯地自衛隊群馬地方協力本部・前橋警察署・前橋市消防局・前橋市危機管理室・日本競輪選手会群馬支部

☆竹飾りコーナー～市民の願いを込めて～

短冊に願いを記入し、竹に飾り付けが出来ます。

- 日時 7月6日(土) 午前11:00～午後5:00(予定)
- ◇協力:群馬県立女子大学 ◇短冊協力:平出紙業(株)

【その他のイベント】

☆ほくとわたしの手作り七夕

市内保育所(園)、幼稚園の園児による手作りの七夕飾りを展示。

- 日時 7月4日(木)～7日(日)
- 会場 千代田通り・銀座通り

☆七夕まつり児童絵画展

七夕をテーマに、市内保育所(園)の園児が描いた絵画を展示。

- 日時 7月3日(水)～9日(火) (9日は午後3時まで)
- 会場 スズラン前橋店本館特別会場

☆前橋うまいもん市

前橋の銘菓とスイーツが大集合!

- 日時 7月6日(土)・7日(日)
- 会場 前橋プラザ元気21 1階
- ◇主催:前橋市商店街連合会

☆子ども広場

- 日時 7月6日(土) 午前10:00～午後3:00(予定)
7日(日) 午前10:00～午後2:00(予定)
- 会場 前橋プラザ元気21 1階 にぎわいホール
- ◇協力:(学)昌賢学園(群馬医療福祉大学・群馬社会福祉専門学校)

【七夕清掃ボランティアの募集】

七夕まつり期間の早朝に行う清掃作業のボランティアを募集しています。手袋、ごみ袋等は実施委員会で用意します。(雨天決行)

- 日時 7月6日(土)・7日(日) 午前7:00～8:00
- 集合場所 前橋中央駐車場(千代田町二丁目)

【お問合せ】

前橋七夕まつり実施委員会
(前橋商工会議所団体支援・まつり再編推進課)
Tel. 027-234-5108 URL: www.maebashi-cci.or.jp

www.ryoumou.com リョウモウ 検索

見直せば、電気代が大きくダウン!

LED照明 取替専門

業務用エアコン

今すぐお電話 ☎ 0120-716-113

Tel:027-260-3210 Fax:027-260-3211 E-mail:info@ryoumou.com 前橋市上泉町 1034 代表取締役 深井 浩

RYOUMOU

⚡

 デンキにホンキ
 有限会社 **リョウモウ**

INFORMATION

今年も前橋の花火はすごいぞ！ 第63回前橋花火大会

第63回前橋花火大会のご協賛及び有料観覧席のご案内

前橋の夏の風物詩として市民はもとより、県内外の皆様にも楽しんでいただいている前橋花火大会は、本年も8月10日(土)に盛大に開催することとなりました。

本年度も昨年より一層パワーアップして、皆が「さすが前橋の花火大会」「また来たい」と思ってもらえる華やかな花火大会にしたいと思っておりますので、ぜひとも多くの皆様の協賛をお願いいたします。



■募集協賛価格表

協賛クラス	協賛価格 ※1	協賛特典			
		特別観覧席	T-1 チケット	ガイドブック 企業名掲載	ホームページ 企業名掲載
① ダイヤモンド	2,000,000円	24名分 駐車場4台付	24,000円分	4Lサイズ 企業ロゴ掲載 メッセージ20文字	4Lサイズ リンクバナー掲載 メッセージ20文字
② プラチナ	1,000,000円	12名分 駐車場2台付	12,000円分	3Lサイズ 企業ロゴ掲載 メッセージ20文字	3Lサイズ リンクバナー掲載 メッセージ20文字
③ エメラルド	500,000円	6名分 駐車場1台付	6,000円分	2Lサイズ 企業ロゴ掲載 メッセージ20文字	2Lサイズ リンクバナー掲載 メッセージ20文字
④ ゴールド	300,000円	3名分 駐車場1台付	3,000円分	Lサイズ 企業ロゴ掲載 メッセージ20文字	Lサイズ リンクバナー掲載 メッセージ20文字
⑤ サファイア	200,000円	—	2,000円分	Mサイズ	Mサイズ
⑥ ルビー	100,000円	—	1,000円分	Sサイズ	Sサイズ
⑦ パール	50,000円	—	—	2Sサイズ	2Sサイズ
⑧ シルバー	10,000円	—	—	3Sサイズ	3Sサイズ
⑨ 上記以外協賛 (50万円以上) ※2	500,000円以上	協賛金額に応じ、特典を付加します			

※1 左記金額は、消費税込みの金額となっております。

※2 協賛金額500,000円以上に限り、従来の「単独花火の打上」方法も申し受け、ご要望により各種オリジナル花火を作成いたします。なお、花火代金は上記協賛価格以外の金額(例150万円の花火を打ち上げたい等)も申し受けますのでご相談ください。

本誌に同封しました協賛申込書により6月21日(金)までにお申し込みくださいますようお願いいたします。

■お問合せ・お申込み 前橋花火大会実施委員会事務局 前橋商工会議所 団体支援・まつり再編推進課 Tel.027-234-5108

ゆったりと花火を楽しみませんか？ (有料観覧席のご案内)

■有料観覧席販売種類

本年も花火大会有料観覧席を販売させていただきます。本年も右表のとおり4種類の席を設置し、より多くの皆様にゆっくと花火を楽しんでいただきたいと思います。

有料観覧席内には専用トイレも設け、より快適に観覧出来ますよう努めてまいりますので、是非お早めにご検討ください。

種類	内容	価格	数量
① 6名用テーブル席 (駐車場1台付)	定員 6名	20,000円	300枠
② 個人用テーブル席 (駐車場なし)	定員 3名 ※1名から購入可能	1名 3,000円	500席
③ 団体席タイプA (駐車場5台付)	定員 50名	100,000円	4枠
④ 団体席タイプB (駐車場2台付)	定員 25名	50,000円	8枠

■販売期間(予定) 6月24日(月)～7月26日(金)

■お問合せ 前橋花火大会有料観覧席予約センター
(株)JTB 群馬支店内

営業時間：平日 午前9:30～午後5:30 (土日祝日休業) Tel. 027-310-3060

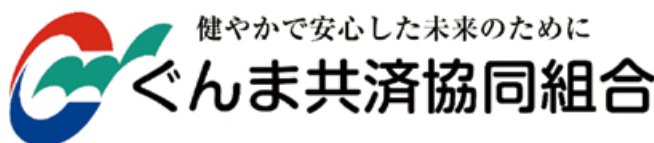
60歳以上の方の
生命医療共済です。



- 入院1日だけでも保障！(がん先進医療付)
- 持病があっても加入OK！
- 手軽い掛金月額3,200円

※火災保険の見直しも受付中！

◆お申込み・お問合せは
前橋商工会議所へ
☎ 234-5111(代)



健やかで安心した未来のために

(前橋支店) ☎ 254-2755

INFORMATION

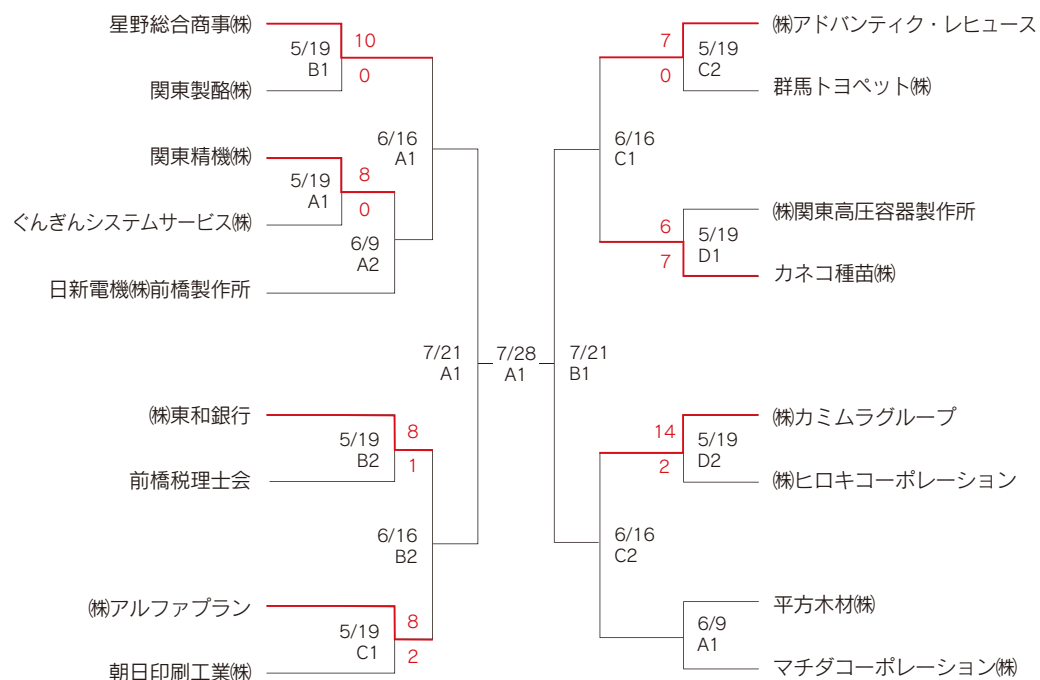
第43回前橋商工会議所 会員事業所野球大会開催中!!

毎年、会員事業所野球大会を開催し、明るく健康な職場づくりを応援しています。
 本年は、17チーム参加のもと桃ノ木川グラウンド(前橋市東片貝町417-4)にて開催中です。
 最新の試合結果は当所ウェブサイトをご覧ください。

お問合せ 前橋商工会議所 総務課 Tel. 027-234-5111



第43回会員事業所野球大会トーナメント表



試合日程	
5月19日(日)	7試合
6月9日(日)	2試合
6月16日(日)	4試合
	準々決勝
7月21日(日)	2試合
	準決勝
7月28日(日)	1試合
	決勝

試合開始時間	
1	9:00
2	11:00

※トーナメント表の試合日時の見方
 *ローマ字はグラウンド
 *数字は試合開始時間

例)5/19 A2
 → Aグラウンド第2試合
 (11:00~)

前橋商工会議所共済制度 ベストウィズクラブキャンペーン開催中!!

(実施期間：4月15日(月)～6月28日(金))

前橋商工会議所では、会員事業所の福利厚生制度の充実を図るため、事業者・役員・従業員様の万が一に備える保障として、死亡・入院・通院に対応する商品や退職金の準備としてご利用いただける商品等、様々な共済制度を紹介しております。福利厚生は従業員の確保と定着化にも影響を与えます。また、高齢化社会に向けて介護等に備える商品もご案内出来ます。

現在、当所では、ベストウィズクラブ※キャンペーンとして、会員事業所様をご訪問し、制度のご紹介をさせていただいております。当所職員と共済制度運営会社の担当社員がお伺いしました際には、説明のお時間をいただけますようお願いいたします！この機会に是非福利厚生制度の充実をご検討ください!!

※「ベストウィズクラブ」とは商工会議所共済制度・福祉制度の普及・推進を目的に、全国各地商工会議所およびアクサ生命保険(株)により運営されている組織です。年に2回、全国一斉に保険推進キャンペーンを実施しており、当所でもアクサ生命保険(株)群馬支社前橋営業所と連携しご案内してまいります。

お問合せ 前橋商工会議所 総務課 Tel. 027-234-5111

人事・労務の専門家 信頼できるビジネスパートナー

板垣労務管理事務所 とろろ労務改善研究会

〒371-0801 前橋市文京町2-9-19 TEL 027-260-8111 FAX 027-260-8122



INFORMATION

平成30年度補正 サービス等生産性向上IT導入支援事業(IT導入補助金)のご案内

本事業は、自社の課題やニーズに合ったITツール(ソフトウェア、サービス等)を導入する経費の一部を補助し、業務効率化・売上アップをサポートするものです。申請には、ITツールや申請手続等に詳しくない方でも、本事業で登録されたIT導入支援事業者が支援を行います。

- 対象者 国内に本社及び実施場所を有する中小企業者等
- 対象事業 IT導入補助金事務局が認定した「IT導入支援事業者」が登録するITツールを導入する事業。
- 対象経費 サービス、ソフトウェア導入費(ハードウェアは対象外)
※具体的内容は特設サイトをご覧ください
URL : <https://www.it-hojo.jp/>
- 補助率 1/2以内 上限額：450万円 下限額：40万円
- 第1次公募期間 5月27日(月)～6月12日(水)(予定)
- お問合せ
前橋商工会議所 経営支援課 Tel. 027-234-5115

特別金融相談会(一日公庫)開催のお知らせ!!

前橋商工会議所と日本政策金融公庫前橋支店国民生活事業では、特別金融相談会(一日公庫)を開催します。

当日は、日本政策金融公庫の職員が、金融相談に応じるほか、新規開業者のご相談にも応じます。ご相談には可能な限り、事前のご予約をお願いします。

- 日時 6月12日(水)午前10時～正午
- 会場 前橋商工会議所 1階 事務所内相談室
- 内容 運転資金、設備資金のご相談のほか、新規開業のご相談
- お申込み 前橋商工会議所 経営支援部 金融支援課
Tel. 027-234-5115
日本政策金融公庫 前橋支店 国民生活事業
Tel. 027-223-7312 担当 狩野

会員限定 いつでも どこでも 無料で視聴可能 経営に役立つ「WEBセミナー」のご案内

前橋商工会議所では、会員事業所の皆様の経営をインターネットを通じてサポートする、会員限定のWEBセミナーを開始いたしました。

WEBセミナーとは、インターネットで映像コンテンツを視聴することにより、様々な経営情報が取得できるサービスです。

いつでも、どこでも、無料で、映像と音声による本格的なセミナーが受講できます。

「セミナーは受講したいけど忙しくて時間がない!」「継続的に社員研修を行いたい!」「受講したいセミナーが開催していない!」そんな方に最適です。およそ500のコンテンツから自由にお選びいただけます。

視聴は前橋商工会議所のホームページからお入りいただけます。ご利用にはIDとパスワードが必要となりますので、登録フォームより申請ください。

(※本サービスのコンテンツ及び配信システムは株式会社ブレン(東京都港区)の提供によります。)

今月のおすすめ講座



1 改元小断 変わるもの変わらないもの
講師 柳家 小団治



2 これだけは知っておきたい ビジネスマナー
E-commerce株式会社代表取締役 ライセンダー 山本 衣奈子



3 社長必見!! 会社の資金繰り ~数値が読める~
株式会社クイック・ワーカー代表取締役 税理士 富山 さつき



4 小規模事業者持続化補助金対応 経営計画作成セミナー
高橋証券士事務所 代表 中小企業診断士 高坂 竜太

ご利用にはIDとパスワードが必要です。ご登録はこちら ➡



⊕ 地下水・温泉開発・地質調査・水中ポンプ
さくせん
田中鑿泉重工(株)

本社 〒371-0014 前橋市朝日町3-32-11
TEL(027)224-1841 FAX(027)221-5338

「群馬県よろず支援拠点」との連携による「個別経営相談会」開催のお知らせ

「群馬県よろず支援拠点」との連携による個別経営相談会を開催します。経営に関する様々な課題解決をお手伝いします。

- 日 時 2019年度 奇数月の第3月曜日
午後1:00～4:00 ※1事業者あたり1時間目安
- 会 場 前橋商工会議所 3階 なでしこ
- 相談方法 群馬県よろず支援拠点の専門家による相談
- 定 員 3事業者(申込先着順)
- 内 容 経営(事業)計画策定、資金繰り、新技術・新商品開発、首都圏・海外進出、現場改善、IT活用による生産性向上、事業承継、助成金活用etc
- お申込み 当所ウェブサイトにある申込用紙(チラシ)に必要な事項を記入のうえFAXにてお申し込みください。
- お問合せ 前橋商工会議所 経営支援課
Tel. 027-234-5115 Fax. 027-234-8031

(一社)前橋法人会 2019年度上期特別研修会

前橋法人会では、2019年度の上期特別研修会を開催致します。税務を中心に企業経営に役立つ情報が学べます。

特に法人役員並びに企業の実務担当者の皆様に受講いただきたくご案内申し上げます。

- 研修会場 前橋問屋センター会館 2階 会議室
- 各日とも午後1時30分から3時30分まで
- 受講料 無料
- 申込方法 前橋法人会事務局に
Tel. 027-234-2248 または
Fax. 027-232-1380にてお申し込み下さい。

※ 法人会々員の方は「会員証」をご持参下さい。

日 程	研修テーマ	講 師
6月6日(木)	◎平成31年度税制改正のあらまし 中小企業投資促進税制の概要、事業承継税制の拡充、住宅ローン控除制度など、税制改正のポイントを解説します。	前橋税務署 審理専門官(法人担当) 上席調査官 高見裕二氏
6月11日(火)	◎大きな変化到来！法改正でさらに増加する外国人労働者 本年4月1日の法改正により、新しい在留資格が創設されました。その主たる目的は人手不足の解消です。政府は今後年間約35万人の外国人労働者(特定技能外国人)を確保しようとしています。近年急増する技能実習と新しい在留資格である特定技能を中心にお話致します。	アジアビジネス 協 同 組 合 事務局長 石田智也氏
6月25日(火)	◎キャッシュレス・消費者還元事業について 消費税率10%への引き上げ後、キャッシュレス決済を行った場合の「消費者還元制度(ポイント還元制度)」について概要を解説します。	中小企業庁 担当者

個人青色申告者のための記帳相談会のお知らせ

源泉所得税納付等についての無料相談会を次のとおり開催いたします。
お気軽にお申込みください。

- 日 時 7月8日(月)午前9時～正午
- 会 場 前橋商工会議所 1階事務所内相談室
- 相談方法 関東信越税理士会前橋支部所属税理士による個別指導
- 対 象 者 個人事業者で青色申告をしている方
※青色申告会にご加入の方、すでに税理士関与となっている方はご遠慮ください。
- 申込方法 事前にお電話でご希望の日時をお申し込みください。
なお、申込人数の関係でご希望の時間に添えない場合もありますのでご了承ください。
- 注 意 点 事前にご持参いただく関係書類がありますので、お申込みの際に担当までご確認いただくか、当所HPをご確認ください。

■お問合せ 前橋商工会議所 金融支援課 Tel. 027-234-5115 (直通)

JETRO 群馬貿易アドバイザーによる海外展開相談会開催！

ジェトロ群馬は、2018年7月に高崎モントレイ2Fにオープンしましたが、前橋および周辺エリアの企業様にもご利用いただけるよう、前橋商工会議所において海外展開相談会を毎月1回開催しています。

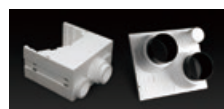
海外経験の豊富なジェトロのアドバイザーが輸出や海外新進出にかかる相談や悩み事にお応えいたします。事業主、相手国等問わずお気軽にご活用ください。

- 日 時 6月19日(水)、7月17日(水)、8月21日(水)
午後1:00～5:00
- 会 場 前橋商工会議所 3階 なでしこ
(前橋市日吉町1-8-1)
- 相談料 無料
- 担当アドバイザー
ジェトロ群馬貿易情報センター
アドバイザー 天沼 健 氏
群馬県の金型メーカーで、米国、アジア、欧州等世界各国への輸出業務や海外工場の立ち上げ・運営等を経験。

■お申込み・お問合せ 前橋商工会議所 経営支援課
Tel. 027-234-5115 Fax. 027-234-8031

私達の作る製品は
生活の中でよく使われています。

機械・電気製品用部品
農業資材・土木建材
梱包材



旭化成は「発泡スチロールの可能性」を追求しています。

■本社(営業部) 群馬県前橋市西大室町1257番地3 TEL.027-268-2321(代) FAX.027-268-0685
■赤堀工場 群馬県伊勢崎市野町722 TEL.0270-63-1151(代) FAX.0270-63-1154
URL . <http://www.asahikasei-kk.co.jp/>



前橋市プレミアム付商品券の利用店舗募集

本年10月に予定されている消費税率の引き上げによる低所得者・子育て世代の消費にあたる影響を緩和するとともに、地域における消費を喚起・下支えすることを目的にプレミアム付商品券を発行します、これに伴い商品券が利用できる店舗を募集します。

1. 商品券の概要

(1) 対象者(商品券を買える者)

①住民税非課税者(課税者の扶養になっている者は除く) 約65,000人

②3歳未満の子を持つ世帯主 約8,200人

※対象者には市から直接購入申請書もしくは商品券引換券を郵送します。

(2) 購入限度額

1人あたり券面額25,000円(販売額20,000円)

3歳未満の子は人数分購入できます。

(3) 発行総額(対象者がすべて購入した場合)

18億3,000万円

(4) 使用期間(予定)

10月1日(火)～令和2年2月29日(土)



2. 利用店舗の登録資格

前橋市内に店舗があり、物品の販売やサービスを提供している事業者

※登録できない業種があります。

※法令で値引き販売ができないタバコ、換金性の高い金券、プリペイドカードなど商品券が利用できないものもあります。

3. 登録の申請方法

所定の申請書を記入していただき、郵送かFAX又は直接窓口へご持参ください。

※平成27年度に発行したプレミアム付商品券利用店舗へは5月中旬に申請書を郵送してあります。申請書の届いていない店舗は以下のお問い合わせ先までご連絡ください。

※複数の店舗がある場合でも、個別の店舗ごとに申請してください。

4. 登録申請の受付期間

5月14日(火)～8月9日(金)

※6月21日までに申請された場合、対象者へ申請書を送付(7月中旬)する際に同封する利用店舗一覧に掲載します。

5. 使用済商品券の換金

市が指定する換金取次金融機関の中で、各店舗の口座があるところに持ち込み、換金の申請を行います。

※申請から入金まで概ね3週間かかります。

■お問合せ先

前橋市にぎわい商業課プレミアム付商品券室

〒371-8601 前橋市大手町2-12-1 市役所9階

Tel. 027-898-1192 Fax. 027-898-6321

前橋市障害者・ひとり親雇用奨励金

障害者やひとり親家庭の父母を新たに雇い入れ、6か月以上雇用する市内中小企業者に奨励金を交付します。

- 交付対象者 市内で事業を営み、国の特定求職者雇用開発助成金(特定就職困難者コース助成金)の第1期支給決定を受け、かつ、市税の滞納がない中小企業者。
- 対象労働者 市内に住所を有し、市内事業所に勤務する「障害者(身体・知的・精神)」、「母子家庭の母等」及び「父子家庭の父」で、国の助成金の支給決定後も継続して雇用されている労働者。
- 交付金額 ①短時間労働者以外…対象労働者1人につき10万円
②短時間労働者(※)…対象労働者1人につき5万円
(※)1週間の所定労働時間が20時間以上30時間未満の方
- 手続き方法 国の助成金第1期支給決定後、2か月以内又は3月31日のいずれか早い日までに申請
(提出書類)
 - ・ 交付申請書兼実績報告書
 - ・ 対象労働者内訳書
 - ・ 特定求職者雇用開発助成金(特定就職困難者コース助成金)第1期支給決定通知書の写し
 - ・ 市税完納証明書

前橋市仕事・子育て両立支援奨励金

労働者の仕事と子育ての両立を支援し、働きやすい環境づくりを実施する市内中小企業者に奨励金を交付します。

- 交付対象者 市内で事業を営み、国の出生時両立支援コース助成金又は育児休業等支援コース助成金(代替要員確保時)の支給決定を受け、かつ、市税の滞納がない中小企業者。
- 対象労働者 市内事業所に勤務し、上記助成金の支給決定後も継続して雇用されている労働者。
- 交付金額 支給対象労働者1人につき5万円
- 手続き方法 国の助成金の支給決定後、2か月以内又は3月31日のいずれか早い日までに申請
(提出書類)
 - ・ 交付申請書兼実績報告書
 - ・ 出生時両立支援コース助成金又は育児休業等支援コース助成金の支給申請書の写し
 - ・ 出生時両立支援コース助成金又は育児休業等支援コース助成金の支給決定通知書の写し
 - ・ 市税完納証明書

企業の人材確保を支援します！

赤城山プロジェクト協議会では、企業が求める人材ニーズを詳しくお伺いし、シニア(55歳以上)とのマッチング支援を行っています。

- 対 象 人材確保をお考えの企業の方
- 内 容 「企業コーディネーター」が企業を訪問し、求人情報についてお伺いします。
求人申込方法等、詳しくはお電話でお問い合わせください。
- 費 用 無料
- 受付時間 月曜日～金曜日(祝日、年末年始を除く) 9:00～18:00
- 問合せ先 赤城山プロジェクト協議会 027-288-0834
前橋市大渡町2-3-15 ジョブセンターまえばし2階

※赤城山プロジェクト協議会とは、県や前橋市、前橋商工会議所等の関係団体で構成する協議会です。

担当課/産業政策課雇用促進係 Tel. 027-898-6985



消費税の軽減税率対応のための レジ・システム補助金

消費税の軽減税率制度開始とレジ補助金期限である10月が迫ってきました!!
レジや受発注システムを導入・改修する方への国の補助制度があります。

1 軽減税率対応レジの導入・改修の支援

💡ポイント チェックしよう!

- 今使っているレジが複数税率に対応しているかレジメーカー等に確認する。
- 2019年9月30日までに導入・改修、支払いを完了し、2019年12月16日までに補助金を申請する。

● 軽減税率対応レジの導入等支援

対象者：軽減税率の対象商品の販売を行っている中小の小売事業者等
補助率：原則 3/4
なお、3万円未満のレジ購入の場合 4/5
補助上限：レジ1台あたり 20万円、券売機1台あたり 20万円
なお、商品マスタの設定等が必要な場合にはプラス 20万円以上 40万円
1事業者あたり上限 200万円
完了期限：2019年9月30日まで

2 受発注・請求書管理システムの改修等の支援

💡ポイント チェックしよう!

- システムの改修・入替の必要性についてシステムベンダー等に確認する。
- 補助金の交付申請は原則代理申請となる。

● 受発注システムの改修等支援

対象者：軽減税率制度の導入に伴い電子的に受発注を行うシステムの改修等を行う必要がある中小の小売事業者、卸売事業者等
補助率：原則 3/4
補助上限：1000万円(発注システム)、150万円(受注システム)
完了期限：2019年9月30日まで
システム会社に改修を依頼する場合は、2019年6月28日までに事前申請が必要

● 請求書管理システムの改修等支援

対象者：軽減税率制度の導入に伴い請求書管理システム(※)の改修等を行う必要がある中小の卸売事業者、製造事業者等
(※区分記載請求書等保存方式に対応した請求書の発行を行うシステム)
補助率：原則 3/4
補助上限：150万円
完了期限：2019年9月30日まで

お問合せは以下の番号(※)まで
0120-398-111 (通話料無料)

※独立行政法人中小企業基盤整備機構が設置する軽減税率対策補助金事務局になります。
補助金の詳細は以下のURLをご覧ください。

QRコードはこちら!





前橋東部商工会からのお知らせ

前橋東部商工会～お立ち寄りスポットのご紹介～

今回は、三夜沢町(宮城地区)にある「赤城神社」を紹介します。赤城神社では、去る5月5日(日)令和最初のこどもの日に、第32回上泉伊勢守杯・赤城神社奉納武道大会が開催されました。今回の大会は、剣道が17団体、空手が4団体の参加となりました。今回もたくさんの方のご参加、ありがとうございました。また、選手の皆さん、お疲れ様でした。

さて、この赤城神社ですが、もともとは、東西に別れて東宮では「大己貴命(おおなむちのみこと)」西宮では「豊城入彦命(とよきいりひこのみこと)」という神様を祀っていました。それが明治になり、東西両宮を併せて一社とし、東宮の位置(現在の場所)に建て替えられたそうです。

赤城神社には、県や市の重要文化財や天然記念物に指定されているものが多々あります。中門の横にそびえ立つ高い杉の木「たわら杉」も、県指定天然記念物の一つです。この杉は樹齢1,000年以上と言われていいます。そして杉つながりで、もう一つ。境内には「子宝杉」と呼ばれている杉があります。なお、赤城神社では、この子宝杉をモチーフにした子宝守りも販売しております。お立ち寄り際には、是非、子宝杉も探してみてください。



奉納武道大会の様子



子宝杉

セミナー情報

消費税軽減税率制度の概要とキャッシュレス決済セミナー

本セミナーでは、軽減税率制度の概要をしっかりとっていただくために、同制度による事業者への影響や事務に係る確認事項、国の支援施策のほか、様々なキャッシュレス決済の比較や、メリット・デメリットや導入方法について事例を踏まえて説明していただく予定です。

日時 6月14日(金) 14:00～17:00
場所 前橋東部商工会 3階大会議室
対象 中小・小規模経営者の方(商工会員・非会員は問いません)
定員 20名
講師 富田IT経営コンサルティング合同会社 富田 良治氏
参加費 無料
お申込み・お問合せ 前橋東部商工会(担当: 関口・岡戸)まで

創立70周年の群馬県信用保証協会は、引き続き各種支援業務にも注力してまいります。

群馬県信用保証協会 会長 青木 勇

営業時間にご利用いただける窓口相談とご連絡いただければ当協会担当職員が伺わせていただく出前金融・経営相談を無料で行っています。
創業応援チーム、女性創業応援チーム「シルキークレイン」も是非ご活用ください。

当協会では、創業支援や経営支援、事業承継支援において、中小企業診断士等の専門家による相談や診断、計画策定等にかかる費用を補助する事業を行っています。積極的にご活用ください。

創業支援 創業相談、
創業計画策定など

経営支援 経営診断、生産性向上支援、
経営改善計画策定支援など

事業承継支援 事業承継助言、
事業承継計画策定支援など

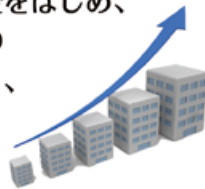


【本店】前橋市大手町3-3-1 TEL027-231-8816 【前橋連絡所】前橋商工会議所内 TEL027-234-5115

詳しくは まで

地元の事業者皆さまのより良いパートナーであり続けます!

当金庫では、運転資金、設備資金をはじめ、
政府系金融機関や信金中央金庫の
各種代理貸付もお取り扱いしており、
お客さまの様々な資金ニーズに
お応えしております。



ご相談はお近くの
「しのめしんきん」窓口へ
お気軽にどうぞ!

夢を語ろう、手をつなごう。



しのめ信用金庫

<http://www.shinonome-shinkin.jp/>

認知症は予防できます。

私たちは、介護予防事業でシニアのイキイキ・わくわくを応援します。



ジーシーグループ

株式会社ジーシースタッフ



前橋市天川大島町 1125 TEL:027-263-7128

みつおか式

脳若[®]

トレーニング

ジーシースタッフ 検索

企業間の人材マッチングの支援を行っています!

- 人材を採用したい企業に対しては、現在登録されている人材リスト等から、最適な人材情報の提供と紹介をいたします。
- 人材を他の企業等へ送り出したい企業に対しては、ご相談のうえ、受入企業のあっせんをいたします。
- 雇用確保措置修了予定者の登録(キャリア人材バンク)による高齢退職者の再就職支援をいたします。



- 企業が様々な事情により雇用調整や事業所閉鎖等で人員整理等(希望退職者募集や解雇など)を行う場合、あるいは事業所の移転や業務の変更などに伴い離職者が発生する場合は、ご相談の上離職予定者の希望により在職中に登録していただき、離職後一年間、再就職の支援をいたします。

費用は一切無料です。お気軽にご相談ください。

無料職業紹介事業許可番号
13-ム-030002



公益財団法人 産業雇用安定センター群馬事務所

〒371-0844 前橋市古市町1-50-1(新前橋駅前 吉野屋ビル 3F) 電話.027(255)2586 FAX.027(280)3402



前橋銀行会

(一社)群馬県銀行協会

会長 齋藤 一雄

桐生信用金庫	アイオー信用金庫	農林中央金庫	高崎信用金庫	しのめ信用金庫	商工組合中央金庫	大光銀行	栃木銀行	東和銀行	みずほ信託銀行	三井住友銀行	三井住友信託銀行	北越銀行	りそな銀行	横浜銀行	みずほ銀行	足利銀行	群馬銀行
--------	----------	--------	--------	---------	----------	------	------	------	---------	--------	----------	------	-------	------	-------	------	------

音楽と楽器の日本最大級のショールーム

250台展示 ピアノ・エレクトーン・電子ピアノ
《新品からお買得中古品まで》



決算処分セール開催

6/14(金)~30(日)

特別価格で対応!!
年に一度のチャンスです!
ぜひ、ご来店ください。



高崎シューベルトサロンコンサート

6月30日(日) 城代さや香 ヴァイオリンリサイタル

音と技術の専門店

ピアノプラザ 群馬

☎0120-40-3215

高崎本店 / 高崎市間屋町西1丁目3-10 TEL.027-363-1262(代)
前橋シューベルトサロン / 前橋市千代田町3-3-10 TEL.027-231-7825

SHARP

飲食店様向け

QRコード搭載 POSレジ 新発売

飲食店様向けに中国系モバイル決済サービス「WeChatPay」に対応したQRコード標準搭載のPOSレジを発売しました。複数税率にも対応しております。

軽減税率対策補助金 対象商品 (リース OK)

2019年10月消費税増税により軽減税率取扱事業者様は複数税率対応レジが必要となります。

お財布を持たない中国人の新しい決済手段 WeChatPay

WeChat 月間利用者数 5.5 億人

WeChat QRコードでお客様の銀行口座から自動引落となります。

未回収のリクス無し。残高がなければ決済不可となります。

テーブル決済可能

レシートにQRコードが印字されますので、テーブル上で決済することが出来ます。

日本料理 くら松

設置先データ

日本料理くら松 県庁店様

TEL.027-220-1131
前橋市大手町 1-1-1
群馬県庁舎 31 階



株式会社シャープドキュメント富士

FUJIAUTO GROUP 〒371-0023 前橋市本町2-11-2富士オートビル6F TEL:027-220-5022(代) FAX:027-220-5057



会員掲示板

新規加入

■(有)岡田蘭園【洋蘭全般】	小屋原町 435
■(有)出雲【不動産賃貸業】	元総社町 2332-2
■(株)協和【クリーニング業、清掃業他】	元総社 2-8-11
■(株)ステアトラスト【食品加工機械製造業】	北群馬郡吉岡町大久保 308-1
■(有)ケイアンドエム【不動産業】	駒形町 260-7
■(有)車崎圧送【コンクリート圧送工事業】	小神明町 564-1
■(株)ITクリエイト【ソフトウェア開発業】	問屋町 1-1-1
■前橋電装(株)【自動車修理業】	江木町 90-1
■(有)女屋食品【食品加工製造業】	柏川町月田 1382-1
■(株)STONE CLOUD【製造販売】	大渡町 1-9-8 日神パレスステージ前橋 404
■伊藤・深田登記事務所【司法書士】	大手町 2-2-6
■(有)アークティク【衣料用繊維製品の販売】	国領町 2-13-38
■(有)哲粋【飲食業】	城東町 3-5-12 2F
■(株)アクティ群馬【介護事業】	大渡町 1-1-58
■BLEU DE ROI【菓子製造業】	日吉町 1-17-5

宇都宮フラッグアート2019 in オリオン(オリオン通り商店会)



【開催日時】
7月1日～7月31日まで

【場所】
オリオン通りアーケード内
約20か所

お問合せ
オリオン通り商店会事務局
☎ 028-638-4030
FAX 028-638-4060

宇都宮市



北関東自動車道の全線開通により、前橋市から宇都宮市へは1時間30分、水戸市へは2時間30分となり、北関東3県の距離感はぐんと近くなりました。本コーナーでは、水戸と宇都宮の商工会議所から、それぞれの地域情報をお届けします。

オリオン通り商店会が主催し、さまざまなフラッグアートがオリオン通りのアーケード内を飾る宇都宮フラッグアート2019 in オリオンが7月中開催されます。参加者のみなさまの個性あふれる作品や目を奪われる作品がオリオン通りに展示され、毎年オリオン通りの通行者を楽しませます。

この機会に宇都宮の名物商店街オリオン通りを楽しみながら、オリオン通りに連なるフラッグアートの展示会をぜひご覧ください。

水戸黄門まつりリニューアル



写真提供：水戸観光コンベンション協会

今年で59回目の開催を迎える水戸黄門まつりは今夏、リニューアルを行います。

花火大会は土曜日の開催となり、県外からも来場いただけるよう、日程に変更します。

本祭においては、来場者参加型のイベントとして、新たに水戸の伝統工芸品である水府提灯を活用した「提灯行列」を行い、夜のまちなかを和の明かりで照らし、幻想的な雰囲気演出します。

そのほか、期間中は魅力あふれるイベントを行います。ぜひ、ご来場ください。

◆スケジュール

- 水戸偕楽園花火大会 令和元年7月20日(土) 19時30分～21時
- 本祭(1日目) 8月3日(土) 11時～22時
- 本祭(2日目) 8月4日(日) 11時～21時

◆会場 花火大会：千波湖 / 本祭：水戸駅北口～大工町交差点間

※日程・内容は、変更となる場合がございます。ご了承ください。

お問合せ
水戸観光コンベンション協会
☎ 029-224-0441
HP: <http://www.mitokoumon.com/>



水戸市

前橋商工会議所会報

系都

令和元年6月号 定価 390円(税込)

企画編集 広報・広聴委員会
発行人 前橋商工会議所
会頭 曾我孝之

発行 前橋商工会議所
〒371-0017 前橋市日吉町1丁目8番地1
Tel.027-234-5111(代)

制作 朝日印刷工業株式会社
株式会社総合PR

編集後記

明治17(1884)年6月1日。天気予報が開始された。日本初の予報は「全国一般風ノ向キハ定リナシ天気ハ変リ易シ但シ雨天勝チ」という全国の予想を一文で表現するもので、東京の派出所等に掲示されたという。現在は急な降雨に備えるようスマホにも知らせてくれる。そこには膨大なデータの蓄積があるのだろうが、実に私たちの生活に役立っている。

今月号の特集テーマは「経営支援強化宣言」。商工会議所の基本理念にある「企業を育て地域を伸ばす」の原点に立ち返り、取り組むことを強調した。

経済動向を天気図で示すことも多い。商工会議所の取り組みが、地域経済の天気図を上向かせることにつながり、役立つ。そこを目指していきたい。

(須田)



株式会社 みまつ食品

〒379-2153 前橋市上大島町2-1

TEL 027-261-2534(代)

FAX 027-263-2396



製造販売

- 餃子 ●焼売
- 肉巻 ●ワンタン

Gyo - za Ko - bo
餃子工房 Ron

TEL.027-290-2550

10:00~19:00(平日)

9:00~18:00(日・祝)

〒379-2166

群馬県前橋市野中町401-3

<http://www.ron-gyouza.jp/>

<http://www.facebook.com/ron.gyouza>

工場直売店



VR住宅展示場開設

住宅プレゼンは「見る」から「体感する」へ

プランを、設計段階であたかも完成したかのように建物の内外を自由に歩き回って疑似体験。圧倒的な臨場感とともに実際のスケール感で提案できます。



うがわ

鵜川興業株式会社



ぜひVRをご体感ください。

■お問合せ先 担当：大竹、山本

TEL 027-224-3105 前橋市六供町 705



SUNWA 安心な暮らしと、ワクワクする未来を。

株式会社 サンワ

本社 / 〒371-0846

群馬県前橋市元総社町 521-7

TEL : 027-252-6131

FAX : 027-252-1309

URL : <http://www.sun-wa.co.jp/>

安心・安全な社会基盤整備のコンサルタント
空中写真動画・車載カメラ360°動画撮影

自然との共生



技研コンサル株式会社

前橋市下小出町一丁目15番地3 Tel. 027-233-2761(代) <http://www.giken-jp.com>



経営者のみなさまぜひ導入のご検討を! 従業員さま・職員さま向け優遇サイト



PCからは で



各種ローン金利優遇等お得な情報いっぱい!

お楽しみ情報もいろいろ配信! お得なグルメ・クーポン情報! 今日のレシピ! 毎日抽選で当たる! デジタルギフト

優遇サイトとは?

下記のお申込み条件のいずれかを満たす企業や団体にお勤めのみなさまが対象になるサイトで、「ローンの金利優遇」や「グルメクーポンの発行」などの特典が受けられます。職場の魅力度アップや福利厚生の一環として導入をご検討ください。

お申込み条件

- 以下のいずれか1つの条件を満たせばOK!
- 当行と「給与振込委託契約」を締結している企業さまや団体さま
 - 「ぐんぎん経営倶楽部」にご入会の企業さまや団体さま
 - 当行と法人取引があり、当行の口座を給与振込に指定している従業員や職員の方が10名以上いる企業さまや団体さま

導入のメリット

- | | |
|-----------------|---|
| 企業・団体さまのメリット | <ul style="list-style-type: none"> ● 福利厚生の充実につながります。 ● 費用は無料です。ご負担は一切ありません。 |
| 従業員さま・職員さまのメリット | <ul style="list-style-type: none"> ● マイカーローンや教育ローンなどで優遇サイト限定の金利優遇が受けられます。 ● iDeCoのご加入や積立投信のご成約等で、優遇サイト限定のグッズがもらえます。 ● グルメクーポンの発行や料理動画の視聴、毎日抽選で当たるデジタルギフトなどの特典がご利用できます。 |

お問合わせ 群馬銀行ダイレクトセンターまで ☎ 0120-13-9138 受付時間 9:00~20:00 (土・日・祝休日、12/31~1/3を除く)

2019年5月1日現在



定価 ￥390
(購読料は会費に含まれます)