

[No.581]

1

Jan.2020

前橋商工会議所会報  
[いと]

# 糸都

特集

前橋の魅力発信にむけて  
～観光イノベーションで地域に新しい風を吹かせよう～

# 迎春 2020年

CHUO  
中央カレッジグループ



## 温故知新

本年も中央カレッジグループは 78年の歴史と伝統を生かし  
新たな道理や発想により新時代を築き上げていきます。

2020年元旦

中央カレッジグループ  
代表 中島利郎

中央カレッジグループ

〈本部〉〒371-0844 群馬県前橋市古市町1-49-1 TEL.027-256-7000(代) FAX.027-253-5595

専門学校  
**CID** 中央情報大学校  
〒370-0841 群馬県高崎市栄町13-2 TEL.027-324-8511(代) FAX.027-325-8820

**CIA** 中央情報経理専門学校  
〒371-0844 群馬県前橋市古市町1-49-4 TEL.027-253-5544(代) FAX.027-254-0605

厚生労働大臣指定 美容師養成施設  
**TBM** 高崎ビューティモード専門学校  
〒370-0841 群馬県高崎市栄町13-1 TEL.027-310-2220(代) FAX.027-327-6344

厚生労働大臣指定 歯科衛生士養成所  
**CMS** 中央医療歯科<sup>専門学校</sup>高崎校  
〒370-0843 群馬県高崎市双葉町2-8 TEL.027-310-5088(代) FAX.027-310-5622

動物看護師統一認定機構コアカリキュラム導入校  
**CAN** 中央動物看護専門学校  
〒371-0844 群馬県前橋市古市町1-43-27 TEL.027-253-7211(代) FAX.027-289-4005

専門学校  
**CAG** 中央農業大学校  
〒371-0805 群馬県前橋市南町2-31-1 TEL.027-220-1200(代) FAX.027-223-2814

**GLC** 群馬法科ビジネス専門学校  
〒371-0844 群馬県前橋市古市町1-48-1 TEL.027-256-7700(代) FAX.027-256-8811

厚生労働大臣指定 歯科衛生士養成所  
**CIS** 中央医療歯科<sup>専門学校</sup>太田校  
〒373-0026 群馬県太田市東本町41-12 TEL.0276-25-8833(代) FAX.0276-25-8841

高等学校卒業と専門知識・技能の修得  
クラーク記念国際高等学校 連携校  
**CHS** 中央高等専修学校 前橋校 桐生校  
＜前橋＞〒371-0842 群馬県前橋市下石倉31-20 TEL.027-253-5596(代) FAX.027-280-5270  
＜桐生＞〒376-0011 群馬県桐生市相生町5-59-28 TEL.0277-53-8511(代) FAX.0277-53-8532



# いつも「自然体」でいたい 心の豊かさは「ここ(前橋)にいるから」

文:奈良のリエ



小学4年生の頃、前橋で行われた芝居のワークショップに参加した。「どんな世界か覗いてみたかった」。芸能界という華やかな世界に積極的に興味を持ったわけではない。レッスンを続ける中で映画への意識が変わったのは邦画「フラガール」を観たとき。主演の演技に引き込まれ「私も映画に出たい」。女優としての夢が明確になる。

小学生高学年から中学2年までは東京のプロダクションにも籍を置き、100回以上のオーディションを受けるも結果には結びつかなかった。

そして、これからというときに思いがけない不運が襲いかかった。背骨がS字に曲がる「突発性脊椎側彎症<sup>そくわん</sup>」の発症だ。中学2年の冬に「このままだと歩けなくなる」と宣告を受け翌年、3年の春に手術を受けた。手術は成功するも合併症に苦しんだ。今も背中には30本のチタンボルトが入っているのだという。病気とともに一度は途絶えた夢や未来。

高校2年生の冬、「出来ることからやってみよう」と臨んだ伊勢崎市のまち映画「グリモン〜DREAM OFFLYING CAR〜」のキヤストオーディションで主役を勝ち取った。

作品を通して手応えを感じたという。この作品が「手島実優スタイル」のヒントとなった。現在もあくまでも自然体で、体調に気をつけてながら群馬を中心に活動をする。「群馬に住んでいるから心の豊かさが育まれる」。東京との行き来については、「群馬と東京のいいとこ取り」と表現する。

1月に池袋シネマロサで手島さんの特集上映「the face」が決定。合わせてオール群馬ロケの短編にも挑戦した。今までの様々なアクシデントさえも飲み込んでしまう手島さんのスタイルは年齢だけでは推し量れない。「こういうスタイルの女優がいてもいいのでは」。今年も更に飛躍する「女優 手島実優」に会うのが楽しみだ。

## Profile 俳優

### 手島 実優

1997年10月1日生まれ。出身地である前橋と東京を行き来しながら俳優として活動を広げている。主な作品は映画「赤色彗星倶楽部」「ランコエの花」ドラマ「サウナーマン」など。特集上映イベント「the face」に抜擢。出演作9本が2020年1月11日~17日の一週間、池袋シネマ・ロサにて上映される。



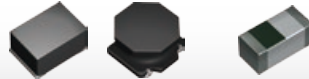
## 積層セラミックコンデンサ

小型大容量 / 低背型 / 高周波  
中高耐圧 / 音鳴き対策



## インダクタ

メタル系パワーインダクタ 『MCOIL』™  
高周波積層 High-Q



## ノイズ対策部品

フェライトチップ ビーズ  
コモンモード チョークコイル



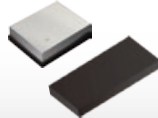
## スーパーキャパシタ

電気二重層キャパシタ  
リチウムイオンキャパシタ

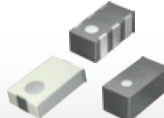


## 高周波プロダクツ

FBAR/SAW  
デバイス



積層セラミック  
デバイス



## モジュール

ワイヤレスモジュール

- BLE
- W-LAN
- LTE
- Sub-GHz

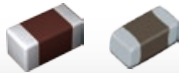


部品内蔵配線板  
EOMIN™



## 高信頼性商品群

積層セラミックコンデンサ



インダクタ



ノイズ対策部品



## 光無線通信



## 新事業商品群

- MRLD™
- PV ソリューション
  - solmiv™ -L (ソルミーヴL)
  - solmiv™ (ソルミーヴ)
  - solhueru™ (ソルフェル)

- 圧電アクチュエータ
  - 触覚
  - 振動
- 圧電振動センサ

## JCコート™

- 撥液
- 親液
- 低凝着・耐摩耗
- 耐熱・絶縁



# What's SMART.

超スマート社会(Society 5.0)を支える  
信頼され、感動を与えるエクセレントカンパニーへ

太陽誘電株式会社

<https://www.yuden.co.jp/jp/>

## 特集

04

## 前橋の魅力発信に向けて

～観光イノベーションで地域に新しい風を吹かせよう～

01

MAEBASHI 旬人

手島 実優

(俳優)

11

会員ひろば

NTT 東日本 群馬支店

nunology

O-el (オエル) (運営会社: (株)C.A.P.)

NPO 法人 日本健康文化協会

12

会議所活用 DO!

商工会議所への相談で広がる

優遇税制等の活用

嶺工機(株)

14

専門家の引き出し

お正月に花を活けて

～新たな年に彩を～

(有)ハナフナ船津生花店 代表者 船津 修一

16

知りたい!まえばし NOW!

身土不二

～地域の豊かな食材で元気な生活を～

19

INFORMATION

22

前橋市からのお知らせ

24

富士見商工会からのお知らせ

25

前橋東部商工会からのお知らせ

28

会員掲示板/キタカンだより/編集後記



[表紙写真]

日が昇るのを待ち、前橋の朝日を撮影した。国内最大級の屋内施設「グリーンドーム前橋」。利根川の流域面積、県庁舎の高さは日本一。前橋市民には見慣れた光景だ。

太陽の光には人の身体を目覚めさせる力があるという。2016年に前橋ビジョン「めぶく。」が発表され、大きく動き出した前橋のまちづくり。新しいお店やリラククスできる空間、そしてそこに集まる人々。今年もこのまちの新しいめぶきに光をあてていきたい。

前橋ビジョンムービー「めぶく」



## 前橋商工会議所会報

繭から糸を紡いでつくられる生糸。たくさんの人たちが関わり、知恵と技術で撚られて、人にやさしく、美しく、そして強い絹となる。明治・大正・昭和と世界に良質な生糸ブランド名“マイバシ”の生産で栄華を誇った生糸の市「前橋」前橋商工会議所は、会員のニーズや意見をくみとり、少しずつ太い絆に変え、紡いでいくことで地域経済の発展と暮らしやすい県都・前橋づくりに努めていきます。

題字 曾我孝之 前橋商工会議所会頭

系都

## 前橋商工会議所WEB

前橋商工会議所 検索

<http://www.maebashi-cci.or.jp/>

セミナー・イベント・催事情報  
などお届けしています



## 登録は、こちらから


[http://www.maebashi-cci.or.jp/mailmagazine\\_entry.html](http://www.maebashi-cci.or.jp/mailmagazine_entry.html)

地域に役立つ情報を、毎月  
1日・11日・21日の3回配信中



## Facebook公式ページ

<https://www.facebook.com/maebashicci/>

Facebookはじめました





「臨江閣」のプロジェクトマッピング

# 特集 新春座談会 前橋の魅力発信に向けて ～観光イノベーションで地域に新しい風を吹かせよう～

あけましておめでとうございます。

2020年がスタートしました。今年は東京オリンピック・パラリンピック競技大会に加え、群馬県では大型観光キャンペーン「群馬デスティネーションキャンペーン」が4月より開催されます。国内からの観光客だけでなく訪日外国人旅行者に向けて、前橋の魅力为全国・世界に発信する契機になります。

前橋商工会議所では、全国商工会議所観光振興大会2017 in 前橋の開催をきっかけに『観光イノベーションで地域に新しい風を吹かせよう!!』をキャッチフレーズに、前橋アピールを宣言して以来様々な取り組みを積極的に行っています。

今回の新春座談会では、前橋商工会議所のネットワークで前橋ならではの観光イノベーションを起こすために、今何が必要なのか？今後の観光振興と“おもてなし”やインバウンドへの対応など、どのように前橋の魅力を発信したらよいか。各界の見識者に伺いました。



―今年には群馬デスティネーションキャンペーン（以下群馬DC）や東京オリンピック・パラリンピック競技大会の開催を控えるなか、群馬県や前橋市にとっては観光振興の追い風となる1年です。新年の抱負とともに魅力発信への意気込みをお願いします。

**曾我** 昨年11月1日の臨時議員総会で会頭に選任され6期16年目に入りました。議員と職員が一体となって「住んでよし、訪れてよし」の前橋にしていくことが今後の目標です。

また地方創生の中で『観光』は大きなテーマと位置づけられています。皆様の知恵を集結することで前橋ならではの観光振興を実践していけたらと思います。

これまでも商工会議所と行政、そして前橋観光コンベンション協会が一体となって、観光に取り組んできましたが、今年の群馬DCを更なるチャンスと捉えて前橋の魅力度アップを図っていきます。

**奈良** 板垣委員長、前橋商工会議所の観光振興への具体的な取り組みについてお聞かせください。

**板垣** 前橋商工会議所では「観光をもう一度掘り起こそう、磨きなおそう」という思いで様々な取り組みを行っています。特に昨年度

### 昨年のブレDCでの体験型メニュー



着物文化体験



廃線ウォーク

### コンテンツツーリズムの様子



前橋文学館萩原館長による「萩原朔太郎」の詩の朗読会



学芸員のガイドによる広瀬川詩碑めぐり

から、中小企業庁の補助事業で「ツーリズム」にも力を注いでいます。

今年度はコンテンツツーリズムとして「詩・文学のまち前橋」のブランド確立事業を実施しています。まずはモニターツアーで前橋市内を見ていただき、今後は食事メニューや土産など商品開発なども視野に入れて3年間で成果を上げられるようにしたいと考えています。

**奈良** いよいよ今年の春に群馬DCが実施されますが群馬県が進める観光振興や群馬DCの見どころ、前橋への期待などをお聞かせください。

**佐藤** 群馬DCは、9年ぶりの開催となります。今回の開催は春ということもあり「花」は平地から中山間地まで様々な場所で楽しめますから全エリアをPRできるチャンスです。特に桜は平地の桜が咲いてから標高の高い山間部まで約1ヶ月楽しめます。

今回のテーマは「わくわく体験新発見」です。その点でも前橋は「発酵」を切り口に様々なコンテンツツーリズムに取り組んでいます。行政と観光コンベンション協会、経済界がバランスよく取り組んでいる姿勢を感じますので、各市町村のお手本になるのではと期待しています。

**奈良** 前橋観光コンベンション協会の取り組みについてご紹介ください。

**稲垣** 佐藤局長からご紹介いただきました「まえばし発酵めぐりの旅」が人気を集めています。地元の良い食材、発酵文化を見直してみてもどうかという観点から昨年6、8月に実施したところ、定員を上回る応募がありました。今年度は、3月にもう一度実施いたします。

そのほか、観光庁のユニークベニュー（歴史的建造物で会議やレセプションを通して特別感を味わう）のモデル事業（全国で3件）で、群馬県として、世界遺産「富岡製糸場」とともに平成18年に国の重要文化財に指定された前橋の「臨江閣」が選ばれました。

まちなかではレンタサイクル「マエチャリ」や、赤城山では新たな観光の目玉として「雲海」や「アイスバブル」が注目され情報発信しています。今後も前橋の経済発展の一助になるよう取り組んでまいります。

**奈良** いまや観光に欠かせないのはインバウンドです。坪井部長、昨今のインバウンド増加を踏まえて群馬県・前橋市に期待することをお聞かせください。

**坪井** 日本は2003年頃に500万人しかインバウンドで来ていなかったのですが2018年には3119万人に伸びました。他国から見れば脅威です。背景には日本には四季があり文化、歴史が魅力的で、なんといつても食べものが美味しい。このような条件が北海道から沖縄まで整っています。

まずは自分たちの地域の強みを分析し、プロモーションをするのであれば、どの国が良いかを見定める必要があります。そして分析し戦略を立てることです。各県知事さんには

「二気通貫で人が来るまで粘り強く一緒にやりましょう」と提案をさせてもらっています。  
**奈良** タカラジェンヌから社長へという異色の経歴を持つ遠山社長は子育てママとしても奮闘中です。そんな遠山社長からみた子育て環境、観光振興、食を通しての前橋の魅力をお聞かせください。

**遠山** 私は15年前まで宝塚にいました。高校卒業と同時に前橋を離れ7年間宝塚の地にいたのですが電車が前橋に近づき、赤城山が見えてくると心が和みました。赤城山は「母なる大地」を連想させる形をしていますよね。広がった関東平野の先にある赤城山の姿は素晴らしい。前橋の財産です。

**奈良** 子育てという視点からはどのように前橋を感じていますか。

**遠山** 前橋の強みの一つは「子育てに優しい街」だと思います。私には小学4年生と1年生の子供がいます。転勤で前橋から他県に行つたお母様の話ですが「前橋は子育てする場としても恵まれていた。前橋のありがたさを外に出て初めて知った」と話してくれました。前橋が持っている生活のしやすさや、心が落ち着く環境を大切にしないとと思います。

## SATO Takeo

佐藤 武夫 氏  
群馬県観光局長



## TSUBOI Yasuhiro

坪井 泰博 氏  
（株）JTB 執行役員  
訪日インバウンドビジネス推進部長  
（日本商工会議所 地域インバウンド  
推進ワーキンググループ有識者）



## TOHYAMA Masako

遠山 昌子 氏  
赤城フーズ(株) 代表取締役社長



「前橋の魅力をどのように発信していくのか」という課題についてお伺いします。

**板垣** 前橋は糸の商人で栄えた街でもあり、歴史や環境面でも恵まれています。なのであまり焦りを感じてこなかったのかもしれないね。まずはいいところを強みだと、私たちが意識する。そして子供たちに伝えていく。住んでいる私たちが変わらないと何も変わりません。

**遠山** カリカリ梅と言えば私も元祖で、村岡食品さんも前橋です。国産カリカリ梅の





大室古墳群



片品村管沼(カヌー)



赤城白樺牧場



宝川温泉

製造量は、全国でここ前橋が一番です。漬物業界全体でも、前橋には数多くの魅力的で名の知れた企業がたくさんあります。しかし前橋に住んでいる方にさえも、その魅力が伝わりきれっていないのが勿体ないと感じています。

**坪井** 最近話題になっっているのが富士吉田の新倉富士浅間神社です。五重塔と富士山と桜が写真に収められるのです。タイの方がたくさん来ているそうです。プロカメラマンが撮影した写真を見て、訪日するそうです。外国人目線で撮影した写真というところがカギです。

群馬周辺でいえば、あしかがフラワーパークは平成20年には年間85万人だった来場者が、昨年には165万人に増加し、インバウンドも含めて多くの方が訪れます。藤がインスタ映えすることからも広がり、藤の開花シーズンが終わってもお客様は来るのです。群馬フラワーパークのチューリップも綺麗ですよね。素晴らしい素材が前橋にはあると思います。

**遠山** 前橋ビジョン「めぶく。」は素晴らしいなど思っています。それを様々なところで感じています。宝塚でいえば「前橋にはトップスターがいらない」のが課題でしょうか。

お客様を惹きつけるトップスターがいることで集客力が増し、これから芽吹く若手スター

の魅力にも気づいてもらうことができず。そんなトップスターのような素材が前橋で定まればと感じています。トップが決まれば周囲のスター素材もトップと同じ方向へ進み始め、全体が活性化するのではないのでしょうか。

**曾我** 遠山さんのご発言のとおり、トップスターの出現は待望すべきものだと私も思いますが。前橋は決して派手ではないが地味ながらもいい素材があります。臨江閣、赤城山、東国文化、古墳、温泉郷などです。これら「スター同士」を上手く組み合わせることが重要です。前橋には「心に響くような、来てよかったな」という要素としてのスターがたくさん存在しますから。

**奈良** エリアで留意すべき点はありますか。  
**曾我** 観光は「広域」で見るとも大切です。栃木や茨城、新潟、長野も含め広域観光として捉えることの必要性を感じています。

インバウンド対策として着目すべきことは何でしょうか。

**坪井** 東京は夜が楽しいから滞在するので。食事をする場所やお酒を飲める場所がある。加えて外国人向けにマップなどの案内が

充実しています。きっと安心して出掛けられるのではないでしょうか。

これからは前橋を拠点に群馬やそのほかの地域に出掛けてもらう。一泊してもらうことで、消費につなげる仕掛け作りも必要です。

**佐藤** 山本一太知事の提案で、WEBサイトを外国人目線で一から作り直そうということになりました。地理的に恵まれて観光客が来てくださるが、まだまだ見せ方の工夫の余地があります。

また訪日外国人旅行者が全体の7割を占める宝川温泉ですが、一泊して翌朝には帰ってしまう。翌日の昼は東京でランチをするそうです。波及効果を大きくするためには滞在時間をいかに長くするかが課題です。

**奈良** 前橋の観光資源を使って旅行者の滞在時間をいかに長く出来るかですね。

**佐藤** 個人的なことですが私は高校時代天文少年でした。赤城山の地蔵岳の頂上で1週間滞在して夏空やペルセウス座流星群を鑑賞しました。地元の人でさえ知られていない素晴らしい景色を観ることが出来ます。このように夜や朝にフォーカスすれば泊まらざるを得ない。滞在時間の長さにつながります。

**奈良** 発信方法についてのご提案もお願いします。

**坪井** 青森県に鱒ヶ沢温泉あじがさわがあります。3年前から台湾人の旅行者が増えました。なぜかと言いますと、台湾の方が嫁いで、SNSで発信をしていたのです。在日外国人から見た日本の風景をそれぞれの国に向けて発信することで一つの効果が上がるのではと推測します。

**遠山** 若い人の情報源はSNSですよ。私たち共働きの子育て世代にとつて旅行はハードルが高い。群馬は都内からも近いですよ。一泊二日で自然もあつて遊べます。子連れでも来ても安心で、自然も十分楽しめる。食事も美味しいということを、子育てママがSNSで発信したら群馬での小旅行につながるのではと思います。

**稲垣** 前橋観光コンベンション協会でもSNSやWEBサイトで情報発信しておりますが、現在HPを大幅にリニューアルしています。インスタグラムを取り入れるとともに、スマホでリアルタイムにGPSを利用して、人気飲食店や観光スポットに行けるようなシステムです。今年公表できると思っています。

**奈良** ではインバウンド戦略としてオリンピック開催をどのような機会と捉えればよいでしょうか？

**坪井** ロンドンオリンピックを例に出します

### 「臨江閣」ガイドツアー



臨江閣



着付見学(体験)



茶席体験



まえばしレシビの食事会

と、世界のマスコミが8600人訪れました。イギリス政府は国を発信する絶好の機会として施策を練りました。競技そのものだけでなく、まち、観光地、文化や美術館などを見せたのです。その結果翌年から急激に観光客が伸びて1万人以上の人が訪れました。いかにマスコミにうまく発信してもらうかが重要です。**板垣** 他の課題として挙げられるのは「二次交通」です。外国人や高齢者には二次交通の充実が必須かと感じます。



**坪井** おっしゃる通りで二次交通は、日本全体の課題です。そのような中で最近訪日外国人の間でレンタカーの需要が伸びています。アジアでは道が大変混在しているため、日本の地方ですぐ走り回れることで得られる爽快感は魅力の一つにもなりえます。今後は多言語のナビや、主要な道路は多言語で表記するなどの整備も進められることを期待したいですね。そうなれば二次交通を助ける手段になるのではないのでしょうか。

— 観光資源の発掘やインバウンドへの対応で欠かせないのは「食」です。前橋の食の可能性についてどのように感じていますか。

**板垣** 「TONTONのまち前橋」としての取り組みでは全国商工会議所きらり輝き観光

振興大賞特別賞も受賞しています。豚肉料理のナンバーワンを決める「T-1グランプリ」などのPR方法が参考になったと大変高い評価をいただきました。

また昨年、ミシユランからオファーをいただき都市間連携団体に加盟させてもらいました。今後は加盟している20ヶ国48都市とのネットワークで新たな可能性が広がると思います。前橋の食材なども積極的に紹介していきます。

**稲垣** 先ほど紹介した「まえばし発酵めぐりの旅」は健康志向に着目し特に女性の間で「発酵」がブームであることから

企画しました。発酵をテーマに原嶋屋総本家の焼きまんじゅう、粕川なつとう、チーズ工房スリーブラウン、ヒュッテハヤシの生ハム、柳澤酒造などで体験や試食をしていただき、その地域ならではの発酵文化を発信しています。

**曾我** 旅の楽しみのひとつは「食」です。昨年テレビ番組でも紹介された下仁田町の有名すぎ焼き店「コロムビア」に視察に行きました。前橋はT

ONTONのまち（豚肉）でアピールしていただきますので「豚すき焼き」が出来るかどうかのアドバイスをいただき取り組みがすすんでいきます。その土地でしか味わえないメニューを提供していくことが大切です。

**坪井** 世界の人たちが日本に来る楽しみは「食」でもあります。それも、その地域でしか味わえない地元の皆さんが親しんでいる日本食です。例えば函館で「いかそうめん」、北陸で「蟹」が食べたいなど。話を聞いていて会頭がおっしゃっていた「前橋の豚すき焼き」は大いに可能性があるのではないのでしょうか。

### SOGA Takayuki

**曾我 孝之 氏**  
前橋商工会議所 会頭  
(中屋商事(株) 代表取締役社長)



### INAGAKI Masaki

**稲垣 雅樹 氏**  
(公財)前橋観光コンベンション協会  
専務理事



### ITAGAKI Shinobu

**板垣 忍 氏**  
前橋商工会議所  
商業・観光専門委員会 委員長  
(株)板垣労務管理事務所 代表取締役)



### NARA Norie

**奈良 のりえ 氏**  
司会進行・執筆  
アナウンサー





敷島公園にあるバラ



群馬フラワーパークのチューリップ



赤城山の賞満淵とアカヤシオ



赤城南面千本桜

―最後に群馬DCを契機とした観光振興についての取り組みや思いをお聞かせください。

**佐藤** デステイネーションキャンペーンはJ Rグループと地域が連携し地域の魅力を発信する大型観光キャンペーンです。

2019年から、本番と前後合わせて3年の期間をかけて、磨き上げた群馬の魅力を発信していきます。昨年のプレDCでは約800人の旅行関係者を全国からお呼びしやマダグリーンドーム前橋でプレゼンテーションを実施したところ様々な反響がありました

た。今年の本番が楽しみです。

**坪井** DCというと観光業者だけで盛り上がるというイメージに取られがちですが、前橋市は観光業者だけでなく商工会議所など経済界も一体となって取り組んでいる姿が特徴的でとても素晴らしいと思います。

**遠山** 市民の私たちが前橋の良さを見直し、施設や企業、市民一人ひとりが「観光大使」になることが大事なのではないでしょうか。まずは地元の魅力に私たちが気づくことから始まると思います。

**稲垣** 日頃は主に首都圏向けの宣伝が中心ですが、群馬DCでは全国に範囲を広げてキャンペーン展開が出来ます。協会のHPもリニューアルし、期間中新たに「東国文化」と「花」を企画テーマにツアーを実施する予定です。より広い範囲でのお客様のお越しをお待ちしています。

**佐藤** 群馬県では観光関係者だけでなく県民の「おもてなし」への機運を高めるため「ぐんまウェルカムサポーターズ」という取り組みを実施しています。ちょっとしたことでもいいからおもてなしをしましょうという呼びかけです。企業や団体や学校なども参加していただき6万人を超える方が登録してくれています。

群馬DCは山本一太知事をトップに県民の

皆さん総参加「オール群馬」で全国のお客様をお迎えします。

**奈良** 前橋エリアの注目スポットを改めて教えてください。

**板垣** 商工会議所としては「萩原朔太郎」をコンテンツにし多角的に展開していきたいですね。また「土産」は旅行者には欠かせません。今、朔太郎が通っていたカフェ「波宜亭」はぎていでふるまっていた幻のお菓子などを復活させて土産にできたらと準備を進めています。

**奈良** 改めて群馬DCにかける思いをお聞かせ下さい。

**佐藤** 今回は「体験」がテーマですがテーマを絞ることでより効果的なキャンペーンになるのではないのでしょうか。「エッジの効いた観光振興」のきっかけが群馬DCになれるよう取り組みたいです。今後は観光体制をさらにパワーアップさせ県内の経済波及効果をさらに高めていきたいと思っています。

**曾我** 皆様の意見を拝聴し、大変参考になりました。このようにさまざまな経験を積んだ方々から活発な意見をいただくことが今後の前橋の観光振興には必要なのでと改めて感じました。群馬DCを一つのチャンスと捉え、これからも厚みのある前橋の観光振興を商工会議所議員と職員で取り組んで参ります。

建設部会

## O-el (オエル) (運営会社: (株) C.A.P.)

<https://www.o-el.jp/>



### 突然、経営者に不測の事態が起きたとき、 今のまま会社や事業は継続できますか?

会社の最後を想像しながら、事業を進める経営者はいないのではないのでしょうか。

しかし、その想いとは裏腹に全ての会社に必ず「その時」は訪れます。私たち「O-el (オエル)」は、弁護士、行政書士、税理士、社会保険労務士といった専門家と連携し「その時」に対処する「サービス」や「事前準備」を継続的に提供させていただきます。

- 1) 会社や事業の「幕引き」のお手伝い
- 2) 事業継続を前提とした「引き継ぎ」サポート
- 3) 事業継続が困難な状況に陥った場合「その時」のサポート

現在「O-el (オエル)」では、未来のある企業の「幕引き」に関する無料相談を受け付けております。経営者が心のどこかに持っている「自分に何かあったときに」の不安を解消するために、「幕引き」への第一歩を踏み出してみませんか。



住所 前橋市若宮町4丁目19番17号1F  
Tel 027-289-3187 Fax 027-289-3186  
E-mail obuchi@o-el.jp  
定休日 不定休 営業時間 9:00~18:00

情報メディア部会

## NTT東日本 群馬支店

<https://www.ntt-east.co.jp/gunma>



### NTT東日本群馬支店チャリティ 群響スプリングコンサートの開催

開催日時 2020年3月5日(木) 開場:17時 開演:18時30分

開催場所 高崎芸術劇場 大劇場

出演者 指揮/阪 哲朗 ソリスト/北村 陽(チェロ)

管弦楽/群馬交響楽団

プログラム ハイドン/チェロ協奏曲第1番ハ長調  
ドボルジャーク/交響曲第8番ト長調 等

寄付金 お一人さま1,000円以上  
高崎市(文化振興基金)と日本赤十字社(令和元年台風19号災害義援金)に対して全額寄付します。

応募方法 ①、②等の番号も含めた以下の事項を明記の上、ご応募ください。①郵便番号、②住所、③氏名、④希望枚数(1枚もしくは2枚)、⑤電話番号

応募先 「NTT東日本群馬支店チャリティコンサート事務局」宛て

●はがき申込 〒370-0829 高崎市高松町3番地

●FAX申込 027-320-1541

※申込多数の場合は抽選となります。

問合せ先 チャリティコンサート事務局 027-326-0131

住所 高崎市高松町3番地  
Tel 027-326-0131 Fax 027-320-1541

専門・文化部会

## NPO 法人 日本健康文化協会

<https://jhca100.net/>



### 県民の健康寿命全国一へ(協働)

NPO法人日本健康文化協会は、産官学民と連携して「健康を日本の文化に」するために、群馬県の健康寿命全国一を目指しています。

スローガんに(100歳まで健康で美しく)を掲げ、美しい足腰Get100を中心に予防医療・運動・栄養・美容・禁煙等のセミナーやフォーラム・フェスティバルの活動を行います。

群馬県の自然に恵まれた谷川連峰・尾瀬・上毛三山等とコラボした全国一の草津温泉を始め、各温泉地でのウォーキングやハイキング等の活動を進めます。

現在、健康活動会員(年会費5,000円)と賛助会員(年会費20,000円)を募集中です。健康活動会員様にはそれぞれの企画の割引や協賛企業様からの推薦商品のお得企画が受けられます。賛助会員様にはホームページ等でご紹介をいたします。



住所 前橋市石倉町13-3-3 前橋マンション106  
Tel 027-212-7311 Fax 027-212-7311  
E-mail kenbun@jhca100.net  
定休日 土日祝 営業時間 10:00~15:00

専門・文化部会

## nunology

<https://www.fukuro-u-gunma.com/tricotton/>



### 患者と家族をとりこにするコットン 【とりこっとん】

看取りの現場を変える。

がんで亡くなった妻の最期はリンパ浮腫による滲出液との闘いでした。滲出液を吸い取る専用用品がなく、ペットシートや生理用品を足にまきつけたまま亡くなった妻。妻が残した宿題は、人間の尊厳をカタチにして看取りの現場を変えること。コットン素材で肌にやさしく、彩り豊かで華やかな布ナプキンから着想を得て、滲出液専用シートを開発中です。

令和元年度「地域・まちなか活性化コンペ」で群馬県から優秀事業プランの認定を受け商品化を目指しています。新素材開発の試験研究費が必要なため、2020年1月15日(水)より上毛新聞社「ハレブタイ」にてクラウドファンディングに挑戦します。nunologyの活動にご支援賜りますようお願い申し上げます。



住所 前橋市千代田町2-7-10-304  
Tel 027-288-0567 Fax 027-288-0988  
E-mail shun.nunology@gmail.com  
定休日 不定休 営業時間 9:00~17:00

貴社の商品や各種サービスをご自由にPRください

お問合せ

前橋商工会議所 情報発信課  
〒371-0017 前橋市日吉町1-8-1

Tel. 027-234-5113  
Fax. 027-234-8031  
E-Mail soumu@maebashi-cci.or.jp

### ✓ 商工会議所への相談で広がる 優遇税制等の活用

生産性向上のための設備投資を考えていた福嶋社長。商工会議所のサポートを受けながら中小企業経営強化法に基づく経営力向上計画を作成し、国の認定を受けることで「中小企業経営強化税制」を活用することができました。

#### 企業概要

#### 嶺工機 株式会社

[業 種] はん用機械器具製造業  
[代 表 者] 福嶋 康行  
[U R L] <https://www.minekoki.co.jp/>  
[住 所] 群馬県前橋市鳥取町159-1前橋芳賀西部工業団地内  
[T E L] 027-269-1511 [F A X] 027-269-0888



## Do.2

### 取り組み

#### 経営力向上計画を作成

早速「経営力向上計画」の作成にとりかかりました。

経営者として、導入する機械やその活用などについては理解しているものの、こうした計画の書き方や申請書類の整理などの知識はまったくありませんでしたので、経験豊富な大塚課長のサポートはとても心強かったです。

一人で悩まずに、もっと早く相談すればよかったと思っています。



## Do.1

### 課題

#### 設備導入にあたっての 負担軽減



創業昭和37年、コンクリートの二次製品製造プラント開発を皮切りに、工場での問題解決に長年取り組んでまいりました。最近ではオフィスオートメーションの分野でも生産性の高いシステム構築をご提案させていただいております。

よりきめ細やかな製品開発をしたい思いや、技術の進歩で精度がかなりあがったところから、三次元測定機の導入を決断しましたが、設備投資の負担を何とか減らしたいと考えていました。その時に中小企業経営強化税制を利用できることを知りました。早速資料を取り寄せ、書類の作成に取り掛かろうとしましたが、その書類の作成がかなり分量も多い上に、非常に複雑で、どうしたものかと悩んでいました。これに費やす時間や労力に果たして見合うものなのか、一度は諦めかけたりもしましたが、商工会議所の大塚課長に相談したところ、一緒にチャレンジしてみようという心強いアドバイスがいただけました。

### 「中小企業等経営強化法に基づく支援措置」とは

経営力向上計画の認定（経済産業大臣）を受けた事業者が、計画実行のための支援措置（税制措置、金融支援、法的支援）を受けることができる制度。税制支援の概要は、中小企業者等が指定期間内に一定の設備を新規取得等して指定事業の用に供した場合、即時償却又は取得価格の10%（資本金3千万円超1億円以下の法人は7%）の税額控除を選択適用することができる。本制度の認定にあたっては要件を満たす必要があります。

詳細は、中小企業庁HP：<https://www.chusho.meti.go.jp/keiei/kyoka/index.html>

■問合せ先：中小企業庁事業環境部企画課 ☎03-3501-1957



大塚課長

福嶋社長

### 三次元測定機の購入に際し、中小企業等の支援制度を活用したい

地域産業振興部 商業観光振興課 兼 工業振興課 課長 大塚 伸二

今回の相談案件は、中小企業等経営強化法に基づく支援措置の活用でした。嶺工機(株)の福嶋社長より、器具備品(三次元測定機)を購入したが同法に伴う経営力向上計画の認定を受けたいとの内容で、詳しくお話を伺ったところ、生産性が年平均1%以上は向上する設備であることから、設備生産性向上設備(A類型)の認定を受けることと致しました。

経営力向上計画の作成に際しては、幾度と打ち合わせを重ね、同法の条件とも照らし合わせながら計画を練り上げました。結果として、時間を要したものの認定を受けるに至り、私自身も大変勉強になりました。今後とも福嶋社長を応援したいと思います。

## Do.4

### 今 後

会議所への相談で広がる  
可能性とこれからの技術



現在、用水路での小規模発電の開発にも携わっていて、こちらも再生可能エネルギーの推進という見地から国などの支援制度を活用できると思っています。

また、当社をはじめとする中小製造業者の多くは、労働力不足や働き方改革への対応が喫緊の課題となっており、AIやIoTなどのデジタル技術を導入し、生産性向上を高めることが求められています。

大変厳しい経済環境ではありますが、今後も商工会議所と相談しながら、中小企業向けの施策を有効活用しつつ、直面している課題解決に向け取り組んでいきたいと考えています。

## Do.3

### 結 果

税額控除という支援のカタチ



おかげさまで、無事に経営力向上計画が認定され、支援措置として税制措置を受けることができました。加えて、支援を受けることで生じた財源を有効活用することで、期待以上の効果がありました。

これまで設備の導入支援というと、補助金や助成金をイメージしていましたが、今回のような税制での支援など、様々な形があることを知りました。手続きは大変でしたがチャレンジして良かったです。



“もっと清潔に安心感と値頃感”

# 東横INN

前 橋 駅 前

〒371-0805 群馬県前橋市南町3-9-1

TEL 027-223-1045 FAX 027-223-1046 <https://www.toyoko-inn.com>



# 専門家の引き出し

## お正月に花を活けて

### 新たな年に彩を

最近では帰省するから、長期間の旅行に出かける為生花は飾らない、というご家庭が多いと聞きます。半世紀前の大晦日の、紅白歌合戦の時間にもお客様が絶えなかった、我々の親の時代の花屋の年末の商いとは隔世の感があります。実は、正月花にはさまざまな種類の花が使用され、それぞれに縁起が良いとされる理由があります。正月飾りの意味を理解した上で飾り付けをすることにより、年神様を迎えるという本来の意義を感じながら、お正月を迎えましょう。

#### お正月花に使われる花材と意味

正月のお花に使われる花材の多くは、皆理由があつて縁起が良いとされています。代表的な花材の松竹梅に加

えて、その他の早春の花材とその意味をご紹介します。

#### 松(不老長寿)

松は千年の齢を保つとされ、吉祥樹として永遠の命、不老長寿の象徴とされています。



#### 竹(繁栄)

竹は強風や嵐のなかでも折れないたたずまいや、成長力の旺盛さから「繁栄」を意味します。



#### 梅(出世)

梅は早春に他の花に先駆けて咲くことから「出世」の象徴とされています。



#### 菊(不老長寿)

菊は中国では長寿をもたらしす霊薬とされており、日本に伝わってから長寿の象徴とされています。



#### 南天(難を転ずる)

南天には「難を転ずる」という意味があり、魔除けや火災除けの効果があると言われています。



#### 千両(商売繁盛)

千両は一本の枝からたくさんの実がなる様子が「お金が増える」象徴とされています。



#### 柳(生命力)

お正月には金銀に化粧された柳や結び柳として飾られ、変わらぬ生命力の象徴とされています。



#### 橙(代々繁栄)

橙は1度実ると何年も木から落ちずにいるため、一族の代々の繁栄の象徴とされています。



有限会社ハナフナ船津生花店  
代表者 船津 修一  
前橋市上小出町1-1-1  
TEL 027-231-8727

## 「リーフを動く蓄電池」としてBCP活用

外部に給電できることで、使い方が広がります

#### 通信機器などへ……

被災地での照明・通信機器などの電源用  
携帯電話 充電 (約10W)  
ノートPC (約50W)

#### 避難所では……

電気ポット (約700-1000W)  
粉ミルク、暖かい飲み物を供給  
電気毛布 (約50-90W)  
幼児・高齢者、要介護者に電を提供

#### 災害現場では……

LED電光掲示板 (約200W)  
LED投光機 (約70W)

可搬型EVパワコンのコンセント部に差し込む



リーフto100V

可搬タイプは設置工事不要  
荷室に格納して運搬可能



**GN群馬日産** 本社/前橋市城東町1丁目6-8 TEL.(027)231-2123  
ホームページ <https://ni-gunma.nissan-dealer.jp/>

群馬日産

検索

100%電気自動車 **日産リーフ**



## お正月花を飾る時期

お正月花はクリスマスが終わった12月26日から28日くらいに飾るのが理想ですが、花屋には30日に一番多くお客様が来店されるようですね。29日（二重苦）31日（一夜飾り）は急いで準備するお葬式を思わせるには縁起物を飾るのを避けることが多いようです。お正月花を飾っておく時期は、基本的には正月飾りと一緒で松の内です。関東では元旦から7日、関西では小正月までといわれています。ただ正月飾りをいつまでも飾っておくのはおかしいですが、お花の場合は気にすることもないとおもいます。せっかく綺麗に咲いているお花を捨ててしまうのはもったいないですよ。正月は気温が低い時期でもあり、松や竹、梅などは比較的長持ちするので、傷んだ花だけを処分してアレンジを変えて再利用するという手もあります。

また旧年中に不幸があつてお正月が喪中や忌中期間の場合は、正月飾り正月花を飾るのは控えたほうが良いと思います。しかし「故人が毎年

の正月花を楽しみにしていた」「湿っぽいのが嫌いだった」。こんな場合は、ご仏壇に好きだったお花を御供えして、お正月の雰囲気を作つてあげても良いのではないのでしょうか。

## お正月花の飾り

昔は正月の花は主に床の間に飾っていましたが。しかし今ではこの床の間がない住宅が普通になりました。昔は大振りな花材が使用されましたが、今では比較的にコンパクトな花材が人気です。前述の縁起の良い花はもちろんのこと、蘭やバラなどの洋の花も華やかな雰囲気を出せるのでよく使われます。また出荷が始まる時期のチューリップ、フリージア、スイートピーなどの春の花、そして山形産の桜の枝も大変人気があります。お正月の花を活けるにあつて「正式なものが分らない」「何を選べば良いのか分からない」という方は多いと思います。が、お正月飾りやおせち料理もずいぶんフリースタイルになつているのですから、花もそれに合わせて自由に活けられるのが良いと思います。花を活



アレンジ例

ける器も高価なものでなくても、例えば使わなくなった食器や100円ショップの器、空き瓶などでもOKだと思います。またフラワーショップには沢山の迎春用アレンジメントが並んでいると思いますので、そのアレンジを参考に、ご自分なりにアレンジするのもよろしいかと思えます。

お正月の花は、古来より受け継がれているとても意味の深いものです。ふだんはお花を飾らない方も、お正月くらいは飾ってみませんか？新年は凛としたお花を飾って迎えましょう。きっと良い年になりますよ。



鋼構造物工事業  
国土交通大臣認定工場Mグレード

株式会社 **タカハン建鉄**

〒371-0217  
前橋市粕川町西田面313-1  
TEL (027) 285-2226 (代)  
FAX (027) 285-5024  
<http://www.takahashi-kentetsu.jp>

知りたい!

まえばし

NOW!

しんとぶり  
身土不二 ～地域の豊かな食材で元気な生活を～



### ぐんまの食と伝統料理

元旦のおせち料理には、本来その土地ならではの食の豊かさが反映されている。

新鮮な人参と大根をふんだんに使った紅白のなます、菌ごたえと食感が楽しい手綱こんにやくのおにしめ…それらは、上州を代表する食材でもある。

地域の食材の豊かさでは定評のある上州だが、流通が発達し、生活が便利になり、近年では手間隙かけてその土地のおせちを作るよりも、手軽に通販などを利用する人も増えているようだ。しかし、本来のその土地のおせち料理を考えることで、この土地に長く暮らしてきた人々の知恵と健康の工夫が見えてくる。今回は、群馬・前橋の食の伝統と豊かさを考えてみたい。

上州・前橋の土地は、利根川水系の豊かで清らかな水、全国第二位を誇る日照時間、水捌けのいい大地、冬の赤城おろし、といくつもの特徴があるところだ。そこから収穫された新鮮な野菜・穀物・果実の実りがあり、また、なだらかな赤城の山嶺では牛・豚・鶏の酪農・牧畜も盛んだ。

先人たちは、それらを最大限に生かし、毎日の忙しい生活の中で、時間と材料を節約しながら、長い時間をかけて

この土地の食文化を築き上げてきた。

前橋は、上毛かるたにもうたわれる、生糸の街でもあった。養蚕・製糸の仕事は毎日忙しい。短い時間の中で簡単に調理できる地場産の小麦や、豊富な野菜などを生かした群馬を代表する伝統料理が「おつきりこみ」だ。

### 群馬県の取り組み

群馬県では、「おつきりこみプロジェクト」として、この伝統料理に注目し、提供店舗でのスタンプリリーなどを開催している。群馬県健康福祉部保健予防課の阿部絹子さんはこう語る。

「江戸時代中期以降、石臼が庶民に広まって、県内の一般家庭でおつきり



おつきりこみ



食育カルタで遊ぶ子供たち



豚すき焼き

こみが食べられるようになりました。晴れの日が多く、水捌けのいい土壌で、古くから小麦の栽培が盛んだった群馬では、粉食が発展してきました。忙しい仕事の合間に、手軽に食べられるおつきりこみはその代表ともいえるものです。のばした生地をめん棒に巻いたまま包丁で切り込みをいれることからこの名前があります。それを旬の野菜やきのこなどと一緒に煮込みます。醤油味、味噌味、またその両方を合わせたり、家庭によって、いろんなバリエーションがあります」

阿部さんが注目するのは、日本の各地域が持つ家庭の食文化の健康的な価値だ。「その土地でとれる野菜を中心にした一汁三菜の日本の伝統的な食

文化は、肉食中心の西洋的な食文化とは違って、生活習慣病になりにくく、健康長寿の基礎になるものです。その素晴らしい伝統をどう継承していくのか。おつきりこみプロジェクトもそういった食育の試みの一つなんです」

地方の伝統食や地産地消の取り組みなど、地域の食を見直す動きや食育への関心が高まるなか、グローバル化した流通や西洋化した生活文化の中で、それをどう持続させていくのかは大きな課題だ。阿部さんは、あまりハードルを上げず、楽しめるように工夫するのが大事だという。群馬県では、食育カルタや「食」に関連したゲームなどさまざまな取り組みをすすめている。

ぐんま、前橋の食を楽しもう

楽しみながら食について考えるといえ、前橋市の美術館であるアーツ前橋でもさまざまな取り組みをしています。2015年には、上毛電鉄を使って地域の食材をつかった体験型のアーツプロジェクト、「ごちそうアートルイン」や、2016年には、地域の文化と食の関わりをテーマにした展覧会「フードスケープ」が開催されている。前橋市ではT・1グランプリが毎年行われ、生産の盛んな豚肉をプロモーションしているが、2019年は群馬県が推進する「すき焼きアクション」とコラボしたメニューである「豚すき焼き」を売り出している。実際に同年11月のザスパクサツ群馬のホーム戦で販売もされている。今年の第11回T・1グランプリにはすでに豚すきメニューでエントリーしているお店が数店あることから、注目の高さが分かる。このように前橋で、楽しみながら食について考えたり、地域の食に触れる機会が、今後増えてくるだろう。

「生活の基本である「食」。お正月を機会に、今年一年、健康に暮らせるように、先人の知恵に触れ、地域の食について学んでみるのはどうだろうか。

好評運行中  
1日8便

**高速バス**

伊勢崎  
↓  
バスタ新宿線

全便指定席  
乗り換えなしで便利  
共同運行会社ジェイアールバス関東

安全第一・お客様第一・信用第一  
そして心に残る旅をお約束

**群馬中央バス株式会社**

〒379-2121 前橋市小屋原町384-1  
☎027-280-8610  
<http://gunmachuobus.co.jp/>

有限会社 **グルメフレッシュ・フーズ**

<http://www.gf-foods.info>

2019年冬 ~食べて美味しい・贈って嬉しい~

標準価格2600円

**特別感謝セール・ボリュームセット**

大人気のあったかもつ煮と  
ホルモン焼のセット

5品 **1500円** 税込



あなたの声を磨き、相手に伝わる話し方を学びませんか？

fm Gunma<sup>86.3</sup> **アナウンスセミナー**

講師



清水 由美



高橋 のり子



新木 睦子

2月・3月に短期集中講座(全4回)を開催

受講生募集中

**講師のためのスキルアップ講座**

水・木・土曜にも通常講座開講中

詳しくは、FM GUNMAのHPにて  
<https://www.fmgunma.com/>

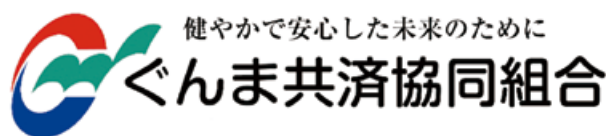
**60歳以上の方の  
生命医療共済です。**



- 入院1日だけでも保障！(がん先進医療付)
- 持病があっても加入OK！
- 手軽い掛金月額 **3,200円**

※火災保険の見直しも受付中！

◆お申込み・お問合せは  
前橋商工会議所へ  
☎ 234-5111(代)



健やかで安心した未来のために

(前橋支店)  
☎ 254-2755

創立70周年の群馬県信用保証協会は、引き続き各種支援業務にも注力してまいります。

**群馬県信用保証協会** 会長 青木 勇

営業時間にご利用いただける窓口相談とご連絡いただければ当協会担当職員が伺わせていただく出前金融・経営相談を無料で行っています。  
創業応援チーム、女性創業応援チーム「シルキークレイン」も是非ご活用ください。

当協会では、創業支援や経営支援、事業承継支援において、中小企業診断士等の専門家による相談や診断、計画策定等にかかる費用を補助する事業を行っています。積極的にご活用ください。

創業支援

創業相談、  
創業計画策定など

経営支援

経営診断、生産性向上支援、  
経営改善計画策定支援など

事業承継支援

事業承継助言、  
事業承継計画策定支援など



【本店】前橋市大手町3-3-1 Tel.027-231-8816 【前橋連絡所】前橋商工会議所内 Tel.027-234-5115

詳しくは まで

## 新春恒例！福を呼ぶ 初市まつり 1月9日(木) 中心市街地で盛大に開催！

前橋の新年を飾る風物詩「前橋初市まつり」が、今年も中心市街地で開催されます。だるまや縁起物などの露店が軒を連ね、威勢のいい掛け声と熱気で中心市街地が活気に溢れます。ぜひお誘いあわせのうえお出かけください。



- ◆古だるま供養(お焚きあげ) 10:00~11:30頃まで  
・八幡宮境内(本町二丁目)
- ◆渡御の儀(渡御行列) 10:30~11:30頃まで  
・八幡宮を出発し、中心市街地を練り歩き、仮宮(東和銀行本店・憩いの広場)まで「市神様」を渡御します。
- ◆本町通りを中心に露店が出店 10:00~21:20まで  
・本町二丁目の国道50号を主会場に、だるまや縁起物など、数多くの露店が出店
- ◆新春うまいもの市 10:00~18:00まで  
市内の銘店銘菓が勢揃いします。会場はK'BIX21まえばし・1階
- 当日の交通規制・臨時バス停・無料おまつりバスの運行等は、下記HPまで

### お問合せ

(公財)前橋観光コンベンション協会 Tel. 027-235-2211  
詳しくはウェブサイトをご覧ください。  
URL <http://www.maebashi-cvb.com/>

## 中小企業庁主催 適正取引講習会開催

適正な下請取引は、下請事業者の利益保護を図るという目的から、中小企業政策の重要な柱となっており、中小企業・小規模事業者にとって事業の根幹に関わる重要事項です。そこで、中小企業庁主催の「適正取引講習会」を、前橋商工会議所と時事通信社の共催で開催します。この講習会を通して、正しく知って、円滑な事業経営に役立てましょう！

- 日 時 1月21日(火)  
講座① 13:30~15:00  
下請代金支払遅延等防止法【基礎コース】  
講座② 15:10~16:40  
消費税転嫁対策特別措置法
- 会 場 前橋商工会議所 3階 アネモネ
- 講 師 とのや総合法律事務所 弁護士 太田 竜 先生
- 主 催 中小企業庁(適正取引講習会事務局)
- 共 催 前橋商工会議所 時事通信社
- お申込み 糸都12月号同封のチラシ又は前橋商工会議所HP掲載の申込用紙に必要事項を記入のうえFAXにてお申し込みください。
- お問合せ 前橋商工会議所 経営支援課  
Tel. 027-234-5115 Fax. 027-234-8031

## 前橋商工会議所青年部の次年度代表幹事が決定！

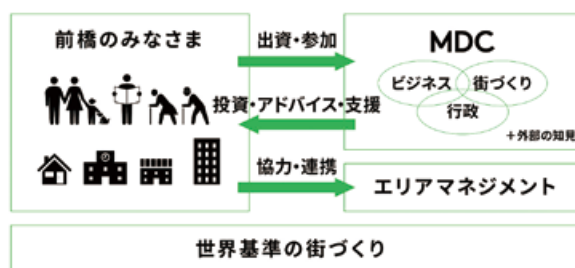
前橋商工会議所青年部(緑水会)は、令和1年11月14日に臨時総会を開催し、令和2年度、31代代表幹事を選任いたしました。任期は、令和2年4月1日から令和3年3月31日までとなります。

諸先輩方が築き上げてきた緑水会を更に盛り上げていく所存ですので、引き続きご指導、ご鞭撻のほどよろしくお願い申し上げます。



31代代表幹事 小林祐介  
小林工業(株) 取締役副社長

## 前橋をもっとおもしろい街にします。 一般社団法人 前橋デザインコミッション設立 ~会員募集中~



民間主体によるまちづくりを進めるべく、(一社)前橋デザインコミッション(MDC)を2019年11月1日に設立しました。本法人は、「デザイン都市まえばし」を実現することを目的に前橋市アーバンデザイン及び、グリーン&リラックス構想を具現化するための事業を行ない、にぎわいと魅力あふれる中心市街地を目指すものです。

例えば、街の未来を考える対話やまちづくりを学ぶ場を創出したり、地域資源(ヒト・モノ・コト)を発掘して育てたりなど、住む人や働く人、訪れる人にとって、いきいきと日々の営みを楽しめる街を創るための事業を実行します。

そこで現在、まちづくりと一緒に進める会員や連携団体を募集しています。本法人にご興味のある方やご入会を希望される方は、下記までお問い合わせください。

### お問合せ

前橋商工会議所 政策推進課  
Tel. 027-234-5113 Fax. 027-234-8031  
※詳細は、当所ウェブサイトをご覧ください

# 湯立祭

湯にて身を清め、一年の無病息災を祈ります

宿泊券などが当たる!! 福まんじゅう投げ  
3人チームで1位を目指せ! 湯継ぎリレー

湯継ぎリレー申込・お問合せ  
四方温泉協会 TEL:0279-64-2321 HP: <https://nakanojo-kanko.jp/shima/>

令和2年1月20日(月)  
13時~15時

病  
気  
平  
癒

無  
病  
息  
災

会場: 吾妻郡中之条町  
四方4372-1  
御夢想の湯前

## 自転車を活用した新たなまちづくり 連携協定を締結！

令和元年11月28日(木)、前橋商工会議所では「自転車を活用した新たなまちづくり事業にかかる連携協定書」を太陽誘電(株)、ブリヂストンサイクル(株)、(一社)ICTまちづくり共通プラットフォーム推進機構、前橋市と締結し、シェアサイクル事業等の可能性を検討します。



令和2年4月からはIoTユニット付再生電動アシスト自転車を当所会員企業や大学・市民等から選出したモニターへ貸出しを行い、自転車の利用データを分析する、モニタリング事業を実施します。同協定式では、曾我会頭は「日常生活や観光ビジネスに使える快適な移動手段をつくり、環境、健康に配慮したまちづくりにつながる」と期待を込めました。

## 個人青色申告者のための所得税・消費税の 決算・申告等無料相談会

所得税・消費税の決算・申告等についての無料相談会を次のとおり開催いたします。

### ■日程

日にち	時間	会場(商工会議所 3F)
2月17日(月)	9:00~16:00	アイビー
2月19日(水)	9:00~12:00	アネモネ

- 申込方法 事前にお電話でご希望の日時をお申し込みください。なお、申込人数の関係でご希望の時間に沿えない場合もあることをご了承ください。
- 相談方法 関東信越税理士会前橋支部所属税理士による個別相談
- 対象者 個人事業者で青色申告をしている方  
※青色申告会にご加入の方、税理士先生へ既に依頼している方はご遠慮ください。
- 備考 ご相談にあたっては関係書類をご持参いただく必要があります。特にマイナンバーに関する書類も必要となりますので、事前に詳細をお問い合わせいただくか、お申し込み時にご説明いたします。

### ■お申込み・お問合せ

前橋商工会議所 金融支援課 Tel. 027-234-5115

## 令和元年度 前橋市技能功労者・優良従業員 表彰式を開催

11月12日(火)、前橋商工会議所2階 サクラにて前橋市・前橋商工会議所・前橋東部商工会・富士見商工会主催による令和元年度前橋市技能功労者・優良従業員表彰式が開催されました。今回の表彰は、伝統技能を正しく体得し、技術の改良創作や伝承に30年以上従事され本市産業の発展に貢献のあった技能者1名を「技能功労者」として表彰するとともに、市内の事業所等に勤務し、企業の発展に貢献された11名が、「企業貢献技術者等」として特別表彰されました。



技能功労者  
人形の島久 田島 祐幸 氏(人形師)

また、永年勤続表彰は市内の各事業所に永年勤務し、勤務成績が優秀で他の模範となり企業の繁栄に貢献された従業員の皆様に、感謝の意を表すとともに勤労意欲の高揚を図るため毎年開催されているものです。

今回は、同一事業所等に30年以上勤務された特別表彰者74名、20年以上(110名)・10年以上(142名)勤務された一般表彰者、合わせて326名の優良従業員が表彰されました。皆様、おめでとうございます。

## 国内最大級のビジネスマッチングイベント 大型展示商談会「彩の国ビジネスアリーナ2020」 に共同出展します

前橋市と前橋商工会議所では、市内企業の販路拡大、企業立地の推進のため、下記日程にて開催される「彩の国ビジネスアリーナ2020」に市内事業所9社と共同出展いたします。埼玉県内事業所を中心に関東近県より600社以上出展する国内最大級のビジネスマッチングイベントとなっておりますので、受注確保、販路開拓、技術力向上等、新たなビジネスチャンス創出の機会として是非ご来場ください。

- 日時 1月29日(水)10:00~18:00  
30日(木)10:00~17:00

- 会場 さいたまスーパーアリーナ  
(埼玉県さいたま市中央区新都心8番地)

- 出展企業の検索、事前入場登録の参加申込み等は下記HPをご覧ください。

<http://bizmatch.saitama-j.or.jp>

農産種苗・飼料作物種子・施設資材・農薬・肥料・養液栽培・球根タネ・花苗・家庭園芸資材・緑化

# ハイテクと国際化で 農業・園芸の発展に貢献します

## カネコ種苗株式会社

本社 / 〒371-8503 前橋市古市町1-50-12 TEL 027(251)1617

支店 / 東京・宇都宮・土浦・熊谷・千葉・川崎・甲府・札幌・盛岡・仙台・郡山・静岡・名古屋・広島・福岡・熊本・都城  
研究所 / くさだ育種農場・波志江研究所・宮崎育種農場 海外事業所 / フィリピン・タイ・トルコ



# INFORMATION

## 第15回大群馬展〈スズラン前橋店〉 開催のお知らせ

群馬の物産を一堂に集めて物産展を開催します。群馬県内各地域で人気のスイーツや農水産加工品、工芸品など群馬の名産品が大集合します。

会場内でお買い物いただくと、県内温泉旅館宿泊券などが当たるお楽しみ抽選会へご参加いただけます。

是非、この機会にスズラン前橋店の「第15回大群馬展」にお出かけください。

■日時 1月8日(水)～14日(火) 7日間  
10:00～19:00 ※最終日は、15:00まで

■会場 スズラン前橋店 8階 大催場  
(前橋市千代田町2-12-3)

■お問合せ (公財)群馬県観光物産国際協会  
TEL 027-223-5800

## あなたが決める前橋の豚肉料理 NO.1! 「第11回 T-1 グランプリ」参加店62店舗での 決戦が1月9日からスタート!

市内飲食店を対象にした豚肉料理 NO.1を決める「T-1 グランプリ」。参加店舗のエントリーメニューを食べるともらえるシールを2種類以上あつめて投票してください。投票いただいた方の中から抽選で120名の方に素敵な景品が当たります。

群馬県産の豚肉を使って各店のシェフが腕によりをかけたメニューは、見ているだけでお腹がすいてしまうものばかり!

この機会に、各店自慢のメニューをご堪能ください。なお投票方法、参加店情報など詳しくはウェブサイトをご覧ください。

### ■スケジュール

- 審査 1月9日(木)～2月29日(土)
- 入賞店発表 3月10日(火)夕方(予定)
- グランプリ発表 4月上旬予定

■お問合せ 第11回 T-1 グランプリ実行委員会事務局  
(前橋市観光振興課内) Tel. 027-210-2189  
URL <http://www.t-1gp.com/>



## 県内企業の人材確保をお手伝い!

群馬県では、東京圏から県内への移住促進及び県内企業の担い手不足への対処策として、移住支援金の対象となる求人を募集しています。

- 対象 一定の要件を満たしている県内企業等  
※詳しくは、ジョブカフェぐんまホームページ([http://www.wakamono.jp/migrant\\_support/](http://www.wakamono.jp/migrant_support/))をご覧ください。
- 費用 無料
- 申込方法 ジョブカフェぐんまホームページにある登録書に必要事項を記入の上、お申し込みください。
- その他 移住支援金は、県内に移住した東京23区の在住者・通勤者のうち、対象法人に就業した方に最大100万円を支給する制度です。※詳しくは、ぐんま暮らしポータルサイト(<https://gunmagurashi.pref.gunma.jp/shienkin/>)をご覧ください。

### ■お申込み

ジョブカフェぐんま東毛サテライト(桐生市本町6-372-2)  
Tel. 0277-20-8228 E-mail [wakuwaku@workentry.co.jp](mailto:wakuwaku@workentry.co.jp)

## 「群馬県後継者バンク」で事業引継ぎを実現 しませんか

「群馬県後継者バンク」は、後継者不在の個人事業主や小規模事業者と意欲のある起業家を結び付け、事業の円滑なバトンタッチを支援する事業です。

本事業は、(公財)群馬県産業支援機構の群馬県事業引継ぎ支援センターが行っています。

事業者には次のようなメリットがあります。

- ①先祖代々承継してきた事業を絶やすことなく、次世代に引き継ぐことができます。
- ②事業の存続を望む従業員や取引先、地域からの期待に応えることができます。

起業家の登録は増加していますので、マッチングの可能性が拡大しています。

後継者不在でお困りの事業者は、まずご相談ください。

■お問合せ 群馬県事業引継ぎ支援センター  
Tel. 027-265-5040

創業107年

「この街と共に100年」

未来へとつなぐ、  
私たちの想い。



前橋市北代田町462 Tel.027-237-1234



前橋市北代田町597-4 Tel.027-233-1233



前橋市富士見町時沢809 Tel.027-288-9990

葬儀事前相談・見積承ります 感動・感激・満足

0120-0272-24 365日  
24時間  
対応



株式会社

「かん」東京 <んかん事業部

前橋市北代田町457-1

Tel.027-260-1000

<http://www.gunkan.jp/>



## 市外で実施された商談会の出展経費を助成します！

1月から「チャレンジ商店販路拡大支援事業」の申請が開始となります。

販路拡大のため、平成31年1月1日～令和元年12月31日に実施された自治体に関連する合同での商談会について、出展に係る経費の一部を補助します。

ご不明な点等ございましたら、前橋市にぎわい商業課までお問合せください。

### チャレンジ商店販路拡大事業補助金

市内で営業している事業者が、販路拡大のために市外・県外で開催された自治体に関連する合同での商談会等へ参加した際にかかった経費の一部を補助します。

※自治体に関連する合同での商談会等とは、国及び自治体、独立行政法人が主催、共催、後援、協力等をして開催されているものを指します。

#### ●補助対象経費

参加費(出展料)、出展に係る関連経費(物品借上料、商品輸送費等)

駐車場使用料、交通費、その他市長が適当と認める経費

※燃料費、宿泊費、事前打合せに係る経費は対象外です。

#### ●補助率

補助対象経費の1/2以内

#### ●補助上限

1事業者につき年間5万円

※予算の範囲内で申請多数の場合は、按分等の調整を行うことがあります。

#### ●対象となる商談会

・平成31年1月1日～令和元年12月31日に事業及び支払いの両方完了した場合のみ対象。

※対象経費の支払が分かる書類(領収書・振込明細書など)、出展したことが分かる証拠書類(チラシ、現場写真など)が必要となります。

■申請期間 令和2年1月6日(月)～令和2年2月28日(金)

■補助対象期間 平成31年1月1日～令和元年12月31日

■お問い合わせ 前橋市にぎわい商業課 Tel. 027-210-2188

担当課／にぎわい商業課 商業振興係 Tel. 027-210-2188

## 前橋市中小企業退職金共済制度等加入促進補助金

中小企業退職金共済制度に加入した企業へ補助金を交付します。なお、該当企業には通知を1月下旬に送付します。

### 1 補助金の交付対象等

(1)交付対象者 市内に事業所を有し、平成30年2月から令和元年12月に中小企業退職金共済制度に従業員を新たに加入させた事業主(共済契約者)

(2)対象期間 加入従業員(被共済者)の共済契約締結月から起算して12か月

(3)補助率 ・新規加入事業所：掛金の100分の20

・追加加入事業所：掛金の100分の10

(4)その他 中途退職者については補助金の対象となりません。また、共済契約を解約及び掛金を未納している場合も対象外となります。

2 申請期間 令和2年2月3日(月)～2月14日(金)(厳守)

(開庁時間)平日 午前8時30分から午後5時15分

### 3 お問い合わせ・申請

前橋市役所産業政策課 Tel. 027-898-6985

書類をご持参ください。郵送やFAXでの受付はいたしません。

担当課／産業政策課 雇用促進係 Tel. 027-898-6985



## フードバンクまえばしへの食品提供にご協力ください。

余った食品を「ありがとう」に変えるフードドライブにご協力ください

前橋市ではNPO法人三松会に委託し「フードバンク事業(フードバンクまえばし)」を実施しています。

フードバンクまえばしでは、日々の食事の確保が難しい方や自立生活に向けた方へ、食品企業や農家、前橋市民から提供のあった食品をお渡ししています。

事務所やご家庭などに、消費されていないお米やおかずになるレトルト食品、缶詰等の保存食品、乾麺、カップ麺、お菓子、ジュースやお茶などの飲料、調味料、食用油、缶詰等の保存食品などで、常温保存可能で賞味期限が概ね一か月以上残っているものがありましたらご提供をお願いします。

ご提供いただける方は、フードバンクまえばし事務所にご連絡願います。

前橋市大手町二丁目18-7 Tel. 027-226-1591

平日(祝日を除く)9時~17時まで

また、前橋市と協定を結び、フードドライブにご協力いただける団体・企業の皆様からのご連絡をお待ちしています。



担当課/社会福祉課 生活福祉係 Tel. 027-898-5845

## 家庭用資源・ごみ収集カレンダーの広告募集

令和2年度上半期(4月1日~9月30日)の家庭用資源・ごみ収集カレンダーの広告を募集します。  
詳しくは問い合わせるか、市ホームページをご覧ください。

- 広告の大きさ カレンダー表面、裏面下部に縦40mm×横65mmを4色フルカラーで24枠。
- 掲載料 1枠3万円(複数枠応募も可能)
- 対象 企業や団体など(応募が24枠を超えた場合選考、抽選となります。市内の企業や団体を優先)
- 申し込み 1月17日(金)までに所定の申込用紙に記入し、ごみ減量課へ直接

担当課/ごみ減量課 ごみ減量係 Tel. 027-898-6272

## 「働く女性のためのコミュニケーションセミナー」を開催します

管理職候補・管理職の女性が抱える課題や不安を解消し、管理職として活躍するための能力を引き出すことを支援するセミナーを開催します。

- 日時 令和2年2月6日(木) 13時30分~15時30分
- 会場 前橋市総合福祉会館 3階 第1・2会議室(前橋市日吉町2-17-10)
- 対象 管理職候補、管理職の女性など
- 講師 株式会社DELICE代表取締役社長・杉浦莉起さん
- 内容 パワーコミュニケーション! 自信と積極性を引き出す方法
- 定員 40名(先着)
- 受講料 無料
- 申込み 前橋市ホームページをご覧ください(QRコード)
- お問い合わせ 前橋市産業政策課 Tel. 027-898-6985



担当課/産業政策課 雇用促進係 Tel. 027-898-6985



## 新年挨拶

「今が正念場」

富士見商工会 会長 狩野 亮一

近年、日本各地では、にわかに信じがたい規模の自然災害が多発しています。多くの方々が罹災され、多くのものを失っています。メディアの取材に応じた我々の仲間の商工事業者の「もうダメだ！年も年だし、金も気力も体力もない！これを期に廃業する！」という言葉には、仲間として、心痛む思いです。急速に変化する経済状況。対応に疲弊する小規模事業者。新年の挨拶とはいえ、「あけましておめでとうございます！」とはほど遠い気持ちです。



だからこそ、「今が正念場」だと強く感じます。

ようやく、国も地域経済を下支えしてきた我々小規模事業者の存在意義を認め、我々の為の2法「小規模基本法」と「小規模支援法」が出来ました。

小規模事業者持続化補助金に代表される伴走型支援事業が始まりました。県もいち早く「小規模企業振興条例」を策定し、商工会を小規模事業者支援機関の第一義として位置づけました。前橋市でも昨年从小規模事業者に特化した補助金メニューも出来ました。

諸課題が山積する状況には違いありませんが、ようやく吹き始めた風をしっかりと捉え、役職員一丸となって会員皆様の支援を行ってまいります。

本会に対しより一層のご支援、ご協力をお願いし新年の挨拶とします。

「今が正念場」みんなで頑張りましょう。

## 小規模事業者の為の経営計画作成セミナーの開催

富士見商工会では、小規模事業者向けの経営計画セミナーを開催します。

事業の持続的発展を図るには、現状把握とそれに基づく計画づくりが大切です。

自社が置かれている現状を把握し、自社の強みを踏まえた今後の「経営計画」を策定する3日間の集中セミナーです。

経営計画の具体化と数値目標に向けた行動計画の作成を目指すもので、経営計画を作成したことのない企業や、創業予定者の参加を募集しています。

また、本セミナーは、小規模事業者の販路開拓などの取り組みに対して、必要経費を一部補助する「小規模事業者持続化補助金」の申請に対応したセミナーになっていますので、補助金の申請を予定されている方は奮ってのご参加をお待ちしています。

まずはお電話でご相談下さい。

■日時 1月27日(月)・2月3日(月)・10日(月) 各日とも19:00~21:00

■場所 富士見商工会館(前橋市富士見町小暮104-1)

■定員 30名

■対象者 小規模事業者

■講師 マネジメントオフィス・ドウ 代表  
中小企業診断士 久保田 義幸 氏

■お問合せ先

富士見商工会 担当：青木・湯本 ☎ 027-288-2593



# 前橋東部商工会からのお知らせ

## 前橋東部商工会長より新年のご挨拶

前橋商工会議所並びに富士見商工会、前橋東部商工会の会員の皆様、明けましておめでとうございます。会員事業所の皆様におかれましては、輝かしい新年をお迎えのことと拝察いたします。

さて、平成26年6月に小規模2法(小規模基本法、小規模支援法)並びに平成28年4月1日には群馬県小規模企業振興条例の成立、施行を受け、小規模事業者にとって身近な存在である商工会へ対する地域経済活性化の取り組みに向けた期待は、ますます高まりを見せています。特に、国の支援事業である「小規模事業者持続化補助金」や「伴走型小規模事業者支援推進事業」は期待を具体化させた政策と言えるでしょう。会員事業所の皆様の中にも、小規模事業者持続化補助金を利用したことがある方も多数いらっしゃると思います。利用していただいた事業者様の、継続的な事業の推進や販路開拓に向けた取り組みに役立っていれば幸いです。

年々、小規模事業者は事業主の高齢化や後継者不足により廃業を余儀なくされています。それに伴い、群馬県下の商工会員数も20,000人に満たないのが現状です。そのため群馬県商工会連合会では、商工改革「ぐんま商工会2020」を策定し、様々な数値目標の達成に向け一層の努力を重ねている次第です。その中でも当会が特に力を入れているのが、会員増強となっております。現在、役職員一丸となり、新規会員の獲得に向け商工会のPRを行っており、緩やかではありますが増加傾向となっております。

また、既存の会員事業所様への巡回を強化し、現況の聞き取り等を確認しながら会員の皆様が「今何を求めているのか」というニーズに応えた対応や支援を心がけております。今まで「商工会には何となく付き合いで加入していた」という事業所様が「商工会に加入していてよかった」「商工会でこのような支援をしてもらった」「商工会に相談してみてもよかった」と言っていたらいいように、職員も日々精進しているところです。

本年も、地域経済発展とともに商工会員の皆様への経営維持のため、補助金の情報提供や様々な計画作成の支援等に努めてまいります。皆様のお知り合いでまだ商工会に加入されていない方がいらっしゃいましたら、是非、商工会への加入を検討していただけるようPRしていただけたらと思います。皆様のご協力をよろしくお願い申し上げます。

言葉はまとまりませんが、今年一年地域や商工会員の皆様のご期待に応えられるよう、役職員一丸となり邁進してまいりますので、本年も変わらぬご理解とご支援を賜りますようお願い申し上げます。



## 「美味しいまえばし再発見! おみやげコンテスト2019」結果発表!

11月29日(金)・30日(土)にけやきウォーク前橋にて「美味しいまえばし再発見! おみやげコンテスト2019」が開催されました。一次審査で選出された22品から、二次審査を経て12品がエントリーしました。一般投票を受けグランプリに輝いたのは、「創業カフェ・ムーちゃん」の「焼きまんじゅうマフィン」でした!!!

たくさんの方の応募、また当日はたくさんの方にお越しいただき投票していただきました。ありがとうございました。また、受賞した商品は以下のとおりになります。

### ☆グランプリ☆

創業カフェ・ムーちゃん 焼きまんじゅうマフィン

### ★準グランプリ★

近藤スワインポーク 前橋ころとんのしっぽ

### ♪審査員特別賞♪

(株)ミツミファーム ピーナッツバター

ヒュッテ ハヤシ 福豚ジャーキー赤ワイン仕立て

ケーキ屋こもればい ほのかロール

(有)中川漬物 「中川漬物蔵」シリーズめんま



前橋市鼻毛石町1426-1 TEL 027-283-2422 FAX 027-283-7103  
E-Mail maeto-s@myg.or.jp HP <http://www.myg.or.jp>

昨年はお世話になりました。  
今年もよろしくお祈りします。



創業92周年

かたち  
伝えたい言葉を●▲■にします

サイン・ディスプレイ・デザイン・イベント

インターネット・各種印刷・AR・広告代理店



株式会社 **マエスタジオ**

〒371-0847 群馬県前橋市大友町 1-13-3

TEL027-251-5841 FAX027-253-5207

<http://www.maedastudio.co.jp/>



ブランドを支えるブランドでありたい

We stand behind the brand.

工作機械をはじめとする各種の「生産財」のパフォーマンス向上、「生産現場」の自動化を通じて、

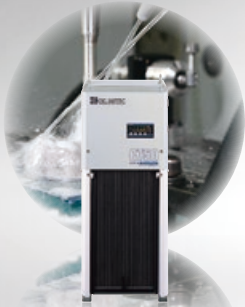
私たちはものづくりの現場に欠かせない陰の力となり、

お客様のブランドを支える務めを果たすことを使命と考えています。

お客様のブランドを支える私たちもまた、ブランドとしての存在でありたい。

私たちは、終わりになきこの使命の実現を目指し、開拓者精神をベースに全社一丸となって挑戦を続けてまいります。

代表取締役社長 紛澤 剛史



**OILMATIC**  
AUTOMATIC LIQUID TEMP. REGULATOR

油温自動調整機



関東精機株式会社

URL:<http://www.kantoseiki.co.jp> E-mail:[sales@kantoseiki.co.jp](mailto:sales@kantoseiki.co.jp)

本社 〒371-0854 群馬県前橋市大渡町2-1-10 TEL.027(251)2121 FAX.027(251)0924



**PURE MATIC**  
Automatic WATER Temp. Regulator

液温自動調整機

直接手書きができるタッチディスプレイ

**4K BIG PAD PN-L851H / L751H / L651H**

3,840×2,160ドットの4K 高精細液晶タッチパネルを標準搭載！

コントローラー内蔵でさらに使いやすく。BIG PADの新スタンダードモデル。

コントローラー内蔵のオールインワン タッチディスプレイ

- BIG PADの新しい顔「IWBランチャー」※1 ※IWB…Interactive White Board
- 内蔵ホワイトボード機能, ワイヤレス機能 (Wi-Fi, Bluetooth®)

高精細 4K 液晶+新方式タッチパネル

- 85V型、75V型、65V型の高精細4Kラインアップ※2
- 進化した好感触の新タッチパネルシステム“InGlass™”方式を採用
- 2種類のペン先を自動判別できるタッチパネル

多彩な設置スタイル

- 縦置き、上向き斜め設置に対応
- 通常のビジネス用途から、CAD/デザイン業務、タッチサイネージに活用

※1 内蔵コントローラー上での当社製アプリケーション (IWBランチャー、Direct Drawing、Wireless Display および TeleOffice) の動作時は、フルHD (1,920×1,080) 表示での使用となります。

※2 内蔵コントローラーで動作するギャラリー機能や、外付けPC接続での利用の際は4K表示が可能です。



**SHARP**  
Be Original.



株式会社シャープドキュメント富士

〒371-0023 前橋市本町2-11-2 富士オートビル6F TEL:027-220-5022(代) 担当:安田





# 2020

**もっとデンキを考えよう！**  
地球のデンキを、日本のデンキを、群馬のデンキを  
前橋のデンキを、そしてあなたのデンキを——。

PHOTO: 赤城山鳥居峠から見た朝



**デンキにホンキ  
有限会社リョウモウ**

代表取締役 深井 浩  
前橋市上泉町 1034  
Tel:027-260-3210 Fax:027-260-3211  
E-mail:info@ryoumou.com  
[www.ryoumou.com](http://www.ryoumou.com)





察知せよ



未知なる危険を

結論、HINOの2トン。 **HINO DUTRO**



群馬日野自動車株式会社 <http://www.gunmahino.co.jp/>




新型警備ロボット  
REBORG-Z

当社1F受付にて稼働中  
お気軽にご見学下さい

**群馬総合ガードシステム株式会社は  
2019年10月1日  
「ALSOK群馬株式会社」に変わりました。**

創業以来のご愛顧に感謝申し上げますと共に、更なる発展をめざし、全社員一丸となって  
群馬県の安心安全に 寄与できるよう努力してまいります

## 新規加入

■みらいふ(株)【サービス業】	栃木市大平町伯仲 1779-8
■(株)embody【コンサルティング業】	東京都台東区寿 4-13-10
■T・M・T(同)【合成樹脂販売】	伊勢崎市茂呂南町 3069-1
■(有)洋服センター長谷川【洋服販売業】	館林市緑町 2-22-29
■(同)G Kライフサービス【障がい者グループホームの運営】	関根町 3-8-4
■福田国際(株)【商社】	東善町 98-7
■田新歯科クリニック【歯科医院】	紅雲町 2-28-11
■齋藤仁志税理士事務所【専門・技術サービス業】	西片貝町 5-18-14
■インサレーションテクノロジー【建設業】	北群馬郡吉岡町陣場 231

## 所在地変更

■あかぎ総合法律事務所 東京都渋谷区代々木 2-23-1-1371号 (旧) 東京都中央区銀座 1-3-3-2F

## 「宇都宮市まちづくり活動応援事業」がスタート!!

【事業イメージ】



【参加方法】

<スマートフォンからの参加>



お手持ちの機器に合わせて上記QRコードを読み込みアプリをダウンロード。必要事項を入力しご登録ください。

<パソコンからの参加>

<https://utsunomiyas-ouen.com/>

お問合せ  
宇都宮市役所  
みんなでまちづくり課  
☎ 028-632-2287

# 宇都宮市



北関東自動車道の全線開通により、前橋市から宇都宮市へは1時間30分、水戸市へは2時間30分となり、北関東3県の距離感はぐんと近くなりました。本コーナーでは、水戸と宇都宮の商工会議所から、それぞれの地域情報をお届けします。

## 第8回 MITO 世界チョコレートフェスティバル



# 水戸市

■各イベントの詳細は、公式ウェブサイトをご覧ください。  
<http://world-choco-fes.com/>

- ★チョコレートスイーツ・レシピコンテスト5  
12月1日(日)〜令和2年1月31日(金) 応募方法・郵送など
  - ★Instagramチョコレートフォトコンテスト1  
12月1日(日)〜令和2年1月31日(金) 応募締め切り
  - ★世界のチョコレート販売&パネル展示&チョコレートイベント(各種ステージイベント等)  
令和2年2月6日(木)〜9日(日)
  - ★チョコレートフェアウンテン  
令和2年2月8日(土)・9日(日)
- 【場所】茨城県庁2階 特設会場  
(茨城県水戸市笠原町978-16)  
(イベント一覽)

前橋商工会議所会報

# 系都

令和2年1月号 定価 390円

企画編集 広報・広聴委員会  
発行人 前橋商工会議所  
会頭 曾我孝之

発行 前橋商工会議所  
〒371-0017 前橋市日吉町1丁目8番地1  
Tel.027-234-5111(代)

制作 朝日印刷工業株式会社  
株式会社総合PR

## 編集後記

新春号の句人、手島実優さんが動画でも紹介する「まえばし発酵めぐりの旅」をご存じだろうか。前橋観光コンベンション協会が企画運営するツアーのひとつで、職人から発酵について学び、試食や製造体験を楽しめることで人気となっている。発酵には「微生物」が活躍する。目には見えないが大きな役割を果たしている。見える化が重要視され数値で評価をされるなか、ひとの気持ちやつながり、可能性などが後回しにされては、新たな魅力はカタチになって見えてこないだろう。観光振興はひとと地域に活気を生む。「全国商工会議所観光振興大会2017in前橋」での経験を活かしながら、多くの市民とのつながりを築けるような取り組みと機運を醸造、発酵させていきたい。

(須田)

## 企業間の人材マッチングの支援を行っています!

- 人材を採用したい企業に対しては、現在登録されている人材リスト等から、最適な人材情報の提供と紹介をいたします。
- 人材を他の企業等へ送り出したい企業に対しては、ご相談のうえ、受入企業のあっせんをいたします。
- 雇用確保措置完了予定者の登録(キャリア人材バンク)による高年齢退職者の再就職支援をいたします。



- 企業が様々な事情により雇用調整や事業所閉鎖等で人員整理等(希望退職者募集や解雇など)を行う場合、あるいは事業所の移転や業務の変更などに伴い離職者が発生する場合は、ご相談の上離職予定者の希望により在職中に登録していただき、離職後一年間、再就職の支援をいたします。

費用は一切無料です、お気軽にご相談ください。

無料職業紹介事業許可番号  
13-△-030002



公益財団法人 **産業雇用安定センター** 群馬事務所

〒371-0844 前橋市古市町1-50-1(新前橋駅前 吉野屋ビル 3F) 電話.027(255)2586 FAX.027(280)3402



## ISO 9001 ISO 14001 認証取得 蔵前産業株式会社

〒379-2153 群馬県前橋市上大島町176-44  
電話027(261)3552 FAX027(263)0414

開設5周年

### 橋本勝 谷川岳フォトギャラリー

谷川岳の作品等を常設展示しております。お気軽にお立ち寄りください(入場無料)

会場:旅館たにがわ 群馬県利根郡みなかみ町谷川524-1



建物の基本計画～施工～メンテナンス～資産管理・一部運用から資金供給まで、  
建設製品をワンストップでご提供します。



**ヤマト**

群馬県前橋市古市町118 〒371-0844 TEL.027-290-1800(代)

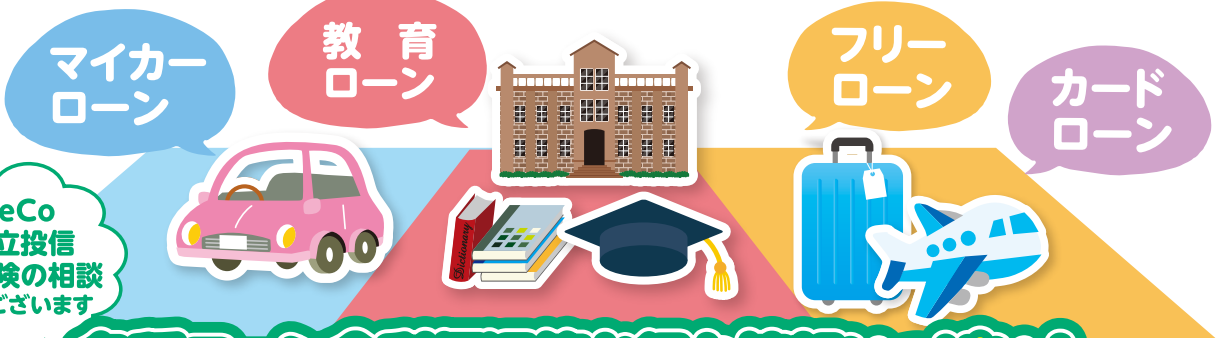




# 経営者のみなさまぜひ導入のご検討を! 従業員さま・職員さま向け優遇サイト



PCからは 優遇サイト で 検索



## 各種ローン金利優遇等お得な情報いっぱい!

お楽しみ情報もいろいろ配信! お得なグルメ・クーポン情報! 今日のレシピ! 毎日抽選で当たる! デジタルギフト

### 優遇サイトとは?

下記のお申込み条件のいずれかを満たす企業や団体にお勤めのみなさまが対象になるサイトで、「ローンの金利優遇」や「グルメクーポンの発行」などの特典が受けられます。職場の魅力度アップや福利厚生の一環として導入をご検討ください。

### お申込み条件

- 以下のいずれか1つの条件を満たせばOK!
- 当行と「給与振込委託契約」を締結している企業さまや団体さま
  - 「ぐんぎん経営倶楽部」にご入会の企業さまや団体さま
  - 当行と法人取引があり、当行の口座を給与振込に指定している従業員や職員の方が10名以上いる企業さまや団体さま

### 導入のメリット

- |                 |  |
|-----------------|--|
| 企業・団体さまのメリット    | <ul style="list-style-type: none"> <li>・福利厚生の充実につながります。</li> <li>・費用は無料です。ご負担は一切ありません。</li> </ul>  |
| 従業員さま・職員さまのメリット | <ul style="list-style-type: none"> <li>・マイカーローンや教育ローンなどで優遇サイト限定の金利優遇が受けられます。</li> <li>・iDeCoのご加入や積立投信のご成約等で、優遇サイト限定のグッズがもらえます。</li> <li>・グルメクーポンの発行や料理動画の視聴、毎日抽選で当たるデジタルギフトなどの特典がご利用できます。</li> </ul> |

お問い合わせ 群馬銀行ダイレクトセンターまで ☎0120-13-9138 受付時間 9:00~20:00 (土・日・祝休日、12/31~1/3を除く)

2019年5月1日現在



定価 ¥390  
(購読料は会費に含まれます)