

[No.588]

8

Aug.2020

前橋商工会議所会報

[いと]

系都

特集

「ウィズコロナ」に対応するために！

補助金を活用して販路開拓に取り組んでみませんか？

〜小規模事業者持続化補助金の活用レシピ〜

緊急 新型コロナウイルス感染症に負けないぞ！

前橋商工会議所では新型コロナウイルスに関する経営相談窓口を設置しているほか、各種情報提供を行っております。
情報は随時更新されますので当所ホームページをご参照ください。

<http://www.maebashi-cci.or.jp/>

前橋商工会議所
ホームページは
こちら▶



源泉かけ流し、あたたまりの天然温泉

駅徒歩2分の地に 名湯あり。

豊かに湧き出る源泉。やわらかな湯けむり。心地よくつろぎ空間。駅徒歩2分という便利な立地にありながら、地下1500メートルから湧き出る天然温泉を、内湯まで100%かけ流しで贅沢にお楽しみいただける施設は、県内でもほとんどありません。ミネラル豊富で濃厚な泉質が自慢で、近隣の方々はもちろん温泉通にも評判の天然温泉です。日々の疲れを癒しに、気軽ににお越しください。

＊8月のお得な情報

1,000円パックの日
8/7(金)・21(金)・28(金)
入館料 + 限定食事 **1,000円**

「すべてのスマホユーザー」が対象
d払いご利用感謝キャンペーン
まえばし駅前天然温泉 **ゆ〜ゆ** × **d払い**
8/31(月)まで **d払い入館で1決済につき入館料が200円割引!**
※対象キャンペーンは限りがありますのでお早めにお越しください。 ※200円割引は1決済につきお一人様1日1回のみ適用となります

平日	大人お一人様 通常料金 650円 → 450円
土日	大人お一人様 通常料金 750円 → 550円

＊9月のお得な情報

お得な回数券セット販売

10枚綴り券×3枚セット(30回分)

通常価格 19,500円のところ **16,500円**で販売します。
期間 **9/1(火)〜22(火)**

平日限定のお得情報(月〜金)

- 毎月第2木曜日はゆ〜ゆの日来館者全員にヤクルト1本プレゼント
- ランチタイムサービス通常価格 200円のコーヒーが無料
※ランチのお食事ご注文に限り
- 週替りランチ (580円) ご注文に限り、通常価格 260円のミニそば、ミニうどんがなんと 60円!200円も安く提供中!!

※記載価格は全て税込です。

〒371-0024 前橋市表町 2-10-31 phone.027-224-0111 fax.027-224-0110 URL <http://www.yuyuspa.com>

お得天カレンダー

ゆ〜ゆの日 8/13(木) サービス ヤクルト1本プレゼント	風呂の日 8/26(水) サービス 中学生以上に限り入館料50円引き
キッズデー 8/9(日) 22(土) サービス 保護者同伴の小学生以下のお子様に関り入館料無料	レディースデー 8/5(水) 12(水) 18(火) 24(月) メンズデー 8/4(火) 11(火) 20(木) 25(火) サービス アルコール類ご注文の方に お茶菓子プレゼント ミニアイスクリーム100円にて販売
こども食堂の日 8/8(土) サービス 保護者同伴の小学生以下のお子様に関り限定ランチ無料 11:30~14:00	シルバーデー 8/19(水) サービス レストランご飲食利用の65歳以上の方に限定お茶菓子プレゼント
岩盤浴の日 8/27(木) サービス 平日入館料+岩盤浴50分 =1,200円(税込)	

- ☞ 大浴場から露天風呂まで100%かけ流しの天然温泉
- ☞ 露天風呂、館内大浴場、サウナ、スチームサウナ完備
- ☞ 美容と健康に良いヒーリング岩盤浴が楽しめる
- ☞ JR前橋駅から徒歩2分の便利な立地
- ☞ 食事のみでも入館できるレストラン「けやき」

SINCE 2002 まえばし駅前 **天然温泉 ゆ〜ゆ**

■ご利用時間

朝 10時 ~ **夜 11時** 入浴受付 夜10時30分終了
年中無休





頭取就任 「お客様応援活動」に邁進 江原洋氏が拓く『道』

写真:平山素也
文:奈良のりえ

「私たちが楽しく仕事をやらなくては、お客様のニーズに応えることは出来ない」しばしば会話に垣間見られるのは、「お客様と行員」。48年ぶりの生え抜きの頭取誕生に、周囲の期待感も大きい。支店長時代の現場感覚と、強固に築いたお客様との絆を背景に任務に励む。

一日にひと言であつても、行員の一人ひとりと言葉を交わすことが川越支店長、高崎支店長時代から心がけていたことだ。日常における気遣いが部下を理解し、ひいてはポテンシャルを上げることにつながるのだろう。

コロナ禍において東和銀行のモットーのひとつである「靴底を減らす活動」が出来ず非対面での対応が続いたが、対面の重要さを再認識する機会になったと言葉を噛みしめる。

小樽での大学時代はスキー部に所属し、シーズン中にはハードな練習のため「ある日、下宿先で夕飯を食べながら意識を失いました」と楽しくエピソードを語る。30代後半から溪流釣りを始め、現在も魚沼川支流などに出向く。耳を澄ませば清流の音や、鳥のさえずりが聞こえ、心が洗われストレス解消になるそうだ。

休日は妻と愛犬（ホワイトゴールデンレトリバー、トイプードル）とともにドライブに出掛ける。そんな愛犬との日常のスキンシップが江原頭取の笑顔を支えている。毎朝の見送り、そして帰宅がどんなに遅くともゴールデンレトリバーがしつぽを振りながら無邪気な表情で迎えてくれると、目を細めた。

好きな言葉は松下幸之助の『道をひらく』（PHP研究所）からの名言「道」。「自分には、自分に与えられた道がある」で始まる天下の名言だ。何度となく読み返すも毎回受け取るメッセージは様々。江原頭取が邁進する「道」の先には、関係するすべての人達の笑顔が見えるに違いない。

Profile 東和銀行 頭取 え ばら 江原 ひろし 洋

高崎市出身。64歳。高崎高校、小樽商科大商学部卒。1980年大生相互銀行（現東和銀行）に入行し、川越支店長や高崎営業本部長兼高崎支店長を歴任。2014年取締役常務執行役員、'17年取締役専務執行役員を経て'19年に副頭取として吉永前頭取を支えてきた。'20年6月、頭取に就任。「お客様応援活動」をもとに、お客様と東和銀行の共通価値の創造を目指す。趣味は溪流釣り。休日は妻と愛犬とともに日帰りドライブに出かけること。



特集

03

「ウィズコロナ」に対応するために！
補助金を活用して販路開拓に取り組んでみませんか？
～小規模事業者持続化補助金の活用レシピ～

01

MAEBASHI 旬人
え ば ら ひ ろ し
江原 洋
(東和銀行 頭取)



10

会議所活用 DO!
小規模事業者持続化補助金を
活用して自社アピール
有限会社 KOIKE



12

知りたい!まえばし NOW!
新型コロナウイルス感染症の拡大予防のための
「新しい生活様式」

〔表紙写真〕

新しい生活様式により人々の価値観や生活習慣、さらには働き方まで多様化してきています。「Green & Relax構想」では森の中のまちをつくることで新しい価値の創造を目指しています。きっとまちなかのテラスで緑や風を感じながら仕事を進めれば、新たなアイデアやつながりを創出するきっかけになるかもしれません。(撮影場所) K'BI X元気21まえばし・にぎわいテラス

14

専門家の引き出し
〔連載企画〕
手島仁の前橋学講座 ～歴史×ビジネス×まちづくり～
第5回 前橋二尊④ 安井與左衛門政章

18

INFORMATION

22

前橋市からのお知らせ

24

富士見商工会からのお知らせ

25

前橋東部商工会からのお知らせ

26

会員ひろば／新会員のご紹介

28

キタカンだより／編集後記

前橋商工会議所会報



繭から糸を紡いでつくられる生糸。たくさんの人たちが関わり、知恵と技術で撚られて、人にやさしく、美しく、そして強い絹となる。明治・大正・昭和と世界に良質な生糸ーブランド名“マイバシ”ーの生産で栄華を誇った生糸の市「前橋」前橋商工会議所は、会員のニーズや意見をくみとり、少しずつ太い絆に変え、紡いでいくことで地域経済の発展と暮らしやすい県都・前橋づくりに努めていきます。

題字 曾我孝之 前橋商工会議所会頭

前橋商工会議所WEB

前橋商工会議所 検索 <http://www.maebashi-cci.or.jp/>

セミナー・イベント・催事情報
などお届けしています



登録は、こちらから



http://www.maebashi-cci.or.jp/mailmagazine_entry.html

地域に役立つ情報を、毎月
1日・11日・21日の3回配信



Facebook公式ページ



<https://www.facebook.com/maebashicci/>

Facebookはじめました



「ウィズコロナ」に対応するために！

補助金を活用して販路開拓に取り組んでみませんか？

～小規模事業者持続化補助金の活用レシピ～

現在、新型コロナウイルス感染症に関連した事業者支援として、「持続化給付金」や「特別融資」、そして「雇用調整助成金」など様々な施策が打ち出されています。こうした支援策を有効活用していくことはもちろん重要ですが、同時にいわゆる「ウィズコロナ」状況下における社会の変化を見据え、新たな需要の掘り起こしや販路開拓に取り組んでいくことは第2、第3波への備えとしても有効です。

そこで、皆様にご活用いただきたいのが「小規模事業者持続化補助金（以下 持続化補助金）」です。販路開拓や業務改善（生産性の向上）に活用できる持続化補助金は、商工会議所が申請に必要な経営計画や事業計画の策定をサポートし、採択後も継続的な支援を受けることができる補助制度で、制度設立からの6年間で全国で約13万件が採択されています。本年は「コロナ特別対応型」の特別枠も設定され、例年以上に多くの相談・申請が寄せられています。

そこで、本特集では、多くの小規模事業者の皆様が持続化補助金を活用していただくべく、本制度の概要をお伝えするとともに、実際に販路開拓に取り組む事業所の活用事例も紹介します。

前橋商工会議所を活用し、「ウィズコロナ」に対応した販路開拓・新規顧客獲得を実現してください。

持続化補助金とは？

経営計画を策定して 販路開拓の取り組みを支援

持続化補助金とは、小規模事業者自らが自社の経営を見つめ直し、商工会議所・商工会のサポートを受けながら経営計画を策定した上で行う販路開拓の取り組みに要する経費の一部を支援する制度です。平成25年度補正予算（平成26年2月）から始まった制度であり、積極的に販路開拓に取り組む事業者を後押しする補助制度です。

補助制度の対象となる事業者の範囲は？

当該補助制度の対象となる事業者は、小規模事業者と一定要件を満たす特定非営利活動法人（以下、小規模事業者等）となります。なお、小規模事業者の定義は表1のとおりです。

表1

業種	常時使用する従業員人数
商業・サービス業 (宿泊・娯楽業を除く)	5人以下
サービス業のうち 宿泊業・娯楽業	20人以下
製造業その他	20人以下

「一般型」と「コロナ特別対応型」とは？

現在、持続化補助金には「一般型」と新型コロナウイルス感染症の影響を受ける事業者向けの「コロナ特別対応型」の2種類があります。

「一般型」は、経営計画に基づく小規模事業者等の販路開拓や生産性向上の取り組みに要する事業経費の一部を支援する制度です。

「コロナ特別対応型」は、新型コロナウイルス

ルス感染症の影響を乗り越えるため、補助対象経費の1/6以上が図1のA・B・Cいずれかの要件に合致する投資を行う小規模事業者等の販路開拓や生産性向上の取り組みに要する事業経費の一部を支援する制度です。

商工会議所と一緒に販路開拓のための事業計画を作ろう
もやもやした計画をハッキリと

持続化補助金の申請に必要な書類は、①経営計画書、②補助事業計画書です。それぞれの計画書の策定ポイントを紹介します。

経営計画書策定のポイント

1. 企業概要について
自社の営業内容と、売上分析を具体的に記載。
2. 顧客ニーズと市場の動向
お客様が求めているニーズや、売上を左右する環境について記載。
3. 自社や自社の提供する商品・サービスの強み
他社に比べて優れていると思われる点、顧客に評価されている点を記載。
4. 経営方針・目標と今後のプラン
前記1〜3で記載したことを踏まえ、今後

どのような経営方針や目標を持っているか、可能な限り具体的に記載。

補助事業計画書策定のポイント

1. 販路開拓等(生産性向上)の取り組み内容をどの方法で行うか具体的に記載。
2. 補助事業の効果
本事業を行うことにより、売上、取引等どのような効果があるかも併せて記載。

文字だけでは、難しいと感じてしまうかもしれませんが、まずは「販路開拓のために補助金を活用して何がしたいのか?」↓「なぜその事業をしたのか?」↓「その事業をしたことでどのような効果がでるのか?」をハッキリとイメージして、商工会議所にご相談ください。経営計画書の策定を会議所がサポートさせていただきます。

手続きの流れ

本制度の手続きの流れは図3となります。また、7月20日現在で設定されている今年度の受付締切日は図4のとおりです。この受付締切日は、すべての申請書を作成し、前橋商工会議所の確認書の交付を受けて、日本商工

図1 「コロナ特別対応型」の投資要件

A サプライチェーンの毀損への対応	B 非対面型ビジネスモデルへの転換	C テレワーク環境の整備
顧客への製品供給を継続するために必要な設備投資や製品開発を行うこと。	非対面・遠隔でサービスを提供するビジネスモデルへ転換するための設備・システム投資を行うこと。	従業員がテレワークを実践出来るような環境を整備すること。

「一般型」と「コロナ特別対応型」の補助上限金額と補助率は以下のとおりです。特に「コロナ特別対応型」は要件AとB・Cでは補助率が異なります。

図2 制度の概要

型	上限金額	補助率	補助対象経費
一般型	50万円	2/3	①機械装置等、②広報費、③展示会等出展費、
コロナ型	100万円	上記A…2/3 上記B…3/4 上記C…3/4	④旅費、⑤開発費、⑥資料購入費、⑦雑役務費、 ⑧借料、⑨専門家謝金、⑩専門家旅費、 ⑪設備処分費、⑫委託料、⑬外注費

補助対象となる額は、補助対象経費に補助率を乗じた額の合計額(補助上限額まで)となります。

会議所の補助金事務局宛に提出する最終日です。申請書類の作成には時間を要しますので、余裕をもって（各締切日の2週間前）ご相談ください。

図3 持続化補助金の手続きの流れ

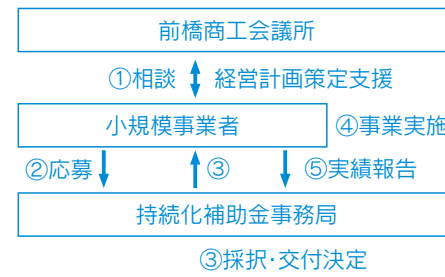


図4 申請書類提出締切日

		締切日
一般型	第3回受付	2020年10月2日(金)
	第4回受付	2021年2月5日(金)
コロナ型	第4回受付	2020年10月2日(金)

**こんな申請はダメ
「販路開拓」が大前提**

本補助金は「販路開拓」のために支出する費用であることが大前提となります。下記の事項は対象外経費ですのでご注意ください。

- 販売を目的とした経費は対象外（商品の仕入れ費用等）
- 単なる生産性向上や業務効率化の経費は対象外（販路開拓とともに）
- 事前着工は補助対象外（一般型）（「補助金交付決定通知書」受領後から対象）
- 補助対象は期間中に使った分だけ（補助対象期間外の使用は対象外）

**持続的な経営のために
ウィズコロナは「販路開拓」！**

第2波・第3波が来る前に事前準備を

事業を継続するために

変化する社会環境に対応していくためには事業形態も変わっていかねばなりません。どのような業種・業態でもウィズコロナ時代において、企業を持続させ、更に発展させるためには時代のニーズに合った戦略を実践し、かつ、第2、第3波が来ても事業を継続できるよう備える必要があります。そのためにも、様々な販路開拓に利用できる「持続化補助金」はおすすめです。

本制度は給付金ではありませんので、「申請したら必ず交付されるお金」ではありません。あくまでも事業者自身が実施したい事業計画を申請し、審査・採択され補助金という形で支援を受けるものです。経営計画書の策定や資金調達などの策定が必須であることから、経営者自らが自社を分析し、強みや弱みを確認でき、販路開拓を含めた戦略を計画する有効な機会でもあります。是非お気軽に商工会議所にお問い合わせください。制度を活用して、効果的な事業実施を行いましょ。

まずは本補助金公式サイトの確認を

持続化補助金には、事業再開の努力を強力に後押しするべく、本補助金に採択された場合にのみ、業種別ガイドライン等に沿った感染防止対策への投資（消毒、マスク、清掃、間仕切り、空気清浄機等の費用）に対して、新たに定額補助・補助上限50万円の別枠「事業再開枠」が上乗せされます（7月20日現在）。時勢に応じて制度も変更が生じる場合がありますので最新の情報は公式サイトのお募要領をご覧ください。

お問い合わせ

前橋商工会議所 中小企業相談所

Tel 027-234-5111

公募要領、申請書類は当所HPよりご確認ください。

<http://www.maebashi-cci.or.jp>

もしくは

一般型の場合

公募 持続化補助 一般型 日商

コロナ特別対応型の場合

公募 持続化補助 コロナ 日商

持続化補助金の導入事例

自社の効果的なPRをホームページを作成して販路開拓！

株式会社クボタ（建築業）

代表取締役 久保田 陽子 様



販路拡大の1丁目1番地はやはり「広告宣伝」ではないでしょうか。自社の業務案内や工事実績を口頭だけで

伝えるには限界が…。現在は、スマートフォンを持つ方も多くなり、インターネットから情報収集することが「日常行為」となっています。

本補助金を活用してHPの作成と営業活動に有効な宣伝チラシを作成した業務用空調設備工事の(株)クボタの久保田陽子社長は「この補助金を知って自社の技術をインターネットでも周知したいと考え、会議所に相談しました。アドバイスをいただきながら市場の調査や今後の計画等を自ら作成することによって、HPを作成する重要性、更にはこれからの経営戦略がより明確になりました」と話し、HP

が立ち上がったからは「お陰様で問い合わせも増え、より広報の効果を実感しました。この補助金を、次の販路開拓策を打ち出してまたチャレンジしたい」と次を見据えています。

株式会社クボタ

前橋市亀里町5233

TEL: 027-2689-0800

<https://kubota-gunma.work/about/>

新規顧客候補に直接アプローチ
自社PRは「展示会」が効果的！

TO BE KOFFEE（「コーヒー商品販売」）

代表 戸部 翔太 様



自慢の技術や商品を新しい顧客に周知させるためには、その業界に特化した展示会への出展がとても効果的。新規顧客候補に直接アプローチできると同時に、

その業界の動向も調査することができず。本補助金を利用して展示会へ出展したTO BE KOFFEEの戸部さんは「当店はアレルギー反応を起こしてしまう方へ安心・安全の提供を行うべく、質の高いカフェインレスコーヒーの商品を開発しました。そのため、本制度を活用して全国のターゲットに販路拡大を図るべく、アレルギー関連イベントとして日本一の規模を誇る『みんな

のアレルギーEXPO2019』に出展しました。本イベントに来場される方は疾患をお持ちの方、健康志向の高い方が多いため、出展の効果がとても大きかったです。また、当日配布するパンフレットも当制度で補助していただいたため、大変助かりました」と戸部社長は語られ、現在は、全国から問い合わせが来るようになりました。

TO BE KOFFEE

TEL: 0500-71200-7236

<https://tobekoffee.com/>

移動販売のための設備投資
キッチンカーで競合店との差別化を図る！

蕎麦 山海酒屋 山人（飲食店）

代表 岸 智浩 様



飲食店は、新型コロナウイルスウィルス感染症拡大対策の中で、3密を防ぎながら売り上げを維持する、さらには新たなお客様へのアプローチをすることが今後の経営には重要です。

山人の岸社長は、最近の消費者が多様な生活スタイルで過ごす傾向にあり、手軽に持ち帰って食事ができる総菜や弁当などを購入することが増えていることに注目。そこで、店舗

とは別の販売展開として、第4回T-1グラ
ンプリメニユーである「豚カリー」を主力メニ
ユーに据え、どこにでも移動が可能でイベン
トなども出店できるキッチンカーでの販売を
考え、持続化補助金を活用して「新たな営業形
態による新規顧客の開拓」を目指しキッチン
カーの導入を実現しました。

「補助金の活用は2回目でしたが、申請にあ
たり自店の経営状況や強みなどを見直し、新
規顧客獲得につながったことは良かったです。
今は、新型コロナウイルス感染症拡大防止の
ためイベント開催がなくなり、今後も積
極的にキッチンカーを活用したいです」と岸
社長は意欲的です。

蕎麦 山海酒屋 前橋市間屋町2-110-118
TEL:027-2507-2002
山人 http://www.yamato-naebashi.com

新型コロナウイルス対応① 設備投資でサプライチェーン毀損の対応！

SweetBaum 株式会社(菓子製造小売)
専務執行役員 川保 弘志 様

比較的安定した市場規模を推移している菓
子業界。それに比例して競合他社も多く存在す
ることから、事業継続には特色のある商品力と
消費者ニーズや動向を常に意識した商品開発
力が必要です。そうした中、商品の原材料の大
半に使用して特色となっているのが、「カルピ

スバター」。元々、生産量が限られているため
希少価値が高く安定した入荷が難しく、昨今の
コロナ禍によるサプライチェーンの毀損から
益々入手困難な状況に拍車がかかり、同社にと
っては喫緊の経営課題でした。

そこで、同社の川保専務は、持続化補助金
(コロナ特別対応型)を知り、「カルピスバター」
を備蓄するための冷凍設備の導入を決心した
と言います。「まだ、承認
は下りていない状況です
が、今回の申請が背中を押
してくれたのは確かです。
事業計画を作成すること
で、改めて目標が設定でき
ました」と常に前向きに捉
えています。

SweetBaum 前橋市西戸貝町5-112-110
株式会社 TEL:027-2800-8020
http://sweet-baum.com/



新型コロナウイルス対応② 顧客のニーズを捉えた非対面接客を！

株式会社C&T(サービス業)
代表取締役社長 瀧澤 清美 様

新型コロナウイルス感染症により、従来の
対面営業を中心とするビジネスモデルからの
転換が求められています。(株)C&Tの瀧澤社

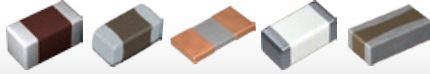
長は、「コロナ型」を活用して非対面型ビジネ
ホテルへの転換に取り組まれています。「当
社は、医療機関の国際化支援サービスを提供
していましたが、新型コロナウイルス感染症
の影響で営業での来院を自粛するよう求めら
れ、大きな影響を受けておりました。今年度
は、補助上限額が100万円の「コロナ型」が
あると知り、医療機関のニーズを満たす非対
面接客を実現して販路開拓をしたいと考えま
した。自社オフィスから営業することを目指
し、ビデオ通話・チャット機能を備えたシス
テムを開発するために申請しました。当社の
場合は、あらかじめ申請書類を作成してから
会議所に問い合わせ、その後はメールで対応
いただきました。申請書類作成の際、システム
開発は仕様書のように
詳細を書いてみるよう
心掛けました」。申請書
類は読み手を納得させ
るためだけでなく、自
分が事業を進めやすく
するためにも具体的に
書くことが大切だと感
じられたと語っていま
す。



株式会社C&T 前橋市新前橋町25-119-2F
TEL:027-251-5515
http://candt.co.jp/

積層セラミックコンデンサ

小型大容量 / 低背型 / 高周波
中高耐圧 / 音鳴き対策



インダクタ

メタル系パワーインダクタ 『MCOIL』™
高周波積層 High-Q



ノイズ対策部品

フェライトチップ ビーズ
コモンモード チョークコイル



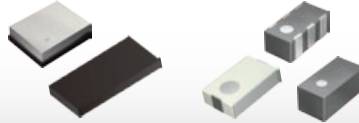
スーパーキャパシタ

電気二重層キャパシタ
リチウムイオンキャパシタ



高周波プロダクツ

FBAR/SAW デバイス
積層セラミック デバイス



モジュール

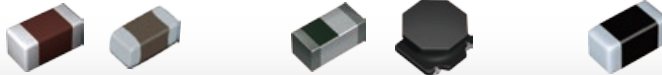
ワイヤレスモジュール
部品内蔵配線板 EOMIN™

- BLE
- W-LAN
- LTE
- Sub-GHz



高信頼性商品群

積層セラミックコンデンサ インダクタ ノイズ対策部品



光無線通信



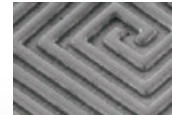
新事業商品群

- MRLD™
- PV ソリューション
 - solmiv™ -L (ソルミーヴL)
 - solmiv™ (ソルミーヴ)
 - solhueru™ (ソルフェル)

- 圧電アクチュエータ
 - 触覚
 - 振動
- 圧電振動センサ

JCコート™

- 撥液
- 親液
- 低凝着・耐摩耗
- 耐熱・絶縁



What's SMART.

超スマート社会(Society5.0)を支える
信頼され、感動を与えるエクセレントカンパニーへ

太陽誘電株式会社

<https://www.yuden.co.jp/jp/>

earth links.
資源の未来を創造する



リプロテック株式会社

本社 / 371-0101 群馬県前橋市富士見町赤城山1204-115
TEL 027-288-5181 FAX 027-288-8108

高崎支社 / 370-0017 群馬県高崎市西島町49-4 2F A

一般・産業廃棄物(中間処理業)未利用資源開発・有機肥料販売
培養土製造販売 バイオ酵素液販売 A飼料製造販売 乾燥オカラ製造販売

事業資金・経営課題の解決に関することは

群馬県信用保証協会

お気軽にご相談ください

本部・営業部 TEL 027-231-8816

群馬県信用保証協会

検索



ALways Security OK
ALSOK



【ビジネスのお悩み・課題
ALSOKで解決!!】

サーマルカメラ

ドームタイプ



測定人数	20人
測定距離	1~3m
測定誤差	±0.5℃
測定温度範囲	30~45℃
価格	650,000円(税別)

品番 / DS-2TD1217B-6/PA

ガンタイプ



測定人数	20人
測定距離	1~3m
測定誤差	±0.5℃
測定温度範囲	30~45℃
価格	650,000円(税別)

品番 / DS-2TD2617B-6/PA

他にも様々な商品を取り扱っております。お気軽にお問合せ下さい。

ALSOK 群馬株式会社

〒371-0854 前橋市大渡町2-1-5
TEL 027-252-5454 FAX 027-251-8388

※三脚：30,000円(税別) 設置・設定料金：一式 50,000円(税別)

会議所活用 DO!

商工会議所の活用事例を紹介します

小規模事業者持続化補助金を活用して自社アピール

昭和40年に自動車整備工場を設立し、現在は钣金塗装業だけではなく、自動車販売・車検・整備など幅広い事業を展開。平成28年4月に工場を移転し、社名も(有)小池自動車钣金工業から(有)KOIKEに変更し、新たなスタートを切りました。今回は自社の強みを活かした販路開拓について話をお伺いしました。

企業概要

有限会社KOIKE 交通運輸部会 No.1569

[代表者] 小池 智明

[URL] <https://koike-tec.com/>

[住所] 群馬県前橋市上大島町94-2

[TEL/FAX] 027-289-4661 / 027-289-4642

[営業時間] 9:00~18:00

[定休日] 日曜・祝日



Do.2 取り組み

会社や事業内容を
知ってもらうために



そんな時に前橋商工会議所に相談したところ、当方の主旨に合致した「小規模事業者持続化補助金」があることを知り、補助してもらえるのならばありがたいと思い、前橋商工会議所牧野さんの指導のもとに、まずは、事務所の存在を知ってもらうために、看板設置を計画しました。色とデザインにこだわり、存在感を出しました。続いて、当社の強みである、県内に4人しかいないマイスター（塗料メーカー推奨）が2人いること、県内では数社しか導入していない最新設備を所有していることを知ってもらいたくして自社ホームページの作成にとりかかりました。

Do.1 課題

工場を移転し、
設備も充実したけど



当社は移転したばかりで看板もなく、自動車修理工場ということが分かりづらい状況でした。また、当社の取引先はディーラーや保険会社が大きな割合を占めていたため、一般顧客からの依頼はほとんどありませんでした。近年はスマートフォンの普及により、いつでもどこでも「検索」して「情報」を得られます。しかし当社は自社ホームページを所有していません。PR力の弱さが、一般顧客の少なさの要因であると考えました。そこで、今後は一般顧客を増やしていきたいと考え、当社の存在を認知していただくための広報方法を検討していました。

「リーフを動く蓄電池」としてBCP活用

外部に給電できることで、使い方が広がります

通信機器などへ……

被災地での照明・通信機器などの電源用

携帯電話 充電 (約10W)
ノートPC (約50W)

避難所では……

電気ポット (約700-1000W)

粉ミルク、暖かい飲み物を提供
電気毛布 (約50-90W)
幼児・高齢者・衰弱者に服を提供

災害現場では……

LED電光掲示板 (約200W)

LED投光機 (約70W)

可搬型EVAパソコンのコンセント部に差し込む



Power Mover

※人前にかかれる医療機器への接続はしないでください。

可搬タイプは設置工事不要
荷室に格納して運搬可能



GN群馬日産 本社/前橋市城東町1丁目6-8 TEL(027)231-2123
ホームページ <https://ni-gunma.nissan-dealer.jp/>

群馬日産

検索

100%電気自動車 **日産リーフ**



牧野係長

小池社長

課題解決に向けた情報提供

産業振興課 工業振興係 係長
経営指導員 牧野友也

最初は工場を移転したばかりで、近隣の住民や事業所に何をしている会社かを知ってもらうこと、そして一般顧客を新たに獲得することを課題としていました。そのため、看板設置やホームページ作成について持続化補助金の活用を提案し申請書作成の支援をさせていただきました。

これからも新たな課題を解決するため、当所の活用できる制度を始めとする情報を提供して、事業所のお役に立ちたいと考えています。

Do.4

今後

会議所に相談して分かる 利用方法



当社の技術、存在をPRすることができましたが、現在もまだまだ需要はディーラーや保険会社、同業者からの紹介の方が多いため、さらに一般顧客を増やしたいと考えております。そして、一人でも多くの方に当社の技術力の高さ、仕上りの良さを知っていただきたいです。そのために、ホームページを見てくれる人を増やしたり、効果が高い宣伝方法を追求したいです。その際はまた前橋商工会議所に相談し、専門家派遣や、その他の制度を利用して課題解決に向けて取り組んでいきたいと思っております。

Do.3

結果

広報の仕方と重要性



看板もホームページ作成も持続化補助金を活用させていただきました。費用の3分の2（上限50万円）を補助してもらえるのは財務的に大変ありがたかったです。

当社は比較的交通量の多い通りに面していることから看板を設置して、近隣住民や会社、目の前の道を通る方に対して自動車修理工場であることをPRできました。また、ホームページを作成したことでお客様に当社の技術や設備を予め確認していただくことができるようになり、よりお客様のニーズに合ったサービスの提供が可能となり、一般顧客のお問い合わせが徐々に増加してきました。



木を活かし 木と生きる

平方木材株式会社

群馬県前橋市天川大島町 1248

TEL : 027-261-0216 FAX : 027-261-0254

知りたい!

まえばし NOW!

新型コロナウイルス感染症の拡大予防のための 「新しい生活様式」



感染症対策と社会経済活動の両立をどうするか。新規陽性患者数は再び増加傾向になり、引き続き感染予防対策に取り組む必要があります。

感染拡大を防ぐためには、感染予防策の徹底や私たち一人ひとりの「新しい生活様式」の実践が重要です。

ご自身はもちろん、大切な家族や友人、地域、事業所を守るため「新しい生活様式」を呼びかけ合い、実践しましょう。

「新しい生活様式」の実践例

1 一人ひとりの基本的感染対策

感染防止の3つの基本…

1. 身体的距離の確保、2. マスクの着用、3. 手洗い

● 人との間隔はできるだけ2メートル（最低1メートル）空ける。

● 会話をする際は、可能な限り真正面を避ける。

● 外出時や屋内でも会話をするとき、人との間隔が十分に取れない場合は、症状がなくてもマスクを着用する。ただし、夏場は、熱中症に十分注意する。

● 家に帰ったらまず手や顔を洗う。人混みの多い場所に行った後は、でき

るだけすぐに着替える、シャワーを浴びる。

● 手洗いは30秒程度かけて水と石けんで丁寧に洗う（手指消毒薬の使用も可）。

移動に関する感染対策

● 感染が流行している地域からの移動、感染が流行している地域への移動は控える。

● 発症した時のため、誰とどこで会ったかをメモにする。接触確認アプリの活用も。

● 地域の感染状況に注意する。

2

日常生活を営む上での基本的生活様式

● まめに手洗い・手指消毒

● 咳エチケットの徹底

● こまめに換気（エアコン併用で室温を28℃以下に）

● 身体的距離の確保

● 「3密」の回避（密集、密接、密閉）

● 一人ひとりの健康状態に応じた運動や食事、禁煙等、適切な生活習慣の理解・実行

● 毎朝の体温測定、健康チェック。発熱又は風邪の症状がある場合は無理せず自宅で療養

3

日常生活の各場面別の生活様式

買い物

● 通販も利用

● 1人または少数ですいた時間に

● 電子決済の利用

● 計画をたてて素早く済ませ

● サンプルなど展示品への接触は控えめに

● レジに並ぶときは、前後にスペース
娯楽、スポーツ等

● 公園はすいた時間、場所を選ぶ

● 筋トレやヨガは、十分に人との間隔をもしくは自宅で動画を活用

● ジョギングは少人数で

● すれ違うときは距離をとるマナー

● 予約制を利用してゆったりと

● 狭い部屋での長居は無用

● 歌や応援は、十分な距離かオンライン

公共交通機関の利用

● 会話は控えめに

● 混んでいる時間帯は避けて

● 徒歩や自転車利用も併用する

食事

● お持ち帰りや出前、デリバリーも

● 屋外空間で気持ちよく

● 大皿は避けて、料理は個々に

● 対面ではなく、横並びで座ろう

● 料理に集中、おしゃべりは控えめに

● お酌、グラスやお猪口の回し飲みは

- 避けて
- イベント等への参加
- 接触確認アプリの活用を
- 発熱や風邪の症状がある場合は参加しない

4 働き方の新しいスタイル

- テレワークやローテーション勤務
- 時差通勤でゆったりと
- オフィスはひろびろと
- 会議はオンライン
- 対面での打合わせは換気とマスク

業種別「感染拡大予防ガイドライン」

事業者の皆様には、提供するサービスに応じた感染拡大防止の取り組みをお願いいたします。具体的な「感染拡大予防ガイドライン」は、内閣官房のホームページから業種、業界団体名ごとに確認することができます。

熱中症にご注意！

マスク着用により、皮膚からの熱が逃げにくくなったり、気づかないうちに脱水になったりするなど体温調整がしづらくなってしまう。「新しい生活様式」と「熱中症予防」を両立させましょう。特に、高齢者、こども、障害者の方々は熱中症になりやすい

ので十分に注意しましょう。

ポイント

- ① 適宜マスクを外す
- ・ 屋外で人と十分な距離（2メートル以上）が確保できるとき
- ・ マスク着用時は負荷のかかる作業や激しい運動は避け、周囲の人と距離を十分にとったうえでマスクを外して休憩する
- ② エアコンを使用するなど暑さを避ける
- ・ エアコン使用中も、こまめに換気をお願いします
- ③ 喉が渇いていなくてもこまめに水分補給
- ④ 日頃からの体調管理
- ・ 毎朝など定時の体温測定と健康チェックをする
- ・ 体調が悪い時は、無理せず自宅で静養

相談・受診の目安

以下のいずれかに該当する場合は、帰国者・接触者相談センターにご相談ください。

- 息苦しさ（呼吸困難）、強いだるさ（倦怠感）、高熱等の強い症状のいずれかがある
- 重症化しやすい方（※）で、発熱や咳などの比較的軽い風邪の症状が

ある

- （※）高齢者、糖尿病、心不全、呼吸器疾患（COPD等）等の基礎疾患がある方や透析を受けている方、免疫抑制剤や抗がん剤等を用いている方

○ 発熱や咳など比較的軽い風邪の症状が続く

前橋市保健所帰国者・接触者相談センター（コールセンター）…027-220-1151
受付時間…午前8時30分から午後9時まで（それ以外の時間で緊急の場合は、前橋市役所直室…027-224-1111 経由で保健所の担当職員が対応します）



何つくる会社？ 創造イマジネーション企業

株式会社勝山工務所
勝山一級建築士事務所

K A T S U Y A M A

建築設計監理・調査・企画
コンサルティング業務

住所：群馬県前橋市上小出町2-39-12
TEL:027-231-3590・FAX:027-234-8561

創業72年



連載企画

手島仁の前橋学講座

〜歴史×ビジネス×まちづくり〜

第5回 前橋二尊④

やすいよびえもんまさあき
安井與左衛門政章

利根川との宿命

前橋の盛衰は利根川に左右されたと
言っても過言ではない。市内中央商
店街は利根川の川底で、「二里の渡し」
と言われるくらい広々とした河原を
利根川の本流が流れていた。

その本流が西遷し現在の流れにな
ったのは「享祿・天文年間の洪水」(16
世紀)と言われている。その結果、かつ
ての本流が広瀬川、桃ノ木川として残
るようになった。

広瀬川から端氣川が分流し、江戸時
代には舟運として使われた。しかし通
船はうまく機能しなかった。両川は前
橋城下の中心に直結するという特徴
を持ったが、農業用水としての側面が
強く、水運の利用が十分でなかった
ことは、江戸時代前橋の発展にマイナ

スであった。

明治時代以降になると、広瀬川の水
流は製糸や擦糸の器械の動力として
使われた。広瀬川と佐久間川に挟まれ
た一帯に製糸工場が密集するようにな
り、地下水の豊富さと水質の良さによ
り、日本を代表する製糸都市が形成さ
れた。

前橋城が名城であったのは、利根川
を背後の防備に、広瀬川を遠構えとい
う地形を生かしたからであった。しか
し、利根川の本流が本丸の後ろを迂回
して流れていたのに、たびたびの出水
により本丸下の崖に打ち当たるよう
になり、崖を崩し始め(川欠け)、本
丸御殿が半壊されるようになり、酒井
氏は姫路に転封し、替わって入封した
松平氏の時代には本丸が崩され、松平
氏も川越へ移ったのであるから、利根

川は前橋の発展にとって大きな障害
であった。

安井與左衛門政章

しかし、利根川の治水に尽くし、藩
主松平氏の帰城や新田開発など前橋
復興ⅡV字回復のもとを築いた人物
がいた。安井與左衛門政章である。

安井については、大正11年
(1922)に建碑された「安井與左衛
門政章功績之碑」が「るなばあく」(前
橋中央児童公園)内にある。それらに
よると次の通りであった。

安井政章は天明7年(1787)10
月、川越藩士渡邊玄郭の第三子として
生まれた。藩儒・佐藤登に師事し俊秀
と称され、安井久道の養子となった。
宝蔵院流槍法を学び藩の師範となつ
た。安井は、藩主が去った後の前橋が

human&value

建築設計のノウハウをベースにして
建築コンサルティング&専門サービスを
「人と価値」で支援することが仕事です。

ISHII Sekkei
株式会社 石井設計

<http://www.is-ishii.jp>

まちづくりのその先へ。

「土荒れ民散れば、君深くこれを慨き、藩庁に建議し以て恢復を図らん」とした。

ようやく天保2年（1831）に藩主・斉典の許可が下りた。安井は川越から前橋へ出発するにあたり、家族に覚悟を次のように言い渡した。「この行は任重く事大にして、若し成らざれば即ち一死を以て謝すること有るのみ。断じて帰葬する勿れ」と。前橋復興を命がけて行う覚悟で前橋に到着した安井は、役人や有力者を集めて河川改修や新田開発のことなど、その計画を諮った。しかし、「衆その成否を疑ひ、稍難色有り。君利弊を力説するに、衆遂にその理に服し、議して乃ち藩帑を仰がず、民力に頼りて以て工役を起こさんことを決す」と、最初はその成否を疑っていた領民も、安井の説得により、藩の費用（藩帑）を当てにせず、民力で工事を行うことを決定した。

その結果、「田を得ること九十七町」となった。そこで、安井は前橋取締役に任じられ、さらに「良田を復すること七百五十町、民籍を増すこと三百六十戸」と、安井の指導により前橋領は着実に復興していった。

この5年間の実績を背景に、安井は



るなばあくにある安井與左衛門政章功績之碑

利根川の改修に着手した。川筋をつくり流れを変え、堤防（石堤）を築いたりした。その結果、前橋城再築の前提が整った。また、赤城山南麓の植林は船津伝次平のことと語り伝えられているが、それ以前に安井の手によって松樹の植林が行われた。敷島公園の松林も安井の植林であった。

安井は嘉永6年（1853）、前橋城再築を見ずして亡くなり、栄林寺（川越市）に葬られた。大正7年（1918）に「正五位」が追賞されたのを機に、「安井與左衛門政章功績之碑」の建立が計画され、同11年に完成した。

前橋二十五人衆へ

藩主不在100年、城下町前橋は消滅した。しかし、前橋復興ⅡV字回復のスタートは安井與左衛門政章と藩費（官）に頼らず安井に協力した領民の力であった。

安政6年（1859）の横浜開港による生糸貿易が追い風となった。前橋復興の最終目標は前橋城の再築と藩主の帰城であった。前橋城は民力で再築され、藩主・直克は帰城した。しかし、同年が大政奉還と王政復古の大号令で明治維新を迎え、明治4年（1871）に廃藩置県となり、前橋は城下町として発展することができなくなった。

しかし、生糸業を経済力として高まった民力は、下村善太郎をはじめとする前橋二十五人衆らによって、「前橋復興」を県庁誘致運動に転換し、県都前橋を実現することで成し遂げた。

自死に代えて前橋から姫路への転封に異を唱えた酒井家の川合勘解由左衛門定恒、死を覚悟で前橋復興を進めた松平家の安井與左衛門政章は、「前橋二尊」と呼ぶにふさわしい前橋の恩人である。

（群馬地域学研究所 代表理事）

上・下水道資材、住宅設備機器、建設機械の総合商社

株式会社 **ヌクイ**



〒371-0854 前橋市大渡町 2-2-3

TEL.027-251-4191 FAX.027-253-5611 ホームページ：<http://www.nukui-net.co.jp>

NUKUI

新型コロナウイルス対策

《オフィス・店舗・スーパー・ホテル等》

株式会社 マエタスタジオ

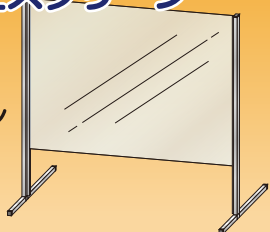
群馬県前橋市大友町 1-13-3

TEL 027-251-5841

http://www.maedastudio.co.jp

飛散防止スクリーン

受付・レジ
カウンター
パーテーション

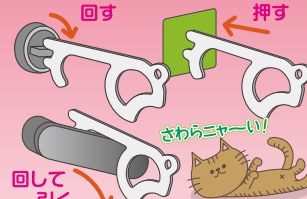


ソーシャルディスタンス

床張りシート

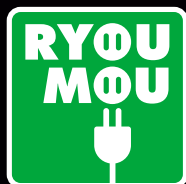


接触防止キーホルダー



LED照明・業務用エアコン

取替工事



今すぐお電話



0120-716-113

しつこい営業はいたしません。お気軽にお電話ください。

ペンキにペンキ

有限会社 **リョウモウ**

リョウモウ 検索

Tel:027-260-3210 Fax:027-260-3211 E-mail:info@ryoumou.com 前橋市上泉町 1034 代表取締役 深井 浩



前橋溶接協会は、地域のものづくりを支える溶接技術向上のため、群馬県溶接協会が主催する「JIS溶接技能者評価試験」の普及に取り組んでいます。

2020年度 溶接技能者評価試験

試験日		対象となる適格性証明書の有効期限	申込締切日	試験会場	定員	
11月	4日(水)	—	外国人技能実習機構へお問合せ下さい(03-6712-1523)	群馬産業技術センター	OTIT	40名
	5日(木)	2020年12月31日～2021年6月30日	9月18日(金)		JIS	100名
12月	3日(木)	2021年1月31日～2021年7月31日	10月16日(金)	"	JIS	100名
	17日(木)	2021年2月28日～2021年8月31日			すみ肉	10名
1月	14日(木)	2021年2月28日～2021年8月31日	11月20日(金)	"	JIS	100名
	15日(金)	—			外国人技能実習機構へお問合せ下さい(03-6712-1523)	OTIT
2月	4日(木)	2021年3月31日～2021年9月30日	12月11日(金)	"	JIS	100名
	18日(木)	2021年4月30日～2021年10月31日			すみ肉	10名
3月	3日(水)	—	外国人技能実習機構へお問合せ下さい(03-6712-1523)	"	OTIT	40名
	4日(木)	2021年4月30日～2021年10月31日	1月15日(金)		JIS	100名

※新型コロナウイルス感染症の影響で、再評価試験対象者に対し、資格の6ヶ月期限延長特別措置が行なわれています。資格有効期限 2020年4月末より 2021年3月末までの方が対象となります。

お問合せ・お申込みは **前橋溶接協会 TEL.027-234-5100**



松村興業株式会社

松村興業株式会社はクレーン作業で
お客様のご要望にお応えします！

住所 〒371-0231 群馬県前橋市堀越町2790-1
電話番号 027-283-3854 FAX番号 027-283-8154
HP <http://matsumura-k.c.ooco.jp/>



エリア限定 関東1都6県(茨城県、栃木県、群馬県、埼玉県、千葉県、東京都、神奈川県) 限定発売

一時的な精神的ストレスがかかる状況での
ストレスを緩和 睡眠の質の向上

ヤクルト
Yakult 1000

機能性表示食品

(L.カゼイ YIT 9029)

乳酸菌 シロタ株1,000億個 1本100ml 当たり

<届出表示>

本品には乳酸菌 シロタ株(L.カゼイ YIT 9029)が含まれるので、一時的な精神的ストレスがかかる状況でのストレスをやわらげ、また、睡眠の質(眠りの深さ、すっきりとした目覚め)を高める機能があります。さらに、乳酸菌 シロタ株(L.カゼイ YIT 9029)には、腸内環境を改善する機能があることが報告されています。

食生活は、主食、主菜、副菜を基本に、食事のバランスを。本品は、特定保健用食品とは異なり、消費者庁長官による個別審査を受けたものではありません。本品は、疾病の診断、治療、予防を目的としたものではありません。

疫病のある方、未成年者、妊産婦(妊娠を計画している方を含む)、授乳中の方を対象に開発された食品ではありません。



人も地球も健康に
Yakult

お問合せ

群馬ヤクルト販売株式会社



0800-700-8960

ヤクルト 受付時間
9:00~17:00
(土・日曜日・祝日は除く)

TeleOfficeは、映像や音声はもちろん、資料やホワイトボードも共有できる、ペーパーレス会議システムです。



FUJIAUTO GROUP

株式会社シャープドキュメント富士

〒371-0023 前橋市本町 2-11-2 富士オートビル 6F TEL:027-220-5022 担当: 安田



『総務担当者セミナー』を開催！

業種を問わず中小企業において総務部門は経理から労務管理まで幅広く対応しながら経営者を補佐する役割を担うとともに、各部門が機能しやすいようにサポートしていかなければなりません。

そこで本セミナーでは、総務担当者の方々を対象に煩雑な業務を滞りなく処理するための日常業務の見直しとさらに一歩進んだ業務処理法を習得していただきます。

※新型コロナウイルス感染拡大の状況により、開催中止又は延期となる場合もありますことをご承ください。

- 日時** 9月9日(水) 10:00~16:00
- 会場** ペイシア文化ホール 5階 505・506会議室
- 講師** (有)マスエージェント 代表取締役 林 忠史 氏
- 対象** 経理・財務担当者
- 定員** 20名(先着順 定員になり次第締め切ります)
- 受講料** 1,000円(税込)
- お申込み** 同封の申込用紙(チラシ)に必要事項を記入のうえFax (027-234-8031)にてお申し込みください。
- お問合せ** 前橋商工会議所 経営支援課 Tel. 027-234-5115



第60回前橋市発明考案展 作品大募集！ ～あなたの「アイデア」を形にしませんか？

本展は市内小中学校の児童・生徒の皆様をはじめ、幅広い年代の方にご参加いただいております。奮ってご応募ください。

- 応募資格** 前橋市内在住の方、または本市に住所を有する大学・専門学校の学生、事業所の従業員の方
- 募集作品** 現品または雛形見本とし、危険物、不衛生または公安秩序を害するものを除く作品であること。詳細は当所ホームページをご覧ください。
- 展示** 応募作品は9月26日(土)～9月27日(日)に前橋市児童文化センター(前橋市西片貝町5-8)にて展示いたします。
- お申込み** 所定の申込書を8月31日(月)までに前橋発明協会事務局まで持参または送付ください。応募作品は9月25日(金)に前橋市児童文化センターへ搬入してください。
- お問合せ** 前橋発明協会(前橋商工会議所 産業振興課内) Tel. 027-234-5100



永年勤続従業員・企業貢献技術者等の表彰者推薦

前橋市と前橋商工会議所、前橋東部商工会、富士見商工会では市内の事業所に勤務されている永年勤続従業員と企業貢献技術者等の皆様を表彰します。事業主または事業主が所属する同業団体の代表者は、下記に該当する方をご推薦ください。

なお、表彰式は11月5日(木)午前10時から前橋テルサ2階ホールで行います。

新型コロナウイルス感染症の状況によって、表彰式が中止となる可能性がありますので、ご了承ください。その際は、別途通知します。表彰式を中止する場合でも、被表彰者には別の方法により賞状及び記念品を贈呈します。

対象 次のいずれかに該当する方。ただし、永年勤続表彰については、自営業者、企業の経営者や役員、その子ども・兄弟等、パート従業員、過去に表彰された方は除きます。

〈永年勤続表彰〉

- ①市内の事業所等の従業員で勤務成績が優秀で他の模範となり、同一事業所に10年以上勤務している方。
- ②①の条件を満たし、同一事業所に20年以上勤務している方。
- ③同一事業所に30年以上勤務し、特に功労がある方。

〈企業貢献技術者等表彰〉

市内の事業所等に勤務する技術者等で、企業内の合理化・省力化・技術改善・新製品開発・サービス向上等に取り組み、その結果企業の発展に著しく貢献し、かつ勤務成績が優秀で他の模範となる方。

お申込み 同封の推薦書に必要事項を記入し、下記推薦書配布場所へ直接お持ちいただくか、ご郵送ください。

■推薦書の配布場所

推薦書は、前橋市産業政策課、前橋商工会議所、前橋東部商工会、富士見商工会の窓口にて配布。推薦書は前橋市、前橋商工会議所のホームページからダウンロードが可能です。

- ・前橋市産業政策課 Tel. 027-898-6985
- ・前橋東部商工会 Tel. 027-283-2422
- ・富士見商工会 Tel. 027-288-2593

締め切り 9月4日(金)

お問合せ

永年勤続表彰：前橋商工会議所 経営支援課
Tel. 027-234-5115
企業貢献技術者等表彰：前橋商工会議所 産業振興課
Tel. 027-234-5100



山田画歴

2020年画廊企画 PART 7 山田純嗣 作品展

— 軌 跡 —

2020年8月22日[土] - 30日[日]

am10:30-pm7:00 (火曜休廊・最終日 pm5:00)



画廊翠嵐 371-0801 前橋市文京町 1-47-1
TEL 027-223-6311(代)
URL: <http://www.suiran.com/>



「(08-3) surface」 インタリオ・オン・フォト 134X195cm 2008年



あなたの経営課題を専門家が応援します！ ～エキスパートバンクのご案内～

エキスパートバンクは小規模事業者が経営において抱える幅広い課題に対して、専門のノウハウを持つ専門家を当所が派遣し、具体的かつ実践的な解決策等を指導助言するものです。

支援内容 経営全般・生産管理、商品開発・販路開拓・販売促進・店舗改善、デザイン、情報化・労務管理知財、法務など

申込対象 当所管内の小規模事業者

派遣回数 原則、1回(2時間)まで

申込方法 事前に商工会議所までお電話にてご相談ください。なお、ご利用にあたり専用の申込書の提出をお願いします。

お問合せ 前橋商工会議所 経営支援課
Tel. 027-234-5115



■詳細はウェブサイトをご覧ください



RPA活用ウェビナーのお知らせ 待ったなし 地方こそ、ビジネスをDXにシフトせよ

ビジネスの場面でIT活用による生産性向上は必要不可欠な取り組みです。そこで、最近話題になっているDXシフトやRPA導入による効果を中心に解説しつつ、IT導入補助金の活用事例も紹介するオンラインセミナーを開催します。

日時 8月26日(水) 16:00～17:30

内容

〈第1部〉『待ったなし。地方こそ、ビジネスをDXにシフトせよ。』

講師：(一社)日本RPA協会 代表理事 大角 暢之 氏

〈第2部〉『少子高齢化時代の必須ビジネスツール・RPA活用術』

講師：(株)エクスプレーン 代表取締役社長 石田 有 氏

開催方法 オンライン ※アクセス方法は申込後に連絡

定員 100人 ※参加費無料

お申込み 同封のチラシをご覧ください、ウェブサイトからFAXにてお申し込みください

お問合せ 前橋商工会議所 経営支援課 Tel. 027-234-5115



自然災害・新型コロナから会社を守るための 事業継続力強化オンラインセミナー

新型コロナウイルス感染症拡大で経済活動が停滞するなか、感染症拡大防止策だけでなく、自然災害への備えも求められます。もし備えを疎かにしてしまい、有事の際にうまく対処できなければ取引先や顧客からの信頼を失う可能性があります。

そこで災害や感染症拡大による経営リスク、事業継続力強化のための方策の必要性、ウィズコロナ時代の危機対策などをトピックにしたセミナーを開催します。

日時 9月7日(月) 14:00～15:30

講師 坂本 憲幸氏

(東京海上日動リスクコンサルティング(株) 主幹研究員)

開催方法 オンライン ※アクセス方法は申込後に連絡

定員 100人 ※参加費無料

お申込み 同封のチラシをご覧ください、ウェブサイトからFAXにてお申し込みください

お問合せ 前橋商工会議所 経営支援課 Tel. 027-234-5115



経営課題と事業継続力強化に関する ウェブアンケートにご協力ください！

前橋市、前橋商工会議所、東京海上日動火災保険(株)群馬支店では、水害や地震、コロナウイルス等の有事が発生した際の対応策(減災・防災の取り組み)など、事業所の事業継続力強化に向けた支援を行っております。

そこで今回、ウィズコロナ時代における経営課題と事業継続力強化の取り組み状況を把握するべく調査を行っております。今後の各種支援策の企画立案や経営課題に対する支援実施のための基礎資料として活用いたします。ご回答へのご協力のほどお願いします。

回答 下のQRコードから回答フォームにお進みください
当所ウェブサイトからもご回答できます

主体 前橋市、前橋商工会議所、東京海上日動火災保険(株)群馬支店

期間 8月20日(木)まで

お問合せ 前橋商工会議所 経営支援課
Tel. 027-234-5115



経営者も従業員もオトクな国の制度あります
企業型確定拠出年金のご説明はじめてます



Life Design Co., Ltd.
株式会社ライフデザイン

027-261-5891 営業時間：9:00～17:00 定休：土・日・祝
〒371-0012 群馬県前橋市東片貝町278



「地域うまいもんマルシェ」 日本百貨店しょくひんかん 出店者募集

自社の「自慢の逸品」を、東京・秋葉原の「日本百貨店しょくひんかん」と連携し「地域うまいもんマルシェ」として販売会をいたします。この事業では、出店をきっかけに日本百貨店の常設販売に採用された実績もあります。



※日本百貨店自体の営業状況によっては開催できない場合がありますのでご了承ください。

出店期間 11月24日(火)～11月30日(月)

会場 日本百貨店しょくひんかん
東京都千代田区神田練堀町8-2 CHABARA内
(JR秋葉原駅より徒歩3分)

出店数 飲食商品を扱う2店舗

出店料 無料 ※売上げの20%を日本百貨店に支払いあり

申込期限 9月末日

お問合せ 前橋商工会議所 産業振興課 Tel. 027-234-5109



中小企業庁からのお知らせ 経営相談をオンラインで行います！

事業者様の事務所から、企業経営・中小企業施策等の専門家に無料で相談が可能です。ぜひご利用ください！

ご相談内容の例

- 資金繰り(政府系金融機関による融資、民間金融機関による信用保証付融資)
- 設備投資・販路開拓(生産性革命推進事業、販路開拓支援)
- 経営環境の整備(雇用関連、事業継続力の強化)等

ご相談方法

- ①申し込み：オンライン窓口(下記URL)にアクセスし、申込フォームに内容を記入してください。
- ②相談日時の決定：相談日時が決まりましたら、事務局よりメールにてご連絡します。
- ③オンライン相談の実施：指定した日時になりましたら、メールにてご連絡したURLにてご参加ください。



URL <https://hojyokin.work/keisoudan>



かき氷FES2020 開催中

7月1日よりはじまった「かき氷FES2020」。コロナウイルス感染症の影響により、夏のイベントが中止となる中、前橋のまちじゅうでは新しい夏の楽しみ方の1つとしてかき氷の食べ歩きイベントが始まっています。各飲食店がお店の特色に合わせたオリジナルの今まで見たことないトッピングやソースなど自慢の夏のスイーツ、かき氷をご用意しています！SNSを利用したポイントカードもあり。

暑い夏でも今年の夏はかき氷で熱くなって下さい！

参加店舗

HPより、随時紹介しておりますのでご確認ください。

<https://kakigorifes.com/>

※「かき氷FES」で検索してください。

イベント期間 9月30日(水)まで

お問合せ

かき氷FES2020事務局

MAIL: kakigorifes2020@hotmail.com

担当: 堤



事業用資産が被災したときは 罹災証明書を交付します

前橋市では、自然災害で事業用建物や事業用設備等に被害があった場合に、これを証明する「罹災証明書」及び本市に届け出た事実を証明する「被災届出証明書」を交付しています。これらの証明書は、保険の申請などの手続きに必要となる場合があります。申請には、片付ける前の被害状況を写真で撮影するなど、記録を残しておく必要があります。

必要書類

申請書(前橋市ホームページでダウンロードできます)、被害の分かる写真(被災建物全体が撮影されたものと、被災部分が拡大撮影されたもの、各1～2枚添付)、修理に係る書類(見積書・領収書)

申請先

<事業用設備等> 市役所産業政策課

<事業用建物> 市役所資産税課

このほか、各支所・市民サービスセンターでも申請できます。

お問合せ

産業政策課 Tel. 027-898-6983

資産税課 Tel. 027-898-6218・027-898-6219

光・空気・水・通信 環境プランニング



門倉電機株式会社

群馬県前橋市西善町621番地

TEL:027-267-9621 FAX:027-267-9666



県立前橋産業技術専門学校 スキルアップセミナーのご案内

県立前橋産業技術専門学校では、企業にお勤めの皆様のスキルアップをはかるための講習を実施しています。

【令和2年9月の開催予定コース】

コース名	日 時
2D-CAD活用技術(設定編)	9/5(土)、12(土) 9:00~16:30
JIS溶接技能者評価試験準備講習 半自動溶接(SA-2F等)	9/7(月)~10(木) 17:00~20:15
Jw_cad入門②	9/8(火)、15(火) 9:00~16:30
簿記入門プラス ~期末の決算 手続の基礎知識を学びます~	9/9(水)、16(水) 9:00~16:30
Word&Excelビジネス実践講習①	9/17(木)、24(木) 9:00~16:30

*応募は先着順で、受講料は1コース1人¥9,600です。
*募集締切日や、応募方法等については前橋産業技術専門学校のホームページをご覧ください。

お問合せ

県立前橋産業技術専門学校
Tel. 027-230-2211 (スキルアップセミナー担当)
URL <https://maetech.ac.jp/>



県内企業紹介動画の募集

群馬県では、県内外の学生等に対して県内企業情報を発信するため、ジョブカフェぐんまHP内に企業紹介動画を掲載する動画サイトを開設しました。このページには、県主催オンライン企業説明会等を記録した動画のほか、県内企業が独自に作成した企業紹介動画についても掲載し、情報の充実を図っていきます。

動画について、随時募集していますので、県内企業の皆様には、ぜひこのページを活用いただき、人材の確保にお役立てください。動画掲載費用は、無料です。

掲載場所 ジョブカフェぐんまHP内「みんなで知ろう。群馬の企業紹介動画!」(URL: <https://www.wakamono.jp/movie/index.php>)

☆申請書や動画掲載手続などの詳細はこちら
☆ジョブカフェぐんま企業紹介動画ページはこちら



(群馬県HP)



(企業紹介動画ページ)

お問合せ 群馬県労働政策課労働力確保対策室人材誘致係
Tel. 027-226-3408



放送大学10月入学生募集中!

放送大学はテレビ・インターネットを利用して授業を行う通信制の大学です。働きながら学んで大学を卒業したい、学びを楽しみたいなど、様々な目的で幅広い世代や職業の方が学んでいます。ただいま2020年10月入学生を募集しています。詳しい資料を無料で送付いたしますので、お気軽にお問い合わせください。

募集学生の種類

- 教養学部 - 科目履修生(6ヶ月在学し、希望する科目を履修)
選科履修生(1年間在学し、希望する科目を履修)
全科履修生(4年以上在学し、卒業を目指す)
- 大学院 - 修士科目生(6ヶ月在学し、希望する科目を履修)
修士選科生(1年間在学し、希望する科目を履修)

出願期間 第1回: 6月10日(水)~8月31日(月)
第2回: 9月1日(火)~9月15日(火)
(インターネットでの出願も受け付けています)

お問合せ 放送大学群馬学習センター
〒371-0032 前橋市若宮町1-13-2
Tel. 027-230-1085 URL <https://www.ouj.ac.jp>



障害者スマートワーク(テレワーク) アンケート調査に御協力ください

群馬県では、障害の影響により職場へ出勤することが困難な障害者の就労機会を拡大するため、障害者のスマートワーク(テレワーク)支援に取り組んでいます。

現在、県内の企業・事業所を対象にアンケート調査を実施していますので、御協力をお願いします。

1. アンケート調査の対象

群馬県内に法人の本拠地が所在する企業・事業所
※県内に複数の事業所がある場合は、事業所ごとに御回答されるのではなく、代表する1事業所が御回答ください。

2. 回答方法

ぐんま電子申請受付システムにて御回答ください。
(回答方法の詳細は群馬県ホームページを御確認ください:
https://www.pref.gunma.jp/06/g22g_00169.html)

3. 回答期限

令和2年8月14日(金)

お問合せ
群馬県労働政策課障害者就労支援係
Tel. 027-226-3403

警備業務の安心・安全を提供致します

有限会社イベントセキュリティプロデュース



Event Security Produce

〒371-0821 群馬県前橋市上新田町221-2

TEL:027-254-0321 FAX:027-254-5796

E-mail: esp@abeam.ocn.ne.jp





ごみ分別アプリ「さんあ〜る」の広告を募集します

ごみ分別アプリ「さんあ〜る」へ掲載する広告を募集します。詳しくは問い合わせるか、本市ホームページをご覧ください。

- 広告の大きさ 縦600×横600ピクセル、容量500キロバイト以内、PNG形式
- 募集枠 3枠
- 掲載料 1枠3万円
- 対象 企業や団体など(応募が定数を超えた場合、市内企業、団体優先のうえ抽選。)
- 申し込み 8月31日(月)までに申込用紙に記入し、ごみ減量課へ郵送または直接

担当課/ごみ減量課 ごみ減量係 Tel. 027-898-6272

暮らしのガイドブックの広告を募集 全世帯配布の冊子でPRを

本市の市政情報などを掲載した、暮らしのガイドブックをサイネックスと協働で発行。この冊子に掲載する有料広告を募集します。冊子は今年11月頃に、市内の全世帯に配布予定です。なお、新型コロナウイルス感染症の感染拡大状況により、発行日や広告募集期間に変更がある場合があります。

- 対象 企業や団体
- 掲載スペース 縦60ミリメートル×横58ミリメートルから
- 費用 6万6,000円から
- ▼ 8月31日(月)までにサイネックス
Tel. 027-353-8391へ

担当課/市政発信課 Tel. 027-898-6642

わかもの職場定着支援講座の受講生募集

ジョブセンターまえばしでは、仕事や職場への定着、または就職活動中の意欲向上を目的に職場定着支援講座を開催しています。様々な職場で働く人たちと交流して仲間づくりやリフレッシュしましょう。

物づくり講座や体を動かす講座など様々な講座がありますので詳細はHPでご確認ください。
参加にはジョブセンターまえばしへの登録が必要です。(登録済みの方は除く)

- 対象 在職中・就職活動中の45歳未満のわかもの
- 講座日時 9月～12月 19～20時30分
- 申込方法 HPのセミナーイベントカレンダーよりお申込みください。
- 会場 ジョブセンターまえばし 前橋市大渡町2-3-15
- 申込締切 8月17日(月)
- 問い合わせ Tel. 027-252-0500



担当課/産業政策課 雇用促進係 Tel. 027-898-6985

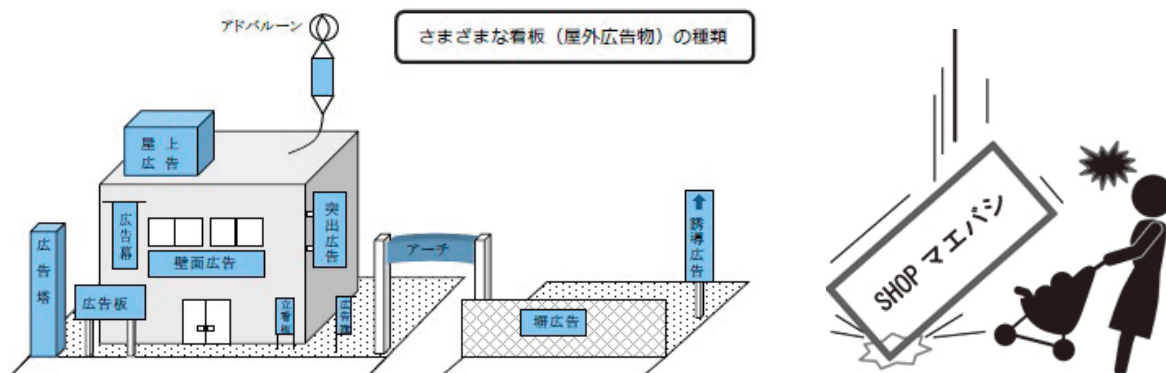
看板は適正に表示・管理しましょう！

【事故防止のため定期点検を】

店舗や営業所に掲げる看板(屋外広告物)は事業者のイメージを伝える重要なツールです。もし、皆さんが掲げる看板が落下・倒壊して第三者に被害を及ぼす事故を起こしてしまったら、長年、積み重ねてきた自社の信頼を一瞬で失いかねません。看板の老朽化や不整備に起因する看板の落下・倒壊事故により、事業者が多額の損害賠償責任を負うケースも発生しています。事故を未然に防ぐために、日頃から目視点検を行うとともに、定期的に専門業者へ点検を依頼するなど、適正に管理しましょう。

【看板の表示にはルールがあります】

前橋市では屋外広告物条例により、看板などの管理義務、大きさ・表示面積のルール及び違反広告物の罰則制度などを定めています。また、一定の面積を超える屋外広告物の表示やロードサイン設置の際には、市の許可が必要です。屋外広告物の設置を依頼する場合は、必ず前橋市長の登録を受けた業者に依頼してください。ルールを守り、安全で景観に配慮した看板の掲出にご理解・ご協力をお願いいたします。



担当課／都市計画課 景観・歴史まちづくり係 Tel. 027-898-6974

前橋市産業振興・社会貢献優良企業表彰の自薦企業を募集

前橋市産業振興・社会貢献優良企業表彰式の自薦企業を募集します。表彰企業は審査後に決定します。この制度は、技術の改善向上、経営の合理化に取り組み、業績をあげ地域活性化に貢献した企業や、高齢者・障がい者雇用、女性活躍推進に積極的に取り組む企業等を表彰することにより、本市産業の振興を図ることを目的としています。

- 対象 市内に事業所を有する企業
- 用紙のダウンロード 本市ホームページにて
- 申し込み 8月31日(月)までに郵送、または持参にて前橋市役所産業政策課まで
- 表彰式日時 令和3年2月22日(月) 10時30分～
- 会場 前橋テルサ



担当課／産業政策課 産業政策係 Tel. 027-898-6983



建設業 1 人親方の皆様へ 従業員がいなくても労災保険に入れます！

富士見商工会では、建設業の一人親方が加入いただける労災保険特別加入を取り扱っています。

労災保険とは、従業員が勤務中や通勤時に事故等により傷病が生じた場合に適用されますが事業主は対象となりません。

事業主の方が、もし、作事中に事故にあわれた場合、健康保険も使えないため、治療費が全額自己負担となる場合もあります。

また、労災保険加入の確認が取れないと工事現場に入れないケースも出ています。

詳しくは富士見商工会までお問い合わせください。

加入要件

富士見商工会の会員又は入会して会員になれる方であって

1. 建設業を営んでいる一人親方
2. 従業員を雇っていない法人役員
3. 従業員の雇用が年間100日未満の事業主
4. 一人親方が行う建設業の家族従業員の方

加入のための費用

富士見商工会会費

- ・年会費 個人会員 12,000円 法人会員 18,000円
- ・会費は、年2回(前期6月 後期11月)に分割して商工会が指定する日に口座振替いたします。
- ・労災保険の事務委託を希望する方は、会員である事が必要です。

労働保険事務委託に係る費用

- ・事務組合事務委託手数料・1人親方労災年会費 1,000円(当分の間)
- ・第1期分保険料納入時に併せて納付していただきます。

保険料と納付

1. 特別加入の場合、加入者本人が「給付基礎日額」を選択し、それに所定の保険料率をかけて算定された保険料を支払います。
2. 給付基礎日額は、労働者の平均賃金にあたります。自身の所得水準に見合った額を選択します。高く設定すれば給付は手厚くなりますが、保険料も高くなります。

※下表の日額から加入者の方の所得に応じて選択していただきます。

日額	保険料
3,500円	22,995円
4,000円	26,280円
5,000円	32,850円
6,000円	39,420円
7,000円	45,990円
8,000円	52,560円
9,000円	59,130円
10,000円	65,700円
12,000円	78,840円
14,000円	91,980円
16,000円	105,120円
18,000円	118,260円
20,000円	131,400円
22,000円	144,540円
24,000円	157,682円
25,000円	164,250円

(令和元年10月1日現在)

保険給付の内容は

1. 療養補償給付 治るまでの治療費の全額
2. 休業補償給付 休業4日目から1日につき「給付基礎日額」の80%相当額が支給されます
3. 障害補償給付 後遺症が残った場合、障害補償年金や障害補償一時金が支給されます
4. 遺族補償給付 死亡事故の場合、遺族補償年金や遺族補償一時金とともに葬祭料が支給されます。

加入者証の発行

加入者には、特別加入者証を発行します。現場に入場する時に提示を求められても対応出来ます。



* 会員紹介 *

(有)アダムとイブ

代表取締役 大原 佐一

前橋市茂木町570-6 ☎ 027-283-5727

営業時間：平日・土曜日 9時～19時 日曜日・祝日 9時～18時



今回紹介するのは、7月23日にリニューアルオープンしたばかりの理・美容室、(有)アダムとイブさんです。アダムとイブさんのコンセプトは、「大人男性のための理容室、大人女性のための美容室」ということで、リニューアルオープンしたお店は、シックでモダンな雰囲気となっています。

アダムとイブさんでは、2代目である息子さんがヘアコンシェルジュとして常勤しており、髪の毛の悩みを解決に導いてくれます。因みに、ヘアコンシェルジュとは、髪に関する悩みを解決してくれる専門家で、アダムとイブさんでは、平成28年度 群馬県の経営革新計画で「女性が抱える髪の毛の悩みを解決する地域密着型ヘアコンシェルジュ」という策定内容が群馬県知事より承認されております。

アダムとイブさんで提供しているヘアコンシェルジュの施術内容としては、①カウンセリング、②頭皮チェック、③施術、④施術後の頭皮チェック、⑤カウンセリング&アドバイスとなっており、「完全個別対応」で「完全予約制」、更に「一人ひとりにあったヘアケアの提案」を丁寧、かつ悩みに一緒に寄り添って対応して下さるので、初めての方でも安心してご利用いただけること間違いなしです。

また、アダムとイブさんは、他の理・美容室に比べるとサイドメニュー（カラーやパーマ）が少なめで、逆に、ヘアケアのメニュー（髪質改善エステ・トリートメント・ジェット炭酸泉）が豊富となっています。これは、「お客様の髪が5年後も10年後も、これからもずっと綺麗でカッコよく、より若々しく楽しめるヘアスタイル」をお客様と一緒に実現したいからとのことです。

「まだまだ若いから大丈夫」「抜け毛が増えてきているからこれから気を付けてももう遅い」と考えている方、ヘアケアを始めるのに「早すぎる」「遅すぎる」ことはありません。相談したその時の状況を見極め、最善のヘアケアを提供できるのは、ヘアコンシェルジュが常勤しているからこそなせる技です。それ以外にも、「髪の毛の艶がなくなってきた」「パーマやカラーで髪がパサついている」「抜け毛が増えてきている」等々、髪に対する悩みは年齢性別関係なく尽きないと思います。アダムとイブさんでは、そんな髪に対する悩みを気軽に相談することができます。

是非一度、ヘアコンシェルジュのカウンセリングを受けてみてください！毎日のヘアスタイルやヘアケアが楽しくなることと思います。



カウンセリング相談室

また、アダムとイブさんでは、病院や老人ホーム、デイサービスや在宅介護サービス利用者向けの出張理容サービスを行っております。前橋刑務所さんからも声をかけていただき、依頼を受けると出張を行っております。出張理容サービスを利用してみたい事業所さん(老人ホーム)等がいましたら気軽にお声掛けください。



工業部会 No.91726

株式会社テクノボックス



プラスチック製造業

当社は社員数70名平均年齢33歳と若い人を中心にプラスチック部品の成形から組立を得意とする製造業です。

現在生産している製品は浴室用照明器具、自動車部品、化粧品容器、アミューズメント部品など様々な分野の製造に取り組んでおります。

アミューズメント部門では過去に上海ジョイポリスのアトラクションゲームの検査また設置、また横浜市のオービー横浜に高さ3m幅6mの大型3Dモニターの製造から現地設置までご協力させていただきました。

最近では自社製品を作ろうと若手社員達もモチベーションをあげて取り組んでおります。また異業種の方達とタイアップして製品をつくり出すことなどにも力を入れております。

私たちはチャレンジします。をスローガンにより良い製品をつくり、プラスチック製造を通じすべての人から信頼される企業であるために日々努力していきたいと思っております。



住 所 前橋市東善町43-3

定休日 土曜・日曜(会社カレンダーによる)

営業時間 8:00~17:10

TEL 027-226-6148 FAX 027-226-6149

MAIL Katsuhiko.h@techno-box.com

HP <http://www.techno-box.com>

小売商業部会 No.6675

"グッド・バイ"
登録事業所

株式会社 ニップインターナショナル



まだ知られていない「イタリア」の商品・魅力を発信し続けたい!

ニップインターナショナルはイタリアを中心に輸入販売を始めて20年以上、イタリアブランドの豊富な色使い・デザイン性の高さ・ギフトを常に意識したパッケージなど、手にした人すべてに新鮮な驚きと喜びを与える魅力のある製品を提供しております。

また、イタリアの多くのメーカーと取引がございますので、商品の買付けやノベルティー・OEM制作のご相談、その他イタリアに関して何でもご相談承ります。POP UP・イベント等のご依頼、ご相談もお気軽にお問合せくださいませ。



住 所 前橋市大利根町2-3-9

定休日 土曜・日曜・祝日

営業時間 9:30~18:30

TEL 027-255-2282 FAX 027-255-2307


MAIL info@nip-international.com

HP <https://www.rakuten.ne.jp/gold/nipinter/>

前橋商工会議所から会員の皆様へ

新型コロナウイルス感染症の影響により、来店客の減少や売上不振に悩む会員事業所を対象に、商品やサービスを当所ウェブサイトの特設ページにて広く紹介する「新型コロナウイルス「グッド・バイ」セールス・キャンペーン」を実施しています。(掲載無料)

詳しくは、前橋商工会議所HP <http://www.maebashi-cci.or.jp>にてご確認ください。

*会員ひろばの会員事業所名の右上にあります  このマークは、今回の「新型コロナウイルス「グッド・バイ」セールス・キャンペーン」にご登録いただきました会員事業所です。



お問合せ

前橋商工会議所
政策部政策課 広報広聴係

〒371-0017 前橋市日吉町1-8-1
E-MAIL soumu@maebashi-cci.or.jp

TEL 027-234-5113
FAX 027-234-8031

会員ひろば —あなたの会社や商品を紹介しませんか?—

小売商業部会 No.2

阿久津画廊



展覧会のお知らせ 個展 田中正 展

2020年8月22日(土) ~ 30日(日)

創業42年の現代アートから地元の作家まで扱う老舗の画廊です。展覧会の開催、美術品の査定や処分のご相談にも応じております。

今回、10代の頃から油絵を習い始め、家業の塗装業のかたわら、かれこれ50年近くを描き続けた画家・田中正。2015年、第1回国際芸術コンペティション「アートオリンピック2015」の一般部門で、世界52カ国4186点のなかから頂点となる大賞に選ばれた田中正の個展をこのたび、開催します。

今回の個展では2016年にまとめた画集以降、4年間にわたり制作された作品、約20点を発表します。これまでのボールペンと色鉛筆を駆使した作風から、水彩も積極的に取り入れて、少しずつ変化した作風の力作を展覧いたします。個展開催中の22日・23日と29日・30日の土日は作家本人が在廊します。ぜひ、この機会にお越しください。



「夕暮れ時」2013年
ボールペン・色鉛筆・水彩、S30号



「最後の飛行」2018年
ボールペン・色鉛筆・水彩、S30号

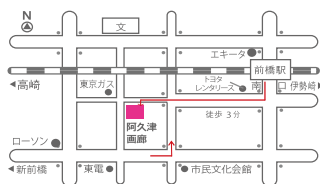
住所 前橋市南町3-44-1
両毛線前橋駅から
徒歩3分。駐車場有

定休日 8月24日(月)は休廊

営業時間 10:00~18:00

TEL 027-223-2259

HP <https://akutsu-gallery.com>



飲食観光部会 No.7751

"グッド・バイ"
登録事業所

コンフォートホテル前橋



コンフォートホテル会員募集中!!

コンフォートホテル前橋/JR前橋駅北口より徒歩約3分、観光にビジネス利用に好立地。無料朝食サービス・ウェルカムコーヒーサービス・無料Wi-Fi、全室禁煙など各種サービス完備、駐車場(1泊540円)もございますのでお車でのご来館にも便利です。公式Webサイトから会員登録をしていただくとメルマガ割引他たくさんの特典が受けられます!

また、現在新型コロナウイルスからの復興応援企画として楽天トラベルにて【楽天限定ポイント10倍】Ready Set Go! 旅でまちを元気に♪と銘打った特別プランも販売中です。

ご予約をお待ちしております。



住所 前橋市表町2-18-14

定休日 なし

営業時間 365日 24時間

TEL 027-226-7911 **FAX** 027-226-7912

MAIL cfmaeba@choice-hotels.jp

HP <https://www.choice-hotels.jp/hotel/maebashi/>

新会員のご紹介

事業所名	所属部会
タカハシエクステリア(株)	建設部会
平賀プロ(同)	小売商業部会
(株)Civil Link	建設部会
(株)自主管理経営	専門・文化部会
(株)スリービルド	建設部会
リンクスペース(株)	理財部会

事業所名	所属部会
福山通運(株)前橋支店	交通運輸部会
(株)KING HEART	飲食観光部会
(株)シルクウエーブ産業	工業部会
平真塗装	建設部会
テルウェル東日本(株)北関東信越支店群馬支店	サービス部会
(有)日本住産	理財部会

本ページで貴社の商品や各種サービスをご自由にPRください(掲載無料)

キタカンだより



北関東自動車道の全線開通により、前橋市から宇都宮市へは1時間30分、水戸市へは2時間30分となり、北関東3県の距離感はぐんと近くなりました。本コーナーでは、水戸と宇都宮の商工会議所から、それぞれの地域情報をお届けします。

宇都宮市

宇都宮の縁起物・黄鮒

新型コロナウイルス感染症拡大で黄鮒が注目されている。流行り病除けに靈験あらたかとされているからである。その昔、宇都宮で流行り病が流行った折、信心深い男の家の子供がかかってしまった。神のお告げで黄色い鮒を食べさせるところ治った。以後、男は張り子の黄鮒を作り、神棚に供え子供の健康を祈願したという。黄鮒は、やがて宇都宮の名物の縁起物となり、毎年1月11日に市内で開かれる初市で売られるようになった。

宇都宮伝統文化連絡協議会員 柏村 祐司

お問合せ

宇都宮商工会議所総務部
TEL 028-637-3131



水戸市

音楽劇「夜のピクニック」

水戸に力を！ 観る者にもパワーみなぎる「夜のピクニック」、堂々の再演です

原作 恩田陸『夜のピクニック』（新潮文庫刊）

脚本 高橋知伽江 演出 深作健太 音楽監督 扇谷研人

出演 吉川友、加藤良輔、安達勇人、
北川理恵・剣幸（特別出演）ほか

会場 水戸芸術館ACM劇場

日時 2020年10月1日（木）～10月4日（日）（全5回公演）

料金 全席自由（整理番号付き）3,000円（税込み）



▲左から、吉川友、加藤良輔、安達勇人、北川理恵、剣幸

チケット取扱い

水戸芸術館（9:30～18:00 月曜休館）

エントランスホール内チケットカウンター

チケット予約センター 029-225-3555

ウェブ予約 <https://www.arttowermito.or.jp/ticket/>

お問合せ

水戸芸術館 ACM 劇場

TEL 029-227-8123（10:00～18:00 月曜休館）

前橋商工会議所会報 **系都**

令和2年8月号 第588号

発行所 前橋商工会議所

発行人 会頭 曾我孝之

企画・編集 広報・広聴委員会

制作 政策部政策課 広報広聴係

〒371-0017 前橋市日吉町1丁目8番地1

Tel.027-234-5111（代）

E-mail: soumu@maebashi-cci.or.jp

URL:<http://www.maebashi-cci.or.jp/>

印刷所 朝日印刷工業株式会社

編集後記

いよいよ夏本番の8月。これまでのどんよりとした気候と社会情勢を、強く明るい日差しでカラッと払い飛ばしてもらいたいものだ。

今月号の特集では「小規模事業者持続化補助金」を取り上げた。「新常態」が叫ばれるなか、あらゆる業種・業態でこれからの経営のあり方を模索している。これまでの常識が通用しない社会になりつつあると言われる中でも、新しい「販路」を開拓することは経営を継続するための重要な経営手法の一つであることに変わりはない。

持続化補助金は、事業者の皆様の「やりたい」を実現させる補助制度。今まで販路を開拓できずにいた事業者、そしてより一層新規顧客開拓を目指す事業者の皆様ぜひ一度商工会議所の扉をたたいてみてほしい。

（金井）

快適な
住宅プロジェクト



VR住宅展示場

住宅プレゼンは「見る」から「体感する」へ
プランを、設計段階であたかも完成したかのように建物の内外を自由に歩き回って疑似体験。圧倒的な臨場感とともに実際のスケール感で提案できます。

ぜひVRをご体感ください！



UCAWA 住宅設備

うがわ

鵜川興業株式会社



■お問合せ先 担当:大竹、山本

鵜川興業 検索

TEL027-224-3105 前橋市六供町705



TANIGAWADAKE
谷川岳写真集も好評発売中

ISO 9001 ISO 14001 認証取得 蔵前産業株式会社

〒379-2153 群馬県前橋市上大島町176-44
電話027(261)3552 FAX027(263)0414

橋本勝 谷川岳フォトギャラリー

谷川岳の作品等を常設展示しております
お気軽にお立ち寄りください(入場無料)

会場:旅館たにがわ 群馬県利根郡みなかみ町谷川524-1

FM GUNMA アナウンスセミナー

オンライン講座「速習!スピーチクリニック」開講!



スピーチを頼まれたがうまくできるか心配。



就職・転職活動のweb面接の自己PR、受け答えに自信がない。



何を話せばいいのかわからない。



話の内容や言葉遣いに磨きをかけたい。

etc.

そんなあなたのスピーチを短時間でグレードアップ!

web会議ツールZOOMで1コマ30分間、マンツーマン指導!



講師:清水由美



講師:高橋のり子



講師:新木睦子

講座の内容・お申し込みはWEBサイトをチェック!
<https://www.fmgunma.com>



お問い合わせ
アナウンスセミナー事務局
027-230-1885

fm gunma 86.3

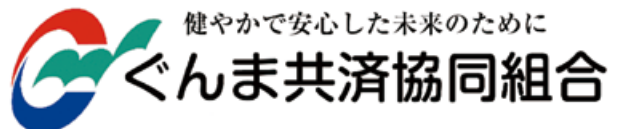
60歳以上の方の 生命医療共済です。



- 入院1日だけでも保障!(がん先進医療付)
- 持病があっても加入OK!
- 手軽い掛金月額 3,200円

※火災保険の見直しも受付中!

◆お申込み・お問合せは
前橋商工会議所へ
☎ 234-5111(代)



健やかで安心した未来のために

(前橋支店)
☎ 254-2755

経営者のみなさま ぜひ導入のご検討を！ 従業員さま・職員さま向け優遇サイト



PCからは で

マイカーローン

教育ローン

フリーローン

カードローン

iDeCo
積立投信
保険の相談
もごさいます



各種ローン金利優遇等お得な情報いっぱい！

お楽しみ情報も
いろいろ配信！



お得なグルメ・
クーポン情報！



今日のレシピ！



毎日抽選で当たる！
デジタルギフト

優遇サイトとは？

下記のお申込み条件のいずれかを満たす企業や団体にお勤めのみなさまが対象になるサイトで、「ローンの金利優遇」や「グルメクーポンの発行」などの特典が受けられます。職場の魅力度アップや福利厚生の一環として導入をご検討ください。

お申込み条件

- 以下のいずれか1つの条件を満たせばOK！
- 当行と「給与振込委託契約」を締結している企業さまや団体さま
 - 「ぐんぎん経営倶楽部」にご入会の企業さまや団体さま
 - 当行と法人取引があり、当行の口座を給与振込に指定している従業員や職員の方が10名以上いる企業さまや団体さま

導入のメリット

- | | |
|----------------|--|
| 企業・団体さまのメリット | <ul style="list-style-type: none"> ・福利厚生の充実につながります。 ・費用は無料です。ご負担は一切ありません。 |
| 従業員さま職員さまのメリット | <ul style="list-style-type: none"> ・マイカーローンや教育ローンなどで優遇サイト限定の金利優遇が受けられます。 ・iDeCoのご加入や積立投信のご成約等で、優遇サイト限定のグッズがもらえます。 ・グルメクーポンの発行や料理動画の視聴、毎日抽選で当たるデジタルギフトなどの特典がご利用できます。 |

お問い合わせ 群馬銀行ダイレクトセンターまで ☎0120-13-9138 受付時間 9:00～20:00 (土・日・祝休日、12/31～1/3を除く)

2020年7月1日現在