

[No.601]

9

Sep.2021

前橋商工会議所会報

[いと]

系都

特集

積極果敢に新事業にチャレンジ！
「コロナ禍を乗り越えるビジネスプランナー」



前橋商工会議所組織ビジョン・中期行動指針2021-2025

ビジョンテーマ

“チャレンジし、承継する商工会議所を目指して”
～逆境の時こそ、力を尽くす～

行動テーマ

こんな時だからこそ
「声を掛け合おう」

前橋商工会議所
ホームページは
こちら▶



Towa Big Advance

事業主様の本業支援をサポートする多機能なWEB最新サービス

スマホ対応
ios / Android共通
[無料ダウンロード]



Big Advanceとは?
QRコードをスマホで読み取り
動画をご覧ください!



基本料金 月額 3,300円(税込)

※お支払方法は「クレジットカード」
※新規登録は「当行WEBサイト」
又は右記QRコードより!



Towa Big Advanceのサービス

会員企業さま向け



ビジネスマッチング

大手企業や会員企業をつなぎ
ニーズに応じたマッチングがス
ムズに行えます!



ホームページ作成機能

自社事業・商品情報をWEBで
発信するホームページが簡単に
作成できます!



オープンイノベーション

新たな技術や未来の新事業が
創出できます!



士業相談

登記や契約書作成、許認可取
得など経営課題を専門家に気
軽に相談できます!



情報・メディア機能

補助金・助成金情報やセミナー、
ニュース配信など各種メディア
の情報を集約、閲覧できます!



その他機能

☆安否確認システム
☆ビジネスチャット(社内)
☆人材情報サイト

会員企業の従業員さま向け

『FUKURI』福利厚生サービス機能



▶従業員の方に喜んでいただけるように福利厚生や
特別ローンなどのサービスを提供します。

☆従業員さまは、
グルメ・旅行・レジャー・ショッピングなど数多くの
人気クーポンが利用できます!

☆会員企業さまは、
自社でクーポンを発行して集客支援ツールに!
従業員の方へ福利厚生の一環で利用を!!



ふれあいバンク

TOWA 東和銀行

お申し込みはこちら!
スマートフォンなどで
QRコードを読み取ってください。





サッカーなでしこのパイオニア 野田監督が明かす未来の姿

写真：平山素也
文：奈良のりえ



爽やかで親しみのある笑顔。さつそうと登場した野田朱美監督はサッカーなでしこのパイオニア的存在で華麗なキャリアを持つ「旬人」だ。

そんな野田監督が次に挑んだ舞台が前橋市に拠点を置くバニーズ群馬FCホワイトスター。

新型コロナの影響で活動が制限された昨年は、サッカーと同時期11歳の時に始めた津軽三味線を34年ぶりに再開した。当時チームメイトの父が三味線の師匠だったことから遊び感覚で習っていた。三味線は「集中ではなく、無心になりたいときに叩きます」。

趣味はドラマ、映画鑑賞で「良い意味での現実逃避」なのだそう。ホラー映画チャイルドプレイが特にお気に入りでも今でも休日に鑑賞するほど。ジャンルではSFが好きでスターウォーズはバイブルと崇めるほど。

「ドラマはチーム活動で、映画は試合」とサッカーと重ね合わせる。チーム作りは連続ドラマのように時間がかかる。一方、試合は映画1本のように90分ですべてが決まる。特に試合の1点に限っては数十秒だ。

「サッカーはこのために長い時間をかけて物語を作るのです」。構成や演出、キャラクター設定など映画やドラマは「伝える」ことへのヒントが沢山あるのだという。

座右の銘は「意志あるところに道は開ける」。現役の頃から前例のないところをまっしぐらに向かって切り拓いてきた。「地元選手たちに、ホワイトスターでプレーしたい」という夢と目標を持たせてあげたい」。前橋から世界へ。育てた選手たちが、夢の舞台に立てるまで野田監督の挑戦は続く。

Profile
バニーズ群馬FCホワイトスター
監督兼ゼネラルマネージャー

の だ あけみ
野田 朱美

東京都狛江市出身。中学3年で史上最年少での日本代表入りを皮切りに、1996年に女子サッカーが初めてオリンピックの種目として採用されたアトランタオリンピックではキャプテンを務めた。日本サッカー協会(JFA)の初的女子委員長に抜擢。2020年群馬FCホワイトスター(現バニーズ群馬FCホワイトスター)に監督兼ゼネラルマネージャーとして就任。実績としてなでしこリーグ4連覇のほか得点王・MVP獲得、ワールドカップでは日本人初得点を挙げた。



特集

03 **積極果敢に新事業にチャレンジ!**
 -コロナ禍を乗り越えるビジネスプラン-



01 **MAEBASHI 旬人**
 のだ あけみ
野田 朱美
 バニーズ群馬FCホワイトスター 監督兼ゼネラルマネージャー



10 **会議所活用 DO!**
お客様のニーズに応えられるよう
積極的な補助金の活用
 有限会社ココア



表紙写真

映画館と共に歩んできた商店街「オリオン通り」。明治43年の共進会が終わった後、県下初の映画常設館として、みやこ会館が開館し、その後「オリオン座」となった。旧榎町周辺は映画や芝居だけでなく、花街(歓楽街)でもあり、昼夜を問わず賑わいのあるまちだった。こうした文化を育んできた想いは今も残る。オリオン通りの端に位置する昔ながらの佇まいとのれんには、文化を継承する想いを感じられる。周辺には、昔から地域の人々に愛され、守られ、継承されてきた歴史ある料亭があり、また、延命地藏は今もなお、このまちの発展と町内の人の長寿を祈り、見守ってくれている。

(撮影場所:オリオン通り周辺)

12 **知りたい!まえばし NOW!**
 コグベ
「まえばしシェアサイクルcogbe」本格スタート!
 ~自転車を活用して新しい発見や豊かなひと時を~

14 **専門家の引き出し**
[連載企画]
こじまあきらの やぶこぎ ものづくり 講座
第3話 炭のささやきでよごれた水を浄化する

- 18 INFORMATION
- 22 前橋市からのお知らせ
- 26 会員ひろば/新会員のご紹介
- 28 キタカンだより/編集後記

前橋商工会議所会報



繭から糸を紡いでつくられる生糸。たくさんの人たちが関わり、知恵と技術で撚られて、人にやさしく、美しく、そして強い絹となる。明治・大正・昭和と世界に良質な生糸ブランド名“マイバシ”の生産で栄華を誇った生糸の市「前橋」前橋商工会議所は、会員のニーズや意見をくみとり、少しずつ太い絆に変え、紡いでいくことで地域経済の発展と暮らしやすい県都・前橋づくりに努めていきます。

題字 曾我孝之 前橋商工会議所会頭

前橋商工会議所WEB

前橋商工会議所 検索 <http://www.maebashi-cci.or.jp/>

セミナー・イベント・催事情報などお届けしています

登録は、こちらから

http://www.maebashi-cci.or.jp/mailmagazine_entry.html

地域に役立つ情報を、毎月1日・11日・21日の3回配信

Facebook公式ページ

<https://www.facebook.com/maebashicci/>

Facebookはじめました

積極果敢に新事業にチャレンジ!

—コロナ禍を乗り越えるビジネスプラン—

新型コロナウイルス感染症の拡大は、未だ収束の姿・道筋が見通せない状況が続いており、かつて経験したことのない社会・経済活動の大きな変化に、地域中小・小規模事業者も否応なく対応を迫られている。

一方、国や県、市町村では、コロナ禍で経営に苦しむ事業者のために様々な支援メニューを用意し、応援をしている。

本特集では、こうした支援策の中でも、特に「小規模事業者持続化補助金」や「事業再構築補助金」を上手く利用しながら、新商品・サービスの開発や販路開拓、新たなビジネスプランの実現に積極果敢に取り組む事例を紹介する。

コロナ禍を乗り越え新たな時代へ事業展開をするヒントをつかんでいただければ幸いである。

小規模事業者持続化補助金 活用事例

パッケージデザインとホームページ一新で 新たな取引開始

【所在地】前橋市千代田町 3-6-12
【電話】027-232-0893
【代表者】テジャサ プラスィット

【営業時間】11:00～14:00、
18:00～21:00
【定休日】月曜日、火曜日
【担当経営指導員】牧野 友也

泰処セマクテ

(会員 No.90864 飲食観光部会)



緊急事態宣言が明け、よりピンチに

県内でも数少ないタイ料理専門店。

平日は、近隣の会社員をはじめ市内全域から、週末や休日には市外や県外からも多くのお客様に来店いただいていたが、新型コロナウイルス感染症の影響で来店客が激減したため、テイクアウトのみの営業を行っていた。全国的な緊急事態宣言が明けて、テイクアウトのお客様は減少したにもかかわらず、店舗で食事される方が一向に増えない状況が続いたため、新たな販売方法が求められた。

パッケージデザインと ホームページを一新

① 手に取りやすい パッケージデザインの作成

看板商品の「トムヤムクン」のイラストやマンガで分かりやすい作り方を入れたパッケージデザインを作成し、スーパーに陳列することによってお客様が手に取りやすいようにするとともに、贈答用にも対応できるようにした。

② ネット通販用ホームページの作成

長く続くステイホームで、いつもと違う食事や、家では作れない本場の海外の味を堪能していただけるようインターネットという身近なツールで検索し、注文できるようなホームページを作成した。

新たな取引とネット通販開始で さらなる商品開発へ

スーパーや物産展などで当社の商品を目にするお客様が増えることで、既存の店舗営業における客数の増加につながることも、新たな取引先で販売開始となった。また、これまで行ってこなかったネット通販においては、遠方で当社に来店できなかった方より注文をいただいている。そして今後は冷凍という条件を活かして新たな商品を開発していく。



ドローンを活用した建物診断で 顧客信頼度アップ！

【所在地】前橋市六供町 760-1 五十嵐ビル 107号
 【電話】027-289-8758
 【代表】代表取締役 町田 雄介
 【担当経営指導員】横山 善彦

株式会社マチダ建創
 (会員No.92348 建設部会)

業界にもコロナの影響

同社は前橋市を中心に県内において外壁や屋根の塗装・リフォーム工事を主力とする塗装工事業者だ。順調に業績拡大するなか、2019年には法人化も果たし、これからという矢先に新型コロナウイルスによって一転。業界にも影響がおよび売上が減少する事態となってしまった。

「誠実」をキーワードに 施主にも「見える化」!

そこで同社は昨今多発する大雨や地震等の自然災害による建物への影響に着目。またコロナ禍において在宅時間が増え、自宅への関心の高まりもあることから、ドローンを活用した建物診断事業をはじめた。従来からも職人が現場を写真撮影するなどしていたが、ドローンを活用することで、よりリアルに施主に情報提供することが可能となった。構造によっては危険を伴う高所でも安全に撮影ができリスク回避につながることも、さらにはコスト的にも時間的にも短縮することができるなど導入した同社にもメリットがあり、「お客様にとってもドローンによる目視によ



ドローンで撮影した現場

て経年変化、ひび割れなどを確認いただくことで安心・信頼して当社に発注いただいています。また、作業的にも工程によっては二人作業を一人で実施できるなど当社にとっても導入した効果が実感できる」と町田社長は手ごたえを感じている。

今後の展開

コロナだけでなく、人材不足、資材の高騰など業界を取り巻く環境は決して樂觀できるものではない。「厳しい状況の中でもヒントは隠されている。当社の理念である「誠実」をもとにお客様に対し誠実は何か、会社や従業員にとって誠実は何かを考え続けていく」と町田社長は考える。今後は商圏を拡大し他県進出も視野に事業拡大を図っていく。

小規模事業者持続化補助金を活用した取り組み

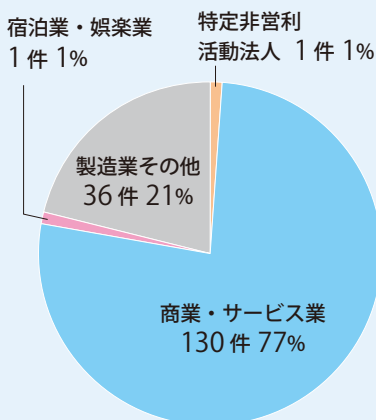
2014年2月から始まった「持続化補助金」であるが、昨年度には「コロナ特別対応型」が新設、本年度からは「低感染リスク型ビジネス枠」にブラッシュアップされた。(詳細はインフォメーションコーナーP.19参照)

感染拡大防止のための対人接触機会の減少と事業継続を両立させる、ポストコロナを踏まえた新たなビジネスやサービス、生産プロセスの導入等の取り組みを支援する本補助金を、様々な小規模事業者が活用している。

日本商工会議所の申請受付件数(令和2年度補正予算コロナ特別対応型)は総数112,789件(内当所支援数168件)、採択数55,673件(内当所支援数94件)であった。

以下に、当所が支援した持続化補助金「コロナ特別対応型」の傾向を見てみる。

【業種別申込件数割合】



顧客ニーズにヒントを得た新商品開発と ECサイトで全国に商圈拡大!

【所在地】前橋市千代田町 4-4-5
 【電話】027-289-2259
 【代表】代表取締役 菊田 隆彦
 【担当経営指導員】横山 善彦

有限会社関東工業開発

(会員 No.91783 小売商業部会)

対人販売の自粛

同社はオリジナル商品である群馬県産にこだわった県産シルクを配合した、まるで蒔蒨の様な洗顔シルク石鹸「シルク デ スマイル」を主力商品とし、主に県内のみならず関東圏内の百貨店や駅構内での催事においてデモ販売を行っていたが、コロナ禍においてイベントの中止、対人販売機会の減少が求められ販売戦略の見直しが迫られた。

顧客ニーズをヒントに!

コロナ予防対策でアルコール消毒が浸透する中、手荒れに悩む声にヒントを得て、蒔蒨シルク石鹸のノウハウを活かした新商品「手に優しいアルコールハンドジェル」の販売を昨年より開始し、売れ行きは好調で高崎駅構内で3日間で100本以上の売上実績を上げた。

また同社の石鹸は乾燥肌対策に開発した製品であり、効果を実感いただくことで購買につながるため、デモ販売用什器にコロナ対策を施し、可能な限りお客様に安心して石鹸を触れていただいたり、ご使用していただき、製品の良さを知ること

買につなげ、売上を伸ばしている。

さらにリピート客向けにも販売できるよう自社ECサイトを構築。動画による使用方法も掲載し、初めてのお客様にもわかりやすいPRを行うことで関東圏以外からの顧客獲得にも成功した。

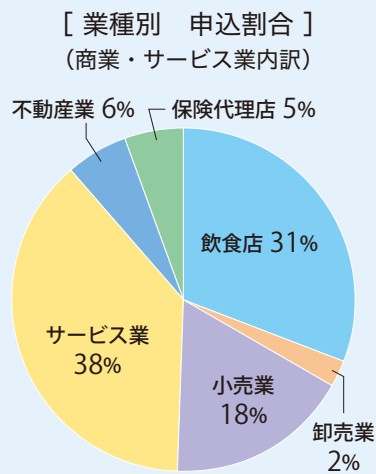
アフターコロナも見据え

今年4月の催事出展の際に高崎弁当(株)の末村社長に立ち寄っていただき、同社の製品に共感いただいたことをきっかけにコラボが実現。「だるま石鹸」として横川SA下りで販売を開始したところ売上が好調であり、今後はアフターコロナを見据えた観光土産品としての販路拡大も目指していく。



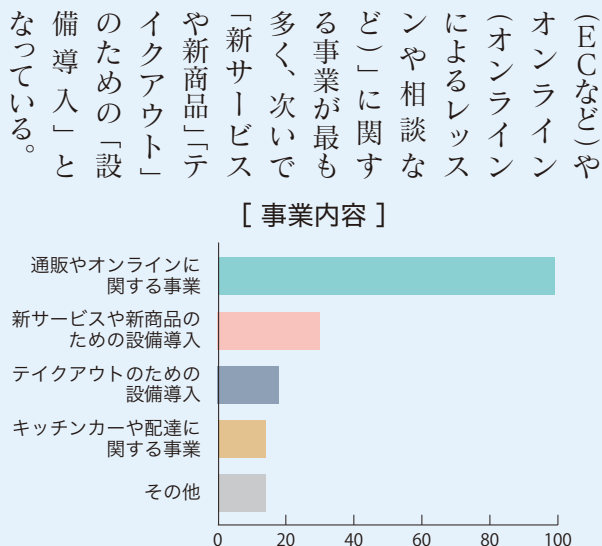
ECサイトで好調 マンナンも配合されているシルク石鹸

補助金申込状況を業種別にみると商業・サービス業が全体のおよそ8割弱を占めるが、製造業、建設業その他幅広い業種の事業者が申し込んでいる。



「商業・サービス業」の内訳を見ると、サービス業(理美容、福祉関係含む)と飲食店の割合が高い。

次に事業の具体的内容を見ると「通販



「新サービスや新商品」「テイクアウト」のための「設備導入」となっている。

地域高齢者の「綺麗になりたい気持ち」に応える！ 送迎付きメニューとバリアフリー整備

【所在地】 前橋市広瀬町 1-1-5

【電話】 027-261-1084

【代表】 代表取締役 赤坂 達夫

【営業時間】 9:00～19:00

【定休日】 月曜日・第3日曜日

【担当経営指導員】 岡田 美恵子

有限会社アカビ(赤坂美容館)

(会員 No.91998 サービス部会)

コロナ禍をきっかけに 自社の在り方を見つめなおす

同社は、ご夫婦で営まれている美容室。当地に開業してから30年弱、地域に密着した丁寧な接客で長年常連客に親しまれてきた。

しかし最近では、近隣に美容室が多く開業したこともあり、特に若いお客様が年々少なくなってきた。加えてコロナ禍により客足全体が遠のいていることも感じられ、こんな時だからこそ、地域密着の強みを活かした取り組みをしようと決断した。

お客様のために何ができるか

当美容室は、丁寧な接客と確かな技術力で、比較的高齢のお客様から特に評判が良かった。周辺には高齢の居住者が多く、時には飛び込みで来店いただくこともあった。

コロナ禍や免許返納などで遠出してくくなった高齢の女性のためにできることがあるのではないかと、そしてそこに需要があると分析し、メニューターゲットに据え、店舗の改装と新サービスに取り組んだ。

まず、段差が多くトイレなどの水回りも狭く使いにくかった店舗内外

のバリアフリー化を行った。そして、外出しにくくなった

年配のお客様に向けて「送迎付きメニュー」を新設。「訪問施術」とは違い、

パーマやカラーなども自由に選ぶことができるので、お年

を召しても「綺麗でいたい」という気持ちに応えたメニュー開発と自負している。さらに屋号をわかりやすく

「赤坂美容館」と変更、店外の看板に送迎付きメニューの料金表を大きく

表示するなど、誰でも安心して利用いただけるよう工夫した。

お客様の「美への思い」に 寄り添った存在に

送迎付きメニューはチラシのポスティングなどにより、まずは近隣地域に周知を行い、すでに数件新規顧客から予約をいただくなど成果も着実に見え始めている。

お年を召して自由に歩くことがかなわなくても、「綺麗でいたい」というニーズに応え、お客様の気持ちに寄り添った地域密着サロンとして成長していきたい。

中小・小規模事業者のための 各種支援策

ここまで紹介してきた小規模事業者持続化補助金のほかにも、事業再構築補助金やものづくり補助金などの支援制度がある。

また、事業資金調達に関しては、群馬県経営サポート資金「新型コロナウィルス感染症対策資金」や日本政策金融公庫「新型コロナウィルス感染症特別貸付」などがある。詳細は本号インフォメーションコーナー(P.18～P.19)を参照いただきたい。

事業再構築補助金を活用した 取り組み

「事業再構築補助金」とは、ポストコロナ・ウィズコロナ時代の経済社会の変化に対応するために、中小企業等の事業再構築を支援するものである。

そのため、新分野展開、事業転換、業種転換、業態転換、又は事業再編という思い切った事業再構築への取組が補助対象となるものであり、本年5月に第1回の公募が行われた。現在第3回公募中である。

当所でも、専門家や金融機関と連携して6件の申請支援を行い、3件が採択された。今回はそのうちの1事例を紹介する。なお、「会議所活用D.O.」のコーナー(P.10～P.11)でも別の採択事例を紹介しているので、参照いただきたい。

- 第1回 -

事業再構築補助金
採択!居酒屋から自動販売機を活用した
非対面式弁当販売への事業転換【所在地】前橋市新前橋町 25-7 赤尾ビル1階
(新前橋駅東口一タリすぐ近く)
【電話】027-252-6662
【代表】代表 山本 真悟【営業時間】(9月現在) 11:00 ~ 20:00
※売り切れ次第終了
【定休日】日曜日
【担当経営指導員】須田 恵人

うみんちゅ

(会員 No.90864 飲食観光部会)

賑わいから一変
連日の売上「ゼロ」からの決意

「厳選地酒と本格焼酎の店」として賑わっていた状況が一変。連日売上がゼロ、涙ながらに食材を廃棄する日が続くなか「このままでは従業員や家族を守ることができない」と居酒屋営業を休止し事業転換を決意した。

経営を継続するため
当店でできることは何か

居酒屋として2004年の開業以来、味と食材にはこだわりを持ってきた。日本唐揚協会が主催する「からあげグランプリ」で最高金賞を受賞したり、T-1グランプリ(前橋の豚肉料理 No.1 決定戦)でグランプリを受賞した実績もあった。試行錯誤の末、オリジナルのたれを使用した油淋鶏(ユーリンチー)なら勝負できると考えた。

コロナウイルスの影響で夜間の時間帯は集客が見込めないことから必然的にターゲットも昼間に絞られた。あらためて市場調査をしてみたところ新前橋駅の乗降客は一日あたり12千人、学校や事業所が多く昼間人口8千人ほどのマーケットがある

ことがわかった。「油淋鶏を使った弁当なら売れるかもしれない」手探りで弁当の販売を開始した。

常連客の応援もあって弁当販売は順調だったが、すぐに新たな壁にぶつかった。居酒屋の時とは異なり、日中の数時間しか販売ができないことや、単価の低い弁当販売では、家賃すら払えないこと。

こだわりを保ちつつ製造・販売数を上げるには機械の導入しかないと判断。当店でできることは『居酒屋から自動販売機を活用した非対面式弁当販売への事業転換』と判断し事業再構築補助金を申請、無事に採択された。

事業再構築の取り組み

- ① 店舗を全面改修して製造・販売スペースを確保
- ② 自動販売機を設置して24時間販売できる体制に
- ③ 機械・設備を導入して「生産量を2倍以上」に

計画1年目の売上目標(年間)

4302万円 (弁当3942万円※
油淋鶏ほか360万円)※自動販売機1台に36個設置×3台×2回転
×365日単価500円で計算

◎3年目に自販機を2か所増設、新規雇用も目指す

※9月現在、機械・設備の導入に向け手続き中

コロナ禍を乗りきるために

新型コロナウイルス感染症拡大防止のために、外出自粛や休業、時短要請、イベント開催制限等、事業活動の根幹に関わる事態が始まってからおよそ1年半が経過した。

コロナ対策のための特別融資を活用して、当面の資金調達を図ってきた事業者においては、据え置き期間が過ぎて本格的な返済が始まる中であって、金融機関等と相談しながら、実情に応じた資金計画を立て、早め早めの対応を図ることがさらに重要となっている。

また、これまで紹介してきたように、コロナ禍を乗り切り新たな社会に対応し、創意工夫をこらした新たなビジネスプランの創出と実行への取り組みが求められている。

前橋商工会議所では、ポストコロナ、ウイズコロナを踏まえて新たな社会に対応した事業の継続・発展に向けた取り組みを応援している。

経営状況の分析から事業計画策定、事業実施、その後のフォローアップまで、実効性のある支援を伴走型で行っているの、ぜひご活用いただきたい。

お問合せ 前橋商工会議所 経営支援部
TEL 027-1234-1511

FM GUNMA SDGs 推進宣言

みんなでSDGs

SDGs. 持続可能な開発目標。
最近よく聞くけれど、まだまだよく分からない。
でも、毎日のちょっとした行動で地球の未来は変わります。
ひとりの100歩より、みんなの1歩。
群馬のみんなと一緒に、SDGsをはじめませんか？

FM GUNMA SDGs推進番組
今週役立つ
ヒトコトSDGs
毎週月曜 15:45～ON AIR!

SDGs推進番組「今週役立つヒトコトSDGs」
「SDGsってなに？」「言葉は知ってるけどなんだか難しい」「自分には関係ないんじゃない？」そんなあなたのために送る5分番組プログラムです。
SDGsをヒトコトにしないためのヒトコトを、SDGs第一人者を目指す吉本興業 群馬住み手アンカンミンカン事務所 菅野平さんの言葉から届けていきます。

みんなでSDGsキャンペーン
FM GUNMAでは、1日を通してキャンペーンスポットCMを放送。みなさんが「SDGs」を自分の事として考えるきっかけになるようなメッセージを楽しく、分かりやすく発信していきます。

地域と共に しののめ信用金庫

夢を語ろう、手をつなごう。
しののめ信用金庫

クルマ (Vehicle) から家 (Home) へ
“電気を売る” から “ためてつかう” へ。

100%電気自動車
日産リーフ

EV(電気自動車)と家をつなぐシステム。家で電気をためる、使う。

太陽光発電などの電気をためる

太陽光発電を活用して電気をためられる。
太陽光の余剰電力をためてクルマに充電。

夜に家庭でつかう

夜間電力を活用し電気料金を低減。
電力のピークカットで電気料金を節約。

太陽光発電でつくった電気を電気自動車にため、夜に電気自動車から家に給電。エネルギーの自給自足を可能にします。また電気代の安い夜間に電気自動車に充電し、昼間に使うことで電気代を節約し、電気のピークシフトにも貢献します。

電気自動車・V2Hについて詳しくはお近くの群馬日産まで

GN群馬日産 〒371-0016 前橋市城東町1丁目6番地の8 tel.027-231-2123(代)
【営業時間】AM10:00～PM6:00 【定休日】毎週月曜日・火曜日

★V2H:「Vehicle to Home」の略。電気自動車のバッテリーに蓄えた電気を家であつかう仕組みのこと。およびその総称。



事業資金・経営課題の解決に関することは

群馬県信用保証協会

お気軽にご相談ください

本部・営業部 TEL 027-231-8816

群馬県信用保証協会

検索



前橋市の観光PR、 コンベンション開催はお任せください！ 賛助会員募集中

地域経済の活性化と文化の向上を目的に、観光情報の発信やコンベンション開催のお手伝い、撮影サポート（フィルムコミッション）など、感染症予防対策に取り組み活動をしております。皆様のご支援をお願いします。

公益財団法人 **前橋観光コンベンション協会**
MAEBASHI CONVENTION & VISITORS BUREAU
TEL: 027-235-2211 FAX: 027-235-2233
<https://www.maebashi-cvb.com>



第41回前橋観光百景写真コンテスト

募集期間：令和3年9月1日（水）～10月29日（金）
皆様の作品をお待ちしています

SHARP

Be Original.

光触媒オフィス抗菌サービス

シャープの光触媒テクノロジーがより快適なオフィス環境をお届けします。

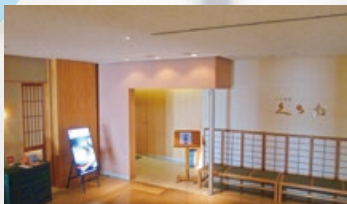
抗菌

消臭

防汚

防カビ

光触媒を施工いただきました



導入先 日本料理 くら松 県庁店 027-220-1131 前橋市大手町 1-1-1 群馬県庁舎 31階



株式会社シャープドキュメント富士

〒371-0023 前橋市本町2-11-2 富士オートビル6F TEL:027-220-5022(代) 担当:安田



会議所活用 DO!

商工会議所の活用事例を紹介します

✓ お客様のニーズに応えられるよう 積極的な補助金の活用

1993年前橋市文京町で創業した地域クリーニング店「有限会社ココア」。現在「洗濯工房ココア」の名称で「まちと、あなたと、ココアと。」をコンセプトに文京店(本店)、上小出店の2店舗経営。クリーニング業界の市場規模が年々減少する中、補助金を活用しお客様のニーズに応えられるよう積極的に事業を推進する取り組み事例を紹介します。

企業概要

有限会社ココア

サービス部会 No6147

[代表者] 新井 知明

[URL] <http://cocoato.jp>

[住所] 本店:前橋市文京町3-33-13

[TEL] 027-243-5580



Do.2

取り組み

新サービス実現に向けての 市場調査と補助金申請



市場規模の縮小や大手量産店の価格競争、またネットクリーニングの台頭により、お客様の来店のみ reliant してきた当社の営業体制では更なる売り上げ確保は非常に困難でした。そこで、衣類以外の新しいクリーニング需要の開拓と、来店に頼らない新サービスを実現するべく、B to C から B to B への業態転換を実施しようと先ずは各所に足を運び、クリーニングニーズの調査を徹底的に行いました。結果、設備投資が可能になれば事業を推進できる見込みが見えてきたことから、商工会議所に相談

クリーニング市場は、人口の減少や家庭用洗濯機の高性能化、ビジネス服のカジュアル化やコインランドリーの普及等により年々縮小しています。そのような中でも、当社はお客様のご要望に寄り添い、個人店ならではの丁寧良質なクリーニングを提供できるよう、創業来28年間、お客様の店頭来店という営業形態にて努めてまいりました。併せて情勢の変化に即時に対応するようWEBでの情報発信やSNSの活用等を行い、昨年からコロナ禍においては、持続化補助金を申請・採択され、非対面・非接触型の受け渡しロッカーの導入や集配サービスを始めました。しかし、テレワークの推進や不急不急の外出自粛が予想以上に長引いており、事業を継続するためにも新しいクリーニング市場の開拓が必要不可欠となりました。

Do.1

課題

情勢の変化に対応するため、 新規市場の開拓が必要



農産種苗・飼料作物種子・施設資材・農薬・肥料・養液栽培・球根タネ・花苗・家庭園芸資材・緑化

ハイテクと国際化で 農業・園芸の発展に貢献します

カネコ種苗株式会社

本社 / 〒371-8503 前橋市古市町1-50-12 TEL 027(251)1617

支店 / 東京・宇都宮・土浦・熊谷・千葉・甲府・札幌・盛岡・仙台・郡山・静岡・名古屋・広島・福岡・熊本・都城
研究所 / <にさだ育種農場・波志江研究所・宮崎育種農場 海外事業所 / フィリピン・タイ・トルコ



お客様のニーズに寄り添い、地域に貢献する

産業政策部 課長補佐 ものづくり推進チーム長 経営指導員 福田 輝和
経営支援部 係長 経営指導員 牧野 友也



左から 牧野係長 新井知明代表取締役
新井菜穂子取締役 福田課長補佐

市内中学生の着なくなった制服をクリーニングして希望する家庭に無償譲渡する「制服バンク」活動、着られなくなった子ども服を無償譲渡する「KIRA × KIRA PROJECT」等、『不要な方から必要な方へ笑顔の橋渡し』を実施し、クリーニング店の強みを生かしたSDGs・社会貢献されている同社。「地域密着」「地域貢献」活動を実施され、Web や SNS もフル活用し、「何が今必要なのか？」を常に考えて事業を展開されているからこそ、各種補助金が採択されたのではと思います。「できることは、何でもやります！」と同社取締役の新井 菜穂子さんの行動力・企画力を見習い、今後もバックアップしてまいります。

Do.4

今後

「安心・信頼・信用」で要望に
寄り添った地域密着店を目指して



創業以来、お客様のご要望に寄り添った品質の高いクリーニングを実施し、大手量販店では行き届かない個人店ならではの細やかなサービスの実現を目指し、「安心・信頼・信用」をいただけるよう営業してまいります。また、常にお客様のニーズを掴めるようアンテナを高く張り、他店との「違い」を明確に打ち出せるよう差別化を図り、今後も価値ある店舗として継続できるよう事業を展開してまいります。

Do.3

結果

事業再構築補助金の採択と
新サービススタート



し、本年度新たに新設された事業再構築補助金の申請にチャレンジしました。よらず支援拠点、金融機関、税理士等の皆様にも協力していただき、事業計画書の策定並びに電子申請等を支援していただきました。

お陰さまで本年6月に事業再構築補助金が採択となりました。文京町の本店はB to Cの集中工場に、そして上小出店は新サービス提供のB to B集中工場として設備を導入し、事業計画に沿った新サービスをスタートしております。足を使った営業活動と個人店ならではの「おせっかいサービス」を実施し、地域の皆様に利用していただけるよう努力してまいります。

また、自然災害等のリスクにも事前対策し、事業を継続させることができるよう、会議所と東京海上日動火災保険さんに支援していただき、事業継続力強化計画の認定制度にも取り組み、申請いたしました。

相続に不安を感じる皆様へ

- 相続発生前のご相談・対策
- 相続税の試算、対策の提案
- 相続発生後の相続手続き支援
- 相続税の申告

TEL 027-261-1816



前橋相続支援センター
Maebashi Inheritance Support Center

<http://www.maebashi-souzoku.com/>



税理士法人
田子会計事務所
Tago Accounting Office

<http://www.tagokaikei.jp>

知りたい!

まえばし
NOW!

「まえばしシェアサイクルcogbe」本格スタート! ～自転車を活用して新しい発見や豊かなひと時を～



2021年4月から開始した「まえばしシェアサイクルcogbe(コグベ)」。3カ月間の実証実験を経て、7月から本格稼働した。

前橋駅前のケヤキ並木通りや広瀬川河畔、前橋公園や敷島公園など緑に囲まれながらサイクリング。まちなかではおしゃれな喫茶店やお店で一休み。自転車に乗って心地よい風を感じながら流れていく贅沢な時間の過ごし方をしてみたいかがたろうか。

シェアサイクルとは?

シェアサイクルとは、一定の区域に自転車の貸出と返却が可能な拠点(ポート)を多数設置し、どのポートでも自転車の貸出・返却ができるサービスで、レンタサイクルとは異なり、自転車を借りた場所と同じ場所に返却する必要が無く、ちよつとした短時間の移動で手軽に自転車を利用できるシェアリングシステムだ。

前橋市では、令和元年11月28日に締結をした「自転車を活用した新たなまちづくり事業にかかる連携協定」に基づき、前橋市・前橋商工会議所・一般社団法人ICTまちづくり共通プラットフォーム推進機構(TOPIC)・太陽誘電株式会社・ブリヂスト

ンサイクル株式会社により、令和2年4月～令和3年2月の期間で回生機能付き電動アシスト自転車(※1)を活用し「自転車を活用した市民モビリティ事業」を実施、シェアサイクルの導入を進める中で、市民モビリティで取得した自転車の移動データ等の分析結果を活かし、「まえばしシェアサイクルcogbe」が誕生した。

※1 前輪部にモーターを搭載し、下り坂道でモーターによるブレーキ補助が得られる。ブレーキ時、そのエネルギーをバッテリーへ還元することでバッテリーが長持ちする。

休日や日々の移動シーンでcogbeのご利用を

①移動も楽しく!余暇を満喫

例えば、休日にcogbeを使ったポタリングはいかがだろうか。ポタリングとは、自転車を利用した散歩のこと。風を感じながら緑の中を走ったり、気になるパン屋さんを巡ったり、お気に入りのカフェのテラスで休憩したり。自転車でゆったりと散策するからこそ出会う新しい発見や、体を動かすことで日常のストレス解消にも繋がり、自転車が休日をより一層充実させるアクセントとなるだろう。

まえばしシェアサイクル cogbeの使い方

- 1 公式サイトよりエコバイクアプリをダウンロード

 利用したいポートを探してポートへ。
- 2 ポート内で

 ご自身のスマホのアプリで手続きし、2次元バーコードを読み取り、自転車の鍵を解除。
- 3 通学や通勤、ビジネス利用、ちょっとしたお出かけなど好きな場所へ！

- 4 ポート内で

 お出かけ先のお近くのポートでアプリを使って返却操作。

※前橋駅のみ現金及び交通系ICカードでも支払い可能です。詳しくは、前橋駅西側駐輪場窓口でお尋ねください。

◆料金 (税込) アプリ利用 (クレジット決済)

1時間まで **15分/25円** 1時間以降 **15分/50円**

2021年9月1日現在の料金表です

15分：25円	30分：50円
1時間：100円	2時間：300円
3時間：500円	4時間：700円
5時間：900円	5時間30分：1,000円
上限 (8時間まで)：1,000円	
ナイター (22:30～翌7:00)：300円	
法人月額会員 (60分未満は何回でも無料)：5,000円	

前橋駅キオスク端末利用 (現金・電子マネー決済)

利用券 (1回/60分)：1回/100円・2回/200円 3回/300円・4回/400円
1日利用券 (借用当日20:00まで)：1,000円 (税込)

② 公共交通機関と合わせて 快適に移動

cogbeのポートは、電車やバスといった公共交通機関に隣接して設置されている。これにより、シームレスな移動が可能となり、公共交通機関のみで身軽で環境に優しい快適な移動ができる。移動手段の選択肢が増えることで、天気の良い日はバスや電車、心地よい風を感じながら自転車で会社へ出勤してみたり、身軽に飲食店でお酒と食事を楽しんだり、生活の中での楽しみ方が大きく広がることだろう。

③ ポイントを活用して お得にご利用

4月からの3カ月の実証期間を経て7月から新たに導入されたポイント制度。1回の利用につき1ポイント付与され、10ポイントたまると、自動的に最初の25円/15分が無料となる。cogbeを使えば使うほどお得に利用できる、リピーターにはうれしい制度となっている。※ポイントは年度単位で付与され、3月31日で消滅し、繰越はできません。

前橋版Maas 「MaMaas」と 連携した新たなサービス展開

現在、利用登録者数は2,450人。一日の利用平均回数は63回となっている(7/31現在)。お陰様で、サービス開始から利用登録者数、利用回数ともに増加しており、今後は、前橋版Maasの「MaMaas」と連携し、より充実した交通ネットワークを構築し、新たなサービスを展開していくことも検討されている。ますます便利になるcogbeに注目です！
(制作協力 前橋市交通政策課)

街をつくる。未来を築く。



セメント・生コン、建築・土木資材販売、建築・土木各種専門工事 設計施工、ホームセンター

株式会社ヒロタ 〒371-8691 群馬県前橋市問屋町 1-7-4 Tel.027-251-0211 <https://www.hirota-group.co.jp>

連載企画

第3話

炭のささやきで
よごれた水を浄化する

やぶこぎ
ものづくり
奮闘記

小島 昭



学校法人群馬総合カレッジ国際産業技術専門学校理事。桐生市出身。群馬大学工学部合成化学科卒業。群馬工業高等専門学校に48年間勤務。教授、副校長。退職後、NPO小島昭研究所を設立し理事長に就任。2017年学校法人群馬総合カレッジ国際産業技術専門学校校長。群馬県功労者表彰。専門は炭素材料、環境材料。研究だけの研究はしない。応用のある、展開のある研究をやる。グンマ大好き。元気な群馬をつくりたい。「人のやらないことをやる」。「目標は高く、生活は低くして、夢を実現する」。

やぶこぎとは？
シノ竹、笹、ハイマツなどの樹木が密集した道のない山の斜面を、かきわけながら進むこと。

1. バイオコンクリート

ドジョウ、ふなつこ、ホタル、カエルなどが棲む川や沼を作りたい。これを実現するべく、炭を入れたコンクリート「バイオコンクリート」作りに挑戦した(写真1の右)。群馬工業高等専門学校内の池に沈めた。1週間後、学生が引き上げると、ヒルが5匹付着。炭を含まないコンクリート(写真1の左)はゼロ匹。この結果を見て、学生達と万歳した。3週間後、どちらのコンクリートにもヒルが7匹いた。残念だ。でも、何故だ。

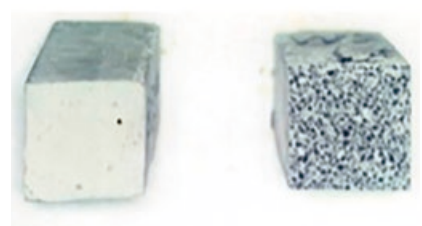


写真1 バイオコンクリート

2. 偶然の発見

—どぶに落としたり炭の糸—

ここで考えた。炭を含むコンクリートは、生き物に対し初期の親和性があるのか。葛藤が始まった。

炭(炭素繊維)をどぶ水の中に落としたり。全く偶然に。引き上げた炭素繊維に枯葉が2枚付いていた。素手で触るとヌルヌルしていた。なぜヌルヌルするのか不思議に思った。この現象との出会いがその後の炭による水質浄化の研究のきっかけとなった。ヌルヌルは、数年後、生物膜(バイオフィーム)だと知った。ヌルヌルは何か、解明したい。そこで、微生物(活性汚泥)の中に炭素繊維をつり下げた。比較用に木綿糸、ナイロン糸およびポリエチレンテープを下げた。1日後、炭素繊維に

3. 巨大汚泥ボールの誕生

は沢山の汚泥が付着し大きな塊となった。他の糸には付着なし。数回追試実験を行ったが同じ結果だった。取組のギヤを一段高くした。

炭素繊維に活性汚泥がどれほど付くかトライした。付着量は、1日後には百倍、1週間後には一千四百倍になった。さらに驚いた。汚泥ボールは、瓶から引き上げても剥がれ落ちない(写真2)。他の繊維では簡単に剥がれるのに。汚泥ボールは、握ると弾力が



写真2 汚泥が大量固着した炭素繊維

人事・労務の専門家 信頼できるビジネスパートナー

社会保険労務士法人

板垣労務管理事務所

とろろ労務改善研究会



〒371-0801 前橋市文京町2-9-19 TEL(027)260-8111 FAX(027)260-8122

ある。こんなにやくのようだ。元気を示す褐色だ。汚泥の塊の中にある炭素繊維にも、微生物がびっしりと固着していた。

4. 炭の糸で水質浄化!?

バイオフィルムのついた炭素繊維を、スキムミルクを溶かした白濁液に入れた。数時間後、水槽内は透明になった(写真3)。黒い炭素繊維は、白い繊維に変わり水中をユラユラ。これを小魚がついばんでいた。次に、汚れた水の浄化に挑戦した。日本ワースト2の伊豆沼(宮城県)の沼水10Lを水槽に汲み入れ、炭素繊維5gを吊り下げた(写真4)。3時間後には汚濁物が炭素繊維に固着し水槽内は透明になった(写真5)。

協同組合、
桜井医科
器研究所
(足利市)、
群馬県織
維工業試
験場のこ
協力をい
ただいて



写真3 白い炭素繊維

製作した。現場での施工は、群馬県産業界のご指導を賜った。多くの方々からの支援協力によって、群馬県内はもとより日本各地(北海道から九州まで約五百カ所)、フィリピンの川、中国蘇州の水路で行った。これらのは恩師大谷杉郎先生との共書「炭素微生物と水環境をめぐって」に書かせていただいた。

5. 炭のラプコール

微生物急速固着のメカニズム

炭素と生き物との不思議な関係は、



写真5 透明になった3時間後の沼水

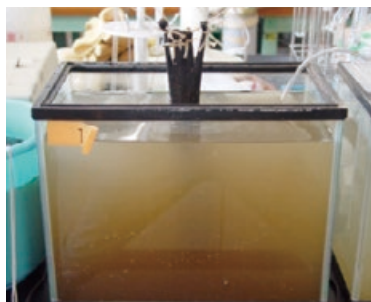


写真4 実験開始直後の沼水

松橋通生東京大学名誉教授によって詳細に研究された。炭による生き物への作用は、炭が外界からのエネルギーを、超音波(バイオソニック)に変えることで生じる、このエネルギー変換は、炭素の光音響効果。この効果の発見者は、電話機の発明者グラハムベルである。炭があると、増殖が活発になる細菌(好炭素菌)が活躍する。炭素から出るささやきに好炭素菌が短時間で集まり水がきれいになった。ヌルヌルの誕生は、「炭のささやき」でおこることがわかった。

6. SDGsから

水は、生命の原点。水は無限の資源だったが、限りある資源となった。水を汚すのは簡単。汚れた水をキレイにするには、莫大な時間とお金が必要となった。水の浄化は、その土地に棲む微生物で分解する。微生物による地産地消で解決する。炭はその土地の微生物の活躍する場となる。化学薬品ゼロ、エネルギーゼロ、最低限のメンテナンスでOKだ。炭は世界の水浄化の救世主。水をきれいにする「ものづくり」は、前橋から世界へ!

おかげさまで

おすすめのお店・観光スポットなど

6,000件

掲載中!

店舗・施設の
経営者様へ

新型コロナウイルス対策支援

ぐんまのグルメを平日毎日更新!

9月の やきオシ!

ぐんラボ! は群馬のお店を
応援します!

テイクアウト デリバリー 生活必需品など のお店を紹介中

ぐんラボ 検索

QRコード

<https://www.gunlabo.net/>

道の駅 ららん藤岡特集

Asahi Printing Industry ● 朝日印刷工業株式会社 ぐんラボ! 制作室 前橋市元総社町67 TEL.027-280-5722 FAX.027-280-5744

深むし茶でまるやかな味

銘茶・のり・贈答品



前橋中央通り名店街 TEL (027) 231-2006 (代)

URL <http://www.mizumotoen.com>

万が一の事故防止をサポートする、安全性能が向上しました。

日野デュトロに搭載のPCS※(プリクラッシュセーフティ)は、雨や霧など天候の影響を受けにくいミリ波レーダーと、画像センサーの性能向上により、昼夜を問わず車両、歩行者の検知が可能に。さらに自転車運転者(暴)の検知機能も追加されました。



■PCSは、対象車は自車速度約10km/hから作動。対歩行者・自転車運転者(暴)は自車速度約12~30km/hで作動します。また、道路状況、車両状態、天候状態およびドライバーの操作状況などによっては、作動しない場合があります。検知は社内測定値。ミリ波レーダーは、動物、立木など金属以外のものは検知できません。また、自転車、オートバイなどは金属製でも障害物として検知できないことがあります。詳しくはWebまたは販売会社にお問い合わせください。*このシステム・装備は安全運転を支援、サポートするための装置です。必ずしも事故を防止するものではありません。

HINO DUTRO

載せているのは、安心です。



群馬日野自動車株式会社

<http://www.gunmahino.co.jp/>

ALSOK オフィスドクターパック

産業医義務のない50名未満の中小企業と従業員をサポート



会社が注意すべきこと。健康問題の解説等の「ALSOK ロハス通信」を月1回発行



従業員の健康診断結果に基づく、産業医の就業判定(1人年1回)



人事労務担当者からのご相談に電話・メールで対応します。(年4回)



化学物質や特殊健診に関する労働衛生コンサルタントの意見・アドバイス(1人/年2回)



労務専門弁護士・社労士との連携・ご紹介



医学・産業衛生に関する各種セミナーご案内



オリジナル資料「産業保険衛生活動の始め方」推呈



社長とご家族の健康相談

大手企業と同様に産業医サービスが受けられ、従業員の健康維持と生産性を高める
ALSOK オフィスドクターパックは、月々22,000円(税込)!

●その他、きめ細やかなオプションサービスを多数ご用意(一部のみ記載)

- ・産業医による休職・復職者や長時間労働者、メンタル疾患者等に対する直接面談(Web面談の場合税込5万円/1h~、対面面談は別途交通費)
- ・労働基準監督署に対する対応(税込2.5万円/1案件) ・紹介状、意見書の作成(税込3.8千円/1通)

ALSOK群馬株式会社

〒371-0854 前橋市大渡町2-1-5

TEL 027-252-5454 FAX 027-251-8388



事業を
託したい
方へ!

みんなのM&Aで 事業と人生の 次なるスタートを!

＼地元/
群馬で

こんなお悩み
ありませんか?

＼ M&Aでお悩み解決! ／



CASE
1



事業を継承したいが
跡継ぎがいなくて
困っている

CASE
2



会社の売却を
考えているが
M&Aは難しそう

CASE
3



老後の資金の
ために事業を
譲渡したい

選ばれる3つの理由

- 1 仲介手数料業界最安値・
着手金0円・完全成功報酬型
- 2 マッチング成約率90%以上
- 3 地元・ぐんま税理士法人が全面サポート

小さな会社でも、赤字でも、
M&Aはできます!

まずは、お気軽にご相談ください!



ぐんま税理士法人
公認会計士・税理士
小林 浩一



みんなのM&A合同会社
〒370-0837 群馬県高崎市下横町10番地6



WEBからご相談

メール・LINEよりお問い合わせ頂けます。
<https://minna-ma.com>



0800-800-8439

お電話の場合は
平日8:30～17:30まで対応しております。

個別相談も受付中! お気軽にご相談ください。



令和4年度 商工業振興対策等に関する要望書を前橋市長へ提出

前橋商工会議所は、地域総合経済団体としての役割を果たすべく、地域中小・小規模事業者の声を踏まえた「令和4年度商工業振興対策等に関する要望書」を8月17日に曾我孝之会頭より山本龍前橋市長・横山勝彦前橋市議会議長に提出いたしました。今回の重点項目は以下の通りです。



I. アフターコロナを見据えた積極的な企業支援について

- ① 甚大な被害を受けた飲食、観光、交通関係事業者への積極的な支援について
- ② 働き方改革や生産性向上のためのIT化推進に係る補助金の拡充と再構築について
- ③ コロナ禍における産業人材の採用・確保への支援について
- ④ IT人材を輩出する教育機関(学部・学科)の設置及びリカレント教育の充実・支援について

II. well-being なまちづくりへの積極的な支援について

- ① 中心市街地の賑わい創出事業について
- ② 市内公共交通網の整備について
- ③ メディアミックスによる情報発信の充実と強化について

III. 中小企業の経営力強化への積極的な支援について

- ① 固定資産税及び都市計画税の軽減措置の延長について
- ② 前橋市中小企業経営振興資金特別融資(経営安定資金)の融資期間及び据置期間の延長と利子補給について
- ③ 小口資金における信用保証料の全額補助期間延長について
- ④ 経営発達支援計画の遂行に伴う事業費予算の確保・拡充について

要望の詳細は前橋商工会議所のホームページに掲載しておりますのでご覧ください。



経営課題の解決に、専門家の知識を活かす！ 前橋商工会議所 専門家派遣事業 のご案内

ポスト・ウィズコロナを見据えた事業計画、働き方改革・インボイス等新しい制度への対応、資金繰りなど、経営に関する悩みは尽きません。そんなお悩みの解決策を、専門家とともに考えてみませんか？まずは前橋商工会議所までご相談ください！

詳細はホームページをご覧ください。

相談事例

- ・生産性をあげるためにIT技術を導入したいけど、どんな機械が適しているのか、利用できる補助金はあるか。
- ・新しいお客さん呼び込みたいが、具体的に何をしたら良いか。
- ・事業を始めたけど、毎日の記帳や確定申告の準備はどうしたら良いか。
- ・自社製品の磨き上げがしたい。
- ・コロナ禍で売り上げが激減…思い切って新しい事業を始めたい。
- ・インボイス制度に対応するために、どんな準備が必要だろうか。

お申込み・お問合せ

前橋商工会議所 経営支援部

Tel. 027-234-5115 Fax. 027-234-8031



新型コロナウイルス感染症対策 公的融資制度のご案内

- 群馬県経営サポート資金「新型コロナウイルス感染症対策資金」
「経営サポート資金」の一部メニューで金利の引き下げ、保証料補助を行い、新型コロナウイルス感染症により影響を受けている中小企業者の皆様に資金面から支援します。

お問合せ 群馬県 産業経済部 経営支援課 金融係
詳細はWEBサイトをご覧ください。



- 新型コロナウイルス感染症特別貸付

新型コロナウイルス感染症の影響を受け、最近の売上が一定程度減少している事業者の方にご利用いただける融資制度です。当初3年間のご融資利率の低減、特別利子補給制度がご利用いただけます。

お問合せ 日本政策金融公庫 国民生活事業
詳細はWEBサイトをご覧ください。



井田昌明画歴

2021年画廊企画 PART 8 井田昌明 展

— 龍の夢 —

2021年9月11日[土]—19日[日]

am10:30-pm7:00 (14日火曜休廊・最終日 pm5:00)



画廊翠巖
GALERIE SUIRAN

371-0801 前橋市文京町 1-47-1
TEL 027-223-6311(代)
URL <http://www.suiran.com/>



「旅立ち」和紙に岩彩 M10 2021



「令和元年度補正予算 小規模事業者持続化補助金(一般型)」受付中

「令和元年度補正予算・小規模事業者持続化補助金(一般型)」の第6回受付締切は10月1日(金)です。

この補助金は、小規模事業者が商工会議所の支援を受けながら、経営計画に基づき進める地道な販路開拓等の取り組みに対し、原則50万円を上限に補助金(補助率2/3)が国から出る制度です。申請内容は審査を経て採択の可否が決まります。

手続きの期限等

	第6回受付締切	第7回受付締切	第8回受付締切
申請書類一式の送付締切	令和3年10月1日(金)	令和4年2月4日(金)	今後改めてご案内します
補助事業の実施期間	交付決定通知受領後から令和4年7月31日(日)まで	交付決定通知受領後から令和4年11月30日(水)まで	今後改めてご案内します

詳細は下記専用HPをご覧ください。

- ・小規模事業者持続化補助金(一般型)
- <https://r1.jizokukahojokin.info/>



「令和2年度第3次補正予算小規模事業者持続化補助金(低感染リスク型ビジネス枠)」受付中

この補助金は、小規模事業者が経営計画及び補助事業計画を作成して取り組む、感染拡大防止のための対人接触機会の減少と事業継続を両立させるポストコロナを踏まえた新たなビジネスやサービス、生産プロセスの導入等に関する取り組みに対し、原則100万円を上限に補助金(補助率3/4)が国から出る制度です。申請内容は審査を経て採択の可否が決まります。

なお、**本補助金の申請は、補助金申請システム(名称:「Jグランツ」)でのみの受付となります。**Jグランツを利用するにはGビズIDプライムアカウントの取得が必要です。アカウントの取得には3~4週間程度(令和3年3月31日時点)を要しますので、お早めに利用登録を行ってください。

第3回受付締切: 令和3年9月8日(水)

第4回受付締切: 令和3年11月10日(水)

詳細は下記専用HPをご覧ください。

- ・小規模事業者持続化補助金(低感染リスク型ビジネス枠)
- <https://www.jizokuka-post-corona.jp>



各種補助金のお知らせ

【ものづくり補助金】

中小企業等が行う革新的なサービス開発・試作品開発生産プロセスの改善に必要な設備投資等を支援します。

補助上限 1,000万円または3,000万円

補助率 1/2

(低感染リスク型ビジネス枠は2/3)



【IT導入補助金】

中小企業等が行うバックオフィス業務の効率化や新たな顧客獲得等の付加価値向上に資するITツールの導入を支援します。

補助額

30万~150万円(A類型)

150万~450万円(B類型)等

補助率 1/2

(低感染リスク型ビジネス枠は2/3)



【事業再構築補助金】

ポストコロナ・ウィズコロナ時代の経済社会の変化に対応するために中小企業等の事業再構築を支援します。

補助額

100万円~6,000万円(通常枠)

6,000万円超~1億円(卒業枠)

等

補助率 2/3



~これからの補助金申請には「必須」です。オンライン申請のための「GビズID」を取得してください~

「GビズID」とは様々な行政サービスを利用するための共通IDです。このIDを取得すると、各種補助金の申請や社会保険の手続き等の申請がオンラインで可能となります(オンライン申請のみの補助金もあります)。ID登録には、3~4週間かかるため、各種補助金申請をご検討の方は、お早めに取得いただきますようお願いいたします。



創業107年

「この街と共に100年」

未来へとつなぐ、

私たちの想い。



前橋市北代田町462 Tel.027-237-1234



前橋市北代田町597-4 Tel.027-233-1233



前橋市富士見町時沢809 Tel.027-288-9990

葬儀事前相談・見積承ります **感動・感激・満足**

0120-0272-24

365日
24時間
対応



株式会社 **ぐんかん** 東京 <んかん事業部

前橋市北代田町457-1 Tel.027-260-1000

<http://www.gunkan.jp/>



経理実務講座《基礎編》を開催

経理は、業種を問わず全ての企業にとって必要不可欠な業務であり、事業の継続・発展のためには、正確な経理や会計に係る知識が欠かせません。

そこで本講座では、経理を学びたい方、新たに経理担当になられた方等を対象に、経理実務の基礎について、わかりやすく解説します。この機会にぜひご参加ください。

- 日時** 10月7日(木) 10:00~16:00
- 会場** ベイシア文化ホール 5階「505・506会議室」
- 講師** ㈲マスエージェント 代表取締役 林 忠史 氏
- 対象** 経理・財務担当者
- 定員** 20名(定員になり次第締め切ります)
- 受講料** 1,000円(税込)
- お申込み** 同封の申込用紙(チラシ)に必要事項を記入のうえ FAX (027-234-8031)にてお申し込みください。

お問合せ
前橋商工会議所 経営支援部 Tel. 027-234-5115



BCPの第一歩 事業継続力強化計画策定のポイント

新型コロナウイルス感染症拡大や激甚化する自然災害など、有事の際に企業としてどう対応し、事業継続に取り組むか? BCP(事業継続計画)の第一歩である「事業継続力強化計画」策定のポイントや運用について具体的に学びます。

また、ご希望に応じて、個別に企業を訪問しての計画策定もサポートします。

- 日時** 令和3年9月21日(火) 14:00~15:00
- 定員** 50名
- 受講料** 無料
- 講師** 東京海上日動火災保険株式会社
広域法人部 次長 中村 郁雄 氏
- 開催方法** オンライン(アクセス方法は申し込み後に連絡)

お申込み・お問合せ 当所HPまたは
前橋商工会議所 経営支援部
Tel. 027-234-5115まで



日商簿記検定 企業・教育機関を会場とした団体試験方式の施行を開始しました!!

幅広い業種で役立つスキル日商簿記検定試験。今年度より統一試験方式(6月・11月・2月)、ネット試験方式に加え、「団体試験方式」の施行を開始しました! 団体試験方式は自社の社員や自校の学生等を対象に、企業・教育機関が用意した試験会場にて、ペーパー方式で実施します。統一試験日にかかわらず随時施行する試験方式であるため、企業の研修スケジュールや、学校の授業の進捗に合わせた試験の実施が可能となります!

【日商簿記検定試験 団体試験方式 概要】

- 対象級** 2級、3級
- 施行方法** 団体試験を実施する企業や教育機関からの申請にもとづき、当該企業の社員・当該教育機関の学生等を対象に実施
※原則20名以上(2・3級合計)の受験者で実施を検討
※同一団体における当該年度の施行回数は3回が上限
- 試験方式** ペーパー方式
- 試験日** 随時(試験日時は調整のうえ決定いたします)
- 試験会場** 企業・教育機関が用意した会場
(会場のご用意が難しい場合はご相談ください)
- 受験料(税込)** 2級:4,720円 3級:2,850円
- 試験時間** 2級:90分 3級:60分
- 合格証書** 紙媒体での発行

【団体試験のメリット】

- ①企業・教育機関のスケジュールに合わせて試験を実施できます
- ②企業・教育機関での学習の進捗や理解度にあわせて試験を実施できます
- ③平日に試験を実施できます
- ④企業・教育機関にて試験結果を一元把握することができます

詳細は今月号に同封しております「日商簿記検定 団体試験のご案内」パンフレットをご参照ください。

ご興味のある企業・教育機関様におかれましては、お気軽に下記問合せ先までご連絡ください。

お問合せ 前橋商工会議所 総務部 Tel. 027-234-5111

電気工事はリョウモウにおまかせ!

会社で

デンキにホンキ
有限会社 **リョウモウ**

15分

Tel:027-260-3210 E-mail:info@ryoumou.com 前橋市上泉町 1034 代表取締役 深井 浩

リョウモウ 検索



経済産業大臣賞受賞！ 群大附属小 富澤慧大さん 「世界青少年発明工夫展2021」に 出品される！

群馬大学共同教育学部附属小学校5年(出品当時)富澤慧大さんの作品(前橋発明協会推薦)が、第43回未来の科学の夢絵画展((一社)発明協会主催)において「経済産業大臣賞」を受賞され、「世界青少年発明工夫展2021」に日本代表の一作として出品されることになりました。大変おめでとうございます。今後のご活躍を期待します。



この世界展には、日本代表として富澤さんの他22名の作品が選出され出品します。

画題：地震ゼロ！オーロラ発生

ミラクルフューチャーペン

絵の説明：地震発生前の地中のエネルギーを地中の巨大杭で集め、人工オーロラに変えます。自然エネルギーを自然に写出す為、地球に害なく揺れをなくします。



群馬県生産性本部《会員限定企画》 令和5年新卒を採用しよう！ 「県内大学へのブース出展」

群馬県生産性本部では、「県内大学(群馬県立女子大・共愛学園前橋国際大)に御社を紹介するブース出展をして成果を出すためのグループコーチング」を開催します。

3回のグループコーチング《10/18：新卒採用の基本を知ろう》《11/8：自社の魅力をターゲットに届ける》《12/6：ブース出展に向けた中間発表》で御社のプレゼンをブラッシュアップし、来年2月の大学ブース出展で新卒採用の成果につなげていただきます。

会場 群馬県勤労福祉センター会議室

受講料 30,000円(ブース出展料含む)

※群馬県生産性本部会員以外の方は、年会費(月額1口1,500円)にて同時入会申し受けます。

お問合せ 群馬県生産性本部 Tel 027-261-0603

詳細はウェブサイトをご覧ください。

<http://www.sunfield.ne.jp/~gpc/>



会報「糸都」を企業PRにご活用ください！ ～「同封サービス」と「誌面広告」～

毎月1日に発行しております当所機関誌「糸都」は、約4,000件の会員事業所をはじめ全国の商工会議所や市内医師・歯科医等合計5,800件に配布し、企業のみならず市民にもご覧いただき大変好評をいただいております。

本誌を活用して、皆様の企業・商品・サービスなどをPRいただける企画をご用意しております。ぜひご利用ください。

【同封サービス】

チラシ等を本誌に同封する会員限定のサービスです。

単独のDMよりも低コストで効率よいPR効果が期待できます。

要件 サイズは原則A4サイズ1枚です
それ以外をご希望の場合はご相談ください
(サイズ・折り方等により金額が変わります)

料金 A4サイズ 1回 110,000円(税込)
(6回以上なら1回88,000円 **2割引!**)
12回なら1回66,000円 **4割引!**)

申請 申込書を希望月の前々月の20日頃までに内容が分かるもの(サンプル等)を添えてお申し込みください。

同封サービス・誌面広告ともに関係法規に違反するまたはその恐れがあるものや公序良俗に反するもの等はお受けできません。

詳細につきましては下記までお問い合わせください。

お問合せ 前橋商工会議所 総務部 Tel. 027-234-5111

【誌面広告】

本誌内の広告スペースへの掲載サービスです。5種類のサイズをご用意。

要件
・会員事業所以外でも掲載可能(但し非会員金額となります)
・全広告フルカラー

料金

広告種類	サイズ	月額広告料(税込、単位:円)	
		会員	非会員
裏表紙	横198×縦297mm	110,000	143,000
		半年 104,500 年間 99,000	半年 135,850 年間 128,700
中全面	横180×縦267mm	88,000	114,400
		半年 83,600 年間 79,200	半年 108,680 年間 102,960
中半面	横180×縦129mm	44,000	57,200
中4段	横180×縦60mm	22,000	28,600
中ページ下	横180×縦50mm	22,000	28,600

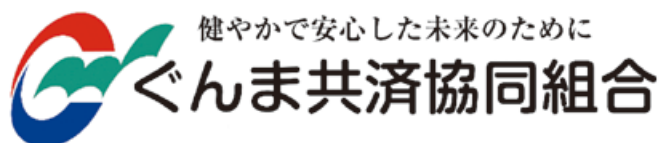
60歳以上の方の 生命医療共済です。



- 入院1日だけでも保障！(がん先進医療付)
- 持病があっても加入OK！
- 手軽い掛金月額 **3,200円**

※火災保険の見直しも受付中！

◆お申込み・お問合せは
前橋商工会議所へ
☎ 234-5111(代)



健やかで安心した未来のために

(前橋支店) ☎ 254-2755



前橋市補助制度のご紹介

前橋市ではコロナ禍においてもがんばる企業を応援するため、様々な支援メニューを用意しています。ここではそのうち2つの制度をご紹介します。なお、どちらも事前申請が必要ですのでご注意ください(申請書は前橋市ホームページから入手することができます)。

IT化推進補助金

市内の事業者がハードウェアやソフトウェアの購入、更新、開発等に要した経費の一部を補助することにより、本市の産業の活性化を図ることを目的として、補助対象経費の5分の1(小規模企業者にあつては、2分の1)以内、20万円を上限として補助します。(事業所税を加算した場合は上限30万円)

●補助対象事業

以下の全ての要件を満たすもの

- ①補助対象事業費が30万円(小規模企業者は10万円)以上のもの(消費税等除く)
- ②令和4年3月31日までに完了するもの
- ③事業にかかる物品の購入、施工、開発委託等は原則として市内業者への発注に限る
- ④平成30年度から令和2年度前橋市IT化推進補助金に採択されていないもの

●補助対象経費

以下のいずれかの費用であること

- ①事業用ハードウェア
- ②事業用ソフトウェア
- ③その他、IT導入にかかる事業で、本事業により直接的に申請者の生産性、効率性、または利便性の向上が見込めるものとして市長が認める費用

●受付期間

- 第1期 終了しました。採択率62.6%
第2期 9月6日～10日 予算額：7,532千円

設備投資促進補助金

市内の事業者が自ら行う、生産性の向上、生産設備の合理化、省力化、省エネルギー化に寄与する設備の更新等に要した経費の一部を補助することにより、本市の産業の活性化を図ることを目的として、補助対象経費の5分の1(小規模企業者にあつては、3分の1)以内、80万円を上限として補助します。(事業所税を加算した場合は上限120万円)

●補助対象事業

以下の全ての要件を満たすもの

- ①補助対象事業費が30万円(小規模企業者は10万円)以上のもの(消費税等除く)
- ②令和4年3月31日までに完了するもの
- ③事業者が自らの事業の活動場所として使用する建物等(他社に賃貸する目的のものを除く)に設置する設備

- ④直接的に生産性の向上・合理化・省力化のための機械設備及び生産補助設備(エアコン・LEDは除く)の新規導入または既存設備の更新
- ⑤耐用年数1年以上で取得価格が10万円以上の資産の取得

●受付期間

- 第1期 終了しました。採択率51.3%
第2期 10月4日～8日 予算額：13,158千円

※上記両補助金の併用はできません。

※小規模企業者とは、卸売業、小売業、サービス業において、従業員が5人以下、製造業その他において、従業員が20人以下の事業者です。

※申請金額の合計が予算額を上回った場合は、抽選により交付決定者を選定します。

※その他詳細については前橋市ホームページ掲載の要項及びQ&Aをご確認ください。

問合せ先

各商工会・商工会議所

前橋市役所 本庁舎12階 産業政策課

前橋市ホームページ <https://www.city.maebashi.gunma.jp/shinseisho/7/3/index.html>

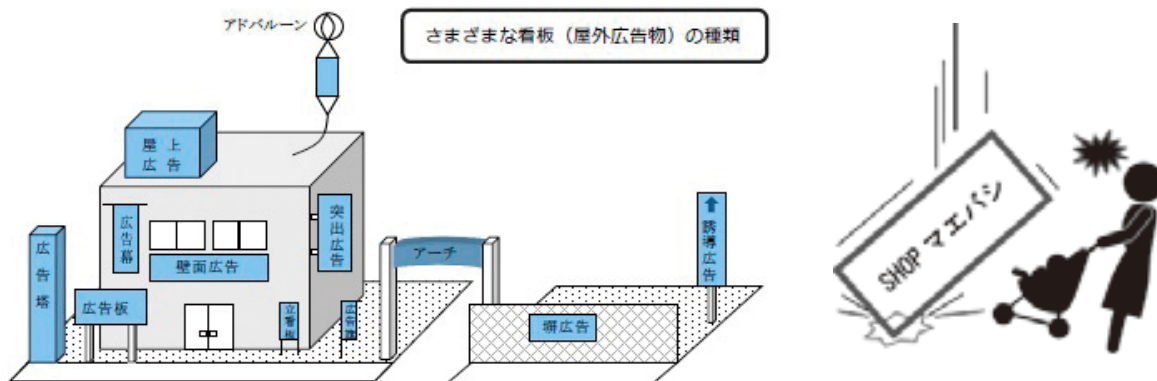


HPはこちらから

看板は適正に表示・管理しましょう！

事故防止のため定期点検を

店舗や営業所に掲げる看板(屋外広告物)は事業者のイメージを伝える重要なツールです。しかし、皆さんが掲げる看板が落下・倒壊して第三者に被害を及ぼす事故を起こしてしまったら、長年、積み重ねてきた自社の信頼を一瞬で失いかねません。看板の老朽化や整備不良に起因する看板の落下・倒壊事故により、事業者が多額の損害賠償責任を負うケースも発生しています。事故を未然に防ぐために、日頃から目視点検を行うとともに、定期的に専門業者へ点検を依頼するなど、適正に管理しましょう。



看板の表示にはルールがあります

前橋市では屋外広告物条例により、看板などの管理義務、大きさ・表示面積のルール及び違反広告物の罰則制度などを定めています。一定の面積を超える屋外広告物の表示やロードサイン設置の際には、市の許可が必要です。また、屋外広告物の設置を依頼する場合は、必ず前橋市長の登録を受けた業者に依頼してください。

※屋外広告業登録業者の一覧は前橋市ホームページに掲載しています。



違反広告物の是正指導を行っています

本市では、平成24年度から市内の主要路線において違反広告物の是正指導を進めています。対象路線に設置されている広告物で、条例に違反していると思われるものについては、広告主や広告業者に對して照会や指導を行いますので、ご理解をいただきますようお願いいたします。

※対象路線は前橋市ホームページに掲載しています。

[今年度の実施路線]

・主要地方道藤岡大胡線・国道353号線ほか

※その他の対象路線は前橋市ホームページに掲載しています。



ルールを守り、安全で景観に配慮した看板の掲出にご理解・ご協力をお願いいたします。

担当課／都市計画課 景観・歴史まちづくり係 Tel. 027-898-6974

新型コロナワクチン接種実施中

前橋市では12歳(誕生日を迎えた方)以上の方のワクチン接種(ファイザーワクチン)を実施しています。接種会場などの最新情報は前橋市ホームページをご覧ください。(接種は無料・任意です)

インターネット予約
24時間受付可能



接種券番号が必要です

※ネット予約ができない方は、
● 電話予約(0570-0567-02)
平日 9:00~17:00
土日祝 10:00~15:00
● 窓口予約(市役所1階ロビー)
平日 8:30~17:15

担当課／保健総務課・新型コロナワクチン接種推進室 Tel. 0570-0567-02 (ワクチン接種専用ダイヤル)

『わかもののための職場定着支援講座』 受講生募集

ジョブセンターまえばしでは、平日の午後7時から若者を対象にした講座を開催しています。料理系、ヨガ、つまみ細工、カルトナーージュ、クラフトバック、生け花、韓国語、英会話講座などを開催予定です。初めて施設を利用する方は登録書の記入が必要です。日程・費用など詳細はホームページにてご確認ください。

- 申 込 8月20日(金)～9月13日(月)までに
ホームページ(<http://www.jobcenter-maebashi.jp>)よりお申込みください。
- 対 象 45歳未満のわかもの(学生不可)
- 日 時 10月～12月 19:00～20:30
- 会 場 ジョブセンターまえばし(前橋市大渡町2丁目3-15)
- 問合せ 同館 Tel. 027-252-0500



HPはこちらから

担当課/産業政策課 雇用促進係 Tel. 027-898-6985

ごみ分別アプリ「さんあ〜る」の広告を募集します

ごみ分別アプリ「さんあ〜る」へ掲載する広告を募集します。詳しくは問い合わせるか、本市ホームページをご覧ください。

- 広告の大きさ 縦600×横600ピクセル、容量500キロバイト以内、PNG形式
- 募集枠 3枠
- 記載期間 令和3年12月1日より1年間
- 掲載料 1枠3万円
- 対 象 企業や団体など(応募が定数を超えた場合選考、抽選。市内企業、団体優先)
- 申込み 9月30日(木)までに申込用紙に記入し、ごみ減量課へ郵送または直接



担当課/ごみ減量課 ごみ減量係 Tel. 027-898-6272

障害者差別解消法が一部改正されました

障害者差別解消法では、民間事業者に対して障害者への不当な差別的取り扱いを禁止し、合理的配慮の提供を努力義務としています。

令和3年6月に公布された一部改正法により、民間事業者も合理的配慮の提供が義務化されることになりました。施行日は、公布の日(令和3年6月4日)から起算して3年を超えない範囲で政令によって定められます。

	行政機関等	民間事業者
不当な差別的取り扱い	禁止	禁止
合理的配慮の提供	法的義務	努力義務(※)

(※)義務化されることが決定しました。

不当な差別的取り扱い

障害を理由として、商品やサービスの提供を拒否したり、条件をつけたりすること。

◆不当な差別的取り扱いの具体例

- ・車椅子を利用していることを理由に、入店を断る
- ・盲導犬等の補助犬を連れてくることを理由に、入店を断る
- ・障害があることを理由に、アパート等の部屋を貸さない
- ・介助者が一緒にいないことを理由に、サービスを提供しない等

合理的配慮の提供

障害のある人が何らかの配慮を求めた時、過重な負担とならない範囲で柔軟に対応すること。

◆合理的配慮の提供例

- ・視覚障害のある人に、店員がメニューを読み上げる
- ・聴覚障害のある人に、筆談で対応する
- ・車椅子を利用している人に、陳列棚の高いところにある商品を店員が取って渡す等

◎負担が過重と判断した時も、理由を説明し、別な方法を提案するなど、建設的な対話によって相互理解を深めましょう。

担当課/障害福祉課 基幹相談支援センター Tel. 027-220-5714

こころの健康のために今できること

長引く新型コロナウイルス対策による生活変化を受け、ストレスを強く感じる人が増えています。「ささいなことでイライラする」「食欲が湧かない、または食べ過ぎる」「コーヒーやタバコ、飲酒量が増えた」これらはストレス増大のサインかもしれません。普段の行動を振り返り、自分のストレスパターンに早めに気付くことで、こころの健康維持を図りましょう。

生き生きとした毎日は、こころとからだ双方の健康から成り立ちます。基本は「バランスの良い食事」「適度な運動」「十分な休養」です。何気ない日常の行動を少し改善することで、こころの健康が促進され、より良い生活に繋がるきっかけが生まれます。

また、自分で取り組みやすいストレス解消法を見つけ実行することで、ストレス対応能力が高まります。深呼吸やストレッチ、おしゃべりや入浴もストレス解消に有効です。自分に合った方法で、リラックスできる時間を積極的につくりましょう。

ひとりでストレスを抱えきれないときは、周囲に相談することが大切です。相談先が見つからない場合は、保健予防課などの相談機関にお問い合わせください。

保健予防課では、自身のこころを健やかに保つための「こころの元気を保つコツ」、周囲のサポートに活用できる「あなたもゲートキーパーに」を出前講座で行っています。職場の研修会やご友人との勉強会にぜひご利用ください。



担当課／保健予防課こころの健康係 Tel. 027-220-5787

認知症サポーター養成講座のご案内

前橋市では、「認知症高齢者等にやさしい地域づくり」に向けた認知症サポーターの養成をおこなっています。認知症サポーターとは、認知症について正しい知識をもち、地域や職場で認知症の方やそのご家族を温かく見守り、できる範囲で手助けをする応援者です。認知症はだれもがなりうるものであり、多くの人にとって身近なものとなっています。認知症の方が住み慣れた地域の中で自分らしく暮らし続けるために、地域で働く方々のご理解・ご協力が必要です。認知症サポーター養成講座を受講された方には、「認知症の人を応援します」という意思を示す目印となる『認知症サポーターカード』をお渡しします。認知症サポーター養成講座(所要時間1時間30分程度)開催をご希望の事業所・団体は、前橋市長寿包括ケア課介護予防係 Tel. 027-898-6133までお問い合わせください。



担当課／長寿包括ケア課 介護予防係 Tel. 027-898-6133

令和4・5年度入札参加資格定期申請の受付について

令和4・5年度に本市が発注する業務や工事などの競争入札参加希望者は、資格審査申請が必要です。詳しくは本市ホームページをご覧ください。

■対象 ①物品の製造・販売・購入、清掃・警備・保守などの役務を行う業者②測量、建築・土木関係コンサルタント、地質調査、補償関係コンサルタントを行う業者③土木、ほ装、建築、電気、管などの建設工事業者
申請①は10月1日(金)～29日(金)②は12月1日(水)～21日(火)③来年1月5日(水)～28日(金)にぐんま電子入札共同システムポータルサイト(<https://portal.g-cals.e-gunma.lg.jp/portal/>)で

■問合せ 契約監理課 Tel. 027-898-6282

担当課／契約監理課 契約管理係 Tel. 027-898-6282



飲食観光部会 No.91403

ダイニングバー いか焼き剣々



大阪名物のいか焼き&串かつが新前橋で食べられる!!

焼きイカちやうで いか焼きやで!

モチモチ生地のいか焼きをはじめ、串かつ、オムそば、とんべい焼、ミックスジュースまで、本場の大阪名物をJR新前橋駅東口から徒歩約5分の場所でお召し上がりいただけます。

大阪産などの5種類のソースをお料理に合わせて使い分けしています。

群馬県内で9店舗しかないアサヒビールの「ずば抜けてうまい! 樽生認定店」に選ばれている当店の「うまい! 樽生」ビールと大阪名物の「Wでうまい!」な、ひと時をお過ごしください。

店内飲食以外にお弁当等、店内ほぼ全てのメニューがテイクアウトでお楽しみいただけます。



住所 前橋市古市町1-43-7-103
 定休日 毎週月曜日・第3火曜日
 営業時間 11:30~23:00 (L.O.22:30)
 TEL 027-289-5281 FAX TELと同じ
 MAIL ikayaki.kenken@gmail.com
 HP <https://r.gnavi.co.jp/k5barzs30000/>

サービス部会 No.92585

株式会社ドリームファクター

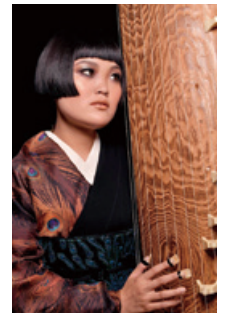


芸能・エンタメを軸にサステナブルなコンテンツ制作やPRを行う、プロデュースカンパニー

東京恵比寿と群馬県前橋が拠点です。芸能・音楽業界を根に、アーティストマネジメント及びエンタメ要素を軸にコンテンツやイベントを幅広く制作、プロデュースしています。

所属アーティスト：箏奏者 明日佳は、過去にフランスのパリコレへの演奏出演を果たし、本年6月、渋谷109のキャンペーンモデルに抜擢されました。また現在、例年渋谷区で開催されます日本最大のLGBTQイベント「東京レインボープライド」のイベント運営やキャスティング及び他コンテンツ制作にも携わっております。

企業CM、音楽、映像、イベント、等の制作や著名タレントのキャスティングが可能です。コンテンツを作りたいけどどうしたらいいかわからない!という方、是非気軽にご相談ください。



住所 前橋市日吉町1-5-10 (本社)
 定休日 不定休
 営業時間 10:00~20:00
 TEL 03-6892-2984
 MAIL info@dreamfactor.jp
 HP <https://dreamfactor.jp>

事業所名	所属部会
(株)藤黄100	小売商業部会
ベストハウス(株)	理財部会
(株)フォレスト	卸商業部会
CNC & ASSOCIATES	サービス部会
麵屋 五鉄	飲食観光部会
(株)かじべえ	飲食観光部会

事業所名	所属部会
吉田運輸倉庫(株)	交通運輸部会
(株)バツファロー・IT・ソリューションズ 北関東営業所	小売商業部会
(有)山岸製麺	食品部会
荒牧大衆酒場 OYAJICIRCUS	飲食観光部会
Lounge夕顔	飲食観光部会
(有)岡野新聞店	小売商業部会

お問合せ

前橋商工会議所
総務部

〒371-0017 前橋市日吉町1-8-1
E-MAIL kouhou@maebashi-cci.or.jp

TEL 027-234-5108
FAX 027-234-8031

会員ひろば —あなたの会社や商品を紹介しませんか?—

専門・文化部会 No.92565

合同会社健康計画 フットこるベイシア前橋みなみモール店



足の健康が全身の健康です。足を揉んで皆様の健康改善を目指すお店です。

昨年、おかげさまで創業10周年を迎えることができました。スタッフも勤続8年を迎えるベテランで技術はもちろんですが、健康相談にもお答えします。誰でも安心して施術に掛かれるお店づくりを心掛けています。

BMZのインソール「アシトレ」を店内で販売し、インソールのご指導もさせていただきます。

超高齢化社会では「足から始まる健康づくり」が大切です。

歩けなくなると、食欲が減退し、食事がおいしく食べれなくなると、咀嚼回数が減少し脳の血流が減少します。

足を揉んで足を大切にしてください。



住所 前橋市新堀町893番地(ベイシア内)

定休日 年中無休

営業時間 10:00~20:00 最終受付18:30

TEL 027-289-0068 FAX TELと同じ

MAIL Kurimoto.makoto@wine.plala.or.jp

HP <https://www.footcor.com/>

専門・文化部会 No.92246

株式会社食環境衛生研究所



食の生産者から食材、そして食卓まで…安心・安全な「食」環境を守り、未来へと繋げます

弊社は食品や畜産、環境関連の検査・分析を行っている会社です。小規模な会社から大規模な工場や飲食店など幅広く対応しており「相談の敷居は低く、対応技術は高く」をモットーとし、対話(相談)のしやすさが一番の強みです。

検査に関しては、現在唾液をとるだけで自宅完結できる新型コロナ(ヒト)検査を実施しております。

また、本年6月からのHACCP制度化に対応した、HACCP導入やJFS規格(A/B規格)導入のためのコンサルティング・認証を行っておりますので、お気軽にご相談ください。



住所 前橋市荒口町561-21

定休日 土・日曜日・祝日

営業時間 8:30~18:00

TEL 027-230-3411 FAX 027-230-3412

MAIL info@shokukanken.com

HP <https://www.shokukanken.com/index.html>

新会員のご紹介

※新会員様のご紹介につきましては、入会順に掲載させていただいております。現在、多くの事業者様にご入会いただいておりますこと、ご了承ください。

事業所名	所属部会
ダストマン	サービス部会
(有)マルシヨ-住宅サービス	建設部会
箏曲家 鈴木 創	専門・文化部会
(株)修造	建設部会
アクエル前橋	理財部会
(株)ケーエム薬品	卸商業部会

事業所名	所属部会
(株)ハウジングプラス	建設部会
デザイナーズヘアリンクス	サービス部会
アジアダイニング太郎	飲食観光部会
(同)aspiration	エネルギー環境部会
ラフォーアーキテクト(株)	建設部会
mjuk	サービス部会

本ページで貴社の商品や各種サービスをご自由にPRください(掲載無料)

WEBからお申し込みいただけます。こちらから➡



キタカんだより



北関東自動車道の全線開通により、前橋市から宇都宮市へは1時間30分、水戸市へは2時間30分となり、北関東3県の距離感はぐんと近くなりました。本コーナーでは、水戸と宇都宮の商工会議所から、それぞれの地域情報をお届けします。

宇都宮市 ジャパンカップサイクルロードレースコース

毎年10月に開催されるアジア最高位のワンデイ自転車ロードレース大会「ジャパンカップサイクルロードレース」の舞台となるジャパンカップコースは、宇都宮市森林公園と周辺一般道を使用した特設周回コースとなっています。大会では、急勾配で短いアップダウンの多いこのコースを14周回します。

コースには美しい景色がたくさんあり、近くには大谷や道の駅うつのみや ろまんちつく村といった観光スポットも充実しているので、アジア最高峰のコースに挑戦してみたいはいかがでしょうか。



コース概要

距離:10.3km 最大標高差:185m
想定所要時間:約40分

お問合せ

ジャパンカップサイクルロードレース実行委員会事務局 (宇都宮市都市魅力創造課内)
宇都宮市旭 1-1-5 ☎ 028-632-2736

水戸市 水戸城御城印 新デザイン「二の丸角櫓版」・「御城印帳」 販売中です!

令和3年6月に工事が完了し、一般公開される二の丸角櫓の復元を記念し、新たなデザインの御城印「二の丸角櫓版」を販売しています。また、茨城県初のワイドサイズの御城印帳も300冊限定で販売をしており、御城印をコレクションするのに大変便利です!新たに完成した水戸の新名所・二の丸角櫓の見学記念に、ぜひお求めください!

御城印 ● 価格: 1枚300円(税込)

※御城印は書置きのみです。その場での記帳は実施しません。
※二の丸角櫓版の他に、通常版、大手門版も同時発売中です。

【御城印帳】300冊限定販売! ● 価格: 1冊3,600円(税込)

※和紙に箔押し加工、42ページ(ジャバラ式)
本体サイズ幅133mm×高さ181mm、片面ポケットタイプ

販売場所

- (1) 水戸観光コンベンション協会事務所 (029-224-0441)
水戸市三の丸1-5-38茨城県三の丸庁舎1階
営業時間 平日8:30~17:15 ※土日祝・年末年始休
- (2) 水戸観光案内所 (029-221-6456)
水戸市宮町1-1-1 JR水戸駅改札脇
営業時間 平日・土日祝 9:00~19:00 ※年末年始休
- (3) 北澤売店 (029-231-2842)
水戸市三の丸1-6-29弘道館内
営業時間 10:00~16:00 (不定休)

※臨時休業・短縮営業をする場合がございますので、事前にお電話にてご確認ください。



二の丸角櫓版



御城印帳

お問合せ

(一社) 水戸観光コンベンション協会
TEL.029-224-0441

ホームページはコチラ▶



前橋商工会議所会報

系都

令和3年9月号 第601号

発行所 前橋商工会議所

発行人 会頭 菅我孝之

企画・編集 広報・広聴委員会

制作 総務部

〒371-0017 前橋市日吉町1丁目8番地1

Tel.027-234-5111(代)

E-mail: soumu@maebashi-cci.or.jp

URL:http://www.maebashi-cci.or.jp/

印刷所 朝日印刷工業株式会社

「系都」について皆様の声をお寄せください。こちらから▶



編集後記

コロナ禍での開催の是非を含め、いろいろなことがあった東京オリンピック。一部の競技会場を除き無観客での開催でしたが、海外からお迎えした選手・関係者からは、大会ボランティアの献身的な働き、そしてホストタウンでの心温まる「おもてなし」に、多くの感謝と称賛の声が挙がりました。そうした「ありがとう」の言葉に救われるような気がします。

「働」という漢字は「人のために動く」という意味に捉えることもできますが、このコロナ禍にあって、「人々の幸せ、潤い」に貢献しようにも十分な働きがかなわず、大変な状況が続く企業・事業所も多いのが実態です。

コロナ禍を乗り越え、事業を行う人も、そのお客さんも、そして社会全体が活気に溢れ幸せに満ちるよう、前橋商工会議所は会員皆さんと共に働いてまいります。

どうぞ、まずはお相談ください。

(稲田)

JR前橋駅北口地区
第一種市街地再開発事業

新発表

県都・前橋、 最高峰^{※1}に住まう。

「前橋」駅前を変える、感動の暮らしへ。



JR前橋駅



前橋駅北口 ※1 1993年1月〜2021年3月までに前橋市内で新規供給された分譲マンションの中で本件が最高層となります。(有)MRC調べ(2021年3月現在) ※2 免震構造を採用しているのは高層棟となります。 ※掲載の写真は、現地西側(約170m)より現地方向を撮影(2020年8月)したものにCG加工したもので建物完成後に撮影したものではありません。周辺環境は将来にわたって保証されるものではありません。写真に合成した外観完成予想CGは、計画段階の図面に基に描き起こしたもので、形状・色等は今後変更となる場合がございます。なお、外観形状の細部、設備機器、周辺建物、電柱、電線等につきましては表現しておりません。表現されている植栽は、特定の季節の状況を示すものではなく、竣工から初期の生育期間を経た状態のものを想定して描いており、竣工時は植物の生育を見込んで必要な間隔をとって植えております。行政指導や施工上の都合等により、植栽等の位置や樹高・本数等が変更される場合があります。

JR両毛線

「前橋」駅徒歩^{※2}2分(約140m) [公・商・住]複合再開発・超高層免震タワーレジデンス

9/11(土)より 正式価格発表 第1期販売開始(予定)

■「ブリリアタワー前橋」全体予告物件概要 ●所在地/群馬県前橋市表町二丁目29番26(地番) ●交通/JR両毛線「前橋」駅徒歩2分 ●敷地面積/3,870.97㎡ ●建築面積/2,635.29㎡ ●建築延床面積/28,991.08㎡ ●用途地域/商業地域 ●地域地区/都市計画区域内(市街化区域)、防火地域、市街地開発事業施行区域、高度利用地区、駐車場整備地区、JR前橋駅周辺地区地区計画、都市機能誘導区域、居住誘導区域 ●総戸数/203戸 ●構造・規模/鉄筋コンクリート造一部鉄骨造 地上27階地下1階 ●建築確認番号/第JICIA確認S19第00305号(令和2年6月5日付) ●建物竣工時期/2024年3月下旬(予定) ●入居開始時期/2024年6月下旬(予定) ●駐車場/平置き213台(住宅居住者用203台、住宅身障者用1台、住宅来客用2台、住宅カーシェア用2台、市施設用4台、市施設身障者用1台)、月額使用料:未定 ●自転車置場/316台(二段式(上段垂直ラック式)101台、下段スライド式162台)、平置き42台、子供用平置き11台)、月額使用料:未定 ●バイク置き場/4台、月額使用料:未定 ●ミニバイク置き場/6台、月額使用料:未定 ●共用トランクルーム/0.90㎡(60区画)、月額使用料:未定 ●分譲後の権利形態/専有部分は区分所有権、敷地・共用部分は権利変換計画の割合による所有権の共有 ●管理会社/株式会社東京建物アムニティサポート(予定) ●管理形態/区分所有者全員により管理組合を結成し、管理会社に委託(予定) ●設計/株式会社宮田建築事務所 ●デザイン監修/株式会社野生司環境設計 ●施工/JR前橋駅北口地区第一種市街地再開発事業 施設建築物建設工事共同事業体 ファーストコーポレーション株式会社 小林工業株式会社 瀧川興業株式会社 株式会社吉田組 ●売主:販売代理/東京建物株式会社 国土交通大臣(16)第6号(一社)不動産協会会員(公社)首都圏不動産公正協議会加盟 東京都中央区八重洲1-4-16 東京建物八重洲ビル ●売主/ファーストコーポレーション株式会社 国土交通大臣免許(1)第9388号(公社)首都圏不動産公正取引協議会加盟 東京都杉並区荻窪四丁目30番16号藤澤ビルディング8階 ●予定販売戸数/未定 ●予定販売価格/未定 ●予定最高価格帯/未定 ●間取り/2LDK~4LDK ●専有面積/60.85㎡~123.88㎡(専用トランクルーム面積0.52㎡~0.91㎡含む) ●バルコニー面積/12.42㎡~31.60㎡ ●サービスバルコニー面積/4.86㎡ ●管理費等/未定 ●販売予定時期/2021年9月上旬 ※全体で販売するか数期に分けて販売するか確定しておらず、販売住戸が未確定のため、住戸専有面積等の数値は全販売対象住戸のものを記載しております。確定事項は本広告にて明示いたします。



お問い合わせ・ご来場予約は「ブリリアタワー前橋」ゲストサロン

0120-099-951

ブリリアタワー前橋

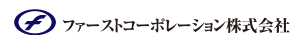
検索



[売主・販売代理]



[売主]



営業時間/【平日】11:00~18:00 【土日祝】10:00~18:00 定休日/水・木、毎月第2火曜日(祝日を除く。また第2火曜日が祝日または祝日明けの場合は第3火曜日が休みとなります。)

身近なDX推進から、
新たな価値の創造へ



御社のDX実現に向けて、ともに並走する仲間として

DX デザイン研究所

digital transformation design laboratory

中央情報大学校 × CRI中央総研

私たちの4つのミッション

- 1 中小企業のための
寄り添い型DX支援
並びにコンサルティング
- 2 DX人材の
コミュニティハブ構築
- 3 セミナーや情報発信
による地域のデジタル
リテラシー向上支援
- 4 アフターDXの
次世代職業研究



Webよりお気軽にお問い合わせ下さい

<https://dxd-lab.com>

〒371-0843 群馬県前橋市新前橋町17-36
中央総研ビル(株式会社CRI中央総研 内)
TEL 027-254-3220 FAX 027-253-0662

全年代対象 DX人材育成スクールプロジェクト、始動

DXd School

アフターDX時代に向けた次世代リテラシー教育

