

[No.603]

11

Nov.2021

前橋商工会議所会報

【いと】

# 系都



特集

ウイズコロナ時代の観光を考える  
～新たな地域の光を観る～

前橋商工会議所組織ビジョン・中期行動指針2021-2025

ビジョンテーマ

“チャレンジし、承継する商工会議所を目指して”  
～逆境の時こそ、力を尽くす～

行動テーマ

こんな時だからこそ  
「声を掛け合おう」

前橋商工会議所  
ホームページは  
こちら▶





# Towa Big Advance

事業主様の本業支援をサポートする多機能なWEB最新サービス

スマホ対応  
ios / Android共通  
[無料ダウンロード]



Big Advanceとは?  
QRコードをスマホで読み取り  
動画をご覧ください!



基本料金 月額 3,300円(税込)

※お支払方法は「クレジットカード」  
※新規登録は「当行WEBサイト」  
又は右記QRコードより!



## Towa Big Advanceのサービス

### 会員企業さま向け



#### ビジネスマッチング

大手企業や会員企業をつなぎ  
ニーズに応じたマッチングがス  
ムズに行えます!



#### ホームページ作成機能

自社事業・商品情報をWEBで  
発信するホームページが簡単に  
作成できます!



#### オープンイノベーション

新たな技術や未来の新事業が  
創出できます!



#### 士業相談

登記や契約書作成、許認可取  
得など経営課題を専門家に気  
軽に相談できます!



#### 情報・メディア機能

補助金・助成金情報やセミナー、  
ニュース配信など各種メディア  
の情報を集約、閲覧できます!



#### その他機能

☆安否確認システム  
☆ビジネスチャット(社内)  
☆人材情報サイト

### 会員企業の従業員さま向け

#### 『FUKURI』福利厚生サービス機能



▶従業員の方に喜んでいただけるように福利厚生や  
特別ローンなどのサービスを提供します。

☆従業員さまは、  
グルメ・旅行・レジャー・ショッピングなど数多くの  
人気クーポンが利用できます!

☆会員企業さまは、  
自社でクーポンを発行して集客支援ツールに!  
従業員の方へ福利厚生の一環で利用を!!



ふれあいバンク

TOWA 東和銀行

お申し込みはこちら!  
スマートフォンなどで  
QRコードを読み取ってください。





# 音楽で地方の豊かさをプロデュース 演奏者と聴衆を繋げたい

写真：平山素也  
文：奈良のりえ



読書好きの文学少年で歴史学者になることが夢だった。朔太郎や啄木を好んで読み、中学では野球部、高校と大学では剣道部で体力をつけた。大学時代に父のピアノ工場が厳しい環境になり、家業立て直しのため読書やスポーツなど趣味は全て「封印」。学業と経営者という二足の草鞋で父の会社を軌道に乗せる。

ターニングポイントは地元静岡で行われた海外派遣研修プログラムに参加したとき。ドイツ、スイスなど5か国を周り、「ヨーロッパは文化が成熟していて豊かさが違う」と感じた。

家業の事業承継が進む中、研修で受けた衝撃が頭から離れない。「欧州では地域に独自の特徴があり、誇りを持って暮らす。そこに音楽は欠かせない存在だった」。当時29歳、前橋で創業することを決意。「チャレンジするなら大学時代を過ごした群馬だ。仲間もいる」。

47年を経た今も地方の豊かさを追求する姿勢は一貫して変わらない。企画した前橋テルサのロビーコンサートは18年、前橋まちなか音楽祭は7年継続している。

コロナ禍でも歩みを止めない。JR前橋駅にピアノを設置し、誰もが演奏できる環境を整えた。白井屋ホテルでは世界最高峰のスタインウェイのハイレゾ自動演奏ピアノスピリオー<sup>ル</sup>SPIRIORを活用した演奏にも協力している。

敬愛するのはベートーヴェンとシューベルト。胸に秘めている言葉は『感謝』だ。多くの人に助けられてここまで来たのだという。「演奏者と聴衆を繋げていきたい」と語る端々に、日常のひとコマに音楽を感じてほしいと願うプロデューサーとしての強い思いを感じた。

**Profile**  
日本ピアノホールディング株式会社  
代表取締役社長

なかもり たかとし  
**中森 隆利**

静岡県磐田市出身。10歳より父親の経営するピアノ工場で育つ。1964年高崎経済大学入学、経営学を学ぶ。学生時代より工場の経営に携わり、卒業後、ピアノ技術も習得し実質的に工場全体の管理運営を行う。72年、静岡県の後継者海外派遣でヨーロッパ5か国を歴訪してカルチャーショックを受け、74年、世界と地方を結ぶ「音楽と楽器の専門会社」を目指して前橋市で創業。音楽文化発信と世界のピアノを扱う専門会社代表として現在に至る。





特集

03

ウイズコロナ時代の観光を考える  
～新たな地域の光を観る～

01

MAEBASHI 旬人

なかもり たかとし  
中森 隆利

日本ピアノホールディング株式会社  
代表取締役社長

10

会議所活用 DO!

お客様ニーズへの迅速な対応力が、  
新たな顧客獲得に繋がる

ソウル飯店

12

知りたい!まえばし NOW!

まちなかで広がるチャレンジの輪  
前橋のまちなかに、魅力的なスポットが続々と!

14

専門家の引き出し

[連載企画]

こじまあきらの やぶこぎ ものづくり 奮闘記

第4話 魚が とびつく 炭の糸

18

INFORMATION

22

会員ひろば/新会員のご紹介

24

キタカンだより/編集後記



表紙写真

大昔、馬場川通り一帯は利根川の右岸であり、遊歩道沿いには、その名残の巨大岩石や船つなぎ石がある。江戸時代に馬の調教場があったため「馬場川」となり、明治・大正期に前橋が生糸業で栄えたころからこの地は花街に様相を変え、現在でも大正ロマンの雰囲気漂わせるガス灯の淡い光が、おしゃれな店舗や川面を照らし、水と緑のシンボルとして市民に愛され、活力と潤いのある美しい通りとなっている。さらに、最近はりノベーションされた白井屋ホテル、馬場川通りアーバンテザインデザインプロジェクトにより、新たなまちづくりがめづき始めている。

(撮影場所:馬場川通り)

前橋商工会議所会報

繭から糸を紡いでつくれる生糸。たくさんの人たちが関わり、知恵と技術で撚られて、人にやさしく、美しく、そして強い絹となる。明治・大正・昭和と世界に良質な生糸ブランド名“マイバシ”の生産で栄華を誇った生糸の市「前橋」前橋商工会議所は、会員のニーズや意見をくみとり、少しずつ太い絆に変え、紡いでいくことで地域経済の発展と暮らしやすい県都・前橋づくりに努めていきます。

題字 曾我孝之 前橋商工会議所会頭

系都



印刷過程で有害な廃液が出ない  
水なし印刷方式で印刷しています。

前橋商工会議所WEB

前橋商工会議所 検索 <http://www.maebashi-cci.or.jp/>

セミナー・イベント・催事情報  
などお届けしています



登録は、こちらから



[http://www.maebashi-cci.or.jp/mailmagazine\\_entry.html](http://www.maebashi-cci.or.jp/mailmagazine_entry.html)

地域に役立つ情報を、毎月  
1日・11日・21日の3回配信



Facebook公式ページ

<https://www.facebook.com/maebashicci/>

Facebookはじめました





# ウィズコロナ時代の観光を考える

## 新たな地域の光を観る

新型コロナウイルス感染症拡大により、これまで当たり前になっていた生活様式は大きな変化を余儀なくされ、衣食住すべてに対する人々の価値観にも大きな影響を与えた。

それは観光業も例外ではなく、人々の移動が大きく制限されたことで、観光に携わる事業者にとっては厳しい状況が続いている。

一方、人々の価値観が変化したことで、便利で密集した大都市の豊かさから、自然豊かでゆとりのある地方に目を向けられることが多くなった。観光のトレンドも変化しており、令和3年版観光白書によると、新型コロナウイルス感染症拡大の影響を受けた令和2年度の国内旅行では、県内など近隣地域内での観光や個人旅行の割合が増加するなど、「身近なスポットに目を向ける」「少人数で出かけた」といったローカル志向の高まりが伺える。

観光は直接的、間接的に関わりを持つ事業者が多く、裾野の広い産業であることから観光により域外から集客することは地域経済に好循環をもたらす。当所としても、平成29年に開催した『全国商工会議所観光振興大会2017 in 前橋』において、観光とは、地域の光を観ることであるので、今までにない視点で地域資源を見つめ直し、新しい発想で魅力ある観光を生むことが、地域経済の活性化につながるとし、観光振興に取り組んできた。

そこで、本特集では、前橋市内において、コロナ禍で新たな取り組みにチャレンジしている店舗や事業を紹介し、ウィズコロナ時代における観光について考える。

人の心を魅了する錦秋の赤城大沼





初めての前橋に出会う旅「前橋くらし旅博覧会」



(公財)前橋観光コンベンション協会では、コロナ禍において新しい生活様式に基づいた「体験プログラム」を集め、安心して魅力的な前橋を発信する取り組みとして、昨年度から「前橋くらし旅博覧会」をスタートさせた。

公式ガイドブックやホームページなどで、感染症対策に配慮した少人数制の体験プログラムを「まちを楽しむ」「食を楽しむ」「自然を楽しむ」「家族で楽しむ」「ものづくりを楽しむ」などの7つのカテゴリーにわけて紹介している。

体験プログラムを「つくる側」と「参加する側」の双方が地域の魅力や面白さを発見するとともに、市外からの誘客につなげるなどの新しい可能性を見つめなおす機会としている。まずは地元の人に身近な場所を旅(体験)していただき、地域愛や新たなファンの獲得につなげることを目的に9月28日(火)から11月7日(日)までの41日間、32事業者が参画し、開催している。

参画した事業者は、新たなチャレンジとして、それぞれの持つ強みや資源を活かして、新しい商品を企画・展開しており、「前橋くらし旅博覧会」を通して、それぞれの商品を体験したお客様の反応を、商品の更なる展開や別の商品の企画につなげている。今回は4事業所の取り組み事例を紹介する。

詳しくはこちらをCheck!



Case 1

四季折々の和菓子を作ってみませんか? 和菓子体験教室

大甘堂菓子舗 前橋市岩神町3-19-13 TEL.027-231-5892

不要不急の行動自粛を受け、来店客は減少しました。そこで、「こちらから出向いていこう」と地元百貨店、各地のイベントへ出張販売を行い店のPRと新規顧客の獲得に励んでいます。

前橋を元気づけたい、なかなか外出ができずにいる人たちに、少しでもわくわくする体験をして欲しいと思い、「前橋くらし旅博覧会」へ参画し和菓子体験教室を開催しました。

体験教室では、日本の四季を感じていただくため「秋」をテーマに、もみじや桔梗、ハロウィンの「カボチャ」を作って、抹茶とともに味わっていただきました。

教室では、お菓子の作り方、職人の技術や特徴ある道具、日本の伝統的な和菓子の歴史などを伝え、参加者には大変好評でした。今回をきっかけに大手旅行会社のポータルサイトに情報掲載し、体験型スポットとしてPRしたいと思います。お店を知っていただくことで、自宅用のお菓子の他、贈答品や土産などお声がけいただくことも増え、これからも、「和」の伝統を守るため積極的に活動していきたいと改めて思う機会となりました。

詳しくはこちらをCheck!





## Case 2



### 花火職人が教える花火の世界とレプリカ花火玉作り

上州花火工房 前橋市東大室町 TEL.027-289-8986

イベントやお祭りの自粛により各地で花火大会が中止や縮小となって影響を受けた中、普段目にすることのない花火玉を自分の手で作り上げるという非日常の体験を観光の目玉事業の一環として取り入れたプログラムを実施させていただき、大変好評でした。

参加者からも花火の見方も変わり、花火の作り方が理解でき見学者からすると一瞬で消えてしまう花火の仕込みに大変手間のかかる仕事が理解できたとの声も聞くことができました。

今後については、観光振興に貢献できるよう、他団体と協力して、花火づくり体験、夜は花火大会見学・宿泊・次の日に他の体験ツアー等を取り入れた新しい観光づくりにも積極的に貢献したいと思います。

詳しくはこちらを Check!



## Case 3

### 世界3大ピアノの弾き比べ体験

ホテル123 前橋マーキュリー 前橋市大友町3-24-1  
TEL.027-252-0111

当ホテルでは、2台のフルコンサートピアノがあります。「前橋くらし旅博覧会」では、両ピアノの弾き比べ体験会を提供しています。前回、好評であったことから、予約制ですが毎日受付しています。



このように当ホテルでは保有する資源を活用できるような取り組みを積極的に進めています。宿泊業であるため、宿泊や宴会等の中核事業は大きな打撃を受けました。そこで思い切って、客室等の稼働していない場所をワーキングルームやサテライトオフィスとして転換し、ワーケーション需要に対応できるようにしました。また、ワーキングルーム・サテライトオフィスを利用して頂いているお客様と企画等をコラボし、一種の発信基地としての機能を果たしたいと思います。



今後は、県外からのワーケーション需要も取り込もうと自転車をキーワードに、他の観光スポット等と連携を図ることで地域とつながりも深めたいと思います。

詳しくはこちらを Check!



## Case 4

### 富士見温泉でうどん打ち

富士見温泉 見晴らしの湯 ふれあい館  
前橋市富士見町石井1569-1  
TEL.027-230-5555

当館では、感染予防策を徹底していますが、緊急事態宣言の発令により、企画していた事業が展開できない等の厳しい状況下で営業を続けています。

現在は、身体を休めていただく場としての温泉施設の他、お客様の健康に寄与すべく女性専用フィットネスや子供達のストレス緩和のためのキッズプログラムにも取り組んでいます。

また、今回は「前橋くらし旅博覧会」に参加して、前橋の食材を使った「うどん打ち体験」も開催し、お客様に楽しんでいただきました。

今後は、フィットネスなど体を動かすことで市民の健康寿命を延ばし、温泉に浸かり心身共にリフレッシュしてもらい、地元の方はもとより赤城山を訪れてくださる方々に前橋産の食材を使った食事や体験事業を通じてお腹も心も満たされ



るようなプログラムをご用意していきます。フィットネスクラブでは利用増進キャンペーンで、市内限定の法人会員の募集や見学・体験も可能なので、利用者を増やしていきたいと思えます。

このように、赤城山観光の拠点としてだけでなく、健康づくりもできるスポットとして運営をしていきたいと思えます。

詳しくはこちらを Check!





## 赤城山グルメ×ポタリング

### 自転車で赤城グルメを楽しもう ぐるポタ AKAGI



NPO法人赤城自然塾や赤城山にある6市村がつながり、「サイクリング赤城2021」を10月1日から開催中。なかでも、本年初開催の「ぐるポタAKAGI」が大注目だ。ポタリングとは目的地を特に定めることなく、自分のペースでサイクリングすること。このイベントでは、1日で全てのスポットを巡る必要はなく、開催期間内(11月30日まで)に自由なペースで周遊し、電子チケットを使って、赤城山広域に設置された計12店舗のスポットで地元プチグルメを食べ巡る。同時に、参加無料のスマートフォンを使った非接触型スタンプラリー「AKAGIサイクルスタンプラリー」も実施中なので、あわせて楽しもう。ウイズコロナにもってこの旅のスタイル。自転車×赤城山をぜひ体験していただきたい。

詳しくは  
こちらを  
Check!



## シェアサイクルで史跡巡り

詳しくは  
こちらを  
Check!



モデルコース



まちなかの回遊性向上を目的に今年7月から本格稼働した「まえばしシェアサイクル<sup>コグベ</sup>cogbe」。観光周遊の手段としても存在感を示そうとしている。総社・元総社エリアを対象にモデルコースを設定し、モニターツアーを開催した。「世界かんがい施設遺産」に登録された「天狗岩用水」や「上野総社神社」など、歴史遺産の豊かなスポットを巡るコースとなっており、景色を楽しみながら自転車で巡ることができる。

観光利用の促進を目的に実施したモニター調査では、「サイクルコースの中でも特に天狗岩用水・五千石用水が印象に残った」など、新しいスポット化への可能性が高まった。また、前橋の重要な観光資源である赤城山での周遊に、上電沿線の3駅にサイクルポートを設置した新シェアサイクル「あかぎcogbe」が10月23日(土)から展開されている。

### あかぎcogbeとは?

長距離移動に最適なクロスバイク型回生電動アシスト自転車のシェアサイクルで、日本有数のサイクルスポットである赤城山観光を楽しむことができます。また、赤城山の麓を走る上毛電気鉄道は、自転車をそのまま車内へ持ち込めるサイクルトレインを実施中です。

詳しくは  
こちらを  
Check!



あかぎcogbe



## ONSEN・ガストロノミー

### ウォーキング in 前橋・赤城スローシティ

温泉を含めた地域の「食」「自然」「文化・歴史」などのスポットを体験できるウォーキングツアーを、観光関係団体等で組織する実行委員会が今年3月に行った。ガストロノミーは、フランス語で「美食」を意味する。食を楽しむ旅のスタイルと、日本の「温泉」を結び付けたツアーで「めぐる」「たべる」「つかる」にコンセプトに実施されている。

大室公園を起点に赤城山を眼前にした約8キロのコースでは、地元食材を使ったフレンチや蔵元の地酒を味わい、いちご狩りを体験。「食」を楽しみ農家の取組みや地域の歴史などを学ぶ。参加者の3割が県外からの参加であり、「食」「自然」や「歴史」、どれをとっても満足度は非常に高かった。市内の魅力発信の方法の一つとして、新たな観光の形として期待される。

詳しくは  
こちらを  
Check!







## スローライフなスポットを求めて

赤城山南麓では、学生たちによる新しいアプローチが始まっている。共愛学園前橋国際大学の鈴木ゼミでは、地域の魅力を発見し、発信しようとフィールドワークを実施している。

赤城南麓エリアは、4年前にスローシティ(チッタスロー)の認定を受け、地域にある風土を活かした地域づくりが続いている。学生が地元の人々と交流しながら調べた情報を基に散策マップを作成。マップは4カ国語版を作成し、インバウンドの回復も見据えている。この活動は学生にとって、「私の見知らない地元」を知る機会になったという。将来的には、学生たちが継続的に活動できる拠点づくり等も見据えている。地域の再発見、また活動に関わることで地域にある資源が守られるのではないだろうか。

詳しくはこちらをCheck!



### チッタスローとは？

イタリア由来の地域文化顕彰活動のことで、地域の食や農産物、生活・歴史文化・自然を大切に個性と多様性を尊重する新たなまちづくりを目指すもの。日本語で「ゆったりしたまち」の意。

### 地域資源の発掘と受入環境の整備を 小さな光を連携により大きな光に

コロナ禍により観光需要は大幅に減少し、観光産業は深刻な影響を受けたが、前橋が持つ「魅力」は何ら失われていない。コロナ禍になってからの外出は、「近くで」「混まない」「自然」等の条件を満たす場所を訪れ、新しい発見があったのではないだろうか。この発見こそが前橋独自の魅力づけにつながり、市外の人々にとって新鮮で非日常を感じられるものになれば、結果的に観光客の流入につながるであろう。

さて、緊急事態宣言が解除され、Go Toトラベル・Eat等の観光振興施策の再開、そしてインバウンドの来日や来年12月オープン予定の道の駅「まえばし赤城」等、今後の観光トレンドに注視していかなければならないが、ウイズコロナに対応した新しい視点での地域振興事業を推進していくことは欠かせない。SNS等を活用した情報発信やECサイト、キャッシュレスの導入等の感染予防対策を継続・充実させながら、新たな客層を迎える体制を整えるとともに、今回紹介した各店舗での取組や様々な事業を連携させることで、今までにない魅力の創出につなげていくべきであろう。

観光資源の魅力づけは、地域の協力無しにはできない。我々市民の地元愛の醸成と観光客を呼び込む一人ひとりの当事者意識が必要不可欠である。それがローカルファーストや地方創生、持続可能な観光事業及びまちづくりへとつながるだろう。

### 「愛郷ぐんまプロジェクト(第3弾)」

群馬県では、新型コロナ「第5波」収束後の需要喚起策の一つとして、県民を対象に実施しています。

**実施期間:** 令和3年12月31日(金) 宿泊分まで

**対象:** 宿泊キャンペーン/日帰りキャンペーン(予定)

**割引内容:** 登録宿泊施設での宿泊料金(税込6,600円以上/人泊の場合)の一部を割引

①5,000円/人泊:

ア 新型コロナワクチン2回接種済者  
(2回目接種後、15日以上の経過)又は

イ PCR検査陰性者

ウ 年齢11歳以下(同居家族全員がア又はイに限る)

②3,000円/人泊: ①以外の場合



### 「県都まえばし泊まって応援1,000円クーポン」

前橋市では、第3弾「愛郷ぐんまプロジェクト」の再開に合わせ、クーポンの交付を再開しました。

**実施期間:** 令和3年12月31日(金) 宿泊分まで

**対象:** 第3弾「愛郷ぐんまプロジェクト」宿泊割引を利用した群馬県民

**内容:** 宿泊費割引又はキャッシュバック など



### 「ぐんまGo To Eatワクチンプレミアム」食事券

群馬県では、国が実施している「Go To Eatキャンペーン」と連携し、新型コロナウイルスワクチン接種者等を対象に、プレミアム率30%のGo To Eat食事券を発売しています。

**販売期間:** 令和3年11月15日(月)まで

**利用期間:** 令和3年12月15日(水)まで

**販売価格:** 1冊10,000円(13,000円分)

なお、Go To Eat食事券(プレミアム率25%)はセブンイレブンにて販売

**発行部数:** 160,000冊



### 500円分のクーポンがもらえる!「マエテクまるっと回遊キャンペーン」

前橋街中テイクアウト連絡会(マエテク)では、200店舗以上あるマエテク加盟飲食店で合計2,500円分のレシートを集めると、もれなく500円分のクーポンが当たるキャンペーンを実施中。他にもクイズに答えてあたる豪華プレゼント!

**実施期間:** 令和3年12月31日(金)まで

**発行枚数:** 6,000枚

**その他:** クーポンの発行枚数が6,000枚に達した場合は、期間に関わらず終了。



注意

10月12日及び13日の報道発表資料等に基づいて記載しております。それぞれ事業の詳細はホームページをご確認ください。なお、新型コロナウイルス感染症の状況によっては中止となる場合があります。



# 地域と共に しののめ信用金庫



夢を語ろう、手をつなごう。

しののめ信用金庫

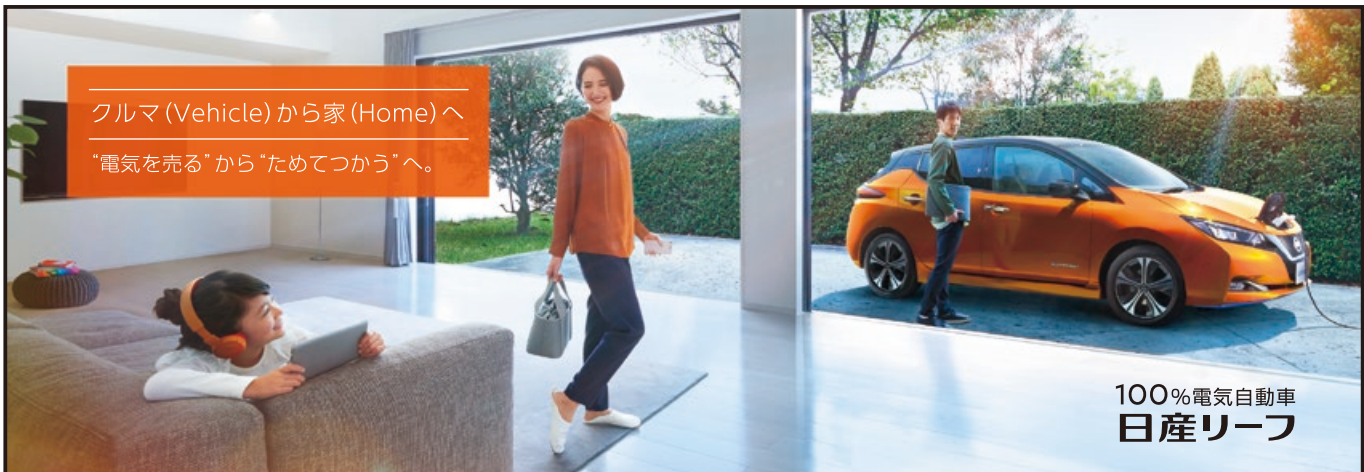


## ISO 9001 ISO 14001 認証取得 蔵前産業株式会社

〒379-2153 群馬県前橋市上大島町176-44  
電話027(261)3552 FAX027(263)0414

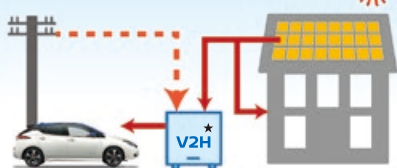
**橋本勝 谷川岳フォトギャラリー**  
谷川岳の作品等を常設展示しております  
お気軽にお立ち寄りください(入場無料)

会場: 旅館たにがわ 群馬県利根郡みなかみ町谷川524-1



EV(電気自動車)と家をつなぐシステム。家で電気をためる、使う。

### 太陽光発電などの電気をためる



太陽光発電を活用して電気をためられる。  
太陽光の余剰電力をためてクルマに充電。

### 夜に家庭でつかう



夜間電力を活用し電気料金を低減。  
電力のピークカットで電気料金を節約。

太陽光発電でつくった電気を電気自動車  
にため、夜に電気自動車から家に給電。  
エネルギーの自給自足を可能にします。  
また電気代の安い夜間に電気自動車に  
充電し、昼間に使うことで電気代を節約し  
電気のピークシフトにも貢献します。

電気自動車・V2Hについて詳しくは  
お近くの群馬日産まで

**GN 群馬日産** 〒371-0016 前橋市城東町1丁目6番地の8 tel.027-231-2123(代)  
【営業時間】AM10:00~PM6:00 【定休日】毎週月曜日・火曜日



★V2H:「Vehicle to Home」の略。電気自動車のバッテリーに蓄えた電気を家でつかう仕組みのこと、およびその総称。



事業資金・経営課題の解決に関することは

# 群馬県信用保証協会

お気軽にご相談ください

本部・営業部 TEL 027-231-8816

群馬県信用保証協会

検索



## おいしさ創作、 カレーに一番のパートナー

### しんしんの福神漬



## 株式会社 新進

〒371-0857 前橋市高井町1-6  
<http://www.shin-shin.co.jp/>

# SHARP

Be Original.

## 光触媒オフィス抗菌サービス

シャープの光触媒テクノロジーがより快適なオフィス環境をお届けします。

抗菌

消臭

防汚

防カビ



光触媒を施工いただきました



導入先 前橋自動車教習所 0120-489-250 前橋市大手町 1-1-1 群馬県前橋市関根町二丁目 1 番地 18



## 株式会社シャープドキュメント富士

〒371-0023 前橋市本町2-11-2 富士オートビル6F TEL:027-220-5022(代) 担当:安田



# 会議所活用 DO!

商工会議所の活用事例を紹介します

✓ お客様ニーズへの迅速な対応力が、  
新たな顧客獲得に繋がる

1974年前橋市千代田町で開業した老舗の焼肉店「ソウル飯店」。現店主の岩本成薫さんで2代目。この難局を乗り越えるためには、多様化するお客様ニーズを的確に捉え迅速に対応することが重要で、時には補助事業計画であっても見直しは必要。今回はその事例を紹介します。

## 企業概要

### ソウル飯店

飲食観光部会 No.91793

【代表者】 岩本 成薫

【URL】 <https://seoul-hanten.owst.jp/>

【住所】 群馬県前橋市千代田町5-13-6

【TEL/FAX】 027-234-0711

【営業時間】 17:00～翌2:00(日曜・祝日は0:00)

【定休日】 火曜日



## Do.2

### 取り組み

多様化するお客様ニーズに  
合わせた営業への転換



テイクアウト販売で販路開拓を行うという計画の目的を変えず、当店の強みを計画の中で活かせるように、計画のブラッシュアップに着手しました。

そこで、新たな事業展開として、当店の美味しいお肉を生の状態で販売するために、食肉加工品販売業の事業化を目指すことにしました。食肉加工場の設置が必要であった既存の厨房施設との併用を認めないことから、当店の場合、店舗内の改修工

## Do.1

### 課題

現行事業計画を実行すべきか？  
見直すべきか？



コロナ禍による飲食業界は、テイクアウト販売やキッチンカーによる移動販売等、新たな販売形態に取り組んで、収入を上げることに必死だと思えます。当店も同様で、昨年6月にお弁当のテイクアウト販売と広報宣伝を計画。小規模事業者持続化補助金(コロナ特別対応型)を活用するための申請・採択を受けていました。

しかしながら、申請当時から計画着手の時点で既に4カ月以上が経過しており、お客様ニーズが多様化している状況で、当初計画していた高額な広報宣伝を実行すべきか、取り下げるべきか結論を出せずに悩んでいました。

そこで商工会議所に相談したところ、採択後でも計画の変更はできるとの説明を受け、計画の見直しを勧められたこともあり、計画を見直すことにしました。

農産種苗・飼料作物種子・施設資材・農薬・肥料・養液栽培・球根タネ・花苗・家庭園芸資材・緑化

ハイテクと国際化で  
農業・園芸の発展に貢献します

カネコ種苗株式会社

本社 / 〒371-8503 前橋市古市町1-50-12 TEL 027(251)1617

支店 / 東京・宇都宮・土浦・熊谷・千葉・甲府・札幌・盛岡・仙台・郡山・静岡・名古屋・広島・福岡・熊本・都城  
研究所 / <にさだ育種農場・波志江研究所・宮崎育種農場 海外事業所 / フィリピン・タイ・トルコ







岩本店主

大塚課長

## どんな困難でも、対応力があれば

産業政策部 課長 経営指導員 大塚 伸二

コロナ禍によって大打撃を受けている外食産業。今後も完全な形での営業活動に戻るには、不透明な状況が続くものとして対処し、準備を欠かさないことが対応力であると思います。

この難局を乗り越えるために、必死になって対応力を実践している店主をこれからも全力で支援し続けていきたいと思っています。

### Do.4

#### 今 後

**コロナ禍からの回復に向け  
全力で取り組みます!!**



9月には、群馬県全域に2回目の緊急事態宣言が発令されるなど、外食産業にとっては大変厳しい状況が続つておりましたが、現在では、通常営業に戻っており復調の兆しが見られるようになっております。今回の計画見直しを機に、食肉加工品販売業という新たな事業展開の環境が整えられましたので、地道な営業努力を継続したいと思っております。

今後も、美味しいお肉や料理をご提供できるよう価値ある店づくりを目指してまいりますので、当店自慢のお肉とタレに舌鼓くださいませ。

### Do.3

#### 結 果

**当店自慢のメニューを  
看板商品に**



事が必要でした。

補助金を活用して改修工事を行うため、アドバイスをいただきながら、現行の補助事業計画書を修正し、変更申請を行いました。その結果、無事に変更の承認が得られ、食肉加工場を整備することができました。

食肉加工場が整備できたことで、前橋保健所の食肉加工品販売に関する営業許可を得られました。何より、当店自慢の「お肉とタレ」セットがテイクアウト販売できることは、中食需要や屋外飲食需要などの多様化しているお客様ニーズへの強いアプローチになるので、その後のリピート展開を含め営業戦略面においても大きな強みになりました。また、お客様離れの防止にもなり、新たな顧客獲得に期待が持てるようになりました。

## 何つくる会社？

## 創造イマジネーション企業

株式会社勝山工務所  
勝山一級建築士事務所

K A T S U Y A M A

建築設計監理・調査・企画  
コンサルティング業務

住所：群馬県前橋市上小出町2-39-12  
TEL:027-231-3590・FAX:027-234-8561

創業73年





知りたい!  
まえばし  
NOW!



新たな賑わいを創出するブルーボトルコーヒー 白井屋カフェ  
撮影: Ben\_Richards氏

## まちなかで広がるチャレンジの輪 前橋のまちなかに、魅力的なスポットが続々と!

前橋では、世界一美しい唯一無二のデザイン都市を目指して「前橋市アーバンデザイン」や「Green & Reia x 構想」といった戦略により、前橋ビジョン「めぶく」の具現化が進められている。

こうしたまちの変化に呼応して、平成29年には、前橋のまちなかにアメリカポートランドで人気のハンドクラフトパスタ店『GRASSA』や前橋の市章の名を冠したどらやき「わぬき」を製造販売する「なか又」がオープンし、それ以降も「白井屋ホテル」の開業等の魅力的なスポットが続々と誕生し、前橋のまちなかに新たな文化がめぶいている。

### 前橋のまちづくりの姿勢に共感 前橋を地方初出店の地に

「フレッシュなコーヒー豆を最も美味しいタイミングで提供したい」という想いから2002年に創業して以来、世界中に100店舗以上を展開するブルーボトルコーヒーが前橋にやってきた。店舗空間のデザインは、出店地の文化を感じさせることにこだわり、前橋店ではその特徴として、床にはレンガが敷かれ、店内には前橋市在住のアーティスト白川昌生氏の前

橋をテーマにしたアートが設置されており、前橋らしさを感じるお店となっている。「まちの中に新しいめぶきを一緒に作っていきけることに意義深さを感じています」とエリアリーダーの岩波さん。地域の方々とコミュニティを大切にしながら、まちの活性化に取り組む。

### ブルーボトルコーヒー 白井屋カフェ

▼住所 前橋市本町2-2-15  
「白井屋ホテル」敷地内、馬場川通り沿い  
▼営業時間 8:00~19:00  
▼定休日 年中無休

ぜひ気軽に  
お立ち寄りください!!



### キッチンカーで感じた まちへの愛着

LAUGH COFFEEは以前現在の店舗の向かいにあるにぎわい広場でキッチンカーを出店していた。前橋出身で元消防士だった神戸さんはキッチンカーからコーヒーを提供するうち、前橋のまちなかへの愛着がめばえたという。様々な苦労がありながらもクラウドファンディングを達成し、念願のまちなかにお店を構える





複合施設「CHOCOLATE」

ことになった。毎日出会う顔、人と人が出会う場所、そんなコミュニティのハブとしてのカフェを志す。「通りからすぐに自分の顔が見えるようにカウンターを入り口のそばに接してもらいました」と神戸さん。ブルーボトルコーヒーについては「前橋に来て頂けて嬉しい。相乗効果で一緒にまちを活性化させていきたい」、まちなかのコーヒー屋全体で、まちのコーヒーのレベルを上げていきたいと生き生きと語る。

**LAUGH COFFEE**

▼住所 前橋市千代田町2・10・1  
CHOCOLATE 1F

▼営業時間 8:00~19:00

▼定休日 月曜/第1・第3火曜

待ち合わせ場所を選んで  
もらえたら嬉しいです!!

一人ひとりに合わせた  
こだわりの一品を制作できる場

LAUGH COFFEEと空間を共有する形でお店を構えているのが、プリントショップDiPS.Aだ。様々なバリエーションの紙を取り揃えており、小ロット印刷にも対応しているため、個人制作の本の印刷ができるなど、自己表現や印刷の面白さとその可能性を発信する拠点となっている。Tシャツやトートバッグも印刷でき、店内には遊び心とセンスに溢れた商品が並ぶ。「紙に印刷したものを触っていた大きなながら話が進められるのはネットにはない強みです」と取材に対応してくださった石川さん。まちなかのコミュニティを支える強力なハブになっていくことだろう。



LAUGH COFFEEのコンセプトは  
“日常に笑いを添える”



多様な印刷物が並ぶDiPS.A

チャレンジを支援する輪は、大きく広がっている。  
当所としても、そうした機関や団体と連携し、経営的な視点から事業者をバックアップしていくことで、永く続く老舗店を増やしていきたい。

DiPS.A 前橋まちなか店

▼住所 前橋市千代田町2・10・1  
CHOCOLATE 1F

▼営業時間 10:00~17:00

▼定休日 日曜/月曜/火曜/祝祭日

印刷のアドバイスも  
しますのでお気軽に!!

チャレンジの輪を広げ  
魅力ある老舗店舗に...

前橋では、前橋市が空き家や低未利用地といった遊休不動産での新規創業や新たなチャレンジをする事業者を応援する「リノベーションまちづくり」に取り組んでいるほか、民間の動きも活発で、まちなかでの新たなチャレンジを支援する



赤城山麓 清芳山荘

おかげさまで来年50周年を迎えます  
江原本家グループ  
**群馬ビル株式会社**

土地・店舗・事務所・駐車場

前橋市朝日町三丁目1番24号  
TEL 027-224-3911 / FAX 027-221-5206  
http://ebara-honke.jp

宅地建物取引業登録群馬県知事(14)第1225号





連載企画

こじまあきらの

ものづくり奮闘記

第4話 魚がとびつく炭の糸



小島 昭



群馬県桐生市出身。群馬大学工学部合成化学科卒業。群馬工業高等専門学校に48年間勤務。教授、副校長。退職後、NPO小島昭研究所を設立し理事長に就任。2017年学校法人群馬総合カレッジ国際産業技術専門学校校長。群馬県功労者表彰。専門は炭素材料、環境材料。研究だけの研究はしない。応用のある、展開のある研究をやる。グンマ大好き。元気な群馬をつくりたい。「人のやらないことをやる」。「目標は高く、生活は低くして、夢を実現する」。

やぶこぎとは？  
シノ竹、笹、ハイマツなどの樹木が密集した道のない山の斜面を、かきわけながら進むこと。

1. 俺んちの池でためてごらん！

炭素繊維で汚れた環境水がきれいになった。日本中の汚れた水を求めて飛び回り、きれいにしていた頃、榛名町で講演を行った。木炭で町を活性化したいと。会場には地元の方々が多数集まっていた。木炭の特徴や効果をお話し、最後に質問をいただいた。「俺んちの池で困ったことがおきている。いい方法はないか」と。それなら「炭の糸で効果がある」と回答した。「試してみてくださいか」。私は「どんな池ですか」とお聞きしたら「榛名湖だ」。私はびつくり。「そんな大きな池では無理です」。「でも、やってごらん。協力するよ」。その時から榛名湖通いが始まった。研究のきっかけを作り、その後20数年間協力をしてくださった方

は、榛名湖に住むセゾンではるなの倉品萬代様であった。俺んちの池・榛名湖の悩みは、「冬の名物、ワカサギが消えてしまった。全く、釣れない」ことであつた。

2. 炭の糸に集まる魚、魚、魚

ワカサギを殖やすため桐生織物組合員が製造した炭素繊維製の水草を湖の中に沈めた。水中での状況を観察するため、水中カメラを置き、セゾンではるなまでケーブルを引きモニタで観察した。TVのドラマを見るよりも、面白い。驚く、ビックリする光景が、つぎつぎと飛び込んできた。黒い黒い炭の糸は、プランクトンが付着し白くなった。そこに向かってミジンコが突進してきた。ドンドン集まってきた。その次には、白い炭の糸にフナ

が近づき、パクッと食べた。白い糸は黒にもどつた。次から次へとフナがむらがつてきた。目標はワカサギだ。毎夜、毎夜、湖底の水中カメラからの映像を眺めていた。ついに来た。ワカサギがどんどん集まって来た（写真1）。炭の糸によって、榛名湖の冬の名物「氷上のワカサギ釣り」が復活し、釣り人が押し寄せてきた。榛名湖は大盛況となり、笑顔が戻ってきた。



写真1 炭素繊維に集まるワカサギ(榛名湖)

人事・労務の専門家 信頼できるビジネスパートナー

社会保険労務士法人

板垣労務管理事務所  
とろろ労務改善研究会



〒371-0801 前橋市文京町2-9-19 TEL(027)260-8111 FAX(027)260-8122

### 3. 海で試してみよう

日本は、かつて水産大国であった。ニシンが消え、ハタハタが消えた。庶民の魚・サンマは高級魚になった。何故。温暖化？ 磯焼け？ 榛名湖の集魚現象、海ではどうだろうか。東海大学海洋学部の協力をいただき実験が始まった。伊豆半島西海岸にある三津浜の沖合、水深10mの海底に、炭素繊維で作った帯状の人工藻を立ち上げた(写真2)。数週間後、そこには多数の魚が群れ泳いでいた(写真3)。比較



写真2  
炭素繊維製人工藻の様子  
(静岡県伊豆三津浜の沖合)



写真3  
炭素繊維にあつまる魚の群れ  
(静岡県伊豆三津浜沖)

のポリエチレン製人工藻では数匹であった。海でも榛名湖と同じ現象が確認された。

### 4. 中国蘇州でも

中国蘇州市にある世界遺産の水路を、炭の糸で水を浄化することになった。それを聞いたTBS局「夢の扉」担当者から密着取材の申し入れがあり撮影クルーが同行した。蘇州の水路は生活排水で汚染され、水質は中国の環境基準で劣V類、最悪。3月末、水路の一部(長さ10m、幅10m)に桐生織物組合製の炭素繊維浄化材800本を吊下げた(写真4)。1か月後の5月初旬、中国を訪問し調査を実施。水路は、常に流れているため水質に変化は見られなかった。水路内にある炭素繊維浄化材を引き上げると、たくさん



写真4  
中国蘇州の水路に設置した炭素繊維

の魚卵が付着していた(写真5)。そ



写真5  
蘇州の水路に設置した炭素繊維に産み付けられた魚の卵

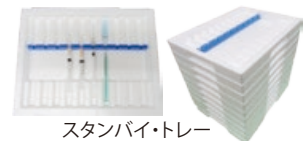
れを見た蘇州市民は、驚きの声をあげた。「魚のいなかった水路に魚があらわれ、卵を産みつけた。すごい」と。

### 5. 漁師のことは 炭と鉄と木

炭の糸にミジンコや魚や貝がひきつけられ、吸い寄せられた。この現象は、日本各地で、中国蘇州でもおこった。魚が何故引き寄せられるのか。炭からでるささやき(バイオソニック)か。炭は、水中の微生物に何かの作用を及ぼしていることは事実である。長崎県佐世保市で実験を行った時に、地元の漁師が言った。「俺達の海にいられてよいのは、炭と鉄と木。他はゴミ」。炭は、日本人の心の中にある安全で安心なもの。これからは、安全な炭を日本の海岸に設置して、魚を引き寄せ、海藻を繁茂させ、水産国日本を復活させたいと大きな夢をいだいている。

私達の作る製品は  
生活の中でよく使われています。

機械・電気製品用部品  
農業資材・土木建材  
梱包材



旭化成は「発泡スチロールの可能性」を追求しています。

■本社(営業部) 群馬県前橋市西大室町1257番地3 TEL.027-268-2321(代) FAX.027-268-0685  
■赤堀工場 群馬県伊勢崎市野町722 TEL.0270-63-1151(代) FAX.0270-63-1154  
URL . <http://www.asahikasei-kk.co.jp/>





# 株式会社 みまつ食品

〒379-2153 前橋市上大島町2-1  
TEL 027-261-2534(代)  
FAX 027-263-2396



製造販売

- 餃子 ● 焼売
- 肉巻 ● ワンタン

Gyo - za Ko - bo  
**餃子工房 Ron**  
TEL.027-290-2550

10:00~19:00(平日)  
9:00~18:00(日・祝)

〒379-2166  
群馬県前橋市野中町401-3  
<http://www.ron-gyoza.jp/>  
<http://www.facebook.com/ron.gyoza>

工場直売店



## 音楽と楽器の日本最大級のショールーム

**250台展示** ピアノ・エレクトーン・電子ピアノ  
《新品からお買得中古品まで》



## クリスマスピックセール開催



11/19(金)~12/19(日)まで  
特別価格で対応!!  
年に一度のチャンスです!  
ぜひ、ご来店ください。

開催期間を長くすることにより、3密を避けた対応しております。

音と技術の専門店

**ピアノプラザ群馬**

☎0120-40-3215

高崎本店 / 高崎市間屋町西1丁目3-10 TEL.027-363-1262代  
前橋シューベルトサロン / 前橋市千代田町3-3-10 TEL.027-231-7825

消防法令に基づいて設置されている旧規格消火器は

# 2021年12月31日までに

# 交換が必要です。

製造年が、**2012年以降のもの**が新規格の消火器です。

ALSOKでは、新規格の消火器を取り扱っております。  
お気軽にお問い合わせください。

**ALSOK消火器 5,500円/本(税込)**  
※不要消火器廃棄 別途1,100円(税込)



ALSOK 群馬株式会社

〒371-0854 前橋市大渡町2-1-5 TEL 027-252-5454 FAX 027-251-8388

FM GUNMA アナウンスセミナー

オンライン講座「速習!スピーチクリニック」開講!

g スピーチを頼まれたがうまくできるか心配。

g 就職・転職活動のweb面接の自己PR、受け答えに自信がない。

g 何を話せばいいのかわからない。

g 話の内容や言葉遣いに磨きをかけたい。

そんなあなたのスピーチを短時間でグレードアップ!

etc.

web会議ツールZOOMで1コマ30分間、マンツーマン指導!



講師：清水由美



講師：高橋のり子



講師：新木睦子

講座の内容・お申し込みはWEBサイトをチェック!  
https://www.fmgunma.com



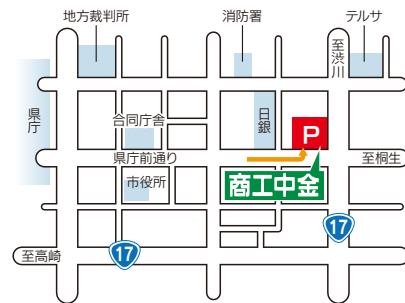
お問い合わせ  
アナウンスセミナー事務局  
027-230-1885



新型定期預金

マイハーベスト

商工中金 前橋支店



〒371-0023 前橋市本町1-1-11  
TEL.027-224-8151(代表)



病気やケガに一生備えたい方も、特にガンが心配な方も、必要な保障にあわせて保険をお選びいただけます。

あなたのため、大切な人のために。

アクサ生命

アクサの医療保険シリーズ

短期入院や通院、最新の医療事情に対応した一生の医療保険  
医療治療保険(無解約払いもどし金型)

アクサの一生保障の医療保険  
スマート・ケア

持病のある方や、過去に入院・手術をされた方へ  
限定告知型終身医療保険(無解約払戻金型)

アクサの一生保障の医療保険  
スマート・ケア with You

変化するさまざまなガン治療に備えたい方へ  
ガン治療保険(無解約払いもどし金型)

アクサの治療保障のガン保険  
マイセラピー

高額になりがちな先進医療に備えたい方は、先進医療の特約をプラスできます。

先進医療 まるごとサポート

先進医療給付特約(12)  
限定告知型先進医療給付特約  
ガン先進医療給付特約(12)

給付対象となる医療行為や医療機関の範囲には制限があります。

●お引受けには所定の条件があります。本掲載商品をご検討の際には「重要事項説明書(契約概要・注意喚起情報・その他重要なお知らせ)」  
「ご契約のしおり・約款」を必ずご覧ください。

AXA-A1-1903-0515/9F7





## 会員増強キャンペーン実施！ お知り合いの事業所をぜひご紹介 ください！

商工会議所は、会員の皆様に支えられ事業運営を行っています。会議所活動の大きな使命の一つが、会員の声を聴き、とりまとめ行政等に政策提言要望として届ける。この要望内容の精度を上げるためには、会員数を拡大し、地域中小・小規模事業者が一丸となる組織体制を構築することが必要です。

そこで、今年も会員増強キャンペーンを実施いたします。当所にご入会いただきますと、企業の福利厚生にお役立ていただける共済制度等の団体加入や、当所会館の会議室料30%引きなどをご利用いただける他、各種セミナーや講演会、補助金等の情報をタイムリーに入手ができ、ご相談していただけます。下記キャンペーン期間中にご入会いただいた事業所には、当所会館の貸室料・飲食代にご使用いただける2,000円分の利用券を進呈いたします。

お知り合いの方で前橋商工会議所に未加入の事業所がございましたら、ぜひ、ご紹介をいただけますようお願いいたします。

**キャンペーン期間** 令和3年11月1日(月)～12月24日(金)  
**お問合せ** 前橋商工会議所 総務部 Tel.027-234-5111



## 商工会議所を活用してください！ 新会員オリエンテーションの開催

商工会議所に入会したもののどう利用したらよいかわからない!? 商工会議所をもっと有効活用したい!と思っていらっしゃる会員の皆様、ぜひこのオリエンテーションにご参加ください。

**日時** 令和3年12月9日(木) 17:00～18:30

第1部 商工会議所の概要について  
第2部 事業所自己紹介タイム

**開催方法** ハイブリット形式(当所会館会議室・オンライン)にて開催

**対象** 原則として平成31年4月以降、当所にご入会いただいた会員を対象としておりますが、会員であればどなたでもご参加いただけます。対象となる会員事業所には、別途郵送にてご案内いたします。

**参加費** 無料

**申込締切** 令和3年11月22日(月)

**お申込み・お問合せ**

前橋商工会議所 総務部 Tel. 027-234-5111



## 「健康経営支援にかかる連携協定」締結 〔(一社)前橋市歯科医師会、アクサ生命保険(株)群馬支社、前橋商工会議所〕



左から (一社)前橋市歯科医師会 石原会長 前橋商工会議所 曾我会長  
アクサ生命保険(株) 藩合関東営業局長、林田群馬支社長

(一社)前橋市歯科医師会及びアクサ生命保険(株)群馬支社と当所は、「健康経営支援にかかる連携」を図ることについて協定を締結し、10月14日に締結式を行いました。

現在当所は、アクサ生命保険(株)と連携して市内事業者への「健康経営」推進を図るなかで「中小企業の事業継続の一翼を担う」ためにも各事業所のかかえる健康への取り組みに注力してまいりましたが、今般前橋市歯科医師会の協力により、「歯と口腔の健康」

### 人生100年時代の働き方を考える

従業員の健康増進は重要な **経営課題** → ANSWERは **健康課題**

前橋商工会議所は課題解決の方法を導くために、  
前橋市歯科医師会とAXA生命と連携協定を結びました



を推奨し、それぞれの資源を有効活用し、前橋市内事業所の「健康経営」を推進してまいります。

当所会員事業所が従業員の方の健康増進のために「歯科健診」を実施し、(一社)前橋市歯科医師会の認定歯科医で受診した場合、通常4,400円の健診料が4,000円となります。詳しくは当所総務部(Tel. 027-234-5111)までお問い合わせください。

FUJIWARA Taisuke



「豪徳寺招猫」S4 樹脂顔料

2021年画廊企画 PART10

## 藤原泰佑 展

— 三山巡礼 —

2021年11月13日[土]—21日[日]

am10:30-pm7:00 (火曜休廊・最終日 pm5:00)



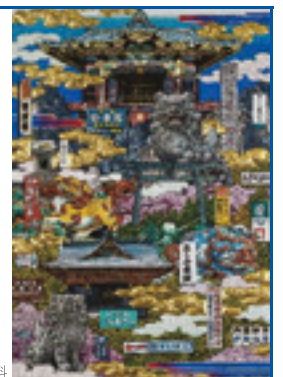
藤原泰佑画廊



371-0801 前橋市文京町 1-47-1  
TEL 027-223-6311(代)

GALERIE SUIRAN URL: <http://suiran.com/>

「妙義神社」M15 樹脂顔料





## 経営課題の解決に、専門家の知識を活かす！ 前橋商工会議所 専門家派遣事業 のご案内

ポスト・ウイズコロナを見据えた事業計画、働き方改革・インボイス等新しい制度への対応、資金繰りなど、経営に関する悩みは尽きません。そんなお悩みの解決策を、専門家とともに考えてみませんか？まずは前橋商工会議所までご相談ください！

詳細はホームページをご覧ください。

### 相談事例

- ・生産性をあげるためにIT技術を導入したいけど、どんな機械が適しているのか、利用できる補助金はあるか。
- ・新しいお客さん呼び込みたいが、具体的に何をしたら良いか。
- ・事業を始めたけど、毎日の記帳や確定申告の準備はどうしたら良いか。
- ・自社製品の磨き上げがしたい。
- ・コロナ禍で売り上げが激減…思い切って新しい事業を始めたい。
- ・インボイス制度に対応するために、どんな準備が必要だろうか。

### お申込み・お問合せ

前橋商工会議所 経営支援部

Tel. 027-234-5115 Fax. 027-234-8031



## 税理士による税務相談会を 開催します。

日々の記帳、所得税納付、確定申告…事業を行う上で税務処理は欠かすことのできない業務です。そこで前橋商工会議所では、日々の税務に関する相談会を開催いたします。この機会にぜひご参加ください。相談に関する手数料は無料です。

**日時** 第2回 令和3年11月18日(木) 13:00~16:00  
第3回 令和4年2月3日(木) 13:00~16:00

**相談内容** 記帳・所得税納付・確定申告等、事業に関わる税務関係  
※譲渡・相続等、一部ご相談いただけないこともあります。

**相談員** 関東信越税理士会前橋支部所属の税理士

**会場** 前橋商工会議所 3階 までしこ

**お申込み** 各開催日程の一週間前までにお電話  
(027-234-5115)にてご予約ください。

※当所HPにて詳細を必ずご確認の上お申し込みください。

**お問合せ** 前橋商工会議所 経営支援部 Tel. 027-234-5115



## (一社)前橋法人会 令和3年度 下期特別研修会

前橋法人会では、令和3年度の下期特別研修会を開催致します。企業経営に役立つ税務と労務管理の知識が学べます。

法人役員並びに企業の実務担当者に受講頂きたくご案内申し上げます。(受講料無料)

**研修会場** 前橋問屋センター会館 2階 会議室  
各日とも13:30~15:00

**申込方法** 前橋法人会事務局にTel. 027-234-2248 またはFax.  
027-232-1380にてお申し込みください。

日程	研修テーマ	講師
11月9日 (火)	開講挨拶 ◎事業承継税制について ほか 事業の承継に伴い発生する税金が猶予や免除になる法人形事業承継税制について税金の専門家が制度の概要や注意すべき点についてわかりやすく解説します。	前橋税務署 審理専門官(資産担当) 審理専門官 杉浦 直人 氏 上席調査官 萩原 秀憲 氏
11月15日 (月)	◎あなたの会社は大丈夫？36協定 & 社会保険の適用拡大 「36協定」の取り決め内容のチェックと、来年10月からの「社会保険の適用拡大」について解説します。	社会保険労務士法人 板垣労務管理事務所 代表社員 板垣 忍 氏
11月22日 (月)	◎査察のお仕事 査察の仕事を題材にDVDを使用しながら法人税の申告時に企業が再確認すべき点などを体験談を含めて解説します。	前橋税務署 審理専門官(法人担当) 審理専門官 小田 訓史 氏



## 前橋商工会議所青年部 緑水会 元気21子ども食堂様より感謝状 を贈呈されました!!



前橋商工会議所青年部 緑水会は、毎月第3土曜日にケーピックス元気21まえばし1階2121CAFEで「子ども食堂」を実施している「元気21子ども食堂」様より感謝状を贈呈されました。

今年は、「まいにち 元気21子ども食堂」として、夏休み期間中の28日間にわたり開催され、この活動に賛同した前橋商工会議所青年部 緑水会の有志により寄付を行いました。

子ども食堂とは：地域住民や自治体が主体となり、無料または低価格帯で子どもたちに食事を提供するコミュニティの場です。

# 料 亭



# 翠橋 料理



ご宴会プラン 7,800円コース / 9,800円コース 税別 予約受付中

前橋市千代田町3-9-10

TEL(027)231-2320(代)





## 「令和元年度補正予算 小規模事業者持続化補助金(一般型)」受付中

「令和元年度補正予算・小規模事業者持続化補助金(一般型)」の第7回受付締切は令和4年2月4日(金)です。

この補助金は、小規模事業者が商工会議所の支援を受けながら、経営計画に基づき進める地道な販路開拓等の取り組みに対し、原則50万円を上限に補助金(補助率2/3)が国から出る制度です。申請内容は審査を経て採択の可否が決まります。

手続きの期限等

	第7回受付締切	第8回受付締切
申請書類一式の送付締切	令和4年2月4日(金)	今後改めてご案内します
補助事業の実施期間	交付決定通知受領後から令和4年11月30日(水)まで	今後改めてご案内します

詳細は下記専用HPをご覧ください。

- ・小規模事業者持続化補助金(一般型)
- <https://r1.jizokukahojokin.info/>



## 「令和2年度第3次補正予算小規模事業者持続化補助金(低感染リスク型ビジネス枠)」受付中

この補助金は、小規模事業者が経営計画及び補助事業計画を作成して取り組む、感染拡大防止のための対人接触機会の減少と事業継続を両立させるポストコロナを踏まえた新たなビジネスやサービス、生産プロセスの導入等に関する取り組みに対し、原則100万円を上限に補助金(補助率3/4)が国から出る制度です。申請内容は審査を経て採択の可否が決まります。

なお、**本補助金の申請は、補助金申請システム(名称:「グランツ」)でのみの受付となります。**「グランツ」を利用するにはGビズIDプライムアカウントの取得が必要です。アカウントの取得には1週間程度を要しますので、お早めに利用登録を行ってください。

第4回受付締切: 令和3年11月10日(水)

第5回受付締切: 令和4年1月12日(水)

詳細は下記専用HPをご覧ください。

- ・小規模事業者持続化補助金(低感染リスク型ビジネス枠)
- <https://www.jizokuka-post-corona.jp>



## 各種補助金のお知らせ

### 【ものづくり補助金】

中小企業等が行う革新的なサービス開発・試作品開生産プロセスの改善に必要な設備投資等を支援します。

**補助上限** 1,000万円または3,000万円

**補助率** 1/2

(低感染リスク型ビジネス枠は2/3)



### 【IT導入補助金】

中小企業等が行うバックオフィス業務の効率化や新たな顧客獲得等の付加価値向上に資するITツールの導入を支援します。

**補助額**

30万~150万円(A類型)

150万~450万円(B類型)等

**補助率** 1/2

(低感染リスク型ビジネス枠は2/3)



### 【事業再構築補助金】

ポストコロナ・ウイズコロナ時代の経済社会の変化に対応するために中小企業等の事業再構築を支援します。

**補助額**

100万円~6,000万円(通常枠)

6,000万円超~1億円(卒業枠)

等

**補助率** 2/3



~これからの補助金申請には「必須」です。オンライン申請のための「GビズID」を取得してください~  
「GビズID」とは様々な行政サービスを利用するための共通IDです。このIDを取得すると、各種補助金の申請や社会保険の手続き等の申請がオンラインで可能となります(オンライン申請のみの補助金もあります)。ID登録には、1週間かかるため、各種補助金申請をご検討の方は、お早めに取得いただきますようお願いいたします。



## 節電工事はリョウモウにおまかせ!

会社で

デンキにホンキ

有限会社リョウモウ

#CHEN

Tel:027-260-3210 E-mail:info@ryoumou.com 前橋市上泉町 1034 代表取締役 深井 浩

リョウモウ



## 「第65回前橋花火大会～コロナ収束祈願花火～」の実施について

新型コロナウイルス感染症拡大の一刻も早い収束祈願と、来年度の前橋花火大会の開催につながる花火を打ち上げます。



当日は感染症拡大防止のため、打ち上げ会場での観覧席や駐車場の設置はありませんので、ご来場はお控えください。花火の様子は群馬テレビで生放送いたしますので、ぜひ自宅のテレビでご覧ください。

**日時** 令和3年11月23日(火・祝)  
19:30～20:00 雨天決行

**打上場所** 利根川河畔(中央大橋～群馬大橋間河川緑地)群馬県庁西側

### お問合せ

前橋花火大会実施委員会  
(公財)前橋観光コンベンション協会内  
前橋市本町2-12-1  
Tel. 027-235-2211 Fax. 027-235-2233



## 前橋大酉祭開催！ (お酉さま)

毎年11月一の酉日に開催される「酉の市祭り」は、150年以上つづく伝統の行事です。「お酉さま」と呼ばれ、今年11月9日に開催されます。新型コロナウイルス感染症拡大防止対策を行い、商売繁盛・開運の祈願として、熊手も参道を飾ります。



是非、開運の前橋酉の市祭り(お酉さま)にご来場ください。

**日時** 11月9日(火) 11:00～18:00

**会場** 熊野神社境内とその周辺区域  
(前橋市千代田町3丁目)

**内容**

- ・酉の市、熊手市
- ・前橋広域物産展示大特売会
- ・「熊野八咫烏獅子神楽伝承会」による疫病退散の神楽公演
- ・愛好会及び勢多農林高校による和太鼓演奏
- ・コロナにきつと勝つ(串カツ)の無料配布

**お問合せ** 前橋酉の市祭実施委員会 Tel. 027-231-5644 (大川)



## 「赤城の恵」認証品を募集します

前橋市の優れた産品で、地産地消の推進と食の安全・安心の向上の取り組みによって生み出されたものを認証する「赤城の恵」。この認証を希望する産品を募集します。

認証には条件がありますので、詳しくは問い合わせるか、前橋市ホームページをご覧ください。

**対象** 市内で生産・育成された農林水産物か、原材料に前橋産農林水産物を使用し、原則として市内で加工された加工品。

**要件** 市内で流通・販売され、前橋市のイメージアップやPRにつながる個性・特長がある。  
直近1年間の販売実績額(税抜)が100万円以上あるなど。

### 申請期間

申請には事前相談が必須です。事前相談がお済みの方は、11月15日(月)から11月26日(金)までに申請書に記入し、前橋市農政課へ直接

※申請書は農政課で配布します。

前橋市ホームページからダウンロードもできます。



## 令和4年4月1日から水道料金を改定します(前橋市水道局より)

安心安全な水道事業継続のため、料金改定を行います。

詳細は、ホームページをご確認ください。

【令和4年4月1日からの水道料金表】(1か月、税抜額)

用途及び メーター 口径	基本 料金	従量料金(円/㎡)				
		1～ 8㎡	9～ 30㎡	31～ 50㎡	51～ 300㎡	301～ 3,001㎡ ～
13mm	930円	0円				
20mm	1,060円					
25mm	1,095円					
30mm	1,200円	38円	130円	168円	211円	221円
40mm	1,670円					
50mm	3,410円					
75mm	12,000円					
100mm	16,300円					
150mm	45,100円					

※今回は下水道使用料の改定はありません。

ホームページはこちらから



【料金の算出方法】(2か月分まとめて請求されます)

口径40mmで2か月300㎡使用した場合  
{基本料金(1,670円×2か月)+従量料金(16㎡×38円+44㎡×130円+40㎡×168円+200㎡×211円)}×消費税=64,446円  
※2か月分のため、従量料金の水量は2倍になります。

### お問合せ

前橋市水道局 経営企画課 Tel. 027-898-3014 (直通)

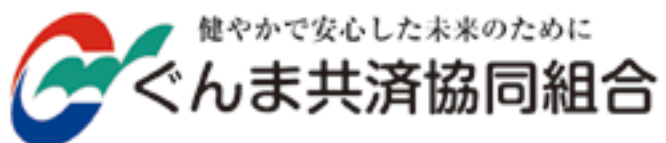
## 60歳以上の方の 生命医療共済です。



- 入院1日だけでも保障！(がん先進医療付)
- 持病があっても加入OK！
- 手軽い掛金月額 **3,200円**

※火災保険の見直しも受付中！

◆お申込み・お問合せは  
前橋商工会議所へ  
☎ 234-5111(代)



(前橋支店) ☎ 254-2755





サービス部会 No.92194

## フラワースクールDECO



### 花の教室 移動教室 販売

花の教室を開校して30年、ドイツでの学びからヨーロッパアンスタイルを基本に、広い範囲で学べます。

- ◆日本フラワーデザイナー協会の資格取得コース 趣味コース
- ◆プリザーブドフラワー及びアーティフィシャルフラワーの資格取得コース 趣味コース

雑誌掲載のデザインやお気に入りのデザインご提示いただければご指導させていただきます。(材料費込み4,000円から)

床の間の花からブライダルブーケ、ギフト用からディスプレイまでストレス忘れて花と自分だけの世界 完成した時の喜びをひとに分けてあげたい。(ゼロポイントフィールド)

販売：演台の花、鉢花、観葉植物



住所 前橋市敷島町244-1

営業時間 予約制

TEL 027-260-1587 FAX 027-260-1572

MAIL 0614flowerschooldeco@gmail.com

HP <http://flowerschooldeco.com/>

小売商業部会 No.3909

## 株式会社ポパイの家具



### お気に入りの家具を いつまでも

当店では家具の販売に加え椅子のガタ付きの直し、張替、再塗装など家具の修理を行っています。

最近では張替え、修理の問合せ、依頼が増え、良い物は世代を超えて使い続けていけると感じております。現在は、インテリアにかかわるお客様にも満足していただけるよう日々努力しております。

家具の展示は少なくなりましたが、今までの経験を生かして販売・カリモク・シモンズベッド・飛騨産業などメーカーショールームへのご案内も続けております。

お気軽にご来店、お問合せください。



住所 前橋市荒牧町1-19-9

定休日 水曜日

営業時間 10:00~18:00

TEL 027-233-4700 FAX 027-212-2820

MAIL [co-popai@gray.plala.or.jp](mailto:co-popai@gray.plala.or.jp)

HP <http://www.popai.hs.plala.or.jp/>

事業所名	所属部会
(株)幸和興業	建設部会
どすこいうどん浜ちゃん	飲食観光部会
A T R本舗	小売商業部会
(株)ピプロスト	建設部会
(株)ブレインファーム	情報メディア部会
(株)宮澤工務店	建設部会

事業所名	所属部会
サンデン・リテールシステム(株)関東・信越支社	工業部会
三井住友海上あいおい生命保険(株)	理財部会
ネギシムセン	小売商業部会
藤栄建設(株)	建設部会
g - exterior	建設部会
太陽誘電(株)	工業部会

お問合せ

前橋商工会議所  
総務部



〒371-0017 前橋市日吉町1-8-1  
E-MAIL [kouhou@maebashi-cci.or.jp](mailto:kouhou@maebashi-cci.or.jp)

TEL 027-234-5108  
FAX 027-234-8031

# 会員ひろば —あなたの会社や商品を紹介しませんか?—

専門・文化部会 No.92615

## 上野俊夫法律事務所



### 企業の労働問題を解決！上野俊夫法律事務所

労働事件を使用者側(会社側)で担当する法律事務所です。  
現在数十以上の顧問先企業・社労士事務所がある他、複数の地方公共団体、館林商工会議所の顧問弁護士をしています。

(主に取り扱う案件)

- ・問題社員、労働組合対応
- ・残業代請求対策
- ・契約書のチェック 等

事務所は館林市にあります。高崎市、前橋市、本庄市など遠方のお客様にはオンラインで対応しており、ご相談には24時間以内の回答を心がけています。

詳しくはウェブサイトをご覧ください(「上野俊夫法律事務所」で検索)。



住 所 館林市本町2-2-14 アドホック館林2F

定休日 土日祝

営業時間 9:00~18:20

TEL 0276-56-4736 FAX 0276-56-4735

MAIL [toiawase@komon-uenolaw.com](mailto:toiawase@komon-uenolaw.com)

HP <https://komon-uenolaw.com/>

建設部会 No.92614

## 窓ガラスフィルム施工 office KOW



### 窓ガラスフィルム1枚から始まる 《安心・安全・快適な生活》をご提案！ あなたの知らないガラスフィルムの世界！

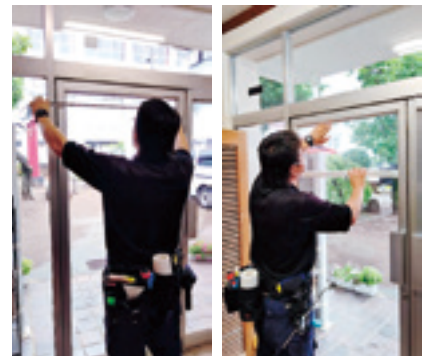
この度、前橋市で《窓ガラスフィルム施工》を開業しました中島です。

窓ガラスに薄いフィルムを1枚貼ることにより、災害時の飛散防止・紫外線カット・遮熱・断熱・目隠し・防犯などの効果を発揮します。

万が一の地震や台風被害、昨今の異常に暑い夏や、なつから寒い冬の気候から自分の故郷を守りたいという思いで、この事業を立ち上げました。

最近では、世界初の新型コロナウイルスにも効果が認められた抗菌抗ウイルスフィルムの取り扱いも始めました。既に多数の医療機関、老人ホーム、保育施設などからのご依頼が殺到しております。

まずはお気軽にご相談ください。皆様からのお問合せお待ちしております。



住 所 前橋市文京町2丁目15-7

定休日 不定休

※日曜・祝日・年末年始・夜間も柔軟に対応します

営業時間 8:00~20:00

TEL 080-1341-6687 FAX 027-223-6812

MAIL [831.nok.yn@gmail.com](mailto:831.nok.yn@gmail.com)

HP <https://www.office-kow.com/>

## 新会員のご紹介

※新会員様のご紹介につきましては、入会順に掲載させていただいております。  
現在、多くの事業者様にご入会いただいておりますこと、ご了承ください。

事業所名	所属部会
高橋工業	工業部会
三菱ふそうトラック・バス(株) 前橋支店	交通運輸部会
AIFUMI	小売商業部会
(株) Arty	建設部会
(有)ヤマモトサービス	建設部会
心愛興業	建設部会

事業所名	所属部会
(株)メティチェック	専門・文化部会
五十嵐設備	建設部会
ハームス(株)	建設部会
ENGAGEMENT(株)群馬支社	専門・文化部会
小野寺タイル	建設部会
(学)群馬パース大学	専門・文化部会

本ページで貴社の商品や各種サービスをご自由にPRください(掲載無料)

WEBからお申し込みいただけます。こちらから➡





# キタカんだより

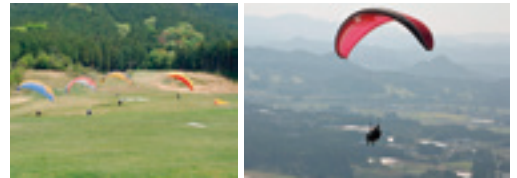


北関東自動車道の全線開通により、前橋市から宇都宮市へは1時間30分、水戸市へは2時間30分となり、北関東3県の距離感はぐんと近くなりました。本コーナーでは、水戸と宇都宮の商工会議所から、それぞれの地域情報をお届けします。

## 宇都宮市

### スカイパーク宇都宮

スカイパーク宇都宮は、パラグライダーを用いて関東平野を一望しながら空を飛ぶ体験ができる施設です。パラグライダーは自然条件に左右されるスポーツですが、スカイパーク宇都宮はフライト確率が非常に高く、雨でなければほぼ90%フライトすることができます。パラグライダーを気軽に体験してみたい方向けの体験コースや、本格的に始めたい方向けのパイロット証が習得できるスクールコースも用意されています。ぜひスカイパーク宇都宮で空の旅を体験してみてください。



#### 料金

体験コース 6600円(消費税、保険料込)  
タンデムフライトコース 13600円(消費税、保険料込)  
ベーシックパイロットコース 月額5500円  
※その他にもさまざまなコースがあります。

#### 場所

〒321-0341  
栃木県宇都宮市古賀志町1800

#### お問合せ

スカイパーク宇都宮  
☎ 028-652-6503  
mail: para@skypark.ne.jp



## 水戸市

### 水戸開催!! アニメ「ソードアート・オンライン」とのコラボイベント

令和3年10月30日(土)から公開されるアニメ「ソードアート・オンライン」の劇場版最新作「劇場版 ソードアート・オンライン -プログレッシブ- 星なき夜のアリア」とのコラボイベント「SWORD ART ONLINE-Episode of MITO CITY-」を開催します!!

期間中は、一部の市内カフェやホテルとコラボした企画や限定グッズを販売します! また、最新作映画に登場する新キャラクター「ミト」が2021年水戸の梅大使に就任し、等身大パネルとなって皆様を水戸でお出迎えます。ぜひ水戸へお越しください!!

実施期間 令和3年10月29日(金)～12月26日(日)

会場 水戸市中心市街地周辺

※新型コロナウイルス感染症の状況によっては、変更または中止となる場合がございます。  
※詳細は特設サイトをご覧ください→



#### お問合せ

(一社) 水戸観光コンベンション協会  
TEL.029-224-0441



©2020 川原 礫/KADOKAWA/SAO-P Project

前橋商工会議所会報

# 系都

令和3年11月号 第603号

発行所 前橋商工会議所

発行人 会頭 曾我孝之

企画・編集 広報・広聴委員会

制作 総務部

〒371-0017 前橋市日吉町1丁目8番地1

Tel.027-234-5111(代)

E-mail: soumu@maebashi-cci.or.jp

URL: http://www.maebashi-cci.or.jp/

印刷所 朝日印刷工業株式会社

「系都」について皆様の声をお寄せください。こちらから→



### 編集後記

先日、9月と書くべき決裁の日付を6月と記入してしまい、誤りを指摘されました。そういえば昨年、足早に時間が過ぎていくようで、時たま季節の感覚が麻痺するようなことがあります。コロナ禍でお祭りが中止になったり、花見や暑気払い、忘年会・新年会といった季節ごとのイベントが軒並み開催できなかったことが要因なのかもしれません。

商工会議所前のケヤキは、早くも9月には枯れ始めましたが、一方で10月になっても百日紅の花が咲いていました。こちらは気候変動に伴う日照等の影響なのかもしれませんが、季節感を感ぜさせるような自然の現象です。

さて、ワクチン接種も進み、ウイズコロナに向けた社会経済活動が開始されようとしています。そろそろ季節感をえられるような行事を再開することができるのでしょうか。感染拡大が繰り返さないよう留意しつつ、季節のイベントを楽しめればと思います。(稲田)

# 50 K'BIX YEAR ANNIVERSARY

## ケービックス株式会社

### 総合ビルメンテナンス

清掃・設備・警備・業務請負  
旅館ホテル業務処理サービス

### アウトソーシングサービス

優良派遣事業者  
一般労働者派遣事業  
有料職業紹介事業  
事務局運営

### ヘルスケア事業

ホスピタルクリーニング

### 指定管理事業

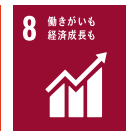
SUNおのがみ

### 飲食事業

HON-MACHI 2121 CAFE

## SDGs

- 4 質の高い教育をみんなに
- 5 ジェンダー平等を実現しよう
- 8 働きがいも経済成長も
- 17 パートナーシップで目標を達成しよう



## ピンクリボン運動

ピンクリボン温泉ネットワーク(J.POSH)加盟

## オレンジリボン運動

元気21 こども食堂

社会的養護自立支援事業の就労支援活動  
児童虐待防止全国ネットワーク支援企業

レモネードスタンド(小児がん支援)

Business content

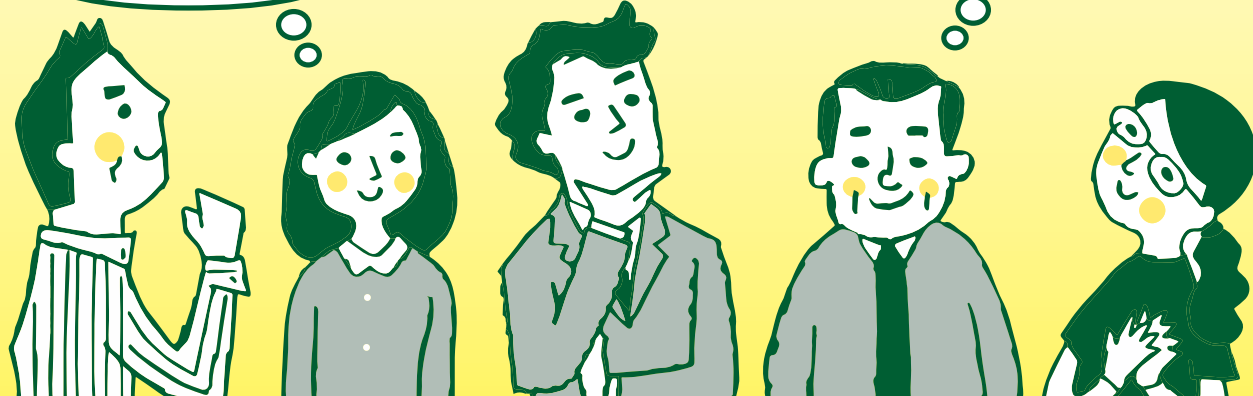
initiative

<https://www.kbix.co.jp>



中小企業・小規模事業者をサポート!

## 短期少額の資金繰りも解決できます!

請求書(売掛債権)を、  
素早く・簡単に資金化できます!Web完結だから  
手続きが簡単!最短で即日現金化できるから  
申し込みました。手数料がこんなに安いと思ったら、  
早くやっておけばよかった。

群馬銀行のサポートのもとOLTA 株式会社が提供するサービスです。

(OLTA株式会社が取引の相手方となります。)

売掛金(入金待ちの請求書)を売却することで早期現金化を行い、  
数十万~数百万円の短期少額の運転資金需要に即対応する新しい資金調達手法です。

1

はやい

お申込みから24時間  
以内に審査結果  
を回答。最短即日に  
買取金額をお振込。

2

カンタン

お申込書類をオンラ  
インでアップロード。  
新規書類作成不要  
です。

3

リーズナブル

手数料は2%~9%。  
AIによる自動審査  
によりコスト削減を  
実現。本サービスは群馬銀行のサポートのもと、OLTA株式会社が提供しています。  
審査・契約・お問合わせ対応はOLTA株式会社が行います。ご利用には、所定の審査がございます。

本件に関するお問合わせ先

TEL.03-4405-2222

受付時間 10:00~18:00(土・日・祝休日、12/31~1/3を除く)

さらに詳しい情報はこちら →

群馬銀行クラウドファクタリング 検索

<https://www.gunma-olta.jp>