

[No.604]

12

Dec.2021

前橋商工会議所会報

[いと]

# 系都



特集

こんな時だからこそ会議所を活用してみよう  
～経営者が自社の5年後10年後をイメージできる経営サポート～

前橋商工会議所組織ビジョン・中期行動指針2021-2025

ビジョンテーマ

“チャレンジし、承継する商工会議所を目指して”  
～逆境の時こそ、力を尽くす～

行動テーマ

こんな時だからこそ  
「声を掛け合おう」

前橋商工会議所  
ホームページは  
こちら▶



# トキ、 メイク、 マチ。

思えばいつだって、まちとともにあった。



**本社** 〒371-0024 群馬県前橋市表町二丁目11番8号  
Tel.027-224-1751(代表)  
代表者 代表取締役社長 小林 祐介

**KOBAYASHI**  
小林工業株式会社





# 機を逃さない「決断力」 冷静な眼差しと情熱で大学を先導

写真：平山素也  
文：奈良のりえ

今年4月に学長に就任する前から一貫して対応してきたのは「コロナ禍において学内感染は出さない」ということだ。一方で学内アンケートを取り、対面とオンラインとのメリット、デメリットを検証し「原則的には対面が望ましい」という決断を早期に下した。

放射線分野の出身であることから、テーマを持つて実験からデータを割り出し、考察することが常だった。根拠なるものを探し「決断」してきた。そんな柏倉学長であるからこそ決断のタイミングも機を逃さない。「やってみないと始まらない。間違ったら修正すればいいのだから」。

幼少の頃から自然が好きだった。キャリアを積む中で、秋田や福井など全国各地さまざまな風情のある地域で過ごすも群馬の自然が気に入ったのだという。「群馬の林道はほとんど車で走ったのでは」と明かすほど。

「色々なことを知りたい」と好奇心の塊で、興味を持ったら突き進む。そんな性格が後押しし、もともと文系だったが理系に転身した。

中学の頃、手にした文学全集から特に下

フトエフスキーやトルストイに惹かれた。人の心の動きに興味を持つようになったのは文学の影響があったのかもしれない。「好きなことはとことん追求したほうが良い」と学生に夢を描くことの大切さを説く。

「社会人として活躍できる学生を輩出したい。勉強だけでなく仲間とのコミュニケーションやリーダーシップも学んでほしい」と学生にエールを送る。内に秘めたる情熱を、敢えて強調するわけではないが人材育成への熱い思いを感じずにはいられない。

## Profile 群馬県立県民健康科学大学 学長

かしくろ けんいち  
**柏倉 健一**

1959年神奈川県横浜市生まれ。1983年慶應義塾大学法学部卒業。1995年 The Johns Hopkins University 修士課程修了。同年11月新技術事業団にて主任研究員。2001年3月博士（医学）東北大学。同年4月先端医療振興財団 特別主任研究員。2003年4月群馬県立医療短期大学教授。2005年群馬県立県民健康科学大学 診療放射線学部教授。2012年 同 地域連携センター センタ一長。2013年 同 診療放射線学部 学部長/研究科長2019年4月 同 附属図書館長。2021年4月 同 ss学長就任。専門分野は脳機能測定学。



## 特集

03

こんな時だからこそ  
会議所を活用してみよう経営者が自社の5年後10年後を  
イメージできる経営サポート

01

## MAEBASHI 旬人

かしくら けんいち  
柏倉 健一

群馬県立県民健康科学大学 学長

10

## 会議所活用 DO!

「プロシオン」の普及拡大で  
サステイナブルな社会の実現に寄与する!  
株式会社クラタアンドカンパニー

12

## 知りたい!まえばし NOW!

働く人々の強い味方!  
ランチで人気のまちなか飲食店

14

## 専門家の引き出し

[連載企画]

手島仁の前橋学講座 ~歴史×ビジネス×まちづくり~

第17回 県都前橋の始まり 1

18

INFORMATION

22

会員ひろば/新会員のご紹介

24

キタカンだより/編集後記



表紙写真

堅町通りは中心市街地Qのまち(9つの商店街)の1つで、江戸時代には、各種問屋が建ち並び、その名残で現在も履物屋、茶屋、陶器店などの老舗や金融機関が残る。明治時代には道路整備が進み、伊香保温泉までつながる路面電車が整備されたほか、製糸業が栄え、前橋界限は一挙に近代化した。昭和時代には、県下初の百貨店として前三(前橋三越)百貨店(現在:前橋テルサ)が出店するなど、今も残る老舗とレンガ敷きの石畳にはかつての問屋街の雰囲気漂う。近隣には堅町の鎮守神でもあった堅町神明宮や教会、詩人萩原朔太郎の生家跡もあり、国道の喧騒の中で今は存在しない堅町を通して古き良き前橋を感じられる。

(撮影場所:堅町通り)

## 前橋商工会議所会報

繭から糸を紡いでつくれる生糸。たくさんの人たちが関わり、知恵と技術で撚られて、人にやさしく、美しく、そして強い絹となる。明治・大正・昭和と世界に良質な生糸ブランド名“マイバシ”の生産で栄華を誇った生糸の市「前橋」前橋商工会議所は、会員のニーズや意見をくみとり、少しずつ太い絆に変え、紡いでいくことで地域経済の発展と暮らしやすい県都・前橋づくりに努めていきます。

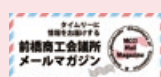
題字 曾我孝之 前橋商工会議所会頭

# 系都

印刷過程で有害な廃液が出ない  
水なし印刷方式で印刷しています。

## 前橋商工会議所WEB

前橋商工会議所 検索

http://www.  
maebashi-cci.or.jp/セミナー・イベント・催事情報  
などお届けしています

## 登録は、こちらから

http://www.maebashi-cci.or.  
jp/mailmagazine\_entry.html地域に役立つ情報を、毎月  
1日・11日・21日の3回配信

## Facebook公式ページ

https://www.facebook.com/  
maebashicci/

Facebookはじめました



# こんな時だからこそ 会議所を活用してみよう

経営者が自社の5年後10年後を  
イメージできる経営サポート

前橋商工会議所では令和3年度より第二期経営発達支援計画に基づく経営支援をスタートいたしました。新型コロナウイルス感染症の影響、さらにはIT技術の急速な発展は今までのビジネスモデルを一変させるもので、このような時代だからこそ、明確なビジョンや目標を達成するための計画策定の重要性が増しています。

そこで、当所では「経営者が自社の5年後10年後をイメージできる経営サポート」をビジョンに掲げ、小規模事業者を中心にこれまでよりも一歩も二歩も踏み込んだ伴走型経営支援に取り組んでいます。

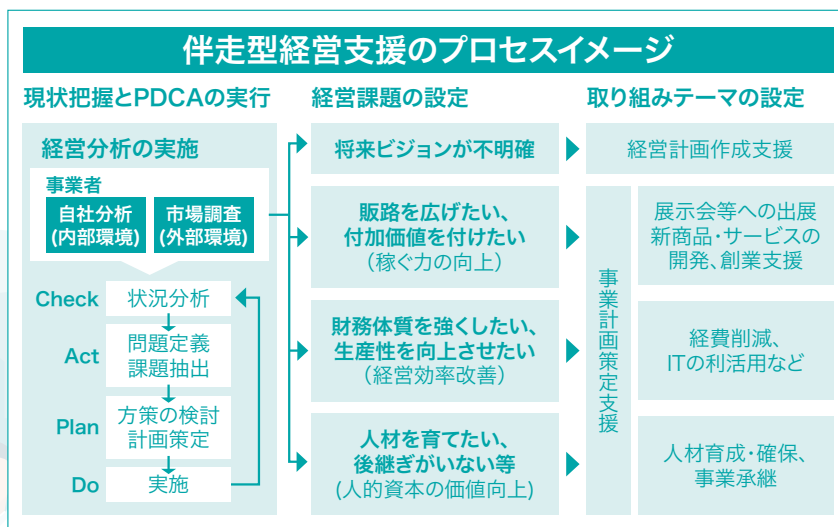
本特集では、経営発達支援計画における主な支援内容とともに昨今利用できる国はじめ行政の施策を紹介し、会議所を活用していただくきっかけとなれば幸いです。

## 経営発達支援計画とは

商工会及び商工会議所による小規模事業者の支援に関する法律（小規模事業者支援法）にもとづき、商工会議所が管内小規模事業者の持続的発展および地域経済の活性化を目指すための支援の考え方および支援方法を定めた計画が「経営発達支援計画」であり、経済産業大臣の認定を受け実施する内容です。令和元年に法改正され、市町村との共同申請が求められ、当所では令和2年度に前橋市と共同作成および申請を行い、令和3年3月に認定となりました。以前に認定を受けた平成28年度～令和2年度を第一期計画期間とし、令和3年度～7年度の計画が第二期計画期間となります。

## 本計画が目指すプロセスイメージ

全体像とすると右の図に示す通り、調査や分析を通じ現状把握を行い、そのうえで経営課題を設定、解決のための計画を策定し実行する。そして効果・検証を行い、新たな課題設定…、いわゆる「PDCA」サイクルを「C」からはじめることにより、実効性を担保するとともに、効果・検証のみならず、数値まで共有することで実現性の高い支援を目指しています。



# 支援計画 目標別取組内容

設定し、様々な事業を実施しています。  
ますので、是非ご活用ください。

## 目標 2

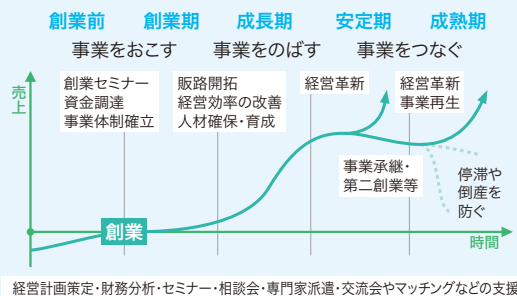
### 支援企業の 営業利益率の向上

事業者のニーズを的確に捉え、10年後の姿がイメージできるよう企業のライフサイクルに応じたサポートを行います。事業者の業種や規模のみならず、創業前・創業期・成長期・安定期・成熟期といったそれぞれのライフステージに合わせた支援を実施しています。また、事業者の内部・外部環境の分析をもとに3つの取組テーマに分け、必要な支援を行っております。

#### 課題ニーズと取組テーマ

課題 ニーズ	課題ニーズ		
	● 新型コロナウイルスの影響対応	● 事業所数・従業員数が減少傾向	
	● 創業後のアフターフォロー	● 複雑化・多様化する顧客ニーズ	
	● 人手不足と人材育成への対応	● 需要不足、生産性向上 等	
取組 テーマ	① 稼ぐ力の向上	② 経営効率改善	③ 人的資本の価値向上
	● 販路開拓	● 財務内容の改善	● 戦略的中核人材の養成
	● 付加価値の創出 (イノベーション)	● 業務効率化(IT化等)	● 多様な人材確保機会創出
		● 生産性向上	● 事業承継等の担い手確保

#### 事業者のライフサイクルに応じた支援の展開



### ● 具体的な取組内容 ●

#### 指導員による積極的な支援

「待ちの相談体制」からの脱却を目指し市内を4つのブロックに分けた「ブロック別支援」を導入しており、経営指導員15名による積極的な支援を実施しています。

#### 経営分析・事業計画作成支援

コロナ禍等で先行きの見えない中、稼ぐ力の向上・経営効率改善のため、戦略的な事業運営が必要とされています。自社の客観的な把握に必要な経営分析、戦略の大本となる事業計画の策定について、専門家の助言なども得ながら伴走した支援をいたします。

#### 事業承継支援

群馬県事業承継・引継ぎ支援センターと連携し、親族内外承継やM&Aなど事業承継に係る相談にお応えします。

#### 海外展開支援

JETRO群馬との連携により、毎月第3水曜日に海外展開相談会を実施しています。自社商品の輸出に関する手続きや関税、輸出先の規制や必要書類など、様々なご相談に対応しています。

#### 働き方改革無料相談会

群馬働き方改革推進支援センターと協力し、毎月第2・4水曜日の午後に個別相談会を開催しています。同一労働同一賃金、長時間労働の是正など、働き方改革に関する様々な相談に社会保険労務士が応じています。

#### 就職面接会の開催

多様な人材確保機会の創出を目指し、前橋公共職業安定所や前橋市と連携し就職面接会を開催しています。

### ● 具体的な取組内容 ●

#### 創業支援

創業に関する相談に随時職員が対応しています。創業予定者を主な対象にしたセミナーや、創業後5年未満の事業者を対象としたフォローアップセミナーの開催、創業計画書の作成などをお手伝いしております。

#### まえばし創業支援ネットワークによる支援

主に創業前から創業後3年以内の事業者に対し、当所と日本政策金融公庫前橋支店や前橋市、群馬県信用保証協会等により、ワンストップでサポートを行っています。

## 目標

### 1

#### 新型コロナウイルスの影響による倒産を防ぐ

新型コロナウイルス感染症の影響からの復興を第一として、経営基盤と事業継続の強化に向けた支援を集中的に行います。具体的には売上減少による運転資金不足への融資による支援や、補助金を活用した売上増加支援などを通じ、キャッシュフローの確保を目指します。また、ニューノーマルに対応するための販売方法や接客方法など、ビジネスモデルの変化に対応した支援も実施しています。

#### ● 具体的な取組内容 ●

##### 専門家派遣による経営相談

特に新型コロナウイルス感染症の影響を受け、事業内容の見直しや資金繰り、社内のデジタル化や補助金を利用した新規事業への取組などに対し、中小企業診断士やIT専門家などの派遣による経営相談を実施しています。

##### 事業継続計画(BCP)策定及び事業継続力強化計画認定支援

事業継続計画とは、災害や感染症急拡大などの緊急事態に遭遇した時に事業資産の散逸を最小限にとどめつつ中核事業の継続や早期復旧のため、平常時や緊急時における行動等を決めておく計画です。当所では前橋市、東京海上日動火災保険(株)群馬支店と連携し、計画策定や事業継続力強化計画の認定を支援します。

##### 融資関係業務

運転資金不足に対応するため、前橋市制度融資(小口・前経振)やマル経融資などを通じ、資金繰り支援のためのご相談をお受けします。

##### 各種補助金・支援金・施策等の周知及び申請支援

国の月次支援金や県の営業時間短縮協力金・事業継続支援金、ストップコロナ!対策認定店等の周知を積極的に実施し、申請に関する相談などに対応します。

##### 経営安定特別相談事業

中小企業の経営の安定化や倒産を防止するため、弁護士や税理士などの専門相談員が相談に応じます。受注や販売不振、手形の決済など経営の先行きに不安が生じたら、できるだけお早めにご相談ください。

##### 小規模事業者持続化補助金、事業再構築補助金等を通じた販路開拓・ビジネスモデル転換へ向けた相談及び支援

ウィズコロナ、アフターコロナにおけるニューノーマルに対応するための販売方法・接客方法などのビジネスモデルの変化に対応した取り組みや、販路開拓のための新たなプランに活用できる小規模事業者持続化補助金や事業再構築補助金等の申請から実行まで支援します。

## 目標 3

#### イノベティブな事業環境の創出

前橋のまちづくりの特徴である創業やイノベーションについて促進する取組をしています。新規創業や第二創業、創業後5年未満の事業者を対象として支援を実施する他、群馬イノベーションアワード等の創業支援事業と連携し、地域全体での「創業支援」への機運醸成を図っています。

皆様向けに、国及び前橋市の主な支援メニューをまとめました。  
経営支援部までお問い合わせください。



最新情報はコチラから  
ご確認ください

## 人材確保・育成サポート

### 人材確保

従業員の確保のために

国

#### 雇用調整助成金

経済上の理由により事業活動の縮小を余儀なくされた事業主に対し、雇用の維持を図るため、休業手当に要した費用を助成。

解雇等を行わずに雇用を維持した場合9/10で上限1人1日13,500円、それ以外の場合は4/5で上限1人1日13,500円



厚生労働省

国

#### キャリアアップ助成金(正社員化コース)

有期雇用契約の社員を正社員に登用した場合などに受給できる。

有期雇用労働者から正規雇用労働者に転換した場合には1人あたり57万円を助成。



厚生労働省

### 人材育成

従業員を育てたいときには

国

#### 人材開発支援助成金

職務に関連した専門的な知識及び技能を習得させるための職業訓練等を実施した場合に、講師謝金や受講料等の訓練経費、訓練期間中の賃金の一部が助成される。



厚生労働省

市

#### 人財スキルアップ補助金

上限額：7万円

資格取得に係る試験料や各種セミナーの受講料、社内研修の社外講師謝礼など



## 融資サポート

資金繰りに不安を感じたら

市

#### 前橋市の制度融資

商品の仕入れや機械の設備、店舗の新築や増改築などの資金として利用できます。

●小口資金(運転資金・設備資金)

融資限度額：1,250万円 融資期間：運転資金6年以内(内据置6ヶ月以内)、設備資金8年以内(内据置6ヶ月以内) 融資利率：1.8%以内(信用保証協会の保証料は令和3年度は無料)

●経営振興資金(運転資金・設備資金)

融資限度額：1,500万円 融資期間：運転資金7年以内、設備資金9年以内 融資利率：2.3%以内



国

#### 日本政策金融公庫国民生活事業による融資制度

商工会議所の経営指導を受けている小規模事業者が、経営改善に必要な資金を無担保・無保証人でご利用できる制度です。

●マル経融資(運転資金・設備資金)

融資限度額：2,000万円 融資期間：運転資金7年以内(内据置1年以内)、設備資金10年以内(内据置1年以内) 融資利率：1.21%



日本政策金融公庫

新型コロナウイルス感染症拡大の影響により売上が大きく減少したときは

国

#### 月次支援金

緊急事態措置等に伴う「飲食店の休業・時短営業」又は「外出自粛等」の影響を受けて、売上が50%以上減少している中小法人・個人事業者等に対して、事業の継続・立て直しやそのための取組を支援する給付金です。(現在、10月分のみ受付中)

上限：中小法人等20万円/月 個人事業者等10万円/月



経済産業省



## 事業展開サポート

### 新分野展開や販路開拓

新しい事業に  
 チャレンジしたいときは

国

#### 事業再構築補助金(通常枠)

補助率: 2/3(6,000万円を超える部分は1/2) 上限額: 8,000万円  
 新分野展開や業態転換などによる思い切った事業再構築に係る建物  
 費や機械装置・システム構築費など



経済産業省

新規顧客を  
 増やしたいときは

国

#### 小規模事業者持続化補助金(一般型)

補助率: 2/3 上限額: 50万円  
 経営計画に沿って取り組む販路開拓等に係る機械装置等費や広報費  
 など



経済産業省

ウィズコロナに対応し  
 インターネット販売などに  
 販売方法を変えたいときは

国

#### 小規模事業者持続化補助金(低感染リスク型ビジネス枠)

補助率: 3/4 上限額: 100万円  
 非接触化に向けた機械装置・システムの導入費、ECサイト構築費  
 など



経済産業省

専門家の意見を取り入れて  
 新しい商品を作りたいとき  
 などには

市

#### 成長企業ステップアップ補助金

補助率: 1/2 上限額: 100万円  
 外部専門家等の知見を取り入れた販路開拓やブランディング、新業態  
 への進出等に係るコンサルティング委託費や試作品等開発費など



### 設備投資

新しい事業または  
 生産性向上のために  
 設備を入れたいときには

国

#### ものづくり・商業・サービス生産性向上補助金(一般型)

補助率: 通常枠1/2(小規模事業者2/3) 低感染リスク型ビジネス枠2/3  
 上限額: 1,000万円  
 「革新的な製品・サービス開発」または「生産プロセス・サービス提  
 供方法の改善」に係る機械装置・システム構築費や技術導入費など



経済産業省

市

#### 設備投資促進補助金

補助率: 1/5(小規模事業者は1/3) 上限額: 80万円  
 生産性向上や合理化、省力化に向けた機械器具装置等の新規導入、  
 または既存設備の更新費用など



社内のIT化を  
 推進したいときには

国

#### IT導入補助金(通常枠)

補助率: 1/2 上限額: 450万円  
 労働生産性の向上に資するITツール導入に係るソフトウェア導入費用  
 やハードウェアのレンタル費用など



経済産業省

市

#### IT化推進補助金

補助率: 1/5(小規模事業者は1/2) 上限額: 20万円  
 事業用ハードウェア(パソコンやタブレット等)及び事業用ソフトウェ  
 ア(会計ソフトやCADソフト等)の新規導入、更新に要する費用



### 新製品・新技術開発

新しい製品を  
 開発したいときには

市

#### 新製品・新技術開発費補助金

補助率: 1/2 上限額: 50万円  
 新製品や新技術、新設備に係る試作開発費用(原材料費や機械装置  
 費、外注費など)



市

#### 前橋市ぐんまDX技術革新補助金

補助率: 1/2(小規模事業者は4/5)  
 上限額: 80万円(群馬県: 40万円、前橋市: 40万円)  
 新製品や新技術を開発する事業経費(原材料費や機械装置費など)  
 を県と共同で補助



## 企業間の人材マッチングの支援を行っています!

- 人材を採用したい企業に対しては、現在登録されている人材リスト等から、最適な人材情報の提供と紹介をいたします。
- 人材を他の企業等へ送り出したい企業に対しては、ご相談のうえ、受入企業のあっせんをいたします。
- 雇用確保措置修了予定者の登録(キャリア人材バンク)による高年齢退職者の再就職支援をいたします。



- 企業が様々な事情により雇用調整や事業所閉鎖等で人員整理等(希望退職者募集や解雇など)を行う場合、あるいは事業所の移転や業務の変更などに伴い離職者が発生する場合は、ご相談の上離職予定者の希望により在職中に登録していただき、離職後一年間、再就職の支援をいたします。

費用は一切無料です。お気軽にご相談ください。

無料職業紹介事業許可番号  
13-ム-030002



公益財団法人 **産業雇用安定センター群馬事務所**

〒371-0844 前橋市古市町1-50-1(新前橋駅前 吉野屋ビル 3F) 電話.027(255)2586 FAX.027(280)3402



# 株式会社 上州ミート

## 焼肉乃上州

七面鶏丸焼き予約受付中!

1羽  
8,800円



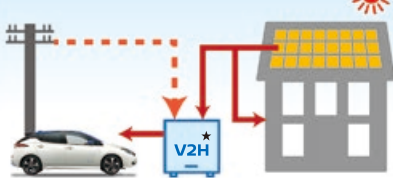
〒371-0031 前橋市下小出町3丁目27 TEL.027-233-4129 <http://www.josyu.co.jp>

クルマ (Vehicle) から家 (Home) へ  
“電気を売る” から “ためてつかう” へ。

100%電気自動車  
日産リーフ

EV(電気自動車)と家をつなぐシステム。家で電気をためる、使う。

太陽光発電などの電気をためる



太陽光発電を活用して電気をためられる。  
太陽光の余剰電力をためてクルマに充電。

夜に家庭でつかう



夜間電力を活用し電気料金を低減。  
電力のピークカットで電気料金を節約。

太陽光発電でつくった電気を電気自動車にため、夜に電気自動車から家に給電。エネルギーの自給自足を可能にします。また電気代の安い夜間に電気自動車に充電し、昼間に使うことで電気代を節約し電気のピークシフトにも貢献します。

電気自動車・V2Hについて詳しくは  
お近くの群馬日産まで

**GN群馬日産** 〒371-0016 前橋市城東町1丁目6番地の8 tel.027-231-2123(代)  
【営業時間】AM10:00~PM6:00 【定休日】毎週月曜日・火曜日



★V2H:「Vehicle to Home」の略。電気自動車のバッテリーに蓄えた電気を家でつかう仕組みのこと。およびその総称。

我社の強みは、  
最新鋭の設備と社員です。



株式会社 アリギス

〒379-2154 前橋市天川大島町1214 TEL:027-263-2765



事業資金・経営課題の解決に関することは

## 群馬県信用保証協会

お気軽にご相談ください

本部・営業部 TEL 027-231-8816

群馬県信用保証協会

検索



SHARP

Be Original.

## 光触媒オフィス抗菌サービス

シャープの光触媒テクノロジーがより快適なオフィス環境をお届けします。

抗菌

消臭

防汚

防カビ

光触媒を施工いただきました



導入先 前橋自動車教習所 0120-489-250 前橋市大手町 1-1-1 群馬県前橋市関根町二丁目 1 番地 18



株式会社シャープドキュメント富士

〒371-0023 前橋市本町2-11-2 富士オートビル6F TEL:027-220-5022(代) 担当:安田



# 会議所活用 DO!

商工会議所の活用事例を紹介します

## 「プロシオン」の普及拡大で サステナブルな社会の実現に寄与する!

最大限に人々や環境に配慮されたアメリカ製の「プロシオン」という洗剤溶剤に出会い、安全な清掃のソリューションとして本製品の普及を目指そうと、清掃業と製品の輸入販売（日本における総代理店）を始めました。1日の多くを屋内で過ごす人々の住環境を快適に、安全に保つための唯一無二の本製品で、新しい環境基準の目標達成に挑みたいと考えています。

### 企業概要

株式会社クラタンドカンパニー サービス部会 No90615

【代表者】 代表取締役 倉田恵美子  
【URL】 <https://procyonjapan.jp>  
【住所】 群馬県前橋市元総社町1-8-19  
【TEL】 027-232-3851 【FAX】 050-3730-9054  
【営業時間】 9:00~18:00  
【定休日】 土日祝



## Do.2 取り組み

### 展示会出展に向けた 販路開拓支援

今井さんとコミュニケーションを図るなかで、タイムリーにも出展に係る支援策の情報提供をいただき、早速申請手続きに入りました。

展示会への出展準備を進める中で、海外の業者にもPRできることを知り、ホームページの英語化にも取り組むことを決めました。ホームページのリニューアルには小規模事業者持続化補助金が活用できることも教えていただき、商工会議所に支援していただきながら補助金申請作業にも取り組みました。



を投資することも難しく、関連業者が多く集まる大型展示会への出展を検討していました。

### 環境清掃革命

次世代の清掃はこれだ!

「室内空気質」という新概念  
有害な化学物質の人体への悪影響  
洗浄性能から洗浄品質への時代へ

全米で高い評価

- ・グリーンシール認定 環境賞受賞
- ・EPA(米国環境保護庁)認定
- ・CRI(カーペットラグ協会)認定  
洗浄力全米トップ
- ・喘息、アレルギー体質の方  
ペットにも安全と認証

驚異の洗浄力 人体に無害・無臭  
揮発性有機化合物(VOCs) 不使用  
ウール100%も使用可  
中和剤不要

## Do.1 課題

### 製品特徴への理解を どう広めるか?

当社が取り扱っている洗剤溶剤「プロシオン」は、Green Seal 認証を受けている、環境に一切の負担をかけない製品です。SDGsや環境問題に社会的関心が高まる今、清掃業に従事する中で、他社との差別化や、本製品の素晴らしさを伝えてまいりましたが、製品の特長への理解、販路開拓、清掃溶剤界への新規参入に課題を感じていました。小規模事業者では宣伝広告費に多額



農産種苗・飼料作物種子・施設資材・農薬・肥料・養液栽培・球根タネ・花苗・家庭園芸資材・緑化

## ハイテクと国際化で 農業・園芸の発展に貢献します

### カネコ種苗株式会社

本社 / 〒371-8503 前橋市古市町1-50-12 TEL 027(251)1617  
支店 / 東京・宇都宮・土浦・熊谷・千葉・甲府・札幌・盛岡・仙台・郡山・静岡・名古屋・広島・福岡・熊本・都城  
研究所 / <にさだ育種農場・波志江研究所・宮崎育種農場 海外事業所 / フィリピン・タイ・トルコ





左から 倉田社長 今井部長

## サステイナブルな経営の応援

産業政策部 部長 経営指導員 今井 有子

今回は、日常的に情報交換を行う中で、様々な経営課題に直面する場面を共有し、各種支援策の情報提供、申請支援や販路開拓、事業継続力強化（BCP）など、適宜、商工会議所をご活用いただいた事例をご紹介させていただきました。商工会議所では様々な局面でご活用いただけるメニューをご用意しておりますので、皆様のサステイナブルな経営への応援隊として、是非商工会議所をご活用下さい。

### Do.4

#### 今後

### 新たなチャレンジへ向けて



販路拡大のための取り組みに注力していた矢先に、新型コロナウイルスウィルス感染拡大の影響を受け、清掃業務、製品の販売数は激減し、物流の鈍化から製品の輸入にも支障をきたしました。

この経験から、今後の経営について考え、かねてよりアメリカ本社から提案されていた国内製造について検討しています。

これを機に、引き続き商工会議所のご支援をいただきながら製造メーカーへの業態転換にチャレンジしていきたいと考えています。そして、made in JAPANの当製品を広め、グリーンクリーニングでサステイナブルな社会に貢献したいと思います。

### Do.3


#### 結果


### 商談の増加と海外への販路開拓



業界の展示会に出展した効果は大きく、的確に当社のターゲット層へアプローチすることができました。中でも海外からの来場者に興味を持っていただけたことは有用でした。

SDGsの観点からも有効な当社製品の特性を多くの方々にはっきり説明することで商談にも発展しました。また、ホームページの英語化を通じて、海外からの問い合わせにも対応でき、販路開拓につなげることができました。







株式会社オオタヤは  
2021年に創業100周年を  
迎えます。

変わりゆくオフィスに、  
変わらぬ想い

世紀を超えてこれからも、  
誠意・愛・創意を込めて  
情報と技術でお客様と繋がり、  
笑顔に溢れ安心できる未来へ  
共に進んでいきます。



前橋市問屋町1-10-7  
TEL. 027-251-5217



知りたい!

まえばし  
NOW!

## 強い味方! まちなか飲食店

りながらも、美味しいランチを提供  
飲食店。

方々に「昔から通う馴染の美味しい  
各地で「絶メシ」が話題になってい  
の高齢化や後継者不在で閉店されて  
と変わらず人々を笑顔にしているお

る飲食店を紹介する。それぞれ特  
ものでお客様に笑顔と元気を」と  
引き継がれる味を楽しみ、作る人  
まちなか飲食店が長く続けていた



### 換乎堂さんのおすすめランチスポット!

## パーラーレストラン モモヤ

手作りこだわる昭和31年から営業する洋  
食のお店。

サラダのドレッシングも手作り。そのままでも  
美味しいが醤油を垂らすと美味  
しきアップ!ホスピタリティ  
溢れるサービスでくつろぎのひ  
と時を過ごすことができる。

【住 所】 前橋市千代田町  
2-12-22

【T E L】 027-231-5017

【営業時間】 10:00~18:30

【定休日】 水曜日、木曜日  
(第3水曜日の翌日)

▶オムライス (840円)  
ケチャップソースはオリジナルブレ  
ンドで絶妙な酸味が食欲を引き立てる。



▲TONTONナ ポ  
リタン (930円)  
どこか懐かしい  
ナポリタンにポ  
リウムたっぷりの  
ポークソテー!



### 平方木材さんのおすすめランチスポット!

## THE BREAK'S CAFE

「おふくろの味」をコンセプトに昭和55年から営業。  
ランチセットは日替わりで、季節や天気、気温に合  
わせて提供。お客様への気配りから生まれる店内の  
優しい雰囲気はずっと寛ぎたくなる居心地だ。

【住 所】 前橋市千代田町5-2-12

【T E L】 027-233-8422

【営業時間】 9:00~18:00

【定休日】 日曜日

▶ドライカレーランチセット  
(1,000円)  
玉ねぎのまるやかな甘さが広が  
り、あとからスパイスの辛さが  
じわり。



▲オムハヤシラン  
チセット (1,000円)  
ふわふわの卵に  
絶品のハヤシソース。  
おすすめです!



### 水本園さんのおすすめランチスポット!

## 麦 亭

昭和55年に創業して以来、  
昔から変わらない味を提供す  
るスパゲティ専門のお店。

カウンター越しに料理して  
くれるので、注文してから食べるまでもワクワクし  
た時間を過ごせる。

【住 所】 前橋市千代田町4-1-18 小西ビル2F

【T E L】 027-232-0845

【営業時間】 11:30~14:00 【定休日】 火曜日



▼たらこ・イカ・キノコスパ  
ゲティ(1,000円)、海藻サ  
ラダL(900円)、アイスコー  
ヒー(100円)  
海藻サラダは、オリジナル  
のドレッシングと香りのある  
野菜でアクセントの効いた  
サラダで一度食べたら病み  
つきに。



▲ベーコン・卵・フランスパ  
ゲティ(1,000円)、アイスコー  
ヒー(100円)  
ポリウムたっぷりのベー  
コンとフランクにフライドエッグが  
混ざり合う食べ応え抜群のス  
パゲティ。アクセントの大葉  
は味わいを豊かにさせる。

しのめ信用金庫さんのおすすめランチスポット!

仕出し・定食・穴子飯 **瀧ノ嗣**

前身の瀧寿司から、昨年令和2年11月に名前を変えるも、定食スタイルは今も変わらない。ふりかけ（おかか）は自家製。料理に使う魚は無駄なく召し上がっていただきたいというお店のこだわり。味噌汁には沢山の具材と共に出汁に使った煮干しが入り、全てが美味。

- 【住所】 前橋市千代田町1-6-17
- 【TEL】 027-233-2191
- 【営業時間】 11:30～14:30 (L.O.13:30)、17:00～23:00 (L.O.22:00)  
※夜は特定日のみ
- 【定休日】 日曜日・祝日



※営業時間・定休日の詳細は左のQRコードよりご確認ください。

▶大女将のきまぐれお肉定食(800円)  
取材した日は唐揚げでした。唐揚げはサクサクした食感でお箸が進みます!次はどんなお肉料理になるのか楽しみ!



▲焼魚定食(日替り)(800円)  
焼き魚は4～5種類の魚の中から選べる。今日はサバを選択!しっかりと脂の乗ったサバがふっくらとした白米(自家栽培米)とベストマッチ!



働く人々のランチで人気の

コロナ禍において厳しい状況にあることで働く人々の活力を支えるまちなかで事業を営む会員企業の「飲食店」をご紹介いただいた。全国。前橋においても残念ながら店主しまったお店も多いなかで、今も昔店がある。

今回は、そんなまちなかで頑張りはあるが、どのお店も「美味しい」という想いは共通している。昔からも食す人もウインウインになれる、だけのよう市民の力で応援したい。

小川屋さんのおすすめランチスポット!

風雷

昭和46年から営業し、たくさんの常連客に愛されるお店。20年以上通い続ける常連客や親子二世世代にわたり利用するお客さんもある。定番メニューの他、新メニューの開発にも励み、ご主人が納得する味になるまで探求する熱心なお店。

- 【住所】 前橋市千代田町2-9-7
- 【TEL】 027-231-1246
- 【営業時間】 11:00～14:30
- 【定休日】 水曜日、第3火曜日

◀タンメン半チャーハンセット(風雷セット)750円  
野菜のうまみが溶け出したコクのある塩味のタンメン。チャーハンとの相性は抜群で食べれば元気が出る!



▲生姜焼き定食(700円)  
THE生姜焼き!しっかりと味付けされた豚バラ肉でご飯をかきこむ…幸せです。お好みでマヨネーズも。



※表示されている価格は全て税込価格です。



⊕ 地下水・温泉開発・地質調査・水中ポンプ

さくせん  
**田中鑿泉重工(株)**

本社 〒371-0014 前橋市朝日町3-32-11  
TEL(027)224-1841 FAX(027)221-5338



連載企画

# 手島仁の前橋学講座

## ～歴史×ビジネス×まちづくり～

### 第17回 県都前橋の始まり 1

#### 県都のスタート

明治9年に県庁が旧前橋城に移ると、前橋は急速に近代都市へ生まれ変わっていった。『朝野新聞』によると、次のように順調にスタートを切った。

県庁は旧御殿、裁判所は一大区調所、地租改正局は当分本町の永続舎を用いるなるなり。楯取県令始官吏の評判頗る宜し…(明治10年4月26日)

県令楯取素彦人望ある事は実に西郷(隆盛)の私学校党に於けるが如しと云うも可なり。警察署建築費の内へ該市中より三千五百円を献金せり。当地より中仙道新町駅迄、県道を開き馬車を通ずるが為の道路の修繕最中。県官一同は一月三日に集合をなして節儉論を主張し、登楼を禁

ぜし約定をなせしと聞く…(明治11年2月5日)。

楯取県令を先頭に県職員、前橋町民が「県都前橋」を建設している様子が分かる。県職員は団結し、儉約を誓い節税に努め、町民は献金して警察署などの公共施設や県道開削、馬車の開通などインフラ整備に協力した。

『郵便報知新聞』も、次のように「糸のまち」として発展している様子を報じた。

養蚕は中等の出来にて此頃は繭一円に付き四升五合前後なり。四九の日の市毎に五万円前後の生糸を取引する由。行く処として坐繰器械の響音を聞かざるなし。苟も該地に於て工業に従事せんとすれば生糸の一途あるのみ(明治11年8月24日)。

#### 明治天皇の行幸

こうした状況で、明治天皇が右大臣・岩倉具視、参議・大隈重信、同・井上馨らを連れ、「北陸東海兩道御巡幸」(総計一行791人)の途次、前橋を訪れた。明治11年の巡幸では、埼玉・群馬県・長野県・新潟県・富山県・石川県・福井県・滋賀県・京都府・岐阜県・愛知県・静岡県・神奈川県と13



K`BIX元気21まえばし西の歩道にある明治天皇行在所の碑

人事・労務の専門家 信頼できるビジネスパートナー

社会保険労務士法人

# 板垣労務管理事務所

## とモ労務改善研究会



〒371-0801 前橋市文京町2-9-19 TEL(027)260-8111 FAX(027)260-8122



府県を視察した。

8月20日に皇居を出発した天皇は、9月3日に高崎を經ち、日高村（高崎市）の御休所で休憩され、内藤分村（前橋市）の林倉寺で馬車から降り、板輿（駕輿）に替え、利根川の船橋を渡り、曲輪町で馬車に乗り換え、行在所に充てられた本町の生系改所へ到着した。

このとき、岩倉具視・大隈重信・品川弥二郎らの政府高官は、高崎を經ず、新町―玉村―鶴光路―宗甫分の新道を通って前橋へ入った。この新道は県庁が前橋に移ってから「東京往還の便」を図り、勝山宗三郎・下村善太郎ら「前橋二十五人衆」が中心となって開削したもので、この巡幸に合わせ竣工し、県に要請し巡視してもらおうようにとつた処置であった。

天皇の行在所となった生系改所も、製糸業者が出資した生産会社（銀行類似会社）の敷地内に新築したものであ



前橋生系改所

った。下村善太郎・勝山源三郎・勝山宗三郎・市村良平・竹内勝蔵の5人は、生系検査手数料の残余積立金3,000円に2,500円を寄付して新築を計画。巡幸があることを聞き、行在所に使ってもらい、そのあとに事務所にしたいと県に出願した。

翌4日が前橋巡幸であった。まず、県庁で楫取県令から県治の説明を受けた。次いで天皇は各課を巡覧し、庁内に設けられた博物館に入った。楫取県令が陳列品の「沿革・盛衰」を報告。県庁を出て衛生所（医学校）、師範学校の各教場を巡覧した。そして、師範学校内に架設された坐練製糸所で工女70人による蚕糸製造の働きを視察。さらに精糸原社に移り、頭取・深澤雄象、副頭取・星野長太郎の挨拶を受け、楫取県令が先導し工場を通覧した。

### 深澤孝の回想

深澤雄象の長女・孝によれば、器械製糸の研業社（関根製糸）も見学の予定であったが、都合により取りやめとなり、研業社員も精糸原社に「出頭」した。孝の妹・きんと筒井やえが「御前練糸」を行った。二人とも17歳であった。

「御臨幸記念写真」を撮ったが、組合員・役員の男性50人ほどのうち、半数は瀟洒な洋服姿であった。孝によれば「明治十一年の民間集団で、こんなに洋装をしていたのは東京にも少なかった」という。前橋は文明開化が進んでいた。

### 前橋に確定

明治13年11月11日、楫取県令は内務卿・松方正義に「県庁位置換之義二付伺」を提出した。それは、5年間の実績から前橋に県庁を置くことを決定してもらいたいという内容であった。内務省は翌年1月、太政大臣・三条実美に前橋を本庁にしたい伺いを出し、2月16日に「群馬県々庁位置ヲ上野国前橋ニ改定候条此旨布告候事」という太政官布告第11号が出て、前橋が正式に県都になった。

楫取県令が政府に上申したのは、巡幸の2年後であった。天皇と政府高官の前橋滞在は、県庁を前橋に決定するのに役立つたに違いない。

前橋の人々は、与えられた機会を逃さず、用意周到に準備し、県庁誘致を進めたことが分かる。これが成功の要因であった。

（群馬地域学研究所 代表理事）



木を活かし 木と生きる

# 平方木材株式会社

群馬県前橋市天川大島町 1248

TEL : 027-261-0216 FAX : 027-261-0254

# 認知症は予防できます。

私たちは、介護予防事業でシニアのイキイキ・わくわくを応援します。



ジーシーシーグループ

株式会社ジーシーシースタッフ



前橋市天川大島町 1125 TEL:027-263-7128

みつおか式

# 脳若<sup>®</sup>

## トレーニング

ジーシーシースタッフ

検索

前橋溶接協会は、地域のものづくりを支える溶接技術向上のため、群馬県溶接協会が開催する「JIS溶接技能者評価試験」の普及に取り組んでいます。

### 2021・2022年度 溶接技能者評価試験

試験日	対象となる適格性証明書の有効期限	申込締切日	試験会場	定員	
2月	2022年3月31日～2022年9月30日	12月17日(金)	群馬産業技術センター	JIS・WES	100名
				すみ肉	10名
				JIS・WES	60名
3月	2022年4月30日～2022年10月31日	1月21日(金)	〃	JIS・WES	100名
4月	2022年5月31日～2022年11月30日	2月18日(金)	〃	JIS・WES	100名
				すみ肉	10名
				JIS・WES	60名

お問合せ・お申込みは — 前橋溶接協会 TEL.027-234-5100

## FM GUNMA アナウンスセミナー

### オンライン講座「速習!スピーチクリニック」開講!



スピーチを頼まれたがうまくできるか心配。



就職・転職活動のweb面接の自己PR、受け答えに自信がない。



何を話せばいいのかわからない。



話の内容や言葉遣いに磨きをかけたい。

そんなあなたのスピーチを短時間でグレードアップ!

etc.

web会議ツールZOOMで1コマ30分間、マンツーマン指導!



講師：清水由美



講師：高橋のり子



講師：新木睦子

講座の内容・お申し込みはWEBサイトをチェック!  
<https://www.fmgunma.com>



お問い合わせ  
アナウンスセミナー事務局  
027-230-1885

fmGunma<sup>86.3</sup>

Toyama Kaban Randoseru 2023



2023年度 ランドセルご予約受付中です!

- ・ A4 フラットファイル対応
- ・ 完全防水加工
- ・ 錠前は手動とオート(+500円)が選べます



(ご予約いただいたから、ひとつひとつ丁寧にさせていただきます。)

toyamakaban.jp

トヤマかばん店 〒371-0022 群馬県前橋市千代田町 2-7-18 (中央通りアーケード内) 営業時間=10:00-18:30 定休日=毎週水曜定休 電話=027-231-5368



**TITANIA 1.0**  
 新型コロナウイルスに対する  
 不活化試験・細胞毒性試験  
 エビデンスと、国内で初めて  
 防疫推奨品認証を取得した  
 光触媒です。



ご家庭でできる簡単な  
 スプレーボトルタイプ  
 一度の噴射で約 2 週間持続

3,980 円 (税別)  
 4,378 円 (税込) ・ 内容量 /200g

1,280 円 (税別)  
 1,408 円 (税込) ・ 内容量 /50g



信頼の 2 年間保証  
 技術者による特殊施工

抗ウイルスコーティング膜  
 の見えるをデータ化に！  
 公共工事にも対応可能！

1 m<sup>2</sup> 2,000 ~ 3,000 円 (税別)  
 2,200 ~ 3,300 円 (税込)  
 光触媒と換気を合わせた新技術をご希望の方は、  
 お気軽にご相談ください！  
 ご予算に合わせてご提案お見積もり！



〒379-2152  
 群馬県前橋市下大島町 154-1  
 TEL : 027-289-8181  
 FAX : 027-289-8182



ミ・ラ・イ 発車オーライ！



ミ・ラ・イ、発車します！ カーボンニュートラル社会を目指して、アサカタクシーは今年から水素燃料電池車を導入しました。これまでも弊社は電気自動車やハイブリッド車、クリーンディーゼル車など環境に配慮した数々の車種を導入してきましたが、ミ・ラ・イは電気自動車同様の CO2 無排出ということの他、走るビジネスルームとも言えるような快適性や機能性を備えています。貸切専用ですが普通車料金帯で乗車頂けます。ぜひミ・ラ・イをご利用ください。 発車オーライ！

アサカタクシー  
 ☎ 027 233 8181



## 前橋市 I T 化推進補助金と設備投資促進補助金の追加募集のお知らせ ～過去(平成30年度～今年度)に補助金を受けた方でも申請できます。～

### ●前橋市から補助金のご案内

新型コロナウイルス感染症の影響を受けつつ頑張る市内事業者の皆様を支援するため前橋市 I T 化推進補助金と設備投資促進補助金の追加募集(第3期募集)を行います。

今回の追加募集では過去(平成30年度～今年度)に各補助金の交付を受けた方でも申請できます。なお、事業実施(購入)前の申請が必要です。

**申請受付期間** 令和4年1月11日(火)から1月18日(火)まで

### I T 化推進補助金(第3期)

#### ■補助対象となる事業

- ・ソフトウェアの購入
- ・パソコン・キャッシュレス端末等の購入
- ・ホームページの作成 等

■補助率 1/5 (小規模企業者は1/2)

■補助上限 20万円(事業所税加算後は30万円以内)

### 設備投資促進補助金(第3期)

■補助対象となる事業(以下は例です。詳細はホームページ等ご確認の上お問い合わせください。)

- ・生産量向上のためのベルトコンベア増設
- ・作業の効率化を目的とした溶接ロボットの導入
- ・新たな車検項目に対応するためのO B Dの導入
- ・食品表示法改正に対応するためのラベルプリンターの入替
- ・新規販路開拓のための超低温冷凍庫の導入
- ・省力化を目的とした食洗器・自動配膳ロボットの導入 等

■補助率 1/5 (小規模企業者は1/3)

■補助上限 80万円(事業所税加算後は120万円以内)

※小規模企業者とは、卸売業、小売業、サービス業において、従業員が5人以下、製造業その他において、従業員が20人以下の事業者です。

#### 【注意事項】

- ①詳細は前橋市ホームページから各補助金の要項およびQ & Aをご確認ください。
- ②申請金額の合計が予算額を上回った場合は、抽選になることがあります。
- ③11月議会での予算の成立が条件となります。



## 「令和元年度補正予算 小規模事業者持続化補助金(一般型)」受付中

「令和元年度補正予算・小規模事業者持続化補助金(一般型)」の第7回受付締切は令和4年2月4日(金)です。

この補助金は、小規模事業者が商工会議所の支援を受けながら、経営計画に基づき進める地道な販路開拓等の取り組みに対し、原則50万円を上限に補助金(補助率2/3)が国から出る制度です。申請内容は審査を経て採択の可否が決まります。

#### 手続きの期限等

	第7回受付締切	第8回受付締切
申請書類一式の送付締切	令和4年2月4日(金)	今後改めてご案内します
補助事業の実施期間	交付決定通知受領後から令和4年11月30日(水)まで	今後改めてご案内します

詳細は下記専用HPをご覧ください。

- ・小規模事業者持続化補助金(一般型)

<https://r1.jizokukahojokin.info/>



## 「令和2年度第3次補正予算小規模事業者持続化補助金(低感染リスク型ビジネス枠)」受付中

この補助金は、小規模事業者が経営計画及び補助事業計画を作成して取り組む、感染拡大防止のための対人接触機会の減少と事業継続を両立させるポストコロナを踏まえた新たなビジネスやサービス、生産プロセスの導入等に関する取り組みに対し、原則100万円を上限に補助金(補助率3/4)が国から出る制度です。申請内容は審査を経て採択の可否が決まります。

なお、**本補助金の申請は、補助金申請システム(名称:「Jグランツ」)でのみの受付となります。**J グランツを利用するにはGビズIDプライムアカウントの取得が必要です。アカウントの取得には1週間程度を要しますので、お早めに利用登録を行ってください。

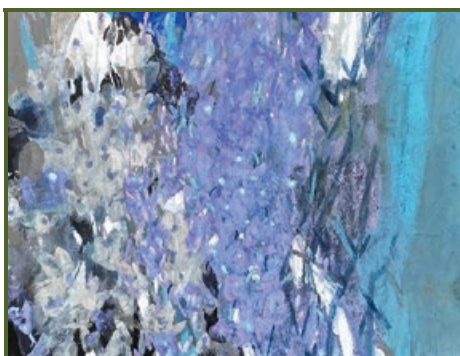
第5回受付締切: 令和4年1月12日(水)

第6回受付締切: 令和4年3月9日(水)

詳細は下記専用HPをご覧ください。

- ・小規模事業者持続化補助金(低感染リスク型ビジネス枠)

<https://www.jizokuka-post-corona.jp>



「花盛り」F50 岩彩

>> 若き画家による新日本画の世界 <<

2021年画廊企画 PART11

## 竹下修司 展

— plantes —



Takeshita PV

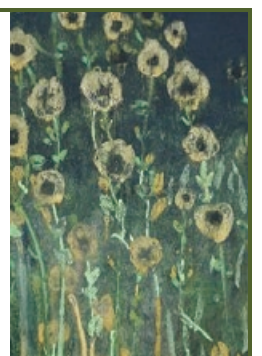
2021年12月11日[土]—19日[日]

am10:30-pm7:00 (火曜休廊・最終日 pm5:00)



画廊翠巖  
GALERIE SUIRAN

371-0801 前橋市文京町1-47-1  
TEL 027-223-6311(代)  
URL: <http://www.suiran.com/>



「葵」P12 岩彩



## 口腔内ケアは、全身の健康につながります！ 前橋商工会議所会員限定!! 事業所歯科健診スタート

(一社)前橋市歯科医師会及びアクサ生命保険(株)群馬支社と当所は、健康経営支援にかかる連携協定の締結により、当所会員事業所に対する歯科健診を会員特別価格にてスタートします。従業員の定期健康診断は事業者としての義務でありますが、そこに歯科健診を加えることは、従業員の将来的な全身の健康につながり、事業所の生産性向上につながります。健康経営を推進するためにも、是非とも定期健康診断に歯科健診を加えてください。

詳細は同封のチラシをご覧ください、当所総務部までお問い合わせください。

また、当所生命共済制度(ポエム共済)に1年以上ご加入の方は、当歯科健診料が一部補助されるという、会議所独自の給付制度が追加されました。該当される方が受診される前に、お問い合わせさせていただきますようお願いいたします。

### お問合せ

前橋商工会議所 総務部 Tel. 027-234-5111



## 群馬県いきいきGカンパニー認証 制度

群馬県では、育児・介護と仕事の両立、女性の活躍推進、従業員の家庭教育推進など、ワーク・ライフ・バランスの実現や働き方改革の推進に取り組む企業(事業所)を「いきいきGカンパニー」として認証しています。

従業員の確保や定着、生産性向上の取組として、是非ご参加ください。県入札参加資格の加点や特別融資などの特典も受けられます。

※詳しくは県HPをご覧ください、お問い合わせください。



### お問合せ

群馬県産業経済部労働政策課

Tel. 027-226-3405

<https://www.pref.gunma.jp/06/g2200269.html>



## 受けていますか？ 健康診断 ポエム健診【役員従業員健康診断】 のご案内

従業員の定期健康診断は事業者としての義務です。当所では、近郊の各病院と連携し、会員事業所の福利厚生支援として定期健康診断のサポートを行っております。

現在推奨されている「健康経営」の基本となる従業員の健康を保持・増進するためにも、役員・従業員ともに是非この機会をご活用ください。

### 実施期間

令和4年1月5日(水)～2月28日(月)【土・日・祝日は除く】

※群馬県立心臓血管センターは、毎週月・水・木・金実施日となります。

**健診実施会場** 下記健診機関よりお選びいただきます。

- ・群馬中央病院
- ・群馬県済生会前橋病院
- ・関越中央病院
- ・群馬県立心臓血管センター（Bコース・Cコースのみ実施）

### 健診基本コース（価格は税込み）

コース	健診内容	一般料金 (参考)	会員特別料金	ポエム共済 加入者料金
Aコース	定期健康診断	10,500円	9,500円	8,500円
Bコース	一般健康診断	24,200円	22,500円	21,500円
Cコース	1日人間ドック	42,000円	39,500円	38,500円

※群馬県立心臓血管センターは、Bコース23,600円、Cコース40,600円となります。

※当所生命共済制度(ポエム共済)に1年以上ご加入の方は、健診料が一部補助されます。

★各健診機関とも豊富なオプションが選択できます。

詳しい検査項目やオプション項目は、今月号に同封の『「ポエム健診」のご案内』をご覧ください。

### お申込み

同封のご案内(申込書)に必要な事項を記入し当所総務部宛にFAXされるか、当所ホームページ(<http://www.maebashi-cci.or.jp>)のポエム健診コーナーより申込書のエクセルデータをダウンロードし必要事項を入力の上 [kenshin@maebashi-cci.or.jp](mailto:kenshin@maebashi-cci.or.jp) 宛にメールされるかのどちらかの方法で12月15日(水)までにお申し込みください。

### お問合せ

前橋商工会議所 総務部

Tel. 027-234-5111 Fax. 027-234-8031

## 料 亭



# マ翠楼 和 食



ご宴会プラン 7,800円コース / 9,800円コース 税別 予約受付中

前橋市千代田町3-9-10

TEL(027)231-2320(代)



## あなたの事業所のサービスや商品を「糸都」でPRしませんか！ ～同封サービス・令和4年度誌面広告 大募集～

会報誌「糸都」は、約4,000件の会員事業所をはじめ、群馬県、前橋市や全国各地の商工会議所等へ毎月1日にお届けしているほか、前橋市内約500の医療機関にもお届けしており、多くの市民の方もご覧いただいています。

この「糸都」で貴社のPRをしてみませんか？

**【特徴】** ・企業の方へのPRはもちろん、消費者向けのPRにも効果を発揮します！

- ・同封サービスはDMよりも安価で効果的な周知が可能です！
- ・誌面広告は4色フルカラー！多彩な表現が可能です！

### [同封サービス]

チラシ等を本誌に同封する会員限定のサービスです。

**要件** サイズは原則A4サイズ1枚です。  
それ以外をご希望の場合はご相談ください。  
(サイズ・折り方等により料金が変わります)

**料金** A4サイズ 1回 110,000円(税込)  
(6回以上→1回88,000円(税込)2割引)  
(12回→1回66,000円(税込)4割引)

**申請** 申込書を希望月の前々月の20日頃までに内容が分かるもの(サンプル等)を添えてお申し込みください。

### [令和4年度誌面広告]

本誌内の広告スペースへの掲載サービスです。

**要件** 会員事業所以外でも掲載可能(但し非会員料金)

**料金** (単位:円)

広告種類	サイズ	月額広告料(税込)	
		会員	非会員
裏表紙	横198×縦297mm	110,000	143,000
		半年 104,500	半年 135,850
		年間 99,000	年間 128,700
中全面	横180×縦267mm	88,000	114,400
		半年 83,600	半年 108,680
		年間 79,200	年間 102,960
中半面	横180×縦129mm	44,000	57,200
中4段	横180×縦60mm	22,000	28,600
中ページ下	横180×縦50mm	22,000	28,600

### お申込み・お問合せ

前橋商工会議所 総務部 Tel. 027-234-5111



同封サービス



誌面広告



## 個人青色申告者のための 記帳相談会のお知らせ

源泉所得税納付(年末調整、給与支払報告書の作成)等についての無料相談会を次のとおり開催いたします。お気軽にお申込みください。

**日時** 令和4年1月11日(火) 9:00～16:00

**会場** 前橋商工会議所 3階 シルク

**相談方法** 関東信越税理士会前橋支部所属税理士による個別指導

**対象者** 個人事業者で青色申告をしている方

※青色申告会にご加入の方、すでに税理士関与となっている方はご遠慮ください。

**申込方法** お電話でご希望の日時をお申し込みください。  
なお、申込人数の関係でご希望の時間に添えない場合もありますのでご了承ください。

### 注意点

- ・ご持参いただく関係書類がありますので、お申込みの際に担当までご確認ください。
- ・新型コロナウイルス感染拡大の状況によって、開催中止もしくは延期となる可能性もありますことを予めご了承ください。

**お問合せ** 前橋商工会議所 経営支援部 Tel. 027-234-5115



## 経営課題の解決に、専門家の知識を活かす！ 前橋商工会議所 専門家派遣事業 のご案内

ポスト・ウイズコロナを見据えた事業計画、働き方改革・インボイス等新しい制度への対応、資金繰りなど、経営に関する悩みは尽きません。そんなお悩みの解決策を、専門家とともに考えてみませんか？まずは前橋商工会議所までご相談ください！

詳細はホームページをご覧ください。

### 相談事例

- ・生産性をあげるためにIT技術を導入したいけど、どんな機械が適しているのか、利用できる補助金はあるか。
- ・新しいお客さん呼び込みたいが、具体的に何をしたら良いか。
- ・事業を始めたけど、毎日の記帳や確定申告の準備はどうしたら良いか。
- ・自社製品の磨き上げがしたい。
- ・コロナ禍で売り上げが激減…思い切って新しい事業を始めたい。
- ・インボイス制度に対応するために、どんな準備が必要だろうか。

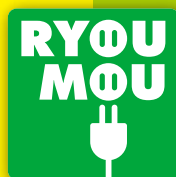
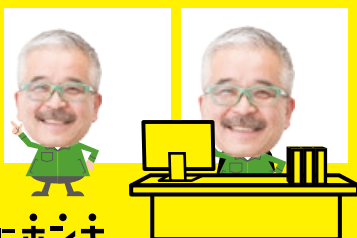
### お申込み・お問合せ

前橋商工会議所 経営支援部  
Tel. 027-234-5115 Fax. 027-234-8031



## 業務用エアコンの“入れ替え”はリョウモウにおまかせ！

会社で



検索

デンキにホンキ  
有限会社リョウモウ

Tel:027-260-3210 E-mail:info@ryoumou.com

前橋市上泉町1034 代表取締役 深井 浩

リョウモウ 検索



## ご自宅で「ねんきんネット」を始めてみませんか！

「ねんきんネット」は、インターネットを通じてご自身の年金の情報を手軽に確認できるサービスです。24時間いつでもどこでも、パソコンやスマートフォンからご自身の年金情報を確認することができます。

「ねんきんネット」では、ご自身の年金記録の確認、将来受け取る年金見込額の試算、電子版「ねんきん定期便」の閲覧、各種通知書の確認や再交付申請等ができます。

ご登録の際には、「基礎年金番号」「アクセスキー」をご準備のうえ、「ねんきんネット」ホームページ([https://www.nenkin.go.jp/n\\_net/](https://www.nenkin.go.jp/n_net/))にアクセスし、必要事項を入力ください。

マイナンバーカードをお持ちの方はマイナポータルの「もっとつながる」からも簡単に始められます。

※アクセスキーは、「ねんきん定期便」に記載しているほか、年金事務所でも発行しています。

### お問合せ

専用ダイヤル 0570-058-555

(050から始まる電話でおかけになる場合は、03-6700-1144)



## 忙しくてもできるウオーキングのコツ

運動不足は肥満・高血圧・糖尿病など生活習慣病に深く関わります。忙しい方にはアプリを使った健康管理がオススメ！ウオーキングを始めるきっかけになり、職場の仲間と声をかけ合えば続けられます。

健康まえばし21講演会

「仕事で忙しいあなたへ アプリで続ける健康ウオーキング」

講師：八木 均 先生

(前橋市まちづくり公社 ヤマト市民体育館前橋)

動画でご覧いただけます。申込期限は12月24日まで



### お問合せ

前橋市健康増進課

Tel. 027-220-5708 Fax. 027-223-8849



群馬県公式アプリ G-WALK+



## 前橋中心商店街「歳末大感謝祭」開催！

12月11日(土)  
ツナガリズム祭り開催!!

Qのまち・前橋中心商店街「歳末大感謝祭」が12月10日(金)～12日(日)に開催されます。詳細は12月9日(木)の新聞折り込みをご覧ください。ぐんラボweb広告にも掲載します。



### ☆銀座一丁目商店街

ワイン・Qのまち商品券などが当たる、お店で引けるスピードくじ

### ☆中央通り商店街

- ・各店自慢の商品を特別なお値段で大サービスする「ビックリプライスセール」
- ・500円以上のお買い物をして、3店舗のスタンプを集めると通常の2倍1,000円の中央通り金券(500円券2枚、12月末日有効)をプレゼントする「中央通りスタンプラリー」各日先着200名、計600名様

### ☆Qのまちポイントカード「満点カード大抽選会」

満点のQのまちポイントカードで抽選会に参加できます。1等10,000円のお買物券から4等600円のお買物券まで、はずれなし。10日(金)11日(土)10:30～中央イベント広

場南で開催。

また、前橋スズランでは本館8階催事場で婦人服・リビングバーゲン、お歳暮ギフトセンター(26日(日)まで)を開催しております。

弁天通りでは、11日(土)に弁天ワッセ！・楽市楽座を開催。新年は1月3日(月)に弁天ワッセ！開催。

馬場川通りでは、「店主たちによる手作りイルミネーション」を設置しています。

中心商店街の多くのお店が群馬県の「ストップコロナ！対策認定店」になり、感染症対策はしっかり行っています。お買得な中心商店街の「歳末大感謝祭」にぜひお出かけくださいませ。

※ツナガリズム祭りの詳細については、

株式会社エフエム群馬へ Tel. 027-234-8000

新登場

# がんサポート共済



健やかで安心した未来のために

ぐんま共済協同組合  
(前橋支店) ☎ 254-2755

I型

1口  
1,500円

がん診断共済金で治療の選択肢を広げ、高額出費への不安を解消。

がん診断共済金

50万円  
(4口加入の場合 200万円)

II型

1口  
2,000円

治療月保障やホルモン剤治療共済金で治療の長期化に対する不安に備える。

がん治療(手術・放射線治療・抗がん剤治療)

月額14万円を最大60回保障  
(4口加入の場合 月額56万円)



小売商業部会 No.92620

## 合同会社日吉

- ◆セレクトショップ FLOWER&BOWL
- ◆フラワーショップはなくらぶ

### セレクトショップ FLOWER&BOWL マダムのおもちゃ箱へようこそ



セレクトショップ FLOWER&BOWL では、インテリア雑貨・アンティーク家具・服飾雑貨・着物リメイク服・創作人形などを取り揃えています。個性的な一点物、オーナーセレクト商品、自身が生み出す創作人形や作品が人気となっています。その他、縮緬細工・人形教室・パーソナルカラー診断・カラーセラピー講座・インテリアコーディネーター・宿曜占星術による鑑定なども行っています。



**住 所** 前橋市日吉町3丁目41-13  
**定休日** 無 **営業時間** 10:00~19:00  
**TEL** 027-212-8868 **FAX** 027-212-8869  
**MAIL** f-bowl@heart.ocn.ne.jp  
**HP** https://flowerbowl.jp/

### フラワーショップはなくらぶ 愛を届ける街の小さなお花屋さん



フラワーショップはなくらぶでは、誕生日、発表会、開店開業にお祝い花。お悔やみ、お供え用の生花まで。急なお花のご用にも対応いたします！デリバリーOK！胡蝶蘭の地方発送承ります。前橋市住吉町 赤城県道沿い群馬日産自動車様向かいの新店舗にて営業中です。



**住 所** 前橋市住吉町2丁目4-11 第5群馬ビル1階  
**定休日** 無 **営業時間** 10:00~21:00 日・祝祭日 10:00~19:00  
**TEL** 027-234-2102 **FAX** 027-234-1050  
**MAIL** hanaclub123@gmail.com  
**HP** http://s.ekiten.jp/shop\_2083897/

サービス部会 No.91369

## 株式会社ワールドネクスト



### 企業の外国人雇用をトータルサポート！

当社では、日本で働く外国人従業員の生活環境を提供する「多文化共生シェアハウス」の運営を行なっています。母国とは異なる文化習慣の環境で働き生活をする外国人従業員が、スムーズに日本での習慣に慣れることが、仕事での高いパフォーマンスの発揮、離職率の低下にもつながります。当社では安心した生活環境の提供、さらに孤立しがちな外国人従業員がスポーツ交流や日本語教育、マナー講習を通じて、スムーズに日本での習慣になれる事業を展開しています。企業での外国人従業員が高いパフォーマンスを発揮することで、企業の発展をサポートいたします。外国人従業員の雇用にお困りの方、ぜひお気軽にお問い合わせください。



**住 所** 前橋市千代田町5丁目13-10セブンスクエアビル3階  
**営業時間** 9:00~17:00  
**TEL** 090-5824-1485  
**MAIL** house1world@gmail.com  
**HP** https://goo.gl/maps/LrMDDz6Hvwq69HA7

事業所名	所属部会
(株)星丸電気	建設部会
柳澤酒造(株)	食品部会
群馬中央トラベルサービス	飲食観光部会
G・S・Pコンサル(同)	専門・文化部会
(有)クイーンズメディカル	専門・文化部会
(株)グッドライフパートナー	専門・文化部会

事業所名	所属部会
(株)ブロウアップ	専門・文化部会
ジャパンエンタープライズ(株)	専門・文化部会
庭野宣典	専門・文化部会
ディディ(株)	小売商業部会
中村和子	サービス部会
ケーキハウス・タカノ	食品部会

お問合せ

前橋商工会議所  
総務部

〒371-0017 前橋市日吉町1-8-1 TEL 027-234-5108  
E-MAIL kouhou@maebashi-cci.or.jp FAX 027-234-8031



# 会員ひろば —あなたの会社や商品を紹介しませんか?—

小売商業部会 No.2733

## 有限会社田村竹材

竹の素材、風合い、竹のもつ魅力を身近に感じてほしい

創業100年をこえる当社は、竹材の販売を行っております。

竹はもちろん、丸太、シユロ縄、のこぎり、ハサミ等造園資材も数多く取り扱っております。

コロナ禍において、おうち時間が増え庭のリフォームやガーデンニング等が注目されている中おすすめが竹垣です。庭に竹垣を取り入れることで和モダンな雰囲気づくりに最適です。1年を通して自然を感じ暮らしを豊かにするアイテムとして人気です。竹垣には、天然と人工のものがあります。天然竹垣は、素材の風合いで暮らしの中にそっととけ込み印象的な風景を形づくりします。また、人工竹垣は、手軽で丈夫。色や形も豊富で現代建築にもよく合います。会社やご自宅等用途に合った竹垣を取り入れることで趣のある暮らしはいかがでしょうか。造園関係の方だけではなく一般の方にも販売しております。

お気軽にご相談ください。



住所 前橋市西片貝町2-277

定休日 日曜日、祝日

営業時間 8:00~17:00

TEL 027-224-3493 FAX 027-221-4526

小売商業部会 No.92511

## HAND MADE SHOP AIFUMI



全ての女性が笑顔になれる世界で一つしかない  
ハンドメイドアクセサリーを販売!!

6年前にハンドメイドイベントで手作りのアクセサリーの販売を始め、今年1月からはInstagram、BASEのネットショップ、7月には店舗をオープンし、「全ての女性の笑顔のために」をテーマに世界で一つしかないアクセサリーの制作・販売、好きなパーツを組み合わせて、オリジナルアクセサリーをつくる教室も行っている。

金属アレルギー対応樹脂を使ったピアスやイヤリング、ネックレス等を取り扱っており、「名刺入れを作って欲しい」という男性客からのオーダーにも対応している。価格帯は1,500円~3,000円が中心で、気に入った商品を数点購入されるお客様も多い。



住所 前橋市元総社町2-8-3

定休日 日曜・月曜日

営業時間 11:00~18:00

TEL 080-7449-1188

MAIL oh\_ho.aimama@icloud.com

HP [https://www.instagram.com/oh\\_ho.aifumi/](https://www.instagram.com/oh_ho.aifumi/)

## 新会員のご紹介

※新会員様のご紹介につきましては、入会順に掲載させていただいております。  
現在、多くの事業者様にご入会いただいておりますこと、ご了承ください。

事業所名	所属部会
太田電気	建設部会
Paisley park	小売商業部会
日本通信(株)	情報メディア部会
(株)フェローズジャパン	飲食観光部会
(株)ACID NATURE	小売商業部会
ブライダルサロン桜	サービス部会

事業所名	所属部会
げんきは首から まえはしカイロプラクティック	専門・文化部会
Rocca	小売商業部会
ワールド(株)	サービス部会
小林酒店	小売商業部会
(同)健康計画	専門・文化部会
(株)ドリームファクター	サービス部会

本ページで貴社の商品や各種サービスをご自由にPRください(掲載無料)

WEBからお申し込みいただけます。こちらから➡



# キタカんだより



北関東自動車道の全線開通により、前橋市から宇都宮市へは1時間30分、水戸市へは2時間30分となり、北関東3県の距離感はぐんと近くなりました。本コーナーでは、水戸と宇都宮の商工会議所から、それぞれの地域情報をお届けします。

## 宇都宮市

### 若竹の杜 若山農場

若竹の杜 若山農場は、日光連山を後ろに控える宇都宮北部にて24ヘクタールほどの圃場を有しています。代々竹と土に向き合い整備してきた、映画やCMに使われるほど美しい竹林が一般開放されており、夜は竹林ライトアップ(土日祝日限定)やハンモックテントを用いたキャンプを楽しむことができます。また筍や栗、ブルーベリーの収穫を体験することもできます。



広大な竹林の中で、降り注ぐ木漏れ日と笹鳴りの音に包まれながら、日常を忘れのんびりと過ごしてみたいはいかがでしょうか。

#### 営業時間

平日：9:00～17:00 (日中)  
土・日・祝日：9:00～20:00 (日中・竹林ライトアップ)  
※土日祝日の閉園時間は季節により異なります。  
※最終受付は閉園時間の30分前となります。

#### 入場料

おとな：¥500 こども：¥250  
※こどもは4～12歳とし、3歳以下は無料です。  
※ライトアップについては料金が異なります。詳しくはホームページをご覧ください。

#### 場所

〒320-0075  
栃木県宇都宮市宝木本町2018

#### お問い合わせ

TEL 028-665-1417  
☐ contact.wakayamafarm@gmail.com



## 水戸市

### 第2回水戸まちなか寄席 柳家さん喬独演会

人気噺家の柳家さん喬による寄席を開催し、笑いの力で水戸を元気にします。お土産付き、お楽しみ抽選会ありと大変お得な内容となっております。ぜひ、お申し込みください。

**日時** 令和4年2月6日(日) 14:00～16:20  
**場所** 常陽藝文センター (水戸市三の丸1-5-18)  
**参加費** A 一般 3,000円(税込・お土産付き)  
B 食べ歩きチケット付きプラン 4,500円(税込・Eatjoy Mito チケット付き)  
**定員** 130人(先着順・全席指定)  
**出演** 柳家さん喬

#### 《スケジュール》

14:00～15:50 落語会  
16:00～16:20 お楽しみ抽選会

#### 申込み・お問合せ

水戸商工会議所 産業振興課  
TEL.029-224-3315



前橋商工会議所会報 **系都**

令和3年12月号 第604号

発行所 前橋商工会議所  
発行人 会頭 菅我孝之  
企画・編集 広報・広聴委員会  
制作 総務部  
〒371-0017 前橋市日吉町1丁目8番地1  
Tel.027-234-5111(代)  
E-mail: soumu@maebashi-cci.or.jp  
URL:http://www.maebashi-cci.or.jp/  
印刷所 朝日印刷工業株式会社

「系都」について皆様のお声を  
お寄せください。こちらから→



## 編集後記

早いもので2021年も残すところ1か月となりました。振り返れば、コロナに明けコロナに暮れた年になろうとしています。世界中を混乱に陥れた新型コロナですが、人類が過去に遭遇した感染症の経験から、やがては乗り越えることができると願っています。報道等では軽症者向けの経口薬が近々承認されるとのこと。第6波を懸念する声もありますが、感染の抑止と日常の回復が期待されます。

もう一つ、世界中に拡大しつつある災禍として地球温暖化が挙げられます。2050年のカーボンニュートラルを達成しなければ、人類が未だかつて経験したことのない脅威に襲われることになるかもしれません。

新型コロナで世界は一つ、繋がっていると改めて思い知らされた今、持続可能な世界に向けた技術開発や産業構造の変革などにダイナミックなリーダーシップを国が發揮し、世界を牽引する我が国発のビジネス創出に導いてもらいたいと思います。(稲田)

NTT  
東日本



“今、あなたの会社が危ない!”

# 情報セキュリティリスクの脅威は身近に迫っています!

情報セキュリティ10大脅威2021※1  
1位はランサムウェアによる被害!



ソフトウェアを  
悪用し窃取した  
データの身代金を  
要求する

大企業17件  
中小企業40件  
被害は規模を  
問わず

暗号化したデータを  
復旧する身代金要求型  
「ランサムウェア」の被害が急増!  
2021年上半期で少なくとも61件、  
被害件数は半年間で3倍に!!※2

悪質なマルウェアの侵入や不正アクセスを許してしまうと、企業の信用失墜や金銭被害など大きな損害を被ってしまう可能性だけでなく、**意図せず加害者側となる可能性**があります。

“今、自分の会社の情報システムがどんなリスクにさらされているか”を知るために  
情報セキュリティリスク無料診断を受診してはいかがでしょうか?

30分程度で外部からの  
アクセス状況を無料調査



調査結果をレポートに  
まとめてご報告



診断結果に応じた  
情報セキュリティ対策を  
アドバイス



お問い合わせ・  
ご相談はこちらから

**TEL.0800-800-3534**

NTT東日本 群馬支店  
ビジネスイノベーション部

【受付時間】9:00~17:00 土・日・休日・年末年始(12月29日~1月3日)を除きます。

※1 IPA(独立行政法人情報処理推進機構セキュリティセンター)が毎年発表している「情報セキュリティ10大脅威2021」組織向け脅威より  
※2 警視庁「令和3年上半期におけるサイバー空間をめぐる脅威の情勢等について」2021年9月発表より

K21-2392[2112-2112]

# 源泉かけ流し、あたたまりの天然温泉

## 駅徒歩2分の地に 名湯あり。

豊かに湧き出る源泉。やわらかな湯けむり。心地よいくつろぎ空間。駅徒歩2分という便利な立地にありながら、地下1500メートルから湧出する天然温泉を、内湯まで100%かけ流しで贅沢にお楽しみいただける施設は、県内でもほとんどありません。ミネラル豊富で濃厚な泉質が自慢で、近隣の方々はもちろん温泉道にも評判の天然温泉です。日々の疲れを癒しに、気軽にお越しください。

### ❄️12月のお得な情報

#### 冬のお客様感謝フェア 12/1(水)~20(月)

フェア期間限定!

岩盤浴セット(入浴料+岩盤浴50分) 生ビール中ジョッキ  
通常価格1,590円 通常価格470円  
→1,200円 ※土日は100円増し →370円

#### お得な回数券セット販売

10枚綴り券×3枚セット(30回分)  
通常価格19,500円のところ 期間 12/1(水)~20(月)  
16,500円で販売します。

#### 1,000円パックの日

12/3(金)・10(金)・17(金)・24(金) 入館料+限定食事 1,000円

- 大浴場から露天風呂まで100%かけ流しの天然温泉
- 露天風呂、館内大浴場、サウナ、スチームサウナ完備
- 美容と健康に良いヒーリング岩盤浴が楽しめる
- JR前橋駅から徒歩2分の便利な立地
- 食事のみでも入館できるレストラン「けやき」

SINCE 2002 まえばし駅前 天然温泉 ゆ~ゆ

#### ■ご利用時間

朝10時~夜10時 入浴受付 夜9時30分終了

新型コロナウイルス感染症の拡大防止のため、時短営業をいたします。

※記載価格は全て税込です。

年中無休

#### ワクチン接種2回でドリンクバー無料

2回接種の完了が確認できる「ぐんまワクチン手帳」やワクチン接種済証、またはPCR検査陰性証明等をレストランスタッフに提示ください。

#### ぐんまGo To Eat キャンペーン

食事券利用できます。2021年12月15日(水)まで Go to Eat 対象ネット予約も「ぐるなび」で予約受付中!

#### 🎄🎁🎅 お得なカレンダー 🎅🎁🎄

ゆ~ゆの日 12/9(水)  
ヤクルト1本プレゼント

風呂の日 12/23(木)  
中学生以上に限り入館料50円割引

ソフトクリームの日 12/6(月) 20(月)  
バニラソフトクリーム100円割引

ドリンクバーの日 12/13(月)  
通常価格250円のところ50円割引

子ども食堂の日 12/11(土)  
保護者同伴の小学生以下のお子様に関り限定ランチ無料 11:30~14:00

レディースデー 12/2(水) 8(水) 16(水) 22(水)  
メンズデー 12/7(火) 14(火) 21(火)  
アルコール類ご注文の方に  
お茶菓子プレゼント  
ミニアイスクリーム100円にて販売

シルバーデー 12/15(木)  
レストランで飲食利用の  
65歳以上の方に限定  
お茶菓子プレゼント

特急メニューの日 12/4(土)  
提供時間が速い限定メニューを  
100円引き

#### 年末年始サービス 年末年始も休まず営業いたします!

レストランにて年越しそば販売 …… 12/26(日)~12/31(金)  
福袋販売、甘酒先着300名様無料 …… 1/1(土)  
みかん先着300名様無料 …… 1/2(日)

