

[No.609]

5

May.2022

前橋商工会議所会報

[いと]

系都

特集

令和4年度 前橋商工会議所が取り組むこと
3C(Change・Challenge・for Customers)による
コロナからの反転攻勢
「会員企業とともに」持続可能な商工会議所であるために

前橋商工会議所組織ビジョン・中期行動指針2021-2025

ビジョンテーマ

“チャレンジし、承継する商工会議所を目指して”
～逆境の時こそ、力を尽くす～

行動テーマ

こんな時だからこそ
「声を掛け合おう」

前橋商工会議所
ホームページは
こちら▶



Towa Big Advance

事業主様の本業支援をサポートする多機能なWEB最新サービス

スマホ対応
ios / Android共通
[無料ダウンロード]



Big Advanceとは?
QRコードをスマホで読み取り
動画をご覧ください!



基本料金 月額 3,300円(税込)

※お支払方法は「クレジットカード」
※新規登録は「当行WEBサイト」
又は右記QRコードより!



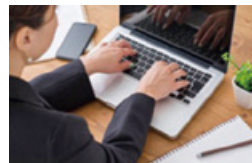
Towa Big Advanceのサービス

会員企業さま向け



ビジネスマッチング

大手企業や会員企業をつなぎ
ニーズに応じたマッチングがス
ムズに行えます!



ホームページ作成機能

自社事業・商品情報をWEBで
発信するホームページが簡単に
作成できます!



オープンイノベーション

新たな技術や未来の新事業が
創出できます!



士業相談

登記や契約書作成、許認可取
得など経営課題を専門家に気
軽に相談できます!



情報・メディア機能

補助金・助成金情報やセミナー、
ニュース配信など各種メディア
の情報を集約、閲覧できます!



その他機能

☆安否確認システム
☆ビジネスチャット(社内)
☆人材情報サイト

会員企業の従業員さま向け

『FUKURI』福利厚生サービス機能



▶従業員の方に喜んでいただけるように福利厚生や
特別ローンなどのサービスを提供します。

☆従業員さまは、
グルメ・旅行・レジャー・ショッピングなど数多くの
人気クーポンが利用できます!

☆会員企業さまは、
自社でクーポンを発行して集客支援ツールに!
従業員の方へ福利厚生の一環で利用を!!



ふれあいバンク

TOWA 東和銀行

お申し込みはこちら!
スマートフォンなどで
QRコードを読み取ってください。





動いていけば何かが変わる 動けば答えが出る

写真:平山素也
文:奈良のりえ

コックになることが小学生の頃からの夢だった。広瀬川は授業でスケッチするなど幼いころからお気に入りの場所。開業した店舗、移転した店舗と共に、まさか広瀬川沿いになるとはと、本人も不思議だという。

東京の専門学校を経て都内のイタリアンレストランで修行を積み、その後バックパッカーに。きっかけは夢中になって読み、ドラマ化もされた沢木耕太郎の小説『深夜特急』だった。バックパッカー1つで旅に出る。南米、東南アジア、ヨーロッパなど世界を旅した。「それぞれの国の生活を感じるのが好きなんです」。

ターニングポイントは最初の旅で訪れたタイだった。一人旅はハプニングがつきものだがピンチが訪れた時も「どうにかなる」という経験が、その後の人生を支えている。「動いていけば何かが変わる。動けば答えが出る」と気づかせてくれた。旅は北野さんにとってエネルギーとアイデアの源となっている。

food&barを経営するなか、貴重な休みは家族のために使う。普段は家族

と生活のリズムが逆だからだ。趣味は旅のほか、サッカードとスノーボード。本格的に取り組んでいた時期もあったが、店の営業に専念するため、ケガを懸念し、一時離れた。今は子供たちと一緒に楽しんでいる。

今春、古民家を改装し、古き良きものと新しいものを融合させ、ラテン系の雰囲気を感ぜさせる新店舗がオープンした。「こんな時期なので不安も入り混じる。まずは10年頑張る」と話す。estilo libreはスペイン語で自由な姿・形。自分のペースでやるしかない。北野さんの新たな旅(挑戦)が始まった。

Profile エスティロ リブレ food&bar エスティロ リブレ 代表 きたの のりゆき 北野 則之

1976年前橋市若宮町生まれ。1995年に東京の華調理師製菓専門学校に入学。1997年に卒業後、都内のイタリア料理店に就職。1999年に同店を退社、かねてより憧れを抱いていたタイへ行き、放浪の旅に熱中する。その後、料理修行と旅を繰り返しながらインド、モロッコ、ペルーなど35カ国を周り、2006年、当時30歳でestilo libreを開業。今年で16年目を迎え、4月12日にリニューアルオープンした。(店舗詳細はp.27)



特集

03

令和4年度 前橋商工会議所が取り組むこと
3C(Change・Challenge・for Customers)
によるコロナからの反転攻勢

～会員企業とともに“持続可能な商工会議所”であるために～

01

MAEBASHI 旬人

きたの のりゆき
北野 則之エステイロ リブレ
food&bar estilo libre 代表

11

今月のおすすめ飲食店紹介コーナー

会席そば 草庵

炭火やきとり山水

12

会議所活用 DO!

商工会議所損害保険

「ビジネス総合保険」・「情報漏えい賠償責任保険～サイバーリスク補償型」

サイバー犯罪は「都市部・大企業」だけの話ではない

14

知りたい!まえばし NOW!

まちのDXをさらに進めます

ーデジタル田園都市国家構想ってなに?ー

16

専門家の引き出し

[連載企画]

こじまあきらの やぶこぎ ものづくり 奮闘記

第7話 絹繭からつくる電気自動車

20

INFORMATION

24

前橋市からのお知らせ

26

会員ひろば/新会員のご紹介

28

キタカンだより/編集後記

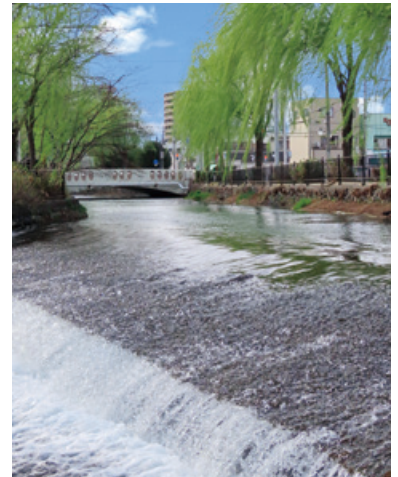


印刷過程で有害な廃液が出ない水なし印刷方式で印刷しています。

前橋商工会議所会報

繭から糸を紡いでつくれる生糸。たくさんの人たちが関わり、知恵と技術で燃られて、人にやさしく、美しく、そして強い絹となる。明治・大正・昭和と世界に良質な生糸ーブランド名“マイバシ”ーの生産で栄華を誇った生糸の市「前橋」前橋商工会議所は、会員のニーズや意見をくみとり、少しずつ太い絆に変え、紡いでいくことで地域経済の発展と暮らしやすい県都・前橋づくりに努めていきます。

題字 曾我孝之 前橋商工会議所会頭



表紙写真

まちなかを縫うように流れる広瀬川。春の暖かい日差しと新緑が「交水堰」をさらに輝かせる。製糸業が発展した明治期に機械を動かす動力や工場内に引かれ、繭を煮る水にもこの堰が利用された。前橋を訪れた多くの文人たちが、萩原朔太郎とともにこの河畔で語り、牡蠣船で一杯を楽しむ光景が目につく。

(撮影場所:広瀬川「交水堰」)

系都

前橋商工会議所WEB

前橋商工会議所 検索 <http://www.maebashi-cci.or.jp/>セミナー・イベント・催事情報
などお届けしています

登録は、こちらから

http://www.maebashi-cci.or.jp/mailmagazine_entry.html地域に役立つ情報を、毎月
1日・11日・21日の3回配信

Facebook公式ページ

<https://www.facebook.com/maebashicci/>

Facebookはじめました



令和4年度 前橋商工会議所が取り組むこと

3C(Change・Challenge・for Customers) によるコロナからの反転攻勢

～会員企業とともに“持続可能な商工会議所”であるために～

組織ビジョン **チャレンジし、承継する商工会議所を目指して**

令和4年度 事業計画 **重点事項(9)・項目(99) ※右記QRコード参照**

令和4年度 行動指針 **3Cによるコロナからの反転攻勢**

C hange (変革)
C hallenge (挑戦)
for **C** ustomers
(会員企業のために)

↓ 事業計画詳細



Well-beingなまちづくりに向けて

日々の経営、企業活動において会員皆様が身をもって体感されているように、新型コロナウイルス感染症、少子高齢化、脱炭素化、地政学リスクに伴う原材料価格高騰やサプライチェーンリスクなどによって、かつて経験したことのないほど社会・経済状況の不確実性が高まっています。そうした中、会員企業、地域経済、そして活力と魅力ある故郷づくりに商工会議所としてどう貢献できるかを我々会議所職員は真摯に考えていく必要があります。

4月号の特集では正副会頭に「前橋商工会議所が果たすべき役割」と題して、その想いを語っていただきましたが、今号はそうした正副会頭の想いを踏まえたうえで、令和4年度に当所が取り組む事業を部署別にご紹介させていただきます。

紙面の都合上、ご紹介できるのはその一部となりますが、9つの重点事項、99項目の事業計画を立て、「3C (Change・Challenge・for Customers)によるコロナからの反転攻勢」をステートメントとして、変えるべきもの、新しいことに積極果敢にチャレンジします。

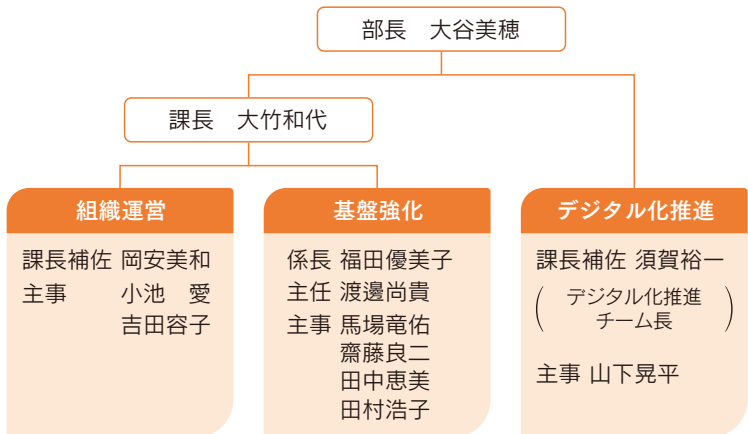
何より、各職員が自らの業務を通じて会員企業の発展はもとより、そこで働く従業員皆さんとそのご家族の幸せ、そしてWell-beingなまちづくりに貢献できるよう取り組んでまいります。



専務理事 稲田 貴宣



総務部



部長 大谷美穂
より一言

総務部では、引き続き必要な情報を必要なタイミングで皆様にお届けできるよう努めるほか、積極的にデジタル技術を活用し、皆様と一緒に誰も取り残されないデジタル化にチャレンジします。

組織運営

会員企業から信頼・必要とされる商工会議所を目指して、

- 3C (Change・Challenge・for Customers) によるコロナからの反転攻勢をステートメントとして発信し、変えるべきもの、新しいことに積極果敢にチャレンジします。
- 組織ビジョン (2021-2025) を着実に実行するとともに、ニューノーマル時代の社会経済環境に柔軟に対応できる組織・職場環境整備を推進します。

基盤強化

- 既存の収益事業強化を図るとともに、新たな収益事業を積極的に取り入れます。
- 会員増強・退会慰留のためにも、会員ニーズを的確にとらえた事業に取り組むとともに、あらゆる媒体を活用して、経営に役立つ最新情報を発信します。

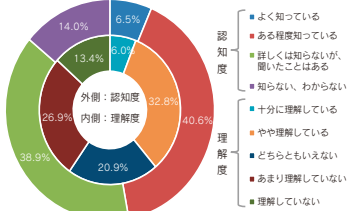
デジタル化支援

- 所内のデジタル化 (DX) を推進し、短い時間で多くの成果を出すよう生産性向上を目指します。

「SDGs 診断事業」を実施します。「何から取り組めばよいか分からない」は多くの事業者が抱える課題です。この機会にSDGs 推進の第一歩を踏み出しましょう！

SDGs に取り組むことは、ビジネスチャンスの拡大や企業価値の向上にもつながります。独立行政法人中小企業基盤整備機構の調査によると、約9割の事業所が何らかの形でSDGsを認識しているとした一方、内容の理解や具体的な取り組みは十分に進んでいるとは言えない状況です。

SDGs に対する認知度及び理解度 (n=2,000)



● SDGs の推進サポート体制を整えます

SDGs に取り組むことは、ビジネスチャンスの拡大や企業価値の向上にもつながります。独立行政法人中小企業基盤整備機構の調査によると、約9割の事業所が何らかの形でSDGsを認識しているとした一方、内容の理解や具体的な取り組みは十分に進んでいるとは言えない状況です。

● 情報発信体制を強化します

タイムリーな情報についてはメールマガジン『系都メール』を活用していち早くお届けするほか、部会や業種態のごとのニーズに合った情報を逐次メールにて情報発信していきます。メールアドレス未登録の方は、ぜひご登録ください。



SDGs 診断のお申し込みはコチラから



登録はコチラから



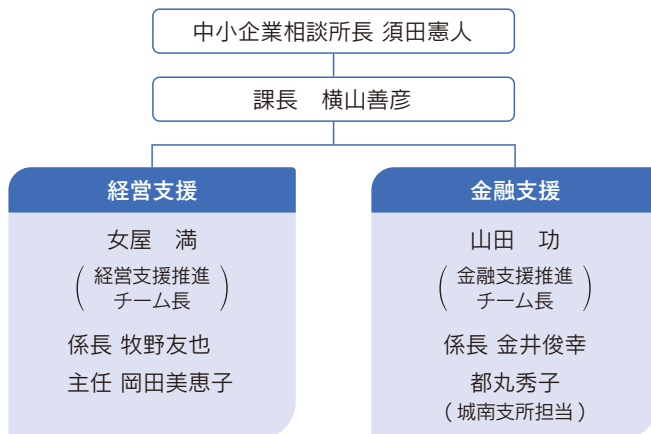
ご紹介はコチラから



経営支援部

中小企業相談所長
須田憲人 より一言

現在会員企業の皆様が困難に直面されております。皆様の様々な経営課題と向き合い、皆様がその解決にむけて前進できますよう、私たち経営支援部はこれからも取り組み続け、皆様とともにチャレンジしてまいります。



金融支援

- 新型コロナウイルス感染症の影響からの復興を第一とした基盤強化支援、事業継続にむけたBCP策定等の支援を積極的に行います。

経営支援

- 経営発達支援計画にもとづき、事業者のニーズを的確に捉え、5年後、10年後の姿がイメージできる、企業のライフサイクルに応じたサポートを行います。
- DXの推進により、生産性の向上と多様な働き方に取り組む企業を支援します。

人材育成

- 企業が成長するためのキャリア教育・リカレント教育等を実践して、人材の確保・定着や未来を切り開く、新しい時代に対応できる人材育成を目指します。

● 伴走型支援を積極的に実施します

会員企業が新型コロナウイルス感染症の影響から復興できるよう基盤強化の支援に取り組みます。現状を把握し、問題定義・課題抽出から計画策定、方策を検討、それにもとづき実施をするというサイクルを経営者との対話で共有しながら、補助金や各種制度の活用をサポートするイメージです。デジタル化やDXの推進による生産性向上、多様な働き方に対する支援にも積極的に取り組みます。

● 事業継続にむけたBCP策定等を支援します

自然災害や感染症、サイバー攻撃など、いつ発生するかわからないリスクに備えることは経営基盤の強化となります。当所はBCP（事業継続計画）の策定やリスクへの備えを全面的にサポートいたします。

● 産学官金共創による人材育成と当所主催の「人材育成プログラム」の作成に取り組みます

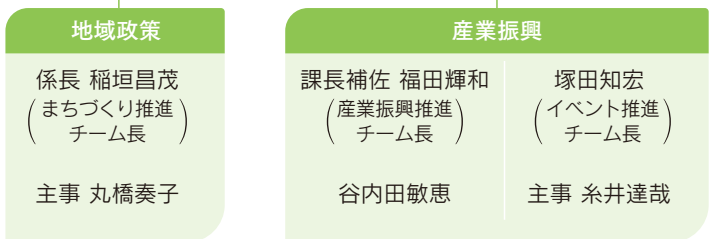
前橋市と市内の大学、当所の産学官金連携による「めぶく。プラットフォーム」事業では、地元就学・就職、起業・創業、事業承継、雇用の確保などの地域課題を共有し、それぞれの強みや経営資源を活かしながら解決に向けて取り組みを進めます。

あわせて当所主催の「人材育成プログラム」の作成に取り組めます。より体系的な内容とともに、会員事業所の皆様のニーズに合わせたテーマを設定することで、受講するメリットと研修効果のアップが目標です。検定試験にチャレンジする受験者が増えるような内容も検討しております。今年度より段階的に取り組み、令和5年度より本格的にスタートするスケジュールとなります。



産業政策部

部長 今井有子
課長 大塚伸二



部長 今井有子
より一言

長引くコロナ禍、ロシアによるウクライナ侵攻、価格の高騰など想定外の危機により不安を抱いている事業者の皆様が、少しでもこの閉塞感を打開できるよう、また反転攻勢を狙えるよう産業政策部一丸となって取り組んでまいります。

商業・観光振興

- 飲食や宿泊、観光など長引くコロナの影響で困窮する事業者に対する最大限の支援と事業者の新分野展開、業態転換などの新たな挑戦への後押し、生産性向上のためのDX化、研究開発、海外進出などを積極的に支援します。また、赤城山観光を基軸としたスローシティ前橋の推進に取り組めます。

工業振興

- ぐんま未来イノベーション会議を契機に、産学官金共創による地域社会と産業の活性化を図るとともに、会員企業のSDGsへの取り組みを支援し、地域との連携、新しい取引先の獲得など、今までになかったイノベーションやパートナーシップを推進します。
- 中小企業の知財活用と取引適正化への取り組みを後押しするため、「パートナーシップ構築宣言」を推進します。

まちづくり政策

- まちの価値を高め、Well-beingなまちづくりを推進するために
- Green&Relax構想を推進するとともに、地域資源を活かして、ローカルファーストな取り組みを積極的に実施することで稼げるまちを目指します。
- 市民がデジタル化のメリットを享受できる心豊かな暮らしを実現できるよう「デジタル田園都市国家構想」(スーパーシティ×スローシティ)の取り組みを積極的に支援します。

イベント推進

- まちなかに賑わいを取り戻すための様々なイベントを開催し、商店街が儲かるしゅくみを推進します。

● 商業・観光事業者に対する支援に積極的に取り組みます

新たな需要開拓・拡大の機会を創出するため、ECやキャッシュレス等への支援、展示会や商談会等の情報発信に積極的に取り組むとともに、事業再構築補助金や各種施策等を活用しながら、事業者の新分野展開、業態転換等の新たな挑戦をサポートいたします。

また、前橋市及び関係団体と連携し、地域土産品開発支援や地域ブランド化推進支援を実施するとともに、赤城山を基軸としたスローシティ前橋の推進に取り組めます。

● デジタル技術等を活用したイノベーション推進に取り組めます

当所では、事業者の新たな価値を生み出すため、既存事業の「深化」と新たなアイデアを「探索」する「両利き経営」の取り組みを支援します。既存技術の深化では、前橋市・前橋工科大学と連携した御用聞き型事業所訪問事業を積極的に推進していくとともに、セミナーや専門家派遣等を実施しデジタル技術を活用した生産性向上やイノベーション創出への取り組みを支援してまいります。

また、新たなアイデアを探索するための支援として、産学官金連携や群馬積層造形プラットフォーム等への情報を発信し、イノベーション創出に向けた意識の醸成、そして補助金活用等の情報発信・申請支援をするほか、当所のネットワークを最大限活用し事業者を応援したいと考えます。

ローカルファーストなまちなかづくりを推進します

Green & Relax 構想や前橋市アーバンデザインのもと、様々なまちなかのプレイヤーと連携をしながら、ローカルファーストなまちづくりを進めます。

各種再開発事業や民間による新しい動きによって活性化の兆しが見え始めるなか、地域資源を活かしたまちなかのコンテンツの充実やまちなか全体の回遊促進につながる取り組みを進めます。また、まちなかにある事業者の支援策が充実されたことから、事業者への支援も積極的に行います。



まちなかをめぐる最近の動き

■ まちなかの再開発・リノベーションまちづくり

前橋駅前や中心市街地内にて、千代田町中心拠点地区(4・8番街)やJR前橋駅北口地区等の各種再開発事業が進んでいます。また、家守会社等と連携して空き家や低未利用地等を活用するリノベーションまちづくりも進もうとしています。このように多様な機能の付加、まちなか居住の推進が期待されます。

■ 公共交通網の整備

市内を運行するバス事業者6社により、重複して運行している前橋駅～県庁前区間では、共同経営の手法を活用した、等間隔運行を今年4月から開始しました。また、地域連携ICカード(交通系ICカード)「nolbé(ノルベ)」の運用も開始するなど、実証実験を行っている前橋版MaaS環境の構築に向けて取り組んでいます。

■ 公共空間の整備・活用

馬場川通りの歩道を改修、親水性の向上等による高質化プロジェクトが、今年秋には着工となる予定です。また、広瀬川河畔緑地の再整備が本年度も行われ、これらの公共空間を舞台としたイベントやオープンカフェの実施が予定されています。

■ シェアサイクル「cogbe」

まちなかの回遊性向上を目的に令和3年7月から本格稼働した「まえばしシェアサイクル cogbe」。市内の中心部にポート30か所超が設置され約130台の自転車が稼働中です。また、赤城南麓エリアを対象とした「あかぎ cogbe」も稼働中です。



● 産学官金共創ぐんま未来 イノベーション会議を開催します

本年6月23日(木)に「産学官金共創ぐんま未来イノベーション会議」が開催されます。本会議は、群馬県内の産・学・官・金の連携強化、並びに官民共創コミュニケーションを育み、地域力の向上やイノベーションを加速することで地域社会・地域経済の活性化に努めることを目的としています。群馬県が策定した「新・群馬総合計画」の通り、将来、様々な分野で産学官金民が連携し、群馬の土壌を活かした個性あふれるたくさんの官民共創コミュニケーションが立ち上がり、課題解決に結びつく循環を生み出すことが狙いとなります。

本年開催する同会議のテーマは、「大学の知見と地域の力で群馬のイノベーションを加速させよう」とし、「DX」「生産性向上」「SDGs」をキーワードとした講演・分科会等を開催いたします。詳しくは本誌に添付したパンフレットをご覧ください。事例発表や施策説明に留まらず、展示ブースやポスターセッション、名刺交換等によるビジネスマッチング、さらに技術や経営に関する相談コーナー等も設けます。ぜひ多くの企業の皆様にご参加いただき、産学官金連携によるイノベーションの実現の一助としてご活用ください。

★ まちはエンターテインメントの世界!! まちを好きになってほしい… ★

ペストやスペイン風邪など人類が闘った感染症の多くが撲滅されないまま残っています。過去のパンデミックがどう収束されたかは謎のようですが、今世界中の願いはワクチンや治療薬が早期に開発されマスクをしない平穏な生活に戻れることです。

商工会議所としても、コロナが発生して3年が経過しコロナのせいで経済活動を止めるのではなく「コロナウイルスとの共存」に方向転換して、コロナにより浮き彫りになった様々な課題を土台に、その解決に向かって変えるべきもの、新しいことに積極果敢に失敗を恐れずチャレンジしていきたいと考えています。そのために、職員一人ひとりがやるべきことをステートメントとして発信し会議所・個人のパーパス(存在意義)を示すこととしました。

特に、飲食や宿泊、観光など長引くコロナの影響で困窮する事業者への最大限の支援や事業者の新分野展開、業態転換など新たな挑戦への後押し、生産性向上のためのデジタル化支援、昨今の資源価格高騰などによりコスト増の影響を受けて価格転嫁が難しい中で企業収益が圧迫されている事業所への経営支援をきめ細やかにしていきたいと考えています。

また、近年グローバルアジェンダとして位置づけられる“Well-Being”意識が高まっております。これからは、GDP(国内総生産)からGDW(国内総充実)が重要視される中、その過渡期として多くの企業では「企業イメージの向上」、「社会課題への対応」、「新たな事業機会の創出」、「生存戦略」などを持続的に発展するためにSDGsを活用する動きが拡大していますので、この取り組みについても積極的に支援していきたいと思っています。



まちづくりについては、コロナにより失われつつある中心市街地への人の流れを回復するために様々なイベントを仕掛け、商店街のお店や飲食店を利用させていただくことで“まちなか”の楽しさを体感していただき、好きになってもらいたいと思います。“まちなか”が音楽や踊り、絵画、文学、映画、食、ショッピング、緑、水、おしゃれな空間など、「エンターテインメントの世界」で溢れたら最高ですね。



常務理事 村井 誠志

事業資金・経営課題の解決に関することは

群馬県信用保証協会

お気軽にご相談ください

本部・営業部 TEL 027-231-8816

群馬県信用保証協会

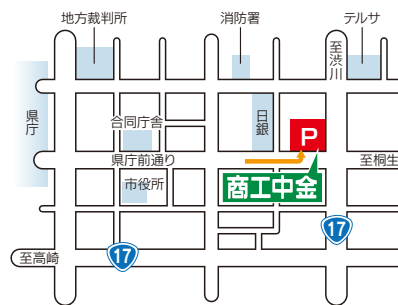
検索



新型定期預金

マイハーベスト

商工中金 前橋支店



〒371-0023 前橋市本町1-1-11
TEL.027-224-8151(代表)

クルマ (Vehicle) から家 (Home) へ “電気を売る” から “ためてつかう” へ。



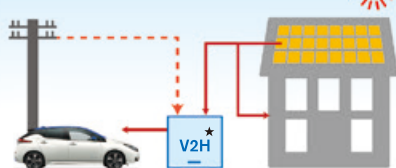
ARIYA
日産アリア



LEAF
日産リーフ

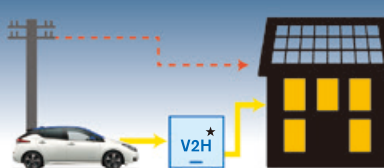
EV(電気自動車)と家をつなぐシステム。家で電気をためる、使う。

太陽光発電などの電気をためる



太陽光発電を活用して電気をためられる。
太陽光の余剰電力をためてクルマに充電。

夜に家庭でつかう



夜間電力を活用し電気料金を低減。
電力のピークカットで電気料金を節約。

太陽光発電でつくった電気を電気自動車
のため、夜に電気自動車から家に給電。エ
ネルギーの自給自足を可能にします。また
電気代の安い夜間に電気自動車に充電し、
昼間に使うことで電気代を節約し電気の
ピークシフトにも貢献します。

電気自動車・V2Hについて詳しくは
お近くの群馬日産まで

GN群馬日産 〒371-0016 前橋市城東町1丁目6番地の8 tel.027-231-2123(代)
【営業時間】AM10:00~PM6:00 【休休日】毎週月曜日・火曜日

★V2H:「Vehicle to Home」の略。電気自動車のバッテリーに蓄えた電気を家であつかう仕組みのこと、およびその総称。



地域と共に しののめ信用金庫



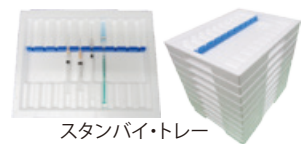
夢を語ろう、手をつなごう。

しののめ信用金庫



私達の作る製品は
生活の中でよく使われています。

機械・電気製品用部品
農業資材・土木建材
梱包材



スタンバイ・トレー



旭化成は「発泡スチロールの可能性」を追求しています。

■本社(営業部) 群馬県前橋市西大室町1257番地3 TEL.027-268-2321(代) FAX.027-268-0685
 ■赤堀工場 群馬県伊勢崎市野町722 TEL.0270-63-1151(代) FAX.0270-63-1154
 URL . <http://www.asahikasei-kk.co.jp/>

SHARP

Be Original.

マスクやパーティション越しでも相手の声ははっきり聞こえる

窓口業務用 マイク搭載スピーカーシステム

窓口や受付業務、パーティション越しの
打ち合わせや面会に

こんな課題を解決

- パーティション越しの対話が聞こえにくい
- 大きな声で話す、喉の負担を軽減したい
- ハウリングが発生しにくいマイク・スピーカーシステムがほしい
- 複数の窓口に設置したい



受付や各種相談窓口

カフェや飲食店

便利な機能

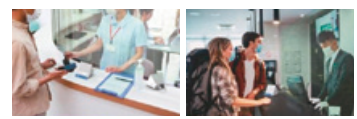
- 親機側面のお客様側音量ボタン「+」「-」で子機(お客様側)の音量を調節できる
- 本体底面に通信ケーブルの「巻き付け収納」が可能(約50cm)
- マイクが搭載されていることをお知らせする「メッセージシート」を付属



親機
(窓口業務者側)

子機
(お客様側)

メッセージシート(付属)



調剤薬局や医療施設受付

ホテルのフロント



株式会社シャープドキュメント富士

〒371-0023 前橋市本町2-11-2 富士オートビル6F TEL:027-220-5022(代) 担当:安田





..... こっそり教える

社長の行きつけ



○
お食事のメは季節のそば菓子(各440円)がオススメ! 病みつきになる繊細な味わいで、ついつい別腹で食べてしまいます!

(南)西尾呉服店
西尾社長の
おすすめ!

かいせきそば そうあん

会席そば 草庵

荻窪町にある1968年創業のそば屋。そばの良さを伝えたいというこだわりから、そば粉は契約栽培で国内産(霧下そば粉)を使用。料亭の雰囲気を感じられる玄関から店舗に入ると、和みのある空間が広がる。天ぷらやスイーツもそば粉入り。そばを心ゆくまで楽しめる。



MENU

1 三味そば 1,220円

「変わりそば」2種類と「中抜き(甘皮)」のセット。「変わりそば」はさらしな粉と季節の素材が打ち込まれ、喉越しが良く、素材の香りがふわっと口の中で広がる。取材時はワサビと柚子。



MENU

2 花衣 1,450円

当店考案! 大海老をそば粉で揚げる。海老のぷりぷりした食感と口当たりの軽いパリパリの衣が調和。海老の香ばしい香りと衣のほのかな甘みを感じられる。

店舗情報

- 📍 前橋市荻窪町1230-1
- ☎ 027-269-0936
- 🕒 11:00~売切れ次第、閉店
- 🔥 火曜日

○
夜のお酒はもちろん、ランチタイムにはお刺身やからあげの定食が楽しめる。

(株)マエダスタジオ
前田社長の
おすすめ!

すみびやきとりさんすい

炭火やきとり山水

前橋のまちなか、中央駐車場近くにお店を構える本格炭火やきとり店。「赤城どり」や地元野菜など地産地消にこだわったやきとりが充実しているのはもちろんだが、他店と一線を隔すのが「お刺身」。20年間お寿司を握っていた店主の小林さんならではの、お刺身を目当てに来店されるお客様もいるというほど。その日のおすすめメニューのチェックは欠かせない。

MENU
1 お刺身盛り合わせ 1,408円 (2人前)

やきとり屋さんでお刺身?とあなごるなかれ! 店主自らが選んだ、その日の仕入れのおすすめだけあって、新鮮で目にもおいしい。

MENU
2 なんこつ 110円

巷で目にする「やげん」よりも大きくジューシーなお肉と硬すぎずコリコリとした歯ごたえのなんこつ。1本100円とは思えないボリュームと味に満足。

店舗情報

- 📍 前橋市千代田町2丁目7-12 ビューティーライフビル 1F
- ☎ 027-226-5882
- 🕒 12:00~14:00 17:00~24:00
- 🔥 日曜・祝日
- 🌐 <http://yakitori-sansui.com/>

※料金は税込です。なお、掲載情報は取材時点の情報です。

📍 住所 ☎ 電話番号 🕒 営業時間 🔥 定休日 🌐 ホームページ



商工会議所損害保険

「ビジネス総合保険」・「情報漏えい賠償責任保険～サイバーリスク補償型」

サイバー犯罪は「都市部・大企業」だけの話ではない

デジタル化が急速に進む中、サイバーリスク・情報漏えいリスクの脅威が増しております。4月1日からは改正個人情報保護法の施行により企業に求められる責任は大きくなり、リスク対策の必要性はますます高まっています。

サイバー犯罪の被害が及ぶのは、何も都心の大企業だけの話ではなく、地方の中小事業所でも起こっています。つまり前橋市内の事業所も例外ではなく、いつ被害が襲ってきてもおかしくない状況なのです。そして被害は、損害賠償による金銭的な損失だけでなく、顧客・取引先との信用や従業員の損失につながり、事業継続に大きな影響を与えかねません。

そうした中、商工会議所では事業所がサイバー犯罪にあった場合の損失に対応する保険「ビジネス総合保険」・「情報漏えい賠償責任保険～サイバーリスク補償型」をご用意しています。

ポイント

CHECK

- 会員事業所は保険料の割引が受けられます
※補償内容によって割引率が異なります
- さらに無料でサイバーセキュリティに対する知識習得やトラブル発生時の電話相談等のサービスがご利用いただけます
※損害保険会社により内容は異なります



こんなお悩みを解決 (解決できる経営課題)



サイバーリスク被害に遭ってしまった場合にかかる費用の負担を軽減したい



個人情報漏えいに対してどのように備えれば良いのか分からない

農産種苗・飼料作物種子・施設資材・農薬・肥料・養液栽培・球根タネ・花苗・家庭園芸資材・緑化

ハイテクと国際化で 農業・園芸の発展に貢献します

カネコ種苗株式会社

本社 / 〒371-8503 前橋市古市町1-50-12 TEL 027(251)1617

支店 / 東京・宇都宮・土浦・熊谷・千葉・甲府・札幌・盛岡・仙台・郡山・静岡・名古屋・広島・福岡・熊本・都城
研究所 / くさだ育種農場・波志江研究所・宮崎育種農場 海外事業所 / フィリピン・タイ・トルコ



どのような事象が補償対象になるのか

商工会議所の「情報漏えい賠償責任保険～サイバーリスク補償型」または、サイバーリスクを含む賠償責任、休業、工事現場のリスク補償がセットされた「ビジネス総合保険」をご契約いただくと、サイバー・情報漏えい事故に起因して、被保険者が法律上の損害賠償責任を負担することによって被る損害に対して保険金が支払われます。

具体的な事例の一部をご紹介します。



詳細については
こちらを
ご覧ください。

事例
-1-

● 自社ネットワーク機能が停止し、これを利用して取引を行っている**ユーザーの売買も停止**したため逸失利益分を損害賠償請求された。

事例
-2-

● 顧客の個人情報が記録・保管されていたサーバーに社外の者が**不正アクセス**し、**個人情報が盗まれた**。後日、一部の顧客からプライバシーの侵害を理由に損害賠償を請求された。

事例
-3-

● 工場のネットワークが**不正アクセス**を受け、製造機械が誤作動を起こし、安全性に**欠陥のある製品**が製造され、それを購入した方が使用してケガをし、損害賠償を請求された。

事例
-4-

● 情報を管理するサーバーが**不正アクセス**を受け、外部業者に依頼し**原因調査費用、ウイルス除去費用、再発防止のためのセキュリティ強化費用**を支出した。
● 新聞への**謝罪広告**、顧客への**見舞金、詫び状送付などの費用**を支出した。

会員の声

心強い存在です

Green Door Cafe Bar

飲食店ですので、ご来店されたお客様の食中毒や店の看板でケガを負わせてしまうなどのリスクが懸念され、賠償に備える保険を探していたところ、「ビジネス総合保険」に出会いました。時同じ頃、店舗のパソコンがウイルスに感染し被害に遭ってしまいました。クレジットカードはもちろんです。QR決済を始めるタイミングでしたので、顧客のデータが盗まれたり改ざんされたら怖いですから、情報漏えい賠償責任がオプションで付けられると知りすぐに追加しました。以後、被害は発生していませんが、もしもに備えることですぐに対応できるので、頼りになる存在として心強く思っています。



代表
田中 武氏

担当者より一言

サイバー対策は、被害前と被害後の両面から考えましょう！

ウイルス対策ソフトの導入や不審メールは開かないなどの対策を実施している事業所は多いと思います。しかし、デジタル化が加速している現代、より強いマルウェアが誕生し、被害を完全に排除することはできません。サイバーリスクは、一度の被害で事業所の先行きを大きく変えてしまう可能性があります。「備えあれば憂いなし」です。もし被害に遭ってしまった時のダメージを最小限に食い止める対策の選択肢として「保険」をご検討ください。

お問い合わせ 総務部 Tel.027-234-5111



創業107年

「この街と共に100年」

未来へとつなぐ、

私たちの想い。



前橋市北代田町462 Tel.027-237-1234



前橋市北代田町597-4 Tel.027-233-1233



前橋市富士見町時沢809 Tel.027-288-9990

葬儀事前相談・見積承ります 感動・感激・満足

0120-0272-24

365日
24時間
対応



株式会社 ぐんかん 東京 <んかん事業部

前橋市北代田町457-1 Tel.027-260-1000

<http://www.gunkan.jp/>

をさらに進めます

都市国家構想ってなに？

ステージ (デジタルからのアプローチ)



これまで安倍政権、菅政権が“スーパーシティ”としていた“デジタルの力で未来都市の実現”は、今、岸田政権では“デジタル田園都市”となっています。国の状況と前橋市の対応をお知らせします。

寄稿：前橋市スマートシティ推進監 谷内田 修 氏

“誰一人取り残されない”
デジタル社会の実現を目指して

岸田総理のもと、誰一人取り残されないデジタル社会の実現を目指して、2021年12月24日にデジタル社会の実現に向けた重点計画が発表されました。我が国が目指すデジタル社会を「デジタルの活用により、一人ひとりのニーズに合ったサービスを選ぶことができ、多様な幸せが実現できる社会」として、方針や理念、基本戦略や基本的な施策が提言されました。

その1ヶ月前にはデジタル庁から『デジタルから考えるデジタル田園都市国家構想』とするビジョンが発表されました。地域のさまざまなこと、全てのことをデジタル基盤の力により変

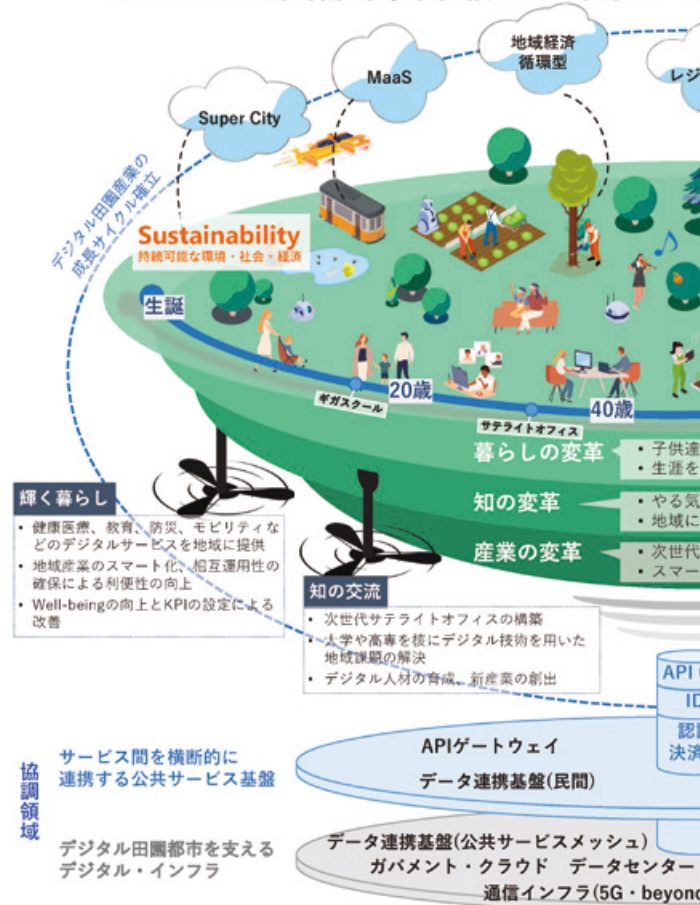
革し、「大都市の利便性」と「地域の豊かさ」を融合した「デジタル田園都市」を構築して「心ゆたかな暮らし」(Well-being)と「持続可能な環境・社会・経済」(Sustainability)を実現する、そうした方針です。

あれ、スーパーシティは？

前政権の菅内閣、前々政権の安倍内閣では、10年後の未来都市をデジタルの力と規制改革で先行実現する「スーパーシティ」がブッシュされていました。官民共創のまちづくりをベースとして新しい価値の創造都市を目指してきた前橋市は、このスーパーシティにより、「クリエイティブな人や企業が集まることができる、新しい価値の創造都市前橋」を実現するため、2021年4月に全国31団体とともに、スーパーシティ型国家戦略特区の指定に関する公募へ応募し、対応を進めてきました。しかし、スーパーシティ自体が「地域の真の課題解決」から、途中で「岩盤を変えるような大胆な規制改革」に変化し、さらに、岸田政権となり「デジタル田園都市国家構想」が浮上し、組織面や予算面でスーパーシティからデジタル田園都市への移行が明確になってきました(スーパーシティの予算10億円に対して、デジタル田園都市国家構想推進

まちのDX — デジタル田園

デジタル田園都市国家構想の取組イメージ



まちのDXを進める、「めぶく」。

交付金だけで200億円、令和4年度にデジタル田園都市と名前がつく予算は5.7兆円となります。そうした流れの中で、岸田総理が議長を務めるデジタル化の最高会議であるデジタル田園都市国家構想実現会議において、前橋市は全国全世界に向けたデジタル基盤の統合型IDであるまえばしIDや新しい推進組織(めぶくグラウンド)等の前橋市の取組を”デジタル基盤整備“として発表しました。

そして、スーパーシティが当初と異なり「省庁との合意が多い」熟度“によって、前橋市ではなく「つくば市」と「大阪市」が選定されたのは周知のとおりです。

そしてこの”落選“が明らかになった2022年3月に前橋市は記者発表等で明確に方針を示しました。それが、時代の流れである「スーパーシティ」や「デジタル田園都市」に積極的に対応しながらも、「まちのDX」を前橋市の目的とし、今までの官民共創のまちづくりをベースに、デジタルの力や次代の取組で「まちや人を幸せにする」「多様性と寛容性で健康で幸せな生活を実現する」、「めぶく」です。

スーパーシティでも今回のデジタル田園都市国家構想でも変わらないビジョンは「めぶく」であり、それによ

り実現する社会、将来像は、スマートシティ×スローシティとするコンセプト(デジタル等の最先端技術や仕組み(スマートシティ)と、違いはチカラであり豊かさとする真の多様性(スローシティ)により、多様な人がつながりながら、一生涯び育ち、新たな価値がめぶくまちです。

これからも時代の流れの中で対応すべきことは多々あるでしょう。それでも、前橋市に「めぶく」というビジョン、スマートシティ×スローシティというコンセプト、そして将来像である「めぶくグラウンド構想」があれば、どんな政権のどんな取組にも対応できると考えています。

ISHII Sekkei

株式会社 石井設計

<http://www.is-ishii.jp>

連載企画

第7話 絹繭からつくる電気自動車
 ことしまあきらの ものづくり奮闘記



ことしま あきら 小島 昭

学校法人群馬総合カレッジ太田工科専門学校校長。桐生市出身。群馬大学工学部合成化学科卒業。群馬工業高等専門学校に48年間勤務。教授、副校長。退職後、NPO小島昭研究所を設立し理事長に就任。2017年学校法人群馬総合カレッジ国際産業技術専門学校校長。群馬県功労者表彰。専門は炭素材料、環境材料。研究だけの研究はしない。応用のある、展開のある研究をやる。グンマ大好き。元気な群馬をつくりたい。「人のやらないことをやる」。「目標は高く、生活は低くして、夢を実現する」。

やぶこぎとは？
 シノ竹、笹、ハイマツなどの樹木が密集した道のない山の斜面を、かきわけながら進むこと。

1. 電気自動車

「繭と生糸は日本一」、群馬県民が子供の時から耳にしている言葉である。群馬では、蚕のことを「おこさま」といい、自分の子供のように、大事にしてきた。近年絹の需要が減少し、それにともない絹の生産量も低下した。そこで、筆者は絹の新用途開発に取り組んだ。

一般的に使用される工業製品は、価格面での評価が重要である。性能が良くても、価格が高くては普及しない。この点に關し筆者は、「1g当たりの価格」を新用途開発の目安とした。自動車用材料は1〜5円/gである。参考として、米0.2〜0.5円/g、金約5千円/g、銀約100円/g、銅約1円/g。絹糸は、品質、商品形

態などによって異なるが、5〜15円/gと思われる。この価格では、絹が自動車材料として使用されることはない。絹は、価格の高いハイテク、美容、医療健康および医薬品分野でなければ展開できない。そうならば、群馬県の絹繭からハイテク品を作れば、新用途展開につながると考えた。その一つは、高性能の電池である。ここ数年、電気自動車の需要が急上昇している。電気自動車の心臓部は、モーターと電池である。軽量で性能の高い電池が必須で、開発競争がヒートアップしている。電池用であるならば、絹の価格でも勝負できる。本文は、絹繭を活用するものづくりの戦いを紹介する。

2. あつというまに 炭をつくる

電池には炭（活性炭）が使用されている。活性炭をつくる一般的な方法は、加熱炉を用い、空気量を少なくするか、あるいは窒素ガス中で数百℃から900℃程度まで加熱する。この方法では炭を作るのに数時間から数日が必要となる。そこで、数分間で炭ができる、あつというまに炭ができる、電子レンジを用いる方法を試みた。

原料は、碓氷製糸農業協同組合（群馬県安中市）から入手した繭（図1）。これを半割にして蛹を取り出し



図1 半割にして蛹を取り出した繭

人事・労務の専門家 信頼できるビジネスパートナー

社会保険労務士法人 **板垣労務管理事務所**
 とろろ労務改善研究会



【〒371-0801 前橋市文京町2-9-19 TEL(027)260-8111 FAX(027)260-8122】

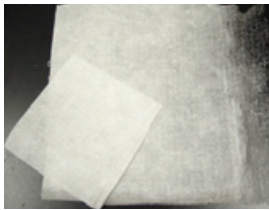


図3 平面繭

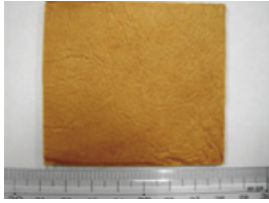


図4 平面繭板

繭から作った炭の性能をさらに高めるにはどうすればよいか。細かい孔を沢山つくること。その方法は、賦活^{ふかつ}で、加熱した繭炭を水蒸気や二酸化炭素に触れる、あるいは薬品を浸み込ませたものを加熱する。使用した繭は、球状ではない平面繭（図3）。それを40枚積層し加圧加熱した繭板（厚さ1cm）を使用した（図4）。

3. もつと性能をアップ

した試料をるつぽに入れ、家庭用電子レンジの回転板の上に置き、出力700Wで1〜5分マイクロウェーブ処理した。得られた繭炭（図2）のアンモニアに対する吸着能力は、市販活性炭の約10倍を示した。また、ホルムアルデヒドに対して高い脱臭性を有していた。



図2 電子レンジで作った繭炭

350℃で熱処理した繭板にガス賦活あるいは薬剤賦活を行い、活性炭としての能力（比表面積）の測定を行った。酸性試薬（塩化亜鉛等）で賦活した繭炭の比表面積は無あるいは僅かであった。それに対し、塩基性試薬（炭酸カリウム、水酸化ナトリウム）で賦活した繭炭の比表面積は、約2100m²/g。著しく大であった。市販活性炭の表面積は、約1000m²/g程度。繭炭は、塩基性試薬で賦活処理することで、市販活性炭以上の比表面積をもつ活性炭ができた。

4. スーパー活性炭をつくる

活性炭の性能をさらに高め、スーパー活性炭の製作に挑戦した。スーパー活性炭は、比表面積が1000m²/g程度で、医薬品、化粧品などに使用されている付加価値の高いものである。前項で性能が最も高かった薬剤（炭酸カリウム）を用い、活性炭をつくる場合の条件（温度、加熱時間、濃度など）を変化させ、スーパー活性炭の製作を目指し、種々実験を繰り返した。その結果、賦活温度700〜850℃で、高い比表面積3000m²/gをもつ活性炭が得られた。特に、賦活温度が800℃で処理した繭炭の比表面積は、5570m²/gと驚異的な値であった。市販のヤシ殻活性炭の比表面積は1270m²/g、石炭系活性炭では1090m²/g程度。これらの値と比べると、作製した繭活性炭は極めて大であった。この数値はあまりにも常識を超えるもので、再度、測定を行ったが、同様の結果が得られた。測定時のトラブルではなかった。

5. おわりに

絹繭を原料としてハイテク製品（スーパー活性炭）を開発した。ものづくりは、「構造―性質―製造方法」の三者関係の確立を基本コンセプトとして取り組んだ。群馬県の大事な「絹」を魅力ある資源として用い、付加価値をつけることで、世界に通じる材料として構築することが可能となった。これからもさらなる追求をおこない、鶴舞う形の群馬県の「鶴」をさらに巨大にし、群馬の繭で作ったスーパー活性炭電池を搭載した電気自動車が、世界中を疾駆することをめざして、挑戦を続ける。

好評運行中
1日8便

高速バス

伊勢崎
↓
バスタ新宿線

全便指定席
乗り換えなしで便利
共同運行会社ジェイアールバス関東

安全第一・お客様第一・信用第一
そして心に残る旅をお約束

群馬中央バス株式会社

〒379-2121 前橋市小屋原町384-1
☎027-280-8610
<http://gunmachuobus.co.jp/>





前橋産さつま芋
「黄金千貫」使用



前橋産
「白加賀梅」使用

前橋産芋焼酎/梅酒「赤城の恵」販売元



群馬県卸酒販株式会社

本店 〒371-8585 前橋市城東町四丁目2番1号
TEL 027-231-9157 FAX 027-231-9189

前橋中央支店、高崎支店、太田支店、北毛支店
中之条営業所、東毛物流センター、浦和営業所
関連会社：大成物産（株）、群酒輸送（株）

株式会社 塚田製本所

前橋市文京町2丁目26-7

TEL 027-221-6657(代) FAX 027-221-6637



毎日の運転に、
もっと「安心」を。

KOTÖRA

HINO
DUTRO



日野デュトロに1.5t車、新登場！
おましたせしました！

Hello!
1.5t



群馬日野自動車株式会社





おいしさ創作、
カレーに一番のパートナー

しんしんの福神漬



株式会社 新進

〒371-0857 前橋市高井町1-6
http://www.shin-shin.co.jp/



TANIGAWADAKE
谷川岳写真集も好評発売中

ISO 9001 ISO 14001 認証取得
蔵前産業株式会社

〒379-2153 群馬県前橋市上大島町176-44
電話027(261)3552 FAX027(263)0414

橋本勝 谷川岳フォトギャラリー

谷川岳の作品等を常設展示しております
お気軽にお立ち寄りください(入場無料)

会場: 旅館たにがわ 群馬県利根郡みなかみ町谷川524-1



株式会社 西建

想いを
形にす
る会社

技術 × 情熱 = 笑顔

木製建具・造作家具工事

店舗設計・施工 住宅リフォーム

外構造園工事 エクステリアデザイン

株式会社 西建 本社: 前橋市上長磯町 310-1
https://nishiken-woodex.co.jp

WOOD FACE 前橋市西片貝町5-4-36
https://nishiken-woodface.com
一般建築士事務所

庭夢師 前橋市江木町 240
https://nishiken-niwahoushi.com
Niwahoushi

安心な暮らしと、ワクワクする未来を。

75
おかげさまで75周年

オリーブオイルとワインのある豊かな暮らし

スペイン・ポルトガルから厳選した
最高品質の自然の恵みを直輸入。
オリーブの苗木もたくさんあります。

●お求めはサンワのオリーブ専門店
『パワジオ倶楽部・前橋』へ
前橋市江田町277
☎027-254-3388
http://www.powerdio.com



株式会社 サンワ
https://www.sun-wa.co.jp/

Powerdio Club
TAKAYAMA-MAEBASHI-MADRID



前橋商工会議所 議員改選についてお知らせ～選挙及び選任日程について～

令和4年度は議員改選の年です。現在(第26期)の議員の任期は、令和4年10月31日をもって満了となり、今回の選挙、選任によって選ばれる第27期議員の任期は令和4年11月1日から令和7年10月31日までの3年間となります。議員改選に伴う選挙及び選任日程についてお知らせします。なお、議員の種類・定数及び選出方法は本誌前月号(『糸都』4月号p.20)にてご紹介しておりますので、そちらをご参照ください。



『糸都』4月号はこちら▶

◆選挙及び選任日程

	期 日	内 容
選挙人名簿の調整・確定	8月29日	選挙人名簿閲覧期間の告示
	8月31日	会員及び会員以外の特定商工業者の選挙資格を調査し、選挙人名簿を調整
	9月1日～2日	選挙人名簿の縦覧。異議のある場合は期間内に申し立て
	9月8日	選挙人名簿の確定
3号議員の選任	7月25日	議員協議会で、3号議員候補者選考委員を選任
	9月13日	議員協議会で、選考委員会が選考した3号議員候補者を基に3号議員を選任
2号議員の選任	9月13日	常議員会で、2号議員部会割当数を決定
	9月14日～22日	各部会で、2号議員を選任
1号議員の選挙	9月26日	選挙告示(立候補届受付開始)
	9月30日	立候補の締め切り(17:00)
	10月5日	立候補の辞退期限(17:00)
	10月18日	選挙執行、1号議員決定

※被選挙権は前年度の会費を完納する会員のみが有しています(今年度加入した会員については8月31日までに会費を完納)。特別会員や会員以外の特定商工業者には被選挙権はありません。立候補を希望する際は当所までお問い合わせください。

当所議員110人(3号議員16人、2号議員38人、1号議員56人)の第27期(令和4年11月1日～令和7年10月31日)の選挙及び選任日程は、定款第35条第3項に基づき定められている「前橋商工会議所議員選挙及び選任に関する規程」に則り、上記のとおりといたします。

お問合せ 前橋商工会議所 総務部 Tel.027-234-5111



商工会議所福祉制度キャンペーン実施のお知らせ！！ (実施期間：5月2日(月)～6月30日(木))

『商工会議所福祉制度』は、会員事業所の役員・従業員の皆様の様々な保障ニーズにお応えするものです。役員・従業員の福利厚生制度に活用いただける、がん保険「マイ・セラピー」等をご紹介し、会員事業所の福利厚生の充実にお役立ていただくため、キャンペーンを実施しております。商工会議所職員とアクサ生命保険株式会社(引受保険会社)の担当者がお伺いした際には、ご説明のお時間をいただけますようお願い申し上げます。この機会に福利厚生制度の充実を是非ご検討ください。

お問合せ 前橋商工会議所 総務部 Tel. 027-234-5111
(引受保険会社)アクサ生命保険株式会社 前橋営業所 Tel. 027-234-3317



「初夏の調べ」S4 日本画 伊藤みさき 作

>>東北芸術工科大学との共同企画:若手作家育成支援事業<<

2022年画廊企画 PART4

アマダレ2022

伊藤みさき・佐々木菜摘・下田未来

2022年5月14日[土]—22日[日]

am10:30-pm7:00 (火曜休廊・最終日pm5:00)



371-0801 前橋市文京町1-47-1
TEL 027-223-6312(代)
URL: <http://www.suiran.com/>



「抜け道」S6 日本画 下田未来 作



「令和元年度補正予算・令和3年度補正予算小規模事業者持続化補助金(一般型)」受付中

「令和元年度補正予算・令和3年度補正予算小規模事業者持続化補助金(一般型)」の**第8回受付締切が6月3日(金)**に迫っております。

この補助金は、小規模事業者が商工会議所の支援を受けながら、今後複数年にわたり相次いで直面する制度変更等に対応するために取組む販路開拓等の取り組みに対し、経費の一部を補助することにより、地域の雇用や産業を支える小規模事業者等の生産性向上と自立的発展を図る制度です。申請内容は審査を経て採択の可否が決まります。

※事業支援計画書(様式4)の発行に時間を要する場合がありますので、余裕をもってご相談ください。

	第8回受付締切	第9回受付締切
申請書類一式の送付締切【締切日当日消印有効】	2022年6月3日(金)	2022年9月中旬
事業支援計画書(様式4)の受付締切(原則)	2022年5月27日(金)	2022年9月上旬
補助事業の実施期間	交付決定通知受領後から2023年2月28日(火)まで	第9回申請受付締切日が確定しましたら掲載します



詳細は専用HPをご覧ください。



補助金の活用で経営課題を解決!

5月に申請ができる国・県・市等による事業者向けの補助金について、主だったものをご紹介します。なお、当informationにて別途ご紹介している補助金につきましては、別途掲載記事をご覧ください。なお、申請にあたっては各補助金の詳細HPにて最新情報をご確認ください。

補助金	補助対象経費	申請受付
ものづくり・商業・サービス生産性向上補助金(一般型)【国/経済産業省】	革新的サービス開発・試作品開発・生産プロセスの改善を行うための設備投資等	令和4年3月15日(火)～5月11日(水)
生産性向上設備導入補助金【前橋市】	設備の自動化等生産性向上に直接的に寄与する設備の導入、更新費用(10万円以上)の一部	令和4年5月11日(水)～5月17日(火)
DX推進補助金(DX推進コース)【前橋市】	ソフトウェア新規開発、導入経費(付随するハードウェア取得に係る経費を含む)の一部	令和4年4月25日(月)～5月13日(金)

お問合せ

前橋商工会議所 経営支援部
Tel. 027-234-5115



事業復活支援金の申請期間中です!!

新型コロナウイルス感染症の影響を受け、売上が30%以上減少した中堅・中小・小規模事業者、フリーランスを含む個人事業主に対して、事業規模に応じた給付金を支給する「事業復活支援金」が申請期間中です。

給付額 法人は上限最大250万円
個人事業主は上限最大50万円
※年間売上高及び売上高減少率によって上限が異なります。

申請期間 5月31日(火)まで

当所では、**会員を対象に**、電話やテレビ会議、対面による事前確認を実施しておりますので、お問い合わせください。

※事前確認期間は**5月26日(木)まで**となっておりますので、お早めに手続きをお願いします。

なお、申請にあたり要件がありますので、詳細につきましては事前にホームページにてご確認ください。

お問合せ 前橋商工会議所 経営支援部
Tel. 027-234-5115



■事業復活支援金ホームページ



【前橋市】経営計画実行補助金のお知らせ

当所の支援を受け、経営計画の見直しに取り組む事業者に対し、販路開拓や売上向上のための事業について補助金が支出される「経営計画実行補助金」の第1期受付期間中です。申請をご希望の方はお早めにご相談ください。

申請受付期間 第1期 令和4年5月1日から5月31日

対象事業期間 交付決定日～令和5年2月末日

補助率 2/3 (補助上限額40万円)

主な補助対象経費

広報費(HP作成、見本市出展費等)、賃料、委託外注費、設備備品費等

申請先 前橋商工会議所管轄内事業者は当所まで

※一部対象外事業者や対象外経費がありますので、詳細は前橋市HPをご覧ください。

※申請に関しては事前相談が必要です。申請検討段階でお早めに当所までご相談ください。

お問合せ

前橋商工会議所 経営支援部 Tel. 027-234-5115
前橋市産業政策課 Tel. 027-898-6983



新登場

がんサポート共済



健やかで安心した未来のために

ぐんま共済協同組合
(前橋支店) ☎ 254-2755

I型

1口
1,500円

がん診断共済金で治療の選択肢を広げ、高額出費への不安を解消。

がん診断共済金

50万円
(4口加入の場合 200万円)

II型

1口
2,000円

治療月保障やホルモン剤治療共済金で治療の長期化に対する不安に備える。

がん治療(手術・放射線治療・抗がん剤治療)

月額14万円を最大60回保障
(4口加入の場合 月額56万円)

INFORMATION



発明に関すること、どんどんご相談ください！ ～無料発明相談のご案内～

前橋発明協会・前橋商工会議所主催により、毎月第3水曜日に「無料発明相談」を開催します。専門の相談員が知的財産に関わるさまざまな事例について個別相談を行います。

開催日 下記「開催予定表」のとおり

開催時間 13:00～16:00

※完全事前予約制。予約は開催日の2日前まで

アドバイザー 羽鳥国際特許商標事務所 弁理士 柿原 希望 氏

お申込み・お問合せ

前橋商工会議所 産業政策部 Tel. 027-234-5100

令和4年度 開催予定表

月日	月日	月日
4月20日(終了)	8月17日	12月21日
5月18日	9月21日	1月18日
6月15日	10月19日	2月15日
7月20日	11月16日	3月15日



「群馬県よろず支援拠点」との連携による 「個別経営相談会」のご案内

「群馬県よろず支援拠点」との連携による個別経営相談会を開催します。経営に関する様々な課題解決をお手伝いします。

日時 令和4年度 奇数月の第3月曜日

13:00～16:00 ※1事業者あたり1時間目安

会場 前橋商工会議所 3階 なでしこ

相談方法 群馬県よろず支援拠点のコーディネーターによる相談

定員 4事業者(申込先着順)

内容 経営(事業)計画策定、資金繰り、新技術・新商品開発、首都圏・海外進出、現場改善、IT利活用による生産性向上、事業承継、助成金活用 etc

お問合せ

前橋商工会議所 経営支援部

Tel. 027-234-5115 Fax. 027-234-8031



課題解決に、大学の知見を活かす！ 群馬大学 産学連携ワンストップ サービスオフィスのご案内

群馬大学では、地域の皆様の経営課題解決のため、産学官金連携にかかる総合的な相談窓口として、「産学連携ワンストップサービスオフィス」を設置しています。産学連携についてのお問い合わせは、「産学連携ワンストップサービスオフィス」までお気軽にご相談ください。相談は無料です。

相談事例

- ・自社製品の科学的根拠が知りたい
- ・自社の研究テーマに合致する先生の話を知りたい
- ・商品開発に活かせる大学の研究テーマに興味がある
- ・大学の研究設備を用いて共同研究を行いたい
- ・共同研究をしたいけど、どこに相談すればよいか分からない

お問合せ

群馬大学 産学連携ワンストップサービスオフィス

Tel. 0277-30-1105 (電話受付時間：平日9:00～16:00)

MAIL : onestop@jimu.gunma-u.ac.jp



JETRO 群馬貿易アドバイザーによる 海外展開相談会のご案内

ジェットロ群馬は、2018年7月に高崎モンテレー2Fにオープンしましたが、前橋および周辺エリアの企業様にもご利用いただけるよう、前橋商工会議所において海外展開相談会を毎月1回開催しています。

海外経験の豊富なジェットロのアドバイザーが輸出や海外新進出にかかる相談や悩み事にお応えいたします。事業主、相手国等問わずお気軽にご活用ください。

日時 令和4年度 毎月第3水曜日 13:00～17:00

※1事業者あたり1時間目安

会場 前橋商工会議所 3階 なでしこ

相談料 無料

担当アドバイザー

ジェットロ群馬貿易情報センター アドバイザー 天沼 健 氏
群馬県金型メーカーで、米国、アジア、欧州等世界各国への輸出業務や海外工場の立ち上げ・運営を経験。

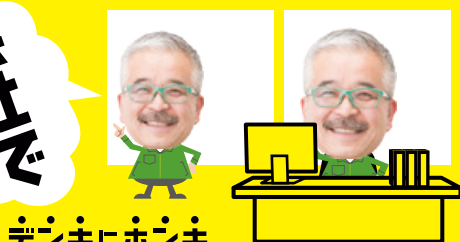
お申込み・お問合せ

前橋商工会議所 経営支援部

Tel. 027-234-5115 Fax. 027-234-8031

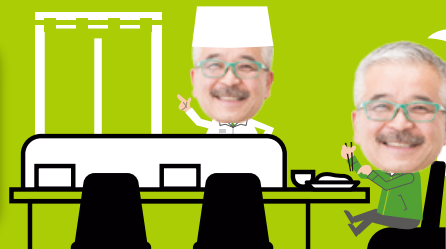
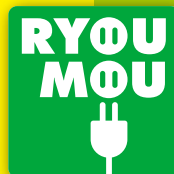
業務用エアコンの“入れ替え”はリョウモウにおまかせ！

会社で



デンキにホンキ

有限会社 **リョウモウ**



リョウモウ

Tel:027-260-3210 E-mail:info@ryoumou.com

前橋市上泉町 1034 代表取締役 深井 浩

リョウモウ 検索



「地域うまいもんマルシェ」 日本百貨店しょくひんかん 出店者募集

自社の自慢の逸品を、東京・秋葉原の日本百貨店しょくひんかんと連携し「地域うまいもんマルシェ」で販売会をいたします。この出店をきっかけに日本百貨店の常設販売商品に採用された実績もあります。



※日本百貨店自体の営業状況および出店状況によっては開催できない場合がありますのでご了承ください。

- 出店期間** 要相談(但し、火曜日～月曜日の1週間)
- 会場** 日本百貨店しょくひんかん
東京都千代田区神田練堀町8-2 CHABARA内
(JR秋葉原駅より徒歩3分)
- 対象** 飲食商品を扱う事業者
- 出店料** 無料 ※売上の20%を日本百貨店に支払う
- 申込期限** 随時受付
- お問合せ** 前橋商工会議所 産業政策部 Tel. 027-234-5109



中小企業活性化協議会事業のご利用について 中小企業の収益力改善・事業再生・再チャレンジの総合的支援を行います

- ①収益力改善フェーズ：新たな支援策と組織の統合
 - 収益力改善支援：協議会が計画策定費用を一部補助し、リスク等の金融支援を要請しない3年以内の計画策定支援等を実施
 - 認定支援機関による伴走支援の強化：経営改善支援センター事業の統合
- ②事業再生フェーズ：再生支援事業の継続
 - 中小企業者の事業再生支援を行い、計画策定支援費用を一部補助
- ③再チャレンジフェーズ
 - 経営者の個人破産回避のための保証債務整理を支援
- ◎事前相談のご活用(秘密厳守・相談無料)が可能です
金融機関、顧問(弁護士・税理士・中小企業診断士等)

お問合せ
公益財団法人 群馬県産業支援機構 群馬県中小企業活性化協議会
Tel. 027-234-5061 Fax. 027-234-5069
前橋商工会議所 経営支援部 Tel. 027-234-5115



群馬県前橋行政県税事務所からのお知らせ 自動車税(種別割)の納期限は、 5月31日(火)です

自動車税(種別割)は、道路の整備だけでなく、医療、福祉、教育の充実など、安心・安全な暮らしを確保するための財源として、大切に使われています。

- ◆自動車税(種別割)はコンビニエンスストア、県内金融機関、郵便局、行政県税事務所、自動車税事務所、インターネットバンキング、「Pay-easy(ペイジー)」対応のATMで納税できます。また、窓口にお越しただかなくても、Webサイト「F-REGI 公金支払い」ではクレジットカードで、スマートフォンアプリでは「LINE Pay、PayPay」を利用してお手軽に納税できます。
- ◆お問い合わせや納税のご相談はこちら
群馬県前橋行政県税事務所 Tel. 027-234-1800
又は群馬県自動車税事務所 Tel. 027-263-4343



※継続検査用、構造等変更検査用の納税証明書について
自動車を譲渡する場合には納税証明書も一緒に渡し、自動車を譲り受ける場合には納税証明書も一緒に受け取りましょう。
※個人の事業税、不動産取得税もクレジット納税ができます。



会員限定 経営に役立つ 「WEBセミナー」のご案内

前橋商工会議所では、会員事業所の皆様の経営をインターネットを通じてサポートする、**会員限定**のWEBセミナーを無料で提供しております。

視聴は前橋商工会議所のホームページからお入りいただけます。ご利用にはIDとパスワードが必要となりますので、登録フォームより申請ください。
(※本サービスのコンテンツ及び配信システムは株式会社ブレーン(東京都港区)の提供によります)

ご利用にはIDと
パスワードが必要です。
ご登録はこちら



人気の講座



サイバー担当元刑事が教えるあなたの知らないネット犯罪の手口と企業対応

チャレンジ・ザ・ドリーム～群馬の明日をひらく～

放送：毎月第1木曜日 12:00-12:55 (2日後土曜日 8:00-8:55 再放送)
出演：奈良のりえ 提供：群馬県信用保証協会
夢への挑戦をテーマに、明日へ向かって走る人を応援！！
企業トップへのインタビューなどで勇気とヒントを届けます。

次回放送 5/12(木)12:00 5/14(土)8:00

※GWで普段より1週間遅い放送になります

トップインタビュー 株式会社板垣 会長 板垣時央さん
代表取締役社長 板垣雅直さん





御用聞き型業務改善サポート事業

さまざまな企業経営課題の解決に向け、前橋市・前橋商工会議所・前橋東部商工会・富士見商工会・前橋工科大学が共同で支援します。コーディネータによる支援を希望される方は、お気軽にお問い合わせください。

◆対象者：市内事業者 ◆支援期間：通年随時 ◆費用負担：なし

◆支援内容

- 改善活動 ①生産性向上 ②5S活動 ③品質改善 ④安全管理 ⑤改善活動
⑥法令 ⑦品質システム構築、ISO9001認証支援
- 御用聞き マッチング、補助金活用支援、商品開発支援、各種相談・情報提供

問い合わせ：産業政策課 産業政策・経済対策係 Tel. 027-898-6983

前橋テルサ活用事業者募集

民間活力を導入して前橋テルサを活用する事業者を募集。定期建物賃貸借または売買のいずれかの事業提案を受け付けます。募集条件やスケジュール、応募方法など詳しくは募集要項や本市ホームページをご覧ください。

◆募集要項の配布 6月24日(金)までに市役所産業政策課などで。
本市ホームページからもダウンロードできます。



HPはこちら

問い合わせ：産業政策課雇用促進係 Tel. 027-898-6985

「赤城の恵」認証品を募集します

前橋市の優れた産品で、地産地消の推進と食の安全・安心の向上の取り組みによって生み出されたものを認証する「赤城の恵」。この認証を希望する産品を募集します。

認証には条件がありますので、詳しくは問い合わせるか、前橋市ホームページをご覧ください。

- 対象 市内で生産・育成された農林水産物か、原材料に前橋産農林水産物を使用し、原則として市内で加工された加工品。
- 要件 市内で流通・販売され、前橋市のイメージアップやPRにつながる個性・特長がある。直近1年間の販売実績額(税抜)が100万円以上あるなど。
- 事前相談 5月9日(月)から5月27日(金)まで
※申請には、事前相談が必須です。
- 申請期間 6月13日(月)から6月24日(金)までに申請書に記入し、前橋市農政課へ直接
※申請書は農政課で配布します。
前橋市ホームページからダウンロードもできます。



HPはこちら

「赤城の恵」の認証を受けるメリット

- ・市内外の各種イベントで、即売等を行うことができます。
- ・認証品をPRする見本市への参加費用や、リーフレット作成等の補助制度が利用できます。
- ・前橋市ホームページ等で認証品の情報を発信します。



青木農園の「鉢で育て甘味が凝縮した桃」

問い合わせ：農政課ブランド推進係 Tel. 027-898-5841

軽自動車税（種別割）の納付は5月31日（火）までに

軽自動車税（種別割）は毎年4月1日現在の軽自動車等の所有者等に課税されます。5月中旬に軽自動車税（種別割）の納税通知書を発送しますので、5月31日（火）までに納めてください。

●納付方法

納付書記載の金融機関等や口座振替のほか、コンビニエンスストア、スマートフォンアプリ（モバイルレジ、Pay Pay、LINE Pay）、クレジットカードなどでも納付できます。

●廃車・名義変更・住所変更の手続き

廃車したとき、譲渡したとき、前橋市外へ転出したとき等、必ず手続きをしてください。車種ごとの手続き場所については下記のとおりです。

車種	廃車・名義変更等手続き場所
原動機付自転車(125cc以下) 小型特殊自動車(トラクター等)	前橋市役所市民税課(2階34番) 大胡・宮城・粕川・富士見・城南支所 ※ミニカーの手続きは市民税課のみです。
二輪の軽自動車(126cc~250cc) 二輪の小型自動車(250cc超)	関東運輸局 群馬運輸支局(前橋市上泉町399-1) Tel.050-5540-2021
三・四輪の軽自動車	軽自動車検査協会 群馬事務所(前橋市五代町1047-2) Tel.050-3816-3109

※小型特殊自動車も軽自動車税（種別割）の申告が必要です

取得した車両が小型特殊自動車（トラクターやフォークリフトなど）に該当する場合は、公道走行の有無に関わらず、申告（ナンバープレートの交付）が必要となりますので、必ず申告をしてください。

●軽四輪車・軽三輪車の税額

車種、初度検査年月によって税額が異なります。

なお、新車新規登録から13年経過した車両には重課税率が適用されます。（別表1のとおり）



HPはこちら

●原動機付自転車などの税額

原動機付自転車（125cc以下のバイク）・小型特殊自動車・軽二輪・二輪の小型自動車・雪上車等、車種によって税額が異なります。（別表2のとおり）

●グリーン化特例（税率の軽減）

令和3年4月1日から令和4年3月31日に新車新規登録した三輪及び四輪の軽自動車で排出ガス性能及び燃費性能の優れた環境負荷の小さい車両は、その燃費性能に応じて、軽自動車税（種別割）の税率を軽減する特例措置「グリーン化特例（税率の軽減）」が令和4年度分に限り適用されます。（別表3のとおり）

三輪及び四輪の軽自動車の税額 別表1

車種	初度検査年月				
	平成21年4月から 平成27年3月	平成27年4月以降	平成21年3月以前 (初度検査から 13年経過)		
	旧税率	標準税率	重課税率		
軽自動車	三輪車	3,100円	3,900円	4,600円	
	四輪車	貨物・営業用	3,000円	3,800円	4,500円
		貨物・自家用	4,000円	5,000円	6,000円
		乗用・営業用	5,500円	6,900円	8,200円
		乗用・自家用	7,200円	10,800円	12,900円

原動機付自転車及び二輪車等の税額 別表2

車種	排気量、用途の区分	税額(年額)
原動機付自転車	50cc以下	2,000円
	ミニカー	3,700円
	50cc超90cc以下	2,000円
	90cc超125cc以下	2,400円
小型特殊自動車	農耕作業用(トラクター等)	2,400円
	その他(フォークリフト等)	5,900円
軽自動車	二輪車125cc超250cc以下 ポータトレイラー等	3,600円
雪上車	もつばら雪上を走行するもの	3,600円
二輪の小型自動車	250cc超	6,000円

グリーン化特例（税率の軽減） 別表3

取得期間：令和3年4月1日～令和4年3月31日 軽課年度：令和4年度

	(ア)	(イ)	(ウ)
三輪車	1,000円	2,000円 (乗用営業用のみ)	3,000円 (乗用営業用のみ)
四輪車	貨物・営業用		
	貨物・自家用		
	乗用・営業用	1,800円	3,500円
	乗用・自家用	2,700円	5,200円

(ア)電気軽自動車、天然ガス軽自動車(平成21年排出ガス規制NOx10%以上低減達成車又は平成30年排出ガス規制適合車)

(イ)令和2年度燃費基準達成かつ令和12年度燃費基準90%達成車両

(ウ)令和2年度燃費基準達成かつ令和12年度燃費基準70%達成車両

※(イ)と(ウ)については、揮発油(ガソリン)を内燃機関の燃焼とする軽自動車(乗用営業用に限る。)で、平成17年排出ガス基準75%低減達成車又は平成30年排出ガス基準50%低減達成車に限ります。

※燃費基準の達成状況は、自動車検査証(車検証)の備考欄に記載されています。

問い合わせ：市民税課 Tel. 027-898-5842・5843（直通）



専門・文化部会 No.92767

株式会社千手 「前橋支部」



支援：障害や難病のある方が、雇用契約を結んで働ける場所

就労継続支援A型は、障害や難病のある方と雇用契約を結び、一般就労に近い事業内容になっています。

他にはない非常に複雑な位置づけになりますが、だからこそ職員は覚悟をもって、そして利用者様と夢に向かって、日々力を合わせ業務にあたっています。

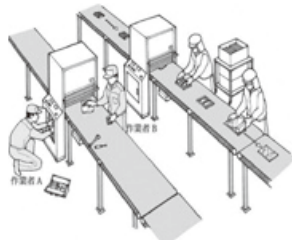
※一般企業に、1チーム(利用者7名・職員1名)で出向き、生産・業務にたずさわる仕事を行っております。
仲間と一緒に働き、自ら頑張ることが出来、向上心が培われ、スキルアップすることで、一般就労に近づくこと、一般就労につなげることが私たち千手の役割です。

前橋駅近くに千手【オープン】

※仕事を毎日楽しみながら外就先の会社で、効率化を図り業績を上げられる人材(人財)と一緒にしてみませんか？

基本的な部分は一般就労と変わりません。

違う点は、一般就労に比べて比較的就労時間が短いことです。事前相談や見学、体験利用が可能な事業所ですので、自分に合うか試してみてください。



住所 前橋市古市町1-50-1

定休日 土・日・祝日(会社カレンダーによる)

営業時間 8:30~17:30

TEL 027-212-2672 FAX 027-212-2673

MAIL amada@senju.co

HP <https://senju.co/x>

卸商業部会 No.4795

株式会社六本木商店



前橋発！じじかわバッグ好評販売中！

株式会社六本木商店は、創業以来60年、林野庁や林業関係各所に山林調査用具、帆布製の収納袋・各種標識類のオリジナル商品の製造販売を主に様々な商品を官公庁、一般企業へ提供し続けています。製造の中核を担うのは、職人歴50年の元気過ぎる70代、工場長の羽鳥です。この度、長年培った経験と確かな技術に、デザインと機能性にも優れた帆布製品の新たなブランド「le petit atelier 232」【ラ・プチアトリエフミジ】を立ち上げました。コンセプトは、職人のおじいさんが手掛ける可愛いモノづくり、略して【じじかわ】です。前橋から世界にお洒落で丈夫でじじかわな帆布バッグを発信していきます。



住所 前橋市昭和町3-38-5

定休日 土日祝祭日

営業時間 8:30~17:00

TEL 027-231-6374 FAX 027-233-8540

MAIL roppongi-mail@6ppongi.co.jp

HP www.6ppongi.co.jp

事業所名	所属部会
(株)OUVRIR・KCOM	サービス部会
三山アドコス生コン(株)	工業部会
(株)千手 前橋支部	専門・文化部会
(有)前橋ラベル	情報メディア部会
ウメザワ食器	小売商業部会
(株)小池製材所	建設部会

事業所名	所属部会
池田雅彦税理士事務所	専門・文化部会
フレンドスタジオ シミズ	サービス部会
GIUSTIZIA	飲食観光部会
(株)ルルル	食品部会
Nail&Salon Pukka	サービス部会
茶月	小売商業部会

お問合せ

前橋商工会議所
総務部

〒371-0017 前橋市日吉町1-8-1
E-MAIL kouhou@maebashi-cci.or.jp

TEL 027-234-5108
FAX 027-234-8031

会員ひろば —あなたの会社や商品を紹介しませんか?—

飲食観光部会 No.91116

エステロ リブレ
food&bar estilo libre



広瀬川沿いに移転リニューアルオープン

開店後、16年目を迎えたタイミングで移転をし、4/12リニューアルオープンしました!

広瀬川に佇む隠れ家的なお店で、古民家リノベーションにより作られた店内は古いものと新しいものが融合し、木をメインに作られた吹き抜けで開放的な落ち着いた空間です。2階は、広瀬川が眺められるソファ席でロケーションも素晴らしく特別感を味わえます。

イタリアン、スパニッシュ、メキシカンなどを中心に世界35カ国を旅して学んだ多彩な料理や各国の珍しいワインなどを楽しむことができます。



住所 前橋市千代田町5-20-1

定休日 日曜日、第2第4月曜日

営業時間 18:00~24:00(LOフード23:00 ドリンク23:30)

TEL 027-234-0808 FAX 027-234-0808

MAIL mmpyz18@hotmail.co.jp

HP <https://estilo-libre.owst.jp/>

飲食観光部会 No.92743

光KOU

手打ち蕎麦をご提供しています

当店は、千代田町に店舗を構えるスナックです。皆様のお陰で今年4月に開店7周年を迎えることができました。日頃のご愛顧に感謝申し上げます。

以前から不定期で提供していた「手打ち蕎麦」を、金・土曜日限定でレギュラーメニューにしました。そば打ちの修行を積み、蕎麦粉は群馬県中之条町産にこだわり、「信濃1号」と「北早生」と「在来種の日干し」を時季に合わせてブレンドした二八そばを「もりそば」で提供いたします。塩辛さを抑えた甘めのお手製つゆで蕎麦の香りを楽しんでください。料金はセット料金+お蕎麦代で一杯飲んだ後のメにも最適です。

ぜひご来店いただきお酒とお蕎麦をご堪能ください。



住所 前橋市千代田町4-2-6 高梨店舗2F号室

定休日 水・木曜日

営業時間 月・火 19:00~24:00

金・土 20:00~25:00

日 19:00~23:00

TEL 027-289-6109

※日曜日の営業時間に変更になる場合があります。

新会員のご紹介

※新会員様のご紹介につきましては、入会順に掲載させていただいております。現在、多くの事業者様にご入会いただいておりますこと、ご了承ください。

事業所名	所属部会
はなとゆるり。	サービス部会
MOTEGIPAIN T	建設部会
光KOU	飲食観光部会
角田縫製	工業部会
前橋うどん	飲食観光部会
大樹生命保険(株)	理財部会

事業所名	所属部会
麺屋 富味	飲食観光部会
CRAFT	建設部会
(株)YFKジャパン	理財部会
金清軒	飲食観光部会
(株)アカギ・カーコーポレーション	交通運輸部会
東栄広告(株)前橋営業所	情報メディア部会

本ページで貴社の商品や各種サービスをご自由にPRください(掲載無料)

WEBからお申し込みいただけます。こちらから➡



キタカんだより



北関東自動車道の全線開通により、前橋市から宇都宮市へは1時間30分、水戸市へは2時間30分となり、北関東3県の距離感はぐんと近くなりました。本コーナーでは、水戸と宇都宮の商工会議所から、それぞれの地域情報をお届けします。

宇都宮市 宇都宮動物園

宇都宮動物園は、宇都宮市の北部に位置する「自然とどうぶつと子どもたち」のふれあいテーマパークで、猛獣類から小獣類まで全85種350点の多彩な動物が飼育されています。一番の魅力は動物との距離が近く触れ合えることで、キリンやホワイトタイガーなどに直接餌をあげることができます。動物園には遊園地も併設されており、遊具の中でも観覧車では30メートルの高さから園内を見渡すことができます。また土日と祭日には観覧車下のステージにて犬のさまざまな芸を楽しむことができる「わんわんショー」を開催しています。

ぜひ宇都宮動物園を訪れて多彩な動物たちに癒されてはいかがでしょうか。

場所 〒321-2115 栃木県宇都宮市上金井町552-2

料金 大人:1400円 子供:700円(3歳~中学生)

営業時間 午前9時~17時 ※最終入園16時30分
冬季期間や年末年始は営業時間が異なります。

詳しくはホームページをご覧ください。

休園日 年中無休

お問合せ

TEL.028-665-4255



水戸市

「水戸城御城印&水戸城御城印帳」 販売中です！

全国各地の城郭で発行されている「御城印」。近年、お城巡りのブームの中で人気を博しており、お城の登城記念として、御城印を集めている方も多はず。水戸観光コンベンション協会では、通常版、大手門版、二の丸角櫓版をデザインした御城印と、夜の梅モチーフの新たなデザインに生まれ変わった御城印帳を販売しています。来水記念に、ぜひセットでお買い求めください。

【御城印】

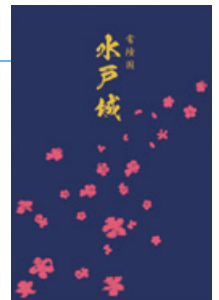
●価格：各種1枚300円(税込) ※書置きのみ。その場での記帳は実施しません。

【御城印帳】新デザインです！

●価格：1冊3,200円(税込) ページ数：40ページ 表紙素材：インクジェット和紙くるみ表紙



▲御城印帳(表)



▲御城印帳(裏)

販売・問い合わせ先

・水戸観光コンベンション協会事務所 (029-224-0441)
水戸市三の丸1-5-38 茨城県三の丸庁舎1階
営業時間 平日8:30~17:15 ※土日祝・年末年始休



・当協会直営 EC サイト「みとマルシェ」
<https://310marche.stores.jp/>
※「御城印帳」のみ販売。



前橋商工会議所会報

系都

令和4年5月号 第609号

発行所 前橋商工会議所

発行人 会頭 菅我孝之

企画・編集 広報・広聴委員会

制作 総務部

〒371-0017 前橋市日吉町1丁目8番地1

Tel.027-234-5111(代)

E-mail: soumu@maebashi-cci.or.jp

URL: <http://www.maebashi-cci.or.jp/>

印刷所 朝日印刷工業株式会社

「系都」について皆様の声をお寄せください。こちらから→



編集後記

特集では当所事業計画の概要をお知らせいたしました。これまで以上に会員皆様のお役に立てるよう、職員一同、それぞれの業務に励んでまいります。

さて新緑の爽やかな季節を迎え、本県山沿いでも記録的な大雪で厳しい寒さが続いた今冬のことを既に忘れようとしています。

また年初以来更に円安が進み、円の実力は50年ぶりの低水準だそうです。1ドル70円代に突入した際は輸出産業への打撃が懸念され円安が待望されましたが、極端な円安と言われる今、エネルギー資源を始めとする原材料価格の高騰が企業活動、そして私たちの生活に影響を与えています。春や秋の過ごしやすい時期が少しでも長く続いてもらいたいと思うように、適温な為替レートが続いてもらいたいものです。

円安で恩恵を受けることのできるインバウンドもコロナ禍で今しばらくは期待できそうにないのですから…。尚更です。

(稲田)



アクサ生命

みんなと
会社の未来を
健康に。

Know You Can
そう、あなたなら、できる。

AXA-A2-2109-0345/9F7 (健康経営®)は、特定非営利活動法人健康経営研究会の登録商標です。

健康経営アクサ式

人生100年時代だからこそ、アクサの健康経営を。心と身体の健康だけでなく、夢や生きがい、働きがいといった「社会的健康」までサポート。

社員一人ひとりが生き活きと元気になることで、会社がひとつになり、生産性も向上する。そんな好循環を生みだしていきます。

アクサ生命は、商工会議所と協力し、会員事業所の各種ニーズ(弔慰金・見舞金制度、退職金制度、リスク対策や事業承継など)を共済制度/福祉制度でサポートしています。

アクサ生命保険株式会社
群馬支社 前橋営業所
〒371-0017 前橋市日吉町1-8-1
TEL 027-234-3317

新サービス!

FOR FREE!

PCドック

人間ドックのように
PCの「健康状態」をチェックする
サービスです

社内のセキュリティリスク
把握していますか?

サイバー攻撃

不正アクセス

情報漏えい

PCの紛失



- 定期的に「健康状態」をチェックすることが大切です
- PCドックで無料診断してみましよう

HOW TO USE ?

PCドックを診断したいすべてのPCにインストール!
「健康状態」を自動で診断!

Windows I/O
OSの脆弱性

ウイルス対策
の不備

ソフトウェアの
アップデート
状況

危険な
ソフトウェア
利用

BitLocker
診断

Coming
Soon

診断結果に合わせた「処方箋」をお知らせ!

PC
マネジメント
サービス

MR-EP

ネットワーク
監視

— お申し込みはこちら —

<https://pcdock.qualitysuite.net/qse-alsok-entry/>



ALSOK 群馬株式会社

〒371-0854 前橋市大渡町2-1-5 TEL 027-252-5454 FAX 027-251-8388

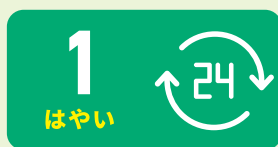
中小企業・小規模事業者をサポート!

短期少額の資金繰りも解決できます!

請求書(売掛債権)を、
素早く・簡単に資金化できます!

群馬銀行のサポートのもとOLTA 株式会社が提供するサービスです。

(OLTA株式会社が取引の相手方となります。)

売掛金(入金待ちの請求書)を売却することで早期現金化を行い、
数十万~数百万円の短期少額の運転資金需要に即対応する新しい資金調達手法です。

お申込みから24時間以内に審査結果を回答。最短即日にご買取金額をお振込。



お申込書類をオンラインでアップロード。新規書類作成不要です。



手数料は2%~9%。AIによる自動審査によりコスト削減を実現。

本サービスは群馬銀行のサポートのもと、OLTA株式会社が提供しています。
審査・契約・お問合わせ対応はOLTA株式会社が行います。ご利用には、所定の審査がございます。

本件に関するお問合わせ先

TEL.03-6387-3208

受付時間 10:00~18:00(土・日・祝休日、12/31~1/3を除く)

さらに詳しい情報はこちら →

群馬銀行クラウドファクタリング 検索

<https://www.gunma-olta.jp>