

[No.610]

6

Jun.2022

前橋商工会議所会報

[いと]

系都

特集

楽しめ！赤城山エリア♪
身近な非日常体験から始まる
ローカルファーストな観光へ

前橋商工会議所組織ビジョン・中期行動指針2021-2025

ビジョンテーマ

“チャレンジし、承継する商工会議所を目指して”
～逆境の時こそ、力を尽くす～

行動テーマ

こんな時だからこそ
「声を掛け合おう」

前橋商工会議所
ホームページは
こちら▶

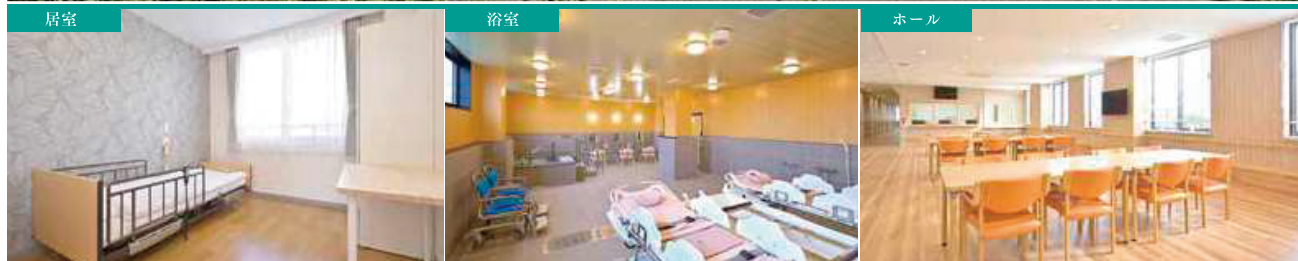


住宅型有料老人ホーム

verde グランドホーム渋川



特別養護老人ホーム等へ
入所待機中の方でも
ご利用いただけます。



●ご利用料金 (30日ご利用した場合の目安料金です)

| | | | |
|---------------------------|---------|---------|---------|
| 個室(50室) 95,580円 | 食費(税込) | 管理費(税込) | 家賃(非課税) |
| | 22,350円 | 43,230円 | 30,000円 |
| 3,186円/日×30日 | | | |

●その他の費用

- 通所介護ご利用日のおやつ代
- 福祉用具貸与費等の介護サービス費(自己負担額)
- 医療費(自己負担額)、理美容費
- 居室内の電気料、水道料
- 各自で個人的に使用する消耗品費、おむつ代(処理費用込み)
- その他、ご利用者等からの依頼により個別にかかった費用については、実費にて徴収させていただきます。

●介護保険利用の目安 (1ヶ月あたり)

| | | | |
|---------|---------|---------|---------|
| 要介護2 | 要介護3 | 要介護4 | 要介護5 |
| 22,200円 | 30,700円 | 35,300円 | 41,500円 |

- 通所介護・定期巡回随時対応型訪問介護看護利用可能です。1割負担を表記します。利用者負担割合に応じて1割～3割までのいずれかが利用者負担となります。

お問合せ

verde グランドホーム渋川
ホームページ : <http://www.e-verde.co.jp>

〒377-0004 群馬県渋川市半田1468-1

TEL.0279-26-7361

e-mail : g-shibukawa@e-verde.co.jp



ラグビーで人間育成 挨拶、感謝の大切さを子供たちに

写真：平山素也
文：奈良のりえ

ラグビーが盛んな京都生まれ。5歳年上の兄の影響で小学1年の時、ラグビースクールに通い出す。人見知りもありチームに馴染めなかったある日のこと。練習試合で初トライを決めると仲間から「ナイストライ！」の一言。「ラグビーっていいな」と心の奥底から思った瞬間だった。

印象的な出会いは伏見工業高校時代の恩師でTVドラマのモデルになった山口良治監督だ。監督から受けた指導は技術だけではない。「明確な目標」を立てることの重要性だった。厳しい練習も「日本一になる」という目標がぶれなかったからこそ耐え抜いたと振り返る。

数々の全国大会で優勝経験を持ちながらも、今でも忘れられないほろ苦い思い出は、前橋市にある群馬県立敷島公園サッカー・ラグビー場（通称敷島ラグビー場）でのこと。現役時代、9連勝という破竹の勢いで臨んだ試合で敗戦。ライバルは予想以上の「風の強さだった」と苦笑する。思いつきの敷島ラグビー場も、今では小中学生を指導する場となった。

小学6年の息子とはラグビー場に向か

う車中での会話が貴重なコミュニケーション。休日は家族（妻、息子、娘）との時間を最優先する。

「全国の中学校にラグビー部が創設される環境を作りたい。そのためには子供だけでなく指導者の育成も必要」と目標も明確だ。「トップ選手を育てることだけが指導者の役割ではない。挨拶、感謝の気持ちを忘れないなど、ラグビーを通じて人間育成もしていきたい」。三宅さんの夢はこれからもラグビーとともに描かれるに違いない。

Profile
特定非営利活動法人ワイルドナイツ
スポーツプロモーション 理事長

みやけ たかし
三宅 敬

1980年京都市生まれ。6歳からラグビーをはじめ、伏見工業高等学校時代に全国大会準優勝。関東学院大学では全国大会優勝2回の経験を持つ。2003年度から12年間在籍したパナソニック ワイルドナイツでは、4度の日本選手権優勝と3度のトップリーグ制覇を果たす。代表歴は15人制日本代表と7人制日本代表。2015年度から特定非営利活動法人ワイルドナイツスポーツプロモーションを設立し、プロコーチとしてアカデミー事業を中心に活動する。



特集

03 **楽しめ！赤城山エリア♪**
身近な非日常体験から始まるローカルファーストな観光へ

01 **MAEBASHI 旬人**
みやけ たかし
三宅 敬
特定非営利活動法人ワイルドナイツ
スポーツプロモーション 理事長

11 **今月のおすすめ飲食店紹介コーナー**
西洋料理 群馬會館食堂
中華料理 広ちゃん飯店

12 **会議所活用 DO!**
小規模事業者経営改善資金(マル経融資)
**必要な時に必要な資金を！マル経を活用した
新たな事業展開！**
～市内初！農地を活用した農家レストラン～

14 **知りたい！まえばし NOW!**
「水と緑と詩のまち」まえばし
広瀬川がまちの賑わい創出に
「広瀬川テラス構想」から8年 いよいよ本格的に動き出す!!

16 **専門家の引き出し**
[連載企画]
手島仁の前橋学講座 ～歴史×ビジネス×まちづくり～

第19回 **県都前橋の始まり 4**

20 INFORMATION
24 前橋市からのお知らせ
26 会員ひろば／新会員のご紹介
28 キタカンだより／編集後記



印刷過程で有害な廃液が出ない水なし印刷方式で印刷しています。



表紙写真

敷島公園ばら園の中にたたずむ洋風の木造建造物。建物の基礎にはレンガが使われており、そこからは生糸で栄えた明治期の前橋の姿が思い浮かぶ。明治45年に岩神町に落成し、国立原蚕種製造所前橋支所としてカイコの研究が行われ、良質な蚕種の安定供給に貢献した。昭和56年には、前橋市が現在の場所に移築し、現在は前橋の近代史をしのぶ記念館として一般公開されている。正面入口前には品種改良された様々な桑が植えられており、先人たちのたゆまぬ努力が伝わってくる。
(撮影場所：前橋市蚕糸記念館(旧蚕糸試験場事務所)敷島町262)

前橋商工会議所会報

繭から糸を紡いでつくられる生糸。たくさんの人たちが関わり、知恵と技術で撚られて、人にやさしく、美しく、そして強い絹となる。明治・大正・昭和と世界に良質な生糸ブランド名“マイバシ”の生産で栄華を誇った生糸の市「前橋」前橋商工会議所は、会員のニーズや意見をくみとり、少しずつ太い絆に変え、紡いでいくことで地域経済の発展と暮らしやすい県都・前橋づくりに努めていきます。

題字 曾我孝之 前橋商工会議所会頭



前橋商工会議所WEB

前橋商工会議所 <http://www.maebashi-cci.or.jp/>

セミナー・イベント・催事情報などお届けしています



登録は、こちらから

http://www.maebashi-cci.or.jp/mailmagazine_entry.html

地域に役立つ情報を、毎月1日・11日・21日の3回配信



Facebook公式ページ

<https://www.facebook.com/maebashicci/>

Facebookはじめました



赤城山エリア

楽しめ!

身近な非日常体験から始まる

ローカルファーストな観光へ

新型コロナウイルス感染症拡大により、新たな生活様式も徐々に定着してきている中で、屋外での活動を求める傾向は今後も続くだろう。

観光庁の「観光白書（令和3年版）」によると、新型コロナウイルス感染症が拡大する以前よりも、キャンプ等のアウトドア需要は高まっており、オートキャンプの参加人数は過去6年間で約百万人増加している。さらに、旅行者の変化として、「3密」の回避につながる自然が多い地域への訪問意向が高まっているとの調査結果も出ている。

前橋は「衣・食・住」もさることながら、赤城山エリアを含めた自然環境は、都市部からのアクセスの良さだけでなく、今の時代に求められている観光スタイルのポテンシャルも兼ね備えており、非日常を味わえる場所となっている。

そこで今回は赤城山の魅力や取り組みを中心としたスポットや既存のノウハウを活かした新たな取組にチャレンジする事業所を紹介する。



赤城山は アクティビティがいっぱい



山頂では



大自然に触れるアクティビティ

前橋市内でアウトドア、自然豊かな環境
といえば、まず思いつくのは、赤城山頂付近
の大沼エリアではないだろうか。登山、ト
レッキング、大沼でのワカサギ釣りなど、
様々なアクティビティが用意されている。

冬の期間に解禁となる氷上ワカサギ釣りが
人気で、今年の入込客数は例年よりも多
かった。テレビ番組で取り上げられたこと
や、大手旅行会社グループが運営する、「ア
クティビティジャパン」に登録したため、大
きな反響があったようだ。また赤城山は日
本百名山の一つでもあり、手軽に楽しむハ
イキングから、本格的な登山まで、多彩な
コースがあるため人気を博している。

さらに、大沼では利用ルールに基づき個
人の方に限ってカヌー・カヤックを持ち込
むことが可能となり、楽しみのバリエーショ
ンが増えた。そして、今年はカヌーやカヤッ
クで赤城大沼を満喫できるガイドツアーの
実証事業が6〜10月に行われる。アウトド
ア人気を背景に、湖面を楽しめる新たなレ
ジャーとしての可能性を探るのが目的。

また現在、群馬県が赤城山頂エリアに必
要な機能や役割を利用者や地元住民等から
の声を集めて整理し、自然環境やアウトド
ア資源等を活用した各種取組をまとめた
「基本構想」の策定に着手している。今後、
ますます赤城山が楽しみだ。

赤城山頂は絶好の撮影スポット

四季を通じて様々な表情をみせる赤城山頂。
その景色を捉えようと、山頂エリアにある
鳥居峠に日々、通う人々があります。

赤城山に行かないなんて
もったいない！ふもとから30
〜40分で到着。こんな近くに
こんな素晴らしい場所があるな
んて驚沢です。とにかく行って
みてほしい。行くことで、皆
さんのなかに「思い」が育
まれるはずですよ。

深井 浩さん



覚満湖と大沼に広がる朝もや

赤城山には、行く度
に違った表情があり、二度
と出会えない素晴らしい景色に
感動し、ついシャッターを切っ
てしまいます。そして、ここ
から始まる素敵な出会いがあり
ます。この絶景と出会いにワクワ
クしながらカメラを片手に
通っています。

狩野 春菜さん



雲海から顔をのぞかせる朝日



朝霧にけむる赤城神社

アウトドアを気軽に楽しむ

今までアウトドアへなじみがなかった人々も「ソロキャンプ」「グランピング」といった言葉が定着してきているように、コロナ禍では「3密」にならない自然の中の遊びに興味が示されている。前橋市内でも豊かな自然を生かした非日常であるアウトドアを通して、変動的な世の中にも対応していけることの大切さを、楽しみながら身に付けていこうと、新たな事業が展開されている。

(株)ネイチャー・バンクは養豚場の経営や、設立30年目を迎える赤城オートキャンプ場運営の経験から、キャンプグランピング施設Akagi LogINNとこう新たな事業の運営を始めた。キャンプグランピングとは、



詳しくはこちら



キャンプへのハードルを下げた 新たな形態 ~ AkagiLogINN

キャンプを宿泊体験と位置付けてアクティビティの一つとして楽しんでもらおうというもの。キャンプを始めるにはまず道具を選び、必要なものを買って揃え、荷造りをし、設営、調理、撤収作業など、初心者には準備の負担が大きい。「行きたい」「始めてみたい」の気持ちはあるものの、準備には費用も時間もかかり、すぐに始めるにはハードルが高いことがネックとなっている。それを少しでも解消し、「始めやすい」「また「続けられる」といったキャンプへのハードルを低くすること、身近な遊びとして感じてもらえる施設というコンセプトだ。

● コロナ禍での傾向

最近では平日の利用者が増えているという。土日の宿泊を伴うレジャーだけでなく、平日も日帰りで気軽に行けることが利点となっているのか、利用日が分散されているようだ。連休やシーズン中は遠方からも訪れるが、平日利用者の多くは車で1〜2時間圏内

の地域からだという。

また、子どもに自然の中でのびのびとできる時間を作ってあげたいという気持ちや、道具の進化により、手軽に備えられるようになったことでファミリーの利用も増えているそうだ。様々なアウトドアブランドのアイテムが増えていることを背景に、AkagiLogINNでは人気アウトドアブランドのギアを集め、子ども連れのファミリーやグループなどで楽しめる。常設テントは設営の時間も省け、道具はまずお試して使ってみることができる。「行ってみたいけど何をしたらいいのか分からない」という方々へも間口を広げている。



赤城山の見せ方を変えていく ～ AKAGI PIG-OUT CAMP



キャンプサイドヨガ

南麓では



赤城山を身近に感じてもらう きっかけとしてのイベント

赤城山の自然を楽しみながら、心もお腹も満たされるキャンプ&アウトドアイベント「AKAGI PIG-OUT CAMP」。3年前、赤城南面千本桜に隣接する公園「みやぎ千本桜の森」で初めて開催したこのイベントは、コロナ禍での延期を経て、今年の5月に満を持して再開すると、待ちわびていた参加者や事業者が思い思いに楽しんだ。

イベント名にある、「PIG OUT」とは、「たらふく食べる」という意味の言葉で、おいしい食を味わえるお店に加え、物販、ワークショップ、音楽、遊びのコンテンツなど、様々な楽しみ方ができるイベントとして構成されている。もちろん、テントサイトではキャンプ泊も可能であり、大切な家族やご友人と、様々な層に対して赤城山を楽しめる仕掛けとなっている。

そもそもこのイベントは、赤城山が観光地（目的地）として、認知されるきっかけをつくる必要性を感じて企画された。実行委員長を務める、林智浩さんは、ハム職人であり、レストランやキャンプ場等の経営を行い、子どもの農業体験や食育の活動を行うなど、この赤城山にて日々、活性化に取り組んでいる。この企画はその一環であり、「赤城山は見る山ではなく、行く山」となるよ

うに、見せ方を変えることで、魅力付けにつながれば」と話す。多くの人にとって話はサクラの季節にだけ訪れる場所が、とても楽しかった思い出の場所となることで赤城山に対する認識が変化するのではないかと考えているようだ。

今回は、有名メーカーの担当者によるテントの設営講習や、有名キャンパーのトークセッションなど、これからキャンプを始めたいという方にも参考になるコンテンツが用意された。そして、新たな挑戦として、アウトドアフリーマーケットを開催。もう使わないグッズを持つ方とこれからグッズを手に入れたい方をつなげ、集まる方々のコミュニティを作ろうという試みも行われた。

今後も、赤城山を訪れるきっかけづくりやアウトドアに関わるコミュニティ形成、食や物販に関わる事業者との交流の場として役割を果たすことが期待される。





赤城神社参道のヤマツツジ街道



アカヤシオの丘

赤城エリア
見どころが
いっぱい



初雪堂のあんみつ

赤城山頂エリアだけでなく、赤城山全体で花や食など四季を通して楽しめるスポットがたくさん。例えば、赤城神社（三夜沢町）の参道には、約4,000株ものヤマツツジが並ぶ。また富士見総合グラウンド西側に広がるアカヤシオの丘は隠れた名所である。そして近隣には古民家を改装したカフェも存在。



今回は、社会背景も影響し、人気が高まるアウトドア



ステージイベントの様子

● あなたの身近な赤城山を見つけよう

コロナ禍となって、観光を取り巻く環境は大きく変化した。マイクロツーリズムという言葉に象徴されるように、「身近なスポットに目を向ける」「自然豊かなところ」「家族との時間を有意義に過ごしたい」など、トレンドの変化がみられた。

このニーズを背景に、キャンプ等のアウトドア需要は高まっており、テント設営が不要で食事完備のグランピングといった新しい形態が生まれ、アウトドア未経験者の需要を取り込んでいく。すなわち、日々のストレスを発散する一手段として、「どこかへ出かけた」という欲求は消失するものではないことを示唆している。



アを切り口として、赤城山を舞台に、魅力的なスポットや観光に関わる事業者の取組の一部を紹介した。ここでは事業形態を変化させたり、観光誘客につながるイベントを開催したりと、コロナ禍にあつてもチャンスを見出す動きがみられた。また赤城山頂に日々通い、季節の移りや景色を楽しむうちに、ゆるやかなグループができて、一人ひとりの好きなスポットを見つけ、そこからつながりが生まれるケースもみられた。

ご紹介してきたほかにも、多くの魅力があり、様々な資源を有する赤城山は非日常を味わうにはうってつけの存在ではないだろうか。皆さんも自分好みの赤城山のスポットを探してみたいかがだろうか。

● ローカルファーストな観光の萌芽

ここ前橋でも、アウトドアブームを背景として、キャンプ用品の製造・販売等の新たな事業に挑戦する事業者が表れている。観光産業のすそ野の広さを身近に体現できる環境の萌芽が生まれている。

もし、これらの事業者がつながることができれば、ローカルファーストな「地産地商」の仕組みが可能となるのではないだろうか。観光に関わりのない事業者にとつても、新規事業にチャレンジするためのヒントがあるのかもしれない。次ページにて、その取組の一端を紹介する。

アウトドア用品の製造にチャレンジ!!

アサヒライズ(株)

構想から3年で商品化
旭 MAEBASHIブランドの立上げ



アサヒライズ株式会社は、「ECU自動車用照明等の設計製造をはじめ、精密プレス板金加工による部品製造まで手掛けるものづくり企業だ。

5年前から社員が取引先の車部品量販店等の取引先を訪問する度に、キャンペーン関連商品の売場が拡充されていた。オートキャンプやソロキャンプなどが静かなブームであることに着目し、自社の技術を応用し、製品化を決心する。

早速、製作部門とのプロジェクトチームを結成し、自社が培った技術と工夫を施しながら試作を重ねた。構想から3年で、バーベキューには必需品の極厚鉄板クッカーセット、熱調理機器として使用可能なロケットストーブや焚火・コンロ・燗製器に使用可能な3WAY焚火台を次々と商品化し、「旭 MAEBASHI」ブランドを立上げ販売を開始した。直近では、オートキャンプに最適な大容量ポータブル電源なども販売している。社員ご自身も赤城山の楽しさに魅了されたひとりであり、これからも新製品を開発し、発信するという。



メスティンのサイズに合った
優れたスタッキング性能の極厚鉄板



気軽に出来る極厚
鉄板クッカーセット

(株)アリギス

製造のプロが本気で遊ぶ
初の自社製品として
アウトドア用品を製造販売へ



工作機械等部品の精密板金加工を主力事業とする(株)アリギスは、同社初の自社製品として令和2年12月からアウトドア用品に着手した。製造販売しているのは、屋外でのバーベキュー等で使える調理器具で、デザインにも自信をみせる。1人用から大人数用まで3種類をラインアップした。精密板金の技術の蓄積を新製品にも存分に活かしている。「カヴァレット ソロ」は組み立て式で、付属の専用収納袋（B6サイズ）に入るうえ、軽量で持ち運びも便利な調理器でコンパクトな設計だ。コロナ禍で感染対策等の製品作りへの展開は、気持ちとしても守りの姿勢になってしまおう。そこで、外に攻めてみようとして安全に遊べるアウトドアに目を向け、自社の技術で製品化にチャレンジした。現在、様々なアウトドア用品を開発中とのことで今後も大注目だ。大人数用の「ヌーメロⅢ」は「サードプレイス」を意識し名付けた商品。本商品とともに赤城山で自分の「サードプレイス」を見つけてみてはいかがだろうか。



1人用 屋外調理器
カヴァレット ソロ



大人数用 屋外調理器
ヌーメロⅢ



事業資金・経営課題の解決に関することは

群馬県信用保証協会

お気軽にご相談ください

本部・営業部 TEL 027-231-8816

群馬県信用保証協会

検索



95th
SINCE 1927
ANNIVERSARY

不動産仲介・賃貸・鑑定業務・広告代理業務



群馬土地株式会社

本社 | 前橋市本町2丁目13番11号 (前橋センタービル14F)
TEL 027-231-5411 (代)

◆高崎支店 (問屋町) ◆太田支店 (飯田町) ◆大宮支店 (さいたま市大宮区)

丸登製絲株式会社

〒371-0033 前橋市国領町2-200-6



前橋産
「白加賀梅」使用

前橋産さつま芋
「黄金千貫」使用



前橋産芋焼酎/梅酒「赤城の恵」販売元

酒類食品の総合商社

GS 群馬酒販

群馬県卸酒販株式会社

本店 〒371-8585 前橋市城東町四丁目2番1号
TEL 027-231-9157 FAX 027-231-9189

前橋中央支店、高崎支店、太田支店、北毛支店
中之条営業所、東毛物流センター、浦和営業所
関連会社：大成物産(株)、群酒輸送(株)

佐藤昌義税理士事務所

〒371-0805 群馬県前橋市南町3丁目59-9 TEL.027-224-7700

相続

税務相談

贈与

個人確定申告

法人設立から申告手続きまでお気軽にご相談ください。



ISO 9001 ISO 14001 認証取得 蔵前産業株式会社

〒379-2153 群馬県前橋市上大島町176-44
電話027(261)3552 FAX027(263)0414

橋本勝 谷川岳フォトギャラリー

谷川岳の作品等を常設展示しております
お気軽にお立ち寄りください(入場無料)

会場:旅館たにがわ 群馬県利根郡みなかみ町谷川524-1

街をつくる。未来を築く。



セメント・生コン、建築・土木資材販売、建築・土木各種専門工事 設計施工、ホームセンター

株式会社ヒロタ 〒371-8691 群馬県前橋市問屋町 1-7-4 Tel.027-251-0211 <https://www.hirota-group.co.jp>

安心な暮らしと、ワクワクする未来を。
75
おかげさまで75周年

オリーブオイルとワインのある豊かな暮らし

スペイン・ポルトガルから厳選した
最高品質の自然の恵みを直輸入。
オリーブの苗木もたくさんあります。

●お求めはサンワのオリーブ専門店
『パワジオ倶楽部・前橋』へ
前橋市江田町277
☎027-254-3388
<http://www.powerdio.com>



株式会社 サンワ
<https://www.sun-wa.co.jp/>

Powerdio Club
TAKAYAMA-MAEBASHI-MADRID



..... こっそり教える

社長の行きつけ



老舗の洋食店ならではの深い味わいの料理を気軽に楽しんで。



朝日印刷工業(株) 石川社長の おすすめ!

ぐんまかいかんしょくどう

西洋料理 群馬會館食堂

昭和5年創業の群馬會館地下1階にある洋食店。地下に降りるとそこには歴史と伝統を感じるクラシカルな空間が広がっており、気軽に本格的な洋食が味わえる食堂だ。創業当時から伝わる味に、多くの方に愛されてきた料理とおもてなしで、親子3代に渡るファンも多い。店主の食堂という親しみやすい屋号にこだわった温かさが料理にも伝わってくる。

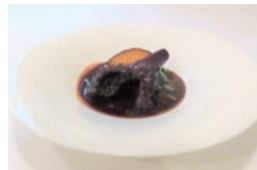


MENU 1 上州牛ハヤシライス サラダ付 2,750円

玉ねぎの甘みと上州牛とのバランスが絶妙。コク深い味わいが楽しめる同店の名物メニュー。

MENU 2 牛ホホ肉の赤ワイン煮 3,300円

フォークがすっと入る柔らかな牛ホホ肉。上質な赤ワインの香りのソースがたまらない!



店舗情報

- 群馬県前橋市大手町2-1-1 群馬會館 B1
- ☎ 027-221-2595
- 🕒 11:30~14:00 (LUNCH) 17:00~20:00 (DINNER)
- 🏠 水曜日を含む月6日(他、夏期冬期休暇あり)
- 🌐 <https://cokyuan.com>

夏の時期には、冷やし中華や冷やし坦々も人気メニューで登場。お楽しみに!



(株)ヒロタ 廣田社長の おすすめ!

ひろちゃんはんてん

中華料理 広ちゃん飯店

平成8年創業、前橋市で大人気の町の中華屋さん。人気の秘密は味とコスパ。幅広いお客様から支持され、口コミが広がりランチでは行列がでるほどの賑わい。お家で中華を楽しみたい方には、テイクアウトがおすすめ。メニューも充実しており、事前の予約でお弁当も注文できる。今日は、そんな日は是非、広ちゃん飯店へ。



MENU 1 うまにそば 968円 ※テイクアウト864円

新鮮な野菜、エビや肉餡が、コシの効いたちぢれ中太麺の上のり、あつあつで味もボリュームも満足できる一品。

MENU 2 エビそば 968円 ※テイクアウト864円

エビ一つ一つが大きく、プリップリッ感が絶品。旬な野菜もたっぷり、ボリューム満点且つヘルシーな一品。

店舗情報

- 前橋市亀里町524-2 ☎ 027-265-3437
- 🕒 [昼]11:00~14:00 [夜]17:00~19:30
- ※商品が終わり次第閉店
- ※宴会・法事等の団体予約は、営業時間外や定休日でも対応可能
- 🏠 月曜日/第3,4週 月・火連休 ※木曜日の夜は基本休み
- 🌐 <https://www.dan-b.com/hirochan/>

✓ **小規模事業者経営改善資金
(マル経融資)**

必要な時に必要な資金を！ マル経を活用した新たな事業展開！ ～市内初！農地を活用した農家レストラン～

前橋商工会議所では、「小規模事業者経営改善資金（マル経融資）」を取り扱っております。本制度は小規模事業者の皆様の経営改善に必要な事業資金を、前橋商工会議所会頭の推薦により日本政策金融公庫国民生活事業より借り入れる制度です。

今回は、マル経融資によって建物改修工事や厨房設備を購入し、令和3年9月に農家レストラン「FAMER 'S CAFÉ minttan」としてオープンした事例をご紹介します。同事業所は元々伊勢崎市内でドッグランも併用したカフェとして営業していましたが、新型コロナの影響を受けるなか、営業形態の変更を模索。奥様の実家が前橋市内で農家を営んでおり、後継者問題、農地の利活用の観点から、市内では初となる農地を活用した農家レストランを始めることを決意し、マル経を利用されました。

ポイント

CHECK

- 無担保・無保証人の融資制度
- 融資額は最大2000万円
- 返済期間は設備資金10年以内（うち据置2年以内）、運転資金は7年以内（据置1年以内） ※利率 1.21%（令和4年5月1日現在）
- 新型コロナウイルスの影響を受けた事業者には特別枠及び利子補給が適用（※条件があります）

対象者

- 常時使用する従業員が20人以下（商業・サービス業（宿泊業および娯楽業を除く）の場合5人以下）であること
- 原則として6か月以上、商工会議所の経営指導を受けていること
- 最近1年以上、商工会議所の地区内で事業を営んでいること
- 所得税、法人税、事業税および都道府県民税や市町村税（均等割を含みます）を原則としてすべて完納していること
- 商工業者であり、かつ日本政策金融公庫 国民生活事業の非対象業種でないこと

農産種苗・飼料作物種子・施設資材・農薬・肥料・養液栽培・球根タネ・花苗・家庭園芸資材・緑化

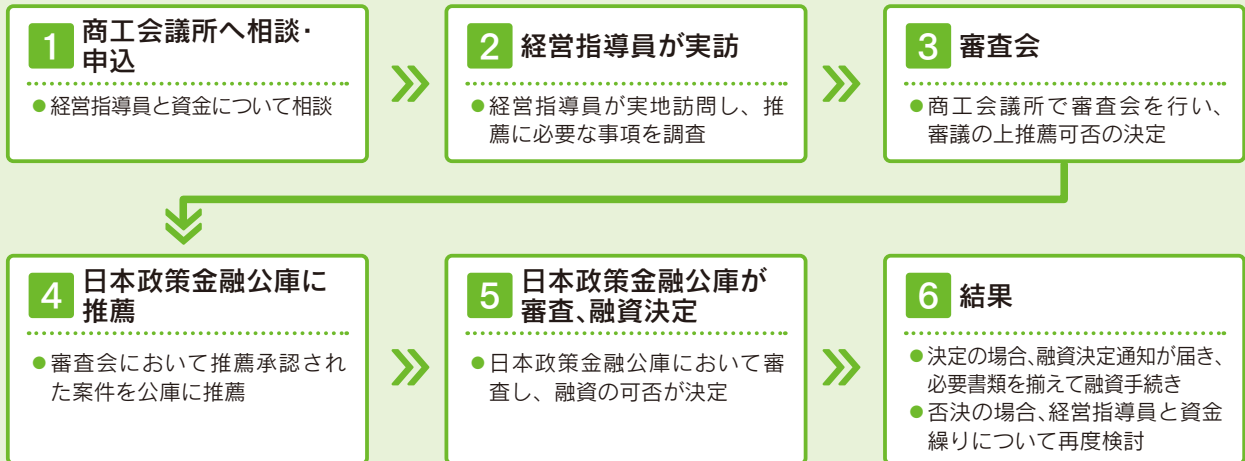
ハイテクと国際化で 農業・園芸の発展に貢献します

カネコ種苗株式会社

本社 / 〒371-8503 前橋市古市町1-50-12 TEL 027(251)1617
支店 / 東京・宇都宮・土浦・熊谷・千葉・甲府・札幌・盛岡・仙台・郡山・静岡・名古屋・広島・福岡・熊本・都城
研究所 / <にさだ育種農場・波志江研究所・宮崎育種農場 海外事業所 / フィリピン・タイ・トルコ



申込から融資実行までの手続き



※記載の通り審査の結果、否決されることもありますのでご注意ください。

会員の声

心強い存在です

FAMER'S CAFÉ minttan(ミントタン)

移転を決意した段階から商工会議所に相談に乗っていただき、他の融資制度も説明をいただきましたがマル経融資に決めました。条件面のみならず、申請手続きや投資計画、売上計画、プロモーションなどの事業計画作成において商工会議所の支援を受けながら進められたことがありがたいことでした。また、融資実行後も定期的にお越しいたいただき、進捗の確認や今後のプランについても相談しています。おかげ様で順調に推移していますが、今後の課題である駐車場の整備や以前同様のドッグラン設置について、マル経の借換も視野に入れ、資金繰り計画を立てながら来年度以降着手する予定です。

【住 所】 前橋市江木町 992-12

【営業時間】 11:00 ~ 19:00 (定休日: 月・金)

【電 話】 027-212-4110 (一部メニューはテイクアウト可)



自家製野菜を使用したピザや一番人気の「季節のデザート」



下境伴美さん・章慶さん

担当者より一言

経営改善に必要な資金はマル経融資をご利用ください!

マル経融資は対象者に条件がありますが、経営改善を目的とした融資制度です。今回は新事業展開のために活用した事例を紹介しましたが、新型コロナの影響で当面の運転資金確保のため利用されている方も多数あります。しかし、融資は「借入」であり、返済する必要がある資金です。当所では返済計画も含めサポートしておりますので、まずはお気軽にご相談ください。

お問合せ 経営支援部 Tel.027-234-5115



地下水・温泉開発・地質調査・水中ポンプ

さくせん

田中鑿泉重工(株)

本社 〒371-0014 前橋市朝日町3-32-11

TEL(027)224-1841 FAX(027)221-5338

E-mail tanakasakusen@arion.ocn.ne.jp

知りたい!
まえばし
NOW!

「水と緑と詩のまち」まえばし 広瀬川がまちの賑わい創出に

「広瀬川テラス構想」から8年 いよいよ本格的に動き出す!!



広瀬川河畔緑地は、前橋市アーバンデザインのモデルプロジェクトの一つとして挙げられ、再整備が進められています。これまで以上に歩きやすくなったこの場所では、前橋ならではの食や音楽など様々なコンテンツを楽しめるイベントも開催されています。このような取組は、当所の推進する「Green&Relax構想」とも軌を一にするものです。

今回は、広瀬川河畔緑地を舞台に取り組みされる河畔整備の進捗状況やイベント等によるにぎわい創出などの動向をご紹介します。

広瀬川ってどんな場所?

「水と緑と詩のまち」まえばしのシンボルとも言える広瀬川河畔緑地は、萩原朔太郎をはじめとする多くの文人たちや市民に愛された場所であると同時に、製糸業が発展した明治期には、水車や機械を動かす動力源や繭を煮る水にも利用され、前橋の発展・繁栄に大きく貢献しました。

現在は、芸術・文化施設の前橋文学館や広瀬川美術館、製糸業で栄えた時代の名残を感じさせる「交水堰」や「前橋残影の碑」などもあります。多くの文人たちがこの河畔で語らい、牡蠣船で一杯を楽しむ光景や製糸業で盛んだった前橋の姿が思い浮かびます。

より歩きやすく賑わう場所へ

散歩道として親しまれている広瀬川河畔緑地ですが、活用可能なオープンスペースが少ない、通り抜け車両が多い、日常的な集客機能が少ないなどの課題がありました。当所では、平成26年に「広瀬川テラス構想」を策定し、広瀬川を明るく、楽しくするための様々な具体的仕掛案を前橋市へ要望しました。その後、前橋市に

ライトアップで
歩きやすくなりました

たくさんの方の
名前が刻まれています

【広瀬川河畔緑地整備事業】



より、様々なアクティビティを誘発させ、人中心に使われる河畔緑地を目指して、平成30年度より広瀬川河畔緑地再整備事業が始まり、本工事が令和3年度から4年度にかけて実施されています。令和3年度は文学館周辺エリアの整備が行われ、令和4年度には太陽の鐘から下流のエリアの整備を予定しています。

TOPICS

近くのお店で
テイクアウト！休日は
お昼からお酒も



天気のいい日は
せせらぎを感じながら
外で読書も



交水堰横の広場
ではキッチン
カーイベント



広瀬川を舞台に
音楽イベント



文学館周辺エリアでは、製糸業で栄えた前橋の特徴とも言えるレンガが路面に敷かれました。その歩道を歩いてみると、多くの方の名前が見られます。これは、都市再生推進法人（二社）前橋デザインコミッションの取り組む、レンガのまち並みや産業育成・文化創造にチャレンジする「前橋レンガ・プロジェクト」により刻印されたもので、当プロジェクトに賛同した方の名前が刻印されています。名前の刻まれたレンガの数の多さからも多くの方に注目されています。また、萩原朔太郎の詠んだ詩も刻印されて

おり、散歩をしながら前橋の生んだ素晴らしい文学に触れることもできます。

路面にレンガが敷かれたほか、新しく整備された歩道には、テーブルやベンチが整備されました。散歩をはじめ、読書や飲食など様々な過ごし方ができるように整備が進んでいます。

楽しいまちをつくるために

こうした官民の連携した取組により、広瀬川河畔緑地は、これまで以上に魅力的な場所へと変貌を遂げています。しかし、ハード整備も重要ですが、ソフト整備も欠かせません。

魅力的な場所で様々な人が魅力的なアクティビティを提供し、前橋ならではの音楽・芸術・

歩道を活用してマルシェを開催



文化・読書を楽しんだり、マルシェで買い物を楽しんだり、美味しい食事やお酒を楽しんだり、様々な年代の方にまちのお店や飲食店を利用していただき、まちを楽しめるようになります。なきつけかけを作り続けることが必要です。

今、広瀬川河畔緑地では、様々なイベントが企画され、多くの方が集まり、語らいが生まれています。これは、緑豊かな空間で人間らしい活動が行われ、そこで生まれる交流を通して新しいアイデアやイノベーションに結び付く、「Green & Real x 構想」実現への第一歩かもしれません。こうした動きがまち全体に広がることで、前橋はもっとおもしろくなり、今以上に健康的で豊かな時間を過ごせるようになるでしょう。

※ 都市再生推進法人とは、まちづくりに関する豊富な情報・ノウハウを有し、運営体制・人材等が整っている団体を、都市再生特別措置法に基づき、地域のまちづくりを担う団体として、市区町村が指定するものです。



木を活かし 木と生きる

平方木材株式会社

群馬県前橋市天川大島町 1248

TEL : 027-261-0216 FAX : 027-261-0254



連載企画

手島仁の前橋学講座

〜歴史×ビジネス×まちづくり〜

第20回

県都前橋の始まり 4

初代と二代銅像

前回、県庁誘致運動の最大の功労者の下村善太郎について、少し触れたので、今回、改めて敬意を払って、下村善太郎について触れてみたい。

前橋市役所前の県庁通りに面した場所に、初代前橋市長・下村善太郎の銅像がある。昭和五十八年（一九八三）に「あかぎ国体」が開催されたことと、没後九十年の節目の年であったことに合わせて建立された。しかし、これは善太郎の銅像としては、二代目のものであった。

そもそも、善太郎の銅像は、明治四十三年（一九一〇）に開催された「一府十四県連合共進会」を前に、前橋公園に建立された。だが、太平洋戦争が激化し、金属類回収令が発せられる

と、昭和十八年（一九四三）に供出されてしまった。

現在、東照宮と前橋公園の境に、銅像を建立した有志の名前を刻んだ大きな石碑が立っている。裏面をみると、「故下村翁銅像建設発起人名」の文字を確認することができる。本来であれば、二代目の銅像を建立するとき、この石碑も同所へ移転すべきであった。

原敬総理も感動

大正十年（一九二一）十月、立憲政友会の関東大会が前橋市で開かれた。政友会総裁は原敬で、現職の総理大臣であった。前橋駅から車で臨江閣に向かった原は、車窓から善太郎の銅像を見つけた。原が「あれは誰の銅像か」と尋ねると、お付きの者が善太郎のこ

とを語った。

すると原は、善太郎がいかに立派な人であるか、その話に感動し、車を止めさせた。車から降りた原は、銅像の前に進み、深々と一礼した。原の行動はハプニングであったので、周囲の者を驚かせたが、同行した各紙記者によつて、新聞に大きく報じられた。

原は爵位を持たずに内閣総理大臣に就任したので、「平民宰相」と言われたことは、よく知られている。しかし、当時、原は見事な白髪であったので、「白頭宰相」と言われることの方が多かった。善太郎の銅像に一礼した時も、白頭宰相が「白き頭を深々と下げた」と新聞で報じられた。

原はパフォーマンスが嫌いな政治家であった。善太郎の銅像への一礼も、原や内閣への人気取りで行ったものでは

人事・労務の専門家 信頼できるビジネスパートナー

社会保険労務士法人

板垣労務管理事務所

とモ労務改善研究会



〒371-0801 前橋市文京町2-9-19 TEL(027)260-8111 FAX(027)260-8122

なかった。原が本当に善太郎の功績に感動したために行ったものであった。

県都へのこだわり

下村善太郎は、文政十年（一八二七）前橋に生まれた。幕末に横浜が開港すると、中居屋重兵衛（現在の婦恋村出身）と生糸輸出に携わった。善太郎は生糸商店「三好善」の経営に従事するとともに、生産会社（金融機関）や昇立社（製糸会社）を創立し、巨額の富を築いた。関東の巨商富豪として「三好善」の名は全国に鳴り響いた。

明治九年（一八七六）、群馬県（第二次）が成立し、県庁は高崎に置かれたが、善太郎は率先して、巨額の私財を投じて運動を行い、県庁の前橋誘致に成功した。県庁を高崎に置くことが決まると、県令・楫取素彦は高崎の民情を視察した。ところが、高崎町民は、県庁が置かれても地元への利益は薄いと思ひ、協力的でなく冷淡であった。

県庁設置こそ、前橋の発展のもとになると確信していた善太郎は、高崎町民の態度に楫取県令が困惑しているという噂を聞くと、県令を訪ね、県庁を前橋に置くように懇願。その熱意に動かされ、楫取県令は下村善太郎・大島

喜六・勝山源三郎・勝山宗三郎と協議。前橋町側で①県庁舎を提供、②官舎の新築、③県庁が移転しても諸物価を値上げせぬことの三条件を約束。楫取県令は移転について政府を動かすだけの理由書を書くことを約束した。

すべての財産を前橋のために

その結果、政府は仮県庁を前橋に置くことを許可。この知らせを受けること、本町の松井家（旧本陣）に善太郎ら有力者が集まった。協議した結果、県庁舎は旧前橋城を充てることにしたが、官舎建設には三万円かかった。善太郎が真っ先に二万円出すと切り出すと、勝山宗三郎が三千元出すと応じ、資金が集まった。

官舎の新築が始まると、善太郎は各種業者を招集し、「県庁が移転し多くの人が入って来ても、決して暴利をむさぼってはならぬ、不当の利益を得るようなことをする者は、前橋繁昌の敵である」と注意した。

下村家の全盛期は明治八、九年から同十五、十六年ごろと言われ、資産は百万円と称された。「商売を大きくするのにも前橋のためである。おれは親から財産を貰って今日を成したもので

はない。子孫のために美田を買う必要はない」と、ますます営業の拡大を図った。

前橋公園の桜

『前橋市史』などの正史には、前橋公園は日露戦争の戦勝記念で市により整備されたと言われている。しかし、同公園は市長になった善太郎が、私財を投じて市民の「慰安場所」として公園化したことが始まりであった。

第一弾として、全国的に桜の名所として知られている京都や吉野（奈良）から苗木を取り寄せ植樹した。しかし、善太郎は桜が成長するのも、公園が完成するのも見届けず、この世を去った。

善太郎の死から二十年近くたって、善太郎の功績を永遠に顕彰しようと、冒頭に紹介した銅像を建立した時、設置場所を前橋公園堤正面、桜のもとに決めたのはこうした理由からであった。銅像を建立した時には、前橋公園は桜の名所として知られるようになった。



桜の前橋公園、奥に善太郎の銅像(昭和初期)

（群馬地域学研究所 代表理事）

おかげさまで

おすすめのお店・観光スポットなど

6,200件

掲載中!

店舗・施設の
経営者様へ

新型コロナウイルス対策支援

ぐんまのグルメを平日毎日更新!

6月の やきオシ!

は群馬のお店を
応援します!

テイクアウト
デリバリー
生活必需品など

のお店を紹介中

ぐんらぼ 検索

<https://www.gunlabo.net/>

朝日印刷工業株式会社

ぐんらぼ! 制作室 前橋市元総社町67 TEL.027-280-5722 FAX.027-280-5744

渋川エリア特集

企業間の人材マッチングの支援を行っています!

- 人材を採用したい企業に対しては、現在登録されている人材リスト等から、最適な人材情報の提供と紹介をいたします。
- 人材を他の企業等へ送り出したい企業に対しては、ご相談のうえ、受入企業のあっせんをいたします。
- 雇用確保措置修了予定者の登録(キャリア人材バンク)による高年齢退職者の再就職支援をいたします。



- 企業が様々な事情により雇用調整や事業所閉鎖等で人員整理等(希望退職者募集や解雇など)を行う場合、あるいは事業所の移転や業務の変更などに伴い離職者が発生する場合は、ご相談の上離職予定者の希望により在職中に登録していただき、離職後一年間、再就職の支援をいたします。

費用は一切無料です。お気軽にご相談ください。

無料職業紹介事業許可番号
13-△-030002



公益財団法人 **産業雇用安定センター群馬事務所**

〒371-0844 前橋市古市町1-50-1(新前橋駅前 吉野屋ビル 3F) 電話.027(255)2586 FAX.027(280)3402



がんにはげずに、
人生を歩むために。

○お引受けには所定の条件があります。本商品をご検討の際には「重要事項説明書(契約概要・注意喚起情報・その他重要なお知らせ)」「ご契約のしおり・約款」を必ずご覧ください。

AXA-AJ-1903-0525/9F7

アクサ生命

最新のガン治療を
しっかり保障するガン保険

アクサの
治療保障の
がん保険 **マイセラピー**

ガン治療保険(無解約払いもどし金型)

アクサ生命は、商工会議所と協力し、会員事業所の各種ニーズ(弔慰金・見舞金制度、退職金制度、リスク対策や事業承継など)を共済制度/福祉制度でサポートしています。

アクサ生命保険株式会社 群馬支社 前橋営業所

〒371-0017 前橋市日吉町 1-8-1 前橋商工会議所会館 4 F TEL 027-234-3317

認知症は予防できます。

私たちは、介護予防事業でシニアのイキイキ・わくわくを応援します。



ジーシーグループ

株式会社ジーシーシースタッフ



前橋市天川大島町 1125 TEL:027-263-7128

みつおか式

脳若[®]
トレーニング

ジーシーシースタッフ 検索

WATER & AIR & ENERGY

私たち石井工業は、水と空気とエネルギーの「3R」を提案し、「SDGs」の実現を目指しています。



ISHII 快適な環境づくりがテーマです。
INDUSTRY CORPORATION

- 配管ユニット・プレハブ配管製作、施工
- 機械装置のメンテナンス、改善提案
- CO₂削減アドバイザーによる環境取引[®]の提案と支援
- スマートグリッドの推進



〒371-0104 前橋市富士見町時沢 1770番地1 TEL. 027-288-2634 FAX. 027-288-3947
URL <https://www.ishii-industry.jp> E-mail ishii.industry@mx5.ttcn.ne.jp

株式会社 石井工業



まかせて安心・安全 消火器から総合防災システムまで

備蓄食糧・防災グッズも 多数取扱いしています



消防設備・弱電設備・消防設備保守点検・消防防災用品 **星野総合商事株式会社**

[本社] 前橋市日吉町4-36-1 / TEL 027-231-2179

上・下水道資材、住宅設備機器、建設機械の総合商社

株式会社 **ヌクイ**



〒371-0854 前橋市大渡町 2-2-3

TEL.027-251-4191 FAX.027-253-5611 ホームページ：<http://www.nukui-net.co.jp>

NUKUI

音楽と楽器の日本最大級のショールーム

250台展示 ピアノ・エレクトーン・電子ピアノ
《新品からお買得中古品まで》



決算特別セール開催



6/11(土)~6/30(木)まで
特別価格で対応!!
年に一度のチャンスです!
ぜひ、ご来店ください。

開催期間を長くすることにより、3密を避けた対応しております。

音と技術の専門店

ピアノアラガ群馬

☎0120-40-3215

高崎本店 / 高崎市問屋町西1丁目3-10 TEL.027-363-1262(代)
前橋シュベルトサロン / 前橋市千代田町3-3-10 TEL.027-231-7825

～ 快適な環境作りで社会に貢献する ～

D Dairei
大栄産業株式会社



TITANIAGT

～ 最先端GT型光触媒で社会に貢献する ～



産学官金共創ぐんま未来イノベーション会議の開催のご案内

産・学・官・金が互いに連携し官民共創コミュニティの実現を図り、地域力の向上、イノベーションの加速によって、地域社会および経済を活性化させることを目的に、「ぐんま未来イノベーション会議」を令和4年6月23日(木)に開催いたします。本年はキーワードを「DX」「生産性向上」「SDGs」とし、「大学の知見と地域で群馬のイノベーションを加速させよう」をテーマに、基調講演や分科会、さらには出演者や参加者の交流会を開催いたしますので、多数の皆様のご参加をお待ちしております。

開催日時 令和4年6月23日(木) 13:00~18:15

会場 前橋商工会議所 2階 サクラ

実施主体 ぐんま未来イノベーション会議実施委員会

詳細はHPまたは糸都5月号に封入しておりますチラシをご覧ください。

お問合せ 前橋商工会議所 Tel. 027-234-5111



グッドカンパニー大賞 候補企業の募集!! 中小企業研究センターからのお知らせ

全国の中小企業の中から経済的・社会的に優れた成果をあげている企業を選んで贈られる歴史と実績のある中小企業のための賞です。前橋商工会議所は、その推薦機関となっております。応募締め切りは**6月17日**まで。詳細は中小企業研究センターもしくは当所へお問い合わせください。

■候補企業の資格

中小企業基本法に定義する中小企業で、創業あるいは設立後3年以上の法人企業または個人企業。ただし、上場企業又は中小企業基本法に定義する中小企業の基準を超える会社の子会社・関連会社は除きます。(その他、要件があります)

■表彰の種類

(1)グランプリ (2)優秀企業賞 (3)特別賞 (4)イノベーション事業化推進賞

■お問合せ

前橋商工会議所 経営支援部 Tel. 027-234-5115

※公募要領等は、公益社団法人中小企業研究センターのウェブサイトをご覧ください。URL:<https://www.chukiken.or.jp/>



あなたの事業所のサービスや商品を「糸都」でPRしませんか! ~同封サービス・令和4年度下半期誌面広告 募集中~

会報誌「糸都」は、約4,000件の会員事業所をはじめ、群馬県、前橋市や全国各地の商工会議所等へ毎月1日にお届けしているほか、前橋市内約500の医療機関にもお届けしており、多くの市民の方もご覧いただいています。

この「糸都」で貴社のPRをしてみませんか?

【特徴】 ・企業の方へのPRはもちろん、消費者向けのPRにも効果を発揮します!

・同封サービスはDMよりも安価で効果的な周知が可能です!

・誌面広告は4色フルカラー! 多彩な表現が可能です!

[同封サービス]

チラシ等を本誌に同封する会員限定のサービスです。

要件 サイズは原則A4サイズ1枚です。それ以外をご希望の場合はご相談ください。(サイズ・折り方等により料金が異なります)

料金 A4サイズ 1回 110,000円(税込)
(6回以上→1回88,000円(税込)2割引)
(12回→1回66,000円(税込)4割引)

お申込み 申込書を希望月の前々月の20日頃までに内容が分かるもの(サンプル等)を添えてお申し込みください。

お問合せ 前橋商工会議所 総務部 Tel. 027-234-5111



[令和4年度下半期誌面広告]

本誌内の広告スペースへの掲載サービスです。

要件 会員事業所以外でも掲載可能(但し非会員料金)

広告種類・サイズ・料金

(単位:円)

| 広告種類 | サイズ | 月額広告料(税込) | |
|-------|-------------|-----------|---------|
| | | 会員 | 非会員 |
| 裏表紙 | 横198×縦297mm | 半年 | 143,000 |
| | | 年間 | 286,000 |
| | | 年間 | 128,700 |
| 中全面 | 横180×縦267mm | 半年 | 114,400 |
| | | 年間 | 228,800 |
| | | 年間 | 102,960 |
| 中半面 | 横180×縦129mm | 44,000 | 57,200 |
| 中4段 | 横180×縦60mm | 22,000 | 28,600 |
| 中ページ下 | 横180×縦50mm | 22,000 | 28,600 |

お申込み 申込書を希望月の前々月の15日頃までに広告データと一緒に申し込みください。(当所にて広告作成も可能です!!)



2022年画廊企画 PART5

広沢 仁 展

— 垂直的人間 —

2022年6月11日[土]—19日[日]

am10:30-pm7:00 (火曜休廊・最終日pm5:00)

画廊翠巖 371-0801 前橋市文京町 1-47-1
GALERIE SUIRAN TEL 027-223-6312(代) URL:<http://www.suiran.com/>

◀「黄色いリュック」木彫彩色 12X30X12cm ▶ 「川を渡る」アクリルガッシュ 80.5X100cm ▶



経営課題の解決に、専門家の知識を活かす！ 前橋商工会議所 専門家派遣事業 のご案内

ポスト・ウイズコロナを見据えた事業計画、働き方改革・インボイス等新しい制度への対応、資金繰りなど、経営に関する悩みは尽きません。そんなお悩みの解決策を、専門家とともに考えてみませんか？まずは前橋商工会議所までご相談ください！

詳細はホームページをご覧ください。

相談事例

- ・生産性をあげるためにIT技術を導入したいけど、どんな機械が適しているのか、利用できる補助金はあるか。
- ・新しいお客さん呼び込みたいが、具体的に何をしたら良いか。
- ・事業を始めたけど、毎日の記帳や確定申告の準備はどうしたら良いか。
- ・自社製品の磨き上げがしたい。
- ・コロナ禍で売上げが激減…思い切って新しい事業を始めたい。
- ・インボイス制度に対応するために、どんな準備が必要だろうか。

お申込み・お問合せ

前橋商工会議所 経営支援部
Tel. 027-234-5115 Fax. 027-234-8031



個人青色申告者のための 記帳相談会のお知らせ

源泉所得税納付等についての無料相談会を次のとおり開催いたします。お気軽にお申込みください。

日時 7月4日(月) 9:00~12:00

会場 前橋商工会議所 2階 野ばら

相談方法 関東信越税理士会前橋支部所属税理士による個別指導

対象者 個人事業者で青色申告をしている方

※青色申告会にご加入の方、すでに税理士関与となっている方はご遠慮ください。

申込方法 事前にお電話でご希望の時間(9:00より30分毎)をお申し込みください。なお、申込人数の関係でご希望の時間に添えない場合もありますのでご了承ください。

注意点 ・事前にご持参いただく関係書類がありますので、お申込みの際に担当までご確認くださいか、当所HPをご確認ください。

・新型コロナウイルス感染拡大の状況によって、開催中止もしくは延期となる可能性もありますことを予めご了承ください。

お問合せ 前橋商工会議所 経営支援部 Tel. 027-234-5115



「群馬県よろず支援拠点」との連携による 「個別経営相談会」のご案内

「群馬県よろず支援拠点」との連携による個別経営相談会を開催します。経営に関する様々な課題解決をお手伝いします。

日時 令和4年度 奇数月の第3月曜日
13:00~16:00 ※1事業者あたり1時間目安

会場 前橋商工会議所 3階 なでしこ

相談方法 群馬県よろず支援拠点のコーディネーターによる相談

定員 4事業者(申込先着順)

内容 経営(事業)計画策定、資金繰り、新技術・新商品開発、首都圏・海外進出、現場改善、IT利活用による生産性向上、事業承継、助成金活用etc

お問合せ

前橋商工会議所 経営支援部
Tel. 027-234-5115 Fax. 027-234-8031



JETRO群馬貿易アドバイザーによる 海外展開相談会のご案内

ジェットロ群馬は、2018年7月に高崎モントレー2Fにオープンしましたが、前橋および周辺エリアの企業様にもご利用いただけるよう、前橋商工会議所において海外展開相談会を毎月1回開催しています。

海外経験の豊富なジェットロのアドバイザーが輸出や海外新進出にかかる相談や悩み事にお応えいたします。事業主、相手国等問わずお気軽にご活用ください。

日時 令和4年度 毎月第3水曜日 13:00~17:00
※1事業者あたり1時間目安

会場 前橋商工会議所 3階 なでしこ

相談料 無料

担当アドバイザー

ジェットロ群馬貿易情報センター アドバイザー 天沼 健氏
群馬県金型メーカーで、米国、アジア、欧州等世界各国への輸出業務や海外工場の立ち上げ・運営を経験。

お申込み・お問合せ

前橋商工会議所 経営支援部
Tel. 027-234-5115 Fax. 027-234-8031

新登場

がんサポート共済



健やかで安心した未来のために
ぐんま共済協同組合
(前橋支店) ☎ 254-2755

I型

1口
1,500円

がん診断共済金で治療の選択肢を広げ、
高額出費への不安を解消。

がん診断共済金

50万円
(4口加入の場合 200万円)

II型

1口
2,000円

治療月保障やホルモン剤治療共済金で
治療の長期化に対する不安に備える。

がん治療(手術・放射線治療・抗がん剤治療)

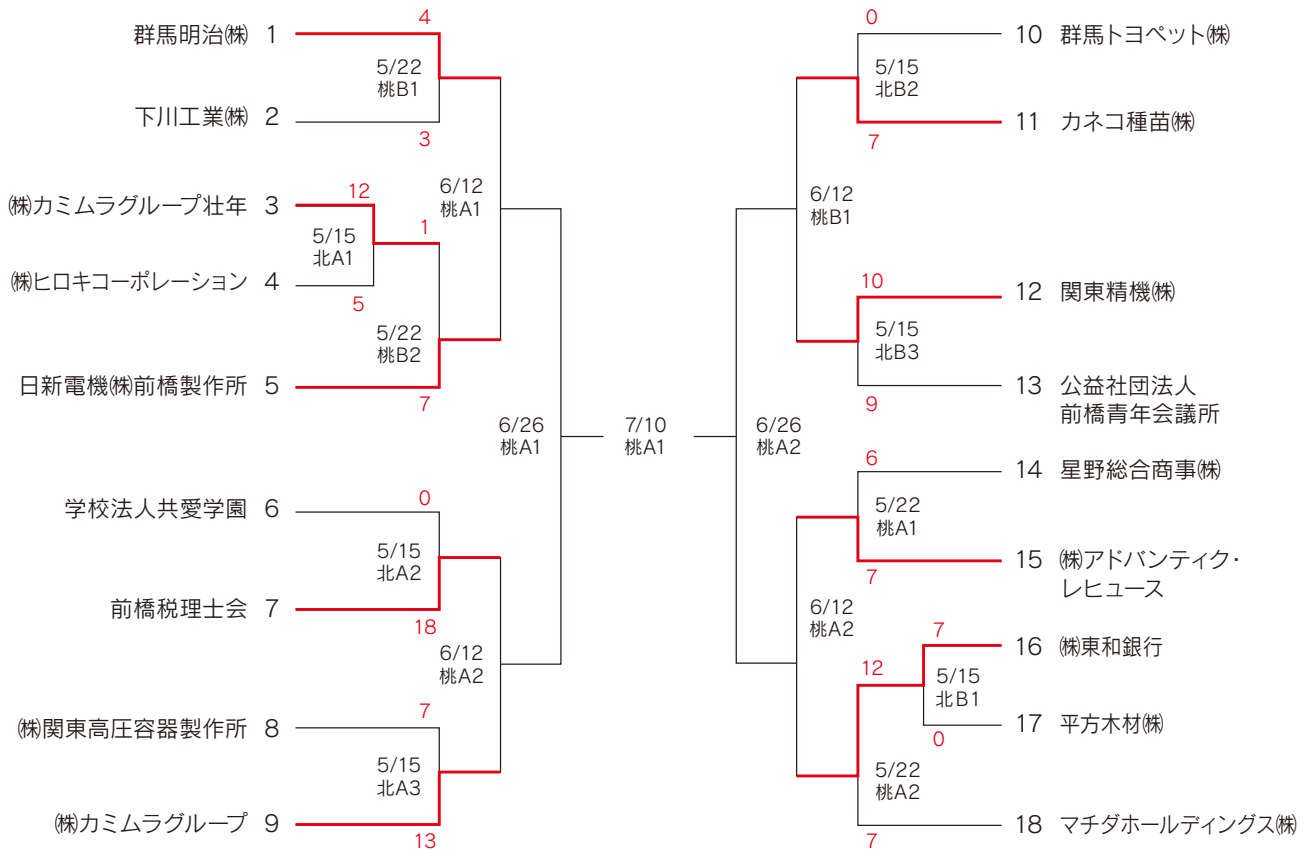
月額14万円を最大60回保障
(4口加入の場合 月額56万円)



第46回前橋商工会議所会員事業所野球大会開催中！！

毎年、会員事業所野球大会を開催し、明るく健康な職場づくりを応援しています。
 本年は、18チーム参加のもと登利平桃ノ木川グラウンドとベースボールパークファースト北部運動場にて開催中です。
 最新の試合結果は当所ウェブサイトをご覧くださいませようお願いします。

第46回前橋商工会議所会員事業所野球大会トーナメント表



今後の試合日程 6月12日(日) 4 試合 6月26日(日) 2 試合 7月10日(日) 1 試合

予備日 6月5日・6月19日・7月18日

お問合せ 前橋商工会議所 総務部 Tel.027-234-5111

LED照明器具の“入れ替え”はリョウモウにおまかせ！

会社で **LED**

デンキにホンキ
 有限会社 **リョウモウ** Tel:027-260-3210 E-mail:info@ryoumou.com 前橋市上泉町 1034 代表取締役 深井 浩

リョウモウ 検索



東京商工会議所との連携による オンライン研修講座のご案内 【当所会員特典有】

前橋商工会議所では、東京商工会議所主催にて開催しておりますオンライン研修講座と連携しております。同研修講座は東京商工会議所が開催しているもので、どなたでも受講できますが、会員価格で受講できるのは東京商工会議所会員に限定されています。当所では東京商工会議所と連携しておりますので、前橋商工会議所会員の皆様も会員価格にて受講いただくことができます。豊富な研修講座の中からお選びいただくことができ、WEB環境があればどこからでもご利用いただけますので、是非ご利用ください。詳細は下記HP (QRコード)にてご確認ください。

※本オンライン研修講座は前橋市の人財スキルアップ補助金の対象となります。

(講座内容や受講者等に一定の制限あり)

お問合せ 前橋商工会議所 経営支援部
Tel. 027-234-5115



経理実務講座《基礎編》を開催

経理は、業種を問わず全ての企業にとって必要不可欠な業務であり、事業の継続・発展のためには、正確な経理や会計に係る知識が欠かせません。

そこで本講座では、経理を学びたい方、新たに経理担当になられた方等を対象に、経理実務の基礎について、わかりやすく解説します。この機会にぜひご参加ください。

- 日時** 7月13日(水) 午前10:00~午後4:00
- 会場** 前橋問屋センター会館 2階「龍の間」
- 講師** ㈱マスイージェント 代表取締役 林 忠史 氏
- 対象** 経理・財務担当者
- 定員** 20名(定員になり次第締め切ります)
- 受講料** 1,000円(税込)
- お申込み** 同封の申込用紙(チラシ)に必要事項を記入のうえ FAX (027-234-8031)にてお申し込みください。

お問合せ
前橋商工会議所 経営支援部 Tel. 027-234-5115



(一社)前橋法人会 令和4年度 上期特別研修会

前橋法人会では、令和4年度の上期特別研修会を開催致します。企業経営に役立つ税務の知識が学べます。法人役員並びに企業の実務担当者に受講頂きたくご案内申し上げます。

- 研修会場** 前橋問屋センター会館 2階 会議室
- 時間** 各日とも午後1時30分から3時30分まで
- 受講料** 無料
- 申込方法** 前橋法人会事務局に Tel. 027-234-2248 または Fax. 027-232-1380にてお申し込みください。

※法人会会員の方は「会員証(令和4・5年度用)」をご持参ください。

| 日程 | 研修テーマ | 講師 |
|----------|--|--|
| 6月9日(木) | ◎ 電子帳簿保存法の改正について 電子帳簿保存法の改正に伴う、電子取引のデータ保存手続等について解説します。 ◎ 令和4年度税制改正について 中小企業における所得拡大税制の見直しなど、法人税関係の税制改正について解説します。 | 前橋税務署 審理専門官(法人担当) 審理専門官 小田 訓史 氏 |
| 6月14日(火) | ◎ 令和4年度施行 道路交通法改正ポイントと対策 道路交通法改正に伴い、大きく変わる安全運転管理者の業務について解説します。(共催 A I G損害保険㈱) ◎ 労災発生!さてどうする? 労働災害が生じた際の補償に関する基本的な知識を身につけましょう。 | 特定社会保険労務士 恵島 美王子 氏 社会保険労務士法人 板垣労務管理事務所 代表社員 板垣 忍 氏 |
| 6月20日(月) | ◎ 調査よもやま話 私の調査の経験談を交えながら、税務調査のあれこれや税務行政の考え方などをお話します。 | 前橋税務署 法人課税第一部 統括国税調査官 鈴木裕一 氏 |



「前橋市市制施行130周年記念 第66回 前橋花火大会」 実施における協賛金の募集について

前橋花火大会実施委員会では、8月13日(土)に実施予定の前橋花火大会において、企業協賛を募集しています。協賛に関する詳細は同封されている申込書または公式サイトをご参照ください。皆様のご協賛をよろしくお願いいたします。

なお、お申し込みは6月30日(木)までをお願いいたします。



問合せ・申込み

前橋花火大会実施委員会事務局
(公財)前橋観光コンベンション協会 誘客創造課
Tel.027-235-2211



チャレンジ・ザ・ドリーム ~群馬の明日をひらく~

放送：毎月第1木曜日 12:00-12:55 (2日後土曜日 8:00-8:55 再放送)

出演：奈良のりえ 提供：群馬県信用保証協会

夢への挑戦をテーマに、明日へ向かって走る人を応援!!
企業トップへのインタビューなどで勇気とヒントを届けます。

次回放送 6 / 2 (木) 12:00 6 / 4 (土) 8:00

トップインタビュー 有限会社 COCO-LO

代表取締役社長 雅楽川 陽子さん





家庭用資源・ごみ収集カレンダーの広告募集

令和4年度下半期(10月1日～3月31日)の家庭用資源・ごみ収集カレンダーの広告を募集します。
詳しくはお問い合わせいただくか、市ホームページをご覧ください。

広告の大きさ=カレンダー表面、裏面下部に縦40mm×横65mmを4色フルカラーで24枠

掲載料=1枠5万円(複数枠応募も可能)

対象=企業や団体など(応募が24枠を超えた場合、選考、抽選となります。市内の企業や団体を優先)

申込み=6月24日(金)までに所定の申込用紙に記入し、ごみ政策課(Tel.027-898-6272)へ直接



HPはこちら

お問合せ：ごみ政策課 ごみ減量係 Tel. 027-898-6272

企業・団体に出張してマイナンバーカードの交付申請の受付をします

マイナンバーカードの申請希望者がおおむね20人以上見込まれる市内企業や地域団体などを対象に、市職員が出張して申請の受付をします。受付時に本人確認を実施し、後日、マイナンバーカードを書留でお送りします。申請から交付までは、2か月から3か月程度かかります。詳しくは、市ホームページをご確認ください。



HPはこちら

お問合せ：市民課 マイナンバーカード係 Tel. 027-898-6101

早期発見のためにがん検診を受けましょう

6月中旬に、対象年齢の前橋市民には、がん検診等の受診シールを発送します。早期治療により、治療期間や費用負担を軽減することにつながります。職場でがん検診等を受診する機会が無い方は、市の受診シールを使用して受診してください。

なお、令和4年度から、市のがん検診等が一部自己負担(各500円の負担)となり、胃がん・子宮頸がん・乳がん検診の受診間隔が2年に一度に変更になりました。

すでに症状がある人や治療中・経過観察中の人は、検診ではなく、早めに医療機関で受診してください。詳しくは、市ホームページをご確認ください。



HPはこちら

お問合せ：健康増進課 健康づくり係 Tel. 027-220-5784

前橋市景観関連施策のご案内

【景観資産を募集します】

前橋の景色を象徴する建物や樹木などを、本市の誇るべき「景観資産」として登録する景観資産登録制度。令和元年度に創設し、これまで31件登録しました。

今年度も新たに募集を行いますので、ぜひご応募ください。

- ◆**応募対象** ①建造物等②樹木③風景と視点場(視点場とは、風景を見ることができる場所のこと)
- ◆**応募条件** ①又は②は、所有者本人の応募のみ、③はどなたでも応募可能
- ◆**応募方法** 市ホームページを確認するか、担当課までお問い合わせください。
- ◆**締切** 令和4年9月末
- ◆**登録・公表** 選考基準に基づき、外部委員等による審査をおこなったのち、登録・公表します。



HPはこちら

【景観アドバイザー制度をご活用ください】

建築物の新築や増改築を行うにあたって、建物の色や形、外構のデザイン等、景観にどのように配慮したら良いのか悩んだことはありませんか？

本市では、色彩や建築、都市デザイン、ランドスケープ・アーキテクチャの専門家を「景観アドバイザー」として委嘱し、市民や事業者の方が景観づくりに関するアドバイスを受けることができる仕組みづくりをしています。

景観アドバイザーの派遣日時・場所は相談のうえ決定し、派遣にかかる費用等の負担はございません。ご利用を希望される方は、まず担当課にご相談ください。



HPはこちら

【広瀬川河畔景観形成重点地区景観形成助成金のご案内】

本市では、広瀬川の厩橋から久留万橋までの河畔地域を、市景観条例に基づく「広瀬川河畔景観形成重点地区」に指定しています。当該地区内において、自然素材(木、石、レンガ、塗り壁)を用いた建築物の外観の修景や、エアコン室外機等の目隠し壁の設置等を行う場合には、整備に要する経費の一部を助成します。

助成の対象となる整備行為や助成額などの詳細は、市ホームページまたは担当課までお問い合わせください。



HPはこちら

お問合せ：都市計画課 景観・歴史まちづくり係 Tel. 027-898-6974

粕川歴史民俗資料館令和4年度春期企画展「前橋の刀工と刀剣—前橋藩ゆかりの刀—」

開催日 令和4年4月28日(木)～9月4日(日)10時～16時(途中展示品の入れ替えあり)

休館日 毎週月・火(但しこの日が祝日にあたる場合は開館とし、直近の平日を休館とする。)

内容 前橋市所蔵の刀剣のうち、近年寄附を受けた刀を中心に群馬県立歴史博物館が所蔵する刀剣等も借用し、前橋藩にゆかりがある刀工の作品や旧藩士が所蔵していた刀を公開展示する。入館料・観覧無料。

主な展示資料 藤枝英義 刀(本市所蔵) 松平大和守家の甲冑(市重要文化財)
藤枝英義 薙刀(県立歴史博物館所蔵)など

関連企画 ①刀工高橋恒庵氏(前橋在住)による「銘切」の実演(1,500円)
令和4年6月19日(日)10時～15時 当日受付 若干名

②講師を招いての講演会 「刀のあれこれトーク～初心者にもかわる見方・扱い方～」
講師 中嶋 建樹

日時 7月17日(日)11時・14時 いずれも1時間程度です。

③展示解説会など

*③の日時や内容は調整中

詳しくは文化財保護課へお問い合わせください。

〒371-0853 前橋市総社町三丁目11番地4 前橋市文化財保護課

Tel.027-280-6511 Fax.027-251-1700

展示・講座会場

〒371-0204 前橋市粕川町膳48-1 前橋市粕川歴史民俗資料館 Tel.027-230-6388

お問合せ：文化財保護課 文化財保護係 Tel. 027-280-6511



飲食観光部会 No.92774

フィットネスクラブ ゴールドジム前橋群馬



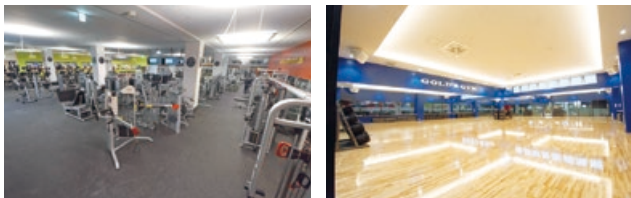
明日の元気 未来の健康 今こそフィットネス！

コロナ禍において、多くの方の生活習慣が大きく変わり、運動不足を実感する方も増えております。このような状況のなか、多くの方が「フィットネス」の重要性に気づき始めていると実感しております。我々は「フィットネス」＝自分にとってちょうどいい健康的な生活習慣と定義しています。自分にあった健康的な習慣を身に着けて元気・健康という、本当に大切なものを手に入れていただきたいと強く思います。

ゴールドジム前橋群馬店は、広いジムエリアに、女性専用ジムエリア・スタジオ2面(桜島溶岩石ホットスタジオ含む)・屋内フィールド&ヘビーバックエリア・フィットネス用品の専門店フィットネスショップも併設。準天然光照明石温泉、ドライサウナ、マッサージチェアなど、スパエリアも充実しております。

また、トレーニングサポートも充実しており、無料で何度でもサポートをさせて頂いております。詳しくはホームページをご覧ください。

見学・体験随時可能です。入会キャンペーンも実施中。
皆様のお越しを心よりお待ちしております。



住所 前橋市大友町2-6-1 ソネット本社ビル2F
定休日 第2木曜日
営業時間 月～土曜日:7:00～24:00/日曜日:10:00～21:00
TEL 027-210-9000
HP <https://www.goldsgym.jp/>

サービス部会 No.92503

株式会社まちのわーくす



地域の課題、請け負います！

私たちは「地域の課題を地域のチカラに。楽しく“地域共生社会”の実現に貢献する。」ことをビジョンに掲げ活動しています。

地域課題の解決に資するソリューションを取りそろえ、地域が持つ魅力の更なる発展に向けたお手伝いを行っています。具体的にはまちのGOOD!なヒト・モノ・コトを紹介するサイト「まち in GoooooD!」、地域の冷凍食品を自動販売機で販売する「まちのフードスタンド」を主要事業として展開しています。

今後とも多様化していく地域課題や事業課題を地域の方々と“楽しく”解決し、大好きな地域の発展に貢献していきます。



住所 前橋市千代田町2丁目10-1 CHOCOLATE 2F
定休日 土曜日、日曜日、祝日
営業時間 9:00～17:00
TEL 070-3935-1709
MAIL info@machino.works
HP <http://machino.works/>

| 事業所名 | 所属部会 |
|-------------------------|----------|
| スキップ | 建設部会 |
| MEGUMI ART | 情報メディア部会 |
| Coffee House Sheep/ロバの耳 | 飲食観光部会 |
| 前橋八幡宮 | 専門・文化部会 |
| バーバー遠山 | サービス部会 |
| (株)ナテック | 情報メディア部会 |

| 事業所名 | 所属部会 |
|-----------------|--------|
| 永井 孝 | 建設部会 |
| Ecomo Style (同) | 建設部会 |
| le'a malie | サービス部会 |
| ごま屋 | 飲食観光部会 |
| (株)MARTIN | 建設部会 |
| H-RAY (株) | 小売商業部会 |

お問合せ

前橋商工会議所
総務部

〒371-0017 前橋市日吉町1-8-1 TEL 027-234-5108
E-MAIL kouhou@maebashi-cci.or.jp FAX 027-234-8031

会員ひろば —あなたの会社や商品を紹介しませんか?—

情報メディア部会 No.92443

株式会社studio-DA



ビジネスに価値あるデザインを

私たちは印刷物・看板・ホームページ・ロゴ等の広告を制作するデザイン事務所です。

デザインから制作・施工までワンストップで承ります。

お店や会社のオープン・リニューアル時にお役に立てます。

- ①名刺から看板・内装まで窓口ひとつで完結できます
- ②デザインでブランドイメージが統一できます
- ③まとめてご注文いただくことで時間と価格を大幅カット

ぜひ一度ご相談ください。広告のプロが必ずお役に立ちます！

この号にWEB制作についてのお知らせが同封されております。ご一読いただければ幸いです。



住所 前橋市上佐鳥町254-1

定休日 土・日・祝祭日

営業時間 9:00~18:00

TEL 027-289-3938 FAX 027-289-3948

MAIL info@markdesign.jp

HP https://studio-da-gunma.info/

サービス部会 No.92762

Nail&Salon Pukka



お客様に安心してご来店頂ける 完全貸切のネイルサロン

◎お客様1人1人に寄り添った接客を目指しております

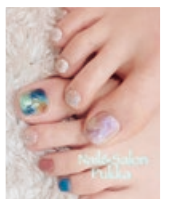
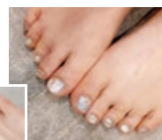
*お爪を土台から整えてあげる育爪ケアを基本に施術させて頂きます。

*コインランドリーに併設しており、待ち時間の間に施術できる！

*まちなかにあるけど、無料の専用駐車場あり！

*お爪の衛生管理や会社のポテンシャルアップなどに効果抜群！

*会社の経営者の方や社員の方々もご来店頂ける様なサービスも対応させて頂けるネイルサロンになります。



住所 前橋市三河町2丁目1-8 ランドリー建物内1F

定休日 不定休 (お電話相談対応)

営業時間 月~金曜日10:00~22:00(最終受付20:00)
土日祝日 10:00~21:00(最終受付19:00)

TEL 080-5372-5494

HP http://www.pukka.jp

新会員のご紹介

※新会員様のご紹介につきましては、入会順に掲載させていただいております。
現在、多くの事業者様にご入会いただいておりますこと、ご了承ください。

| 事業所名 | 所属部会 |
|---------------------|---------|
| (株)メルヘン紀行 | 飲食観光部会 |
| カシュカシュヘア | サービス部会 |
| 庵珠 | 飲食観光部会 |
| (株)ABC不動産 | 理財部会 |
| Boulaugerie Pa Deux | 食品部会 |
| (同)BIONEER | 専門・文化部会 |

| 事業所名 | 所属部会 |
|----------------------------|---------|
| みずしま脳神経内科・内科クリニック | 専門・文化部会 |
| 司法書士・行政書士 井田峻介 | 専門・文化部会 |
| オステオパシックスalon BEANS | 専門・文化部会 |
| (株)俵膏会 | 小売商業部会 |
| (株)THINKフィットネス/ゴールドジム前橋群馬店 | 飲食観光部会 |
| (株)C-LINE | 建設部会 |

本ページで貴社の商品や各種サービスをご自由にPRください(掲載無料)

WEBからお申し込みいただけます。こちらから➡



キタカんだより



北関東自動車道の全線開通により、前橋市から宇都宮市へは1時間30分、水戸市へは2時間30分となり、北関東3県の距離感はぐんと近くなりました。本コーナーでは、水戸と宇都宮の商工会議所から、それぞれの地域情報をお届けします。

宇都宮市 オリオン七夕まつり

オリオン七夕まつりは、宇都宮の夏の風物詩として昭和初期から親しまれているオリオン通りアーケード街をたくさんの七夕飾りで彩るイベントです。

昨年度は新型コロナウイルス感染症拡大の影響により、各店舗での「ミニ七夕飾り」と来街者から募った短冊を展示する「バトン飾り」を行いました。

今年度は3年ぶりに通常開催となり、右の画像のような七夕飾りを一般の方から募集し、入賞者には賞状・景品を贈呈します。

ぜひ皆さんも夏のオリオン通りを訪れて、短冊に願いを込めてみてはいかがでしょうか。

日時 令和4年8月5日(金)～8月8日(月)

場所 オリオン通り(宇都宮市江野町・曲師町)



▲2019年の七夕まつりの様子

お問合せ

オリオン七夕まつり実行委員会事務局(宇都宮商工会議所地域振興部内)
TEL.028-637-3131

水戸市

第48回 水戸のあじさいまつりを開催します！

「水戸のあじさいまつり」では、水戸市街北西部、保和苑を中心とした「水戸のロマンチックゾーン」を会場に、様々な催しが行われます。保和苑では、西洋あじさい・がくあじさいなど約100種6,000株が、水戸八幡宮では山あじさいを中心に約60種5,000株のあじさいが色鮮やかに咲き誇り、皆さまのお越しをお待ちしております！

日時 令和4年6月11日(土)～7月3日(日)

会場 保和苑及び周辺史跡(水戸市松本町13-19)※入場無料

・イベントや駐車場等に関する詳細は
水戸のあじさいまつりホームページをご覧ください→



お問合せ

主催：水戸のあじさいまつり実行委員会
事務局：水戸市観光課 ☎029-224-1111 (代表)

前橋商工会議所会報

系都

令和4年6月号 第610号

発行所 前橋商工会議所

発行人 会頭 菅我孝之

企画・編集 広報・広聴委員会

制作 総務部

〒371-0017 前橋市日吉町1丁目8番地1

Tel.027-234-5111(代)

E-mail: soumu@maebashi-cci.or.jp

URL: http://www.maebashi-cci.or.jp/

印刷所 朝日印刷工業株式会社

「系都」について皆様のお声を
お寄せください。こちらから→



編集後記

幼いころから饅頭や菓子などを好んで食べなかったのが、最近ではコンビニに寄ったついでに甘いものを買う自分に驚きを覚えます。年齢による嗜好の変化なのか、それとも食わず嫌いだっただけなのでしょうか。

食わず嫌いといえば、昭和生まれのアナログ人間を自認し、長いことデジタルを避けてきた気がします。周りにスマホを持つ人が多くなっても、通話とメールしかしない自分にはガラケーで充分だと言い聞かせていたような…。スマホに変えてみればその便利さに驚き、以来手放せなくなっています。

やり慣れたことを続けるほうが楽ですが、それは、より素晴らしい世界に出会うチャンス逃しているのかもしれない。

コロナ禍でデジタル後進国と気づかされ、社会の変化が必要だと感じた今が新たな飛躍へのチャンスだと捉えるべきなのでしょう。

食わず嫌いを克服した時、経験したことのない素晴らしい景色に出会えるはずですよ。

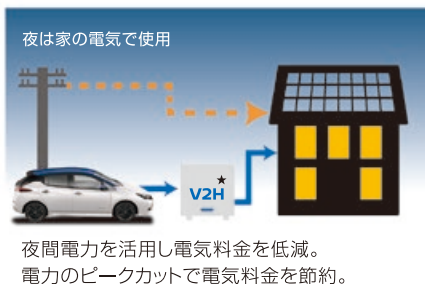
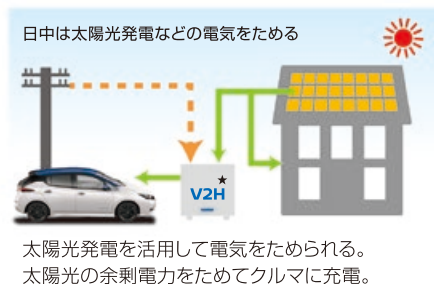
(稲田)



クルマ (Vehicle) から家 (Home) へ
「電気を売る」から「ためてつかう」へ。

100%電気自動車
日産リーフ

EV (電気自動車) と家をつなぐシステム。家で電気をためる、使う。



太陽光発電でつくった電気を電気自動車
のために、夜に電気自動車から家に給電。エ
ネルギーの自給自足を可能にします。また
電気代の安い夜間に電気自動車に充電し、
昼間に使うことで電気代を節約し電気の
ピークシフトにも貢献します。

電気自動車・V2Hについて詳しくは
お近くの群馬日産まで

GN 群馬日産 〒371-0016 前橋市城東町1丁目6番地の8 tel.027-231-2123(代)
【営業時間】AM10:00~PM6:00 【定休日】毎週月曜日・火曜日

★ V2H: [Vehicle to Home] の略。電気自動車のバッテリーに蓄えた電気を家をつかう仕組みのこと、およびその総称。

Web
サイト ▶



SHARP

Be Original.

マスクやパーティション越しでも相手の声ははっきり聞こえる

窓口業務用 マイク搭載スピーカーシステム



窓口や受付業務、パーティション越しの
打ち合わせや面会に

こんな課題を解決

- パーティション越しの対話が聞こえにくい
- 大きな声で話す、喉の負担を軽減したい
- ハウリングが発生しにくいマイク・スピーカーシステムがほしい
- 複数の窓口に設置したい



便利な機能

- 親機側面のお客様側音量ボタン「+」「-」で子機 (お客様側) の音量を調節できる
- 本体底面に通信ケーブルの「巻き付け収納」が可能 (約50cm)
- マイクが搭載されていることをお知らせする「メッセージシート」を付属



株式会社シャープドキュメント富士

〒371-0023 前橋市本町2-11-2 富士オートビル6F TEL:027-220-5022(代) 担当:安田



源泉かけ流し、あたたまりの天然温泉

駅徒歩2分の地に 名湯あり。

豊かに湧き出る源泉。やわらかな湯けむり。心地よいくつろぎ空間。駅徒歩2分という便利な立地にありながら、地下1500メートルから湧出する天然温泉を、内湯まで100%かけ流しで贅沢にお楽しみいただける施設は、県内でもほとんどありません。ミネラル豊富で濃厚な泉質が自慢で、近隣の方々はもちろん温泉通にも評判の天然温泉です。日々の疲れを癒しに、気軽にお越しください。

6月のお得な情報

お得な回数券セット販売

10枚綴り券×3枚セット(30回分)

通常価格19,500円のところ
16,500円で販売します。

期間
6/1(水)~20(月)

1,000円パックの日

6/3(金)・10(金)・17(金)

入館料 + 限定食事 **1,000円**

- 大浴場から露天風呂まで100%かけ流しの天然温泉
- 露天風呂、館内大浴場、サウナ、スチームサウナ完備
- 美容と健康に良いヒーリング岩盤浴が楽しめる
- JR前橋駅から徒歩2分の便利な立地
- 食事のみでも入館できるレストラン「けやき」

SINCE 2002 まえばし駅前天然温泉 ゆ〜ゆ



年中無休

■ご利用時間

朝**10時**~夜**10時**

入浴受付
夜9時30分終了

※記載価格は全て税込です。

6月のお得なカレンダー

ゆ〜ゆの日 6/9(木)

ヤクルト1本プレゼント

ソフトクリームの日

6/13(月) 27(月)
バニラソフトクリーム100円割引

ドリンクバーの日

6/6(月) 20(月)
通常価格270円のところ50円割引

子ども食堂の日 6/11(土)

保護者同伴の小学生以下のお子様に関り限定ランチ無料
11:30~14:00

キッズデー 6/25(土)

保護者同伴の小学生以下のお子様に関り入館料無料

生中の日

6/5(日) 12(日) 19(日) 24(金)
生ビール中ジョッキをご注文のお客様にミニ枝豆を無料プレゼント

レディースデー

6/2(木) 8(木) 16(木) 23(木) 30(木)

メンズデー

6/7(火) 14(火) 21(火) 28(火)
アルコール類ご注文の方に
お茶菓子プレゼント
ミニアイスクリーム100円にて販売

シルバーデー

6/15(水)
レストランご飲食利用の
65歳以上の方に限定
お茶菓子プレゼント

特急メニューの日

6/4(土) 11(土) 18(土) 25(土) 26(土)
提供時間が速い限定メニューを
100円引き

岩盤浴の日

6/22(水) 29(水)
平日入浴料+岩盤浴50分=
1,200円(税込) 290円もお得!