

京都

いと

前橋商工会議所会報

[No.628]

12

Dec.2023



特集

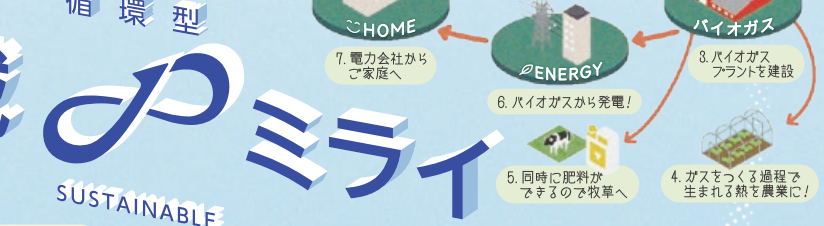
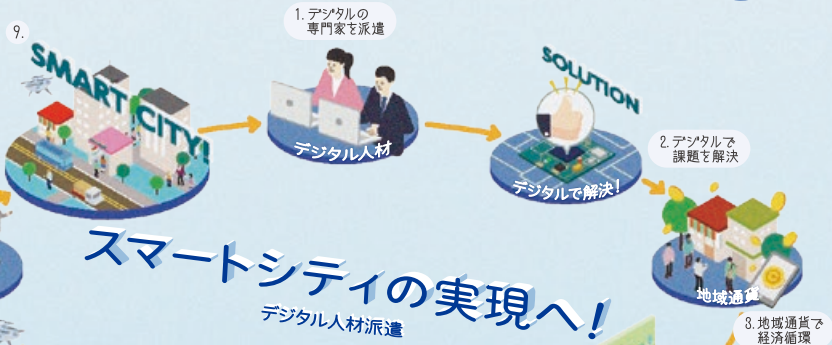
事業者の「自己変革」を進めるパートナー
～商工会議所の伴走支援～

前橋商工会議所令和5年度ステートメント BEYONDコロナ、新しい社会への挑戦
～事業者の自己変革と新たな価値の創造、イノベーションへの積極的支援～

ミライってどこからくるんだろう？

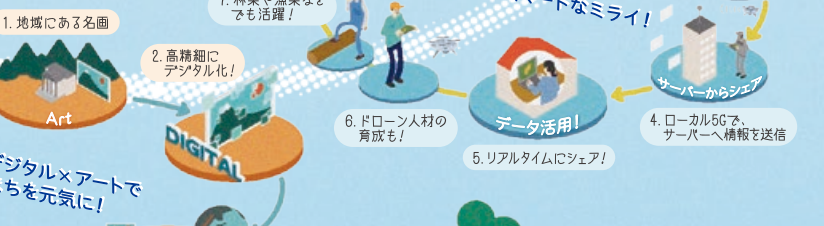
地域から
ミライをつくる
PROJECT

新しいミライは、あなたの街からはじまります。
様々な地域の魅力と、地元みんなの思いに
私たちの技術やノウハウをかけ合わせ、
ソーシャルイノベーションを実現。
地域に新しい価値を創ります。



地域 ミライ

循環型 SUSTAINABLE



つぎのミライは、
あなたの街から
はじまる。

NTT東日本グループ

- NTT東日本
- NTTRiskManager
- NTTDXパートナー
- NTTe-DroneTechnology
- NTT Art Technology
- Biostock
- nextmode
- NTTe-Sports
- NTTアグリテックロジー
- NTT印刷
- NTT東日本サービス
- NTT東日本プロパティーズ
- NTTTC
- NTTBP
- TeWel
- NTTグループ テレウェル 東日本アイピーエス
- TeWel
- NTTグループ テレウェル 東日本
- NTTME
- NTTタウンページ
- NTTスポーツコミュニティ(株)
- NTTe-Asia
- ISS
- NTTネクシア
- NTTREC
- NTTリノルク
- NTT
- 日本テレマティーク株式会社
- NTTカードソリューション
- 日本空港無線サービス株式会社



「おはなしの種まき」 子どもたちの心に綺麗な花を

文：奈良のりえ



柔らかかなまなざしと温かみ溢れる声。生方さんの声から滲み出る優しさは読み聞かせボランティアとして培ってきた歴史だ。

小学校の国語の時間は音読が大好きだった。それでも自分では手を挙げずに「先生、指してくれないかな」とソワソワしていた。

中学生の頃から進路は決めていた。「保母さんになりたい」。迷わず高校卒業後、群馬県立保育大学校に進学。晴れて夢を叶え、保母として5年間勤めた。

男の子2人を育てる中、自分の子どもにも本を読んであげることが楽しく「いつか地域の子どもたちにも読んであげたい」。

そんな矢先、神戸連続児童殺傷事件が起きた。「学校や家庭の他に、子どもの居場所を作ってあげよう」という思いにかけられる。こうして、1997年に仲間3人で読み聞かせグループ「おはなしの会もこもこ」を立ち上げた。すると人形劇の依頼も入ってきた。見よう見まねで始めた人形劇も今では、年間30ステージを超えるという。

趣味は読書。年間50冊ほど様々な本を読む。好きな作家は伊坂幸太郎氏と森見登美彦氏。本屋大賞のノミネート10作を、1年かけて読破する。また、7歳、4歳、3歳の孫に囲まれて絵本を読んであげるのが幸せの瞬間だ。

前橋市読み聞かせ連絡グループ協議会の会長を務め21グループをまとめている。「読み聞かせボランティアは『おはなしの種まき』。一人でも多くの子どもたちが、心の中で綺麗な花を咲かせてほしい。そのためにも活動を息長く続けていきたいですね」。今日も未来を担う子どもたちのために「おはなしの種」を播く。

Profile

前橋市読み聞かせグループ
連絡協議会 会長
「おはなしの会もこもこ」 所属

うぶかた ゆきこ
生方 由紀子

1961年前橋生まれ。群馬県立前橋女子高校—群馬県立保育大学校卒。

市内の保育園に5年間勤務。絵本や紙芝居に目を輝かす子どもたちの姿から、読み聞かせの魅力に目覚める。平成9年「おはなしの会もこもこ」を立ち上げ、以来26年間読み聞かせや人形劇の活動を続ける。令和2年からは前橋市読み聞かせグループ連絡協議会会長に就任、子どもと絵本の橋渡しをするとともに幸せな子育ての応援をしている。



特集

03

事業者の「自己変革」を進めるパートナー
～商工会議所の伴走支援～

01

MAEBASHI 旬人

前橋市読み聞かせグループ
連絡協議会 会長

うぶかた ゆきこ
生方 由紀子

10

会議所活用 DO!

販路開拓支援

商工会議所のネットワークを活用した
販路開拓支援事業をご紹介します

12

知りたい!まえばし NOW!

みんなに届け本のちから
前橋こども図書館

14

専門家の引き出し

[連載企画]

手島仁の前橋学講座 ～歴史×ビジネス×まちづくり～

第28回 臨江閣の市有化

18

INFORMATION

22

前橋市からのお知らせ

24

CCI NEWS

26

Pick Up! 前橋グルメ

こっそり教える 社長の行きつけ

27

会員ひろば

28

キタカンだより/編集後記



表紙写真

2007年12月にオープンした前橋プラザ元気21の2階にある前橋こども図書館は、延床面積1563.32㎡、ワンフロアのこども図書館では日本最大級を誇る。隣接しているプレイルームと親子元気ルームの子育て広場との複合施設として「子どもは前橋の宝」をコンセプトにこども交流プラザとして相乗効果が生まれ、利用者は年間約9.2万人。様々な分野の図書を所蔵しており、読書好きの子どもにとっては本の楽園。また、定期的に地元の児童文学作家の展示やイベント等を行っている。

撮影場所:前橋こども図書館 前橋市本町二丁目12番1号 前橋プラザ元気21 2階

前橋商工会議所会報

糸から糸を紡いでつくれる生糸。たくさんの人たちが関わり、知恵と技術で撚られて、人にやさしく、美しく、そして強い絹となる。明治・大正・昭和と世界に良質な生糸ブランド名“マイバシ”の生産で栄華を誇った生糸の市「前橋」前橋商工会議所は、会員のニーズや意見をくみとり、少しずつ太い絆に変え、紡いでいくことで地域経済の発展と暮らしやすい県都・前橋づくりに努めていきます。

題字 前橋商工会議所 会頭 金子 昌彦

糸都



印刷過程で有害な廃液が出ない水なし印刷方式で印刷しています。

前橋商工会議所WEB

前橋商工会議所 検索 <https://maebashi-cci.or.jp/>

セミナー・イベント・催事情報などお届けしています



登録は、こちらから



<https://forms.gle/pWmMwfipY4UmHksZ7>

地域に役立つ情報を、毎月11日・21日に配信



Facebook公式ページ



<https://www.facebook.com/maebashicci/>

Facebookはじめました



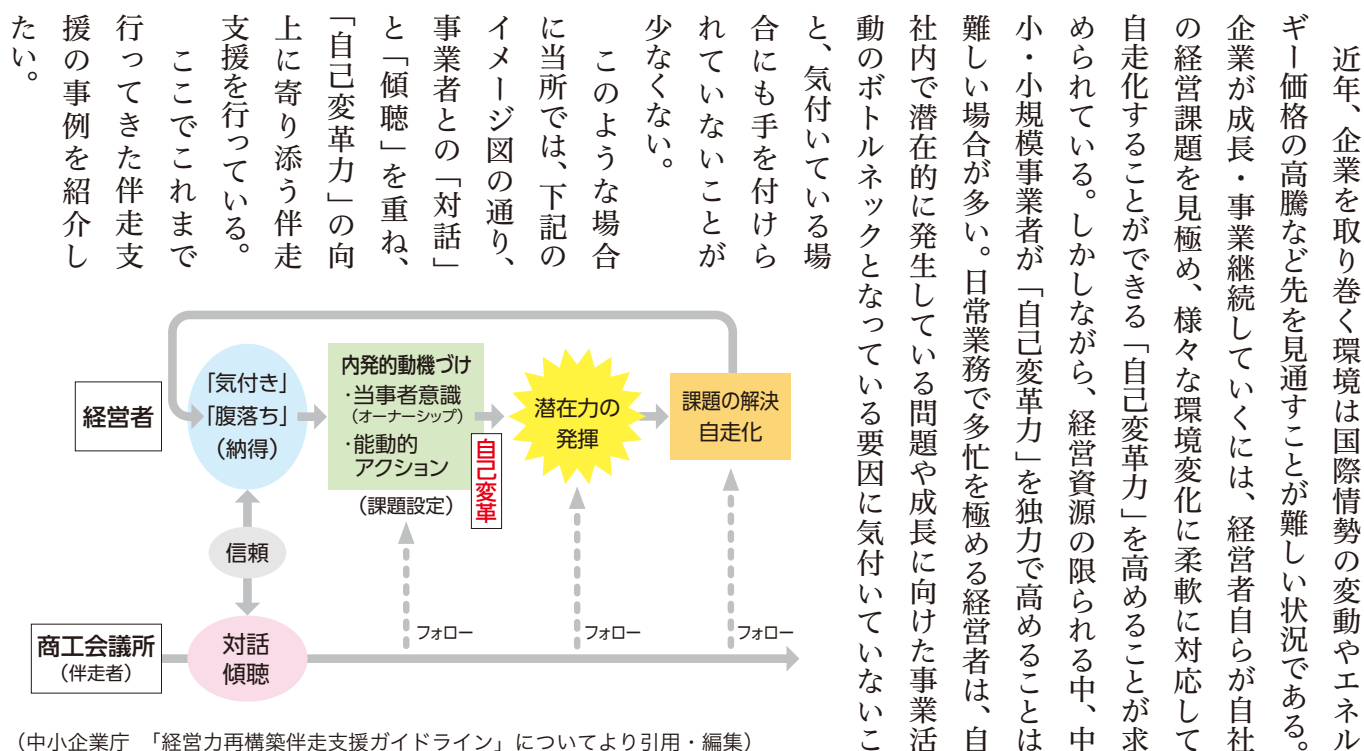
事業者の「自己変革」を進めるパートナー

～商工会議所の伴走支援～



長引くコロナ禍も本年5月に5類に移行し、各種イベントの再開やインバウンドを含めた観光客の増加など明るい兆しも見え始めた一方で、物価高による経費上昇や人手不足など、依然として中小企業を取り巻く環境は厳しい状況が続いています。事業環境が大きく変化するなか、企業においては、新たなニーズを捉え、ビジネスモデルを転換し、商品やサービスを提供する「自己変革」が求められています。

そこで本特集では、事業環境が大きく変化する中で自社を見つめ直し、事業者自らが様々な支援を活用しながら「自己変革の実現に向けた新たな取り組み」やそれをサポートする商工会議所の伴走支援について紹介することで、各社の今後の取り組みの参考にさせていただきたい。



「創業してよかった」につながられた 伴走支援

自然薯料理とビーフシチューの専門店「という」

事業概要

ご夫婦で「という」をオープン

店主の清水進氏は元公務員。定年退職後、民間企業勤務を経て令和元年に自然薯料理とビーフシチューの専門店「という」をご夫婦でオープン。妻の恵美子さんと切り盛りしながらお客様に自然薯にまつわるエピソードを楽しそうに話す姿がとても印象的だ。

料理も素材にこだわり、天然自然薯のほか、お米は長野県佐久市産の五郎兵衛米を使用する。旧軽井沢銀座の裏通りにアトリエ兼ギャラリーを構えるアーティスト、モガダム・アマッド氏の絵画が展示されているのも人気の秘訣だ。



取組内容

きっかけは「持続化補助金」

小規模事業者持続化補助金の申請に関する相談が支援のきっかけとなり、面談初日に当所に入会。創業間もなく新型コロナウイルス

感染症が大流行してしまい、「せっかく創業したのに…」と残念そうにされていたのが今でも印象に残っている。

「コロナに負けない」を伴走支援

緊急事態宣言やまん延防止等重点措置が発令され、休業する時期もあったが、感染防止の徹底と店舗のPRを強化する支援を進めた。先述した「持続化補助金」が採択されたことによる新メニューの提供をはじめ、群馬県「ストップコロナ！対策認定制度」への登録、前橋市「経営計画実行補助金」を活用した地元紙への広告掲載を行った。「新ぐんまチャレンジ支援金」ではインスタグラムに取り組んだことで若い客層の来店にもつながるなど、



申請をサポートするだけでなく、経営者との「傾聴と対話」を続けた結果が事業の成果としてカタチにつながった。

効果・今後の方向性

コロナに負けず毎年売上を伸ばし、今ではちよつとしたことでも連絡し合う関係にある。伴走支援を通じて「創業してよかった」と感じていただけではないところが何より。

自然薯料理とビーフシチューの専門店「という」

住所 前橋市元総社町2132-2

電話 027-251-7179

HP <https://jinenjo-toiro.com/>



ネットとリアルの連携で、 潜在顧客を開拓

株式会社中川(店名:中川の仏壇)

事業概要

同店は、東部バイパス沿いに面し、比較的高い所得層で、高齢の居住者が多い住宅地域に立地している。

主要なお客様は、市内を始め県北部の渋川市や東吾妻町などからの40歳代から70歳代までの年齢層で、チラシのポスティングやDMなどのほか、お得意様からの紹介や口コミで販路拡大に努めてきた。

しかし、核家族化の進展による世帯人数の減少や住まいの狭小化により、主力商品である伝統型仏壇に対する需要が減少するとともに、生活の洋風化に伴うフロー



モダンなデザインの家具調仏壇

リングと調和する素材や色味、形などを重視したモダンデザインの仏壇へと需要が大きくシフトしている。

取組内容

昭和51年6月の創業以来地域密着型経営に努め、仏壇や仏具、位牌、線香といった商品特性を踏まえ、お客様一人ひとりの要望を伺いながら、購入いただくという営業スタイルを続けてきた。

コロナ禍で取組の遅れが売上減少に

しかし、対面販売に依存してネット通販に取り組んでこなかったことも原因の一つとなり、コロナ禍による外出自粛の影響等も受け、来店客数、売上はともに大幅に減少した。



店舗外観

こうしたなか、「ホームページのリニューアルとネット通販を始めた」と考え、「補助金のことなら商工会議所」と気軽ににご相談をいただいた。小規模事業者持続化補助金の採択に向けて支援し、令和4年度にはホームページのリニューアル、位牌や需要が見込めるモダンなデザインで、値ごろ感のある家具調仏壇の販売強化に取り組んだ。

効果・今後の方向性
新たな発想で果敢にチャレンジ
自社サイトの他、外部ECサイトを通じて商圏拡大を図り、ネット通販に抵抗のない20歳代から40歳代のお客様の開拓を目指す。

こうしたなか、「ホームページのリニューアルとネット通販を始めた」と考え、「補助金のことなら商工会議所」と気軽にご相談をいただいた。小規模事業者持続化補助金の採択に向けて支援し、令和4年度にはホームページのリニューアル、位牌や需要が見込めるモダンなデザインで、値ごろ感のある家具調仏壇の販売強化に取り組んだ。

また、今年度は前橋市経営計画実行補助金を活用し、ペットブームにより市場は拡大しているものの、商品自体に特徴がなく、価格競争に陥っているペット線香のEC市場をターゲットとし、人気のイラストレーターである藤岡さちさんによるパッケージデザインを使った商品開発に取り組み、商品の差別化と売上拡大を目指している。

また、今年度は前橋市経営計画実行補助金を活用し、ペットブームにより市場は拡大しているものの、商品自体に特徴がなく、価格競争に陥っているペット線香のEC市場をターゲットとし、人気のイラストレーターである藤岡さちさんによるパッケージデザインを使った商品開発に取り組み、商品の差別化と売上拡大を目指している。

先読みし、新たな発想でチャレンジしていきたいという気持ちにお応えするべく身近で気軽に相談ができる立場で支援を続けていきたい。

株式会社中川(店名:中川の仏壇)

住所 前橋市日吉町3-41-19

電話 027-232-2201

HP <https://nakagawanobutudan.com/>

飲食店から 総菜製造業へチャレンジ!!

なかや商店・かつどんなかや

事業概要

オリジナル商品「かつむすび」

平成21年に前橋市千代田町の国道17号沿いに「かつどんなかや」をオープン。リーズナブルな価格帯のかつ丼を主力商品として近隣のサラリーマンを中心に固定客を確保し、平成30年には前橋リリカ内に2号店（現在は撤退）も展開した。特にオリジナル商品である



かつむすび
おむすびを肉で巻き、パン粉をつけて揚げた携帯版かつ丼

「かつむすび」は「おむすび揚げちゃいました」をキャッチコピーに



中山代表

平成22年より販売開始し、TVを含めたメディアにも多数取り上げられるなど、好評を得ている。

取組内容

事業転換による新たなチャレンジ

商工会議所とつながるきっかけはリリカ店に出店する際に設備導入が必要となり、何気なく相談に訪れたこと・これを契機に以降は

「些細なことでも気軽に相談しています」と中山代表。しかし、新型コロナウイルスの影響で売上は半分の程度に減少。



店舗外観

元々、人手不足への対応、飲食店では多店舗展開以外では商圏が拡大できないことに限界を感じており、リリカ店の契約更新のタイミングも重なり、リリカ店の閉店を決意。代わりに「かつむすび」を主力とする「なかや商店」を令和4年11月西片貝町にオープン。千代田店はそのまま継続しつつも、飲食店から総菜製造業へソフトチェンジし新たなチャレンジに取り組む。「契約更新のタイミングで商工会議所へ何度も相談させていただき、「なかや商店」の新たなチャレンジを決意しました。チャレンジにあたり事業再構築補助金の活用を検討し、商工会議所と二人三脚で申請書を作成しました」と中山代表。見事採択となり、現在は量産体制を整える

最終の設備導入に取り組んでいる。

効果・今後の方向性

現在は食の駅やスーパーにおいてお弁当の販売、楽天市場にて冷凍かつむすびの販売、ふるさと納税での冷凍かつむすびの販売、ぼてぢゅうグループとの連携による深谷プレミアムアウトレットモールでのソースカつ丼の販売など販売網は全国に広がっている。また、飲食店では繁忙時間帯等、一日の間でも売上の波があつたが、製造業では一日を通しての生産となるため労働生産性の向上にもつながり、人件費高騰にも対応できている。今後の展開については、「前橋名物としての「かつむすび」を目指す」、前橋市とも協力し面白い取り組みも考えていきたい」と語る。

なかや商店・かつどんなかや

- 住所** 西片貝町5-26-4・千代田町2-5-5
シーズポート1F
- 電話** 080-4937-5549・234-6152
- HP** <https://www.nakaya-showten.com/>

ライフサイクルにあわせた 新店舗建て替え

株式会社山都園

事業概要

伝統の継承と新しさの追求

大正4年8月、日本橋の山本山大番頭をしていた、初代 岡部篤三郎が独立し、前橋市「豎町」の現在地に創業。以来お茶の専門店として107年目を迎える老舗店。

顧客の嗜好を考えた丁寧な接客サービスと、店主自らがセレクトした銘茶等を販売する。また、平成元年には「紅茶専門店 LIBERTY」をオープンしたほか、「前橋産ひとめぼれ玄米を使用した玄米ほろじ茶」を開発する



新しくなった内観

取組内容

店舗を全面的に建て替える

など、老舗の信頼を継承しつつ、新しいお茶専門店を目指してきた。

同店は、中心市街地の一角に位置し、商店街の役員として集客イベントや共同販売促進事業など様々な事業を推進してきた。商工会議所ではこれから活動を通じた支援を中心にやってきたが、中心市街地の空洞化が進む一方、茶専門店を取り巻く環境も大きく変わる中、現代表者は自身の人脈や

ネットワークを活かし、お店のコンセプトメイクや商品開発、販路開拓に、



店舗外観

取り組んでおり、時々において商工会議所にもご相談をいただいた。今般、「老朽化した店舗の改修」について住宅兼店舗として全面的に建て替えるという計画が進む中、店舗部分の内装工事や、コンパクトな新店舗に合ったPOSレジの導入等に係る支援策についてご相談をいただいた。

店舗部分については、前橋市のまちなか既存店支援補助金を、POSレジについては同じく前橋市のデジタル導入補助金を活用し、前橋市産業政策課と相談しながら申請支援を進めた。POSレジ導入にあたっては、機種や取扱業者の紹介、機器のセットアップなどできる範囲でお手伝いを実施。今年8月には新店舗がオープンした。

効果・今後の方向性

新店舗をベースに新たな顧客作り

新店舗は木のぬくもりが薫る清潔でコンパクト、明るく入りやすい店舗で、来店客は、店主が入れたお茶をいただきながら、会話を楽しみ、好みのお茶を購入する。

「今後は新たなお客様にも来店いただき、当店のファンを少しずつ確実に増やしていきたい。そのため土台であるお店作りがしっかりとできたので、イベントや展示販売会出店や、ECサイト充実など、新たな販路開拓に取り組みたい」と店主は語る。来年1月には商工会議所が主催する羽田空港物販催事事業へも出店する予定だ。これからも随時情報交換しながら、中長期的な経営安定の支援を行っていききたい。

株式会社山都園

住所 前橋市千代田町2-3-16

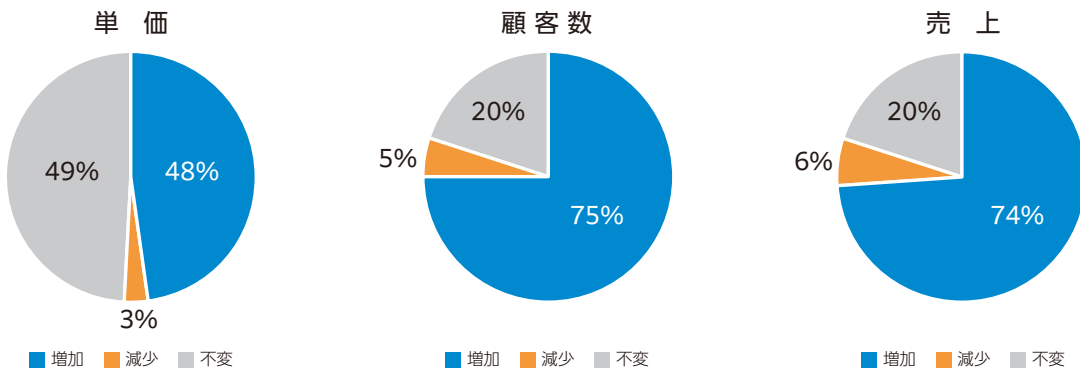
電話 027-231-5206

HP <https://www.yama-toen.info/>

伴走支援における効果

前記の通り当所では様々な状況に応じた伴走支援を行っている。3～5年先を見据えた経営計画の策定支援を行い、売上向上や顧客開拓など、その計画の実行費用の一部を前橋市が補助する制度である「前橋市経営計画実行補助金」は、令和3年度4年度において当所では237件の申請相談を行い、224社が採択・事業実施となり、令和5年6月～8月にかけて221件にフォローアップ調査を実施した。

その結果を見ると、「売上」並びに「顧客数」では約75%の事業所が「増加」と回答している。新型コロナウイルスが本年5月に5類に移行したことを勘案しても事業者の経営努力の他、当所の伴走支援も成果の一助になっていると言える。



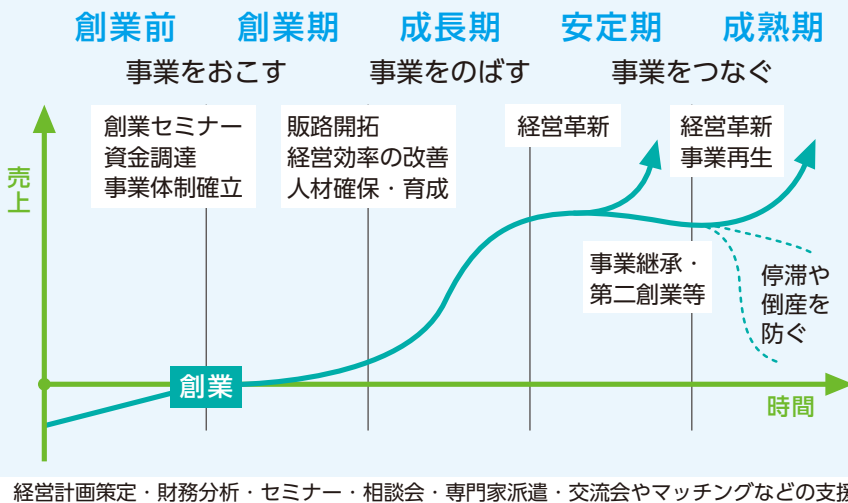
約75%の事業者が売上・顧客数が増加と回答!!

まとめ

新型コロナウイルス感染症を発端に事業環境が大きく変化し、今後も人手不足や物価高騰、2024年問題など様々な問題が予想される中で、企業においてはDX（デジタルトランスフォーメーション）やAI活用など継続した自己変革が求められる。

当所では、管内小規模事業者の持続的発展および地域経済の活性化を目指すための支援の考え方および支援方法を定めた計画「経営発達支援計画」の認定を令和3年3月に認定を受けた。「経営者が自社の5年後10年後をイメージできる経営サポート」をビジョンに掲げ、事業者の「良き

事業者のライフサイクルに応じた支援の展開



相談相手」として創業前から成熟期までのライフサイクルに合わせた支援を行政や各支援機関と連携を図りながら取り組んでいる。些細なことでもお気軽にご相談いただきたい。

人々の健康的な生活とその安全を守るために

身の回りの生活、業務上の作業環境の安心・安全をあなたは考えていますか？
環境分析試料(土壌・水質・有害物質等)や石綿含有建材の分析、調査は専門
コンサルタントにご相談を。



ARAコンサルタントサービス株式会社

〒371-0843 群馬県前橋市新前橋町17-34 菊地ビル601号室
TEL 027-289-9331 MAIL info@ara-cs.com

オフィスのICT機器導入、セキュリティ対策、DX推進、 生産性向上のサポートはおまかせください。



株式会社オオタヤ



業務内容

- OA機器/システム製品販売
- セキュリティ対策 (UTM・ソフトウェア)
- 各種ライセンス (Office、Adobe、CAD)
- DX推進サポート
- オフィス家具・環境整備
- 文具・事務用品販売
- 修理/保守 メンテナンス



〒371-0855 群馬県前橋市問屋町1-10-7

TEL: 027-251-5217

FAX: 027-251-5238

■ 詳細はこちらから ▶

オオタヤ

検索



ALSOK Always Security OK



本体価格
44,000円(税込)

HOME ALSOK 屋外対応無線式IPカメラ IP-C730



【商品名】HOME ALSOK 屋外対応無線式IPカメラ IP-C730
【サイズ(mm)】199×95×106(2.1kg(4.62lb))

POINT
1

バッテリー駆動かつWi-Fi接続により、電源およびネットワークの配線工事が不要。既存物件にもお手軽に導入いただけます。

電源・配線工事不要!

POINT
2

お買い上げいただいたカメラは無料の専用アプリで視聴できるため、ご利用にあたっては月額費用は一切かかりません。

月額利用料は0円!

POINT
3

カメラに搭載された人感センサーが作動すると、スマホへ通知するとともに本体に挿入したSDカード(別売)へ自動的に録画します。

センサー作動時に自動録画!

※常時録画はできません

POINT
4

万が一の際にALSOKへ駆けつけを依頼できるオプション(月額1,100円)をご用意いたしました。自分で現場の確認を行えない時も安心! ※別途出動費用(3,300円/回)が発生いたします。

いざという時には駆けつけ!



ALSOK群馬株式会社

〒371-0854 前橋市大渡町2-1-5 TEL027-252-5454 FAX027-251-8388



✓ 販路開拓支援

商工会議所のネットワークを活用した 販路開拓支援事業をご紹介します

商談会を通じた新規取引のサポートや展示会出展、越境EC等のバックアップについて商工会議所のネットワークを活用した販路開拓の支援事業と活用事例をご紹介します。

製造業者の完全事前マッチング制受発注商談会 ザ・商談！し・ご・と発掘市

ザ・商談！し・ご・と発掘市は製造業者が一堂に会し、具体的な発注案件に基づいて実施する完全事前予約制の受発注商談会です。

仕事を受けたい・新規取引先を開拓したい受注企業の皆様と、外注先を探している等で発注案件をお持ちの発注企業の皆様のお申込みをお待ちしております。

商談会 ③つのポイント

- 1 発注企業の案件を全て掲載！自社が受注できる案件に絞ってお申込みが可能です。
- 2 貴社に興味を持っている企業とのみ商談！発注側が商談を希望する企業を指名し、商談が決定します。
- 3 当日、対面での商談会が開催されます。自社の製品等をお見せしながら商談が可能です。

開催詳細

主催	東京商工会議所、前橋商工会議所をはじめ全国計40商工会議所
参加対象企業	工業系ものづくり企業
開催時期	毎年10月・3月の2回開催
次回開催日	令和6年3月8日(金)
募集時期	令和5年12月上旬より受注企業募集開始
エントリーは こちらから	https://www.tokyo-cci.or.jp/market/industry/outline/

活用事例

新規取引先を開拓するには
一番の商談会です！

有限会社高富産業
食品機械製作、フレーム製缶製作
(工場) 前橋市天川大島町1185-1
TEL 027-289-6246



実際に仕事に繋がる商談ができるというのが一番のメリットで、受注したい案件に絞って商談ができ、さらには1日で数社と商談ができる本事業は

時間的効率が高くて、事前に各社の発注案件の詳細が確認できるので、今、大手企業がどんな業務に困っているのかという業界のトレンドをキャッチすることも大きなメリットです。また、商工会議所が主催者なので、企業の信頼度が高いということも安心して利用できます。弊社は工場を前橋市に移転してから毎年参加させていただいており、おかげさまで本商談会を通じて受注した複数の県外企業とは今でも取引関係が継続しています。我々中小企業にとって本当に貴重な事業であり、今では当社の生命線と言っても過言では無いくらいありがたい事業です。

農産種苗・飼料作物種子・施設資材・農薬・肥料・養液栽培・球根タネ・花苗・家庭園芸資材・緑化

笑顔の明日につながる農業を



カネコ種苗株式会社

群馬県前橋市古市町一丁目50-12 TEL: 027 (251) 1617 (代) FAX: 027 (290) 1073
URL: <http://www.kanekoseeds.jp> 全国16支店・5営業所/海外事業所3ヶ所/農場・研究所3ヶ所

越境ECを活用したテストマーケティング・商品改良支援事業

事業者が開発した地域発の商品等について、海外販路の獲得に向けた、越境ECの活用によるテストマーケティングや広報、商品改良等の支援をワンストップで実施し、海外販路開拓のモデル事例の創出を図ることを目的とする事業です。日本商工会議所と各地商工会議所が連携して実施しています。

運営事務局であるジェイGrab株式会社様が運営する越境ECマーケットプレイス「j-Grab Mall」では、イオンカンボジア イオンモール ミエンチェイ店のECショールーム「AEON MALL PLUS」にて、商品がリアル展示も実施されています。

事業終了後も自立した越境EC・海外販売、海外販路拡大ができるよう、越境ECセミナーや個別伴走型サポート、関係機関との連携を通じて、海外輸出事業を継続できるよう支援します。

※本年度の募集は終了しております。

feel NIPPON STORE

<https://www.j-grab.com/collections/feel-nippon-store>

越境EC事業②つのポイント

① テストマーケティング支援

- 海外での販売に必要なことはワンストップで対応!
- 販売代行を行うため、ECに不慣れでも問題なし!

② マーケット分析、商品改良支援

- 商社(バイヤー)目線から、「海外で売れる商品」に向けた商品改良の支援も実施!
- アクセス数やレビューから、定量調査を実施、提供。

⇒アドバイスをもとに商品改良、再チャレンジ!

「manefuji」を立上げ、ECサイトを開始しました。

越境ECに興味を持っていただくところ、幼児向け文具アイテムのブランド「manefuji」を立上げ、ECサイトを開始しました。出品にあたっては、海外の消費者に興味を持ってもらえそうな商品選定、異なる言語でも伝わる商品説明や写真の撮り方等を運営事務局のスタッフより丁寧にアドバイスをいただきました。

出品後、数件の注文が入るなど反応があり手ごたえを感じました。また、当社のECサイトを見てアマゾンからの問い合わせがあり新しい販路を獲得することが出来ました。少しずつですが越境EC参入への足掛かりとすることができました。



当社は、文具・事務用品を事業者や学校等に提供する卸問屋として営業していましたが、新しい取組みとしてB to Cに参入するべ

越境EC参入の足掛かりとすることができました

活用事例

株式会社藤田

文具・事務用品卸売

前橋市問屋町2丁目4番地1

TEL 027-251-3033

担当者の声

販路開拓・拡大にご活用ください!

今回は、ものづくり関連事業者を対象とした「ザ・商談!し・ご・と発掘市」、ECで海外への販売にチャレンジする「越境ECを活用したテストマーケティング・商品改良支援事業」にフォーカスした事例をご紹介させて頂きました。

当所では、本事業の他にも各種商談会・即売会などの取引拡大に向けた支援事業を実施し、事業者の皆様のチャレンジを応援したいと考えておりますので、まずはお問合せください。

お問合せ 前橋商工会議所 産業政策部 TEL 027-234-5111



地下水・温泉開発・地質調査・水中ポンプ

さくせん

田中鑿泉重工(株)

本社 〒371-0014 前橋市朝日町3-32-11

TEL(027)224-1841 FAX(027)221-5338

E-mail tanakasakusen@arion.ocn.ne.jp

知りたい!

まえばしNOW!

みんなに届け本のちから

前橋こども図書館

前橋ブラザ元気21の2階にある前橋こども図書館。

明るく開放的な館内は、ワンフロアの子どもの向け図書館として国内有数の広さを誇り、親子でゆったりと本に触れ、楽しむことができるよう、各所に工夫が施されている。

今回は、子どもが初めて利用する公共施設として開館16年目を迎えた前橋こども図書館の知られざる一面をご紹介します。

児童書コーナー

荒井良二と20人の子どもたち

こども図書館に入ってまじ目に入るのはカラフルな壁。手やスポンジ、歯ブラシなどで大胆に描かれた花や動物で館内全体が彩られており、美術館にいたような気分を味わうことができる。

壁画は、絵本作家の荒井良二氏と公募で選ばれた市内の小学1〜3年生20人が開館当時に描いたもの。16年の時を経てまなお、こども図書館のシンボルとして輝きを放っている。



本でつながる市民の輪

開館以来一貫して多彩な市民の活動に支えられているこども図書館

1 市民の力で各種イベントを開催

こども図書館ではおはなし会、ワークショップ、読み聞かせ講座など年間約200回のイベントが開催されている。

特筆すべきは、イベントの90%以上が、市民や読み聞かせ団体との協働で実施されている点である。中には図書館本館で35年、こども図書館で15年、通算50年に渡りご協力いただいている読み聞かせ団体も。

協働のパートナーとして様々な担い手が図書館主催事業に協力するとともに、担い手の自主企画事業に図書館が協力するという双方でのパートナーシップの発揮が根付いており、市民活動の広がりや読書の楽しさと多様な世



おはなし会



群読と馬頭琴の演奏会

界観を子どもたちに届ける大きな力となっている。

2 ザスパクサツ群馬の応援コーナーの設置

館内の奥に進むと株式会社カインズとザスパクサツ群馬の寄附で購入した本やコミックを揃えたザスパクサツ応援コーナー。選手がお勧めする本の紹介は必見。

選手への応援メッセージを書いたらカウンタースタッフに渡そう。必ずチームに届きます。

新刊本を探すなら
金曜日

約13万5千点所蔵する絵本や児童書は、子どもが自ら本を手にとることができるよう、子どもの目線の高さに合わせて製作された書架に並んでいる。

また、一般書コーナーでは、ほめ方や叱り方など子どもの個性や潜在能力を伸ばすためのコツや、

スマホやインターネットの付き合い方など、子育ての参考となる多様な分野の本が約1万2千点揃っている。毎週金曜日の午後には新



野村たかあき氏が自ら手掛けた展示と一般書コーナー

刊コーナーが一新されるので、新たな本との出会いを楽しむなら金曜日がお勧め。

未来につなげる図書館
新本館への移転

中心市街地の再開発が進んでいる。4〜5年後を目途に大手町の図書館本館は、千代田町再開発地区の新設複合ビル内にオープンする。これに合わせて子ども図書館は新本館に移転、統合される。

新本館が開館するのは、荒井良二氏との壁画制作に参加した小学生たちが親世代にさしかかる頃だ。

親から子へ、そして孫へ。新たな地でも、子どもが主体的に本を手に取り、読書の楽しみを見出せる図書館に。市民と手を携えて多様な読書体験ができる図書館に。

読書の楽しみを未来へつなげることも図書館の取組にご期待を。

利用者の声

絵本をはじめ児童書や子育てに役立つ本まで子供に関する本がたくさんあって、子供と一緒に本を楽しんでいます。子供が使いやすい本棚やテーブルも揃っているため、本に親しみやすい場所だと思います。親として、見通しの良い空間なので子供を見失うことなく利用できるし、施設内にはトイレやおむつ替えコーナーもあるので安心して利用できます！また、中心市街地の中に立地しているため、商店街を散策するための拠点としても利用できるのが重宝しています。



前橋子ども図書館

所在地 前橋市本町2-12-1 前橋プラザ元気21 2F

TEL 027-230-8833



開館時間 10:00~18:00
休館日
● 毎月第4水曜日(祝日の場合は翌日)
● 春・秋特別整理期間
● 6・12月の第1月曜日
● 年末年始(12月29日~1月4日)

新春 おたのしみ会

前橋子ども図書館おはなしひろばで開催!

子ども図書館に所属の親子を対象に開催します。ご家族一緒に子ども図書館へ遊びにご来館ください。

1月5日(金)11時~12時 新春おはなし会
1月6日(土)11時~12時 冬の昔話・民話のおはなし会
1月7日(日)11時~12時 ギターを使った紙芝居ライブ



イベントの詳細は、図書館ホームページをご覧ください。

こちらから →



木を活かし 木と生きる

平方木材株式会社

群馬県前橋市天川大島町 1248

TEL : 027-261-0216 FAX : 027-261-0254



連載企画

手島仁の前橋学講座

〜歴史×ビジネス×まちづくり〜

第28回

臨江閣の市有化

敷地の買い入れ

臨江閣は県令楳取素彦の提言で、敷地は下村善太郎が提供し、本館は前橋の個人や会社が、茶室は県庁職員が、それぞれ資金を寄付し合い、落成したことはよく知られている。

『前橋市議会議史第1巻』によれば、臨江閣完成から10年後の明治28年4月、下村善右衛門から臨江閣の敷地を市で買い上げて欲しいと市会に請願が出された。敷地面積は臨江閣敷地1,573坪5合2夕、付属地2反5畝13歩で、価格は2,500円であった。

市会参事会で協議が行われ、買い上げることは認められたが、市の財政状況から一括買上は無理なので、分割買上(年賦売買)が可能か、参事会員の勝山善三郎が下村善右衛門と交渉することになった。

その結果、市の基本財産から1,100円を支出し、残金は明治29・30

年の2カ年賦とし、年1割2分の利子を添えて毎月6月、12月の2期に払い込むことになった。こうして臨江閣の敷地がまず市有化された。

その理由

なぜこのように下村家から突然の申し出が市にあったか分からなかったが、今年の6月4日の『上毛新聞』コラム「三山春秋」が、明治26年6月4日に下村善太郎が市長在任中に病没したあと、ほとんどなくして下村家が破産したという曾孫の洋之助氏のコメントを紹介していたので、その理由が分かった。

近代前橋建設の大恩人の下村家に対して前橋市として精一杯、その恩に報いようとしていたことが分かる。

幕末の横浜開港以来、前橋生糸商の地位は高く、下村善太郎・江原芳平・市村良平・勝山宗三郎・竹内勝蔵は、前橋五大生糸商と呼ばれた。幕末か

ら明治10年代に莫大な富を得た生糸商人らが、私財を投じて前橋への県庁誘致など近代前橋建設の中心となった。

五大生糸商も明治10年代には製糸家に転じた。座繰製糸改良結社として、下村善太郎が昇立社を明治12年3月、江原芳平が天原社を同年9月、市村良平が市村社を同13年1月に創設した。勝山宗三郎は藩営前橋製糸所が廃藩置県後に政商の小野組に払い下げられたが、小野組が破産したので、政府から引き受けさせられて、同所を大渡製糸所(勝山製糸)として開業した。

明治20年代は、座繰小生産者の結社である碓氷社(碓氷郡)・甘棠社(北甘棠郡)・交水社(前橋市)と昇立社・天原社・市村社や勝山製糸などが、横浜の有力売込問屋であった原商店や茂木商店と結びつき、横浜での輸出系の巨大荷主になっていった。

人事・労務の専門家 信頼できるビジネスパートナー

社会保険労務士法人

板垣労務管理事務所 とモ労務改善研究会



〒371-0801 前橋市文京町2-9-19 TEL(027)260-8111 FAX(027)260-8122

その反面、明治30年代になると、前橋生糸商が広範な地域から生糸を買い占めることはなくなった。ほとんどの地域が横浜と直接取引をするようになったからである。また、経営した製糸会社も苦境に陥った。市村社が明治29年に廃業、勝山善三郎が同33年に相場で失敗し同36年に勝山社が倒産。昇立社も同38年に廃業した。最後まで営業を続けた江原芳平も同40年に製糸業から撤退し、経営を金融業や倉庫業などに移した。

善右衛門、県会議員から衆議院議員へ

明治29年に郡制が施行され、県会議員の選挙区割りも前橋市と各郡となり、翌30年4月から実施された。前橋市は定数1で鷺田迅雄が当選した。同32年9月、「府県制改正」により県会議員選挙も有権者の直接投票となった。

そこで、前橋市ではこれまでの下村家への恩義から善太郎の長男・善右衛門を県会へ送り込むことにした。正木重之『群馬県政史』によると、当時の知事は古荘嘉門で県会は知事擁護派（知事党）と反知事派（反知事党）に分かれ、善右衛門は反知事党に属した。

明治35年8月10日、第7回衆議院議員選挙が行われた。選挙法が改正され、市部と郡部に分けられ、群馬県は前橋・高崎市部が各1、郡部6の定数

であった。有権者も納税額15円以上の要件が10円以上に引き下げられた。

前橋市部では多くの市民の推薦を得て下村善右衛門が高橋諄三郎、木下尚江を破り当選した。選挙結果は下村366票、高橋110票、木下29票であった。高橋は立憲政友会公認で幹事長の原敬が応援、木下は製糸業者でクリスマスチャンの深澤利重が理想選挙を行うために招いたが、市民党の下村の圧勝であった。

第8回総選挙は翌36年3月1日に行われた。前橋市部では下村に一本化された。当時は候補者が定数と同じでも投票は行われ、下村は393票を獲得し再選を果たした。

第9回総選挙は1年後の同37年3月1日に行われた。下村善右衛門が三選を目指し出馬したが、県会議員の関口安太郎が出馬し、関口253票、下村209票と関口が勝利を収める結果となった。関口は下村が県会議員から衆議院議員へ転出した後、県会補欠選挙で県会議員に当選した人物であった。

図は明治37年3月に発行された『群馬県営業



「群馬県営業便覧」より

便覧』からである。本町通り南側に下村善右衛門（善太郎）邸、勝山牧次郎（源三郎）邸、前橋電燈株式会社、三十九銀行、平井與吉酒店、勝山商店などが並ぶ。下村家破産後も本町通りに下村邸は善太郎時代のままであったことが分かる。勝山商店の店主が勝山善三郎で、前橋電燈株式会社を創設した天狗岩用水に発電所をつくり、前橋市に電灯を点した。平井酒店が平井晩村の生家であった。

隆盛を極めた時代に私財を惜しみなく前橋市の為に投じた下村家。同家が苦境に陥ると、その恩に報いようとした市民。これも前橋市の美し歴史の一曲である。

臨江閣譲渡

さて、再び臨江閣に話を戻すことにする。『前橋市議会史第1巻』によると、明治41年3月、江原芳平が臨江閣の出資金者を代表し（臨江閣譲渡人惣代）、建物と「庭園木石有形ノ儘一切」を市に譲渡することになった。臨江閣には負債金が659円57銭1厘あった。そもそも、臨江閣は法人組織の形態をとり有志の寄付で運営されていた。

負債金は市で弁済することになった。こうして、明治41年6月、臨江閣は完全に市有となった。

（群馬地域学研究所 代表理事）

おかげさまで20年。FM GUNMA アナウンスセミナーは、開講から20年が経ちました。

ただいま20周年特別企画ワークショップ開催中!

前期

(2023年7月~)

『ラジオパーソナリティ体験』

ラジオの制作現場を体験
~あなたもラジオディレクター、パーソナリティに!

後期

(2024年1月~)

『声優体験』 **ただ今 募集中!**

ラジオドラマに挑戦
~スタジオでマイクに向かって演じてみましょう!

たくさんの生徒の方との
出会いをたいせつに
これまでも...
そしてこれからも...



講師：清水由美

講師：高橋のり子

講師：新木睦子

講座の内容・お申し込みはWEBサイトをチェック!
<https://www.fmgunma.com>

お問い合わせ
アナウンスセミナー事務局
027-230-1915



fm gunma 86.3

電気自動車の時代をリードするNISSANのEV



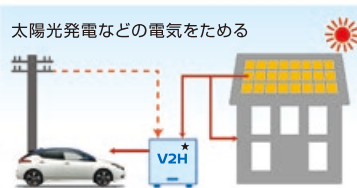
LEAF リーフは、この価格から
車両本体価格 **4,081,000円**～
日産リーフ



SAKURA サクラは、この価格から
車両本体価格 **2,493,700円**～
日産サクラ

EV(電気自動車)と家をつなぐシステム。
お家で電気をためる、使う。

太陽光発電でつくった電気を電気自動車にため、夜に電気自動車から家に給電。エネルギーの自給自足を可能にします。また電気代の安い夜間に電気自動車に充電し、昼間に使うことで電気代を節約し電気のピークシフトにも貢献します。



太陽光発電を活用して電気をためられる。
太陽光の余剰電力をためてクルマに充電。



夜間電力を活用し電気料金を低減。
電力のピークカットで電気料金を節約。

電気自動車・V2Hについて詳しくは、お近くの群馬日産のお店まで

GN群馬日産 〒371-0016 前橋市城東町1丁目6番地の8 tel.027-231-2123(代)
【営業時間】AM10:00～PM6:00 【定休日】毎週月曜日・火曜日

ホームページにお得な情報満載

群馬日産 検索



★V2H:「Vehicle to Home」の略。電気自動車のバッテリーに蓄えた電気を家でつかう仕組みのこと、およびその総称。■掲載の価格は消費税込です。価格には、保険料・税金(消費税を除く)、登録等に伴う諸費用、オプション代、特別塗装色代は含まれておりません。別途申し受けます。またリサイクル料金が別途必要となります。掲載内容について詳しくはカーライフプランナーまでお問い合わせください。



電子帳簿保存法に向け

SHARP
Be Original.

取引データの保存場所はお決まりですか？

- 紙でも受け取った請求書もメールで受けとった電子の請求書も、両方とも同じシステムで保存したい
- 紙の証憑の保管はやめたい
- 保存容量は必要な容量から始めたい
- 簡単な仕組みで電帳法に対応したい
- 専用の機器などを導入せずに運用したい



- 他拠点からも利用できるようにしたい
- JIIMA認証が取得しているシステムだと安心
- とりあえず電子取引データだけ保存したい。紙で受け取ったものは、紙で保存する
- 大容量のデータを保存できて、電帳法以外の目的でも利用できるシステムを導入したい

お悩みの方、1つでもあてはまれば、お問い合わせ下さい！
電子帳簿保存法対応のご提案をいたします！

クラウド保存



導入費用が安い
(スモールスタート)



サーバー保存



ショールーム
でサーバー保存
デモ可能!

ファイル管理バツマン



株式会社シャープドキュメント富士

〒371-0023 前橋市本町2-11-2 富士オートビル6F TEL:027-220-5022(代) 担当:安田





車検 点検・修理 ドライブレコーダー・ナビ・ETC取付

すべてはおお客様の安全で安心なカーライフのために

有限会社 中央電機商会

■ ご用命・ご依頼は

受注受付

TEL.027-251-7151(代) TEL.027-252-2223

〒371-0841

群馬県前橋市石倉町 5-14-14

車検・リース

Homepage cyuodenki.co.jp



83社の実績
アクサ式やりがい効果
※アクサ式導入企業156社のデータより
(2022年9月時点)
健康経営アクサ式

アクサ生命

やりがいが集まって、会社はつよくなる。

「離職率が下がり始めている」「生産性がアップしてきた」。いま、経営者の皆様のそんな声が増えています。それはきっと、アクサの健康経営による「やりがい効果」。心と身体の健康をケアすることはもちろん、ある会社では「仕事と治療の両立」や「社内サークル活動」などに取り組み、夢や生きがい、働きがいといった「社会的健康」までをサポートしています。社員一人ひとりがやりがいをもって働ける環境をつくり、会社全体も元気に変えていくために、アクサ生命がお手伝いします。

アクサ生命は、商工会議所と協力し、会員事業所の各種ニーズ(弔慰金・見舞金制度、退職金制度、リスク対策や事業承継など)を共済制度/福祉制度でサポートしています。

アクサ生命保険株式会社 群馬支社 前橋営業所
〒371-0017 前橋市日吉町1-8-1 前橋商工会議所会館4F TEL 027-234-3317

これからは、サステナブルな冷媒で

GreenR™

「OILMATIC」をはじめとする当社製品に使用する冷媒について、これまでの「代替フロン」から、自然冷媒など温室効果の小さい「グリーン冷媒」へ、置き換えを加速しています。

「グリーン冷媒」搭載機種を「GreenR™」と名づけ、ラインナップ化を開始しました。「GreenR™」搭載機種は専用ロゴで明示。工作機械の主軸冷却やクーラント液の温度制御など、熱変位の抑制に対応するアプリケーションを順次増やしていく予定です。

OILMATIC
AUTOMATIC LIQUID TEMP. REGULATOR
油温自動調整機

ブランドを支えるブランドでありたい

We stand behind the brand.

SDGsへの取り組み
当社のSDGsの取り組みについては、こちらよりご覧いただくことができます。

SUSTAINABLE DEVELOPMENT GOALS

関東精機株式会社

【本社】〒371-0854 群馬県前橋市大渡町 2-1-10
TEL.027-251-2121 FAX.027-251-0924
<https://www.kantoseiki.co.jp/>

株式会社 上州ミート

焼肉乃上州

七面鶏丸焼き予約受付中!

1羽
9,720円
(税込)

〒371-0031 前橋市下小出町3丁目27 TEL.027-233-4129 <https://josyu.co.jp>



令和5年度 第75回前橋まつり 寄付御礼

去る10月7日(土)、8日(日)の2日間にわたり、前橋まつりを5年振りに従前規模で開催いたしました。期間中は、天候にも恵まれ市民の笑顔に溢れたお祭りとなりました。これも偏に多くの企業や団体、市民の皆様のご理解、ご協力とご寄付の賜物であり心より御礼を申し上げます。ありがとうございました!

〈寄付企業一覧〉

あいおいニッセイ同和インシュアランスサービス(株)前橋支店	(有)木暮総業	(株)上州ミート	(株)フレッセイ
(株)赤城商会	技研コンサル(株)	上毎印刷工業(株)	(株)北栄
あかぎ信用組合	北群馬信用金庫前橋支店	上毛資源(株)	星野総合商事(株)
アクサ生命保険(株)群馬支社前橋営業所	協和商工(株)	(株)上毛新聞社	(株)北関スクリーン
浅香運輸(株)	(株)クボタ	上毛電業(株)	(株)ホンダカーズ群馬
朝日印刷工業(株)	蔵前産業(株)	(株)ジンスホールディングス	(株)マエダスタジオ
アサヒライズ(株)	栗原レントゲン(株)	(株)スズラン	前橋市子ども育成団体連絡協議会
(株)アマネックス	(株)クレイフィールド	医療法人誠歯会	(株)まえばしCITYエフエム
(株)アミックカーライフ	ぐんま共済協同組合	(株)セレスポ	前橋市農業協同組合
(有)蟻川銃砲火薬店	(株)群馬銀行	(株)セントラルサービス	協同組合前橋生鮮食品総合卸売市場
(株)アリギス	(一社)群馬県銀行協会	(株)総合PR	(株)前橋大気堂
学校法人有坂中央学園	群馬県信用保証協会	(株)ソーラーエコ	前橋だんべえ踊り協会
ALSOK群馬(株)	(株)群馬清風園	大弘堂(株)	協同組合前橋問屋センター
(株)五十嵐工具店	群馬中央バス(株)	(株)太陽運輸	(株)真柄鉄工所
池下工業(株)	群馬土地(株)	高崎信用金庫前橋支店	(株)亦野建築設計事務所
(株)いけはた	群馬トヨペット(株)	(有)高橋ガーデン	マチダコーポレーション(株)
(株)石井設計	群馬日産自動車(株)	税理士法人田子会計事務所	マチダホールディングス(株)
(有)石川不動産鑑定士事務所	群馬ビーエス(株)	(株)田島屋商店	(有)マメゼン商店
社会保険労務士法人板垣労務管理事務所	群馬日野自動車(株)	立見建設(株)	(株)丸栄産業
(株)一条工務店群馬	群馬ビル(株)	田中鑿泉重工(株)	(株)丸進建築設計事務所
稲村建設(株)	ぐんまみらい信用組合総社支店	(株)旅がらす本舗清月堂	丸登製糸(株)
今井前橋資源(有)	群馬ヤクルト販売(株)	(有)中央電機商会	丸山法律事務所
鶴川興業(株)	ケービックス(株)	東京海上日動火災保険(株)群馬支店	(株)三貴総業
NSKステアリングシステムズ(株)	医療法人健英会	東朋産業(株)	(株)水本園
NTT東日本群馬支店	(株)小池ケアサービス	(株)東和銀行	嶺工機(株)
(株)NBK	(株)コイテ	(株)ドコモCS群馬支店	三原工業(株)
(株)エフエム群馬	(株)心空調	都市クリエイティブ(株)	(株)みまつ食品
(株)エム・クラスター	(株)コシダカホールディングス	(株)トムコ	宮下工業(株)
(株)オウギ工設	小林工業(株)	(株)登利平	村上産業(株)
OS工業(株)	(有)小林タイヤサービス	(株)永井組	明治安田生命保険相互会社
大沢設備(株)	(株)幸煎餅	中嶋塗装工事(株)	(株)メモリード
(株)オオタヤ	(株)佐々木	(有)中村組	(有)モモヤ
(有)おとおね花ショップ	佐田建設(株)	中屋商事(株)	モリタ印刷工業(株)
(株)オオトリ	佐藤昌義税理士事務所	(株)西建	税理士法人やちよ経営
小野里工業(株)	(株)三進	日進工測設計(株)	(株)山田工務所
小野里電気(株)	(有)三翠楼松し満	(株)ヌクイ	(株)ヤマト
鹿島建設(株)	三陽技術コンサルタンツ(株)	萩原設備(株)	(株)ヤマニ熱工業
カサ・デ・イーダ	サンヨー食品(株)	(株)初谷建設	(株)ユニバースサイン
(株)桂機械製作所	(株)サンワ	平出紙業(株)	(株)吉田鉄工所
門倉テクノ(株)	(株)ジーシーシー	平方木材(株)	(株)ライフデザイン
金井興業(株)	(株)JTB群馬支店	(株)ヒロタ	ラフィーネ平田
カネコ種苗(株)	(株)SHITARA	(株)ファミリーパートナーズ	リブोटック(株)
(株)勝山工務所	七海不動産(株)	福島産業(株)	(有)リョウモウ
環境システム(株)	しののめ信用金庫	(株)藤生製作所	リンクスペース(株)
(株)関東高圧容器製作所	渋沢テクノ建設(株)	富士工営(株)	(株)レストランスワン
関東信越税理士会前橋支部	(株)シャープドキュメント富士	(株)フジサワ	(株)YFKジャパン
関東精機(株)	昭和造園土木(株)	富士スバル(株)	和佐田幸子司法書士事務所
菊川工業(株)	(株)JOETSU	Brillia Tower前橋	

*五十音順 敬称略

2023年画廊企画 PART11

盲の彫刻家と言われる **三輪途道 展**

— かべとじめん —

絵本作品展：詩 谷川俊太郎

2023年12月9日[土]—17日[日]

10:30-19:00 (12日火曜休廊・最終日 17:00)

【朗読会&お茶会：12月10日[日]14:00~】参加無料



株式会社 すいらん 代表取締役社長 梅津宏規
371-0801 前橋市文京町1-47-1
GALERIE SUIRAN TEL 027-223-6312代 http://www.suiran.com/



MIWA Michiyo



【水面の地面】合板、石膏、砂利、石質粘土、クレヨン、パステル 48X28cm



令和5年度 前橋商工会議所「ポエム健診」のご案内 ～受けていますか？健康診断～

全ての事業所は、労働安全衛生法第66条に基づき、従業員に対する年1回の健康診断が義務付けられています！生活習慣病等の予防のためには、定期的な健康診断とその結果に基づいた健康管理が大切です。事業主・従業員の健康を守るため、当所の健康診断を是非ご活用ください。

実施期間 令和6年1月4日(木)～5月31日(金)【土・日・祝日除く】
*実施・申込期間は病院により異なります。
詳細はホームページ又は折込チラシをご覧ください。

健診会場 ①済生会前橋病院
②関越中央病院
③群馬中央病院
④心臓血管センター

健診基本コース (価格は税込み)

コース	健診内容	一般料金 (参考)	会員特別料金	ポエム共済 加入者料金
Aコース	定期健康診断	10,500円	9,500円	8,500円
Bコース	一般健康診断	24,200円	22,500円	21,500円
Cコース	1日人間ドック	42,000円	39,500円	38,500円

※心臓血管センターは、Bコース23,600円、Cコース40,600円となります。

※当所生命共済制度(ポエム共済)に1年以上ご加入の方は、健診料が一部補助されます。

★詳しい検査項目やオプション項目は、当所ホームページをご覧ください。

お申込み方法

以下の当所ホームページより申込書をダウンロードし、必要事項を入力の上、kenshin@maebashi-cci.or.jp宛にメール、または当所総務部宛にFAX (027-234-8031)のどちらかの方法でお申し込みください。

お問合せ

前橋商工会議所 総務部
Tel. 027-234-5111 Fax. 027-234-8031



令和5年度創業スクール開催

創業を予定されている方、創業間のない方を対象に創業スクールを開催します。

創業スクールでは、創業のアイデアを魅力的なカタチにするための方法や売れる商品・サービスを開発するためのノウハウ、売上アップに向けたSNSの活用方法等について、事例を交えながらご説明いたします。

なお、詳細は当所ウェブサイト(<https://www.maebashi-cci.or.jp/>)をご覧ください。

日程 令和6年1月16日(火)・23日(火)・2月6日(火)・13日(火) (全4日間)

時間 18:30～21:00(各回共通)

講師 マーケティングマネジメントハウス代表
中小企業診断士 江原 伸広 氏

会場 前橋商工会議所 3階 アイビー

受講料 無料

定員 15名(申込みは先着順、前橋市内で創業される方を優先いたします。)

主催 前橋商工会議所 前橋市

申込み・問合せ 前橋商工会議所 経営支援部 Tel. 027-234-5115



令和5年度 前橋市優良従業員表彰式を開催

11月13日(月)、前橋商工会議所2階サクラにて前橋市・前橋商工会議所・前橋東部商工会・富士見商工会主催による令和5年度優良従業員表彰式が開催されました。本表彰は、市内の事業所に20年以上勤務し、勤務成績が優秀で他の模範となり企業の繁栄に貢献された従業員の皆様に、感謝の意を表すとともに勤労意欲の高揚を図るため開催されているものです。今回は、80名の優良従業員の皆様が表彰されました。

受賞された皆様へ、心より祝意を表します。



新登場

がんサポート共済



健やかで安心した未来のために
ぐんま共済協同組合
(前橋支店) ☎ 254-2755

I型

1口
1,500円

がん診断共済金で治療の選択肢を広げ、
高額出費への不安を解消。

がん診断共済金

50万円
(4口加入の場合 200万円)

II型

1口
2,000円

治療月保障やホルモン剤治療共済金で
治療の長期化に対する不安に備える。

がん治療(手術・放射線治療・抗がん剤治療)

月額14万円を最大60回保障
(4口加入の場合 月額56万円)



令和5年度12～1月で申請できる主な補助金情報 R5.11.17現在

12～1月で申請できる主な補助金情報を紹介します。対象要件、補助金額、対象事業など最新情報を各HPにてご確認のうえ、ご確認ください。

【前橋市】

補助金名	主な内容	申請時期	HP
人財スキルアップ補助金	中小企業が行う従業員の人材育成に要する費用の一部を補助。	1/4～1/31	
まちなか既存店支援補助金	まちなかで店舗やオフィスを営業している事業者で事業継続や事業承継を行う人を対象に、店舗等の改修工事費や備品購入費の一部を補助	予算上限額到達まで	
買い物利便性向上支援事業補助金	市街化区域外のエリアにおいて、地域の生活を継続的に支えている事業者を対象に店舗の改修工事費や備品購入費の一部を補助	予算上限額到達まで	
新製品・新技術開発費補助金	【製品・技術開発枠】 ・新製品、新技術、新設備にかかる試作開発経費の一部を補助 【新商品・特産品チャレンジ枠】 ・地域資源を活用した新たな商品開発にかかる経費の一部を補助	予算上限額到達まで	
事業者用ゼロカーボン推進補助事業	ゼロカーボンシティの実現に向けて、市内事業者の脱炭素化の取組を促進する対象設備の導入に要する経費の一部を補助	5/8～2/29	

その他にも利用できる補助制度もありますので、詳細は前橋市 HP にてご確認ください。

【国（経済産業省関連）】

補助金名	主な内容	申請締切	HP
小規模事業者持続化補助金	小規模事業者が経営計画を作成して取り組む販路開拓等を支援。インボイス特例により上乗せあり。	12/12 (第14回)	
IT導入補助金	業務の効率化やDXの推進、セキュリティ対策のためのITツール等導入を支援。	12月で複数回設定 されております	
ものづくり・商業・サービス生産性向上促進補助金	中小企業・小規模事業者等が取り組む革新的サービス開発・試作品開発・生産プロセスの改善を行うための設備投資等を支援。	未定 (第17次)	
事業再構築補助金	思い切った事業再構築にチャレンジする事業を支援。成長枠、最低賃金枠、物価高騰対策・回復再生応援枠など申請類型が大きく変更されています。	未定 (第12回)	

今回ご紹介した補助制度以外にも活用できる制度はありますので、お気軽に商工会議所までお問合せください。

お問合せ 経営支援部 Tel. 027-234-5115

RYOUMOU change! LED change! アイワ

まちなかに。節電のまえばしを

デンキにホンキ
有限会社 リョウモウ

前橋市上泉町 1034 代表取締役 深井 浩
Tel:027-260-3210 Fax:027-260-3211 E-mail:info@ryoumou.com



産業雇用安定センター群馬事務所との連携協定締結について

当所は2023年11月10日、公益財団法人産業雇用安定センター群馬事務所と、人材不足や雇用維持等の課題を抱える地域企業の支援を目的に連携協力に関する協定を締結しました。当所は本連携を通じて人材不足問題が深刻化している地域企業に対する支援を推進し、産業雇用安定センターは、本連携を通じて地域の人材に関するニーズに対応した人的支援サービスを無料で提供し、両者協力のもと、地域における労働力需給の安定化を図るとともに、市内企業の持続的な成長と地域経済の発展に取り組んでまいります。

連携協定の内容

1. 当所の会員企業の人材ニーズに係る産業雇用安定センターへの情報提供
2. 当所の会員企業訪問に際しての産業雇用安定センター職員の同行
3. その他本協定の目的に沿う内容に関する事

お問合せ 前橋商工会議所 経営支援部 Tel. 027-234-5115
産業雇用安定センター群馬事務所 Tel. 027-255-2586



個人青色申告者のための記帳相談会のお知らせ

源泉所得税納付等についての無料相談会を次のとおり開催いたします。お気軽にお申し込みください。

日時 令和6年1月11日(木)

会場 前橋商工会議所 3階 アネモネ

相談方法 関東信越税理士会前橋支部所属税理士による個別指導

対象者 個人事業者で青色申告をしている方

※青色申告会にご加入の方、すでに税理士関与となっている方はご遠慮ください。

申込方法 事前にお電話でご希望の時間(9:00より30分毎)をお申し込みください。なお、申込人数の関係でご希望の時間に添えない場合もありますのでご了承ください。

注意点 ・事前にご持参いただく関係書類がありますので、お申込みの際に担当までご確認くださいか、当所HPをご確認ください。

・新型コロナウイルス感染拡大の状況によって、開催中止もしくは延期となる可能性もありますことを予めご了承ください。

お問合せ 前橋商工会議所 経営支援部 Tel. 027-234-5115



「群馬県事業承継・引継ぎ支援センター」のご案内

経営者の皆さん、『アトツギ』の悩みはありませんか? 「アトツギがない」、「準備が不安」、「手続きが分からない」等、悩みは尽きないでしょう。

事業承継・引継ぎ支援センターは、そんな悩みを解決して、会社を次の世代や新しい経営者へとバトンタッチするお手伝いをする国の相談窓口です。

お子さん等に引継ぐ場合は「何を」、「いつまでに」、「どうやって」引継ぐのか、を記した事業承継計画の作成をお手伝いします。社外の第三者に事業を譲渡する場合は、後継者探し、譲渡の準備、契約締結等もお手伝いします。

国の事業ですので安心、専門スタッフが秘密厳守で対応します。一度ご相談ください。

注) 今月号に同封のチラシをご参照ください。

お問合せ 公益財団法人群馬県産業支援機構
(群馬県事業承継・引継ぎ支援センター)
Tel. 027-265-5040 Fax. 027-265-5049
hikitsugi@g-inf.or.jp



東京商工会議所との連携によるオンライン研修講座のご案内【当所会員特典有】

前橋商工会議所では、東京商工会議所主催のオンライン研修講座と連携しております。同研修講座はどなたでも受講できますが、会員価格で受講できるのは東京商工会議所会員に限定されています。当所では東京商工会議所と連携しておりますので、前橋商工会議所会員の皆様も会員価格にて受講いただくことができます。豊富な研修講座の中からお選びいただくことができ、WEB環境があればどこからでもご利用いただけますので、是非ご利用ください。詳細は下記HPにてご確認ください。

※本オンライン研修講座は前橋市の人財スキルアップ補助金の対象となります。

(講座内容や受講者等に一定の制限あり)

お問合せ 前橋商工会議所 経営支援部
Tel. 027-234-5115



HPはこちら



歴史的建物を大切に守ります。

江原本家グループ

Ⓜ 巨毛倉庫株式会社

Ⓜ 群馬ビル株式会社

Ⓜ 株式会社 天原社

<http://www.ebara-honke.jp>



前橋市からののお知らせ

市税の納付は、便利・安心・確実な口座振替をご利用ください。

延滞金のリスクを減らしましょう！



税金は**口座振替**で
確実に納期限内に
納付しましょう

口座振替なら
店舗に行く必要はなく
新型コロナウイルスの
予防にもなります

口座振替のお申し込みは簡単！
次の3ステップだけで完了します

ワン ツー スリー
1・2・3



STEP1

口座振替依頼書に
必要事項を記入



STEP2

通帳届出印を
押印



STEP3

金融機関に提出



令和5(2023)年度

納 税 の こ よ み

前橋市

	4月 5月1日 (月)まで	5月 31日 (水)まで	6月 30日 (金)まで	7月 31日 (月)まで	8月 31日 (木)まで	9月 10月2日 (月)まで	10月 31日 (火)まで	11月 30日 (木)まで	12月 25日 (月)まで	1月 31日 (水)まで	2月 29日 (木)まで
市県民税 (普通徴収分)			1期		2期		3期			4期	
固定資産税 都市計画税	1期			2期		3期			4期		
軽自動車税		1期		2期							
国民健康保険税 (普通徴収分)				1期	2期	3期	4期	5期	6期	7期	8期

※1 特別徴収の市県民税は、口座振替の対象外税目となります。

※2 口座振替の場合、車検用納税証明書は、毎年6月下旬発送予定です。

口座振替がおすすめの理由

- ① **納付書での納付には延滞金のリスクがあります**
納期限をすぎると延滞金が発生します。納付書で納める場合、うっかり期限を過ぎてしまうことも。
- ② **口座振替なら確実に納期限内に納付ができます**
口座振替ならば納期末日に自動引落されるので、払い忘れることなく、確実に納期限内納付ができます。

市内にある金融機関の本・支店(所)等又はゆうちょ銀行・郵便局にある預貯金口座より口座振替できます。**申込書は、市役所及び市内各金融機関、ゆうちょ銀行・郵便局に用意してあります。**

お問合せ：前橋市役所 収納課 直通電話 027-898-5849 代表電話 027-224-1111 内線2986

お問合せ：収納課 収納管理係 Tel. 027-898-6226

前橋市電子地域通貨「めぶく Pay」加盟店舗まだまだ募集中

前橋市では、共助型未来都市「デジタルグリーンシティ」実現の基盤となる「めぶくID」及び「めぶくアプリ」を運営する「めぶくグラウンド株式会社」と連携し、12月20日から市内加盟店舗で利用できる電子地域通貨「めぶく Pay」をスタートします。

今後は、「めぶく Pay」を活用し、本市独自の電子ポイント「めぶくポイント」の運用と前橋市から市民の皆様へ支給される各種給付金の電子化を進めていきます。

そこで、先月からめぶく Payの加盟店舗の募集を開始しておりますが、引き続き募集しておりますので、お申込みをお願いいたします。

詳しくは本市ホームページをご確認ください。



市ホームページ

■申込方法

めぶく Pay公式ホームページから、行えます。

申込みフォームに店舗または事業者情報を入力してください。なお、売上金入金用の銀行口座、連絡用のメールアドレスをあらかじめご用意のうえ、お申し込みください。

■問い合わせ先

めぶくグラウンド事務局コールセンター（平日9:00～17:00）

Tel. 050-8890-9406



登録申込

お問合せ：にぎわい商業課商業振興係 Tel. 027-210-2188

令和6年4月1日に改正障害者差別解消法が施行されます

事業者にも合理的配慮の提供が義務化されます

■合理的配慮の提供とは

事業者や行政機関等に、障害のある人から、社会の中にある障壁を取り除くために何らかの対応を求められたとき、負担が重すぎない範囲で対応を行うこととしています。

社会的障壁を取り除くための申し出

建設的対話：障害のある人と事業者が話し合って、共に対策を検討

合理的配慮の提供

	行政機関等	事業者
不当な差別的取り扱い	禁止	禁止
合理的配慮の提供	義務	努力義務 ⇒義務(※)

(※)令和6年4月1日から義務となります。

不当な差別的取り扱い

障害のある人に対して、正当な理由なく、障害を理由として商品やサービスの提供を拒否したり、条件をつけたりすること。

◆ 不当な差別的取り扱いの具体例

- ・車椅子を利用していることを理由に、入店を断る
- ・盲導犬等の補助犬を連れていることを理由に、入店を断る
- ・介助者が一緒にいないことを理由に、サービスを提供しない
- ・障害があることを理由に、アパート等の部屋を貸さない 等

合理的配慮の提供

◆ 合理的配慮の提供例

- ・視覚障害のある人に、店員がメニューを読み上げる
- ・聴覚障害のある人に、筆談で対応する
- ・車椅子を利用している人に、陳列棚の高いところにある商品を店員が取って渡す
- ・半身麻痺のある人に、滑りにくい素材のマットがあったので、それを敷いて皿が動かないようにする
- ・ドアを一人で出入りするの難しい人に、出入口に着いたところで電話をかけてもらい、店員がドアの開閉を行う 等

◎ 負担が過重と判断した時も、理由を説明し、別の方法を提案するなど、建設的な対話によって相互理解を深めましょう。

お問合せ：障害福祉課・基幹相談支援センター Tel. 027-220-5714

新しい資本主義実現会議 ～新経済対策重点事項示す～

政府は9月27日、第22回新しい資本主義実現会議（議長・岸田文雄首相）を開催し、持続的賃上げと国内投資促進などについて議論し、「新しい資本主義の推進についての重点事項」を取りまとめた。日本商工会議所の小林健会頭は、「デフレから完全に脱却し、成長と分配の好循環を実現するため、国民と企業の成長期待を高める大胆な経済財政政策を一気呵成に実行すべき」と指摘。



会合に出席した小林会頭（左）と岸田首相

政府には、「賃上げ」と「地方の成長」の2点に早期に取り組むことを求めた。日商の小林会頭は、賃上げについて、「官民が一体となり、構造的、自発的、持続的な賃上げを実現するための事業環境をいかに構築できるかが経済対策の主眼」と強調。「政府の労務費の転嫁の在り方についての指針取りまとめなど、持続的な賃上げの基礎となる取引価格の適正化に向けた取り組みを、緩めることなく継続していくことが重要」と述べた。

地方の成長に向けては、「地方の中堅・中小企業の挑戦が不可欠であり、それを支える社会資本の整備が欠かせない」と強調した上で、「企業の将来予見性を高める、長期・安定的なコミットメントを通じて、地方成長の核となる産業立地や新たな投資を呼び込み、人流・物流の活性化につなげていくことが重要」と指摘。政府に、中小企業の事業再構築や収益力改善に向けた早期相談を含む経営支援体制の一層の強化・拡充を求めるとともに、事業承継について、税制特例措置の延長と恒久化を強く要請した。

岸田首相は、三位一体の労働市場改革やスタートアップ育成による企業の新陳代謝など、新しい資本主義の実行計画を3年間の変革期間で早期に実行する方針を表明。新しい資本主義の推進についての重点事項として取りまとめた「足元の急激な物価高から国民生活を守るための対策」「地方・中堅中小企業などを含めた持続的賃上げ、所得向上の実現」「成長力の強化・高度化に資する国内投資促進」「人口減少を乗り越え、変化を力にする社会変革の起動・推進」「地方の成長を図る国土強靱化など国民の安全・安心の確保」の5点に沿った経済対策の取りまとめと施策の具体化を関係閣僚に指示した。

経済対策の主な項目

<持続的な賃上げと所得の向上について>

- 賃上げ税制による減税措置の強化
- 中小企業への省人化・省力化投資支援
- 経営者保証が不要な信用保証制度を創設(年内)
- 労務費の価格転嫁について分かりやすい指針を公表(年内)
- 同一労働・同一賃金制の対応が不十分な企業に指導
- 就労中の非正規労働者に対するリ・スキリング支援
- 資産運用立国に向けた政策プランを策定(年内)

<投資の促進について>

- 国家戦略上不可欠で、民間では短期の事業採算が取り難い戦略分野(半導体など)への長期投資について、新たな減税制度を創設
⇒欧米の制度を参考にする
- 特許権等知的財産から生じる所得に関して減税を行う制度の創設(イノベーションボックス税制)

(上記の取り組みにより、下記の実現を目指す)

企業のマークアップ率(販売価格÷コスト)は、過去20年低いままであり(*)、これを向上させ、企業の稼ぐ力を高める

(*) 出典: 令和5年度 年次経済財政報告(第3章2節)より

事業資金・経営課題の解決に関することは

群馬県信用保証協会

お気軽にご相談ください

本部・営業部 TEL 027-231-8816

群馬県信用保証協会

検索



企業間の人材マッチングの支援を行っています!

- 人材を採用したい企業に対しては、現在登録されている人材リスト等から、最適な人材情報の提供と紹介をいたします。
- 人材を他の企業等へ送り出したい企業に対しては、ご相談のうえ、受入企業のあっせんをいたします。
- 雇用確保措置修了予定者の登録(キャリア人材バンク)による高年齢退職者の再就職支援をいたします。



- 企業が様々な事情により雇用調整や事業所閉鎖等で人員整理等(希望退職者募集や解雇など)を行う場合、あるいは事業所の移転や業務の変更などに伴い離職が発生する場合は、ご相談の上離職予定者の希望により在職中に登録していただき、離職後一年間、再就職の支援をいたします。

費用は一切無料です、お気軽にご相談ください。

無料職業紹介事業許可番号 13-ム-030002



公益財団法人 産業雇用安定センター群馬事務所

〒371-0844 前橋市古市町1-50-1(新前橋駅前 吉野屋ビル 3F) 電話.027(255)2586 FAX.027(280)3402



一時的な精神的ストレスがかかる状況での

ストレス緩和 睡眠の質向上

機能性表示食品

(L.カゼイ YIT 9029)

乳酸菌 シロタ株1,000億個 1本100ml 当たり

<届出表示>

本品には乳酸菌 シロタ株 (L. カゼイ YIT 9029) が含まれるので、一時的な精神的ストレスがかかる状況でのストレスをやわらげ、また、睡眠の質(眠りの深さ、スッキリとした目覚め)を高める機能があります。さらに、乳酸菌 シロタ株 (L. カゼイ YIT 9029) には、腸内環境を改善する機能があることが報告されています。

食生活は、主食、主菜、副菜を基本に、食事のバランスを。本品は、特定保健用食品とは異なり、消費者庁長官による個別審査を受けたものではありません。本品は、疾病の診断、治療、予防を目的としたものではありません。疫病のある方、未成年者、妊産婦(妊娠を計画している方を含む)、授乳中の方を対象に開発された食品ではありません。

人も地球も健康に
Yakult

お問合せ

群馬ヤクルト販売株式会社



0800-700-8960

受付時間
9:00~17:00
(土・日曜日・祝日は除く)

料亭



三翠楼 料理酒



ご宴会プラン 8,800円コース / 10,800円コース 税別 予約受付中

前橋市千代田町3-9-10

TEL(027)231-2320(代)



..... こっそり教える

社長の行きつけ



のちえあずーる

Noche Azul

◎
一人5,000円〜で楽しめるコース料理
(2時間飲み放題付き)もあり、
忘・新年会でのご利用も!

株式会社勝山工務所
小林所長の
おすすめ!



創業6年の前橋中央通りにあるイタリ
アンピッツエリア。ピッツァはKING OF
PIZZA in MAEBASHIにお
いて、2022・2023と2年連続でキ
ングに輝く。食材は赤城山南嶺の露地栽培
「KABA FARM」の無農薬野菜など地
元のを積極的に取り入れ、この道約25
年の経験を持つ阿部隼人オーナーシェフ
自身でメニューに昇華させている。店内は
カウンターや個室席のほ
か、2階には70名まで対応
可能な広さとステージを完
備。フラメンコやタヒチア
ンダンス等、ショーを見な
がらのお食事などで、自由
にお使いいただける。

自身でメニューに昇華させている。店内は
カウンターや個室席のほ
か、2階には70名まで対応
可能な広さとステージを完
備。フラメンコやタヒチア
ンダンス等、ショーを見な
がらのお食事などで、自由
にお使いいただける。



店舗情報

- ◎ 前橋市本町2-1-6
- ☎ 027-226-1878
- 🕒 ランチ/11:30~14:00 (L.O 13:30)
- 【日(不定休)・火・水・木・金のみ営業】
- ディナー/17:30~24:00 (L.O 23:00)
- 🗓 月曜日(不定休:日曜日)
- 🌐 <https://nocheazul.net/>

MENU
1 ガンベレッティ
2,200円

KING OF PIZZA in MAEBASHI
2023の優勝メニュー。石窯で
焼き上げたピッツァのもっちり
とした生地、プリプリのエビ、
チーズとトマトソースが絶妙の
ハーモニーを奏でる。

MENU
2 生ハムとルッコラの
サラダ 1,300円

新鮮な野菜はもとより、自家製ドレ
ッシングが実に美味。無添加のドレ
ッシングは毎日手作りで、店舗のみ
での販売のため、売り切れ必須。
(1本700円)

やながわのしょう

柳川乃庄

群馬土地株式会社
井上社長の
おすすめ!



MENU
1 刺身盛り合わせ

厚く切られた新鮮な刺身でお
酒がすすみます。肝醬油で食
べるカワハギは絶品。

元総社町で30年以上続く居酒屋。馴染
の問題から毎日仕入れる海鮮は鮮度抜群
で、他店ではなかなか食べられないような
ものも。揚げ物や焼き物も充実しているほ
か日本酒の種類も豊富で、料理に合わせて
楽しめます。
ランチタイムには、「美味しかった!」「満
腹!」の声が店内に響き、常に
満席。日替わりランチは、ご主
人の心意気で、サラリーマンの
お財布の味方。味ももちろん太
鼓判! 日替わりメニューは暖簾
を潜ってのお楽しみ。

元総社町で30年以上続く居酒屋。馴染
の問題から毎日仕入れる海鮮は鮮度抜群
で、他店ではなかなか食べられないような
ものも。揚げ物や焼き物も充実しているほ
か日本酒の種類も豊富で、料理に合わせて
楽しめます。
ランチタイムには、「美味しかった!」「満
腹!」の声が店内に響き、常に
満席。日替わりランチは、ご主
人の心意気で、サラリーマンの
お財布の味方。味ももちろん太
鼓判! 日替わりメニューは暖簾
を潜ってのお楽しみ。

MENU
2 日替わりランチ
850円

取材日の日替わりは、「海鮮丼・うどん
(コロッケ、サラダ付)」。海鮮丼は、
一切手抜きなしの新鮮なお刺身に手
作り卵焼きが小どんぶりいっぱい。美味
しい! うどんも優しいおだしの中
にホウレンソウ入り。箸休めの煮
物も主役級。

◎
ランチもオススメ!



店舗情報

- ◎ 前橋市元総社町 | 丁目4-3
- ☎ 027-253-0882
- 🕒 11:30~13:30(なくなり次第)
17:30~22:00 (L.O.21:00)
- 🗓 日曜日・祝日



会員ひろば

—あなたの会社や商品を紹介しませんか?—

専門・文化部会 No.93140

にじ工房



子供～オトナまで「アート思考」で ウェルビーイングを実現

当アトリエは、るなばあく斜め前「cocon前橋」2Fにあります。県内唯一の心理学や教育学で裏付けのある「アート思考コーチング」で、「自然に」、「ムリなく」、「楽しみながら」個性や意欲を引き出す各種プログラムを提供しています。「マネして描くだけ」で意欲、個性、社会性を引き出すプロセスは就労支援、精神科クリニックでも効果をあげています。沖縄経営者合宿コーチング、宮島リトリートも開催、オンラインにも対応可。詳しくはお問い合わせください。



■アート思考コーチング：
個人・経営者・企業の生産性を上げる、問題解決

■企業研修・セミナー

■アタマのいい子を育てるアート教室

■ココロ・発達コーチング

■アートイベント・リトリート

住 所 前橋市千代田町1-8-8cocon前橋207

定休日 不定休

営業時間 10:00～19:00

TEL 070-9030-1887

e-mail info@nijikobo-steiner.com

HP https://www.nijikobo-steiner.com/

飲食観光部会 No.93138

木曾路 前橋店



しゃぶしゃぶ・すきやき・日本料理 ～普段使いから特別な日まで～

しゃぶしゃぶ・すきやき・日本料理の専門店でございます。厳選された上質な牛肉と野菜を組み合わせた「しゃぶしゃぶ」を木曾路自慢のごまだれで召し上がっていただきます。お料理はリーズナブルな定食から本格的なコース料理をご用意しております。ご接待からご家族のお集まりまで、それぞれのご要望に合わせ、ゆったりと落ち着いたお席をご用意いたします。質へのこだわりを常に意識し、お値打ちな価格でご提供できるよう取り組んでおります。様々なシーンに合わせたプランをご用意しておりますので、詳しくは店舗までご相談ください。



住 所 前橋市住吉町1丁目13-21

定休日 年中無休(会社で指定された臨時休業あり)

営業時間 平日・土曜 11:00～15:00(LO 14:30) /
17:00～21:30(LO 20:30)

日祝 11:00～21:30(ランチLO15:00/ディナーLO 20:30)

TEL 027-210-2003 FAX 027-231-2008

HP https://www.kisoji.co.jp/kisoji/navi/shop_detail.asp?ShopNo=916

掲載
無料!!

～「会員ひろば」にて会社をPRしてみませんか～

会員紹介コーナー「会員ひろば」では、会員皆様の会社を毎月ご紹介しております。貴社の商品や各種サービスについて写真付きで自由にPRしていただけます。例えば、「改装オープンを行った」「新しいサービスをスタートさせた」「新商品を開発した」…など自社のコトをPRしたいとお考えの事業所様、是非ご活用ください!

WEBからお申し込みいただけます。こちらから➡



お問合せ

前橋商工会議所
総務部



〒371-0017 前橋市日吉町1-8-1
E-MAIL kouhou@maebashi-cci.or.jp

TEL 027-234-5108
FAX 027-234-8031

キタカんだより



北関東自動車道で前橋市から宇都宮市へは1時間30分、水戸市へは2時間30分で
ひとつ飛び！絶景やグルメ、体験など北関東ならではの魅力がたくさんあります！
急に思い立ったお出かけや旅行など気軽に楽しみませんか？
本コーナーでは、水戸と宇都宮の商工会議所から、それぞれの地域情報をお届けします。

宇都宮市

光あふれる宇都宮「うつのみやイルミネーション2023」

毎年冬には宇都宮中心市街地が約20万球の光で華やかに彩られます。今年は、8月26日に開業したLRT「ライトライン」を記念した、イメージカラーの黄色と車両をモチーフにしたイルミネーションの演出のほか、中心市街地を流れる釜川の水面に光が揺れる幻想的な雰囲気を楽しめます。特に釜川ふれあいの滝周辺で展示される子どもたちが制作したLRTイルミネーションは注目です。

1月31日まで開催されていますので、イルミネーションに彩られた夜の宇都宮の街をみなさんぜひ探索してはいかがでしょうか。

◆カマガワイルミネーション(うつのみやイルミネーション2023)

期間 2024年1月31日まで **時間** 17時から22時(会場毎に終了時間が異なります)

場所 釜川周辺、各商店街ほか

※詳細な地図は二次元コードリンク先からご覧いただけます。



特定非営利活動法人
宇都宮まちづくり推進機構



2022年の
カマガワイルミネーションの様子

お問合せ 宇都宮まちづくり推進機構内事務局
〒320-0806 栃木県宇都宮市中央3-1-4 栃木県産業会館2F
Tel. 028-632-8215 Mail. u_kikoh@ucatv.ne.jp

水戸市

第45回磯節全国大会を開催します!!

日本三大民謡の一つである茨城の「磯節」における日本一を決定します。

出場者の応募締切 令和5年12月15日(金)必着

◎予選会

日時 令和6年2月3日(土)・4日(日)
午前9時開場、午前9時30分開演
会場 トヨペット スマイルホール 大洗
入場料 無料



◎決戦会

日時 令和6年2月11日(日・祝)〔建国記念の日〕
午前9時開場、午前10時開演
会場 ザ・ヒロサワ・シティ会館 大ホール
入場料 前売2,000円/当日2,500円 全席自由席

【決戦会特別ゲスト】

福島県民謡歌手 さわだ あおい 沢田 藍
全東北民謡選手権大会優勝ほか



お問合せ 一般社団法人 水戸観光コンベンション協会
TEL: 029-224-0441



前橋商工会議所会報

糸都

令和5年12月号 第628号

発行所 前橋商工会議所
発行人 会頭 金子昌彦
企画・編集 広報・広聴委員会
制作 総務部
〒371-0017 前橋市日吉町1丁目8番地1
Tel.027-234-5111(代)
E-mail: soumu@maebashi-cci.or.jp
URL:http://www.maebashi-cci.or.jp/
印刷所 朝日印刷工業株式会社

「糸都」について皆様の声をお寄せください。こちらから→



編集後記

令和5年も最後の一月となりました。お師匠さんも走りまわるほど慌ただしいのがこの時期ですが、ここ3年はちょっと様子が違いました。今年こそは夜の街も忘年会で活気に溢れ、輝かしい新年へと繋がる年の瀬になるものと期待しています。

ただ、猫の手も借りたいほど忙しい状況が益暮れ正月に限らないのが昨今ようです。従業員不足で営業時間を短縮する飲食店、ドライバー不足でなかなか予約に対応できないタクシー会社など。「人手不足倒産」は今年上半期に110件発生し、前年同期の1.8倍に上ったそうです。将来人口推計では2020年に7500万人だった生産年齢人口が、2040年には6200万人まで減少するとのこと。人手不足が加速する中、業務の省人化・省力化が求められます。国の規制緩和も重要となるでしょう。

1年を締めくくる忘年会なので二次会へ行こうかとも思いますが、遅い時間になると代行さんがタイミングよく来てくれないことを思うと躊躇ってしまいます。若かりし頃、二次会・三次会の後でも多くの代行車がお客さんを待っていたような状況は、もう望めないのかもしれません。(稲田)

フレ－ Hurray! フレ－ Hurray!

フレ－フレ－は、**最短60日間**で**プログラマー**として
就職を目指すことができる、**完全無料オンライン**の
プログラミングスクールです。

- “今の職場より良い環境で働きたい” “お金はかけずに、でもしっかり勉強したい”
“一生もののスキルを身に付けて、収入アップしたい” “もっと理想通りの人生を送りたい”

リ・スキリングでITエンジニアに
なりたいあなたを、フレ－フレ－が
手厚くサポートします！
Hurray!
Hurray!



＼前職がITに全く関係ないわたしでも、IT技術者になれました！／



元・体育教師



元・美容サロン受付



元・営業職



元・アパレル店員



元・農業関係

こんな方々がご利用しています♪

CASE 01

群馬県のIT企業に
就職したい！



- ✓ 群馬の課題をITで解決したい。
- ✓ 群馬のIT企業で働きたいが、経験がなく自信がない。
- ✓ 文系の学部在籍中だが、群馬のIT企業で働きたい。

CASE 02

Uターンで県内の
IT企業に就職したい！



- ✓ 異業種で働いていたが、プログラミングを覚えて転職したい。
- ✓ 生き方を見直し、故郷に帰り安定した企業で働きたい。
- ✓ 地元に戻って働きたいので、転職先の選択肢を増やしたい。

CASE 03

上京して東京で
働いてみたい！



- ✓ 東京で経験を積みキャリアアップしたい。
- ✓ 一度東京で仕事をしたいと思っている。
- ✓ 時代の最先端を担う業界と環境で、自分を磨きたい。

やらない理由がない理由♪

充実の内容を自己負担0で受講できます

- 01 プログラミング言語の技術レベルを認定する資格を取得できる
- 02 キャリアアドバイザーが内定獲得まで二人三脚で就職サポート
- 03 80以上の教材、100以上の問題集、420時間の研修で、現場レベルの技術習得

だからあなたも！

IT技術者になれる

こんなに内容が充実した
オンラインスクールを、
完全無料で受講できる！



株式会社ジーシーシースタッフ

自治体向けシステム開発などで、群馬県に貢献しつづけているジーシーシーグループの人材派遣会社です。事務職からシステムエンジニア職まで、専門人材の育成・派遣を行っています。



INTERNOUS

インターノウス株式会社

未経験者向けの研修と転職支援や、「CTO(最高技術責任者)」の育成も行っています。アプリ開発やwebサイト開発など様々なプロジェクトを請負っています。

Hurray!
Hurray!

50年以上にわたって自治体の情報システムに携わるジーシーシーを核としたジーシーシーグループは、IT業界全体の発展を広く支えるために、ITエンジニア就職支援の豊富な実績を持つインターノウス社とタッグを組み、未経験者をIT技術者として育成し、企業への人材紹介を行っています。ITスキルの習得を目指している方も、IT技術者の採用を考えている方も、お気軽にわたしたちにご相談ください。

忙しいから。反対されるから。
お金がないから。
今からやっても遅いから。

何かと理由を付けて、
ホネにふたをしてきた。

自分が一番かっている。

変わるなら、
「いま！」ということ。

お問い合わせ 株式会社ジーシーシースタッフ 担当:小平

✉ kodaira@gccstaff.co.jp

☎ 027-263-7128

🌐 <https://hurrayhurray.support/>



源泉かけ流し、あたたまりの天然温泉

会報系都 2023 12 第628号 令和5年12月1日発行(毎月1日発行)

発行所 前橋商工会議所

〒371-10017 群馬県前橋市日吉町1丁目8番地1 TEL027(33)5111(代)

定価 390円 (税込・購読料は会費に含まず)



駅徒歩2分の地に 名湯あり。

豊かに湧き出る源泉。やわらかな湯けむり。心地よいくつろぎ空間。駅徒歩2分という便利な立地にありながら、地下1500メートルから湧出する天然温泉を、内湯まで100%かけ流しで、贅沢にお楽しみいただける施設は、県内でもほとんどありません。ミネラル豊富で濃厚な泉質が自慢で、近隣の方々はもちろん温泉通にも評判の天然温泉です。日々の疲れを癒しに、気軽にお越しください。



12月のお得な情報

お得な回数券セット販売

10枚綴り券×3枚セット(30回分)

通常価格22,500円のところ
19,500円で販売します。

期間 12/1(金)~20(水)

1,200円パックの日
12/8(金)・15(金)・22(金)

入館料 + 平日 1,200円
限定食事

- 大浴場から露天風呂まで100%かけ流しの天然温泉
- 露天風呂、館内大浴場、サウナ、スチームサウナ完備
- 美容と健康に良いヒーリング岩盤浴が楽しめる
- JR前橋駅から徒歩2分の便利な立地
- 食事のみでも入館できるレストラン「けやき」
- 駐車場完備



ご利用時間 **朝10時~夜10時** 入浴受付 夜9時30分終了

年中無休

※記載価格は全て税込です。

12月のお得なカレンダー

SNS半額祭 12/21(木)

SNSをフォローしてくれた方限定、画面提示で半額料金
入館料半額350円+入湯税50円 合計400円 現金のみ有効

ライス大盛無料の日
12/2(土) 10(日) 16(土) 24(日)
定食及びライスセットをご注文の方
ライス大盛り無料

生ビール祭
12/3(日) 9(土) 17(日) 23(土)
入館料+生ビール+枝豆をセットで1200円
通常価格より380円お得です

こども食堂の日 12/9(土)
保護者同伴の小学生以下のお子様限り限定ランチ無料
11:30~14:00

レディースデー
12/7(木) 11(月) 19(火)
メンズデー
12/6(水) 14(木) 18(日)

風呂の日 12/26(火)
入館時くじ引きで当たりがでたら入浴券プレゼント!

シルバーデー
12/4(月) 12(火) 20(水)
入館時くじ引きで粗品プレゼント

岩盤浴の日 12/13(水)
平日入浴料+岩盤浴50分=1,200円(税込) 290円もお得!

ソフトクリームの日
12/5(火) 25(月)
バニラソフトクリーム100円割引

年末年始サービス
年末年始も休まず営業いたします!
レストランにて年越しそば販売 …… 12/26(火)~12/31(日)
年末温かいスープ無料 …… 12/30(土)31(日)
福袋販売、甘酒先着300名様無料 … 1/1(月)
みかん先着300名様無料 …… 1/2(火)
※12/29(金)~1/3(水)は土・日・祝・特定日料金となります。