

[No.633]

5

May.2024

前橋商工会議所会報

# 糸都

いと

初めての女性市長誕生！

特集

市長が語る前橋の未来

前橋商工会議所令和6年度ステートメント

共感・共創・共鳴で新たなチャレンジ～停滞から成長へ～

# Towa Big Advance

事業主様の本業支援をサポートする多機能なWEB最新サービス

スマホ対応  
ios / Android共通  
[無料ダウンロード]



Big Advanceとは?  
QRコードをスマホで読み取り  
動画をご覧ください!



基本料金 月額 3,300円(税込)

※お支払方法は「クレジットカード」  
※新規登録は「当行WEBサイト」  
又は右記QRコードより!



## Towa Big Advanceのサービス

### 会員企業さま向け



#### ビジネスマッチング

大手企業や会員企業をつなぎ  
ニーズに応じたマッチングがス  
ムーズに行えます!



#### ホームページ作成機能

自社事業・商品情報をWEBで  
発信するホームページが簡単に  
作成できます!



#### ちゃんと請求書

インボイス制度に対応したクラ  
ウド型請求書発行システムが利  
用できます!  
※別途、利用料金がかかります。



#### 士業相談

登記や契約書作成、許認可取  
得など経営課題を専門家に気  
軽に相談できます!



#### 情報・メディア機能

補助金・助成金情報やセミナー、  
ニュース配信など各種メディア  
の情報を集約、閲覧できます!



#### その他機能

☆安否確認システム  
☆ビジネスチャット(社内)  
☆人材情報サイト  
☆オープンイノベーション

### 会員企業の従業員さま向け

#### 『FUKURI』福利厚生サービス機能



▶従業員の方に喜んでいただけるように福利厚生や  
特別ローンなどのサービスを提供します。

☆従業員さまは、  
グルメ・旅行・レジャー・ショッピングなど数多くの  
人気クーポンが利用できます!

☆会員企業さまは、  
自社でクーポンを発行して集客支援ツールに!  
従業員の方へ福利厚生の一環で利用を!!



ふれあいバンク

TOWA 東和銀行

お申し込みはこちら!  
スマートフォンなどで  
QRコードを読み取ってください。





# 夢を果たせるのは地元(前橋)だから。 「強く思えば必ず叶う」

文: 奈良のりえ

立川町通りに構えたスタジオの壁は縹はなだ(淡い青色)。会社のテーマカラーだ。

東京を拠点に製作活動をしてきたが、コロナ拡大前に、活動拠点を前橋に移した。「生まれ育った場所は安心感があり力をもろう。創作活動に向きやすい場所だから」。

小学生の頃からアニメ好き。特にジブリ作品から受けた影響は大きい。その頃からファンタジー作品を製作するアニメの監督になりたかった。

インドア派かと思いきや、地元のサッカーチームに所属。中学では美術部とサッカーの掛け持ちを貫く。「とにかく負けず嫌いだったから、何かを諦めたくなかったんです」。

高校も芸術系のコースに進み、映画部に入部。東北芸術工科大学でも映画製作に没頭。初作品がインディーズの登竜門といわれるフェスティバルで入賞し映画館で上映。プロとしての道が開けた。そんな飯塚さんは「原作で映画を撮ることにこだわっていた」と脚本を自ら手掛ける。

「夢は思っていれば実現する」という幼

い頃に両親からもらった言葉を胸に秘めてきた。「どんなに苦しいことがあっても、映画しかないから」。休日は映画鑑賞もしくは温泉巡り。秘湯が特に好き。仲間や先輩から「飯塚は群馬でしか映画は撮らないのか」と言われるが「それが個性になっている」という。

6月から映画「ブルーボーイ事件」の撮影が県内で始まる。「今は社会課題や実写作品を製作していますが、いつかは未来を創る子供たちの生きる活力になるような、ファンタジー作品を創作したいですね」。穏やかな口調の中にもぶれない芯の強さを感じた。

## Profile

映画監督  
合同会社スタジオ6.11 代表

いづか かしょう  
飯塚 花笑

1990年生まれ。前橋出身。師匠は映画監督の根岸吉太郎と脚本家の加藤正人。トランスジェンダーである自らのアイデンティティから作られる作風は唯一無二。自らの半生を映画化した「僕らの未来」は、ぴあフィルムフェスティバルでの受賞を皮切りにバンクーバー国際映画祭へ正式出品されると共にロンドン レズビアン&ゲイ映画祭など、国内外で高い評価を得た。最新作「世界は僕らに気づかない」が大坂アジア映画祭にて、アジア映画の未来を担う才能に贈られる、来るべき才能賞を受賞。その後世界9カ国、15の映画祭より招待を受ける。



特集

03

初めての女性市長誕生！  
市長が語る前橋の未来

01

MAEBASHI 旬人

映画監督

合同会社スタジオ6.11 代表

いづか かしょう  
飯塚 花笑

10

会議所活用 DO!

前橋市経営計画実行補助金を活用して

「気功教室」の周知拡大のためHPを刷新!

12

知りたい!まえばし NOW!

行ってみよう!生まれ変わった馬場川通り

アーバンデザインされた水と緑の空間

14

専門家の引き出し

[連載企画]

こじまあきらの やぶこぎ ものづくり 奮闘記

第19話 すみにおけない 木炭のお話

18

INFORMATION

22

前橋市からのお知らせ

24

CCI NEWS

26

Pick Up! 前橋グルメ

こっそり教える 社長のおすすめ

27

会員ひろば/新会員のご紹介

28

キタカンだより/編集後記



表紙写真

令和6年3月末に生まれ変わった馬場川通り。もともと水と緑が備わっていた馬場川通りであるが、川沿いにはウッドデッキとベンチが設置され、水の魅力が最大限に活かされており、路面には前橋を象徴するレンガが敷かれ、癒しと温もりを感じる印象となっている。また、オープンスペース「紺屋町広場」も整備され、様々なイベントやワークショップが企画される。気軽に立ち寄れて、飲食や読書、談笑など過ごし方は様々で、「そこにいけば『何か』がある」、そんなワクワクを抱きながら訪れることのできるスポットだ。

撮影場所 馬場川通り(前橋市千代田町)

前橋商工会議所会報

糸都

繭から糸を紡いでつくられる生糸。たくさんの人たちが関わり、知恵と技術で撚られて、人にやさしく、美しく、そして強い絹となる。明治・大正・昭和と世界に良質な生糸ブランド名“マイバシ”の生産で栄華を誇った生糸の市「前橋」前橋商工会議所は、会員のニーズや意見をくみとり、少しずつ太い絆に変え、紡いでいくことで地域経済の発展と暮らしやすい県都・前橋づくりに努めていきます。

題字 前橋商工会議所 会頭 金子 昌彦



印刷過程で有害な廃液が出ない水なし印刷方式で印刷しています。

前橋商工会議所WEB

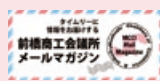
前橋商工会議所 検索

<https://maebashi-cci.or.jp/>

セミナー・イベント・催事情報などお届けしています



登録は、こちらから



<https://forms.gle/pWmMwfpY4UmHksZ7>

商工会議所からビジネスに役立つ情報等を配信



Facebook公式ページ



<https://www.facebook.com/maebashicci/>

Facebookはじめました



初めての女性市長誕生！

# 市長が語る前橋の未来

本年2月28日、前橋市の新しい市長に小川晶氏が就任した。小川市長は1892年から始まり132年に及ぶ市制で、戦後最年少かつ市制初の女性市長となる。初登庁の際は、「選挙戦では子育てや福祉の充実、市民参加のまちづくりやクリーンな市政の実現など様々な公約を掲げた。ひとつひとつ前に進めて、前橋を笑顔あふれるまちにしていきたい」と述べた。

本特集では、小川市長へインタビューを行い、今後の前橋市が目指す方向性や重点的に取り組む政策、まちづくり・産業振興・観光振興に関する考えを伺った。



小川市長ってどんな人？

前橋市長 小川晶氏

趣味は「仕事かな？」と首をかしげながら即答するも「出かけることが好きなので、温泉や映画鑑賞です」と明かす。就任前は「やきウオークの映画館のレイトショーにふらっと行くこともあったが「ここ最近では行けなくなりました」と残念そう。前橋の風景では「市役所から眺める赤城山」が気に入る。大切にしている言葉は「足るを知る」と「感謝」。市役所の職員には「明るく、楽しく、元気に仕事をしてください」と就任時から伝えている。愛読書は、さだまさしの短編小説『解夏』／『秋桜』。『皆さんも良かったら読んでください』と談笑中に教えてくれた。



前橋商工会議所会員に  
向けてメッセージ

——前橋市長就任にあたり、約4300社の前橋商工会議所会員事業所に向けてメッセージをお願いたします。

**小川** 前橋商工会議所は私も女性会でお世話になっています。群馬県議会議員の時代も会議所会員の皆さんと関わることは多く、地域に根差した経済団体として、前橋の活性化につきまして経済的な面や、具体的なまちづくりの面でも力を発揮している組織と認識しております。

今後もしっかりと連携しながら様々な課題について、一緒に前に進めていけるような良好な関係性を構築していきたいと思えます。

——市長選を経て、市民の期待をどのように感じていますか。

**小川** 前橋で初の女性市長であることや、今までにない若い市長（戦後最年少）ということでも不安に思っている方、その一方で応援してくださっている方もいらっしゃいます。選挙中には、女性や子育て世代の方が多く声をかけてくださいました。また、これまで選挙に興味を持っていただけなかった方々からの期待を感じます。

——会員事業所は事業承継や人手不足への対応等、過渡期にあります。その中で、若い人たちは、全く違った視点から物事を処理する力を持っています。小川市長も物事を俯瞰して見られているのではないのでしょうか。

**小川** 今までとは違うものの考え

方によって、変化は当然出てくるでしょうし、それは若い人たちの強みでもあります。

はたまた、ベテランの方は経験値が豊富で、最後の判断を迫られた時の覚悟や粘り強さを持ち、なおかつ踏ん張れる。ここは我々の世代がベテランの方々を試されるところですので、私自身もしっかりやりついでこうと常に思うところです。

前橋が目指す方向性について

——これまで前橋市では、前橋ビジョン「めぶく。」を掲げて、様々な事業に取り組んできたわけですが、これから新しく掲げていくビジョン、または小川市長の将来の都市像はありますか？

**小川** 前橋ビジョン「めぶく。」は総合計画のビジョンで議会の議決をいただいております。2018年から

2027年までの期間があります。この「めぶく。」というビジョンのもとに、しっかりと総合計画を進めていきます。

全般的に多くの要素が含まれていますが、中でも子育てに関する政策に力を入れて参ります。子育て以外にも、福祉、農畜産業、郊外に住んでいる皆さんの暮らしをどうしていくかといった点も大事にしていきたいです。

また、これからは市民参加が重要で、皆さんが参加できるような風土作りが大切です。それらの要素を付け加えながら「めぶく。」ビジョンも進めていきたいと、今の段階では考えております。

——小川市長を支援する方々が、前市長が掲げたビジョンを、小川市長が押し進めることに関して、どのように思うでしょうか？

**小川** お伝えしてきます通り、現段階の総合計画の中でも私が掲げていることは推進できます。



市民の皆さんにビジョン「めぶく」を理解いただいたうえで、まちなかの再開発やデジタル化についてもしっかりと進めて参ります。何よりも市民の皆さんの納得感が高まることを大切にして取り組んでいくつもりです。

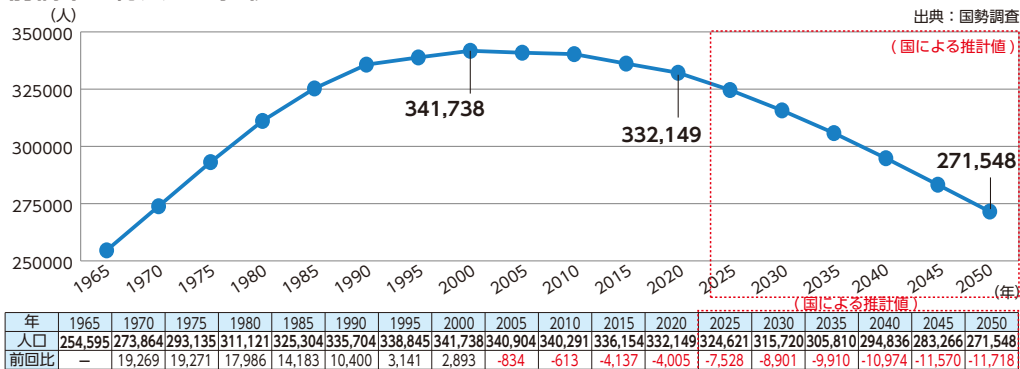
重点的に取り組む予定の政策について

市長選挙中、基本政策として掲げていた「子育て・教育・介護・医療」に関してお伺いします。

この話題について触れるうえで日本の人口減少という課題について考える必要があります。商工会議所の立場から申し上げます。企業では人材不足が課題です。

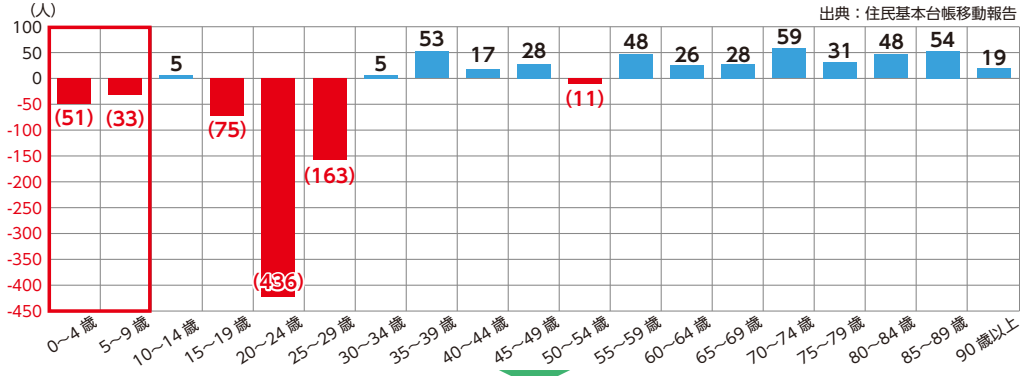
また、市民がいきいきと生活していくためには福祉、介護、医療の充実がなければ健康は維持できません。サービスの充実化は市民が安心・安全に暮らしていくことに

前橋市の総人口の推移



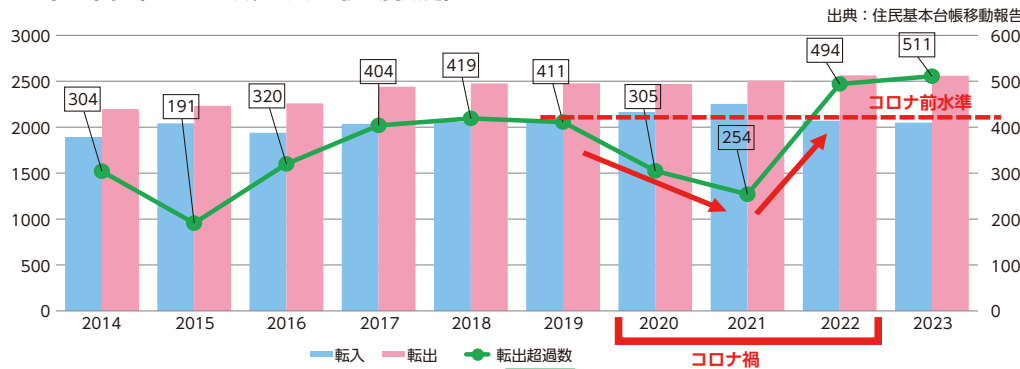
2000年をピークに減少傾向。推計では2040年に30万人を下回る。

令和5年前橋市の5歳階級別純移動者数



0~9歳が転出超過=子育てで世帯が転出している

若年世代（15-24歳の人口移動状況）



若い世代の転出超過が顕著になり、課題が深刻化している。

直結します。

前橋市はこれらのテーマについてどのようなことをお考えになつて、政策を進めていく予定でしょうか。

うか。

小川 どの自治体でも人口減少は一番大きなテーマです。

直近の人口動態調査によります

と、前橋から市外に流出している人が増加しています。

特に、0~9歳までの子どもと20代です。これは若い子育て世代

が流出しているということを表しています。

この結果を踏まえて、子育て世帯の対策は喫緊の課題です。まずは、子育てしやすいということを市民の皆さんにもっと知ってもらおう。そうすれば「前橋に住み、子どもを出産して育てようかな」とイメージしやすいのではないだろうか。

そして、20・30代の若い皆さんのために「働く場所」について、企業の皆さんと協力して雇用を創出していくことが重要です。

企業側が必要としている人材と、若者が求めている企業とのマッチングができていくか。私も気になるところです。

——現在、企業側が若者の希望になるべく添えるようにしています。業種差や、コロナの影響もありますが、いずれにしても少子高齢化問題が根底にあり働き方が大きく変化しました。

**小川** 新卒の若者は働くことに対するイメージはできたとしても、そのイメージと仕事の内容にギャップがあるケースも多いようです。また、就職活動の際、大企業しか知らない、人気業種に偏りやすいといった風潮も否めません。

実際に地方に来てくだされば魅力的な仕事があり、それぞれにやりがいがあり楽しさもあるはずです。行政と商工会議所が連携し、前橋の企業の良さを若い人に知っていただき、人材不足解消にも取り組む必要があります。会員事業所が約4300社もいらつしやるわけですから。

——昨今、企業は様々な課題に取り組んでいます。休暇の取り方や残業など、若い世代とベテランで「働き方」のギャップもあります。

**小川** これからは年齢や休暇の取り方、子供がいる家庭、そうでない家庭などによって、多様な働き方になるでしょう。企業にとって大

きな転換期になるかもしれません。「認める」という風土を作っていくことが求められるのかもしれませんが。

### まちづくり・産業振興

——『糸都』は企業の方が主な読者ですが、産業振興やまちづくり、観光振興に興味を持たれている方が多いです。働く人々と企業が元気であることは雇用の増加や所得の向上をもたらし、地域経済を活性化させます。

また、企業が健全な状態で成長し、地域に投資を行うことは、地域経済の発展につながります。

このような中で、前橋市は



生まれ変わった馬場川通りでのイベント「まちびらき」の様子。オープニングセレモニーでは記念の花壇花植えが行われた。



再整備された広瀬川河畔では、散歩をしたり、ベンチで伸び伸びと過ごせる。

どのようなまちづくり・産業振興を図っていく予定ですか？

**小川** まず、まちなかの再開発につきましても、しっかりと前に進めていきます。基本設計と資金計画が出てきた段階で、市民の皆さんにも見ていただき、共有しながら進めていくことで理解を深めてもらいます。

開発は箱（施設）を作って終わりではありません。関わる皆さんにとりまして良好な再開発を進めていく必要があります。

前橋は創業支援にも力を注いで



います。様々なチャレンジができる前橋であり、まちなかにしていきたいです。

馬場川通り、広瀬川沿いは遊歩道が整備されましたので効果もすっかり見ていきます。

いつか行政の手を離れても回っていく、動いていくことで、まちなかの価値が上がります。これが最終的な理想の姿です。

また、中心市街地だけでなく工業団地につきましてもは関越自動車道駒寄スマートIC隣接地に産業団地開発を進めています。

——産業振興で重要なことは何ですか。

**小川** 産業振興は地場産業を大事にし、何よりも企業の皆さんが活気にあふれ、盛り上がるのが、地域経済を動かすうえで必須です。課題は何か、どういう支援が必要か、といった意見交換をさせていただくことが大切と捉えています。人材につきましても、群馬県や前

橋市でもデジタル人材の育成にも力を注いでいますが、製造業はじめ他産業についても幅広い人材育成が必要です。

——小川市長の持ち味はバランスを大事にしているところですね。

**小川** どこかに偏ると置いていかれる人もいます。いずれにしても、経済を回すことが大前提ですから、しっかりと税収が上がる仕組みを作ることも大きな役割です。

### 観光振興

——昨年「道の駅まえばし赤城」

が開業し、多くの方で賑わっています。赤城山観光をはじめとする前橋の観光振興の方向性についてもお聞かせください。

**小川** 今年度、群馬県と連携して、赤城山の開発も本格的に動き出します。観光政策は集客だけが目的ではありません。赤城山の魅力を



前橋の中心部から車で約50分の赤城山。四季折々で様々な表情を見せる赤城山で素敵なハイキングを。



道の駅まえばし赤城では思いっきり遊べる芝生広場のほか、買い物・飲食・お風呂など楽しみ方は様々。

しっかりと観光客に伝えていく。地元の皆さんの豊かな暮らしや、自然に恵まれた環境の素晴らしさなどを知っていただき、質の良い観光につなげていきたいと考えます。例えば農業×観光、環境×観光など方法は様々です。私たちが目指すのは観光客が訪れ、通り過ぎるといって一過性の観光ではなく、リピーターが増えるような観光振興です。そのためには、赤城山の良さをしっかりとお伝えしていく必要があります。

上のお客様が来てくださっている。拠点として前橋や赤城山の魅力を伝えていく場所となりました。また、商工会議所の会員の皆さんや、起業家の方々もまちづくり、歴史、伝統などを大切に思ってください。赤城山だけでなく市内の文化施設や歴史も大切に守っていかねばなりません。実は前橋（赤城山を含む）の観光の魅力は、ぱっと見たところ分りにくいのもかもしれません。「噛めば噛むほど味が出る。知れば知るほど前橋は奥深い」のです。それをどう伝えていくかです。

そういった意味では、他の地域と比較するというより、前橋の住みやすさや、教育レベルの高さ、文化力などで前橋の良さをPRしていきたいですね。

### 経済界で広がる故郷への貢献

——ここ数年でまちづくりに関わっていく中で、財界人も新たな気づきをいただき、故郷に貢献するという気持ちが増えました。まちづくりから、さらに広がり前橋全体を盛り上げたいという気持ちで動いています。

**小川** 民間の皆さんの力は本当に大きいと思います。就任から今まで、前橋市に寄付する企業や、ふるさと納税をしていただいている企業に感謝状をお渡しさせていただきました。その際に、民間の方々がどれほど前橋に協力して下さっているか、ということ市役所にい

ても感じるので。当然このほかにも貢献している活動が沢山あるでしょう。

そもそも企業の皆様は雇用を生み出し、税金を納めることで前橋に力を貸してくださっています。市民の皆さんが「良かったな」と思っていただけのような「まちづくり」を行うことが大事ではないかと思っています。

——「文化」に関してはどうお考えでしょうか。

**小川** 前橋が「水と緑と詩のまち」と表されるように、きれいなまち、詩という文化が目玉になっています。文化は日常的に触れることも大事ですが、余裕がないと楽しめな

まずはお子さんたちが小学生のうち



1923年に建てられた醸造蔵を活用する前橋市芸術文化れんが蔵は様々な形で利用される。



JR前橋駅改札外コンコースで毎月開催されている「まえきコンサート」の様子。



萩原朔太郎記念館は萩原朔太郎の生家のうち、土蔵・書斎・離れ座敷を移築復元したもので広瀬川河畔緑地で一般公開されている。

に一度はアーツ前橋に行ける環境を整える、あるいは自分たちが表現したいものを小さなギャラリーで発表するなど、市民芸術や市民文化についても力を入れていきたいところではあります。アクエル前橋内にコシダカホールディングスの皆さんが運営する前橋の歴史を学ぶ「ヒストリア前橋」がオープンしました。今

後、博物館要素が増えるかもしれません。

### 最後に商工会議所への期待

——商工会議所に期待することについてお聞かせください。

**小川** 会員の皆様の日々、前橋をもっと盛り上げられる、業績を上げるなど、企業としての活動を活発にさせていただいておりとても心強いです。さらに強固にしておくためには、会員同士の共助・情報共有なども必要だと思っています。

魅力的な企業が増えることが、強い前橋につながります。会員企業同士が切磋琢磨し、より成長されることを願ってやみません。ですから、今後の前橋商工会議所には期待しかありません！

聞き手

前橋商工会議所

副会頭 石川靖

ライター

奈良のりえ

新たな三山の王者が決まる

# 三山王冠争奪戦

MIYAMA OUKAN SUDATSUSEN GIII

令和6年度豊平島地震復興支援競輪 / 大阪・関西万博協賛 前橋競輪開設74周年記念三山王冠争奪戦GIII

2024.6.1 SAT / 2 SUN / 3 MON / 4 TUE

競輪は適度に楽しみましょう。車券の購入は20歳になってから。主催：競輪部 前橋競輪場 [電話投票番号22#]



日本トータル  
グリーンホーム前橋  
<https://www.maebashi-keirin.jp>



KEIRIN.JP  
<https://keirin.jp>

DRAMATIC SPORTS.



Dokanto

LET'S GO  
MAEBASHI KEIRIN

6.1 SAT / 2 SUN / 3 MON / 4 TUE



みんなで楽しむ

6/2 SUN お笑い芸人  
カミナリ  
※時間未定

爆笑お笑いライブ

6/1 SAT ご当地  
アイドルステージLIVE  
※時間未定

大道芸人、キッズ縁日・ワークショップ等を予定

MAEBASHI  
前橋競輪  
での  
4日間

競輪OB選手による予想会やスペシャル未確定抽選会など、  
お楽しみ頂けるイベント盛りだくさん。

乞う  
ご期待!

各イベント日時は調整中の為、  
詳細は今後随時更新予定 詳しくは前橋競輪HPへ

前橋競輪 検索

<http://www.maebashi-keirin.jp>



まえはしけいりん

TOTORO 日本トータル  
グリーンホーム前橋

入場  
無料

## 前橋市経営計画実行補助金を活用して「気功教室」の周知拡大のためHPを刷新!

「気功」は東洋医学におけるセルフケアの1つです。今回ご紹介いたします「気功スタジオまーる」様では、マッサージのような気功整体ではなく、受講者自らが姿勢や動作を正すための指導を教室形式で行っています。不眠や不安症状だけでなく、腰痛や肩こりなどの身体症状も軽減できる気功を通して、ストレスや不安を抱える方の力になりたいという思いで2018年に教室を始めました。気功自体の認知度はあまり高くなく、定員割れをするクラスもある中で、まずは教室の魅力を発信したいと考え会議所へご相談いただきました。

### Do.2

#### 取組内容

#### 当社の魅力を見つめ直す



前橋市経営計画実行補助金を申請することとなり、前橋商工会議所に相談しながら事業計画書を作成している中で「気功の魅力とは何か」をあらためて考えることになりました。助言の内、「生徒にアンケートをとる」という言葉をきっかけに、実際にアンケートをとって見たところ、気功教室に通うことで「良く眠れるようになった」という意見が多く出ており、気功の魅力として安眠効果があるということをあらためて認識することができました。高ストレス社会における「良く眠る」ニーズの高まりにマッチしていることに気付き、「深くリラックスすることによってぐっすり眠れる」ことをコンセプトとして、当社のPRをしていくこととしました。

### Do.1

#### きっかけ・課題

#### 気功教室の魅力を伝えたい!



2018年に教室を開きましたが、相談当時(2022年)、定員割れをしているクラスが7割に上っており、スタジオのキャパシティに対し生徒数が足りていないと感じていました。また、コロナ禍中であつたため「三密」になりやすい教室は敬遠されると考え実施を始めた動画配信事業も申込数が伸び悩んでいました。そこで、「気功」の魅力を伝え当教室をPRするために、一人でも多くの方の目に止まるよう、手作りであつた自社HPを改修したいと考えました。改修費用の負担を少しでも軽減すべく、補助金を活用したいと思い、前橋商工会議所に相談しました。

農産種苗・飼料作物種子・施設資材・農薬・肥料・養液栽培・球根タネ・花苗・家庭園芸資材・緑化

笑顔の明日につながる農業を



カネコ種苗株式会社

群馬県前橋市古市町一丁目50-12 TEL: 027 (251) 1617 (代) FAX: 027 (290) 1073  
URL: <http://www.kanekoseeds.jp> 全国16支店・5営業所/海外事業所3ヶ所/農場・研究所3ヶ所



## 担当者の声

### お客様目線で自社の強みを見つけ出す 経営支援部 主任 岡田 美恵子



梶澤代表 岡田主任

顧客に選ばれるためには、まず顧客視点に立つことが重要となります。お客様から見て何が強みなのか、魅力なのかを知ることができれば、今後の展開のための大きな検討材料となります。梶澤様は今回の相談をきっかけに、生徒へのアンケートをスピーディーに実施し、その結果から自社の魅力を自ら再発見することができました。その後、自身でコンセプトを設定し、そのコンセプトに沿ったPRを続けており、生徒数も増加傾向にあります。ご相談をきっかけに「気づき」につながることもございますので、ぜひお気軽に当所をご利用ください。

お問合せ 前橋商工会議所 経営支援部 Tel. 027-234-5115

## 事業所紹介

専門・文化部会 NO.92320

### セルフケアステーション 気功スタジオまる



- 代表者 梶澤 かおり
- 住 所 前橋市元総社町 936-14  
セシモアーク 1-B
- 事業概要 気功教室、セミナー講師
- TEL 080-5678-0006
- URL <https://kikou-mar.com/>

## Do.3

結果・今後

### コンセプトに沿ったHPで周知開始



コンセプトをHP作成事業者と共有し、何度も話し合いながらデザインの改修を進めました。スタジオ名「まる」は海を意味していますが、HPでは画面を下にスクロールすると背景が浅い海から深い海へ変わっていくデザインにすることで、浅い呼吸から深い呼吸に導く気功の特徴を表すなど、随所に気功の深いリラクゼーションと安眠効果を表現しています。スマホ表示に対応する、動画配信の利用方法を簡便にするなど、閲覧者にストレスなく見てもらえるように工夫して作り上げ、無事に公開することができました。以前よりもHPの閲覧数が増え、問い合わせや生徒数も増えてきています。今までの経験を活かし、マインドフルネスや傾聴、安眠、食生活などのセミナー講師も行っており、教室だけでなく様々な活動を通じて、一人でも多くの人の心身の不調をやらわらげ快適な生活を送れるお手伝いをしたいと思っています。

各種機械・省力装置設計製作  
製缶・溶接・機械加工



# 嶺工機株式会社

〒371-0131 群馬県前橋市鳥取町159-1 (前橋芳賀西部工業団地)  
TEL.027-269-1511 FAX.027-269-0888

E-MAIL [info@minekoki.co.jp](mailto:info@minekoki.co.jp)  
URL <http://www.minekoki.co.jp>

知りたい!

# まえばしNOW!

## 行ってみよう!生まれ変わった馬場川通り アーバンデザインされた水と緑の空間

計画着手から3年、都市再生推進法人(一社)前橋デザインコミッション(MDC)が推進してきた「馬場川通りアーバンデザイン・プロジェクト」が3月末に竣工しました。

「水と緑と詩のまち」を!

「前橋市アーバンデザイン」が目指すローカルファースト、「前橋らしさ」、商工会議所が策定した「Green & Relax」が描く姿もまさに「水と緑と詩のまち」です。馬場川通りにその水と緑が備わっているのをもっと活かしたいというのが「馬場川アーバンデザイン・プロジェクト」の出発点です。

馬場川通りだからできる風景

水の魅力を活かした親水性と安全性をバランスさせるために、説明会や意見交換会を繰り返し、実際に馬場川通りに実物大模型を造って寛ぎを体感してもらい、安全性への懸念点を確認しました。そして、描き出されたのが川沿いに配されたウッドデッキとベンチです。柵の代わりにベンチやテーブルによって安全性と寛ぎを両立しています。

親水デッキとともに、通りを印象づけるのがレンガ舗装です。歩道段差を無くして通りの拡がり感を確保しています。これによって通りの南北の繋がりを向上させ、フルフラットになったことで高齢者や車椅子の方にも優しい通りになっています。

路面には製糸業で栄えた前橋の特徴とも言えるレンガが敷かれています。通りは段差のないフラットなデザインで、レンガの一部には、MDCの取り組む「前橋レンガ・プロジェクト」に賛同いただいた方の名前が刻印されています。夜間のライトアップも魅力的!

前橋プラザ  
元気21  
千代田通り



## 川通り

ばばっかわスクエア



川沿いにはウッドデッキとベンチが誕生!! 緑の癒しの空間で飲読書、談笑など様々ごし方ができます。



白井屋ホテルの隣には住居・オフィス・店舗のミクストユース・ビル「ばばっかわスクエア」がオープン!! 通りに新たな賑わいを生み出します。

COLUMN

4月13-14日、「まちびらき」を開催しました！

「まちびらき」セレモニーからはじまった馬場川 Park！チョークアートを紺屋町広場で行い、子どもたちが腕をふるってくれました。そして、Green ワークショップでは勢多農林高校の生徒さんたちに協力して頂きました。定番のPoppin Rose Market やボードゲーム、音楽、工作など盛りだくさん。

それに今回は初めて土曜日は夜8時までの開催として通りの夜の風景と馬場川通りならではの寛ぎ感を感じて頂きました。この勢いで9月まで毎月第二土曜夜は「馬場川横丁」を開催します！

「馬場川通りを良くする会」が地域を守り育てます

遊歩道公園と市道は整備後に市に引き渡されていますが、ここでも「官民連携」が引き継がれています。日常管理を地元「馬場川通りを良くする会（良くする会）」が担い、中長期の維持管理を市が行う分担です。

良くする会は商店街組合を発展させてよりひろい市民が参加する組織として、市民参加の社会実験を繰り返してきています。良くする会による維持管理は清掃等の美観管理だけでなく、賑わいを創り出すことも含まれます。

これまで3回のホコテン・イベント＝馬場川 Park を開催しました。これはMDCが全てを企画しているのではなく、良くする会のみなさんがアイデアを出しあってコンテンツを創りあげています。

「Designed in MAEBASHI」なオープンスペース。路面には前橋出身のイラストレーターのサイトウアケミ氏のイラストが出現!! イベント時には、みんなでチョークアートを楽しめます。また、広場に設置される木製ファニチャーは前橋出身のプロダクトデザイナーの手島彰氏がデザインを手がけました。日常的にくつろいだり遊んだり、イベントや出店のスペースとして様々な使い方ができます。



「何か」ある期待感を生む

大きなホコテンだけではなく、毎月いろいろな社会実験（イベントやワークショップ）が繰り返して行われています。その成果が昨年7月から毎月開催している「馬場川通りでボードゲームしてみようの会」です。前橋産バラ販売会「Poppin Rose Market」です。いずれも、地域に定着して毎回楽しみにして訪れて下さる方々がいらっやいます。

こうしたコンテンツが増えれば「馬場川通りに行けば『何か』ある」という期待感を生み出すことができます。

寄稿：(一社)前橋デザインコミッション(MDC)

紺屋町広場

馬場

中央通り

パブリックトイレ



世界初!! プロダクトデザイナーのジャスパー・モリソン氏が手掛けた世界に一つだけのパブリックトイレ。



通り沿いの花壇は、地元の県立勢多農林高等学校が30年近く整備を続けています。通りの雰囲気に潤いをもたらします。



馬場  
デッキと  
食や  
な過

Special Interview

LACCO TOWER  
塩崎啓示さん

ぐんラボ! から新しいサイトがオープンいたしました!

伝統から流行まで群馬を中心としたウェブマガジン

gCarat

朝日企画株式会社  
〒371-0846 群馬県前橋市元総社町70-1 TEL:027-280-5722

Special Interview

(株)HOLLYWOODSTAR OFFICIAL 代表取締役  
Yoshiさん

連載企画

第19話 すみにおけない 木炭のお話

やぶこぎ  
ものづくり奮闘記



小島 昭

学校法人群馬総合カレッジ理事。太田工科専門学校および国際産業技術専門学校の名誉校長。桐生市出身。群馬大学工学部合成化学科卒業。群馬工業高等専門学校に48年間勤務。教授、副校長。退職後、NPO小島昭研究所を設立。群馬県功労者表彰。専門は炭素材料、環境材料。研究だけの研究はしない。応用のある、展開のある研究をやる。グンマ大好き。元気な群馬をつくりたい。「人のやらないことをやる」。「目標は高く、生活は低くして、夢を実現する」。

過去の掲載記事はこちら



やぶこぎとは？  
シノ竹、笹、ハイマツなどの樹木が密集した道のない山の斜面を、かきわけながら進むこと。

1. すみにおけない木炭をつくる

木炭は、古代からヒトの生活に不可欠なモノであった。サルとヒトが地球上に誕生した時は、似たもの同士であつたが、進化の過程で大きく異なつた。それは、木炭に関係していた。ヒトは、木炭で火を保存し、生活スタイルをどんどん改善していった。サルは火を恐れた。木炭には、ケシ炭、白炭、黒炭など、様々なものがある。それは生まれと育ちによつて決まり、性能も構造も異なる(図1、2)。木炭の中で極めて高品質なものには備長炭。これの魅力は、火持ちの良さである。黒炭に比べて、火つきは遅いが火力は安定している。燃焼時間も長く焼鳥屋等で愛

用されている。消臭や湿気吸収能力も高い。ミネラルも豊富に含む。タンスや靴箱の中に置いたり、炊飯器に入れたり、自家製ミネラルウォーターを作つたり、打楽器と、様々な用途で使われている。通電性もある。第19話は、県内の企業と共同で行つた木炭の新しい用途の開発にかかわる、ものづくりを紹介しします。

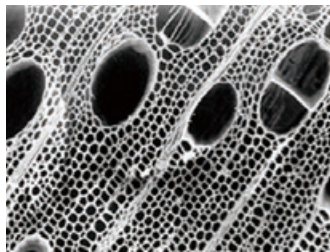


図1 美しい木炭の構造

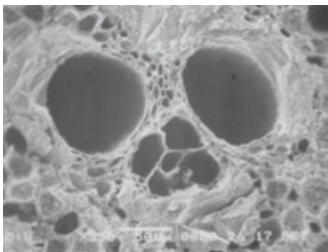


図2 不気味な木炭の構造

2. 木炭の値段とその秘密

木炭は、ホームセンターやネットで購入できるが値段は様々。由緒正しき備長炭は、1kgで数千円、外国産では数十円〜数百円、当然性能も異なる。備長炭の産地は、和歌山県あるいは高知県が主である。高価格のワケは、原料と焼き方。原料にウバメガシを用い、高温度に耐えられる粘土で作つた炭焼き窯で焼く(図3)。備長炭は、数年前までは中国から輸入されていたが、環境保護の観点から輸出禁止となつた。最近では、ラオスなどでも生産さ



図3 炭焼き窯の中を見ると！

人事・労務の専門家 信頼できるビジネスパートナー

社会保険労務士法人

板垣労務管理事務所  
とろろ労務改善研究会



【〒371-0801 前橋市文京町2-9-19 TEL(027)260-8111 FAX(027)260-8122】



れている。ウバメガシ以外の木から備長炭を作る試みは、多数あるが、本当の備長炭、電気が流れる堅炭はない。そこで筆者は、備長炭のように堅い炭づくりにチャレンジした。

### 3. 水に沈む木を炭にする

木材は、比重が1以下であれば水に浮く。木材の中には、比重1以上で水に沈むモノ（紫檀、黒檀、鉄木等）がある。いずれも高価格で入手難。筆者は、重たい木、水に沈む木として、圧縮した木材を原料にして木炭を作ることにした。圧縮した木材は、原料の木材を加圧して、空隙を少なくし、比重を高めたもの。これを炭化すれば「備長炭もどき」が作れるのではないかとトライした。使用した木材は、ヒノキ、ケヤキ等。オートクレープで膨潤させた後、ホットプレスで1000℃に加熱し圧縮した。それらを1000℃で炭化。木材は加圧すると、生木は約30%収縮し、比重は約0.6から0.8へと高くなった。炭にすると比重は0.23から0.35へと高まった。残念ながら、水に沈む「備長炭もどき」は得られなかった。

### 4. においをとる炭ポット

木炭は、脱臭性能に優れている。木炭粉にバインダーを混ぜて植木鉢（木炭ポット）を作る相談を（株）ナリヒラ（高崎市）から受けた。バインダーには、使用後に廃棄する事を考慮し、自然環境にやさしい生分解性樹脂で作りたいとあり、共同研究を実施。悪戦苦闘を繰り返し、素晴らしい製品が完成した（図4）。お部屋におけば快適な生活環境が確保された。トイレでは効果抜群であった。



図4 においをとる木炭ポット

### 5. 甘いきゅうりをつくる

木炭は、農業分野でも効果を発揮している。木炭は、肥料成分を保持、微生物を定着、ミネラルを供給、保水効果・通気性を高める、根が発達する等である。（株）ナカダイ（前橋市）から、きゅうりを生産するハウスの培地に木炭を加え「収穫量やおいし

さ」に効果があるかトライしたいとの相談をうけた。ビニールハウスのきゅうり畑に木炭粉（5%、10%、15%）を混ぜ込み、収穫量、糖度、土中温度を測定した（図5）。木炭を10%混ぜた場合、収穫量は1.3倍、糖度は4.4から5.0へと向上した。土中温度は19.4℃から20.3℃に上昇。畑に木炭を加えることで、きゅうりの栽培に

顕著な効果を発揮した。



図5 木炭を混ぜたきゅうり畑

### 6. 自然の底チカラに脱帽

ヒトの生活に深くかかわっている木炭、中でも最高品位の備長炭、これを作ろうと挑戦したが、残念ながらできなかつた。自然の偉大さ、懐の深さ、微細さ、繊細さに驚くばかりであった。一方、木炭は、脱臭、調湿性能をもつ植物ポット、きゅうりの栽培では威力を発揮した。これからも自然を師とし、自然に学び、自然をまねし、協調し、四つに組んで日々挑戦を続けていく。

新登場

# がんサポート共済



健やかで安心した未来のために

ぐんま共済協同組合  
(前橋支店) ☎ 254-2755

I型

1口  
1,500円

がん診断共済金で治療の選択肢を広げ、高額出費への不安を解消。

がん診断共済金

50万円  
(4口加入の場合 200万円)

II型

1口  
2,000円

治療月保障やホルモン剤治療共済金で治療の長期化に対する不安に備える。

がん治療（手術・放射線治療・抗がん剤治療）

月額14万円を最大60回保障  
(4口加入の場合 月額56万円)

前橋にとことんこだわった最高の逸品、好評発売中 創業97年変わらぬ美味しさを  
お届け致します。



旅がらす  
マスコットキャラクター  
「旅がらすちゃん」誕生

### シルクスweetポテト

8個入 ¥1,600



### 旅がらすふるさと最中

6個入 ¥1,944  
12個入 ¥3,240



旅がらす本舗 清月堂 前橋本社工場

前橋市新堀町399-6  
027-265-5123  
<https://tabigarasuhonpo.jp/>



TANIGAWADAKE  
谷川岳写真集も好評発売中

## ISO 9001 ISO 14001 認証取得 蔵前産業株式会社

〒379-2153 群馬県前橋市上大島町176-44  
電話027(261)3552 FAX027(263)0414

### 橋本勝 谷川岳フォトギャラリー

谷川岳の作品等を常設展示しております  
お気軽にお立ち寄りください(入場無料)

会場: 旅館たにがわ 群馬県利根郡みなかみ町谷川524-1

## 電気自動車の時代をリードするNISSANのEV

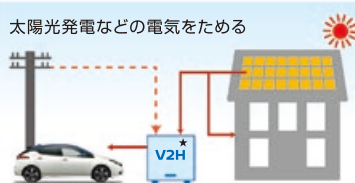
**LEAF** リーフは、この価格から  
車両本体価格 **4,081,000円**~  
日産リーフ

**SAKURA** サクラは、この価格から  
車両本体価格 **2,493,700円**~  
日産サクラ

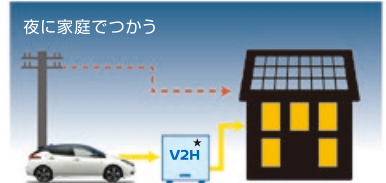
EV(電気自動車)と家をつなぐシステム。  
お家で電気をためる、使う。

太陽光発電でつくった電気を電気自動車にため、夜に電気自動車から家に給電。エネルギーの自給自足を可能にします。また電気代の安い夜間に電気自動車に充電し、昼間に使うことで電気代を節約し電気のピークシフトにも貢献します。

電気自動車・V2Hについて詳しくは、お近くの群馬日産のお店まで



太陽光発電を活用して電気をためられる。  
太陽光の余剰電力をためてクルマに充電。



夜間電力を活用し電気料金を低減。  
電力のピークカットで電気料金を節約。

**GN群馬日産** 〒371-0016 前橋市城東町1丁目6番地の8 tel.027-231-2123(代) 【営業時間】AM10:00~PM6:00 【定休日】毎週月曜日・火曜日

ホームページにお得な情報満載  
群馬日産 検索



★V2H:「Vehicle to Home」の略。電気自動車のバッテリーに蓄えた電気を家であつかう仕組みのこと、およびその総称。■掲載の価格は消費税込です。価格には、保険料・税金(消費税を除く)、登録等に伴う諸費用、オプション代、特別塗装色代は含まれておりません。別途申し受けます。またリサイクル料金が別途必要となります。掲載内容について詳しくはカーライフプランナーまでお問い合わせください。



# HINO DUTRO ZEV



社会に安全・安心を  
そしてお客様にも安心・安全を

群馬日野自動車株式会社



## 電子帳簿保存法に向け 取引データの保存場所はお決まりですか？

SHARP  
Be Original.

- 紙でも受け取った請求書もメールで受けとった電子の請求書も、両方とも同じシステムで保存したい
- 紙の証拠の保管はやめたい
- 保存容量は必要な容量から始めたい
- 簡単な仕組みで電帳法に対応したい
- 専用の機器などを導入せずに運用したい



- 他拠点からも利用できるようにしたい
- JIIMA認証が取得しているシステムだと安心
- とりあえず電子取引データだけ保存したい。紙で受け取ったものは、紙で保存する
- 大容量のデータを保存できて、電帳法以外の目的でも利用できるシステムを導入したい

お悩みの方、1つでもあてはまれば、お問い合わせ下さい！  
電子帳簿保存法対応のご提案をいたします！

クラウド保存



導入費用が安い  
(スモールスタート)



サーバー保存



ショールーム  
でサーバー保存  
デモ可能!

ファイル管理バツグン



株式会社シャープドキュメント富士

〒371-0023 前橋市本町2-11-2 富士オートビル6F TEL:027-220-5022(代) 担当:安田

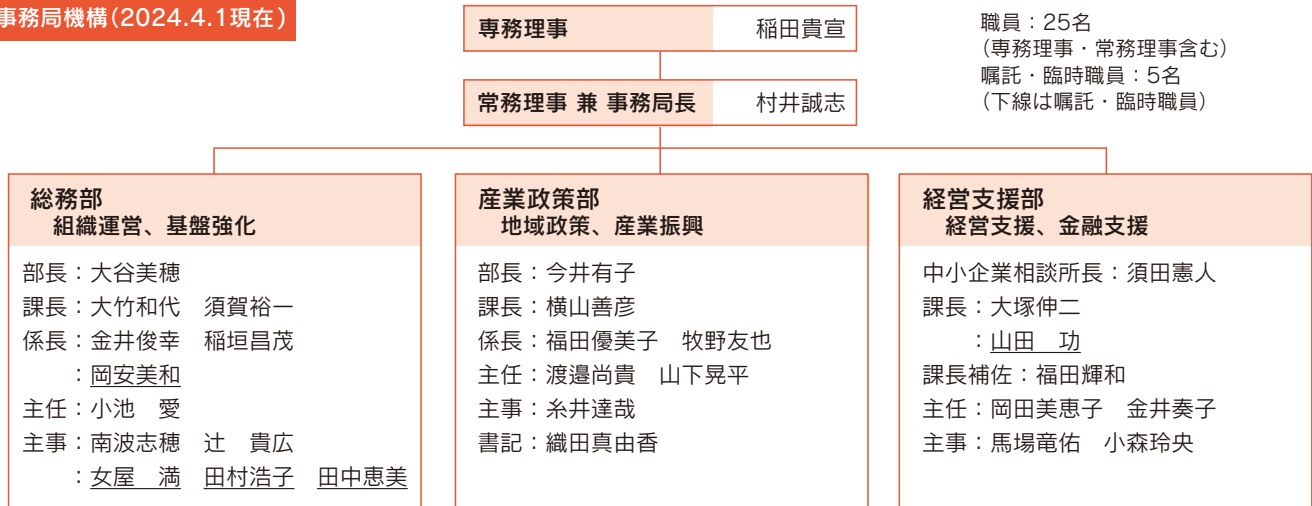




## 令和6年度前橋商工会議所事務局組織について

地域の総合経済団体として、「組織ビジョン」と「まちづくりビジョン」のもと、日々事業に取り組んでおります。令和6年4月1日より事務局組織を改正し、令和6年度事業計画を推進いたします。

事務局機構(2024.4.1現在)



## 前橋商工会議所をご活用ください！ 新会員オリエンテーションの開催

商工会議所に入会したもののどう利用したらよいかわからない!? 商工会議所をもっと有効活用したい! と思っていっしょの会員の皆様、ぜひこのオリエンテーションにご参加ください。

**日時** 6月6日(木) 18:00~19:30  
 第1部 前橋商工会議所 事業概要について  
 第2部 事業所紹介タイム  
 第3部 名刺交換会

**会場** 前橋商工会議所 3階 リリィ

**対象** 原則、令和3年4月以降にご入会の会員が対象となりますが、会員であればどなたでも参加可能です。会員交流の機会として、ぜひご活用ください。

**参加費** 無料

**定員** 40名(1事業所2名まで)

**お申込み** 右記の二次元バーコードより申込みフォームへアクセスし、5月28日(火)までにお申し込みください。



**お問合せ** 前橋商工会議所 総務部 Tel. 027-234-5111



## 専門・文化部会主管研修会 ～企業で求められる感染症対策とは～

専門・文化部会では、会員の皆様の事業・経営等に役立つセミナーを実施することを目的に下記の通り研修会を開催します。新型コロナウイルス感染症も5類となりましたが、未だ収束したとはいえ、インフルエンザに加え、はしか(麻しん)等、感染症の流行にも変化が見られます。それぞれの感染症に対しどのような予防をするべきか、可能な限り従業員の感染を防ぎ、できるだけ業務を止めることなく仕事を進めていくための日ごろの心構えについてお話しいたします。ぜひ、ご参加ください。

**日時** 5月30日(木) 13:30~14:30  
**場所** 前橋商工会議所 2階 サクラ  
**講師** 前橋協立診療所 所長  
 公益社団法人前橋市医師会 理事  
 高柳 亮 氏

**参加費** 無料

**お申込み** 当会報誌折込みチラシまたは右記二次元バーコード(申込フォーム)よりお申し込みください。



**お問合せ** 前橋商工会議所 総務部  
 Tel. 027-234-5111

>>東北芸術工科大学との共同企画:若手作家育成支援事業<<

2024年画廊企画 PART4

## アマダレ2024

石黒 光・荻荘天馬・戸田創史

2024年5月18日[土] - 26日[日]

10:30-19:00 (火曜休廊・最終日17:00)



「眩さに触れた」F0 岩彩他 石黒 光作



371-0801 前橋市文京町 1-47-1  
 TEL 027-223-6312(代)  
 URL: <http://www.suiran.com/>



「霧」岩彩他 525×820mm 荻荘天馬作



「泉に夢」F30 岩彩他 戸田創史作



## 出店者募集!! 全国から毎週集まる「地域うまいもんマルシェ」

自社の自慢の逸品を、東京・秋葉原の日本百貨店しょくひんかんで販売をしてみませんか？

この出店をきっかけに日本百貨店の常設販売商品に採用された実績もあります。※首都圏でのテストマーケティング・商品のPRに活用しませんか？



- 出店料** 無料 ※売上の20%を日本百貨店に支払う
- 出店期間** 要相談(但し、火曜日～月曜日の1週間)
- 会場** 日本百貨店しょくひんかん  
東京都千代田区神田練堀町8-2 CHABARA内  
(JR秋葉原駅より徒歩3分)  
HP ([https://www.nippon-dept.jp/shop/pages/shop\\_shokuhinkan.aspx](https://www.nippon-dept.jp/shop/pages/shop_shokuhinkan.aspx))
- 商品** 食料品・飲料
- 顧客データ** 平日はサラリーマン・OL、休日は家族連れが占める
- 申込期限** 随時受付
- お問合せ** 前橋商工会議所 産業政策部 Tel. 027-234-5109



## 中小企業省力化投資補助金の 公募要領が公表されました R6.4.15現在

中小機構は、中小企業のみなさまの売上拡大や生産性向上を後押しするため、IoT・ロボット等の人手不足解消に効果がある汎用製品の導入を支援する事業を実施します。この度、中小企業省力化投資補助事業(中小企業省力化投資補助金)における補助金事務局のホームページが開設され、公募要領も公表されました。スケジュール等詳細につきましてはHPをご覧ください。

- 補助対象者** 人手不足の状態にある中小企業等
- 補助率等** カタログに掲載された製品が補助対象となります。また、補助額は従業員ごとに異なります。

補助対象	補助額		補助率
補助対象として カタログに登録 された製品等	5名以下	200万円 (300万円)	1/2以下
	6～20名	500万円 (750万円)	
	21名以上	1,000万円 (1,500万円)	

※賃上げ要件を達した場合、( )内の値に補助上限額を引き上げ  
詳細はこちら ⇒ <https://shoryokuka.smrj.go.jp/>



## 一般社団法人前橋法人会 第12回通常総会・時局講演会開催のご案内

5月20日、前橋法人会では「第12回通常総会」及び「時局講演会」を開催いたします。

講演会の講師には、藤井聡太八冠の師匠、将棋棋士の杉本昌隆氏をお招きして「師匠が語る、藤井聡太という才能」をテーマにお話しいただく予定です。

法人会々員以外の方でも聴講頂けます。聴講を希望される方は5月10日までに下記の法人会事務局までお申し込みください。

- 日時** 5月20日(月) 午後3時～4時
- 会場** 前橋商工会議所会館 2階 サクラ
- 講師** 将棋棋士 杉本昌隆氏
- テーマ** 「師匠が語る、藤井聡太という才能」
- 受講料** 無料



【杉本昌隆(すぎもと まさたか)氏プロフィール】  
1968年 愛知県名古屋市出身。 2008年 NHK将棋講座の講師を務める。  
1980年 6級で故・板谷進 九段 門下入り。  
1990年 四段に昇段  
2002年 「第20回朝日オープン将棋選手権」準優勝。 2019年 八段に昇段

- お問合せ** 前橋法人会事務局  
〒371-0017 前橋市日吉町1-8-1 前橋商工会議所会館 4階  
Tel. 027-234-2248 Fax. 027-232-1380  
メールアドレス maeho@grace.ocn.ne.jp



## 知財・商標・特許に関すること、どんどん ご相談ください！ ～無料発明相談のご案内～

前橋発明協会・前橋商工会議所主催により、毎月1回、「無料発明相談」を開催します。専門家の相談員が知的財産に関わるさまざまな事例について個別相談を行います。

- 開催日** 下記「開催予定表」のとおり
- 開催時間** 13:00～16:00 ※1事業所あたり1時間目安  
※完全事前予約制。予約は開催日の2日前まで
- アドバイザー** 羽鳥国際特許商標事務所 弁理士 羽鳥 慎也 氏
- お申込み・お問合せ** 前橋商工会議所 産業政策部 Tel. 027-234-5100

### 令和6年度 開催予定表

月日	月日	月日
4月17日(水)	8月21日(水)	12月18日(水)
5月15日(水)	9月18日(水)	1月15日(水)
6月19日(水)	10月16日(水)	2月19日(水)
7月17日(水)	11月20日(水)	3月19日(水)

**RYOUMOU** change! LED change! アイワ

まえばしを  
節電の  
まちに。

ペンキにホンキ  
有限会社 **リョウモウ**

前橋市上泉町1034 代表取締役 深井 浩  
Tel:027-260-3210 Fax:027-260-3211 E-mail:info@ryoumou.com



## 前橋商工会議所人材育成プログラム 糸都ビジネスキャンパス2024～階層別の研修を開催します～

新入社員や中堅・若手、管理職など、従業員の経験年数や立場によって求められる役割やスキルなどについて、階層別に体系立てた研修となっております。グループワークや演習を取り入れ学習効果を高めるだけでなく、受講者同士の交流にもつながっています。貴社の人材育成に、ぜひお役立てください！

対 象	研 修 テ ー マ		
	全 般	コミュニケーション	ワークスキル
管理職 部長 課長	管理職の役割	部下指導	目標管理
中堅・若手 係長 入社3～5年	中堅・若手社員の役割	情報共有	提案・交渉 (プレゼンテーション)
全 般 新入社員フォロー 入社後 入社直前	社会・仕事の仕組み、 ビジネスマナー	報・連・相	仕事の段取り・ 業務効率化

この他、デジタル分野やアンガーマネジメント等の研修を企画予定です。

### 2024糸都ビジネスキャンパス 開催予定一覧

日 程	対 象	研修テーマ	内 容
5月 27日	新入社員	【コミュニケーション】 報・連・相	新入社員が「職場内におけるコミュニケーション」を円滑に行えるよう意思疎通の為の基本を学び、「報・連・相」の仕方について理解し実践する。
6月 24日	中堅・若手	【コミュニケーション】 情報共有	職場で円滑な情報共有を行う為のコミュニケーションの重要性をあらためて理解し、意見を発信しやすい雰囲気づくりや、コーチング等を取り入れた後輩指導の方法について学ぶ。
7月中	管理職	【コミュニケーション】 部下指導	管理職として、組織の活性化に不可欠なコミュニケーションについて学び、自ら動く部下を育成・指導するための考え方について理解を深める。
8月中	中堅・若手	【全般】 中堅・若手社員の役割	現場で中核的に働く「中堅・若手」という役割に対して求められていることについて理解を深める。
8月中	管理職	【全般】 管理職の役割	管理職として会社から求められる役割を理解し、組織として成果を上げるために必要なスキルについて学ぶ。
9月中	新入社員	【ワークスキル】 仕事の段取り・業務効率化	仕事の整理や段取りについて学び、業務を効率的に進めることができるよう、タイムマネジメント等の基本を学び仕事に活かす。
10月中	中堅・若手	【ワークスキル】 提案・交渉(プレゼンテーション)	社内外を問わず交渉や提案を行う際に必要となる「プレゼンテーション」や「スピーチ」を中心に、相手に正しく・魅力的に伝えるための基礎を学ぶ。
11月中	管理職	【ワークスキル】 目標管理	組織的な目標を達成するため、チームにおける目標管理について、PDCAを中心に理解を深める。

各講座の詳細・お申込みについては、会報誌「糸都」、前橋商工会議所HP、メールマガジンを中心に、随時お知らせいたします。



HPはこちら！

**お問合せ** 前橋商工会議所 Tel. 027-234-5111 Fax. 027-234-8031 Mail. jinzai@maebashi-cci.or.jp

「エネルギーをクリーンに。」

電気をとおして、できること。

電気使用による CO<sub>2</sub>排出量を  
実質ゼロに。

「サンワ CO<sub>2</sub>でんきフリープラン」で  
環境を想う暮らしの実現をお手伝いします

株式会社 サンワ

〒371-0846 群馬県前橋市元総社町 521-7  
TEL : 027-252-6131 FAX : 027-252-1309

サンワHPは  
こちら

「サンワでんき CO<sub>2</sub>フリープラン」の電気のご契約先は小売電気事業者であるエー・グリーン・リテイリング株式会社となります。



## 約600種、7000株のバラが見どころ 春のばら園まつり

5月11日から開催する「春のばら園まつり」は、約600種、7000株のバラが園内を埋め尽くす。世界の殿堂入りのバラを全て見ることができるほか、バラの産地でもある前橋のオリジナルのバラもご鑑賞いただけます。本まつりは6月2日まで。日没から午後8時30分までライトアップ予定、入園料無料。

前橋市公園管理事務所 Tel. 027-225-2116

- 場所** 敷島公園門倉テクノ ばら園(前橋市敷島町)  
**お問合せ** 前橋市公園管理事務所 Tel. 027-225-2116  
 ※最新情報は、主催者発表をご確認ください。



## 第6回 KING OF PIZZA in MAEBASHI 2024

“前橋をPIZZAの聖地に”を開催スローガンに、群馬県内の本格窯を使用した腕自慢の有名店が前橋市中心商店街に集結。当日は、来場者の投票によりピッツアの頂点を決定するほか、ファミリー向けのピッツア作り教室や石窯で焼く本格ピッツア販売会などが2日間にわたり行われます。



- 日時** 5月11日(土)・12日(日) 両日10:00~15:00  
**場所** 前橋中央イベント広場・中央通り(前橋市千代田町)  
**内容** ①石窯で焼く本格ピッツア販売会  
 ②KING OF PIZZAを決定(12日発表)  
 ③ピッツア教室(お一人様@1,000)  
 ④キッズコーナー 他  
**主催者** KING OF PIZZA実行委員会  
 公式サイト <https://kingofpizza.jp/>  
 ※詳細内容は、主催者発表をご確認ください。



## 自動車税(種別割)は5月31日(金) までに忘れずに!

自動車税(種別割)は、道路の整備だけでなく、医療、福祉、教育の充実など、安心・安全な暮らしを確保するための財源として大切に使われています。

- ◆自動車税(種別割)は、スマートフォンアプリで納税できます。
- ◆「地方税お支払サイト」から、クレジットカードで納税できます。
- ◆コンビニエンスストアで納税できます。
- ◆上記のほか、インターネットバンキング、「Pay-easy(ペイジー)」対応のATMからも納税できます。

※ご注意:

軽自動車税(種別割)は市町村に納める税金です。納税場所は市役所・町村役場税務担当課へお尋ねください。軽自動車税(種別割)についても納期限までに納税してください。

**お問合せ**

前橋行政県税事務所 Tel. 027-234-1800  
 又は群馬県自動車税事務所 Tel. 027-263-4343 (自動車税特集)



※継続検査用、構造等変更検査用の納税証明書について  
 継続検査時等の納税は、原則、電子確認を行っています。ただし、納税後すぐに継続検査を受ける場合は、納税証明書を提示してください。



## 全国健康保険協会(協会けんぽ) 群馬支部からのお知らせ

令和6年4月納付分から群馬支部の保険料率が変わりました

【健康保険料率】

令和6年3月納付分まで 令和6年4月納付分から  
 9.76% ⇒ 9.81%

【介護保険料率】

令和6年3月納付分まで 令和6年4月納付分から  
 1.82% ⇒ 1.60%

※40歳から64歳までの方(介護保険第2号被保険者)には、健康保険料率に全国一律の介護保険料率が加わります。

健康保険料率の伸びを抑えるためには、皆さまの健康づくりへの取り組みが大切となります。

ご理解とご協力をお願いいたします。


保険料の仕組みや  
抑える方法はこちら▶



**お問合せ**


全国健康保険協会(協会けんぽ) 群馬支部  
 Tel. 027-219-2100 (代表)

メインMC  
内藤 聡



fm9unma<sup>86.3</sup> × 前橋中心商店街

ゲスト  
サンシャイン池崎



# ツナガリズム祭り

毎年恒例のお祭り!会場からの公開生放送や、  
 ゲストによるお笑いライブなど、イベントが盛りだくさん!

**日時** 5月5日(日)10:00~16:00

**会場** 前橋中央イベント広場&つどにわ

**公開生放送**  
 PART1  
9:30-10:00  
 PART2  
13:00-13:55

# 前橋市からのお知らせ

## 「マニフェスト報告書」の締切は6月30日です

令和5年度中に産業廃棄物の処理を委託した事業者は、交付したマニフェストの内容を、令和6年6月30日までに都道府県知事や政令市長へ報告する必要がありますので、期日までに忘れずに報告をお願いします。  
なお、電子マニフェストを利用したものは自動集計されますので、報告不要です。

### ■報告の対象

- ①令和5年度に産業廃棄物を排出した事業者  
(個人事業主、社会福祉施設、農家等全ての事業者が対象です。)
- ②前橋市内の事業所で交付したマニフェスト

### ■報告書様式

廃棄物対策課のホームページからダウンロードしてください。

### ■提出先

前橋市環境部廃棄物対策課

### ■提出の方法

- ①郵送(前橋市大手町二丁目12番1号)、②FAX(027-223-8524)、
- ③メール、④窓口で提出(本庁舎2階28番窓口)、⑤ぐんま電子申請システムから送信

○令和4年度以前の報告分に漏れなどがありましたら、併せてご提出ください。



HPはこちら



お問合せ：廃棄物対策課審査係 Tel. 027-898-5953

## 前橋版電子地域通貨「めぶくPay」 新年度キャンペーンを実施中！

詳細は市ホームページ、めぶくPay公式ホームページをご覧ください。



市HPはコチラ



めぶくPay  
公式HPはコチラ

ポイント還元 キャンペーン について	<p>(1)新生活応援キャンペーン 日時：4月8日(月)～5月31日(金) 還元率：20%(1人期間中支払額上限5万円(1万ポイント))</p> <p>(2)3%ポイント還元 日時：(1)の上限を満了した場合は、3%の定常還元が適用されます。 還元率：3% ※上記キャンペーンのポイントはすべて、6月中旬に付与します。 ※ポイント還元対象：チャージで支払った場合か、自治体給付金を受け取り支払った場合。 ※ポイントから優先して支払に自動適用されます。 ※ポイントで支払った場合、ポイントは付与されません。 ※チャージやポイントの残高、有効期限はめぶくPay残高の内訳で確認できます。 ※予算に達した時点で対象期間中でもキャンペーンを終了する場合があります。 ※執行状況は、市及びめぶくPay公式ホームページ、めぶくアプリ内のプッシュ通知でお知らせいたします。</p>
登録サポート について	<p>■登録サポート 利用登録サポート窓口を開設するほか、グループや団体向けの出張利用登録サポートも開始します。めぶくIDの登録やめぶくPayの操作方法などを相談できます。</p>
問い合わせ先	<p>■めぶくPay、めぶくID、アプリ、利用登録、店舗登録についてはめぶくグラウンド(株) Tel. 050-8890-9406(平日9時～17時)</p> <p>■電子地域通貨事業、キャンペーンについてはにぎわい商業課 Tel. 027-210-2188(平日8時30分～17時15分)</p> <p>■マイナンバーカード申請・交付については市民課 Tel. 027-898-6101(平日8時30分～17時15分)</p>

お問合せ：にぎわい商業課 Tel. 027-210-2188



## 軽自動車税（種別割）の納付は5月31日（金）までに

軽自動車税（種別割）は4月1日現在の所有者等に課税されます。5月上旬に軽自動車税（種別割）の納税通知書を発送しますので、5月31日（金）までに納めてください。

### ●納付方法

納付書記載の金融機関等や口座振替のほか、コンビニエンスストア、スマートフォン決済アプリ（モバイルレジ、Pay Pay請求書払い、LINE Pay請求書支払い）、クレジットカード、eL-QRコードなどでも納付できます。

### ●廃車・名義変更・住所変更の手続き

廃車したとき、譲渡したとき、前橋市外へ転出をしたとき等、必ず手続きしてください。車種ごとの手続き場所については下記のとおりです。

車種	廃車・名義変更等手続き場所
原動機付自転車(125cc以下) 小型特殊自動車(トラクター等)	前橋市役所市民税課(2階34番) 大胡・宮城・粕川・富士見・城南支所 ※ミニカー及び特定小型の手続きは市民税課のみです。
二輪の軽自動車(125cc超250cc以下) 二輪の小型自動車(250cc超)	関東運輸局 群馬運輸支局 前橋市上泉町399-1 Tel. 050-5540-2021
三・四輪の軽自動車	軽自動車検査協会 群馬事務所 前橋市五代町1047-2 Tel. 050-3816-3109

※小型特殊自動車も軽自動車税（種別割）の申告が必要です

取得した車両が小型特殊自動車（トラクターやフォークリフト等）に該当する場合は、公道走行の有無に関わらず、申告（ナンバープレートの交付）が必要となりますので、必ず申告してください。

### ●軽四輪車・軽三輪車の税額

車種、初度検査年月によって税額が異なります。なお、新車新規登録から13年経過した車両には重課税率が適用されます。（別表1のとおり）

### ●小型特殊自動車などの税額

小型特殊自動車・原動機付自転車（125cc以下のバイク）・軽二輪・二輪の小型自動車・雪上車等、車種によって税額が異なります。（別表2のとおり）

### ●グリーン化特例（税率の軽減）

令和5年4月1日から令和6年3月31日に新車新規登録した三輪及び四輪の軽自動車で排出ガス性能及び燃費性能の優れた環境負荷の小さい車両は、その燃費性能に応じて、軽自動車税（種別割）の税率を軽減する特例措置「グリーン化特例（税率の軽減）」が令和6年度分のみ適用されます。（別表3のとおり）

別表1  
(年額)  
三輪及び四輪の軽自動車の税額

車種	初度検査年月		
	平成23年4月 から 平成27年3月	平成27年 4月以降	平成23年3月以前 (初度検査から 13年経過)
	旧税率	標準税率	重課税率
軽自動車 三輪車	3,100円	3,900円	4,600円
	貨物・営業用	3,000円	3,800円
	貨物・自家用	4,000円	5,000円
	乗用・営業用	5,500円	6,900円
四輪車	乗用・自家用	7,200円	10,800円
			12,900円

別表2  
(年額)  
原動機付自転車及び二輪車等の税額

車種	排気量、用途の区分	税額
原動機付自転車	50cc以下 特定小型(電動キックボード等)	2,000円
	ミニカー	3,700円
	50cc超90cc以下	2,000円
	90cc超125cc以下	2,400円
小型特殊自動車	農耕作業用(トラクター等)	2,400円
	その他(フォークリフト等)	5,900円
軽自動車	二輪車125cc超250cc以下 ポータトレラー等	3,600円
	雪上車	もっぱら雪上を走行するもの
二輪の小型自動車	250cc超	6,000円

別表3  
取得期間:令和5年4月1日~令和6年3月31日 課税年度:令和6年度(年額)  
グリーン化特例(税率の軽減)

車種	区分	(ア)	(イ)	(ウ)
三輪車		1,000円	2,000円 (乗用営業用のみ)	3,000円 (乗用営業用のみ)
	貨物・営業用	1,000円		
四輪車	貨物・自家用	1,300円		
	乗用・営業用	1,800円	3,500円	5,200円
	乗用・自家用	2,700円		

(ア)電気軽自動車、天然ガス軽自動車(平成21年排出ガス規制NOx10%以上低減達成車又は平成30年排出ガス規制適合車)

(イ)令和2年度燃費基準達成かつ令和12年度燃費基準90%達成車両

(ウ)令和2年度燃費基準達成かつ令和12年度燃費基準70%達成車両

※(イ)と(ウ)については、揮発油(ガソリン)を内燃機関の燃料とする軽自動車(乗用営業用に限る。)で平成17年排出ガス基準75%低減達成車又は平成30年排出ガス基準50%低減達成車に限ります。

※燃費基準の達成状況は、自動車検査証(車検証)の備考欄に記載されています。



HPはこちら

お問合せ：市民税課 Tel. 027-898-5842・5843 (直通)

## 日本商工会議所第136回通常会員総会開催 日本商工会議所 2024年度事業計画 策定

先般3月22日に日本商工会議所第138回通常会員総会が東京に於いて開催され、全国515商工会議所が出席した。冒頭、日本商工会議所小林健会頭が以下のような内容の挨拶をした。

### 能登半島地震からの復興支援

能登半島地震からの復旧・復興に向けた長期的な支援について、商工会議所は被災地を訪れ政府に要望を提出し、全国の商工会議所と連携しながら、様々な支援を迅速に展開してきた。引き続き、被災者に寄り添い、政府への追加要望を含めて力強く支援を継続していく。



### 中小企業の活力強化

現在、日本が、海外から改めて評価されていると感じている。この好機を捉え、政府には、「デフレからの脱却」と「成長と分配の好循環」の実現に向け、引き続き、大胆な経済財政政策を実行していただきたい。

一方、中小企業の業況は、緩やかな回復傾向であるが、足元では伸び悩み、力強さを欠いている。日本経済が「成長と分配の好循環」を実現するには、中小企業が自己変革による生産性向上と付加価値拡大や取引価格の適正化により、持続的・構造的な賃上げができるかどうか、が鍵である。

### 人と企業が輝く地域の創造

多くの地域では、人口減少に直面しており、人口減少下にある地域が持続的に発展していくためには、企業の生産性向上はもとより、地域の将来を担う「稼ぐ産業」の育成と、多様な人材が活躍できる良質な雇用の創出が不可欠である。日本商工会議所では、ビッグデータを活用した地域活性化戦略の策定支援、地域資源を活用した新商品開発や販路開拓などの支援を強化するとともに、政府に対しては、産業立地や防災・減災に資する社会資本整備の推進、地域交通の再生など、持続可能な地域づくりの基盤整備を働きかけていく。

### 商工会議所機能の強化

これらの課題解決において、商工会議所自身が自己変革し、積極果敢に事業を展開することが必要。商工会議所の最大の強みは、全国515商工会議所と126万会員、役員・議員のリーダーシップ、青年部・女性会・海外の商工会議所などとのネットワーク力である。この強みを活かし、商工会議所自身も組織・財政基盤の強化を図り、積極的な事業展開を目指したい。

### <日本商工会議所 2024年度事業計画>

緊急課題	1. 令和6年能登半島地震からの復興支援
中小企業の活力強化	1. 投資や賃上げの原資確保に向けた支援 2. デジタル実装支援 3. 産業人材の育成・リスクリングの推進 4. 多様な人材の活躍推進・多様で柔軟な働き方の実現 5. 中小企業の成長力強化支援と事業環境整備の推進 6. 中小企業の挑戦を促す海外展開支援 7. 経済の成長と環境の両立を実現するエネルギー・環境政策の確立
人と企業が輝く地域の創造	1. 大阪・関西万博をはじめとする国際的ビッグイベントによる経済効果の地域への波及 2. 観光立国の復活に向けた観光地域づくりの推進 3. 民間主導による公民共創まちづくりの取り組みの推進 4. 国土強靱化・社会基盤整備の推進 5. 地域ブランドの価値向上 6. 東日本大震災からの「復興・創生」の推進と福島再生への支援
商工会議所機能の強化	1. 対話を重視した「現場主義」「双方向主義」の継続・発展 2. 変化に対応できる商工会議所職員の人材育成・確保 3. 組織・財政基盤の強化 …16 4. 商工会議所のプレゼンスの強化

事業資金・経営課題の解決に関することは

# 群馬県信用保証協会

お気軽にご相談ください

本部・営業部 TEL 027-231-8816

群馬県信用保証協会

検索



## 前橋市の観光PR、コンベンション開催はお任せください！

賛助会員・バナー広告募集中



2023年3月にオープンした「道の駅 まえばし赤城」で当協会が運営する観光案内所では、市内はもとより県内広域の情報提供を行い観光振興に努めています。前橋の魅力を発信する観光WEBサイト「前橋まるごとガイド」(月平均26万ページビュー)にて、賛助会員限定のバナー広告も募集中です！



公益財団法人 **前橋観光コンベンション協会**  
MAEBASHI CONVENTION & VISITORS BUREAU

TEL 027-235-2211 FAX 027-235-2233 <https://www.maebashi-cvb.com>



**前橋まるごとガイド**  
MAEBASHI-CITY GUIDE



83社が実施！  
**アクサ式やりがい効果**  
※アクサ式導入企業156社のデータより  
(2022年9月時点)  
**健康経営アクサ式**

**アクサ生命**

**やりがいが集まって、会社はつよくなる。**

「離職率が下がり始めている」「生産性がアップしてきた」。いま、経営者の皆様のそんな声が増えています。それはきっと、アクサの健康経営による「やりがい効果」。心と身体の健康をケアすることはもちろん、ある会社では「仕事と治療の両立」や「社内サークル活動」などに取り組み、夢や生きがい、働きがいといった「社会的健康」までをサポートしています。社員一人ひとりがやりがいをもって働ける環境をつくり、会社全体も元気に変えていくために、アクサ生命がお手伝いします。

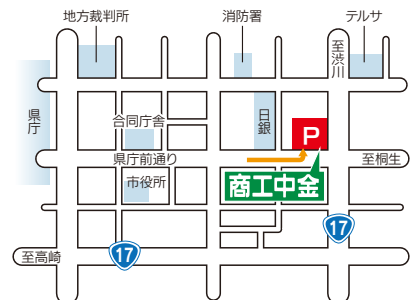
アクサ生命は、商工会議所と協力し、会員事業所の各種ニーズ(弔慰金・見舞金制度、退職金制度、リスク対策や事業承継など)を共済制度/福祉制度でサポートしています。

アクサ生命保険株式会社 群馬支社 前橋営業所  
〒371-0017 前橋市日吉町1-8-1 前橋商工会議所会館4F TEL 027-234-3317

新型定期預金

# マイハーベスト

**商工中金 前橋支店**



〒371-0023 前橋市本町1-1-11  
TEL.027-224-8151(代表)



..... こっそり教える .....

# 社長のおすすめ



(株)オオタヤ  
都丸会長の  
おすすめ!

MENU  
1 天ざるそば  
1,580円

薄緑がかった少し細めのそばは喉越しが良く噛むほどに風味が口いっぱいに広がる。また、大きなえび2尾のほか、旬の野菜の天ぷらが味わえる。



MENU  
2 カレーうどん  
880円

2代目店主手作りの秘伝のカレーを使用したカレーうどんは約8割の方が注文するお店の1番人気メニュー。スパイシーなカレーがうどんの食欲をそそる。



ディナーでは三代目自慢のふぐ刺しや唐揚げなどが楽しめる全9品のコース料理もおすすめ!(事前予約制)



やまとあん  
山都庵

前橋こども公園近くにある創業55年の和食料理店。暖簾を潜ると店内はカウンター席のほか、テーブル席・座敷席があり、平日ランチは会社員、土日はファミリーなど多くのお客が訪れる。2代目店主の山崎さんは年間を通して新そばが楽しめるよう、そばの実の保存方法にも配慮し、毎朝その日に使用する分だけを石臼挽きしているため、挽きたて・打ちたて・出来立ての3立のそばが楽しめる。

### 店舗情報

- 📍 前橋市西片貝町5-12-1
- ☎ 027-221-2775
- 🕒 [ランチ]11:00~15:00(L.O.14:30)  
[ディナー]17:00~20:00(L.O.19:30)
- 📅 月・火・水曜日のディナー、木曜日  
※月・火・水曜日のディナーはふぐコース料理をご予約いただいた場合のみ対応可能

東京赤坂のスペイン料理店で修業したマスターが腕によりをかけた料理はどれも絶品!

アサヒライズ(株)  
宇井社長のおすすめ!

あみーご

## 地中海レストラン Amigo



MENU  
1 パエリア・バレンシアーナ  
1,600円×人数分 (※写真は3人分)

独自の調理法でお米は歯ごたえが残るようアルデンテで仕上げる。お米と魚介のソースがとけあう絶品『パエリア』。

MENU  
2 エビと魚介のアヒージョ  
1,300円

ほんのり香るスパイスにお好みでワインを合わせたら相性抜群。

イタリア・南フランス・スペイン料理を提供する「地中海レストラン Amigo」。創業は1985年で、前橋駅南口から徒歩5分という好立地に佇む隠れ家的レストラン。マスターの拘りで、メイン料理をはじめ、パンやソース、ケーキまで全てが手作り。本物に近い味付けを追求する。本格的な地中海料理の味をご賞味あれ。



### 店舗情報

- 📍 前橋市南町3-68-5
- ☎ 027-223-4287
- 🕒 [ランチ]11:30~15:00 LO14:30  
[ディナー]17:30~21:00 LO20:30
- 📅 月・火曜日
- 🌐 <http://amigo1985.com/restaurant/>



# 会員ひろば

—あなたの会社や商品を紹介しませんか?—

サービス部会 No.92679

## dog salon pawsome ドッグサロンパウサム



### セルフスパ&トリミングサロン

飼い主さまが愛犬のシャンプーをするセルフ式のドッグサロンです。小型犬から超大型犬までご利用できます。

大きな浴槽に炭酸泉のシャブーマシン、サロン仕様のドライヤー、ブローア、電動のトリミングテーブルが用意されたお部屋を時間貸ししています。

自分でお手入れしたいけど家で洗うと家中が毛だらけになって、また掃除が大変。サロンへ任せ続けるのも少しお財布事情が…など 飼い主さまのお声や自身の経験から少しでも愛犬との時間が素敵な幸せな時間にできたらいいなと思ってお店をオープンしました。

炭酸泉シャンプーを使うことでこすり洗いがなく肌への負担を少なくし、洗う時間も短くしてワンちゃんへのストレスを少なくしています。また炭酸泉には血行促進、新陳代謝活性化、毛質改善、雑菌繁殖抑制の効果があります。

またトリミングサロンも併設しています。



住所 前橋市小神明町317-17

定休日 不定休

営業時間 セルフスパ 9:00~21:00 トリミング 9:00~18:00

TEL 027-257-3830 / 090-8585-4981

e-mail dog.salon.pawsome@gmail.com

HP https://dogsalon-pawsome.com

専門・文化部会 No.93270

## 株式会社シャイニング



### 人財育成・組織開発・事業開発の 課題解決をします!

当社は『人が輝く場の創造』を理念に掲げ、企業組織を対象に人財育成研修や組織開発支援をしています。人財育成研修は、社内コミュニケーションの活性化や効果的・効率的な仕事の進め方など一般社員研修、リーダーシップやマネジメントなどの管理職研修、営業やマーケティングなどの専門職研修まで幅広く対応しています。近年は、SDGsやDX推進、メンタルヘルスをテーマとした実施も増えています。

研修は、企業によって異なる人事・組織課題に関するインタビューを経て、設計・講師選定(登録講師約200名)・研修実施という流れで行います。オンライン環境も活用し、社員の実践を促進、確実に成果へと繋げるコーチング手法による継続的なフォローをしています。



住所 東京都渋谷区恵比寿4-20-3恵比寿ガーデンプレイスタワー18F

定休日 土・日・祝日

営業時間 8:30~17:00

TEL 03-5789-5720

e-mail info@shining-world.com

HP www.shining-world.com

掲載  
無料!!

### ~「会員ひろば」にて会社をPRしてみませんか~

「会員ひろば」では、会員の皆様を毎月ご紹介しております。  
貴社の商品や各種サービスについて自由にPRできますので、ぜひご活用ください。

お申し込みは  
WEBから➡



### 新会員のご紹介

事業所名	所属部会
GLOBAL TRADING (株)	交通運輸部会
(株)ナナ	小売商業部会
MMH (株)	専門・文化部会
オージーエス	サービス部会
ミラーオートカラース	交通運輸部会

事業所名	所属部会
日本モビリティ (株)	交通運輸部会
行政書士おざわ法務事務所	専門・文化部会
司法書士あくざわ法務事務所	専門・文化部会
Lightning Arrows Sandwich	飲食観光部会
(株)ケーウィル	小売商業部会

# キタカんだより



北関東自動車道で前橋市から宇都宮市へは1時間30分、水戸市へは2時間30分で  
ひとつ飛び！絶景やグルメ、体験など北関東ならではの魅力がたくさんあります！  
急に思い立ったお出かけや旅行など気軽に楽しみませんか？  
本コーナーでは、水戸と宇都宮の商工会議所から、それぞれの地域情報をお届けします。

## 宇都宮市

### 奥州街道御宿場印・奥州街道御宿場印帳 販売中！

御宿場印プロジェクトとは、五街道の宿場町にある印を集めながら、その町の観光を楽しもうというプロジェクトです。

(一社)宇都宮観光コンベンション協会は、足立成和信用金庫が企画するこの御宿場印プロジェクトに参加し、観光インフォメーションセンターと宇都宮市観光案内所で、奥州街道の「雀宮宿」・「宇都宮宿」・「白澤宿」の御宿場印を販売しております。そしてこの度、奥州街道御宿場印帳の販売も開始しました。

御宿場印を集めて、奥州街道の旅の思い出を振り返ってみてはいかがでしょうか。

#### ◆奥州街道御宿場印・奥州街道御宿場印帳

- 販売場所**
- ・観光インフォメーションセンター（うつのみや表参道スクエア2階）  
8:30~17:15（平日）
  - ・宇都宮市観光案内所（JR宇都宮駅構内）  
9:00~16:00（年末年始を除く通年）

- 料金**
- ・御宿場印 各宿1枚 300円
  - ・御宿場印帳 1冊 2500円

**お問合せ** (一社)宇都宮観光コンベンション協会  
Tel. 028-678-8039



奥州街道御宿場印帳



「奥州街道御宿場印帳」  
販売開始のお知らせ

## 水戸市

### 水戸城の登城記念に「御城印」を集めよう！

全国各地の城郭で発行されている「御城印(ごじょういん)」。近年、お城巡りのブームの中で人気を博しており、お城の“登城”記念として、御城印を集めている方も多いためです。

ご好評いただいている通常の「大手門復元記念版」の箔押し文字バージョンも好評発売中です。煌めく箔押しがかっこよさを引き立たせる御城印となっております。水戸城跡を見学された際など、登城の記念として、ぜひお求めください！

通常販売3種(通常版、大手門復元記念版、二の丸角櫓復元記念版)：1枚 300円(税込)

箔押し文字バージョン(大手門復元記念版)：1枚 500円(税込)

- 【販売場所】** (一社)水戸観光コンベンション協会  
Tel. 029-224-0441 水戸市三の丸1-5-38 県三の丸庁舎1階  
**営業時間** 8:30~17:15 (土日祝休)
- 水戸観光案内所  
Tel. 029-221-6456 水戸市宮町1-1-1 JR水戸駅改札口脇  
**営業時間** 月~木曜は9:00~18:00 金~日曜・祝日は9:00~19:00

- 北澤売店(要弘道館入館料)  
Tel. 029-231-2842  
水戸市三の丸1-6-29 弘道館内  
**営業時間** 10:00~16:00 (不定休)  
※臨時休業・短縮営業等する場合がございますので、事前に電話にてご確認ください。



前橋商工会議所会報

## 糸都

令和6年5月号 第633号

発行所 前橋商工会議所  
発行人 会頭 金子昌彦  
企画・編集 広報・広聴委員会  
制作 産業政策部  
〒371-0017 前橋市日吉町1丁目8番地1  
Tel.027-234-5111(代)  
E-mail: kouhou@maebashi-cci.or.jp  
URL:http://www.maebashi-cci.or.jp/  
印刷所 朝日印刷工業株式会社

「糸都」について皆様の声をお寄せください。こちらから→

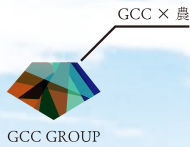


### 編集後記

社会・経済が大きな打撃を受け、私たちの生活にもさまざまな影響を与えた新型コロナが5類に移行されてから1年が経ちます。連日のように報道される日本の文化や食を楽しむ外国人旅行者で賑わう様子などを見ていると、コロナ禍で多くの制約を受けていた頃の記憶が薄れつつあるような気がします。ただ、非常時における医療体制の在り方や支援金の申請・支給などで露呈された数々の課題は、次に起こり得るパンデミックに向けて生かさなければなりません。教訓から対策を学び後世に引き継いでいくことが重要なのは震災と同じです。

5月となり新緑が美しいさわやかな季節になりましたが、地球温暖化の影響から過ごしやすいつながり年々短くなっています。ひと月も過ぎると蒸し暑い日が続くかもしれません。温暖化の原因となるCO<sub>2</sub>削減に向けて昨年度策定した当所の「環境アクションプラン」。地域で取り組む環境対策、そして温暖化阻止の備えとして、会員皆様のご協力を頂きながら実効性を高めてまいります。

(稲田)



50年以上にわたって  
自治体の情報システムに携わる  
ジーシーシーを核とした  
ジーシーシーグループは、  
進化するテクノロジーを使い、  
農に関わるあらゆる分野の効率化に向けて  
ITサービスの研究開発を行っています。  
**持続可能な農業** を目指し、  
地域社会の発展を広く支えています。



# 食を支える人たちに

「いただきます」  
踏み込んでみて、知ることがある。  
今日、わたしたちが口にした朝食には、  
たくさんの人たちが関わり、  
たくさんの人たちの想いが詰まっている。  
その想いのひとつになる。  
食を支える人たちのために、私たちのITを使って。



## わたしたちは願う

2022年に始めた農業。耕作も定植も手探りで、思うように収穫できない。収穫した作物の販売も手探りで、期待どおりに売れていかない。農業に関わる多くの人に助けられ、何とか成り立っている。今度は、わたしたちが助ける側になる。  
わたしたちは、ITの力で農業に携わる人たちの希望になり、地域社会が潤っていくことを願っています。

## わたしたちは動く

生産の中で収集したデータや、生産者の方たちの知恵が結集するコミュニティとして、各種イベントやセミナーに参加できるメタバース空間を2024年にオープン予定。群馬ならではの食品を集めたECサイトには、地元群馬の商品を順次拡充しています。  
わたしたちは、この群馬の地で農業の生産から販売までを支援していきます。

ジーシーシーアグリテックの  
ネットショッピングはこちら ▶



GROUP  
SYNERGY

(株)ジーシーシー  
前橋市上大島町96

(株)ジーシーシーデータソリューション  
前橋市天川大島町1180

(株)ジーシーシー自治体サービス  
前橋市三俣町2-11-10

(株)ジーシーシースタッフ  
高崎市旭町34-5 旭町ビル5階

(株)ジーシーシーアグリテック  
前橋市上大島町96

# 源泉かけ流し、あたたまりの天然温泉

豊かに湧き出る源泉。やわらかな湯けむり。心地よいくつろぎ空間。駅徒歩2分という便利な立地にありながら、地下1500メートルから湧出する天然温泉を、内湯まで100%かけ流しで、贅沢にお楽しみいただける施設は、県内でもほとんどありません。ミネラル豊富で濃厚な泉質が自慢で、近隣の方々はもちろん温泉通にも評判の天然温泉です。日々の疲れを癒しに、気軽にお越しください。

## 駅徒歩2分の地に名湯あり。

### ■案内図



### 5・6月のお得な情報

5月 1,300円パックの日  
5/17(金)・24(金)  
入館料 + 限定食事 平日1,300円

6月 お得な回数券セット販売  
10枚綴り券×3枚セット(30回分)

通常価格24,000円のところ  
21,000円で販売します。 期間 6/1(土)~20(木)

- 大浴場から露天風呂まで100%かけ流しの天然温泉
- 露天風呂、館内大浴場、サウナ、スチームサウナ完備
- 美容と健康に良いヒーリング岩盤浴が楽しめる
- JR前橋駅から徒歩2分の便利な立地
- 食事のみでも入館できるレストラン「けやき」
- 駐車場完備

まえばし駅前天然温泉 ゆ〜ゆ



年中無休

ご利用時間 朝10時~夜10時 入浴受付 夜9時30分終了

※記載価格は全て税込です。

### 5月のお得なカレンダー

#### SNS半額祭 5/22(水)

SNSをフォローしてくれた方限定、画面提示で半額料金  
入館料半額375円+入湯税50円 合計425円 現金のみ有効

#### ライス大盛無料の日

5/11(土) 19(日) 25(土)  
定食及びライスセットをご注文の方  
ライス大盛り無料

#### 生ビール祭

5/12(日) 18(土) 26(日)  
入館料+生ビール+枝豆をセットで1,300円  
通常価格より350円お得です

#### こども食堂の日

5/11(土)  
保護者同伴の小学生以下のお子様に関り限定ランチ無料  
11:30~14:00

#### レディースデー

5/8(水) 14(火) 28(水)

#### メンズデー

5/7(火) 13(月) 23(木)

#### シルバーデー

5/16(木) 29(水)  
入館時くじ引きで粗品プレゼント

#### 風呂の日 5/27(月)

入館時くじ引きで当たりがでたら入浴券プレゼント!

#### 岩盤浴の日

5/9(木) 15(水) 21(火) 30(月)  
平日入浴料+岩盤浴50分=1,400円(税込)  
300円もお得!

#### ソフトクリームの日

5/2(木) 10(金) 20(月)  
バニラソフトクリーム100円割引!