

[No.639]

11

Nov.2024

前橋商工会議所会報

糸都

いと

特集

誰もが便利で快適に暮らせる
社会を目指して

—前橋市が進めるデジタル政策の現在地と展望—

前橋商工会議所令和6年度ステートメント

共感・共創・共鳴で新たなチャレンジ～停滞から成長へ～

Towa Big Advance

事業主様の本業支援をサポートする多機能なWEB最新サービス

スマホ対応
ios / Android共通
[無料ダウンロード]



Big Advanceとは?
QRコードをスマホで読み取り
動画をご覧ください!



基本料金 月額 3,300円(税込)

※お支払方法は「クレジットカード」
※新規登録は「当行WEBサイト」
又は右記QRコードより!



Towa Big Advanceのサービス

会員企業さま向け



ビジネスマッチング

大手企業や会員企業をつなぎ
ニーズに応じたマッチングがス
ムーズに行えます!



ホームページ作成機能

自社事業・商品情報をWEBで
発信するホームページが簡単に
作成できます!



ちゃんと請求書

インボイス制度に対応したクラ
ウド型請求書発行システムが利
用できます!
※別途、利用料金がかかります。



士業相談

登記や契約書作成、許認可取
得など経営課題を専門家に気
軽に相談できます!



情報・メディア機能

補助金・助成金情報やセミナー、
ニュース配信など各種メディア
の情報を集約、閲覧できます!



その他機能

☆安否確認システム
☆ビジネスチャット(社内)
☆人材情報サイト
☆オープンイノベーション

会員企業の従業員さま向け

『FUKURI』福利厚生サービス機能



▶従業員の方に喜んでいただけるように福利厚生や
特別ローンなどのサービスを提供します。

☆従業員さまは、
グルメ・旅行・レジャー・ショッピングなど数多くの
人気クーポンが利用できます!

☆会員企業さまは、
自社でクーポンを発行して集客支援ツールに!
従業員の方へ福利厚生の一環で利用を!!



ふれあいバンク

TOWA 東和銀行

お申し込みはこちら!
スマートフォンなどで
QRコードを読み取ってください。





単身LA生活で夢を掴む 心で唱えるのは「今日も灯をともし」

文: 奈良のりえ



朗らかな笑顔は、一瞬で周りを元気にし、あいさつを交わす声は柔らかに澄んでいる。

幼少時代は意外にも引つ込み思案。保育園の発表会では台詞の少ない役を選んだ。3〜4歳から世界で活動する歌手になりたかった。きっかけは母が聴いていたR & B。特に好きだったのはデスティニーズ・チャイルドだった。

11歳の時に、世界的に有名な音楽プロデューサーが手掛けたアジアオーディションに参加。ファイナルでは東京国際フォーラムで5000人の前で歌った。「人前で歌ったのは初めて。とにかく楽しかった」。これまでを振り返り「色々な試練があった」と苦笑い。何度も繰り返す同じようなアクシデントもあった。最近やっとたどり着いた心境は「頑張らなければいけないという考え方から、愉しもう」だった。

現在は単身渡米し群馬とLAの二拠点生活を送る。休日はLAでマリブの海を眺めて過ごすこともある。海風を感じると新しいアイデアが湧いてくる。帰国すると必ず行くのは温泉。好きな食

べ物はパスタだが海外に行つてからはおみそ汁とおにぎりが無性に恋しくなった。愛読書はフロムの『愛するということ』。哲学や量子力学にも興味があるという。大物にしている言葉は「今日も灯をともし」と、ウォルト・ディズニーの「If you can dream it, you can do it」(夢を描くことができるなら夢は叶えられる)。

Z世代が元気でいられるように音楽を通じてメッセージを届けたい。世界を周リ様々なアーティストとコラボもしたい。まっすぐな瞳には一点の曇りもない。

Profile

Z世代シンガーソングライター RIRI



2016年最年少で「Summer Sonic」出演、2019年ディズニー映画「ライオンキング」の実写版テーマ曲を担当、2020年「キャッツ」実写版でテイラー・スウィフト演じる「ボンバルリーナ」役の吹替、資生堂「ANESSA」のCMソングを担当するなど国内で数々の活動経験を経て、2020年より世界チャレンジのためインディペンデント活動をスタート。同年Forbes under 30に日本人アーティストとして唯一選出され、2021年からはLAで単身ゼロからのチーム構築やUSの作家との楽曲制作をスタート。2025年よりUSの本格チャレンジに加え、日本含め世界中のZ世代と繋がるプロジェクトも始まる。



二次元コードから「RIRI」夢応援JAPAN公式ラインをフォローで、世界チャレンジの様子がいっぱい目撃できます!!



11/29(金)RIRIの新曲リリース!翌日11/30(土)には、東京タワーでリリースイベントを開催!詳細はこちらをチェック!

特集

誰もが便利で快適に暮らせる
社会を目指して

—前橋市が進めるデジタル政策の現在地と展望—



表紙写真

「ミツバチがいなくなれば、人類は4年以内に滅びる」という言葉がある。ミツバチが地球の生態系にとって重要な存在であることが窺える。農作物の生産や食料品や日用品、さらには医薬品にまで、私たちの生活に深く関わっている。前橋では、ミツバチを飼育し自然の恵みを活用する「まえばしハニープロジェクト」が進められている。ミツバチの飼育やハチミツの活用を通じて、様々なビジネスの展開が期待される。

(実施場所:前橋総合運動公園)

03

01

MAEBASHI 旬人

Z世代シンガーソングライター

りり
RIRI

10

会議所活用 DO!

前橋市の設備投資支援補助金を活用して

時代のニーズにマッチしたサービスの提供を

12

知りたい!まえばし NOW!

ちょっと地球にいいこと、
まえばしハニープロジェクト

ハチミツを通じた自然との共生・ビジネス展開への可能性

14

専門家の引き出し

[連載企画]

こじまあきらの やぶこぎ ものづくり 奮闘記

第22話 あきらの ものづくり 事始め

18

INFORMATION

22

前橋市からのお知らせ

24

CCI NEWS

26

Pick Up! 前橋グルメ

こっそり教える 社長のおすすめ

27

会員ひろば/新会員のご紹介

28

キタカンだより/編集後記



印刷過程で有害な廃液が出ない水なし印刷方式で印刷しています。

前橋商工会議所会報

繻から糸を紡いでつくれる生糸。たくさんの人たちが関わり、知恵と技術で撚られて、人にやさしく、美しく、そして強い絹となる。明治・大正・昭和と世界に良質な生糸—ブランド名“マイバシ”—の生産で栄華を誇った生糸の市「前橋」前橋商工会議所は、会員のニーズや意見をくみとり、少しずつ太い絆に変え、紡いでいくことで地域経済の発展と暮らしやすい県都・前橋づくりに努めていきます。

題字 前橋商工会議所 会頭 金子 昌彦

糸都

前橋商工会議所WEB

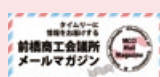
前橋商工会議所 検索

<https://maebashi-cci.or.jp/>

セミナー・イベント・催事情報
などお届けしています



登録は、こちらから



<https://forms.gle/pWmMwfipY4UmHksZ7>

商工会議所からビジネスに
役立つ情報等を配信



Facebook公式ページ



<https://www.facebook.com/maebashicci/>

Facebookもご覧ください





Digital
Green
City

誰もが便利で快適に暮らせる 社会を目指して

—前橋市が進めるデジタル政策の現在地と展望—



「わかりやすく便利なデジタル化」をマニフェストのひとつに掲げ、小川晶市長が就任して約8ヶ月が経過した。これまで、官民連携により先進的な取組を展開してきた前橋市のデジタル政策はどう進んでいくのか。新たな方針の下での「デジタルグリーンシティ」の実現に向けた様々な施策や、今後の取組について紹介する。

(制作協力) 前橋市・めぶくグラウンド株式会社

小川市長が描くデジタル政策

今年3月の所信表明において、小川市長は「市民サービスの向上と効率化に向けたデジタル化を継続するとともに、わかりやすい情報提供やオンラインでの手続きがスムーズに行えるよう、デジタルデバインド（格差）対策やマイナンバーカードを持たない市民に配慮しながら住民サービスの向上を図る」と思いを語った。

また、これまで取り組んできたデジタル政策や官民連携による前橋の活性化の取組を評価し、「進めるべきは進め、改めるべきはしっかりと改めることで、市民、そして前橋市にとって追い風となるような取組を進める」とした。

デジタルグリーンシティの方向性

これまで、前橋市は「デジタル技術により市民生活の利便性が高まり、これによって生まれる時間的なゆとりを、自然を楽しんだり、健康

貸館予約システム

市では、昨年度から、いつでも・どこでも、市有施設を予約し、施設利用料をキャッシュレス決済することができる「貸館予約システム」を開始した。

これにより、利用者はスマートフォンがあれば施設の空き状況の確認や利用の申請、予約状況の確認ができ、使用料が発生する場合には、キャッシュレス決済を利用することで支払い手続も完結できるようになった。

現在は、中央公民館や各地区公民館、ローズタウンサッカール場など計22施設が対象となっており、今後も利用者のニーズや施設環境等を確認しながら、順次、他の市有施設も対象とする方向だ。



貸館予約システム

衛星画像とAIによる漏水リスク評価

水道局では、漏水調査業務の効率化を目的に「天地人コンパス宇宙水道局」を昨年10月に導入した。

衛星画像や各種環境ビッグデータと水道局が保有する管路情報・漏水履歴情報をAI解析し、漏水リスクを評価するもので、評価結果をもとに高リスク箇所を優先的に漏水調査することで、全長2,600kmを超える管路網の漏水の早期発見や、管路の劣化状態を踏まえた更新計画を策定するなどの効率化が可能となる。

救急業務へのマイナンバーカード活用も実証中

消防局では、マイナ保険証を利用して、救急業務の迅速化や円滑化を図ることを目的とした実証事業を、令和4年度に次いで実施している。

この取組は、救急隊が、救急車を必要とする人のマイナ保険証から、通院履歴や服薬情報などを専用のタブレット端末で閲覧し、適切な医療機関へ搬送できるように役立てるもの。市民の生命を守る活動にもデジタルの力が活用されている。



歴史ある前橋の水道管の維持管理にも最先端の技術を活用し、市民の暮らしを守っている。



【実施期間】令和6年6月11日から令和7年3月31日まで

分野でDXをもたらし、市民がより便利に、さらに安全に暮らすことができる社会を目指す。

づくりや文化に触れるといった「心豊かな暮らし」に活用できる『共助型未来都市』としてデジタルグリーンシティを位置づけ、その実現により市民参加や共助・共創が促進され、一人ひとりが幸せな状態、いわゆる「Well-Being（地域幸福度）」の向上につながることを目指してきた。

この理念は、令和4年度にデジタル田園都市国家構想交付金によるデータ連携基盤や民間デジタルサービスの実装に当たって掲げられたが、本来的には、行政による様々な市民サービスや事務手続きも含め、官民における業務の目的や進め方などあらゆる面での見直しを通じた質の向上と効率化の徹底によって実現されるものと言える。

デジタルありきでなく、根本的な課題を見極め、あらゆる視点から最適な方策を講じることが重要であり、その具体的な手段の1つとしてデジタル技術の活用が有効であることは間違いない。デジタルグリーンシティを更に推進するため、前橋市では様々なデジタル政策に取り組んでいる。

DXで市民の利便性や暮らしの安全を向上 市では、様々な

粗大ごみ収集予約受付も オンライン化

市が行っている粗大ごみの戸別収集は、これまで主に電話で予約を受け付けていたが、今年度デジタル田園都市国家構想交付金を活用してシステム化を図る。

パソコンやスマートフォンから24時間予約ができるようになり、利便性が向上するとともに、市も受付業務が省力化されるなど、業務の効率化につながる。

電話自動音声応答システムで 24時間365日の電話対応

国民健康保険課では、個人情報を含まない電話に対して、24時間365日の電話対応を実現するため、電話自動音声応答システムを6月に試験導入した。

導入後は夜間・休日の電話

対応のほか、保険証発送などの混雑時も同時に多くの電話接続が可能となるとともに、特定の問い合わせ内容に対して、SMSを自動送信することで、来庁不要で便利な電子申請の案内も行っている。

今後は本格導入及び他所属への導入拡大についても検討し、さらなる市民サービスの向上を図る予定だ。

「書かない窓口」も

マイナンバーカード等を使って申請者の情報をあらかじめ印字した申請書を出力し、窓口での利便性を向上する「書かない窓口」も今年度から市民課窓口の一部で導入する。国においても、自治体窓口DX「書かないワンストップ窓口」が進められており、その取組状況を見ながら市においても書かない窓口の拡大を検討する。

市のデジタル政策の けん引役が新たに着任

一連の取組を牽引するのが、デジタル政策担当部長の藤田孝紘氏だ。これまで市のデジタル政策を指揮してきた大野誠司副市長と入れ替わる形で、7月に総務省から着任した。藤田氏を中心に、小川市長が掲げる「市民にわかりやすい、便利なデジタル化」に向けて、市民にとってより便利で使いやすいサービスへと発展させるべく取組が進められている。



前橋市デジタル政策担当部長
藤田孝紘氏

「市民にとって使いやすい行政や民間のサービスが前橋市で次々とめぶくような仕組みを仕掛けていきたい。」と意気込みを語る。

めぶくPayをより登録しやすく、より多くの方へ

昨年12月からサービスを開始した、市内の加盟店舗で利用できる前橋版電子地域通貨「めぶくPay」。クレジットカードや銀行口座などからチャージして買い物に使えるほか、出産・子育て支援の給付金などの受給もでき、地域の経済活性化を図る。現在の加盟店舗数は1,300を超え、累計決済額も17億円を超えた。

事業者がめぶくPayを導入する場合、レジシステムの改修など特別な設備投資は必要なく、さらに現在は決済手数料を市が支援しているため、特に負担なく導入が可能となっている。また、前橋の地域通貨の運営に参画しているという地域貢献もPRできる。

利用者からは、「せっかくなので使うなら、他のキャッシュレス決済よりも地域に貢献できるめぶくPayを使いたい」という声や、「3%の定常ポイント還元はお得!」といった意見が寄せられている。ただ、一

方では登録方法がやや難しいことや、アプリ機能のさらなる充実を求める声も上がっていた。

このめぶくPayをより手軽に利用できるよう、10月からは、メールアドレスによる簡単な利用登録が可能となった。

本人確認が必要な給付金の受給などはめぶくIDの登録者に限られるが、簡便なユーザ登録で日常の買い物に活用してもらい、地域通貨利用者の裾野を広げるとともに、めぶくIDを使ったデジタルサービス利用者の拡大も視野に入れている。

さらに、10月20日からは前橋市商店街連合会（前商連）主催のキャンペーンが始まっている。期間中に対象店舗でめぶくPayを使って

めぶくPayが使える
めぶくアプリをダウンロード

前橋市商店街連合会主催

めぶくPay
前商連でお買い物キャンペーン

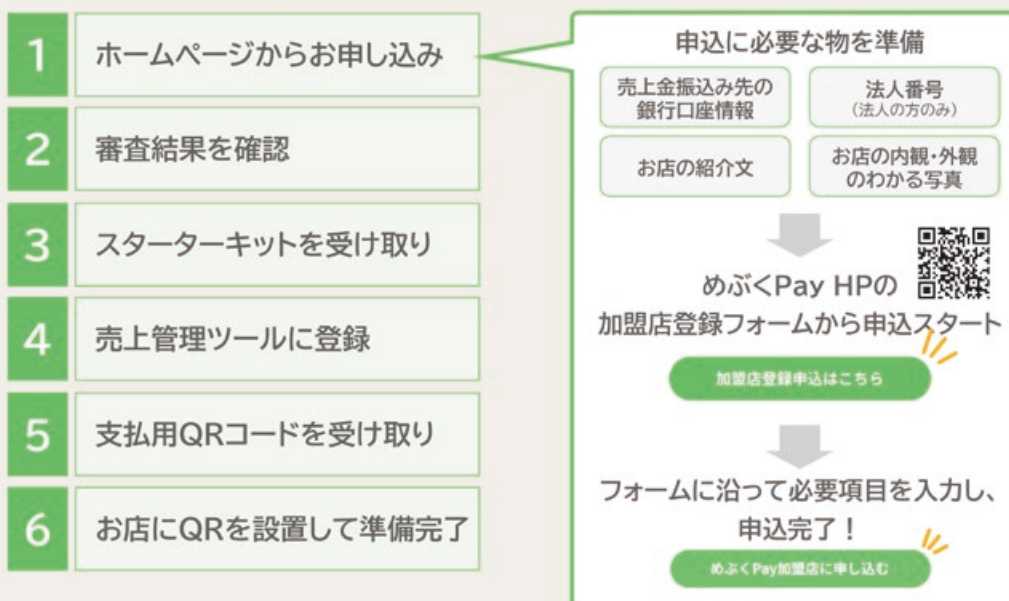
めぶくポイント 30%還元!

対象期間 2024.10.20 ▶ 12.31

キャンペーンの詳細はこちらをチェック!

支払うと、支払額の30%がめぶくポイントで還元される（最大3000ポイント）。期間は12月31日までだが、予算に達した場合、は期限前に終了する場合があります。

めぶくPay加盟店登録の流れ



PCからのお申込みが難しい場合には申込書を送付いたします。

持続可能なコミュニティづくり を支援(R6デジタル交付金事業)

また、今年度のデジタル田園都市国家構想交付金事業として、昨年度構築した地域交流活性化プラットフォーム「めぶくPay」の機能を「ティ」と、「めぶくPay」の機能を拡充し、地域で活動する団体の運営や資金管理、情報発信などに使える仕組みを作っている。これにより、デジタルの力を活用して地域コミュニティの運営を効率化し、将来的に持続可能なコミュニティづくりの一助となることを目指す。

誰ひとり残さないための

「まえばしデジタルサポーター制度」

DXの取組やデジタル交付金を活用したデジタル関連施策を進める一方で、デジタルが苦手な人に対して、身近な場所で相談や学習ができる環境をつくり、市民同士の「小さな助け合い」によってデジタルデバイドを解消することを目指して「まえばしデジタルサポーター」

「制度」を始めた。

現在70名以上のサポーター登録があり、スマートフォンの使い方やSNSの利用方法が分からない等、多様な相談に市民有志のボランティアであるサポーターが対応する仕組み。市内5つの公民館を拠点に、定時定点で相談に応じる「デジタルよろず相談所」と、3人以上の市民グループ等からの要請に応じて、地域ヘボンボランティアを派遣する「Mデジ」学び合い“出張サポーター”の2つの事業を展開し、相談件数は3000件を超える。こうした地域に根差した取組を進めることで、「誰一人取り残さない

い、人に優しいデジタル化」の実現を目指していく。

市民の声を聴き、 より心豊かな暮らしを

経済社会の発展により、人々の価値観が経済的な指標で測れる物質的な豊かさから、幸福感の実感に変わってきたと言われている。誰一人取り残さず、心身が健康で心豊かな幸福感(Well-being)を享受できるまちづくりの実現のために、小川市長は従来の大規模なタウンミーティングだけでなく、さまざまなイベントにあわせて小規模なタウンミーティングを開催することで市民との対話や交流を積極的に行い、市民の意向やニーズを把握しながら市政運営を行っている。

デジタル活用はあくまで手段であり、決して目的ではない。デジタル技術の活用によって、市民の暮らしが便利になることが大切。今市が特に力を入れているのは、デジタルが使える人を増やすこと。デジタルデバイスやパソコンを使いこな

て、様々なサービスを使えるようになることを目指している。デジタルサポーターの活動が充実すればするほど、地域における「助け合い」が生まれ、最終的には地域のあちらこちらで、デジタルに関する、あるいはデジタルを通じた助け合いが展開される。それによって、地域幸福度(Well-Being)が向上し、前橋市民の暮らしがより心豊かなものになる、と信じている。

めぶくグラウンド株式会社 が 生み出す新たな価値

現在、前橋市を含む官民9者が発起人となって設立されためぶくグラウンド株式会社が、セキュリティの高いデジタル個人認証「めぶくID」と「データ連携基盤」の管理運用を行っており、様々な事業者がこの仕組みを活用することが可能となっている。

今後、金融や物流、交通など様々な分野において安心安全なデジタルサービスが利用でき、データ連携によって多くの新たな価値がめぶくような事業展開が期待される。



中央公民館でのデジタルよろず相談所。高齢者を中心に相談者が訪れる。相談内容は様々だ。

めぶくグラウンド株式会社
のこれまでの活動や今後の
展望について代表取締役の
木暮正樹氏に伺った。



めぶくグラウンド株式会社
代表取締役 木暮 正樹氏

めぶくグラウンドの設立と ビジョン

めぶくグラウンドは、「IDやデー
タ連携基盤を提供し、安全なデー
タの利活用を促進する。様々な公益
サービス・準公共サービス・民間サー
ビスをめぶかせ、その利益は地域社
会に還元する。」というバリユーの
もと、様々なアプリケーションを提
供してきました。

アプリの実用化と利用環境の整備

アプリは話を聞いただけではよく
分かりませんが、自分で使ってみて初
めて分かるものです。当社のこれま
での約2年間は、めぶくIDやデー
タ連携基盤を利用したアプリを、ご
自身で使っていただける環境を準備
してきた期間でありました。

「めぶくPay」と 「めぶくコミュニティ」の特徴

「ご自身で使っていただけるようにな
ったアプリの中から2つ「めぶく
Pay」と「めぶくコミュニティ」
ですが、高度なセキュリティを持つ
めぶくIDを利用するとどんな特徴
が生まれるのでしょうか。「めぶく
Pay」はめぶくIDを利用するこ
とで、他の電子地域通貨アプリと
は異なり、自治体給付金のスムーズ
な給付が可能となります。例えば
出産応援給付金や子育て応援給付
金ですが、従来の口座振込による給
付が1〜2カ月かかるのに対し、め
ぶくPayによる給付ですと1〜2
週間とスピーディに給付できます。
2024年3月に、地域活性プラッ
トフォームアプリ「めぶくコミュニ
ティ」のサービスを開始しました。
「めぶくコミュニティ」はめぶくI
Dを利用することで、他のSNSア
プリとは異なり、匿名性を担保しつ
つ活発な意見交換が可能となりま
す。コミュニティ活動の参加者募集
などをサポートでき、将来的には完
全匿名性を担保した選挙投票にも
活用できます。

デジタルグリーンシティの まちづくり

デジタルの力を活用し、一人ひと

りが自ら参画して共に助け、支え
合い、育まれる「共助型未来都市」
のまちづくり「デジタルグリーンシ
ティ」。「めぶくPay」や「めぶく
コミュニティ」などのアプリを自分
自身で使っていただくことで、「デジ
タルグリーンシティ」を少しでも体
験していただくことができたのでは
ないでしょうか。より安心で利便性
の高い、個別最適化した市民サービ
ス実現に向けた世界観に少しでも
触れていただけたのではないでしょ
うか。

次なる展開

公益サービスである「めぶくPa
y」や「めぶくコミュニティ」をご
自身で使っていただくことで、めぶ
くIDやデータ連携基盤を体験し
ていただけたかと思えます。次は民
間サービスを、めぶかせていきたい
と思えます。めぶくIDは個人情報
を安全確実にデータ連携でき、交通・
防災・観光・物流・金融・教育など
様々な民間分野にも利用できます。
めぶくグラウンドは、前橋青年会
議所様のビジネスコンテスト「めぶ
くアワード」を後援しています。こ
のコンテストでは「めぶくIDを用
いた前橋を舞台にしたビジネスプラ
ン」と題して、めぶくIDを利用し
た様々な民間サービスのアイデアが
出てくることと思えます。

前橋商工会議所会員へ向けて

めぶくグラウンドは多く
の前橋商工会議所会員の皆
様から出資をいただきました。
さらに先の5月には、前
橋商工会議所会館3階にサ
テライトオフィスを開設し
ました。前橋商工会議所会
員の皆様で、めぶくIDや
データ連携基盤をご自分の
ビジネスに活かしたいとお
考えの方がいらつしやいま
したら是非お気軽にご相談
ください。めぶくIDやデー
タ連携基盤を詳しくご紹介
させていただきます。「デジ
タルグリーンシティ」の実
現に向けて、前橋商工会議
所会員の皆様のお力添えよ
ろしくお願い申し上げます。



新たに開設したサテライトオフィス
※相談の際は事前に(050-8885-6594)まで
ご連絡ください。



アクサ生命



みんなと
会社の未来を
健康に。

Know You Can
そう、あなたなら、できる。

AXA-A2-2209-1161/9WD

「健康経営」は、特に経営者や役員、役員候補者の健康が重要である。

83社が実施！
アクサ式やりがい効果
※アクサ式導入企業156社のデータより

健康経営アクサ式

やりがいが集まって、会社はつよくなる。

「離職率が下がりはじめている」「生産性がアップしてきた」。いま、経営者の皆様のそんな声が増えています。それはきっと、アクサの健康経営による「やりがい効果」。心と身体の健康をケアすることはもちろん、ある会社では「仕事と治療の両立」や「社内サークル活動」などに取り組み、夢や生きがい、働きがいといった「社会的健康」までをサポートしています。社員一人ひとりがやりがいをもって働ける環境をつくり、会社全体も元気に変えていくために、アクサ生命がお手伝いします。

アクサ生命は、商工会議所と協力し、会員事業所の各種ニーズ（弔慰金・見舞金制度、退職金制度、リスク対策や事業承継など）を共済制度／福祉制度でサポートしています。

アクサ生命保険株式会社 前橋営業所
〒371-0017
前橋市日吉町1-8-1 前橋商工会議所4F
TEL 270-234-3317

これからは、
サステナブルな冷媒で

GreenR™

「OILMATIC」をはじめとする当社製品に使用する冷媒について、これまでの「代替フロン」から、自然冷媒など温室効果の小さい「グリーン冷媒」へ、置き換えを加速しています。

「グリーン冷媒」搭載機種を「GreenR™」と名づけ、ラインナップ化を開始しました。「GreenR™」搭載機種は専用ロゴで明示。工作機械の主軸冷却やクーラント液の温度制御など、熱変位の抑制に対応するアプリケーションを順次増やしていく予定です。



OILMATIC
AUTOMATIC LIQUID TEMP. REGULATOR
油温自動調整機

ブランドを支えるブランドでありたい

We stand behind the brand.



SDGsへの取り組み
当社のSDGsの取り組みについては、
こちらよりご覧いただくことができます。



SUSTAINABLE
DEVELOPMENT
GOALS



関東精機株式会社

【本社】〒371-0854 群馬県前橋市大渡町2-1-10
TEL.027-251-2121 FAX.027-251-0924
<https://www.kantoseiki.co.jp/>

事業資金・経営課題の解決に関することは

群馬県信用保証協会

お気軽にご相談ください

本部・営業部 TEL 027-231-8816

群馬県信用保証協会

検索



前橋市の設備投資支援補助金を活用して 時代のニーズにマッチしたサービスの提供を

前橋市上小出町で自動車整備工場「大山モータース」を営む大山良二代表。創業者の父親から事業を引き継いで6年、代表としての経歴はまだ浅いが、工場内の設備類は創業当時からのもので、約60年を数える大ベテラン。老朽化が進み利便性が著しく後退するとともに危険性も感じ始めていた。

そこで、前橋市の設備投資支援補助金を活用して設備の一部を刷新し、自社の弱点を克服して新規顧客開拓、売上増加につなげようとする事例をご紹介します。

Do.3

結果・今後

新しい機械で、新しい機会の増加を目指す



Do.2

取組内容

リフトの刷新を決断!



いよいよ、リフトの刷新を決断しましたが問題は金額的な負担。少しでも支出を抑えるべく、前橋商工会議所に利用できる補助金を相談しました。そこで紹介されたのが前橋市の設備投資支援補助金で、申請書の作成や必要な添付資料収集についてアドバイスいただき無事に採択されることができました。以後、発注、工事を経て、最新のリフトを導入することができました。

Do.1

きっかけ・課題

工場を支えた設備たちも老朽化が



大山モータースは現代表の父親が昭和40年に創業。地域や懇意のお客様のお陰で来年60周年を迎えます。現代表は、他社勤務を経た後の平成12年に当社に入社。父親と二人三脚で営んできましたが、平成30年に先代が急逝し、以降代表として一人で事業を行い、多くのお客様から信頼をいただいています。

しかし、時代の移り変わりとともに車両のサイズ、特に車幅が1800mmを超える3ナンバーのワンボックスやSUVが多くなり、創業以降使い続けているリフト（車両を持ち上げるもの）では、幅ギリギリでありお客様に不便をおかけする場面や老朽化により危険を感じる場面が多々見られるようになりました。

農産種苗・飼料作物種子・施設資材・農薬・肥料・養液栽培・球根タネ・花苗・家庭園芸資材・緑化

笑顔の明日につながる農業を



カネコ種苗株式会社

群馬県前橋市古市町一丁目50-12 TEL: 027 (251) 1617 (代) FAX: 027 (290) 1073
URL: <http://www.kanekoseeds.jp> 全国16支店・5営業所/海外事業所3ヶ所/農場・研究所3ヶ所



担当者の声

事業者の「やる気」に応える提案を

総務部 係長
金井 俊幸



大山 良二さん 金井係長

大山モータースさんは60年の長い歴史を持つ、地域で親しまれている自動車整備工場です。先代が残してくれた設備を大切に使用してきましたが、経年劣化や自動車のトレンドの変化は如何ともしがたく、ついに買い替えを決意し補助金の活用となりました。現在自動車整備業界は、事業者の高齢化、後継者不足、人材不足等、厳しい状況が続いています。そうした中で事業の将来を客観的に捉え、設備投資の必要性、そのための資金繰りを考えることは、経営者にとって頭の痛いところですが、絶対に必要なことでもあります。

ともするとつい看過しがちなお困りごとを、タイミング良く的確に提案していきたいと思えます。ぜひお気軽にご相談ください。

お問合せ 前橋商工会議所 総務部 Tel. 027-234-5111

事業所紹介

交通運輸部会 NO.92773

大山モータース



自動車修理、自動車販売

- 代表者 大山 良二
- 住所 前橋市上小出町 2-17-1
- 営業時間 9:00~16:00
- TEL 027-231-7788
- 定休日 日・祝日
- FAX 027-231-7785

9月末の導入ということと広報活動をまだ行っていないため、大きな受注増加はまだありません。しかし、新しいリフトが入ったおかげで3ナンバー車も安心して預けていただけていますし、リフトの操作が従前のものよりも格段に便利になってきているため、ストレスなく作業に集中でき、効率も良くなっています。

今後は、リフトが新しくなったことでお客様にとつていかにメリットがあるかを訴求した広報活動に注力したいと考えています。

また、リフト以外にも設備の老朽化が進んでいるので、資金面と擦り合わせて今後の設備投資計画を商工会議所の力添えをもらいながら考えたいと思っています。

大好評！
ぐんラボ！ GUNLABO FESTA
フェスタ

出店者 イベント会場

自薦・他薦問いません！

随時募集中！

ご連絡は下記メールまたはDMにてお問い合わせください。

ウチイベントできる？

次のイベントはいつ？どこ？

☺☺☺ 呼んでほしい！！

☺☺☺ 開催してほしい！！



代表メール



Instagram

知りたい!

まえばしNOW!

ちょっと地球にいいこと、 まえばしハニープロジェクト

ハチミツを通じた自然との共生・
ビジネス展開への可能性



まえばしハニー プロジェクトとは

まえばしハニープロジェクトは、自然豊かなやすらぎのある暮らしを目指し、環境保全や生物多様性の推進、ハチミツを活用したまちおこしを展開しているプロジェクトだ。2019年より前橋テルサで始まった(公財)前橋市まちづくり公社の事業で、公社職員とエフエム群馬のパーソナリティ内藤聡氏が実行メンバーとなり、市内の公共施設や企業、赤城高原養蜂場の協力を得て、ミツバチを飼育しながら自然の恵みを活用した様々な取組が行われている。前橋テルサ閉館後、2023年からは場所を前橋総合運動公園に移し、引き続き事業展開されている。

ミツバチが支える未来 自然と社会の架け橋



ミツバチは、自然界において植物の受粉を通じて生態系を維持し、人間社会では農作物の生産に貢献している。また、ハチミツや蜜蝋は食料品や日用品、医薬品に至るまで幅広く利用されている。私たちの暮らしに欠かせない存在だ。

しかし、近年の気候変動や農薬の過剰使用はミツバチの生息環境を脅かしており、食料供給や自然環境への影響が懸念

されている。「ミツバチがいなくなれば、人類は4年以内に滅びる」という言葉があるように、ミツバチの保護は生物多様性の維持と持続可能な未来を守るための重要な課題である。

ミツバチが繋ぐ、自然と人々



まえばしハニープロジェクトでは、環境保護にとどまらず、市民との交流も重視されている。

ミツバチの生育に必要な蜜源となる花々を増やすためのプランター植栽や小学生を対象とした養蜂体験を通じてミツバチや生物多様性を学ぶ「ハチ育」など、子どもから大人までが自然の大切さを体感できる機会が提供されている。



ミツバチを通じた ビジネス展開



こうして様々な取組を経て、作られるハチミツは春・夏・秋の年3回。時期や蜜源となる花の種類によって味わいが異なり、

COLUMN



前橋市内で採れた 100% ピュアはちみつ

「まえばし産はちみつ」発売中!

- 【価 格】 各 200g 入り 1,200 円 (税込み) ~
 【販売場所】 ●前橋総合運動公園 ●前橋市民体育館
 ●宮城体育館 ●大渡温水プール
 ●前橋市民文化会館
 ●前橋市まちづくり公社
 まちづくり推進課事務所

【お問合せ】 前橋総合運動公園
 Tel.027-268-1911



いずれも芳醇な香りを楽しめる。市内各地で販売されるほか、飲食店や商品とのコラボといった形で活用されている。最近では、地元企業と連携を行い、当プロジェクトのミツバチをイチゴハウスでの※ポリネーションに活用する取組も行われている。

まえばしハニープロジェクトは様々な場面での活用が今後も期待される。

※ポリネーションとは、「花粉交配(受粉)」のこと。この花粉受粉を手助けする動物をポリネーター(送粉者)と言う。ミツバチは代表的なポリネーターで、ポリネーションのおかげで、果実は実を結ぶ。

まえばしハニープロジェクト HP



エフエム群馬パーソナリティ
 内藤 聡 氏からのコメント



アルベルト・アインシュタインは「ミツバチが絶滅すると、その4年後に人類は滅びる」と言われています。ミツバチが地球の生態系にとって重要な存在であり、人類の命運を握っていることを示す言葉です。

僕がミツバチの大切さを知ったのは15年ほど前。モノの考え方。言葉の選び方。自然への関心。人への想い。ミツバチがその認識を変えてくれました。

昔の遊びを思い出していただけませんか?公園で鬼ごっこ、かくれんぼ、缶蹴り。かくれんぼをしながら木陰に潜む。そうすると自分の周りをミツバチがブンブンと飛び交っていた…当たり前だった光景が最近見られない。ミツバチが減少してしまっている。

僕らの生活に密接に関係しているミツバチ。ミツバチに出会って僕の人生は変わりました。ミツバチが繋いでくれた出会いが沢山です。その出会いで「まえばしハニープロジェクト」も生まれました。蜂蜜をお店で使いたい、給食で提供できないか?というお声も頂けるようになりました。街とプロジェクトが繋がりはじめました。

夏休みに小学生に向けた養蜂体験教室も回数を重ねてきました。子どもたちにも大切さの「受粉」が行われています。僕らの街に飛び交うミツバチの姿は、僕らが安心して暮らせる証です。僕らができる事はわずかですが、紡いで行くことの大切さを実感しています。

もっともっとこの繋がりが広がりますように。

前橋市立前橋高校との絵本コラボ

「ゆりちゃんとミツバチリリー」

“八子育”の一環として、自然界におけるミツバチの重要性や環境の大切さを子どもたちに伝えるため、前橋市立前橋高校の生徒と前橋市まちづくり公



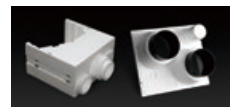
社が制作。主人公の女の子がミツバチになってミツバチと一緒に暮らすという不思議な体験を通して、自然環境を守ることの大切さを伝える物語となっている。

- 【価 格】 1,200 円 (税込み)
 【販売場所】 ●前橋総合運動公園
 ●前橋市民体育館 ●宮城体育館
 ●大渡温水プール ●前橋市民文化会館
 ●前橋市まちづくり公社まちづくり推進課事務所
 【お問合せ】 前橋総合運動公園 Tel.027-268-1911



私達の作る製品は
 生活の中でよく使われています。

機械・電気製品用部品
 農業資材・土木建材
 梱包材



旭 旭化成は「発泡スチロールの可能性」を追求しています。

■本社(営業部) 群馬県前橋市西大室町1257番地3 TEL.027-268-2321(代) FAX.027-268-0685
 ■赤堀工場 群馬県伊勢崎市野町722 TEL.0270-63-1151(代) FAX.0270-63-1154
 URL . http://www.asahikasei-kk.co.jp/

連載企画

こじまあきらものものづくり奮闘記

第22話 あきららのものづくり 事始め



こじま あきら
小島 昭

工学博士。学校法人群馬総合カレッジ専務理事。国際産業技術専門学校及び太田工科専門学校の名誉校長。群馬工業高等専門学校名誉教授。桐生市出身。群馬大学工学部合成化学科卒業。群馬工業高等専門学校に48年間勤務。教授、副校長。退職後、NPO小島昭研究所を設立。群馬県功労者表彰。専門は炭素材料、環境材料。研究だけの研究はしない。応用のある、展開のある研究をやる。グンマ大好き。元気な群馬をつくりたい。「人のやらないことをやる」。「目標は高く、生活は低くして、夢を実現する」。

やぶこぎとは？
シノ竹、笹、ハイマツなどの樹木が密集した道のない山の斜面を、かきわけながら進むこと。

過去の掲載記事はこちら



1. はじめての じっけん

筆者は、子どもがうようよいる時代に生まれ育った。学校で実験らしきことを行った記憶はない。ただ一つ強烈な実験があった。超危険な水素の爆発実験。中学一年の時に理科教師が一升ビンを二つに切り、そこに水素ガスをいれ、火のついた線香を差しこんだ。その途端、耳が張り裂けるほどの大爆発がドカーンとおこった。それ以外、実験らしきものはない。高校もなし。

2. ぞうきんがけ

高校を卒業し、夜の工業短大の色染科に入学。昼間は、群馬大学工学部大谷杉郎研究室でアルバイト。高校では実験ごっこもしたことがない者が、実験室の丁稚小僧となった。最初

の日、先生は小僧を実験室に連れて行った。そこには



図1 丁稚小僧の修行風景

黒い頑丈な実験台があった。「まず実験台のそうじだ」と。師匠は白衣の袖をまくり上げ、雑巾を水道水で入念に洗った。それを四つ折りにし、実験台の片隅から、ゆっくりと片端まで拭いた。雑巾を裏返しにし、きれいな面をだして、最初と同じ台の端から、ゆっくりと拭いた。左に右に、上に下に拭くことはだめ。台上のごみを広げるだけで、掃除にはならない。図1は丁稚小僧の実験室風景。

3. ガラス器具洗い

実験室に汚れたビーカー、フラスコなどのガラス器具が山のごとくあつ

た。師匠は、これを洗おうと。右手に

亀の子たわしを持ち、それに磨き粉（クレンザー）をたっぷりとつけた。左手には汚れたビーカーをもち全体を水で濡らし、ビーカーの外側をたわしでゴシゴシこすった。流水をビーカーにかけ、クレンザーと汚れを落とし、水が一度にさっと流れ落ちるか、否か。ガラスの表面に指紋や汚れが残るか。それらがあつたら×。再度、たわしとクレンザーの出番。この操作を繰り返し水切れを確認した。外側がOKになったら、次は内側。各種ブラシ、スポンジを総動員してゴシゴシ。水切れ状態が×の場合、汚れは何物か観察し分析。道具や薬品の出番。これらを総結集することで、ビー



図2 丁稚小僧の修行の様子

人事・労務の専門家 信頼できるビジネスパートナー

社会保険労務士法人

板垣労務管理事務所

とモ労務改善研究会



【〒371-0801 前橋市文京町2-9-19 TEL(027)260-8111 FAX(027)260-8122】

カーからは、水がサーッと流れ落ちた。ビーカー洗いを2日間集中したので、マスターできた。師匠から化学屋への入門が許可された。図2は、中井戸先生から指導をうける丁稚小僧。

4. くりかえし くりかえし

精密化学天秤で0.1mgから100gまでの重さの測り方を教えていただいた。次に、長い長いビュレット(50ml用、図3)を取り出した。これには、0.1mlずつ目盛りがある。前日にマスターしたスキルを駆使し、細長いブラシを使いビュレットの中と外を洗った。そこに純水を50ml加え正確に1mlずつ、受け器の秤量ビンに加えなさいと、師匠は指示した。水1mlをビュレットのコック操作で加える。簡単そうであるが、難しい作業だ。エラー&エラーを何十回と繰り返し、ようやくコックをマスター。これからは本番。水1mlを秤量ビンに加えては、重量をはかる。再び水を1ml加え、重量を測定。この操作を50回繰り返し返した。師匠は、グラフ用紙の横軸に加えた水の量、縦軸に加えた重量を書き、はかった重さをプロットするように指示。同じ操作を3回おこない、3種のグラフを書いた。



図3 ビュレット

凸凹だ。直線になっていない。×だ。次の日も、挑戦。今度は凸凹なし。先生は、繰り返し作業ができるスキルがマスターできたと認めてくださった。

5. 水を正確に くわえる

一定量の液体をはかり、別の容器に移す操作には、ホールピペット(図4)をつかう。師匠は25mlのホールピペットを手にとり、本当に25mlか調べようと。ピペットからはかりとった水を秤量ビンに加え、重量を測定する。この操作を5回実施。それらの値はバラバラ。ダメだと。何故か、自問自答した。ピペットの内側に付着している水だと気づいた。早い操作よりも、ゆっくりの方が水の重量は一定になる。また、ピペットの先端部に水の玉ができる。この水の玉の処理によってバラツキができた。この対策としてピペット中央部を手で握り、中の空気をあたためると、水の玉が落ちる。バラツキのなくなることに気づいた。合格し師匠から花丸をいただいた。

6. ガラス細工に格闘

化学の実験室に必要なスキルにガラス細工がある。最初はガラス管を切る。ガラス細工用のヤスリを斜

めにあてて、ゆっくりと手前に引き、ガラス管を左右に引っ張りながら折る。のこぎりのように、ギコギコはダメ。次は、ガラス管の接合。バーナーと足ふみふみごを使い加熱。ポイントは、ふいごの踏み方、貧乏揺るぎの踏み方がベスト。次にガラス管を曲げる。45°、60°、90°。さらに、T字管、Y字管、U字管も作った。時々熱いガラス管に触り、火傷。ガラス管の表面に指紋が残った。何度かアッチアッチをやるごとに上達。ガラス細工は実に面白い。楽しい。

1か月も火傷を繰り返し、ようやく合格。

7. まずは「安全」

18歳の時、化学のモノづくり事始めを体験。それから60数年間、実験室として生きてきた。ものづくりには基本基礎のスキルがある。機械屋はノギス、旋盤、溶接等。電気屋は半田付け、テスター、ドライバー、電気工事等。土木屋は測量、セメントこね等。それらでイロハを体験し専門的な技術を学ぶ。モノづくりのスキルとその心を鍛えた人たちが、産業をささえる日本の発展の礎になった。ものづくりの基本は、「安全」の確保である。



図4 ホールピペット

新登場

がんサポート共済

健やかで安心した未来のために

ぐんま共済協同組合

(前橋支店) ☎ 254-2755

I型

1口
1,500円

がん診断共済金で治療の選択肢を広げ、高額出費への不安を解消。

がん診断共済金

50万円

(4口加入の場合 200万円)

II型

1口
2,000円

治療月保障やホルモン剤治療共済金で治療の長期化に対する不安に備える。

がん治療(手術・放射線治療・抗がん剤治療)

月額14万円を最大60回保障

(4口加入の場合 月額56万円)

おかげさまで創業50周年 高崎本店新本館「ミュージックフォレスタ」が完成致しました!!

高崎本店新本館 「ミュージックフォレスタ」 新装オープン!!

- 3階 音楽・語学教室／レンタルスタジオ
- 2階 電子ピアノ／管弦楽器／楽譜等の販売
- 1階 ピアノ展示／試弾ルーム

期間中ご来店の上
楽器ご購入のお客様に
もれなく
粗品プレゼント♪

10/25(金)-11/17(日)

オープニングフェア開催!!

日本ピアノホールディング株式会社
音と技術の専門店



ピアノプラザ群馬
0120-40-3215



高崎本店／群馬県高崎市間屋町西1丁目3-10 TEL.027-363-1262
いせさき店／群馬県伊勢崎市宮子町3635-16 TEL.0270-40-6311

小林タイヤサービス

- お客様に真面目にまっすぐ向き合います。
- お客様に笑顔で対応します。
- お客様にプロのサービスを提供します。



LINE@問合せ

前橋市小坂子町79-4 TEL:027-269-6911 [前橋市 小林タイヤ 検索](#)



電気自動車の時代をリードするNISSANのEV

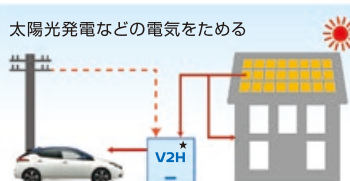
LEAF リーフは、この価格から
日産リーフ 車両本体価格 4,081,000円～

SAKURA サクラは、この価格から
日産サクラ 車両本体価格 2,493,700円～

EV(電気自動車)と家をつなぐシステム。
お家で電気をためる、使う。

太陽光発電でつくった電気を電気自動車にため、夜に電気自動車から家に給電。エネルギーの自給自足を可能にします。また電気代の安い夜間に電気自動車に充電し、昼間に使うことで電気代を節約し電気のピークシフトにも貢献します。

電気自動車・V2Hについて詳しくは、お近くの群馬日産のお店まで



太陽光発電を活用して電気をためられる。
太陽光の余剰電力をためてクルマに充電。



夜間電力を活用し電気料金を低減。
電力のピークカットで電気料金を節約。

GN群馬日産 〒371-0016 前橋市城東町1丁目6番地の8 tel.027-231-2123(代) 【営業時間】AM10:00～PM6:00 【定休日】毎週月曜日・火曜日

ホームページにお得な情報満載
[群馬日産](#) [検索](#)



★V2H:「Vehicle to Home」の略。電気自動車のバッテリーに蓄えた電気を家であつかう仕組みのこと、およびその総称。■掲載の価格は消費税込です。価格には、保険料・税金(消費税を除く)、登録等に伴う諸費用、オプション代、特別塗装色代は含まれておりません。別途申し受けます。またリサイクル料金が別途必要となります。掲載内容について詳しくはカーライフプランナーまでお問い合わせください。

社内のセキュリティ対策は出来ていますか？

改正個人情報保護法により個人情報の漏えいが発生した際に報告の義務が生じます。
これにより企業は新たな対策が必要となります。

① 個人情報が漏えい、またはその恐れが発生した場合…

- ・ご本人への通知
- ・個人情報保護委員会への報告 ➡ **義務化！**

② 報告は「速報(概ね3～5日以内)」と「確報(30日以内)」の2段階が必要。

- ・報告書作成には専門知識が必要。通常の社員での作成は不可能。専門家へ依頼せざるを得ません。
- ・調査費用は、1台約100万円。感染端末が多いほど調査費用は膨大に！



③ もし、違反した場合…悪質な場合は、**社名公表へ!**

罰則	個人	法人
措置命令違反	1年以下の懲役または100万円以下の罰金	1億円以下の罰金
報告義務違反	50万円以下の罰金	50万円以下の罰金(変更なし)
個人情報データベース等の不正流用	1年以下の懲役または50万円以下の罰金(変更なし)	1億円以下の罰金

セキュリティ対策は、まず UTM をお勧めします！



万一、社内の端末がウイルスに感染しても外に出さない、悪意のあるサイトへの接続をブロックするなど、UTM はインターネットの**出入口対策**として有効です。

安心してお使いいただくための**ワンストップサポート**を提供します。

- 設置・設定
- ヘルプデスク
- リモート保守
- オンサイト保守
- 監視サービス
- 定期レポート



株式会社シャープドキュメント富士

〒371-0023 前橋市本町2-11-2 富士オートビル6F TEL:027-220-5022(代) 担当:安田



「エネルギーをクリーンに。」
電気をとおして、できること。

電気使用による CO₂排出量を
実質ゼロに。

「サンワでんき CO₂フリープラン」で
環境を想う暮らしの実現をお手伝いします



SUNWA GX VISION 2046
CO₂ゼロへの挑戦から、地域に新しい明日を。



株式会社 **ザンワ**

〒371-0846 群馬県前橋市元総社町 521-7

TEL: 027-252-6131 FAX: 027-252-1309



サンワ HP はこちら

「サンワでんき CO₂フリープラン」の電気のご契約先は小売電気事業者であるエー・グリーン・リテイリング株式会社となります。

新型定期預金

マイハーベスト

商工中金 前橋支店



〒371-0023 前橋市本町1-1-11
TEL.027-224-8151(代表)



スポットワーク/スキマバイト 活用セミナー

本セミナーでは、働き方の多様化で急増しているスポットワーク/スキマバイトという新しい雇用形態を学び、事業者での活用事例や具体的なマッチングサービスをご紹介します。法人・個人を問わず、お気軽にご参加ください。

- 日時** 11月22日(金) 14:00～15:30
- 場所** 前橋商工会議所 3階 リリィ
- 内容** 第1部 スポットワークの全体像および協会活動について
(一社)スポットワーク協会 事務局長 後藤 一重 氏
第2部 活用事例(飲食業・小売業)
第3部 サービス説明(タイミー・まにまに)

定員 50名(先着順)
受講料 無料

※詳細は当所HP並びに同封チラシをご覧ください。

お申込み・お問合せ

同封チラシもしくは右記二次元コードよりお申込みください。

前橋商工会議所 産業政策部
Tel. 027-234-5100 (直通)



お申込みはコチラ



ぐんま未来イノベーション会議 2024のご案内

本年も、産・学・官・金の連携を深め、地域社会や経済の活性化を目指す「産学官金共創 ぐんま未来イノベーション会議 2024」を開催いたします。

特に注目いただきたいのは、三村明夫氏(人口戦略会議 議長・日本商工会議所名誉会頭)による特別講演です。

また、当日は経済産業省並びに文部科学省 担当官僚による講演、分科会、ブース展示、相談会、ビジネス交流会も実施いたします。様々な分野の知見を深める貴重な機会ですので、皆様のご参加を心よりお待ちしております。

- 日時** 令和6年11月19日(火) 13:00～
(※ブース展示・相談会は11:00～)
- 会場** 前橋商工会議所会館(前橋市日吉町1-8-1)
- 定員** 300名(先着順)
- 参加費** 3,000円(学生は無料)
- お申込み** お申込みについては、右記当所ウェブサイトから、詳細をご確認のうえお申し込みください。



前橋商工会議所
HP



お申込み
フォーム



令和6年度 糸都ビジネスキャンパス開催予定

管理職向け

- 日時** 11月26日(火)13:30～16:30
- テーマ** 目標管理(仮)
- 定員** 20名
- 参加費** 会員無料(非会員1人2,000円)
- 会場** 前橋商工会議所 2階 ローズ
- 内容** 詳細はHPをご覧ください。

※定員に達しましたら、キャンセル待ちとさせていただきます。
※お申込みは、事務局へお問合せいただくか、HPをご覧ください。

お問合せ

前橋商工会議所 経営支援部
Tel. 027-234-5115(直通)
Mail : keieishienbu@maebashi-cci.or.jp



HPはコチラ



受講者募集 成功への道を描こう！ はじめての事業計画策定セミナー

あなたのビジネスを一步先へ！

「事業計画書なんて難しそう...」と思っている初心者の方でも安心！
本セミナーでは事業計画書の基礎知識から作成方法まで分かりやすくお伝えします。皆様のご参加をお待ちしております！

- 日時** 令和6年12月6日(金) 14:00～16:00
- 場所** 前橋商工会議所 3階 アイビー
- 内容** ①事業計画書とは？
②自分のビジネスを見つめ直そう
③事業のビジョンと目標設定
④これからの数値計画を考えよう

- 対象** 小規模事業者 **参加費** 無料
- 定員** 20名(先着順)
- 講師** 中小企業診断士 吉田 晃 氏
- 主催** 前橋商工会議所

お申込み・お問合せ 前橋商工会議所経営支援部
Tel. 027-234-5115または
前橋商工会議所HPから⇒



HPはコチラ



2024年画廊企画 PART10

居城達志展

— 線景 —

■ 上毛電鉄沿線に観る風景 ■

2024年11月2日[土]～10日[日]

10:30-19:00(5日火曜休廊・最終日17:00迄)

画廊翠巖 371-0801 前橋市文京町1-47-1
TEL 027-223-6312(代)
URL: <http://www.suiran.com/>

◀「線景-盛夏」P15 キャンパスにDP,アクリル 「線景-晩秋」P15 キャンパスにDP,アクリル▶





福利厚生 の 充実 や 健康経営 の 推進 に お役立て ください！ ～福祉制度キャンペーンを実施中！～

前橋商工会議所は会員企業のさらなる発展のために、アクサ生命保険㈱と共に、会員企業の福利厚生 の 充実 や 健康経営 の 推進 につながる 共済制度 や 各種 保障 プラン 等の 「商工会議所福祉制度」を 会員 サービス として ご紹介 し、推進 を 図っ て います。

現在、本制度を 皆様 の 福祉 向上 に お役立て いただく こと を 目的 として 「福祉制度キャンペーン」を 実施 中 です。当所 職員 並び に アクサ 生命 保険 ㈱ の 推進 員 が お伺い した 際 に は、ご説明 の お時間 を いただき ます よう よろしく お願い 申し 上げ ます。

キャンペーン実施期間 9月1日(日)～11月30日(土)

お問合せ 前橋商工会議所 総務部
Tel. 027-234-5111
アクサ生命保険株式会社 前橋営業所
Tel. 027-234-3317
(引受保険会社)



【詳細はコチラ】



東京商工会議所 と の 連携 に よる オンライン研修講座 の ご案内 【当所会員特典有】

前橋商工会議所では、東京商工会議所主催のオンライン研修講座と連携しております。同研修講座はどなたでも受講できますが、会員価格で受講できるのは東京商工会議所会員に限定されています。当所では東京商工会議所と連携しておりますので、前橋商工会議所会員の皆様も会員価格にて受講いただくことができます。豊富な研修講座の中からお選びいただくことができ、WEB環境があればどこからでもご利用いただけますので、是非ご活用ください。詳細は下記HPにてご確認ください。

お問合せ 前橋商工会議所
経営支援部
Tel. 027-234-5115



HPはこちら



令和6年度11月に申請できる主な前橋市の補助金情報

令和6年10月20日現在

11月に申請できる主な前橋市の補助金情報を紹介します。対象要件、補助金額、対象事業など最新情報を各HPで確認のうえ、ご検討ください。

補助金名	主な内容	申請時期	HP
経営計画実行補助金	売上向上・販路開拓を目指した経営の見直しを前橋商工会議所がサポート。その経営計画実行費用の一部を補助	予算上限額 到達まで	
新製品・新技術開発費補助金	【製品・技術開発枠】 新製品・新技術・新設備にかかる試作開発経費の一部を補助	予算上限額 到達まで	
	【新商品・特産品チャレンジ枠】 地域資源を活用した新たな商品開発にかかる経費の一部を補助。地域資源とは本市の農産物、歴史資源、文化、スポーツ等を指します。		
事業用ゼロカーボン推進補助事業	ゼロカーボンシティの実現に向けて、市内事業者の脱炭素化の取組を促進するため、対象設備の導入に要する経費を補助	令和7年 2/28 まで	
買い物利便性向上支援事業補助金	市街化区域外のエリアにおいて、地域の生活を継続的に支えている事業者を対象に、店舗の改修工事費や備品購入費の一部を補助	予算上限額 到達まで	
市街化区域店舗支援事業補助金	市街化区域内のエリアにおいて、地域の生活を継続的に支えている事業者を対象に、店舗の改修工事費や備品購入費の一部を補助		
まちなか既存店支援補助金	まちなかで店舗やオフィスを営業している事業者を対象に、販路拡大や事業継続、事業承継にかかる経費の一部を補助		

今回ご紹介した補助制度以外にも活用できる制度はあります。商工会議所までお問い合わせください。 **お問合せ** 経営支援部 Tel. 027-234-5115

RYOUMOU change! LED change! アイソ

まちなかに。節電のまえばしを

デンキにホンキ 有限会社 リョウモウ

前橋市上泉町 1034 代表取締役 深井 浩
Tel:027-260-3210 Fax:027-260-3211 E-mail:info@ryoumou.com



会員限定 経営に役立つ 「WEBセミナー」のご案内

前橋商工会議所では、会員事業所の皆様の経営を、インターネットを通じてサポートする、**会員限定**のWEBセミナーを無料で提供しております。

視聴は前橋商工会議所のホームページからお入りいただけます。ご利用にはIDとパスワードが必要となりますので、登録フォームより申請ください。

(※本サービスのコンテンツ及び配信システムは株式会社プレーン(東京都港区)の提供になります)

ご利用にはIDと
パスワードが必要です。
ご登録はこちら



期間限定



商工会議所会報「糸都」で 自社の事業やサービスを PRしてみませんか！

会員
限定

新商品や新製品のPRをしたい、講演会やセミナー・各種イベント、セール情報などを周知したいとお考えの事業者様、会報「糸都」(毎月1日発行)でPRをしてみませんか?同封サービスを利用すれば、DMよりも安価で効果的な情報発信が期待できます。年間約90件の利用実績があり、販路拡大等の反響をいただいております。ぜひご利用をご検討ください。

要件 サイズは原則A4サイズです。
A4以外のサイズをご希望の場合はご相談ください。
封入には、チラシを6,000枚をご用意ください。

料金 A4サイズ 1回 110,000円(税込)
(6回以上→1回 88,000円(税込) 2割引)
(12回→1回 66,000円(税込) 4割引)

お申込み 同封希望月の前々月末までに申込フォームよりお申し込みください。

お問合せ 前橋商工会議所 産業政策部
Tel. 027-234-5108



申込フォームは
こちら



前橋商工会議所女性会活動報告



9月全体会議 小川市長講演会開催

9月2日(月)、前橋商工会議所に小川晶 前橋市長をお招きして、「前橋市の政策と今後の展望について」と題しておよ

そ1時間にわたり講演いただき、多数の女性会会員が熱心に聞き入りました。

前橋市の抱える地域課題について、それらを解決するために小川市長が力を入れて取り組まれている政策について、前橋ならではの特性を活かした地域の魅力づくりについてなどのお話をいただきました。



JETRO群馬貿易アドバイザーによる 海外展開相談会のご案内

JETRO群馬と連携し、海外展開について気軽に相談いただけるように、当会館内において海外展開相談会を毎月1回(原則第3水曜日)開催しています。

JETRO群馬の経験豊富なアドバイザーに輸出や海外進出・販路開拓に至るまで相談いただけます。ぜひ、ご活用ください。

開催日

月日	月日
11月20日(水)	2月19日(水)
12月18日(水)	3月19日(水)
1月15日(水)	

時間 13:00~17:00(1社あたり1時間)

場所 前橋商工会議所 3階 などしこ

費用 無料

お申込み・お問合せ

前日正午までにお申し込みください。

前橋商工会議所 産業政策部 Tel. 027-234-5100

FM GUNMA アナウンスセミナー

トーク&ナレーション講座

水曜 10:30 ~ 12:00

PTAや会議等、人前で話す機会が多い方や、読み聞かせを行っている方、コミュニケーション力を高めたい方など、平日の午前中に受講したい方にオススメの講座です。

アナウンス講座

木曜 19:30 ~ 21:00

発声・発音・滑舌やアクセント、イントネーション等、話し方、読み方を基礎から学びます。人前で話す機会が多い方、ビジネスマナーを身につけたい方、プレゼンや司会をする方、面接試験にそなえたい、プロ司会者やアナウンサーを目指す方などにオススメです。



講師：清水由美



講師：高橋のり子



講師：新木睦子

講座の内容・お申し込みはWEBサイトをチェック!
<https://www.fmgunma.com>



お問い合わせ
アナウンスセミナー事務局
027-230-1915

fm gunma 86.3



事業用太陽光発電設備の 共同購入希望者募集

この事業は、群馬県と協定を締結した支援事業者が、太陽光発電設備の購入希望者を募り、施工業者に一括発注するしくみです。スケールメリットを生かすことで、事業用の太陽光発電設備を低価格で購入することを可能にしました。

- 対象者** 県内に工場・事業場等を有する事業者
(10kW以上の太陽光発電設備を希望する場合のみ)
- 募集期間** 令和6年10月1日(火)から令和7年2月27日(木)まで
(施工の枠が埋まり次第締め切らせていただく場合がございます。)
- 対象設備** 太陽光発電設備(10kW以上)
(オプションとして蓄電池、V2B等を購入することが可能。)
- 参考価格** 市場価格比(令和5年度事業実績)約17%OFF
(入札により決定します。)
- 申込方法** 専用ウェブサイトからオンラインで参加登録をしてください。
以下の二次元コードからも可能です。
<https://group-buy.jp/solar/business-gunma/home>
- お問合せ** 群馬県 みんなの会社に太陽光事務局
Tel. 0120-203-500
(平日10:00~18:00)



公式HP



～病気でも働きたい… そんな働く人を応援したい～ 治療と仕事の両立支援のご案内



群馬産業保健総合支援センターでは、病気を抱える労働者が活躍できる環境を整備するため、治療と仕事の両立支援に関する取組を推進しています。

- 病気の治療をしながら働きたい。
- 会社にどう相談したらよいらうか。
- 利用できる支援制度にはどんなものがあるだろうか。
- 病気になった社員にどんな対応をすればよいのだろうか。
- 医療機関に意見を聞くにはどうすればよいらうか。

群馬産業保健総合支援センターは、厚生労働省からの委託を受け「治療と仕事の両立支援」を無料で行っています。

- お問合せ** 独立行政法人労働者健康安全機構
群馬産業保健総合支援センター
Tel. 027-233-0026
群馬産業保健総合支援センターホームページ(治療と仕事の両立支援)
<https://www.gunmas.johas.go.jp/ryouritsushien/>



公式HP



(一社)前橋法人会 令和6年度 下期特別研修会

前橋法人会では、令和6年度の下期特別研修会を開催致します。企業経営に役立つ税務や健康経営の基本等に関する知識が学べます。

法人役員並びに企業の実務担当者に受講いただきたくご案内申し上げます。

- 研修会場** 前橋問屋センター会館 2階 会議室
- 時間** 各日とも13:30から15:30まで
- 受講料** 無料
- 申込方法** 前橋法人会事務局にTel. 027-234-2248 または Fax. 027-232-1380にてお申し込みください。
※ 法人会々員の方は「会員証令和6・7年度用)」をご持参ください。

日程	研修テーマ	講師
11月5日(火)	◎年末調整時における「定額減税」事務について 源泉所得税の年末調整時における定額減税事務の留意点・年調関係書類のチェック事務の削減・従業員の方の確定申告等について説明します。	前橋税務署 法人課税第一部門 国税調査官 栗本 実 氏
11月19日(火)	◎健康経営の基本と進め方 ～職場でのメンタルヘルス対策～ 経営者と従業員の健康維持は企業にとり重要な課題です。「体の健康」と「心の健康=メンタルヘルス」のための企業における日常の管理や予防策等について専門のドクターが解説します。	千葉大学医学部附属病院 次世代医療構想センター長 特任教授 吉村健佑 氏
11月26日(火)	◎国際課税における税務の動向について 最近の国際課税で大きく変化した点について解説します。 ◎インボイス制度について 最新情報及び問合せの多い質問などについて解説します。 ◎確定申告はマイナポータル連携で自動入力 確定申告のマイポータル連携の事前設定・スマホ申告の利便性などについて説明します。	前橋税務署 審理専門官(法人担当) 柳原 守 氏 個人課税第一部門 記帳指導推進官 齋藤達也 氏



いつでも スマホ・パソコンで マイナポータルから ねんきんネットをご利用ください

手軽に年金情報を確認できるサービスです！

- ◎将来の年金見込額の計算
- ◎年金記録の確認
- ◎電子版「ねんきん定期便」の閲覧
- ◎各種通知書の確認

「公的年金等の源泉徴収票」

「社会保険料(国民年金保険料)控除証明書」を電子データで受け取ることができ、e-Taxによる確定申告に利用できます！

利用方法等の詳細は、日本年金機構のホームページをご覧ください

- お問合せ** 日本年金機構
前橋年金事務所
Tel. 027-231-1719
音声案内「3」に続いて「2」を選択



公式HP

相続に不安を感じる皆様へ

TEL 027-261-1816

- 相続発生前のご相談・対策
- 相続税の試算、対策の提案
- 相続発生後の相続手続き支援
- 相続税の申告

 前橋相続支援センター
Maebashi Inheritance Support Center
<http://www.maebashi-souzoku.com/>

 税理士法人
田子会計事務所
Tago Accounting Office
<http://www.tagokaikei.jp>

前橋市からのお知らせ

ネーミングライツスポンサーの募集について

前橋市有施設に企業名や商品名等をつけるネーミングライツのスポンサーを令和6年10月28日(月)から令和6年11月29日(金)まで募集します。契約期間は令和7年4月1日(火)から3年間。スポンサーは審査を経て決定します。ネーミングライツ料は、施設の管理運営やサービスの向上に活用します。

詳細は前橋市ホームページをご覧ください。

- 申込書の配付 各施設を所管する所属窓口または、前橋市ホームページからダウンロードできます。



市ホームページ

● 令和6年度ネーミングライツ募集施設一覧

No	施設名	所在地	所管課	ネーミングライツ料
○市民交流施設など にぎわい商業課 Tel. 027-210-2273				
1	前橋プラザ元気21	本町二丁目12-1	にぎわい商業課	200万円
	前橋市民交流プラザ等駐車場	千代田町五丁目1-15		
2	千代田町二丁目立体駐車場	千代田町二丁目2-1		50万円
○スポーツ施設 スポーツ課 Tel. 027-898-5832				
3	清里方面運動場	青梨子町591	スポーツ課	20万円
4	富士見総合グラウンド	富士見町皆沢315-1		20万円
5	宮城総合運動場	鼻毛石町2270-1		20万円
6	宮城体育館	鼻毛石町1561		50万円
○都市公園 公園管理事務所 Tel. 027-225-2116				
7	前橋こども公園	西片貝町五丁目7、8	公園管理事務所	100万円
8	東ふれあい公園	箱田町554-2ほか		20万円
○総合福祉施設 指導監査課 Tel. 027-260-1134				
9	総合福祉会館	日吉町二丁目17-10	指導監査課	100万円
○児童館 こども施設課 Tel. 027-220-5706				
10	朝倉児童館	朝倉町170-3	こども施設課	60万円
	大友児童館	大友町一丁目8		
	下小出児童館	下小出町二丁目15		
○駐車場 道路管理課 Tel. 027-898-6822				
11	前橋大島駅北口駐車場	天川大島町1310-1	道路管理課	20万円
	前橋大島駅南口駐車場	天川大島町1317-4		

※ネーミングライツ料は1年当たりの最低応募金額(税抜)です。記載金額以上で申し込んでください。

お問合せ：財政課 財政係 Tel. 027-898-6542

「働く人のニューイヤーウォーキング」参加グループ募集スタート

アプリ上でチャレンジできるウォーキングイベントを開催。年末年始で崩れがちな生活をリセット。新年、新たな気持ちで職場の仲間と一緒に運動し、健康づくりをスタート。健康経営の導入やステップアップにもぜひご活用ください。

- 対象者 前橋市内の企業・事業所で勤務する人
- 申込み期間 令和6年11月1日から12月25日
- チャレンジ期間 令和7年1月1日から1月31日
- 内容 群馬県公式アプリ「GWALK+」をインストール。3～7人を1グループとし、アプリ内でグループ登録。1か月間の平均歩数150,000歩（1日平均約5,000歩）を達成すると抽選で景品が当たります。さらに、1か月間の平均歩数240,000歩（1日平均約8,000歩）を達成すると豪華景品が当たります。詳しくは本市ホームページをご確認ください。



市ホームページ



参加申込フォーム

お問合せ：健康増進課 地域保健係 Tel. 027-220-5708

差別解消及び合理的配慮の実施に向けて

障害者差別解消法推進及び合理的配慮の実施に関する研修会を開催します。(無料)障害とは何か？障害はどこにあるのか？参加者が主体となって、共生社会の実現に向けた障害教育、人権教育研修を行います。

- 日時 令和6年12月24日(火)
13時30分～15時30分(受付13時～)
- 場所 前橋市総合福祉会館3階 第1・2会議室
- 対象者 市内企業の経営者・人事労務担当者 先着30名(1社につき2名まで参加可)
- お申込み 前橋市ホームページ



HPはこちら
(11月1日(金)
公開予定です。)

お問合せ：産業政策課 雇用促進係 Tel. 027-898-6985

11月9日から15日まで、秋の火災予防運動を実施します

前橋市消防局では、11月9日から15日まで秋の火災予防運動を実施します。

火災が発生しやすい時季を迎えますので、もう一度、事業所の防火管理体制を確認し、火災予防に努めてください。また、万が一の火災に備えて、設置されている消防用設備等(消火器、誘導灯、自動火災報知設備等)の取扱いを確認してください。

【消防用設備等の点検報告】

設置されている消防用設備等は、火災の際に正常に作動するよう、消防法により、定期的な点検と報告が義務付けられています。

- 点検の種類と期間
 - ・機器点検……………6ヶ月に1回
 - ・総合点検……………1年に1回
- 消防署への報告(事業所の用途により周期が異なります)
 - ・特定防火対象物……………1年に1回
 - ・非特定防火対象物……………3年に1回
- その他
具体的な点検要領や報告については、お近くの消防署・分署にご相談ください。



HPはこちら

お問合せ：予防課 予防調査係 Tel. 027-220-4507

日商第139回通常会員総会開催 「成長型経済」実現へ 自己変革にチャレンジを



日本商工会議所は9月19日、全国500商工会議所の会頭・副会頭など、オンライン出席を含め、1,000名を超える多くの出席者のもと第139回通常会員総会をハイブリッド形式で開催した。

冒頭、小林会頭からの挨拶があり、その後、総理大臣や経済産業大臣より、ビデオメッセージにて祝辞が述べられ、続いて、各政党から祝辞が述べられた。

総会議事では、「2023年度事業報告（案）」と「同収支決算（案）」が異議なく承認された。

<小林会頭挨拶>

7月3日には、商工会議所を創設した渋沢栄一翁が肖像となった新1万円札が発行された。渋沢翁は、公益を尊重する「道徳」と利益をもたらす「経済」を両立させることの重要性を説いた「道徳経済合一」を追求し続けた。我々民間企業が絶え間ないイノベーションを起こし、社会の発展と国の繁栄につなげていく、「企業経営者の社会的責任」の大きさを改めて実感するものである。



あいさつする小林健会頭

成長型経済の実現

わが国経済は、企業の旺盛な設備投資により成長への転換点を迎えている。この機を逃さず、デフレマインドを払拭し、イノベーションを促進して持続的な成長型経済を実現することが重要である。潜在成長率の底上げが不可欠であり、官民を挙げて設備投資、労働力確保、生産性向上に取り組む必要がある。その際、経済の基盤であるエネルギーを、安価で安定的に確保することが不可欠でエネルギーの安定供給を確保する政策対応が求められている。我々民間は、政府の施策を活用しつつ、自己変革に積極的にチャレンジすることが必要である。

中小企業の稼ぐ力の強化

中小企業が元気になれば、地域やわが国の経済も元気になる。賃上げの動きが広がっているが、持続的な賃上げには、原資の安定的な確保が重要である。円安や物価上昇によるコスト増に対処し、生産性向上やイノベーションを通じて付加価値を高めることが求められている。また、中小企業においても海外需要の獲得が重要になっている。日商としても越境ECを含め、地域の中小企業の海外ビジネス活動を促進する。

地域の経済循環の強化

急速な人口減少に直面する地域経済の再活性化には、稼ぐ産業の育成と良質な雇用創出などの「地域の経済循環」を強く、太くするための取組みが極めて重要である。各地では、行政・商工会議所・民間企業等が緊密に連携し、地域特性を生かして高い付加価値を創出し、地域に経済波及効果を及ぼそうとする取組みが広がっている。

商工会議所の組織・財政基盤の強化

私は日商会頭として「現場主義」と「双方向主義」を掲げ、今年も各地を訪問し、皆様の活動や課題を直接お聞きしている。いただいた貴重なご意見を基に、総理大臣が出席する政府会議で積極的に政策提言を行う。商工会議所は中小企業の活力強化と地域経済の活性化に重要な役割を担っているが、そのためには「組織・財政基盤の強化」が必要である。デジタル化や経営支援体制の強化、会員増強に加え、財政基盤の確保にも努めていく。

K' BIX Group

● ケービックス株式会社

総合ビルメンテナンス
旅館ホテル業務処理サービス
労働者派遣事業

● 株式会社邦堂

飲食店経営
ケータリング事業

● メディックス株式会社

医療サニテーション
医療事務
医療ICT

● 株式会社温井製麺

飲食店経営
製麺・製造・販売

● メディア・モンスター株式会社

イベント企画・立案・運営
音響・照明・映像
各種印刷・販促デザイン・Web制作

● 株式会社くわの実

菓子店経営
菓子製造・販売



MIRAKUDO

日本料理くろ松	前橋市大手町 1-1-1	☎ 027-220-1131
くろ松ケータリング	前橋市問屋町 1-3-1	☎ 027-289-3369
洋食&カフェ KUROMATSU	前橋市問屋町 1-3-1	☎ 027-289-3740
くわの実【六供本店】	前橋市六供町 3-12-1	☎ 027-224-5518
【前橋問屋町店】	前橋市問屋町 1-3-1	☎ 027-253-6314
【ジョイソバク調店】	吉岡町大久保 364-1	☎ 0279-26-2820
温井製麺	前橋市大渡町 1-11-12	☎ 027-251-3046
うどん処めくい	前橋市田口町 36 番地	

SDGs



オレンジリボン運動

問屋町こども食堂 児童虐待防止全国ネットワーク支援企業
社会的養護自立支援事業の就労支援活動 しもねドスタンド(小児がん支援)



ピンクリボン運動

乳がん健診推進 N-NOSE
ピンクリボン温泉ネットワーク(J.POSH)加盟





..... こっそり教える

社長のおすすめ



(有)中央電機商会
高浦社長の
おすすめ!

具材の野菜は群馬県産を中心に、季節ごとに旬の食材を使用しています。



MENU
1 たらば蟹入り
スープチャーハン
2,180円

五目あんかけかた焼きそば
1,200円

チャーシューと蟹の旨味がしっかり感じられる
パラパラのチャーハンに、出汁の効いた餡が
絶妙に絡み合う。ゴマ油香るあんかけかた焼
きそばも美味。



MENU
2 酢豚
1,250円

まるやかな酢の香りが食欲を刺激する。
肉は衣がサクサク、中はやわらか。
野菜それぞれの食感と味わいが調和
し、絶妙なハーモニーを生み出す一品。

中国料理 南苑 なんえん

群馬県生涯学習セン
ターから南に車で2分。
今年12月で25周年を迎
える本格的な中華料理
店。40年以上の経験を
持つオーナーが手掛け
る料理は、出汁と素材の
旨味を引き立て、深みがありながらも
重たさを感じさせない。木の温もりが
溢れるバリアフリーの店内には、お座
敷やテーブル、カウンター席があり、お
子様からシニアの方まで、幅広い世代
がくつろぎながら食事を楽しめる。



店舗情報

- 前橋市天川原町2-43-1
- 027-221-0203
- 11:30~15:00/17:30~21:30(L.O.21:00)
- 木曜
- <http://www.nanen1223.com/>

こまぞう ぐるり

comazou grill

「みなさまのおかげで24周年」と店主
の駒さん。前橋商工会議所から徒歩1分
のイタリアンだ。豊富なワインと美味し
い料理を堪能できるだけでなく幅広い
知識を持つ店主との会話も楽しめる。店
内には店主のユーモア溢れる絵や書も
掲示されており、味覚だけでなく、視覚
でも堪能することができる。



(株)アリギス
須田社長の
おすすめ!

人間味あふれる駒さんに魅かれ
お店に寄られるお客さんも多く、時間
が経つことを忘れてしまいます!



MENU
1 スペイン産
24カ月熟成生ハム
「ハモンセラノ」
1,900円

注文後、その場でスライスし提供
してくれます。ほどよい塩分が口
当たりよく、口に入れた瞬間に溶け
てしまう至極の逸品。



MENU
2 アスパラガスのミラノ風
1,500円

アスパラガスのシャキシャキ感と甘みのあるソ
ースが絡みあった一品。赤ワインが進みます!

店舗情報

- 前橋市日吉町1-5-7
- 027-219-0300
- ランチ:11:30~14:30
(L.O. 14:00)
- ディナー:17:00~22:00
(L.O.21:00)
- 水曜
- <https://www.comazou.com/>



会員ひろば

—あなたの会社や商品を紹介しませんか?—

食品部会 No.92054

Tokimeki Cookies



国産素材の焼きドーナツのキッチンカー



群馬県産の小麦粉とたまご、国産のきび糖と低温殺菌牛乳を使い、国産の発酵バターをたっぷり練り込んで焼き上げた焼きドーナツをお作りしています。

キッチンカーではその場で焼き上げたドーナツに、

ホイップやソースでデコレーションしてご提供しております。焼きたてのプレーンドーナツや、お食事系のドーナツもございます。

グルテンフリーの米粉のドーナツも人気の一品です。群馬県産の米粉とたまご、太白胡麻油と国産豆乳ときび糖。小麦・乳製品不使用のほんのり甘いもちもちドーナツです。

日持ちするおみやげ用の焼きドーナツも、バリエーション豊かにご用意しております。



住所 出店場所による

定休日 不定休

営業時間 出店場所による

TEL 090-1669-9743

e-mail tokimekicookies@gmail.com

HP http://tokimekicookies.com

小売商業部会 No.93421

合同会社 Armonia アピアランスショップ LINOlea



ヘッドスカーフ・ウィッグで 見た目をトータルにサポート

アピアランスショップ LINOlea は、抗がん剤治療や疾患による脱毛など、見た目にケアが必要な方をサポートする専門店です。

代表自身も髪を失った経験があり、その体験をもとに心から寄り添ったサービスを提供しています。

ヘッドスカーフ、医療用ウィッグ、乳がん術後用下着、メイク用品まで、幅広い商品を取り揃え、見た目に関するトータルサポートを実現しました。

お客様がどんな時でも「自分らしく」いられるよう、全力でサポートしています。



住所 前橋市本町1-2-9

定休日 不定休 事前予約制

営業時間 10:00~17:00

TEL 090-9313-1409

e-mail info@scarf.co.jp

HP https://www.scarf.co.jp/

掲載
無料!!

～「会員ひろば」にて会社をPRしてみませんか～

「会員ひろば」では、会員の皆様を毎月ご紹介しております。貴社の商品や各種サービスについて自由にPRできますので、ぜひご活用ください。

お申し込みは
WEBから➡



新会員のご紹介

事業所名	所属部会
(株)和 design	建設部会
オークアカデミー	専門・文化部会
(同)ジューエル	交通運輸部会
for's hair	サービス部会
TABAR	飲食観光部会

事業所名	所属部会
(株)デザインプラス	専門・文化部会
(株)RAD	サービス部会
(株)ストーリーア・フェリーチェ	サービス部会
(株)事業承継サポートセンター	専門・文化部会
AND BROW	サービス部会

キタカんだより



北関東自動車道で前橋市から宇都宮市へは1時間30分、水戸市へは2時間30分で
ひとつ飛び！絶景やグルメ、体験など北関東ならではの魅力がたくさんあります！
急に思い立ったお出かけや旅行など気軽に楽しみませんか？
本コーナーでは、水戸と宇都宮の商工会議所から、それぞれの地域情報をお届けします。

宇都宮市

無料バスで宇都宮市北西部を旅しよう くるくるミヤ来る

宇都宮市北西部の人気観光スポットを結ぶ、無料の周遊バス「くるくるミヤ来る」が、12月22日までの土日祝日限定で運行します。

道の駅うつのみや ろまんちっく村を拠点に、大谷石について学べる大谷資料館と、見渡す限りの竹林が見事な若山農場を運行します。車でお越しの方も、お時間が合えばぜひご乗車ください。

周遊バスに乗って、いつもと違う景色を満喫しましょう！

◆くるくるミヤ来る～北西部バス旅～

無料バス運行期間 12月22日(日)までの土日祝限定

バス発着場所 ・道の駅うつのみや ろまんちっく村
・大谷資料館
・若竹の杜 若山農場

お問合せ ろまんちっく村 総合案内所
Tel. 028-615-7730

詳細はこちら▶



▲くるくるミヤ来る 運行バス

水戸市

『田村友一郎 ATM』展

土地固有の歴史的テーマから身近な大衆的テーマまで、多様なメディアと幅広い着想源から、現実と虚構を交差させつつ多層的な物語を構築する田村友一郎の個展を開催します。

本展では、水戸芸術館の英語表記「Art Tower Mito」の略称「ATM」から着想を得た新作《ATM》を発表します。

期間 11月2日(土)～2025年1月26日(日)まで

時間 10:00～18:00 (入場は17:30まで)

休館日 月曜日(祝日・振休の場合は翌日)、年末年始

会場 水戸芸術館現代美術ギャラリー

入場料 一般900円、団体(20名以上)700円

※高校生以下・70歳以上無料、その他各種割引あり

お問合せ 水戸芸術館 Tel. 029-227-8111

詳細はこちら▶



前橋商工会議所会報

糸都

令和6年11月号 第639号

発行所 前橋商工会議所

発行人 会頭 金子昌彦

企画・編集 広報・広聴委員会

制作 産業政策部

〒371-0017 前橋市日吉町1丁目8番地1

Tel.027-234-5111(代)

E-mail: kouhou@maebashi-cci.or.jp

URL:http://www.maebashi-cci.or.jp/

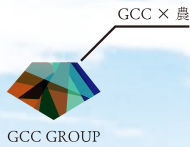
印刷所 朝日印刷工業株式会社

「糸都」について皆様の声をお寄せください。こちらから▶



編集後記

早いもので今年も残り2か月となりました。つい先日まで暑い暑いと嘆いていたような気がしますが、めっきり過ごしやすい気候となり、酷暑の中で溜まった疲労もすっかり回復したように感じます。そして食欲の秋を迎え、美味しく食事をいただける喜び。米余りから飼料米への作付けが奨励されるような状況で、まさかスーパーの店頭からお米がなくなるとは思ってもいりませんでした。新米も入荷し安心といたるところです。ただ、我が国の食料自給率がカロリーベースで38%という状況を踏まえると、今夏の米不足は大きな教訓となるでしょう。地球温暖化の影響からかサンマやサケといった秋の味覚も大幅に漁獲高を減らしています。食料自給率の向上とともに、不足するさまざまな食料を輸入できる経済力を維持していく必要があります。近年、食料の買い付けで他国に買い負ける状況が多々あるという話も聞きます。高い値段で外国から食材を買い付けるのは、訪日外国人に提供するためというようなことにならないよう、それぞれの立場でこの国の将来を支えていく必要があるでしょう。(稲田)



50年以上にわたって
自治体の情報システムに携わる
ジーシーシーを核とした
ジーシーシーグループは、
進化するテクノロジーを使い、
農に関わるあらゆる分野の効率化に向けて
ITサービスの研究開発を行っています。
持続可能な農業 を目指し、
地域社会の発展を広く支えています。



食を支える人たちに

「いただきます」
踏み込んでみて、知ることがある。
今日、わたしたちが口にした朝食には、
たくさんの人たちが関わり、
たくさんの人たちの想いが詰まっている。
その想いのひとつになる。
食を支える人たちのために、私たちのITを使って。



わたしたちは願う

2022年に始めた農業。耕作も定植も手探りで、思うように収穫できない。収穫した作物の販売も手探りで、期待どおりに売れていかない。農業に関わる多くの人に助けられ、何とか成り立っている。今度は、わたしたちが助ける側になる。
わたしたちは、ITの力で農業に携わる人たちの希望になり、地域社会が潤っていくことを願っています。

わたしたちは動く

生産の中で収集したデータや、生産者の方たちの知恵が結集するコミュニティとして、各種イベントやセミナーに参加できるメタバース空間を2024年にオープン予定。群馬ならではの食品を集めたECサイトには、地元群馬の商品を順次拡充しています。
わたしたちは、この群馬の地で農業の生産から販売までを支援していきます。

ジーシーシーアグリテックの
ネットショッピングはこちら ▶



GROUP
SYNERGY

(株)ジーシーシー
前橋市上大島町96

(株)ジーシーシーデータソリューション
前橋市天川大島町1180

(株)ジーシーシー自治体サービス
前橋市三俣町2-11-10

(株)ジーシーシースタッフ
高崎市旭町34-5 旭町ビル5階

(株)ジーシーシーアグリテック
前橋市上大島町96



天然温泉付高齢者複合施設 アムールタウン高崎



アムールタウン高崎は、あなたのホームタウン

高齢者向け賃貸マンション**最美時(もみじ)**は、24時間外出可能で、自由な生活を基本としています。その他、体調不良時の支援や全室ナースコール対応、356日を通じて食事の提供など、これまでと変わらない生活をサポート致します。サービス付き高齢者向け住宅 **最美時別館**は、館内レストランの食事も可能で、ご家族ご友人との食事や外出をお楽しみいただけます。家族貸切風呂も完備しています。また、アムールタウン高崎には、介護の相談窓口の居宅介護支援事業所があり、併設しているデイサービス・ショートステイ、その他の訪問介護等の介護サービス利用についていつでも相談できます。そして、常時介護が必要になった時には、住み替え先としての介護付有料老人ホームや住宅型有料老人ホームも同一館内に併設していますので、生活状況に合わせてお過ごしいただけます。

高齢者向け賃貸マンション

最美時(もみじ)

日本の究極のいやしともいえる入浴は、誰にとっても嬉しいものではないでしょうか。「最美時」には、天然温泉浴室を完備しています。



- 〈泉 質〉単純温泉(弱アルカリ性低張性温泉)
- 〈泉 温〉28.7度(加温しております)
- 〈適応症〉神経痛、筋肉痛、関節痛、五十肩、運動麻痺、関節のこわばり、うちみ、くじき、慢性消化器病、痔疾、冷え性、病後回復期、疲労回復、健康増進

サービス付き高齢者向け住宅

最美時(もみじ)別館



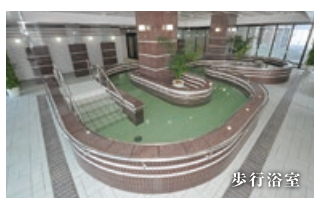
玄関ホール



居室 CII



レストラン



歩行浴室

介護・住まい何でもご相談ください

お問い合わせ | **最美時(もみじ) 027-370-3456**

〒370-0006 群馬県高崎市問屋町1丁目7-3 ※お電話での受付時間は、平日の10:00~18:00でお願いいたします。

ホームページではメールでのお問い合わせも受け付けております



ホームページ Instagram

アクセス お車: 前橋I.C.より4km 高崎I.C.より5.5km バス: JR高崎駅より20分 徒歩: JR高崎問屋町駅より800m