

BEYOND コロナ
新しい社会への挑戦

企業と会議所をつなぐ

商工会議所 活用マニュアル

経営に必ず役立つ情報満載

- 経営支援
- 販路開拓・PR
- 人脈拡大・情報交換
- 人材確保・育成・定着
- 福利厚生・共済制度



前橋商工会議所

02 目次

03 商工会議所とは？



04 活用マニュアル1 経営支援

～事業環境変化に対応した伴走型支援を積極的に実施～



06 活用マニュアル2 販路開拓・PR

～新商品のPR、売上・販路拡大やビジネスマッチングの促進～



08 活用マニュアル3 人脈拡大・情報交換

～新たな出会いからビジネスネットワークの構築へ～



09 活用マニュアル4 人材確保・育成・定着

～社員のスキルアップや経営に役立つ情報を発信～



10 活用マニュアル5 福利厚生・共済制度

～従業員の健康管理や福利厚生の充実にご活用ください～



12 前橋商工会議所をご活用ください！

前橋商工会議所会館／その他の事業

商工会議所とは？

商工会議所は、商工業者の自主的な意思により、商工業者自らが組織している団体です。現在全国で515会議所があり、125万を超える事業所に会員としてご加入いただいております。

商工会議所の主なミッション

国・県・市等への 提言・要望

一歩先んじた政策提言や要望を展開

中小企業の活力強化

中小企業の成長への挑戦を
全力で後押し

地域経済の活性化

地域の力を再生させる取り組みを
強力に推進

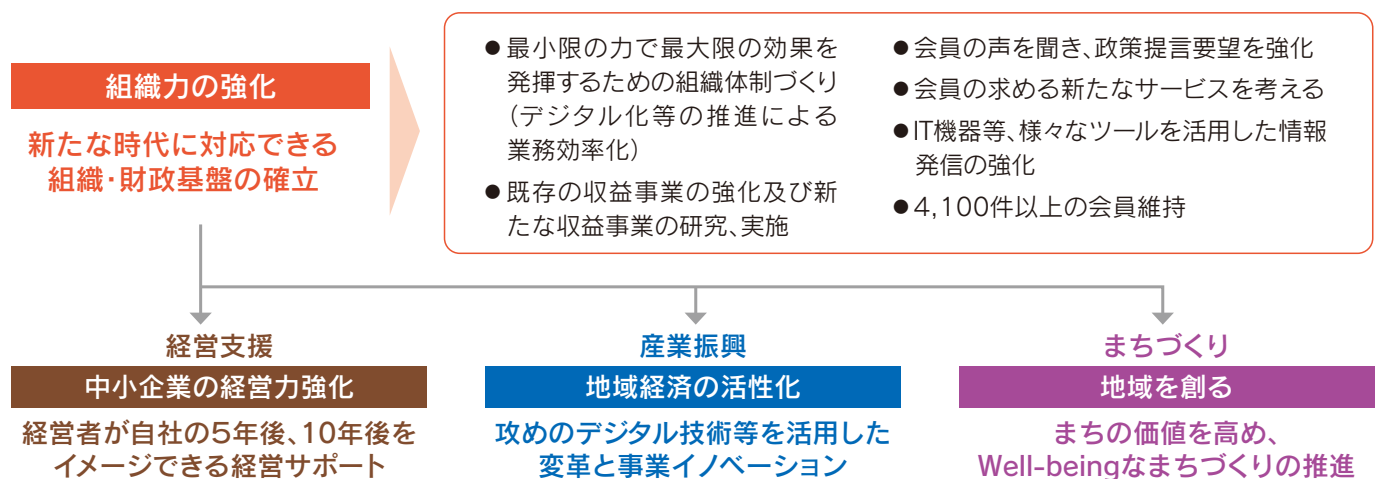
前橋商工会議所について

前橋商工会議所は、現在約4,300件の会員に支えられている地域総合経済団体です。3つの基本方針のもと、組織ビジョン・まちづくりビジョンを策定し、事業に取り組んでおります。

3つの基本方針

- ① 会員企業の発展に繋がるきめ細かな経営支援
- ② 歴史や文化、地域資源を生かした活力あるまちづくり
- ③ 全国の商工会議所と連携した強固な政策提言機能の確立

組織ビジョン・中期行動指針 2021-2025



まちづくりビジョン 2022-2025

「Well-beingな前橋 ～暮らしやすいまち」を将来ビジョンに据えて、まちづくりや産業振興などの取り組みを通じて、経済活動の最大化だけでなく、人々が心身ともに良好で、地域の豊かさや幸福度も実現できることを理念とし、「まちづくり」「産業振興」「人材育成」「環境・SDGs」と4つの大きな取り組みの枠組みを設定して、取り組むべき内容をまとめてご紹介します。

詳細は、前橋商工会議所HPをご覧ください。



経営支援 ～事業環境変化に対応した伴走型支援を積極的に実施～

商工会議所では、経営発達支援計画にもとづき、基盤強化や事業継続のため伴走型支援を強化し、事業者の将来の姿がイメージできるよう様々な支援を行っています。

15名の経営指導員が市内を4つのブロックに分けたブロック別経営指導による「顔の見える経営支援」を心掛けています。ぜひ、お気軽にご相談ください。



■ 創業スクール

創業スクールでは、経営理念や事業計画書、マーケティングや営業・販売、また事例を交えて、創業時の課題解決に必要な知識等をご説明いたします。「お店を持ちたい!」「アイデアをカタチにしたい!」「社長になってみたい!」など創業希望の方のみならず、起業に関心のある方などもご活用ください。

■ マル経融資

「小規模事業者経営改善資金(マル経融資)」は、小規模事業者の皆様の経営改善に必要な事業資金を、前橋商工会議所会頭の推薦により日本政策金融公庫国民生活事業から無担保、無保証人、低利率で融資が受けられます。

対象者

- 常時使用する従業員が20人以下(商業・サービス業(宿泊業および娯楽業を除く)の場合5人以下)であること
- 原則として6か月以上、商工会議所の経営指導を受けていること

他

■ 事業承継

群馬県事業承継・引継ぎ支援センターと連携し、事業承継に関する相談も承ります。事業引継ぎは、早めの取り組みが重要です。事業承継(親族内、第三者)に関する事、M&Aマッチング支援に関する事、事業承継計画策定に関する事、経営者保証解除にむけた支援等相談は無料、秘密厳守となっております。

■ 税務相談会

関東信越税理士会前橋支部と連携して、インボイスの対応や源泉所得税の特例制度を用いた納付や確定申告相談会をはじめ、日々の業務の中で税務処理についての疑問、課題などをご相談いただける税務相談会など、各種の税務に関する無料相談会を開催しています。

なお、ご利用対象者には諸条件がありますので、事前にお尋ねください。

利用者の声

1

心強い存在です

使用制度 マル経融資



ミントタン
FAMER'S CAFÉ minttan
下境 伴美氏・章慶氏

移転を決意した段階から商工会議所に相談に乗っていただき、他の融資制度も説明をいただきましたがマル経融資に決めました。条件面のみならず、申請手続きや投資計画、売上計画、プロモーションなどの事業計画作成において商工会議所の支援を受けながら進められたことがありがたいことでした。ま

た、融資実行後も定期的にお越しいただき、進捗の確認や今後のプランについても相談しています。おかげ様で順調に推移していますが、今後の課題である駐車場の整備や以前同様のドッグラン設置について、マル経の借換も視野に入れ、資金繰り計画を立てながら順次着手する予定です。

COMMENT 経営指導員 横山 善彦

マル経融資は対象者に条件がありますが、経営改善を目的とした融資制度です。今回は新事業展開のために活用した事例を紹介しましたが、新型コロナの影響で当面の運転資金確保のため利用されている方も多数おります。当所では返済計画も含めサポートしておりますので、まずはお気軽にご相談ください。



■ 専門家派遣

各支援機関や土業の専門家と連携し、事業者の経営課題解決のために専門家派遣事業を実施しています。群馬県産業支援機構や事業承継・引継ぎ支援センターといった支援機関や、税理士、弁護士、弁理士、中小企業診断士、社会保険労務士、IT 専門家など幅広い分野において専門家がサポートします。原則費用は無料（相談内容によっては実費負担あり）、同一テーマにおいて、年間3回まで派遣可能、守秘義務は厳守します。

■ 各種補助金申請支援

経営計画に基づき新たな顧客層の開拓や経営の見直し、売上up等必要な取り組みに関し活用できる各種補助金制度について申請から実行まで支援します。

主な支援メニュー

新規顧客を増やし売上を伸ばしたい

▶ 小規模事業者持続化補助金、前橋市経営計画実行補助金

新しい事業にチャレンジしたい ▶ 事業再構築補助金

事業承継をしたい ▶ 事業承継・引継ぎ補助金

社内のIT化を推進したい ▶ IT導入補助金、DX推進補助金

新しい事業や生産性向上のために設備をいれたい

▶ ものづくり・商業・サービス生産性向上補助金

新しい製品を開発したい ▶ 新製品・新技術開発費補助金 他

※申請時期、対象案件等詳細はHPにて最新情報をご確認ください。

■ 事業継続計画(BCP)策定 及び事業継続力強化計画認定支援

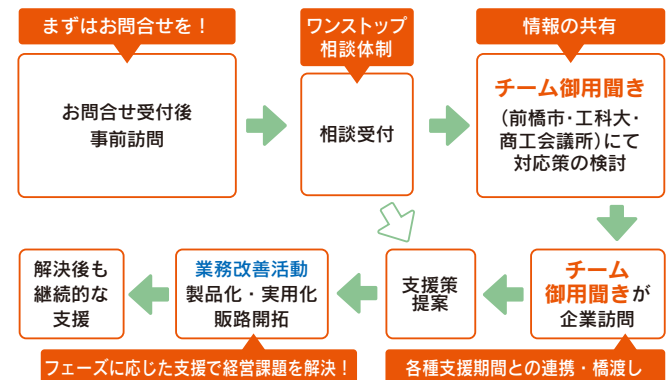
事業継続計画(BCP)とは、災害や感染症などの緊急事態に遭遇した時に被害を最小限にとどめつつ中核事業の継続や早期復旧のため、平常時や緊急時における行動等を決めておく計画です。BCP策定事業所は災害発生直後においても一定以上のレベルでサービスを継続することができ、未策定事業所と比較して被害を軽減し、事業再開までの時間を短くすることができます。

当所では前橋市、東京海上日動火災保険(株)群馬支店と連携し、計画策定や事業継続力強化計画の認定を支援します。

■ 御用聞き型業務改善サポート事業

専任コーディネーターが中心となり、前橋市産業政策課、前橋工科大学、前橋商工会議所等が直接事業所に伺い、生産性向上に向けた業務改善サポートを中心に、幅広い支援の提供を目指しています。

利用方法



利用者の声

2

補助金を活用した新たな市場開拓

使用制度 各種補助金申請支援



有限会社ココア

クリーニング業界の市場規模が年々減少する中、情勢の変化に対応するためには新たな市場開拓が必要不可欠であると思い、商工会議所に相談し、各種補助金申請の事業計画の策定並びに電子申請等について支援を受けながらチャレンジしました。また、自然災害等のリスクにも事前対策し事業を継続させるこ

とができるよう、事業継続力強化計画の策定支援もしていただきました。

今後も常にお客様のニーズを掴めるようアンテナを高く張り、他店との「違い」を明確に打ち出せるよう差別化を図り、価値ある店舗として継続できるよう事業を展開してまいります。

COMMENT

経営指導員 福田 輝和 ・ 牧野 友也

各種補助金は、自社の経営を見直し、経営計画を作成した上で販路開拓や生産性向上の取り組みに対して支援する制度です。また、事業継続力強化計画は災害や感染症に対して平時に予め対応策を策定することで一早く事業を復旧させることができます。各補助金や計画策定は事業者と一緒に策定していきますので、まずはお気軽にご相談ください。



左から2人目、新井知明代表取締役、新井菜穂子取締役

販路開拓・PR ~新商品のPR、売上・販路拡大やビジネスマッチングの促進~

新たな販路開拓やビジネスマッチング、新商品の開発の支援、さらに、展示会出展の情報提供やバックアップ、新規取引のサポート等、商工会議所の幅広いネットワークを活用した販路開拓やビジネスマッチング、売上や顧客拡大に向けて支援します。



■ ザ・商談！し・ご・と発掘市

ザ・商談！し・ご・と発掘市は製造業者が一堂に会し、具体的な発注案件に基づいて実施する完全事前予約制の受発注商談会です。仕事を受けたい・新規取引先を開拓したい受注企業の皆様と、外注先を探している等で発注案件をお持ちの発注企業の皆様のお申込をお待ちしております。



■ 無料発明相談

中小企業及び個人を対象に事業者が抱える様々な経営課題の中でも、知的財産権についての専門家相談窓口で、自社のアイデア、技術、ブランドなど個々の悩みや課題に応じて解決策をアドバイスいたします。

こんな時は、まずご相談を！

- 新製品を開発したけど、どうやって守るの？
- 新商品を発明したけれど、どうやって企業と契約するの？
- うちの開発した商品を他社が販売していた。どうする？ 他

■ 全国から毎週集まる!! 地域うまいもんマルシェ

「全国から毎週集まる!! 地域うまいもんマルシェ」は、年間を通じて東京・秋葉原の「日本百貨店しょくひんかん」に日本商工会議所が催事スペースを確保し、各地商工会議所の会員事業所が一週間単位で催事スペースへ出店販売できるものです。自慢の“逸品”を首都圏での商品PR やテストマーケティングにチャレンジする機会としてご利用いただけます。

さらに、一般向けEC サイトやバイヤーとの商談会も併せて実施しておりますので、新しい販路展開に期待が持てます。



■ 海外展開相談会

ジェットロ群馬による海外展開相談会を毎月1回（無料）開催しています。海外経験の豊富なジェットロのアドバイザーが輸出や海外進出等の相談にお応えいたします。事業主、相手国問わず農産物・食品やサービス分野のご相談も対応可能です。

利用者の声

3

小さなことでも気軽に相談できる 強い味方

使用制度 無料発明相談



土居の財布(土井久子さん)

財布やバッグなどのデザインを考える時、「こういう形は?」「この細工はどうなのか」と、他者の商品やデザインを模倣していないか不安がよぎります。そんなとき、気軽に相談できるのがとても心強くてうれしいです。どんなに小さな

ことでも制作者としては不安や疑問があります。それを払しょくし、後押ししてくれるのがこの専門家による無料相談です。これからも、無料発明相談を活用しながら様々なデザインを施した作品を制作していきます。

専門相談員 羽鳥国際特許商標事務所
弁理士 柿原 希望 先生

COMMENT 経営指導員 大塚 伸二

新しいアイデアやデザイン、新商品や新技術、侵害不安等について、相談される方が自信や希望・期待をもって、安心していただけるよう専門相談員が対応しております。皆様のアイデアや新技術等を実現できるように、様々なサポート体制もごぞいます。

昨今の企業活動を取り巻く環境下、知的財産を守ることは非常に重要な意味を持ちます。まずは、お気軽にご相談ください。



■ メタバース活用ワークショップ

近年、新たなビジネスチャンスのもと注目される「メタバース」。「メタバースって何?」「自社には関係ない?」「興味はあるけど始め方がわからない」といった悩みをお持ちの会員を対象に、体系的なメタバースの理解と効果的な使い方を発見することを目的としたワークショップを開催しました。

ワークショップではメタバースが注目される背景や今後の展望について研修を行ったうえで、実際にメタバース空間で1カ月間の出展にチャレンジしていただきました。

今後も最新技術を取り入れつつ、皆様の新たな販路開拓につながるような事業を企画してまいりますので是非積極的にご参加ください!



■ ザ・ビジネスモール

全国の商工会議所・商工会が共同運営する商取引支援サイトで、「ザ・商談モール」や「自社PRページ/簡易ホームページ」といったサービスを利用できるサイトです。当所の会員事業所であれば、ご利用いただける販路拡大支援サービスです。

商談チャンスが届く! ▶ お金をかけずに見積・提案ができます
新しい取引先を獲得! ▶ ビジネスの幅が広がります
簡単にホームページを開設! ▶ 電話やメールでサポート
ホームページ閲覧数増加! ▶ 全国で選ばれています

利用者の声

4

お店のことを知っていただく ツールとして



有限会社エンゼル
店主 木暮 修也 氏

当店は前橋でトラッドファッションを50年以上発信しており、前橋市内はもとより群馬県内、近隣県からのお客様にクラシカルで大人なお洒落をお楽しみいただいております。ザ・ビジネスモールのことは商工会議所からのご案内で知りました。無料で情報掲載ができるので、まずは情報発信の一つのツールとして活用してみたいと思い、登録しました。

写真付きで商品情報を掲載できることも非常にありがたいです。また、当店はもともとHPを持っていましたので、ザ・ビジネスモールからのリンクを貼り、HPを見ていただける方が増え、お店のことを知っていただく機会が増えることを期待しています。今後は、新しい取引につながるよう、このサービスをさらに活用していきたいです。

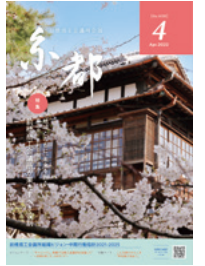
COMMENT 経営指導員 山下 晃平

全国各地、たくさんの事業所の方が登録しているサイトですので、普段なら知りえなかった方との取引もでき、自社のネットワーク拡大のチャンスにもなります。また、会社情報に自社サイトへのリンクを貼ることで検索サイトの上位に表示されやすくなります。無料で販路を拡大できるサービスですので、まずはお気軽にお試しください。



■ 「糸都」誌面広告

毎月1日に会員のお手元にお届けしている会報「糸都」は、約4,200件の会員事業所をはじめ、群馬県、前橋市や全国各地の商工会議所の他、前橋市内約500の医療機関にもお届けしており、事業所だけではなく多くの市民の方の目にも触れます。誌面の広告掲載は、会員価格と非会員価格があり、中全面と裏表紙に関しては半年契約と年間契約で広告料金の割引もございます。ぜひ、「糸都」の紙面を使い貴社のPRをしてみませんか?



■ 「糸都」広告チラシ同封サービス

「糸都」に貴社の広告チラシを同封し、PRにご活用いただける会員限定サービスです。事業者直接向アプローチができ、単独のDMよりも低コストで効率良いPR効果が期待できます。1回の料金は、110,000円で、回数によって割引もございます。

【ダイレクトメール郵送と費用を比較すると】

A4チラシ1枚をダイレクトメールで送る場合

84円×6,000社 = 504,000円

当サービスをご利用の場合

110,000円(税込)

394,000円
もお得!

令和4年度は年間約90件ご利用実績があり、販路拡大等の反響もいただいております!

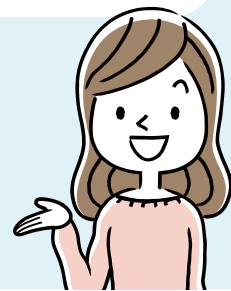
■ 「糸都」会員ひろばへの掲載(無料)

会報「糸都」の会員紹介コーナー「会員ひろば」では、会員皆様の会社を毎月ご紹介しております。貴社の商品や各種サービスについて写真付きで自由にPRしていただけます。

使用制度 ザ・ビジネスモール

人脈拡大・情報交換 ～新たな出会いからビジネスネットワークの構築へ～

会員事業所の異業種・同業種を含めた相互交流を図ることができる部会活動や会員交流会等、会員同士の情報交換や交流を深めながら、人脈や販路拡大、ビジネスマッチングのきっかけとしてご活用ください。



■ 部会活動

部会とは同業種会員の集まりで、すべての会員は業種に応じていずれかの12部会に所属し、行政への政策提言や要望、商工会議所活動へのご意見などを取りまとめる重要な組織です。部会員の皆様よりご意見やご要望を伺う機会として部会総会や講演会・視察会等を開催しています。



視察会の様子

■ 産学官金共創

ぐんま未来イノベーション会議

群馬県内の産・学・官・金が互いに連携し官民共創コミュニティの実現を図る中で、イノベーションの加速によって地域力を向上し、もって地域社会及び経済を活性化させることを目的に、「ぐんま未来イノベーション会議」を開催しています。特別講演、基調講演や分科会、ビジネス交流会をはじめ、各企業・研究機関等の技術や取り組み、研究成果の展示コーナーや専門家等による相談コーナー、参加者同士の交流会など盛り沢山の内容で実施しています。



■ 前橋商工会議所女性会

女性経営者の知識や経営能力をより一層高めるとともに、会員相互の連携を促進し、女性会の健全な発展と商工会議所の組織基盤の強化を図ることで、商工業の改善発達と地域社会に貢献することを目的に活動しております。講演会、視察会や懇談会の開催をはじめ、県内外の女性会との交流も積極的に行っています。

設立：昭和33年4月28日
会員数：36名
(令和5年2月28日現在)



■ 会員交流会

会員同士、業種を問わずつながりを強め、交流を深めていただくため、会員の方々に役に立つ講演会に加え、立食形式での名刺交換会を実施し、年々参加者数も増え好評をいただいております。

ぜひ、情報交換を通じて新たな販路・仕入先の開拓、ビジネスチャンスやマッチングの場としてご活用ください。



■ 新会員オリエンテーション

商工会議所に入会してみたもののどう利用したらよいかわからない!? 商工会議所をもっと有効活用したい! 等、新会員に商工会議所の業務内容や事業所支援活動について改めて知っていただく機会として開催しております。ハイブリット(当所会館とオンライン)形式にて、第1部では、前橋商工会議所の概要について、第2部では事業所PRタイムと名刺交換会を実施し、参加費は無料です。



■ 前橋商工会議所青年部 緑水会

会員事業所の若手経営者が自己研鑽と交流を通して地域の経済発展を考え、行動する組織です。月例会をはじめ、県内外青年部との連携も深める事業や前橋市や前橋観光コンベンション協会と連携して、30年ほど前からローズクィーン事業や上州空っ風風揚げ大会の運営も続けるなど観光推進にも力を入れています。

設立：昭和52年6月4日
会員数：127名(令和5年2月28日現在)



人材確保・育成・定着 ～社員のスキルアップや経営に役立つ情報を発信～

商工会議所では、新入社員から管理職・経営者まで、それぞれの立場の方が学べるセミナーや研修会を時機に応じて多数開催しています。また、社員の知識・スキルアップにつながる検定試験や表彰制度等、各種事業で人材育成を支援します。



■ 糸都 ビジネスキャンパス

企業が成長するためのキャリア教育・学び直し等を実践して、未来を切り開く、新しい時代に対応できる人材育成を支援するため「糸都ビジネスキャンパス」を令和4年度からスタートしました。様々なテーマにおいてビジネスの現場で役立つ体系的な育成プログラムを実施します。経営幹部から新入社員まで幅広くご参加いただけます。



■ MBS(めぶくビジネススクール)

人材育成・定着を目的とする前橋市、前橋商工会議所、前橋市内5大学・専修学校で構成される「めぶく。プラットフォーム前橋」の取組のひとつです。MBSでは、次世代、次々世代の経営層の育成を目指して、リーダーにとって、経営にとって、必要な複眼的かつ複層的な学びを提供します。MBSの学びは単に知識をインプットするだけではなく、異業種の企業人と実際のケースを事例に議論することにより、使える「知」を身に付けていきます。さらに共に学ぶことにより、互いの理解も深まり、MBS修了後もネットワークを形成する貴重な企業人仲間を得る機会にもなります。



■ 各種セミナーの開催

人材育成を支援するための「糸都ビジネスキャンパス」をはじめ、経営支援等各種セミナーを多数開催しております。詳しくは、当所HPをご確認ください。

■ 主なセミナー実績

新入社員研修会、総務担当者セミナー、採用担当者セミナー、管理職向けコーチングセミナー、経理実務講座（基礎編・中級編）、経営安定セミナー、事業計画策定セミナー、業務効率化のためのIT活用セミナー、労務セミナー、電子帳簿保存法・インボイス制度の実務対策セミナー 他

■ 各種検定試験

商工会議所では各種検定試験を実施しております。業務内容に直結した検定試験にぜひチャレンジしてください。

■ 簿記

企業が求める資格第1位

■ リテールマーケティング(販売士)

マーケティング力強化で流通・小売をリードする

■ カラーコーディネーター

今、仕事に役立つ実践的な色彩知識を

■ ビジネスマネジャー

あらゆる管理職が身につけるべき基礎知識を習得

■ 福祉住環境コーディネーター

超高齢化社会を迎えた日本で、ますます高まるニーズ

■ ビジネス実務法務

自分と会社を守る仕事の法律入門

■ eco

環境社会の知識でビジネスに差をつける



■ WEBセミナー

会員限定のWEBセミナーを無料で提供しております。WEBセミナーとは、インターネットで映像コンテンツを視聴することにより、様々な経営情報が取得できるサービスです。いつでも、どこでも、無料で、映像と音声による本格的なセミナーが受講できます。

ご利用にはIDとパスワードが必要となりますので、登録フォームより申請ください。



▲ご登録はこちら

■ 群馬県機械金属工業技術者表彰 及び若手技術者奨励賞、前橋市優良 従業員表彰

群馬県機械金属工業「技術者表彰」は、15年以上経験を有して、同一企業に満10年以上勤務し、技術的実務に従事している満40歳以上の方を対象に、群馬県機械金属工業「若手技術者奨励賞」は、10年以上経験を有して、同一企業に満5年以上勤務し、技術的実務に従事している満40歳未満の方を対象に実施しております。

また、前橋市優良従業員表彰では、市内の同一事業所等に20年以上勤務し、かつ事業所への貢献が認められた優良従業員を表彰します。本表彰制度をぜひ、ご活用ください。



福利厚生・共済制度 ～従業員の健康管理や福利厚生の充実にご活用ください～

企業における福利厚生の充実や健康経営の推進が重要視されており、従業員の健康管理や確保、雇用の安定には、福利厚生の充実が欠かせません。商工会議所のスケールメリットを活かした各種共済・保険制度に加入でき、“万が一”に備えることもできます。ぜひ、ご活用ください。



■ ポエム健診

当所では前橋近郊の4病院と連携し、事業主や従業員を対象とした健康診断サービスを実施し、サポートしています。会員特別料金で受診でき、健診機関の豊富なオプションもご用意しております。さらに、ポエム共済加入者（1年以上）には1,000円補助されます。

■ 事業所歯科健診

令和3年10月、全国の商工会議所では初となる（一社）前橋市歯科医師会・アクサ生命保険(株)群馬支社・当所の3者による連携協定を締結し、多くの会員事業所が「健康経営」に取り組んでいただくことを目的に、「事業所歯科健診」をスタートしました！

通常は4,400円のところ、当所会員は4,000円で受診でき、ポエム共済加入者（1年以上）はさらに1,000円補助されます。将来における従業員の全身の健康を守ることもなる事業所歯科健診をぜひ、始めてみませんか！



■ 健康経営優良法人認証支援プラン

会員向けの本プランなら入会金不要！1人月500円で、大企業並みの福利厚生制度を整えられます。会員割引サービス「ベネフィット・ステーション」の140万以上のサービス（宿泊・映画館・グルメ・フィットネス・育児・介護支援等）がいつでも、どこでも、何度でもご利用できます！

また、個人賠償責任補償特約もついています。

（株）ベネフィット・ワンと提携し提供しているこのプランは、健康経営優良法人認定の申請対応項目にご利用いただける内容です。



宿泊



グルメ



フィットネス

■ その他の福利厚生

各種共済・保険制度（業務災害補償、休業補償プラン、火災共済、自動車共済、傷害共済 他）
会員事業所野球大会

利用者の声

5

「歯の健康」から従業員の健康をサポート

使用制度 事業所歯科健診

株式会社真柄鉄工所
代表取締役 真柄 智氏

歯に関しては自分が若い頃疎かにしてしまったため、痛みや通院の手間などつらい経験をしているので、従業員にはそんな思いをさせたくない。「事業所歯科健診」の導入を決めました。自分もそうですが、大抵の人は痛みが出てからしか歯科医に行かないため、痛みや治療の負担が大きくなってしまいます。歯の痛みやかみ合わせが悪いと集中できず、明らかに仕

事の能率が落ちますから、痛くなる前に歯のケアをすることが長い目で見て本人にとっても会社にとっても最善だと思います。

今後は、歯科健診事業をきっかけに従業員の健康に対する意識向上を図り、「健康経営優良法人認定」取得を目指してみようと考えています。

COMMENT 経営指導員 金井 俊幸

事業所の安定経営・発展は、そこに関わる誰もが願うことです。そのためには経営者・従業員が「生き活きと仕事にできる環境」＝「健康」であることが重要です。事業所歯科健診は、人が栄養を摂取する重要な“口腔”という視点から健康な職場づくりを実現するために大変効果的な事業です。「健康経営」の実現に向けたステップとして、ぜひ導入をご検討ください。



■ ポエム共済

役員・事業主・従業員の万が一に備える業務上・業務外を問わず24時間保障のポエム共済は、事業所の福利厚生制度としてご利用いただけます。特徴として、月額1口800円～ご加入いただけて、医師による診査は不要（告知のみでお申込み）、前保険期間に剰余金が生じた場合には、配当金としてお支払いいたします。さらに、前橋商工会議所独自の病気入院・事故通院見舞金、成人（20歳）・結婚・出産・還暦等の祝金、会議所主催の健診補助金等の給付制度も付帯します。



■ 特定退職金共済

毎月、定額の掛金を支払うことで、将来支払うべき退職金を計画的に準備できる制度です。退職金制度の確立は従業員の確保と定着化をはかり、企業経営の発展に役立ちます。従業員1人につき1口1,000円で、最高30口まで加入できます。※この制度の掛金は全額事業主負担です。

制度の特色として、掛金は1人月額30,000円まで非課税で、事業主が負担する掛金は、1人月額30,000円まで損金または必要経費に計上できます。



■ 商工会議所損害保険

デジタル化が急速に進む中、サイバーリスク・情報漏えいリスクの脅威が増しています。サイバー攻撃による被害は、損害賠償による金銭的な損失だけでなく、顧客・取引先との信用や従業員の損失につながり、事業継続に大きな影響を与えかねません。

事業所がサイバー犯罪にあった場合の損失に対応する保険「ビジネス総合保険」、「情報漏えい賠償責任保険～サイバーリスク補償型」は、商工会議所の会員であれば保険料の割引が受けられます。“万が一”の備えとしてぜひ、ご検討ください。※補償内容により割引率は異なります。



■ 小規模企業共済・経営セーフティ共済(中小企業倒産防止共済)

小規模企業共済は、小規模企業の個人事業主（共同経営者を含む）または会社等の役員が事業を廃止したり役員を退職した場合に、生活の安定や事業の再建を図るための資金をあらかじめ準備しておく「経営者の退職金制度」です。

経営セーフティ共済(中小企業倒産防止共済)は、取引先が万が一倒産し、売掛金や手形等が回収困難になったとき、連鎖倒産を未然に防ぐため、毎月一定の掛金を積み立てておくことにより、共済金の貸付けが受けられる独立行政法人中小企業基盤整備機構(国が全額出資)が運営する共済制度です。

制度の詳細については、当所または独立行政法人 中小企業基盤整備機構へお尋ねください。

利用者の声

6

もしもに備えて

使用制度 ビジネス総合保険



Green Door Cafe Bar
代表 田中 武氏

飲食店ですので、ご来店されたお客様の食中毒や店の看板でケガを負わせてしまうなどのリスクが懸念され、賠償に備える保険を探していたところ、「ビジネス総合保険」に出会いました。時間じ頃、店舗のパソコンがウイルスに感染し被害に遭ってしまいました。クレジットカードはもちろんですがQR決済

を始めるタイミングでしたので、顧客のデータが盗まれたり改ざんされたら怖いですから、情報漏えい賠償責任がオプションで付けられると知りすぐに追加しました。以後、被害は発生していませんが、もしもに備えることですぐに対応できるので、頼りになる存在として心強く思っています。

COMMENT 経営指導員 須賀 裕一

様々な対策はありますが、サイバーリスクを完全に排除することはできません。サイバーリスクは、一度の被害で事業所の先行きを大きく変えてしまう可能性があります。もし被害に遭ってしまった時のダメージを最小限に食い止める対策として「保険」をご検討ください。



前橋商工会議所会館 ～幅広いニーズにお応えいたします！～

会員は、会議室使用料が一般料金の30%程度割引となります！

会館の特徴

- ・館内には約100台の無料駐車場を完備
- ・小人数での会議・会食にご利用いただける小会議室から最大210名まで収容可能な大ホールをご用意
- ・セミナーに必要なプロジェクター・大型スクリーンのほか、オンライン会議にも対応可能なパソコン等備品や設備も充実
- ・お弁当・お飲み物の準備から利用用途に応じた事前のレイアウト準備(有料)にも対応



その他の事業 ～こんな事業も行っています(会議所のメニュー)～

SDG sの推進、パートナーシップ構築宣言、財務・経理・法務、営業・販売、経営等各種セミナー、景況調査、LOBO調査、貿易証明書、まちなかキャンパス 他

商工会議所をご活用ください！

「もっと詳しい話を聞きたい!」、「今、経営上こんなことで困ってる・・・」、など様々なお悩みの解決には、ぜひ、前橋商工会議所をご活用ください。解決に向けて全力で取り組みます。また、入会については、前橋商工会議所地区内の商工業者の方であれば法人、個人、団体、規模、業種を問わずご入会いただけます。お気軽にお問い合わせください。

また、お知り合いの方で前橋商工会議所に未加入の事業所がございましたら、ぜひ、ご紹介ください。

●前橋商工会議所地区外であっても特別会員としてご入会いただけます。

●会費は、1口4,000円で2口以上、年間8,000円からになります。

※前橋商工会議所地区とは・・・前橋市内(旧大胡町、旧宮城村、旧粕川村、旧富士見村の区域を除く)



前橋商工会議所HP、メールマガジン、Facebook等、ビジネスに役立つ情報をタイムリーにお届けしています。ぜひ、最新の情報をチェックしてください。

前橋商工会議所
ホームページ



メールマガジン



Facebook



お問い合わせ

前橋商工会議所

〒371-0017 前橋市日吉町1-8-1

TEL●027-234-5111

FAX●027-234-8031

Mail●soumu@maebashi-cci.or.jp

前橋商工会議所

検索

http://www.maebashi-cci.or.jp/

令和5年3月現在